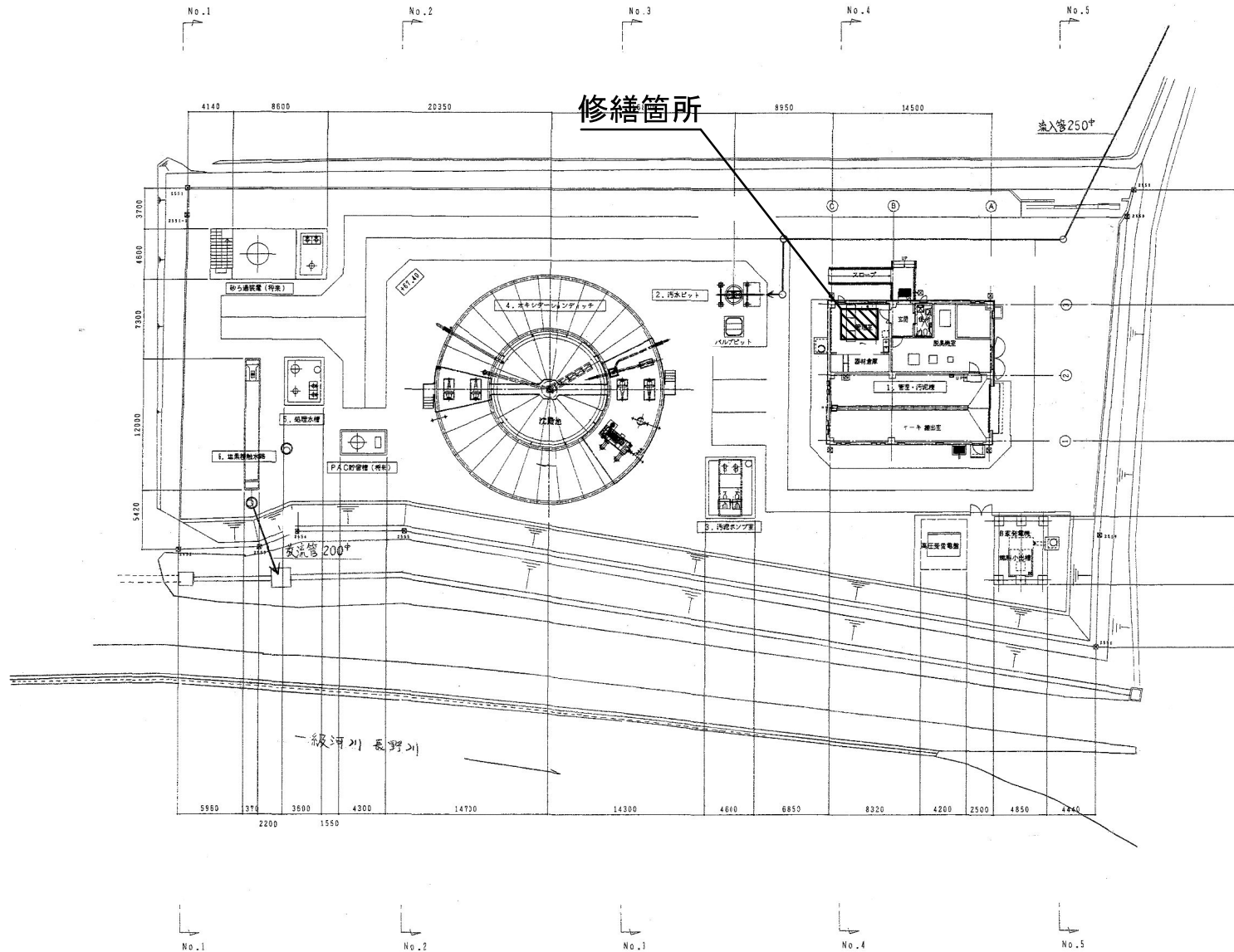


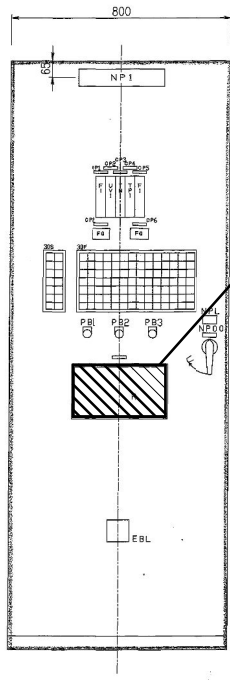
場内平面図



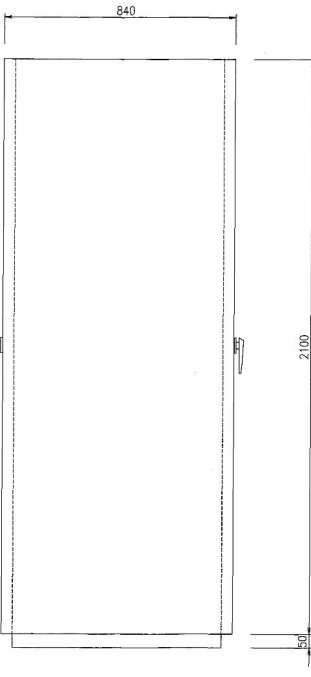
※本図は、参考図であり施工現場と本図に相違ある場合によっては相違箇所を再調査後、市監督員と協議のうえ、詳細を決定すること。

原図：A-3

工事名	令和3年度下水道施設整備2-1号 津市高気浄化センター計画設備 (記録計) 取替工事
施工箇所名	津市 美里町五百野 地内
図面名	場内平面図
縮尺	F R E E 図面番号 1 / 3
事務所名	津市上下水道事業局下水道施設課



正面図
S=1/10



側面図

修繕箇所

記号	K P - 1
内容	監視計装盤

一覧表

記号	名称
NP1	監視計装盤
CP1	余剰汚泥流量
CP2	放流水UV
CP3	放流水全量未濃度
CP4	放流水全リン濃度
CP5	放流流量
CP6	記録計
F1	流量指示計
UV1	UV指示計
TN1	全量未濃度指示計
TP1	全リン濃度指示計
FQ	流量積算計
30S	状態表示灯
30F	故障表示灯
R	記録計
PB1	押起スイッチ (警報停止)
PB2	押起スイッチ (故障復帰)
PB3	押起スイッチ (ランプテスト)
EBL	電子ベル・ブザー
NPL	注意銘板
NP00	KP-1

30S

電算 (WL)	電算 (WL)
スクリーン	スクリーン
運動 (WL)	運動 (WL)
No.1 空気遮断弁全開 (WL)	No.1 空気遮断弁全開 (WL)
No.2 空気遮断弁全開 (WL)	No.2 空気遮断弁全開 (WL)
No.3 空気遮断弁全開 (WL)	No.3 空気遮断弁全開 (WL)
No.4 空気遮断弁全開 (WL)	No.4 空気遮断弁全開 (WL)

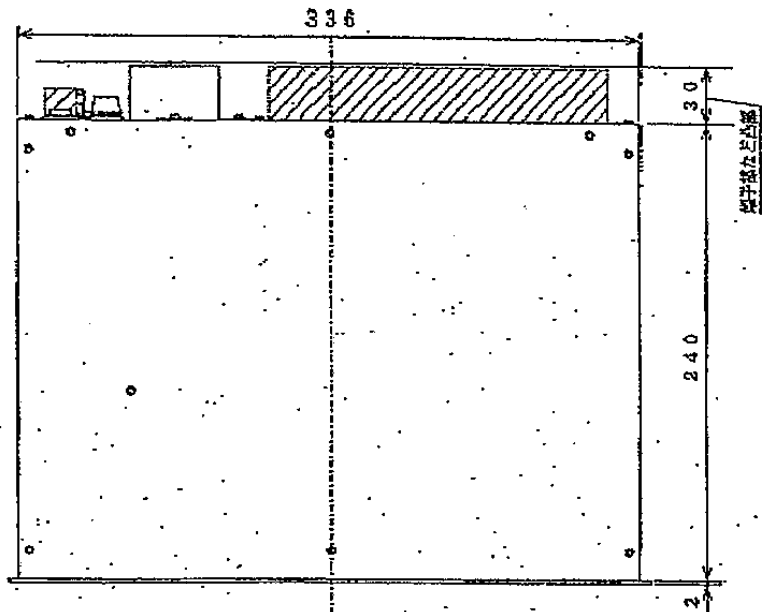
30F

受電	受電	受電	受電	コンデンサ	受電	変圧器	動力フィーダ	照明フィーダ	自家発電	自家発電	燃料小出量	
停電 (RL)	過電流 (RL)	地絡 (RL)	解放 (RL)	故障 (RL)	制御電源断 (RL)	MCCBトリップ (RL)	故障 (RL)	故障 (RL)	異常 (RL)	異常 (RL)	異常 (RL)	
動力主幹 MCCBトリップ (RL)	監視計装盤 MCCBトリップ (RL)	計装電源断 (RL)	制御電源断 (RL)	作業用電源断 (RL)	空気遮断弁 (RL)	ミニUPS (RL)	建機故障 (RL)	火災 (RL)				
No.1 汚水ポンプ過負荷 (RL)	No.1 汚水ポンプ地絡 (RL)	No.1 汚水ポンプ漏水 (RL)	No.1 汚水ポンプ温度高 (RL)	No.1 汚水ポンプ始動故障 (RL)	No.2 汚水ポンプ過負荷 (RL)	No.2 汚水ポンプ地絡 (RL)	No.2 汚水ポンプ漏水 (RL)	No.2 汚水ポンプ濃度高 (RL)	No.2 スクリーンユニット故障 (RL)	No.2 スクリーンユニットオーバーフロー (RL)	No.2 スクリーンユニット電源故障 (RL)	No.2 汚水ピット水位高 (RL)
No.1 エアレーション異常 (RL)	No.1 エアレーション異常 (RL)	No.1 空気遮断弁開閉故障 (RL)	No.2 エアレーション異常 (RL)	No.2 エアレーション異常 (RL)	No.1 空気遮断弁過負荷 (RL)	No.1 空気遮断弁地絡 (RL)	No.1 空気遮断弁過負荷 (RL)	No.1 空気遮断弁過負荷 (RL)	No.2 汚泥かき寄せ機過負荷 (RL)	No.2 汚泥かき寄せ機過負荷 (RL)	No.2 汚泥かき寄せ機過負荷 (RL)	No.2 汚水ポンプ用上機電源故障 (RL)
No.3 エアレーション異常 (RL)	No.3 エアレーション異常 (RL)	No.3 空気遮断弁開閉故障 (RL)	No.4 エアレーション異常 (RL)	No.4 エアレーション異常 (RL)	No.4 空気遮断弁過負荷 (RL)	No.1 空気遮断弁地絡 (RL)	No.1 空気遮断弁過負荷 (RL)	No.2 空気遮断弁過負荷 (RL)	No.2 雑用水給水ユニット故障 (RL)	No.2 雑用水給水ユニット故障 (RL)	No.2 雑用水給水ユニット故障 (RL)	No.2 雑用水給水ユニット故障 (RL)
No.4 汚泥脱水機故障 (RL)	No.4 汚泥脱水機電源故障 (RL)	No.4 脱臭ファン過負荷 (RL)	No.4 脱臭ファン地絡 (RL)	No.4 放流水カタンポンプ過負荷 (RL)	No.1 放流水カタンポンプ過負荷 (RL)	No.1 放流水カタンポンプ地絡 (RL)	No.1 放流水カタンポンプ過負荷 (RL)	No.2 放流水カタンポンプ過負荷 (RL)	No.2 放流水カタンポンプ過負荷 (RL)	No.2 放流水カタンポンプ過負荷 (RL)	No.2 放流水カタンポンプ過負荷 (RL)	No.2 放流水カタンポンプ過負荷 (RL)
No.1 放流水カタンポンプ過負荷 (RL)	No.1 放流水カタンポンプ地絡 (RL)	No.1 放流水カタンポンプ過負荷 (RL)	No.1 放流水カタンポンプ地絡 (RL)	No.1 放流水カタンポンプ過負荷 (RL)	No.1 放流水カタンポンプ過負荷 (RL)	No.1 放流水カタンポンプ過負荷 (RL)	No.1 放流水カタンポンプ過負荷 (RL)	No.1 放流水カタンポンプ過負荷 (RL)	No.1 放流水カタンポンプ過負荷 (RL)	No.1 放流水カタンポンプ過負荷 (RL)	No.1 放流水カタンポンプ過負荷 (RL)	No.1 放流水カタンポンプ過負荷 (RL)
No.2 放流水カタンポンプ過負荷 (RL)	No.2 放流水カタンポンプ地絡 (RL)	No.2 放流水カタンポンプ過負荷 (RL)	No.2 放流水カタンポンプ地絡 (RL)	No.2 放流水カタンポンプ過負荷 (RL)	No.2 放流水カタンポンプ過負荷 (RL)	No.2 放流水カタンポンプ過負荷 (RL)	No.2 放流水カタンポンプ過負荷 (RL)	No.2 放流水カタンポンプ過負荷 (RL)	No.2 放流水カタンポンプ過負荷 (RL)	No.2 放流水カタンポンプ過負荷 (RL)	No.2 放流水カタンポンプ過負荷 (RL)	No.2 放流水カタンポンプ過負荷 (RL)
No.3 放流水カタンポンプ過負荷 (RL)	No.3 放流水カタンポンプ地絡 (RL)	No.3 放流水カタンポンプ過負荷 (RL)	No.3 放流水カタンポンプ地絡 (RL)	No.3 放流水カタンポンプ過負荷 (RL)	No.3 放流水カタンポンプ過負荷 (RL)	No.3 放流水カタンポンプ過負荷 (RL)	No.3 放流水カタンポンプ過負荷 (RL)	No.3 放流水カタンポンプ過負荷 (RL)	No.3 放流水カタンポンプ過負荷 (RL)	No.3 放流水カタンポンプ過負荷 (RL)	No.3 放流水カタンポンプ過負荷 (RL)	No.3 放流水カタンポンプ過負荷 (RL)
No.4 放流水カタンポンプ過負荷 (RL)	No.4 放流水カタンポンプ地絡 (RL)	No.4 放流水カタンポンプ過負荷 (RL)	No.4 放流水カタンポンプ地絡 (RL)	No.4 放流水カタンポンプ過負荷 (RL)	No.4 放流水カタンポンプ過負荷 (RL)	No.4 放流水カタンポンプ過負荷 (RL)	No.4 放流水カタンポンプ過負荷 (RL)	No.4 放流水カタンポンプ過負荷 (RL)	No.4 放流水カタンポンプ過負荷 (RL)	No.4 放流水カタンポンプ過負荷 (RL)	No.4 放流水カタンポンプ過負荷 (RL)	No.4 放流水カタンポンプ過負荷 (RL)

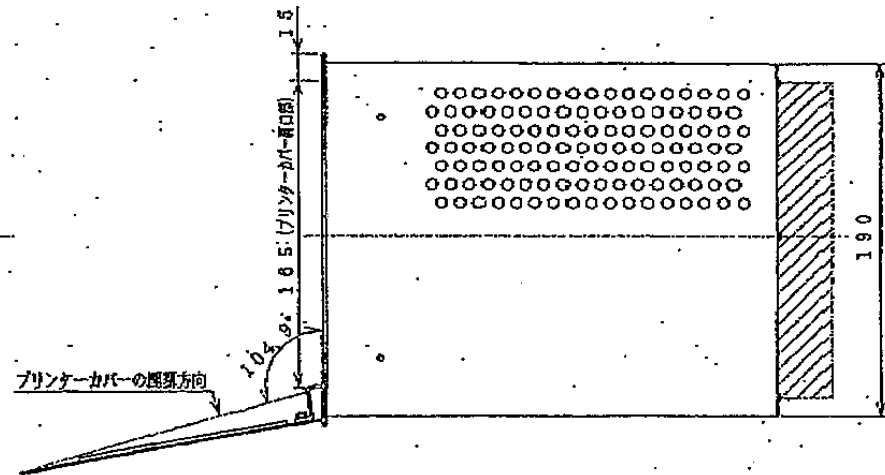
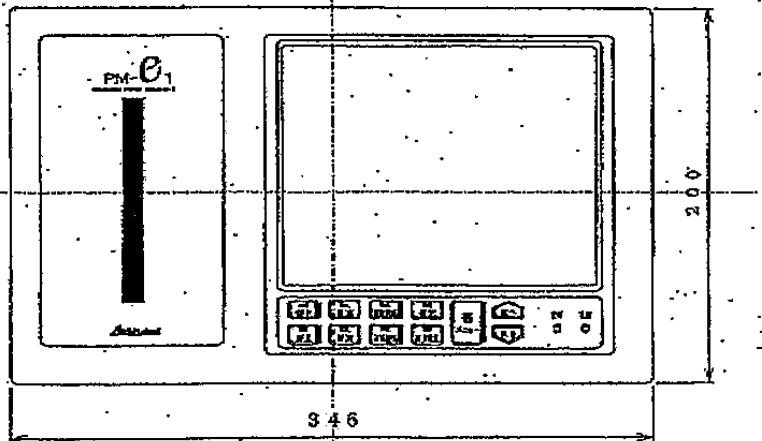
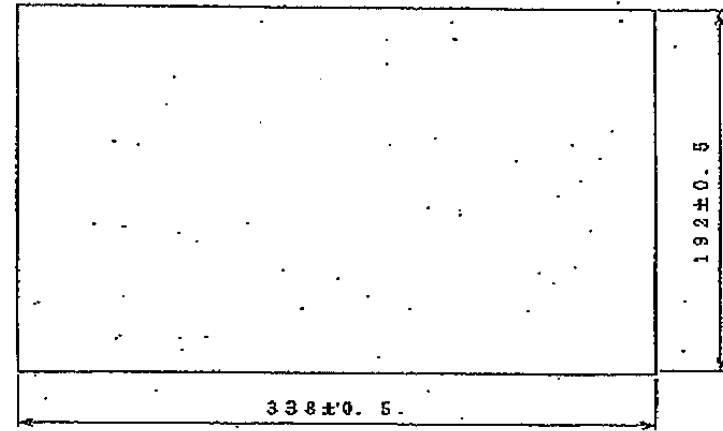
※本図は、参考図であり施工現場と本図に相違ある場合にあっては相違箇所を再調査後、市監督員と協議のうえ、詳細を決定すること。

工事名	令和3年度下水道施設第2-1号 津市高気浄化センター計装設備 (記録計) 取替修繕
施工箇所名	津市 美里町五野 地内
図面名	外形図
縮尺	FREE 図面番号 2/3
事務所名	津市上下水道事業局下水道施設課

原図: A-3



パネルカット寸法



注: 『ゴミ足』を取り付けた状態の場合は、高さが206mm(6mmプラス)となります。

※本図は、参考図であり施工現場と本図に相違ある場合によっては相違箇所を再調査後、市監督員と協議のうえ、詳細を決定すること。

原図: A3

工事名	令和3年度下水道施設第2-1号 津市高気浄化センター計画設備 (記録計) 取替修繕		
施工箇所名	津市 美里町五百野 地内		
図面名	機器図		
縮尺	FREE	図面番号	3/3
事務所名	津市上下水道事業局下水道施設課		