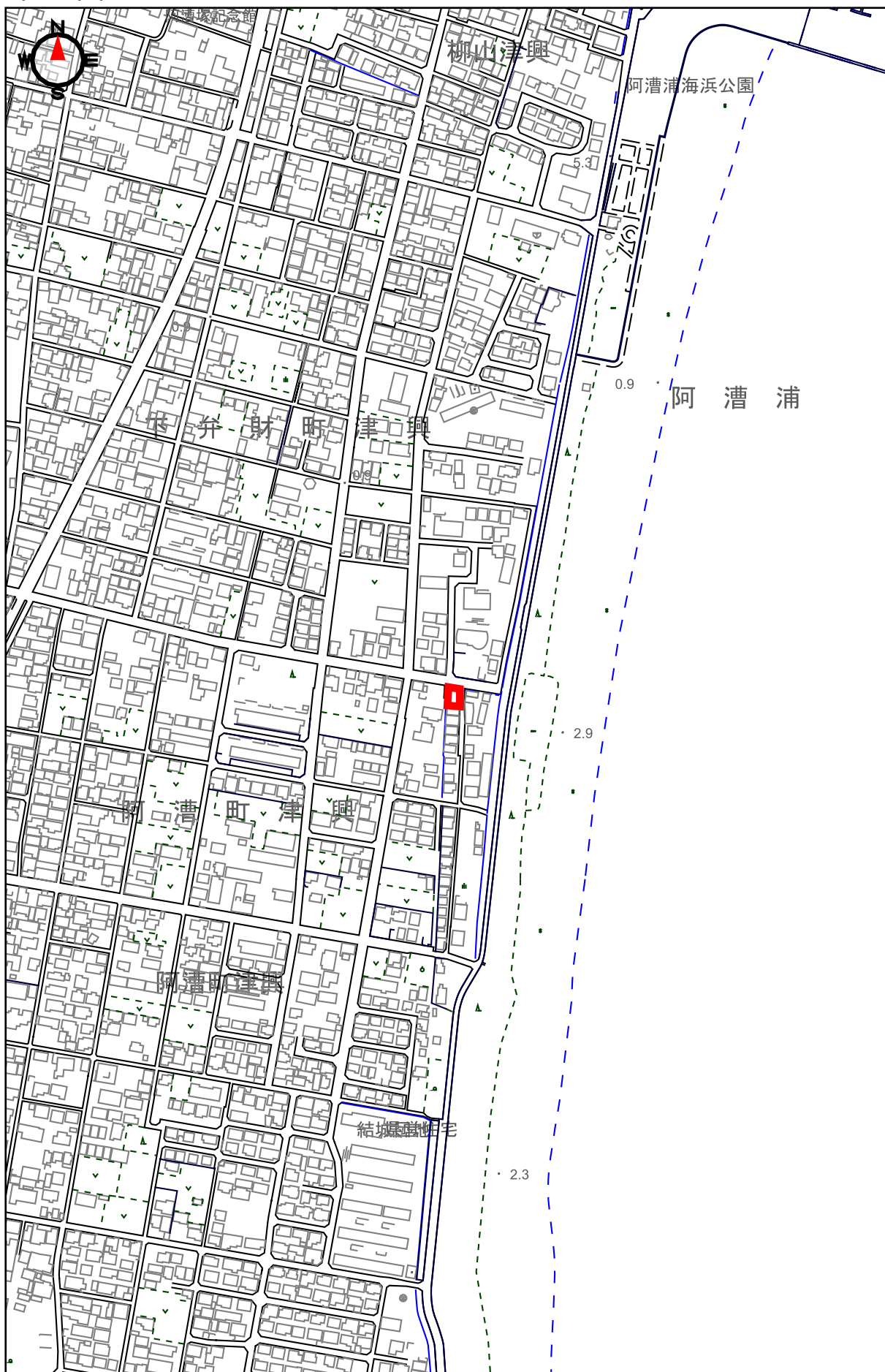


令和6年度第1回津市公有財産売却 参考資料

物件番号2 津市津興字北阿漕田他

- 1 位置図
- 2 現況写真
- 3 公図
- 4 全部事項証明書
- 5 地積測量図

位置図



物件番号 2 : 現況写真



1 物件北東から望む



2 物件北西から望む



3 物件南東から望む



4 物件南側境界



5 公共下水道汚水枡

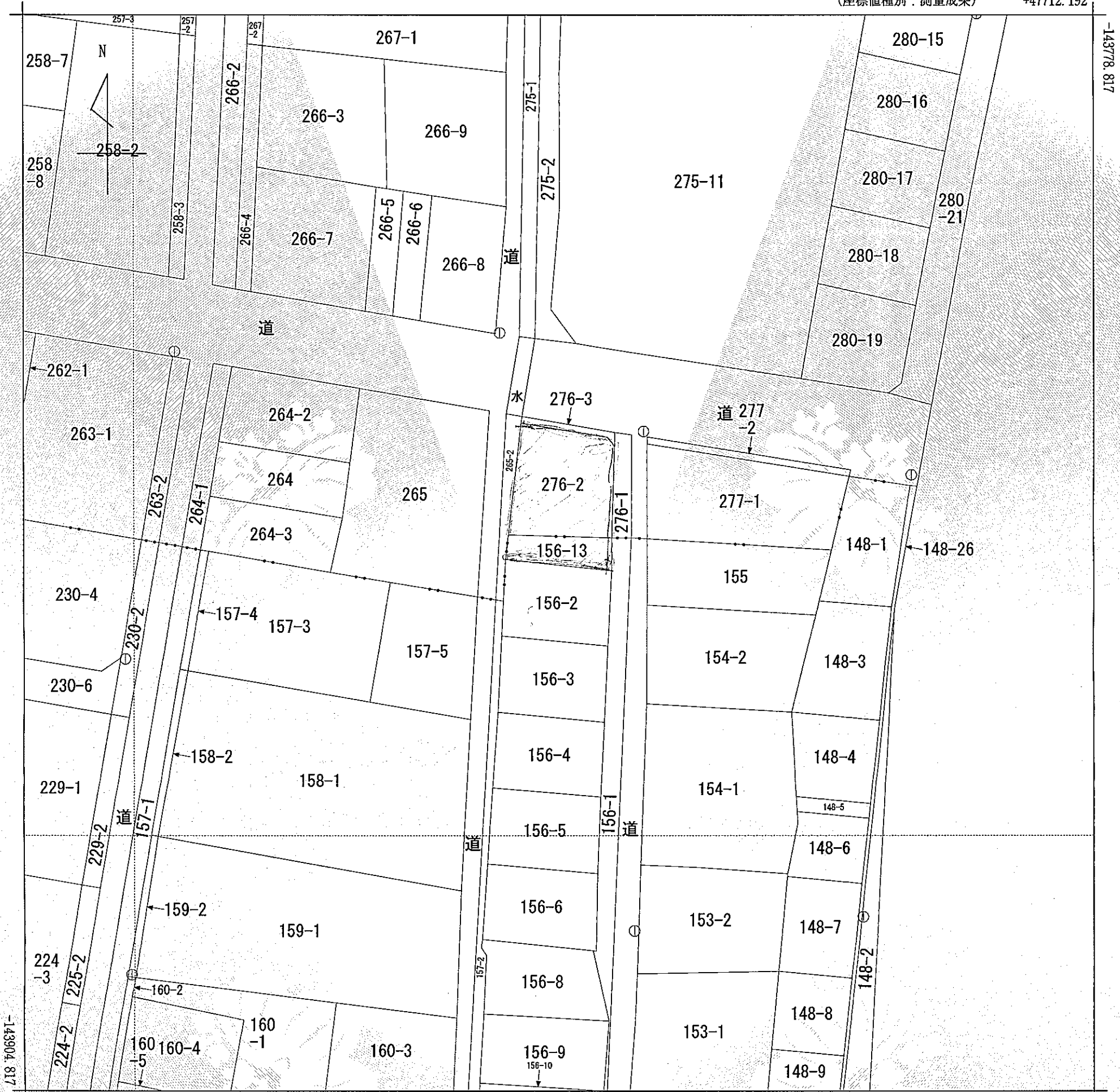


6 木の根が残置



7 占有物（支線）の状況





+47587.192

(座標値種別：測量成果)

地番区域見出
津興

請求部	所在	津市津興字南阿漕田				地番	156番13		
出力縮尺	1/500	精度区分	甲二	座標系番号又は記号	VI	分類	地図(法第14条第1項)	種類	法務局作成地図
作成年月日	令和2年12月17日			備付年月日(原図)	令和3年2月24日		補記事項		

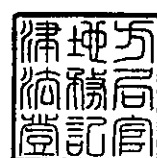
これは地図に記録されている内容を証明した書面である。

令和4年4月25日
津地方法務局

請求番号：16-1
(1/1)

登記官

河合伸浩



表題部 (土地の表示)		調製	平成11年9月9日	不動産番号	1900000543278
地図番号	G7 12-1	筆界特定	余白		
所在	津市大字津興字北阿漕田			余白	
	津市津興字北阿漕田			平成18年1月1日変更 平成18年2月1日登記	
①地番	②地目	③地積 m ²		原因及びその日付〔登記の日付〕	
276番2	山林	149		276番から分筆 〔昭和52年7月7日〕	
余白	雑種地	余白		②昭和52年7月7日変更 〔昭和52年7月12日〕	
余白	余白	余白		昭和63年法務省令第37号附則第2条第2項の規定により移記 平成11年9月9日	
余白	余白	141		③錯誤、地図作成 〔令和3年2月24日〕	

権利部 (甲区) (所有権に関する事項)			
順位番号	登記の目的	受付年月日・受付番号	権利者その他の事項
1	所有権移転	昭和28年5月27日 第2046号	原因 昭和27年5月1日買収 所有者 津市 順位1番の登記を移記
	余白	余白	昭和63年法務省令第37号附則第2条第2項の規定により移記 平成11年9月9日



これは登記記録に記載されている事項の全部を証明した書面である。ただし、登記記録の乙区に記載されている事項はない。

令和4年4月25日
津地方法務局

登記官

河合伸浩



表題部 (土地の表示)		調製	平成11年9月9日	不動産番号	1900000542868
地図番号	G7 12-1	筆界特定	余白		
所在	津市大字津興字南阿漕田			余白	
	津市津興字南阿漕田			平成18年1月1日変更 平成18年2月1日登記	
①地番	②地目	③地積	㎡	原因及びその日付〔登記の日付〕	
156番13	公衆用道路	36		156番1から分筆 〔昭和52年7月7日〕	
余白	雑種地	余白		②錯誤 〔昭和52年7月12日〕	
余白	余白	余白		昭和63年法務省令第37号附則第2条第2項の規定により移記 平成11年9月9日	
余白	余白	41		③錯誤、地図作成 〔令和3年2月24日〕	

権利部 (甲区) (所有権に関する事項)			
順位番号	登記の目的	受付年月日・受付番号	権利者その他の事項
1	合併による所有権登記	昭和52年7月6日 第21366号	所有者 津市 順位1番の登記を移記
	余白	余白	昭和63年法務省令第37号附則第2条第2項の規定により移記 平成11年9月9日



これは登記記録に記録されている事項の全部を証明した書面である。ただし、登記記録の乙区に記録されている事項はない。

令和4年4月25日
津地方法務局

登記官

河合伸浩



* 下線のあるものは抹消事項であることを示す。

これは図面に記録されている内容を証明した書面である。
令和4年4月25日 津地方法務局

登記官

河合伸浩



地番	276-2	地積測量図
土地の所在	津市津興字北阿漕田	

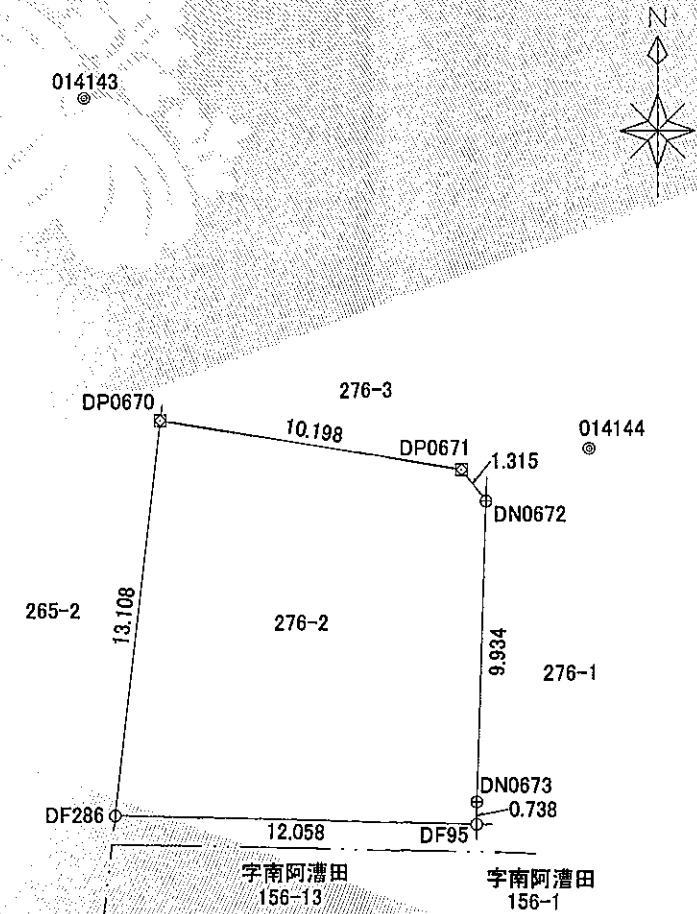
座標求積表

地番	276-2			
NO	X _n	Y _n	Y _{n+1} -Y _{n-1}	X _n ·(Y _{n+1} -Y _{n-1})
DP0670	-143826.688	47645.327	-11.560	1662636.513280
DF286	-143839.711	47643.830	10.557	-1518515.829027
DF95	-143840.054	47655.884	12.057	-1734279.531078
DN0673	-143839.316	47655.887	0.310	-44590.187960
DN0672	-143829.386	47656.194	-0.497	71483.204842
DP0671	-143828.345	47655.390	-10.867	1562982.625115
			合計	-283.204828
			合計面積	141.6024140
			地積	141.60 m ²

基本三角点等の名称及び座標値

点名	X座標	Y座標	名称
014074	-143652.884	47621.671	4級基準点
014075	-143659.058	47670.671	4級基準点
014076	-143663.809	47724.433	4級基準点
014109	-143696.517	47671.880	4級基準点
014110	-143724.771	47670.658	4級基準点
014111	-143733.084	47645.332	4級基準点
014112	-143773.231	47644.547	4級基準点
014113	-143736.489	47710.981	4級基準点
014114	-143778.686	47698.634	4級基準点
014143	-143816.044	47642.833	4級基準点
014144	-143827.656	47659.579	4級基準点
014145	-143832.736	47690.951	4級基準点

測地系	世界測地系(測地成果2011)
座標系	VI系
縮尺係数	0.999927
測量年月日	令和2年9月30日



境界点	境界標の種類
☒	プラスチック杭
☒	金属標
田	コンクリート杭
⊕	鉄
○	ペンキ
○	計算点
□	石杭
○	刻み
◎	基準点

作成者	一般社団法人中央公共嘱託登記土地家屋調査士協会 大阪市中央区平野町一丁目6番9号 平野町K1ビル7F 土地家屋調査士 中村章吾 (令和2年12月15日作成)
-----	--

計画機関	津地方法務局 (不動産登記法第14条第1項地図作成作業)	縮尺	1/250
------	---------------------------------	----	-------

令和4年4月25日
津地方法務局
これは図面に記録されている内容を証明した書面である。

登記官

河合伸浩



地番	156-13	地積測量図
土地の所在	津市津興字南阿漕田	

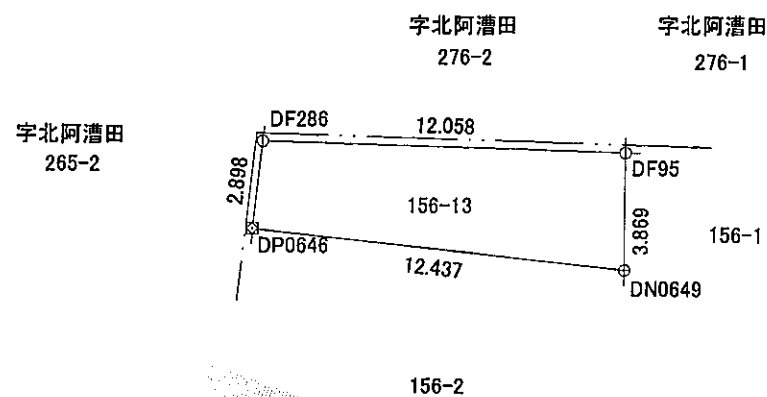
座標求積表

地番	156-13				
NO	Xn	Yn	Yn+1-Yn-1	Xn*(Yn+1-Yn-1)	
DF95	-143840.054	47655.884	-12.035	1731115.049890	
DF286	-143839.711	47643.830	-12.385	1781454.820735	
DP0646	-143842.591	47643.499	12.035	-1731145.582685	
DN0649	-143843.923	47655.865	12.385	-1781506.986355	
			合計	-82.698415	
			合計面積	41.3492075	
			地積	41.34 m	

基本三角点等の名称及び座標値

点名	X座標	Y座標	名称
014074	-143652.884	47621.671	4級基準点
014075	-143659.058	47670.671	4級基準点
014076	-143663.809	47724.433	4級基準点
014109	-143696.517	47671.880	4級基準点
014110	-143724.771	47670.658	4級基準点
014111	-143733.084	47645.332	4級基準点
014112	-143773.231	47644.547	4級基準点
014113	-143736.489	47710.981	4級基準点
014114	-143778.686	47698.634	4級基準点
014143	-143816.044	47642.833	4級基準点
014144	-143827.656	47659.579	4級基準点
014145	-143832.736	47690.951	4級基準点

測地系	世界測地系(測地成果2011)
座標系	VI系
縮尺係数	0.999927
測量年月日	令和2年9月30日



境界点	境界線の種類
⊗	プラスチック杭
⊠	金属標
田	コンクリート杭
⊕	杭
○	ペンキ
⊙	計算点
□	石杭
⊖	刻み
◎	基準点

作成者 一般社団法人中央公共嘱託登記土地家屋調査士協会
 大阪市中央区平野町一丁目6番9号 平野町KIビル7F
 土地家屋調査士 中村章吾 (令和2年12月15日作成)

計画機関 津地方法務局
 (不動産登記法第14条第1項地図作成作業)

縮尺 1/250