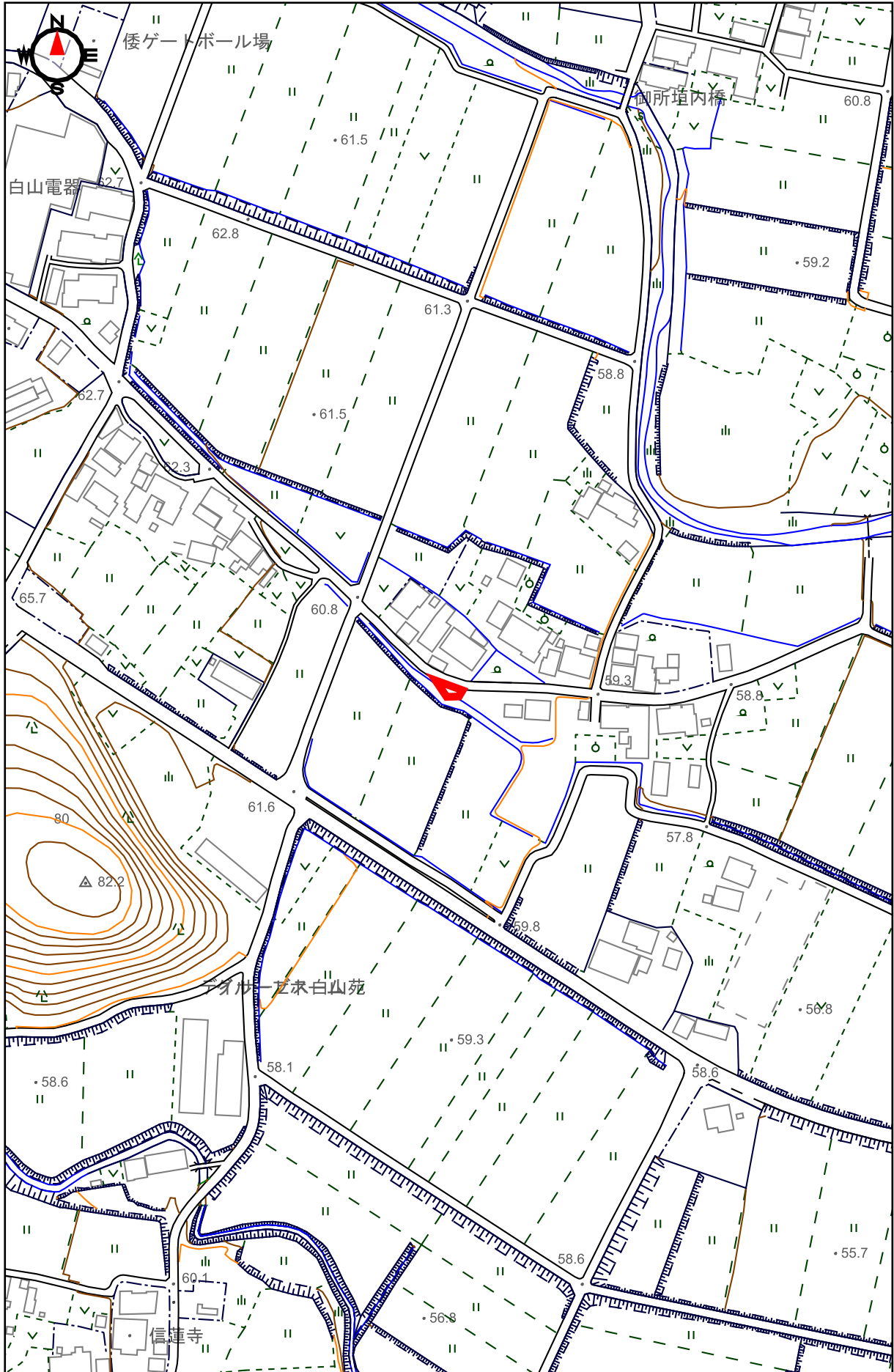


令和6年度第1回津市公有財産売却 参考資料

物件番号4 津市白山町中ノ村字高戸

- 1 位置図
- 2 現況写真
- 3 公図
- 4 全部事項証明書
- 5 地積測量図

位置図



0 100m

1:2,500

物件番号4：現況写真



1 占有物（電柱）の状況



2 物件東部から西を望む



3 物件南東部から北西を望む



4 物件南西部から北東を望む



5 物件西部から東を望む



6

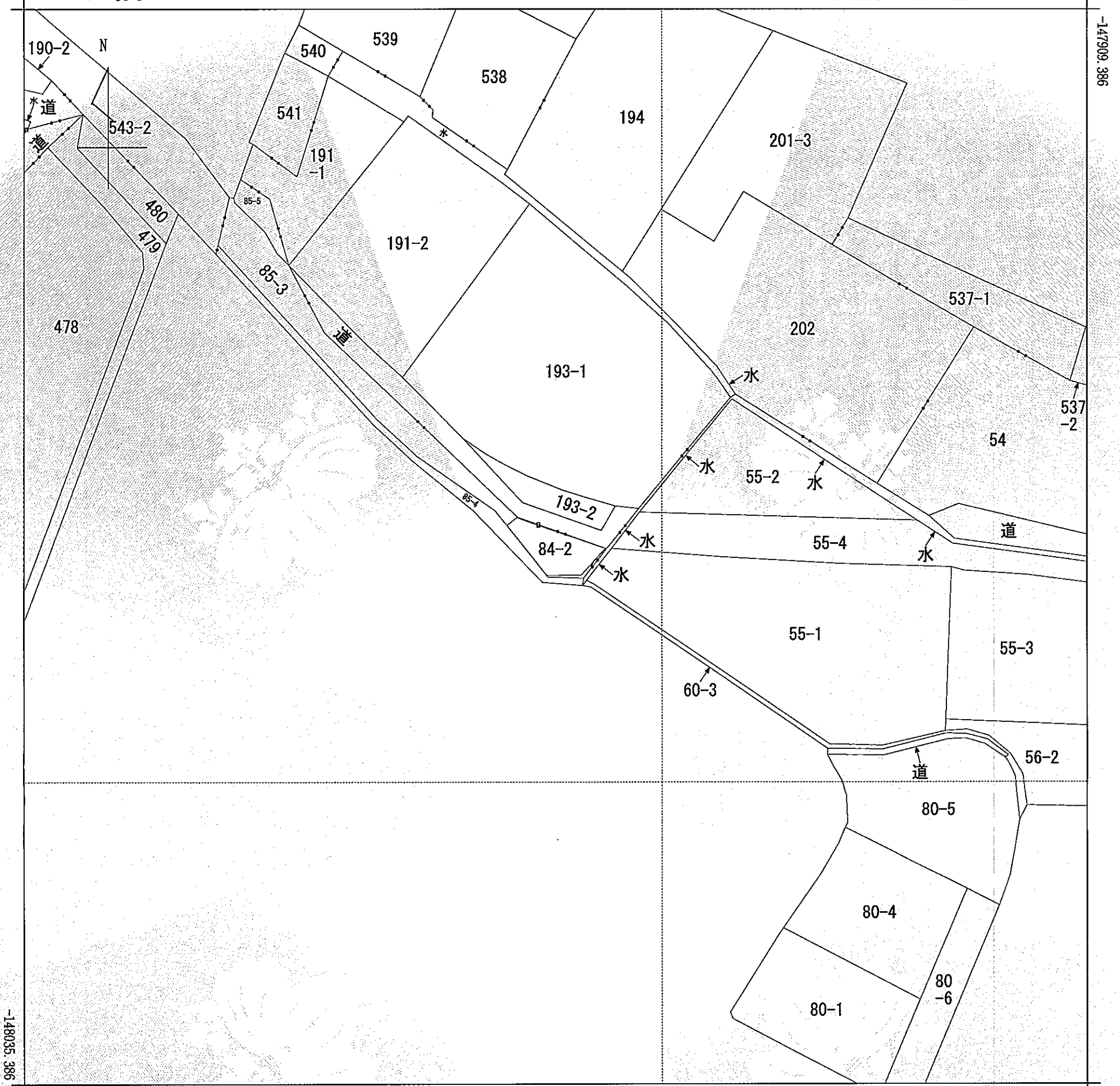


7



8

※赤線は境界の目安を示すものです。実際の境界とは異なります。



| | | | | | | | | |
|------|-------|-------------|-------|------------|----|-----------|--------------|--|
| 請求部 | 所在 | 津市白山町中ノ村字高戸 | | | | 地番 | 84番2 | |
| 出力縮尺 | 1/500 | 精度区分 | 甲三 | 座標系番号又は記号 | VI | 分類 | 地図(法第14条第1項) | |
| 種類 | 地籍図 | | 作成年月日 | 平成26年1月31日 | | 備付年月日(原図) | 令和2年3月16日 | |
| 補事項 | | | | | | | | |

これは地図に記載されている内容を証明した書面である。

令和6年2月16日
津地方法務局

請求番号：11-5
(1/1)

登記官

田代尚昌



公用

| | | | | | |
|-------------|----------------|--------------------|------------|--|----------------------------|
| 表題部 (土地の表示) | | 調製 | 平成14年4月15日 | 不動産番号 | 1900005131753 |
| 地図番号 | A9 21-3 | 筆界特定 | 余白 | | |
| 所在 | 一志郡白山町大字中ノ村字高戸 | | | | 余白 |
| | 津市白山町中ノ村字高戸 | | | | 平成18年1月1日変更 平成18年6月2日登記 |
| ①地番 | ②地目 | ③地積 m ² | | 原因及びその日付〔登記の日付〕 | |
| 84番2 | 公衆用道路 | 9 91 | | 余白 | |
| 余白 | 余白 | 余白 | | 管轄転属により登記 平成14年4月15日 | |
| 余白 | 雑種地 | 43 | | ②年月日不詳地目変更 ③錯誤 国土調査による成果 〔令和1年11月22日〕 | |
| 余白 | 余白 | 40 | | ③84番2、84番3、84番4に分筆 〔令和6年2月13日〕 | |

| 権利部 (甲区) (所有権に関する事項) | | | |
|----------------------|-------|-----------------------|---|
| 順位番号 | 登記の目的 | 受付年月日・受付番号 | 権利者その他の事項 |
| 1 | 所有権移転 | 昭和7年4月4日 第814号 | 原因 昭和7年3月25日寄付 所有者 内務省 順位1番の登記を移記 |
| | 余白 | 余白 | 管轄転属により登記 平成14年4月15日 |
| 2 | 所有権移転 | 平成29年11月7日 第21891号 | 原因 平成17年3月31日譲与 所有者 一志郡白山町 |
| 3 | 所有権移転 | 平成29年11月7日 第21892号 | 原因 平成18年1月1日合併 所有者 津市 |

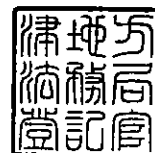


これは登記記録に記載されている事項の全部を証明した書面である。ただし、登記記録の乙区に記載されている事項はない。

令和6年2月16日
津地方法務局

登記官

田代尚昌



令和6年2月16日
津地方方法務局
これは図面に記録されている内容を証明した書面である。

登記官

田代尚昌



| 地番 ①84-2 | | | | |
|----------|-------------|-----------|-------------|----------------------|
| 点名 | Xn | Yn | Yn+1 - Yn-1 | Xn · (Yn+1 - Yn-1) |
| K1 | -147968.987 | 31658.012 | -2.300 | 340328.670100 |
| 974 | -147969.910 | 31656.847 | 1.020 | -150929.308200 |
| G20 | -147972.627 | 31659.032 | 3.255 | -481650.900885 |
| G19 | -147973.980 | 31660.102 | 2.222 | -328798.183560 |
| G18 | -147975.499 | 31661.254 | 1.454 | -215156.375546 |
| G17 | -147975.786 | 31661.556 | 4.315 | -638515.516590 |
| G15 | -147975.731 | 31665.569 | 6.820 | -1009194.485420 |
| K2 | -147972.594 | 31668.376 | -0.738 | 109203.774372 |
| G11 | -147971.385 | 31664.831 | -9.229 | 1365627.912165 |
| G8 | -147969.417 | 31659.147 | -6.819 | 1009003.454523 |
| 合計 | | | | 80.959041 |
| 面積 | | | | 40.4795205 |
| 地積 | | | | 40.47 m ² |

| 地番 ②84-3 | | | | |
|----------|-------------|-----------|-------------|---------------------|
| 点名 | Xn | Yn | Yn+1 - Yn-1 | Xn · (Yn+1 - Yn-1) |
| 974 | -147969.910 | 31656.847 | 2.588 | -382946.127080 |
| 973 | -147975.963 | 31661.620 | 8.975 | -1328084.267925 |
| 970 | -147976.116 | 31665.822 | 6.872 | -1016891.869152 |
| 976 | -147972.634 | 31668.492 | 2.554 | -377922.107236 |
| K2 | -147972.594 | 31668.376 | -2.923 | 432523.892262 |
| G15 | -147975.731 | 31665.569 | -6.820 | 1009194.485420 |
| G17 | -147975.786 | 31661.556 | -4.315 | 638515.516590 |
| G18 | -147975.499 | 31661.254 | -1.454 | 215156.375546 |
| G19 | -147973.980 | 31660.102 | -2.222 | 328798.183560 |
| G20 | -147972.627 | 31659.032 | -3.255 | 481650.900885 |
| 合計 | | | | 5.017130 |
| 面積 | | | | 2.5085650 |
| 地積 | | | | 2.50 m ² |

| 地番 ③84-4 | | | | |
|----------|-------------|-----------|-------------|---------------------|
| 点名 | Xn | Yn | Yn+1 - Yn-1 | Xn · (Yn+1 - Yn-1) |
| 975 | -147968.941 | 31658.070 | -10.364 | 1533550.104524 |
| K1 | -147968.987 | 31658.012 | 1.077 | -159362.598999 |
| G8 | -147969.417 | 31659.147 | 6.819 | -1009003.454523 |
| G11 | -147971.385 | 31664.831 | 9.229 | -1365627.912165 |
| K2 | -147972.594 | 31668.376 | -6.761 | 1000442.708034 |
| 合計 | | | | 1.153129 |
| 面積 | | | | 0.5765645 |
| 地積 | | | | 0.57 m ² |

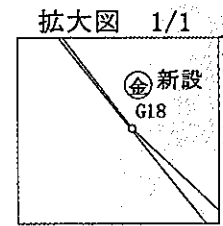
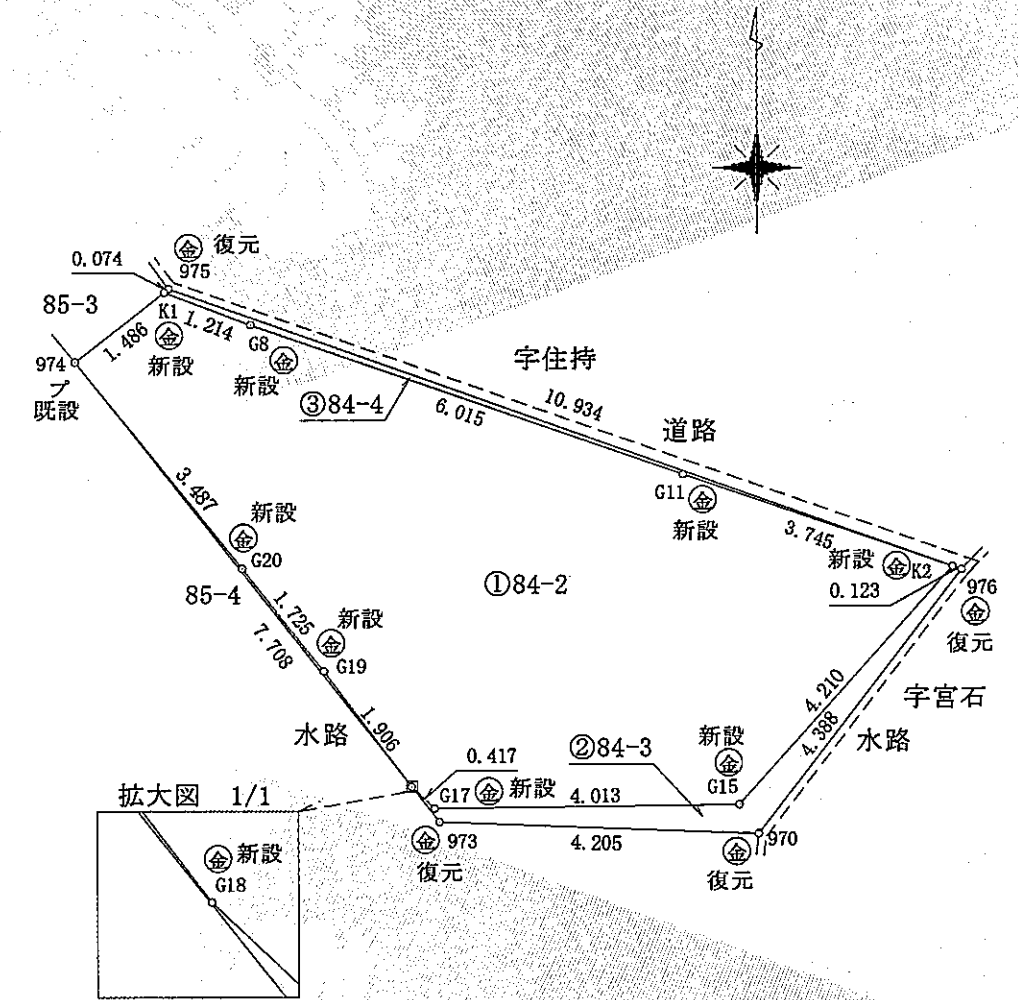
合計面積 43.5646500 m²

測地系 世界測地系
座標系 第6系
測量年月日 令和6年1月26日

作成者 公益社団法人 三重県公共嘱託登記土地家屋調査士協会社員
津市美里町家所3791番地1
土地家屋調査士 中山 修 (令和6年2月2日作成)

地番 84-2、84-3、84-4
土地の所在 津市白山町中ノ村字高戸

地積測量図



基準点座標

| 点名 | X座標 | Y座標 |
|----------|-------------|-----------|
| Z8A914-2 | -147994.085 | 31559.589 |
| A09交2 | -147906.431 | 31590.649 |
| A9A912-1 | -147951.765 | 31611.059 |
| A9A942-1 | -147972.204 | 31670.362 |

| 筆界 | 境界標の種類 |
|----|------------|
| コ | コンクリート杭 |
| 金 | 金属標 |
| 鋳 | 金属標 |
| ブ | プラスチック杭 |
| 刻 | 刻み |
| ○ | 囲みは永久標識を示す |

嘱託者 津市長 前 葉 泰 幸
縮尺 1/100