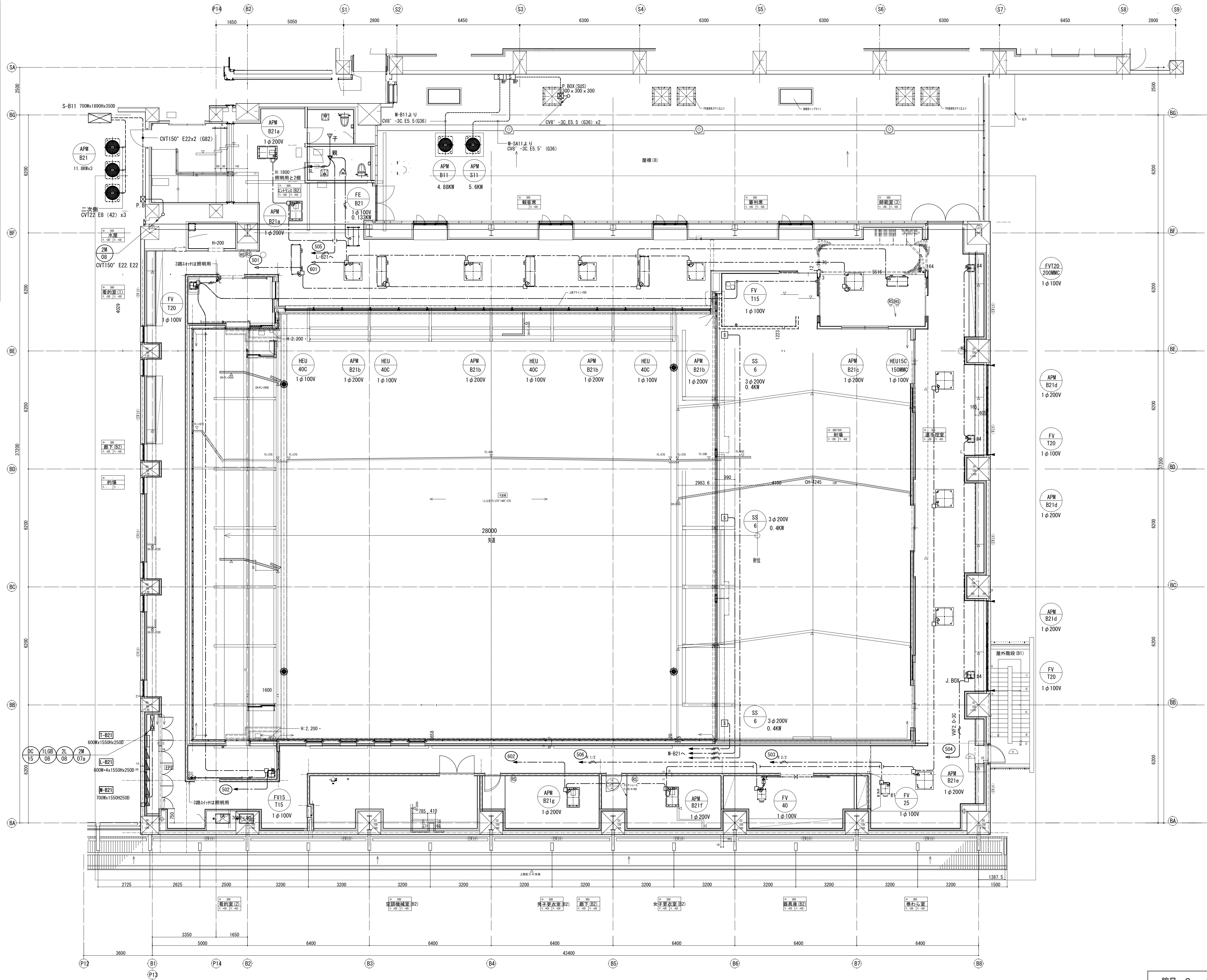
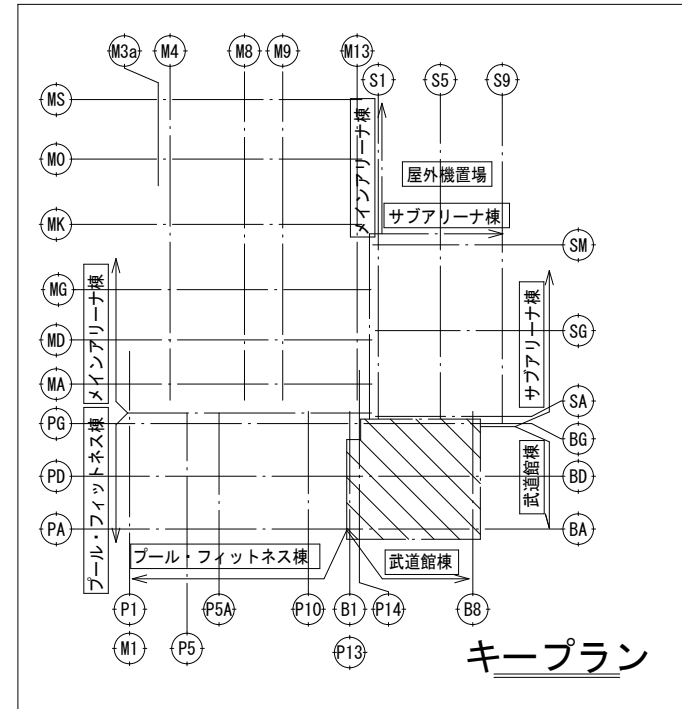


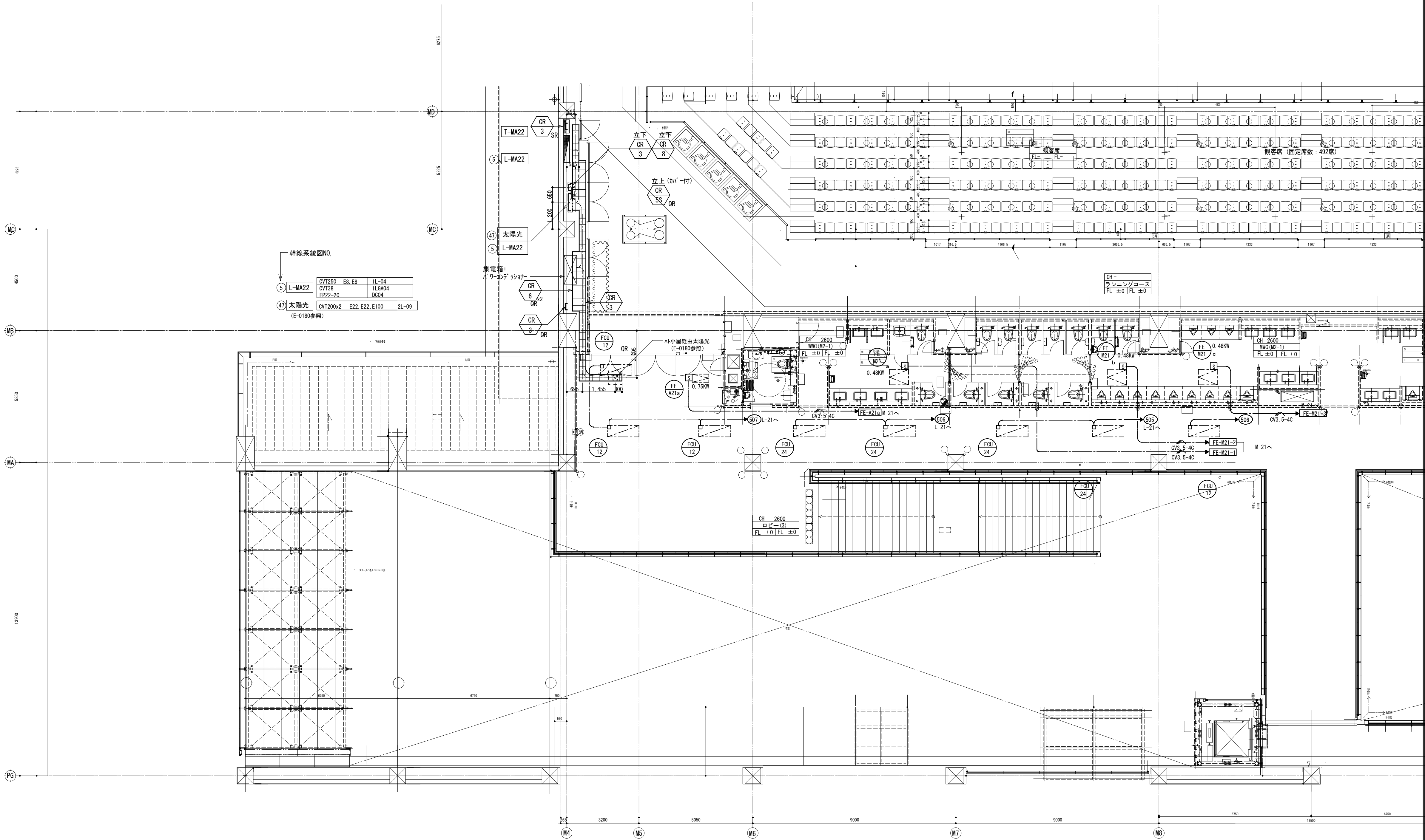
注) 1. 図中特記なき配管配線サイズは下記による。	備 考	
・ 動力 (3φ200V) ←		
----- CV3.5" -4C (PF22)	ケーブルころしがし配線	
----- CV3.5" -4C (25)	"	
----- CV5.5" -4C (31)	"	
----- CV5.5" -4C2 (51)	"	
----- CV5.5" -4C (31) x3	露出配管	
----- CV8" -3C E5.5" (31)	"	
----- CV8" -3C E5.5" (31) x2	"	
----- CV114" E8" (39)	"	
----- CV114" E8" (39) x2	"	
----- CV122" E8" (51) x2	"	
----- CV3.5" -4C (25)	"	
・ 室内機、全熱交換機、ファン付 (1φ100/200V)		
----- VWF2.0-3C (PF22)	ケーブルころしがし配線	
注) 2. 凡例 (配線)		
----- ケーブルころしがし配線	間仕切り内立上げ部は配管保護	
----- 露出配管		
開閉器盤リスト		
記号	開閉器容量	
S1	MOCB 3P 50AF/NT X1	天井内設備機器付近の吊り钩に取付
S2	MOCB 3P 50AF/NT X2	
S201	MOCB 3P 225AF/NT X1	

自 屋外ケーブル〜			
L-B21	CV1100" x2	E14" E14"	2L08
	CV114"		1LGB08
	FP38" -2C		DC15
自 M-B11〜			
M-B21	CV114"	E5.5" E5.5"	2M07a
自 屋外ケーブル〜			
S-B11	CV1150"	E22" E22"	2M08

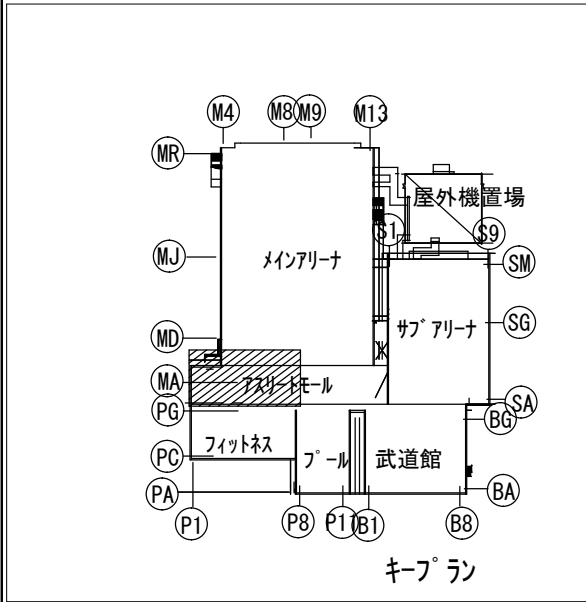
M-B21 換気扇	
SS-6	CV3.5" -4C (PF22)
SS-6	CV3.5" -4C (PF22)
SS-6	CV3.5" -4C (PF22)



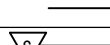
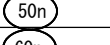

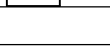
				補欠 S : 1 / 100						
備 考	製 図 平成 2 9 年 6 月 1 4 日 承認 年 月 日			注 文 先	津 市 股 份 有 限 公 司	件 名 津市産業・ｽﾎﾟｰﾂｾﾝﾀｰ電気設備工事 幹線・動力設備 武道館2階 配管配線図	現場代理人	監理技術者	担当者	作成者
	変更・訂正									
	②									
	③									
	④			納 入 先	津 市 股 份 有 限 公 司	東邦・三重日信特定建設工事共同企業体		図番 E-043		



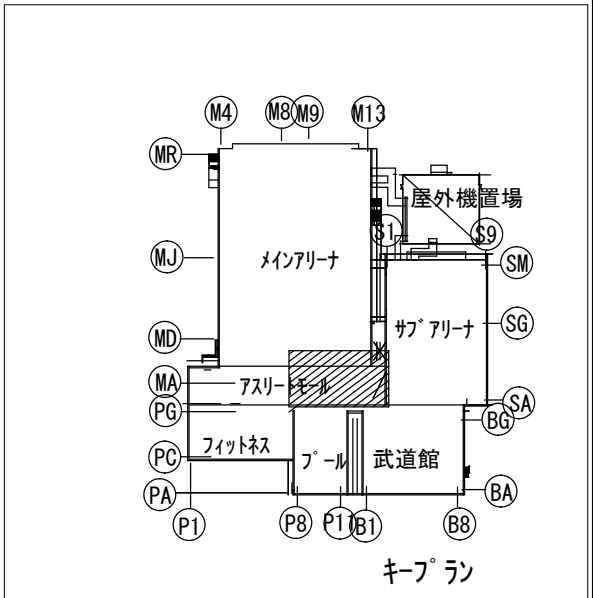
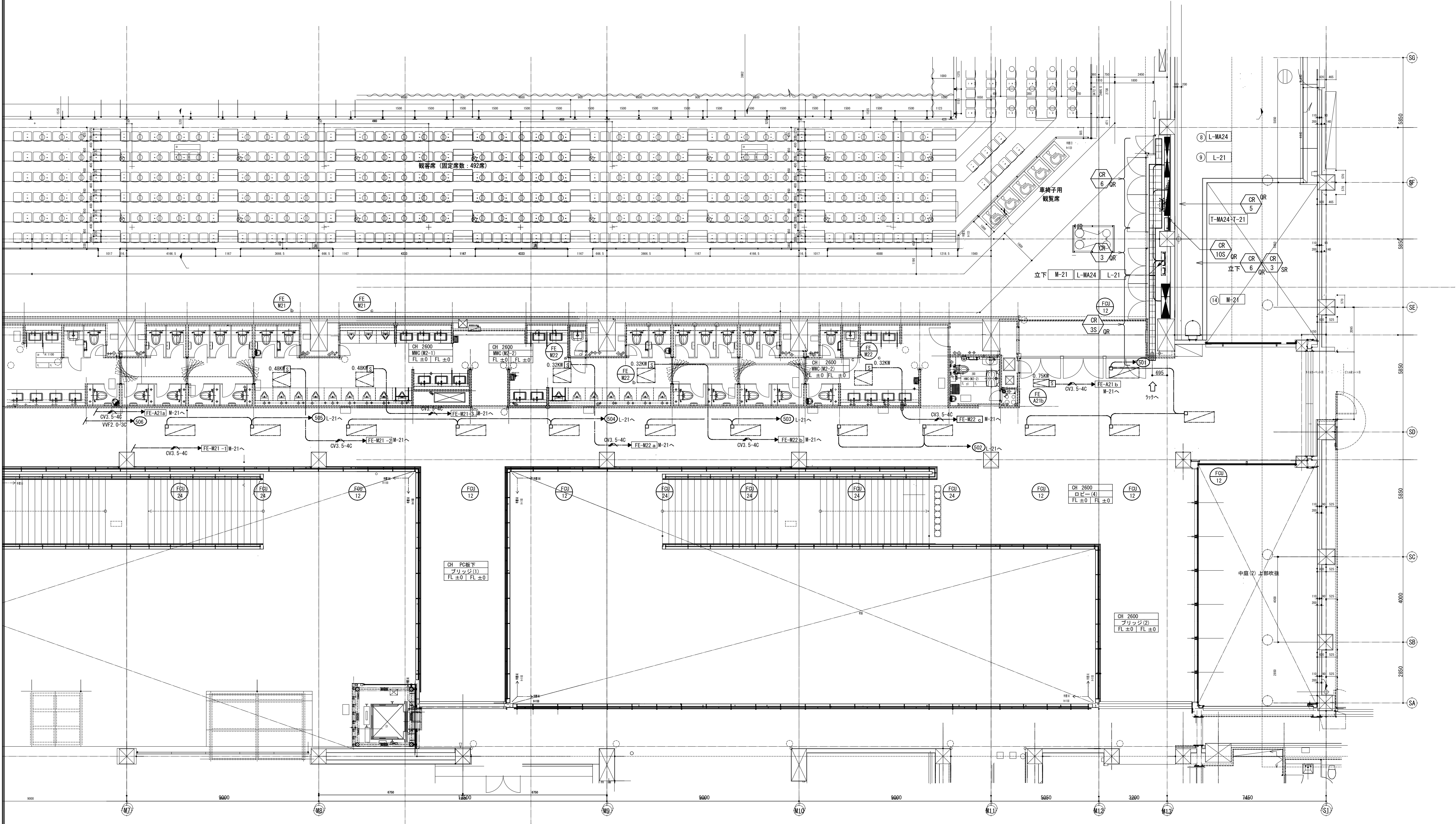
注) 1. 図中特記なき配管配線は下記による。		2. 回路符号は下記のとおりとする	
	VVF2 0-3C (PF22)		100V20A 単相動力回路 AC電源
	GPEV-S1 2-1P (PF16)		200V20A 単相動力回路 AC電源
			100V20A 単相動力回路 AC-5C電源
			200V20A 単相動力回路 AC-5C電源



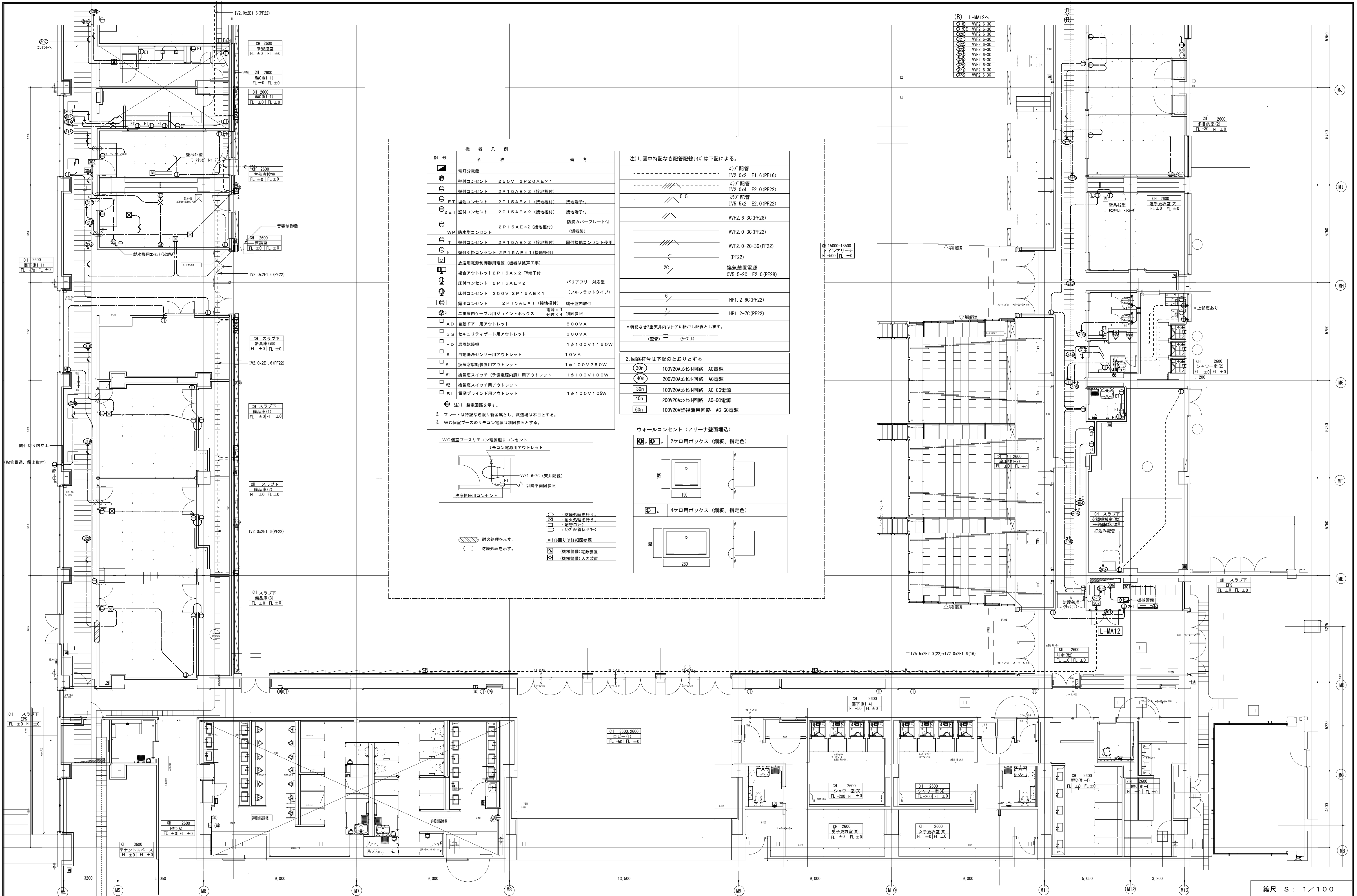
								縮尺 S : 1 / 100	
備 考		製 図 平成29年 6月14日		承認 年 月 日		注 文 先		津市 殿	
		変更・訂正				納 入 先		津市 殿	
								件名 津市産業・スポーツセンター電気設備工事	
								幹線・動力設備 7フロア2階 配管配線図その1	
								東邦・三重日信特定建設工事共同企業体	
								現場代理人 監理技術者 担当者 作成者	
								図番 E-045	

注) 1. 図中特記なき配管配線サイズは下記による。		2. 回路符号は下記のとおりとする	
	VF2 0-30 (PF22)		100V20A 単相動力回路 AC電源
	GREV-S1 2-1P (PF16)		200V20A 単相動力回路 AC電源
			100V20A 単相動力回路 AC-GG電源
			200V20A 単相動力回路 AC-GG電源

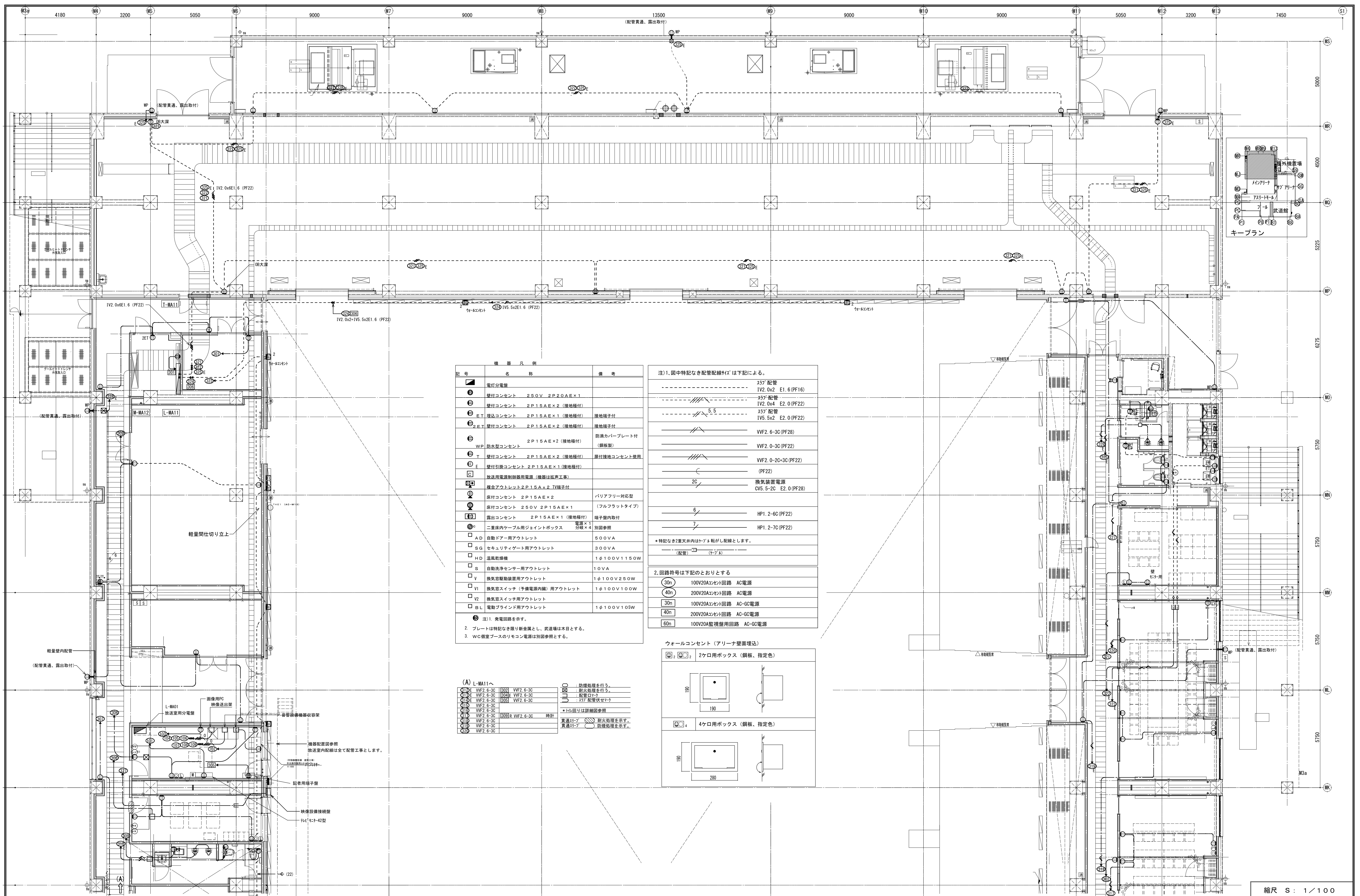
ケーブル種類		幹線番号
⑧ L-MA24	CVT150 E8, E8	1L-06
	CVT38	1LGA06
	FP22-2C	DD06
⑨ L-21	CVT100x2 E14, E14	1L-09
	CVT38	1LGA08
	FP38-2C	DD07
⑭ M-21	CVT38 E5, E5, E5	2W-09



										縮尺 S : 1 / 100			
	備 考			製 図 平成29年 6月14日 承認 年 月 日		注 文 先	津市 殿	件名 津市産業・スポーツセンター電気設備工事	現場代理人	監理技術者	担当者	作成者	
	変更・訂正												
	△					納 入 先	津市 殿	幹線・動力設備 7Fリフト用2階 配管配線図その2					
	△												
	△												
△					東邦・三重日信特定建設工事共同企業体				図番 E-046				



備 考		製 図 年 月 日	製 図 平 成 2 9 年 6 月 1 4 日	承認 年 月 日	注 文 先	津 市 股 份 有 限 公 司	件 名	津 市 産 業 ・ 科 学 ・ 技 術 ・ 電 気 設 備 工 事	現場代理人	監理技術者	担当者	作成者
変更・訂正		変 更 年 月 日	変 更 平 成 2 9 年 6 月 1 4 日	承認 年 月 日	納 入 先	津 市 股 份 有 限 公 司	コンテナ設備設備 インテリア1階 配管配線図 その1	東邦・三重日信特定建設工事共同企業体	図 番	E-047		



備 考	製 国 平成29年 6月14日	承認 年 月 日	注 文 先	津 市 殿	件名 津市産業・スポーツセンター電気設備工事	現場代理人	監理技術者	担当者	作成者
	変更・訂正 : : :								
	② : : :	納 入 先	津 市 殿	コンセント設備 インテリア1階 配管配線図その2					
	③ : : :			東邦・三重日信特定建設工事共同企業体	図番 E-048				
	④ : : :								

記号	名称	備考	床面からの取付高(mm)
■	電灯分電盤	壁掛・自立型	(上欄)2300以下
Ⓢ	壁付コンセント 250V 2P20A×1	小形0付	(一般) 300
Ⓢ	壁付コンセント 2P15A×2 (接地極付)	小形0付	(一般) 300
Ⓢ	埋込コンセント 2P15A×1 (接地極付)	接地端子付 小形0付	(一般) 300
Ⓢ	埋込コンセント 2P15A×2 (接地極付)	接地端子付 小形0付	(一般) 300
Ⓢ	防水型コンセント 2P15A×2 (接地極付)	接地端子付 小形0付	(一般) 300
Ⓢ	壁付引出コンセント 2P15A×1 (接地極付)	小形0付	(一般) 300
Ⓢ	壁付引出コンセント 2P15A×2 (接地極付)	小形0付	(一般) 300
Ⓢ	放送用電源制御装置用電源	3ヶ用SB C付	(一般) 300

- 注) 1. ② ③ ④ ⑤ ⑥ ⑦ ⑧ ⑨ ⑩ ⑪ ⑫ ⑬ ⑭ ⑮ ⑯ ⑰ ⑱ ⑲ ⑳ ㉑ ㉒ ㉓ ㉔ ㉕ ㉖ ㉗ ㉘ ㉙ ㉚ ㉛ ㉜ ㉝ ㉞ ㉟ ㊱ ㊲ ㊳ ㊴ ㊵ ㊶ ㊷ ㊸ ㊹ ㊺ ㊻ ㊼ ㊽ ㊾ ㊿ ㏀ ㏁ ㏂ ㏃ ㏄ ㏅ ㏆ ㏇ ㏈ ㏉ ㏊ ㏋ ㏌ ㏍ ㏎ ㏏ ㏐ ㏑ ㏒ ㏓ ㏔ ㏕ ㏖ ㏗ ㏘ ㏙ ㏚ ㏛ ㏜ ㏝ ㏞ ㏟ ㏠ ㏡ ㏢ ㏣ ㏤ ㏥ ㏦ ㏧ ㏨ ㏩ ㏪ ㏫ ㏬ ㏭ ㏮ ㏯ ㏰ ㏱ ㏲ ㏳ ㏴ ㏵ ㏶ ㏷ ㏸ ㏹ ㏺ ㏻ ㏼ ㏽ ㏾ ㏿ 㐀 㐁 㐂 㐃 㐄 㐅 㐆 㐇 㐈 㐉 㐊 㐋 㐌 㐍 㐎 㐏 㐐 㐑 㐒 㐓 㐔 㐕 㐖 㐗 㐘 㐙 㐚 㐛 㐜 㐝 㐞 㐟 㐠 㐡 㐢 㐣 㐤 㐥 㐦 㐧 㐨 㐩 㐪 㐫 㐬 㐭 㐮 㐯 㐰 㐱 㐲 㐳 㐴 㐵 㐶 㐷 㐸 㐹 㐺 㐻 㐼 㐽 㐾 㐿 㑀 㑁 㑂 㑃 㑄 㑅 㑆 㑇 㑈 㑉 㑊 㑋 㑌 㑍 㑎 㑏 㑐 㑑 㑒 㑓 㑔 㑕 㑖 㑗 㑘 㑙 㑚 㑛 㑜 㑝 㑞 㑟 㑠 㑡 㑢 㑣 㑤 㑥 㑦 㑧 㑨 㑩 㑪 㑫 㑬 㑭 㑮 㑯 㑰 㑱 㑲 㑳 㑴 㑵 㑶 㑷 㑸 㑹 㑺 㑻 㑼 㑽 㑾 㑿 㒀 㒁 㒂 㒃 㒄 㒅 㒆 㒇 㒈 㒉 㒊 㒋 㒌 㒍 㒎 㒏 㒐 㒑 㒒 㒓 㒔 㒕 㒖 㒗 㒘 㒙 㒚 㒛 㒜 㒝 㒞 㒟 㒠 㒡 㒢 㒣 㒤 㒥 㒦 㒧 㒨 㒩 㒪 㒫 㒬 㒭 㒮 㒯 㒰 㒱 㒲 㒳 㒴 㒵 㒶 㒷 㒸 㒹 㒺 㒻 㒼 㒽 㒾 㒿 㓀 㓁 㓂 㓃 㓄 㓅 㓆 㓇 㓈 㓉 㓊 㓋 㓌 㓍 㓎 㓏 㓐 㓑 㓒 㓓 㓔 㓕 㓖 㓗 㓘 㓙 㓚 㓛 㓜 㓝 㓞 㓟 㓠 㓡 㓢 㓣 㓤 㓥 㓦 㓧 㓨 㓩 㓪 㓫 㓬 㓭 㓮 㓯 㓰 㓱 㓲 㓳 㓴 㓵 㓶 㓷 㓸 㓹 㓺 㓻 㓼 㓽 㓾 㓿 㔀 㔁 㔂 㔃 㔄 㔅 㔆 㔇 㔈 㔉 㔊 㔋 㔌 㔍 㔎 㔏 㔐 㔑 㔒 㔓 㔔 㔕 㔖 㔗 㔘 㔙 㔚 㔛 㔜 㔝 㔞 㔟 㔠 㔡 㔢 㔣 㔤 㔥 㔦 㔧 㔨 㔩 㔪 㔫 㔬 㔭 㔮 㔯 㔰 㔱 㔲 㔳 㔴 㔵 㔶 㔷 㔸 㔹 㔺 㔻 㔼 㔽 㔾 㔿 㕀 㕁 㕂 㕃 㕄 㕅 㕆 㕇 㕈 㕉 㕊 㕋 㕌 㕍 㕎 㕏 㕐 㕑 㕒 㕓 㕔 㕕 㕖 㕗 㕘 㕙 㕚 㕛 㕜 㕝 㕞 㕟 㕠 㕡 㕢 㕣 㕤 㕥 㕦 㕧 㕨 㕩 㕪 㕫 㕬 㕭 㕮 㕯 㕰 㕱 㕲 㕳 㕴 㕵 㕶 㕷 㕸 㕹 㕺 㕻 㕼 㕽 㕾 㕿 㖀 㖁 㖂 㖃 㖄 㖅 㖆 㖇 㖈 㖉 㖊 㖋 㖌 㖍 㖎 㖏 㖐 㖑 㖒 㖓 㖔 㖕 㖖 㖗 㖘 㖙 㖚 㖛 㖜 㖝 㖞 㖟 㖠 㖡 㖢 㖣 㖤 㖥 㖦 㖧 㖨 㖩 㖪 㖫 㖬 㖭 㖮 㖯 㖰 㖱 㖲 㖳 㖴 㖵 㖶 㖷 㖸 㖹 㖺 㖻 㖼 㖽 㖾 㖿 㗀 㗁 㗂 㗃 㗄 㗅 㗆 㗇 㗈 㗉 㗊 㗋 㗌 㗍 㗎 㗏 㗐 㗑 㗒 㗓 㗔 㗕 㗖 㗗 㗘 㗙 㗚 㗛 㗜 㗝 㗞 㗟 㗠 㗡 㗢 㗣 㗤 㗥 㗦 㗧 㗨 㗩 㗪 㗫 㗬 㗭 㗮 㗯 㗰 㗱 㗲 㗳 㗴 㗵 㗶 㗷 㗸 㗹 㗺 㗻 㗼 㗽 㗾 㗿 㘀 㘁 㘂 㘃 㘄 㘅 㘆 㘇 㘈 㘉 㘊 㘋 㘌 㘍 㘎 㘏 㘐 㘑 㘒 㘓 㘔 㘕 㘖 㘗 㘘 㘙 㘚 㘛 㘜 㘝 㘞 㘟 㘠 㘡 㘢 㘣 㘤 㘥 㘦 㘧 㘨 㘩 㘪 㘫 㘬 㘭 㘮 㘯 㘰 㘱 㘲 㘳 㘴 㘵 㘶 㘷 㘸 㘹 㘺 㘻 㘼 㘽 㘾 㘿 㙀 㙁 㙂 㙃 㙄 㙅 㙆 㙇 㙈 㙉 㙊 㙋 㙌 㙍 㙎 㙏 㙐 㙑 㙒 㙓 㙔 㙕 㙖 㙗 㙘 㙙 㙚 㙛 㙜 㙝 㙞 㙟 㙠 㙡 㙢 㙣 㙤 㙥 㙦 㙧 㙨 㙩 㙪 㙫 㙬 㙭 㙮 㙯 㙰 㙱 㙲 㙳 㙴 㙵 㙶 㙷 㙸 㙹 㙺 㙻 㙼 㙽 㙾 㙿 㚀 㚁 㚂 㚃 㚄 㚅 㚆 㚇 㚈 㚉 㚊 㚋 㚌 㚍 㚎 㚏 㚐 㚑 㚒 㚓 㚔 㚕 㚖 㚗 㚘 㚙 㚚 㚛 㚜 㚝 㚞 㚟 㚠 㚡 㚢 㚣 㚤 㚥 㚦 㚧 㚨 㚩 㚪 㚫 㚬 㚭 㚮 㚯 㚰 㚱 㚲 㚳 㚴 㚵 㚶 㚷 㚸 㚹 㚺 㚻 㚼 㚽 㚾 㚿 㜀 㜁 㜂 㜃 㜄 㜅 㜆 㜇 㜈 㜉 㜊 㜋 㜌 㜍 㜎 㜏 㜐 㜑 㜒 㜓 㜔 㜕 㜖 㜗 㜘 㜙 㜚 㜛 㜜 㜝 㜞 㜟 㜠 㜡 㜢 㜣 㜤 㜥 㜦 㜧 㜨 㜩 㜪 㜫 㜬 㜭 㜮 㜯 㜰 㜱 㜲 㜳 㜴 㜵 㜶 㜷 㜸 㜹 㜺 㜻 㜼 㜽 㜾 㜿 㝀 㝁 㝂 㝃 㝄 㝅 㝆 㝇 㝈 㝉 㝊 㝋 㝌 㝍 㝎 㝏 㝐 㝑 㝒 㝓 㝔 㝕 㝖 㝗 㝘 㝙 㝚 㝛 㝜 㝝 㝞 㝟 㝠 㝡 㝢 㝣 㝤 㝥 㝦 㝧 㝨 㝩 㝪 㝫 㝬 㝭 㝮 㝯 㝰 㝱 㝲 㝳 㝴 㝵 㝶 㝷 㝸 㝹 㝺 㝻 㝼 㝽 㝾 㝿 㞀 㞁 㞂 㞃 㞄 㞅 㞆 㞇 㞈 㞉 㞊 㞋 㞌 㞍 㞎 㞏 㞐 㞑 㞒 㞓 㞔 㞕 㞖 㞗 㞘 㞙 㞚 㞛 㞜 㞝 㞞 㞟 㞠 㞡 㞢 㞣 㞤 㞥 㞦 㞧 㞨 㞩 㞪 㞫 㞬 㞭 㞮 㞯 㞰 㞱 㞲 㞳 㞴 㞵 㞶 㞷 㞸 㞹 㞺 㞻 㞼 㞽 㞾 㞿 㟀 㟁 㟂 㟃 㟄 㟅 㟆 㟇 㟈 㟉 㟊 㟋 㟌 㟍 㟎 㟏 㟐 㟑 㟒 㟓 㟔 㟕 㟖 㟗 㟘 㟙 㟚 㟛 㟜 㟝 㟞 㟟 㟠 㟡 㟢 㟣 㟤 㟥 㟦 㟧 㟨 㟩 㟪 㟫 㟬 㟭 㟮 㟯 㟰 㟱 㟲 㟳 㟴 㟵 㟶 㟷 㟸 㟹 㟺 㟻 㟼 㟽 㟾 㟿 㠀 㠁 㠂 㠃 㠄 㠅 㠆 㠇 㠈 㠉 㠊 㠋 㠌 㠍 㠎 㠏 㠐 㠑 㠒 㠓 㠔 㠕 㠖 㠗 㠘 㠙 㠚 㠛 㠜 㠝 㠞 㠟 㠠 㠡 㠢 㠣 㠤 㠥 㠦 㠧 㠨 㠩 㠪 㠫 㠬 㠭 㠮 㠯 㠰 㠱 㠲 㠳 㠴 㠵 㠶 㠷 㠸 㠹 㠺 㠻 㠼 㠽 㠾 㠿 㡀 㡁 㡂 㡃 㡄 㡅 㡆 㡇 㡈 㡉 㡊 㡋 㡌 㡍 㡎 㡏 㡐 㡑 㡒 㡓 㡔 㡕 㡖 㡗 㡘 㡙 㡚 㡛 㡜 㡝 㡞 㡟 㡠 㡡 㡢 㡣 㡤 㡥 㡦 㡧 㡨 㡩 㡪 㡫 㡬 㡭 㡮 㡯 㡰 㡱 㡲 㡳 㡴 㡵 㡶 㡷 㡸 㡹 㡺 㡻 㡼 㡽 㡾 㡿 㢀 㢁 㢂 㢃 㢄 㢅 㢆 㢇 㢈 㢉 㢊 㢋 㢌 㢍 㢎 㢏 㢐 㢑 㢒 㢓 㢔 㢕 㢖 㢗 㢘 㢙 㢚 㢛 㢜 㢝 㢞 㢟 㢠 㢡 㢢 㢣 㢤 㢥 㢦 㢧 㢨 㢩 㢪 㢫 㢬 㢭 㢮 㢯 㢰 㢱 㢲 㢳 㢴 㢵 㢶 㢷 㢸 㢹 㢺 㢻 㢼 㢽 㢾 㢿 㣀 㣁 㣂 㣃 㣄 㣅 㣆 㣇 㣈 㣉 㣊 㣋 㣌 㣍 㣎 㣏 㣐 㣑 㣒 㣓 㣔 㣕 㣖 㣗 㣘 㣙 㣚 㣛 㣜 㣝 㣞 㣟 㣠 㣡 㣢 㣣 㣤 㣥 㣦 㣧 㣨 㣩 㣪 㣫 㣬 㣭 㣮 㣯 㣰 㣱 㣲 㣳 㣴 㣵 㣶 㣷 㣸 㣹 㣺 㣻 㣼 㣽 㣾 㣿 㤀 㤁 㤂 㤃 㤄 㤅 㤆 㤇 㤈 㤉 㤊 㤋 㤌 㤍 㤎 㤏 㤐 㤑 㤒 㤓 㤔 㤕 㤖 㤗 㤘 㤙 㤚 㤛 㤜 㤝 㤞 㤟 㤠 㤡 㤢 㤣 㤤 㤥 㤦 㤧 㤨 㤩 㤪 㤫 㤬 㤭 㤮 㤯 㤰 㤱 㤲 㤳 㤴 㤵 㤶 㤷 㤸 㤹 㤺 㤻 㤼 㤽 㤾 㤿 㥀 㥁 㥂 㥃 㥄 㥅 㥆 㥇 㥈 㥉 㥊 㥋 㥌 㥍 㥎 㥏 㥐 㥑 㥒 㥓 㥔 㥕 㥖 㥗 㥘 㥙 㥚 㥛 㥜 㥝 㥞 㥟 㥠 㥡 㥢 㥣 㥤 㥥 㥦 㥧 㥨 㥩 㥪 㥫 㥬 㥭 㥮 㥯 㥰 㥱 㥲 㥳 㥴 㥵 㥶 㥷 㥸 㥹 㥺 㥻 㥼 㥽 㥾 㥿 㦀 㦁 㦂 㦃 㦄 㦅 㦆 㦇 㦈 㦉 㦊 㦋 㦌 㦍 㦎 㦏 㦐 㦑 㦒 㦓 㦔 㦕 㦖 㦗 㦘 㦙 㦚 㦛 㦜 㦝 㦞 㦟 㦠 㦡 㦢 㦣 㦤 㦥 㦦 㦧 㦨 㦩 㦪 㦫 㦬 㦭 㦮 㦯 㦰 㦱 㦲 㦳 㦴 㦵 㦶 㦷 㦸 㦹 㦺 㦻 㦼 㦽 㦾 㦿 㧀 㧁 㧂 㧃 㧄 㧅 㧆 㧇 㧈 㧉 㧊 㧋 㧌 㧍 㧎 㧏 㧐 㧑 㧒 㧓 㧔 㧕 㧖 㧗 㧘 㧙 㧚 㧛 㧜 㧝 㧞 㧟 㧠 㧡 㧢 㧣 㧤 㧥 㧦 㧧 㧨 㧩 㧪 㧫 㧬 㧭 㧮 㧯 㧰 㧱 㧲 㧳 㧴 㧵 㧶 㧷 㧸 㧹 㧺 㧻 㧼 㧽 㧾 㧿 㨀 㨁 㨂 㨃 㨄 㨅 㨆 㨇 㨈 㨉 㨊 㨋 㨌 㨍 㨎 㨏 㨐 㨑 㨒 㨓 㨔 㨕 㨖 㨗 㨘 㨙 㨚 㨛 㨜 㨝 㨞 㨟 㨠 㨡 㨢 㨣 㨤 㨥 㨦 㨧 㨨 㨩 㨪 㨫 㨬 㨭 㨮 㨯 㨰 㨱 㨲 㨳 㨴 㨵 㨶 㨷 㨸 㨹 㨺 㨻 㨼 㨽 㨾 㨿 㩀 㩁 㩂 㩃 㩄 㩅 㩆 㩇 㩈 㩉 㩊 㩋 㩌 㩍 㩎 㩏 㩐 㩑 㩒 㩓 㩔 㩕 㩖 㩗 㩘 㩙 㩚 㩛 㩜 㩝 㩞 㩟 㩠 㩡 㩢 㩣 㩤 㩥 㩦 㩧 㩨 㩩 㩪 㩫 㩬 㩭 㩮 㩯 㩰 㩱 㩲 㩳 㩴 㩵 㩶 㩷 㩸 㩹 㩺 㩻 㩼 㩽 㩾 㩿 㪀 㪁 㪂 㪃 㪄 㪅 㪆 㪇 㪈 㪉 㪊 㪋 㪌 㪍 㪎 㪏 㪐 㪑 㪒 㪓 㪔 㪕 㪖 㪗 㪘 㪙 㪚 㪛 㪜 㪝 㪞 㪟 㪠 㪡 㪢 㪣 㪤 㪥 㪦 㪧 㪨 㪩 㪪 㪫 㪬 㪭 㪮 㪯 㪰 㪱 㪲 㪳 㪴 㪵 㪶 㪷 㪸 㪹 㪺 㪻 㪼 㪽 㪾 㪿 㫀 㫁 㫂 㫃 㫄 㫅 㫆 㫇 㫈 㫉 㫊 㫋 㫌 㫍 㫎 㫏 㫐 㫑 㫒 㫓 㫔 㫕 㫖 㫗 㫘 㫙 㫚 㫛 㫜 㫝 㫞 㫟 㫠 㫡 㫢 㫣 㫤 㫥 㫦 㫧 㫨 㫩 㫪 㫫 㫬 㫭 㫮 㫯 㫰 㫱 㫲 㫳 㫴 㫵 㫶 㫷 㫸 㫹 㫺 㫻 㫼 㫽 㫾 㫿 㬀 㬁 㬂 㬃 㬄 㬅 㬆 㬇 㬈 㬉 㬊 㬋 㬌 㬍 㬎 㬏 㬐 㬑 㬒 㬓 㬔 㬕 㬖 㬗 㬘 㬙 㬚 㬛 㬜 㬝 㬞 㬟 㬠 㬡 㬢 㬣 㬤 㬥 㬦 㬧 㬨 㬩 㬪 㬫 㬬 㬭 㬮 㬯 㬰 㬱 㬲 㬳 㬴 㬵 㬶 㬷 㬸 㬹 㬺 㬻 㬼 㬽 㬾 㬿 㭀 㭁 㭂 㭃 㭄 㭅 㭆 㭇 㭈 㭉 㭊 㭋 㭌 㭍 㭎 㭏 㭐 㭑 㭒 㭓 㭔 㭕 㭖 㭗 㭘 㭙 㭚 㭛 㭜 㭝 㭞 㭟 㭠 㭡 㭢 㭣 㭤 㭥 㭦 㭧 㭨 㭩 㭪 㭫 㭬 㭭 㭮 㭯 㭰 㭱 㭲 㭳 㭴 㭵 㭶 㭷 㭸 㭹 㭺 㭻 㭼 㭽 㭾 㭿 㮀 㮁 㮂 㮃 㮄 㮅 㮆 㮇 㮈 㮉 㮊 㮋 㮌 㮍 㮎 㮏 㮐 㮑 㮒 㮓 㮔 㮕 㮖 㮗 㮘 㮙 㮚 㮛 㮜 㮝 㮞 㮟 㮠 㮡 㮢 㮣 㮤 㮥 㮦 㮧 㮨 㮩 㮪 㮫 㮬 㮭 㮮 㮯 㮰 㮱 㮲 㮳 㮴 㮵 㮶 㮷 㮸 㮹 㮺 㮻 㮼 㮽 㮾 㮿 㯀 㯁 㯂 㯃 㯄 㯅 㯆 㯇 㯈 㯉 㯊 㯋 㯌 㯍 㯎 㯏 㯐 㯑 㯒 㯓 㯔 㯕 㯖 㯗 㯘 㯙 㯚 㯛 㯜 㯝 㯞 㯟 㯠 㯡 㯢 㯣 㯤 㯥 㯦 㯧 㯨 㯩 㯪 㯫 㯬 㯭 㯮 㯯 㯰 㯱 㯲 㯳 㯴 㯵 㯶 㯷 㯸 㯹 㯺 㯻 㯼 㯽 㯾 㯿 㰀 㰁 㰂 㰃 㰄 㰅 㰆 㰇 㰈 㰉 㰊 㰋 㰌 㰍 㰎 㰏 㰐 㰑 㰒 㰓 㰔 㰕 㰖 㰗 㰘 㰙 㰚 㰛 㰜 㰝 㰞 㰟 㰠 㰡 㰢 㰣 㰤 㰥 㰦 㰧 㰨 㰩 㰪 㰫 㰬 㰭 㰮 㰯 㰰 㰱 㰲 㰳 㰴 㰵 㰶 㰷 㰸 㰹 㰺 㰻 㰼 㰽 㰾 㰿 㱀 㱁 㱂 㱃 㱄 㱅 㱆 㱇 㱈 㱉 㱊 㱋 㱌 㱍 㱎 㱏 㱐 㱑 㱒 㱓 㱔 㱕 㱖 㱗 㱘 㱙 㱚 㱛 㱜 㱝 㱞 㱟 㱠 㱡 㱢 㱣 㱤 㱥 㱦 㱧 㱨 㱩 㱪 㱫 㱬 㱭 㱮 㱯 㱰 㱱 㱲 㱳 㱴 㱵 㱶 㱷 㱸 㱹 㱺 㱻 㱼 㱽 㱾 㱿 㲀 㲁 㲂 㲃 㲄 㲅 㲆 㲇 㲈 㲉 㲊 㲋 㲌 㲍 㲎 㲏 㲐 㲑 㲒 㲓 㲔 㲕 㲖 㲗 㲘 㲙 㲚 㲛 㲜 㲝 㲞 㲟 㲠 㲡 㲢 㲣 㲤 㲥 㲦 㲧 㲨 㲩 㲪 㲫 㲬 㲭 㲮 㲯 㲰 㲱 㲲 㲳 㲴 㲵 㲶 㲷 㲸 㲹 㲺 㲻 㲼 㲽 㲾 㲿 㳀 㳁 㳂 㳃 㳄 㳅 㳆 㳇 㳈 㳉 㳊 㳋 㳌 㳍 㳎 㳏 㳐 㳑 㳒 㳓 㳔 㳕 㳖 㳗 㳘 㳙 㳚 㳛 㳜 㳝 㳞 㳟 㳠 㳡 㳢 㳣 㳤 㳥 㳦 㳧 㳨 㳩 㳪 㳫 㳬 㳭 㳮 㳯 㳰 㳱 㳲 㳳 㳴 㳵 㳶 㳷 㳸 㳹 㳺 㳻 㳼 㳽 㳾 㳿 㴀 㴁 㴂 㴃 㴄 㴅 㴆 㴇 㴈 㴉 㴊 㴋 㴌 㴍 㴎 㴏 㴐 㴑 㴒 㴓 㴔 㴕 㴖 㴗 㴘 㴙 㴚 㴛 㴜 㴝 㴞 㴟 㴠 㴡 㴢 㴣 㴤 㴥 㴦 㴧 㴨 㴩 㴪 㴫 㴬 㴭 㴮 㴯 㴰 㴱 㴲 㴳 㴴 㴵 㴶 㴷 㴸 㴹 㴺 㴻 㴼 㴽 㴾 㴿 㵀 㵁 㵂 㵃 㵄 㵅 㵆 㵇 㵈 㵉 㵊 㵋 㵌 㵍 㵎 㵏 㵐 㵑 㵒 㵓 㵔 㵕 㵖 㵗 㵘 㵙 㵚 㵛 㵜 㵝 㵞 㵟 㵠 㵡 㵢 㵣 㵤 㵥 㵦 㵧 㵨 㵩 㵪 㵫 㵬 㵭 㵮 㵯 㵰 㵱 㵲 㵳 㵴 㵵 㵶 㵷 㵸 㵹 㵺 㵻 㵼 㵽 㵾 㵿 㶀 㶁 㶂 㶃 㶄 㶅 㶆 㶇 㶈 㶉 㶊 㶋 㶌 㶍 㶎 㶏 㶐 㶑 㶒 㶓 㶔 㶕 㶖 㶗 㶘 㶙 㶚 㶛 㶜 㶝 㶞 㶟 㶠 㶡 㶢 㶣 㶤 㶥 㶦 㶧 㶨 㶩 㶪 㶫 㶬 㶭 㶮 㶯 㶰 㶱 㶲 㶳 㶴 㶵 㶶 㶷 㶸 㶹 㶺 㶻 㶼 㶽 㶾 㶿 㷀 㷁 㷂 㷃 㷄 㷅 㷆 㷇 㷈 㷉 㷊 㷋 㷌 㷍 㷎 㷏 㷐 㷑 㷒 㷓 㷔 㷕 㷖 㷗 㷘 㷙 㷚 㷛 㷜 㷝 㷞 㷟 㷠 㷡 㷢 㷣 㷤 㷥 㷦 㷧 㷨 㷩 㷪 㷫 㷬 㷭 㷮 㷯 㷰 㷱 㷲 㷳 㷴 㷵 㷶 㷷 㷸 㷹 㷺 㷻 㷼 㷽 㷾 㷿 㸀 㸁 㸂 㸃 㸄 㸅 㸆 㸇 㸈 㸉 㸊 㸋 㸌 㸍 㸎 㸏 㸐 㸑 㸒 㸓 㸔 㸕 㸖 㸗 㸘 㸙 㸚 㸛 㸜 㸝 㸞 㸟 㸠 㸡 㸢 㸣 㸤 㸥 㸦 㸧 㸨 㸩 㸪 㸫 㸬 㸭 㸮 㸯 㸰 㸱 㸲 㸳 㸴 㸵 㸶 㸷 㸸 㸹 㸺 㸻 㸼 㸽 㸾 㸿 㹀 㹁 㹂 㹃 㹄 㹅 㹆 㹇 㹈 㹉 㹊 㹋 㹌 㹍 㹎 㹏 㹐 㹑 㹒 㹓 㹔 㹕 㹖 㹗 㹘 㹙 㹚 㹛 㹜 㹝 㹞 㹟 㹠 㹡 㹢 㹣 㹤 㹥 㹦 㹧 㹨 㹩 㹪 㹫 㹬 㹭 㹮 㹯 㹰 㹱 㹲 㹳 㹴 㹵 㹶 㹷 㹸 㹹 㹺 㹻 㹼 㹽 㹾 㹿 㺀 㺁 㺂 㺃 㺄 㺅 㺆 㺇 㺈 㺉 㺊 㺋 㺌 㺍 㺎 㺏 㺐 㺑 㺒 㺓 㺔 㺕 㺖 㺗 㺘 㺙 㺚 㺛 㺜 㺝 㺞 㺟 㺠 㺡 㺢 㺣 㺤 㺥 㺦 㺧 㺨 㺩 㺪 㺫 㺬 㺭 㺮 㺯 㺰 㺱 㺲 㺳 㺴 㺵 㺶 㺷 㺸 㺹 㺺 㺻 㺼 㺽 㺾 㺿 㻀 㻁 㻂 㻃 㻄 㻅 㻆 㻇 㻈 㻉 㻊 㻋 㻌 㻍 㻎 㻏 㻐 㻑 㻒 㻓 㻔 㻕 㻖 㻗 㻘 㻙 㻚 㻛 㻜 㻝 㻞 㻟 㻠 㻡 㻢 㻣 㻤 㻥 㻦 㻧 㻨 㻩 㻪 㻫 㻬 㻭 㻮 㻯 㻰 㻱 㻲 㻳 㻴 㻵 㻶 㻷 㻸 㻹 㻺 㻻 㻼 㻽 㻾 㻿 㼀 㼁 㼂 㼃 㼄 㼅 㼆 㼇 㼈 㼉 㼊 㼋 㼌 㼍 㼎 㼏 㼐 㼑 㼒 㼓 㼔 㼕 㼖 㼗 㼘 㼙 㼚 㼛 㼜 㼝 㼞 㼟 㼠 㼡 㼢 㼣 㼤 㼥 㼦 㼧 㼨 㼩 㼪 㼫 㼬 㼭 㼮 㼯 㼰 㼱 㼲 㼳 㼴 㼵 㼶 㼷 㼸 㼹 㼺 㼻 㼼 㼽 㼾 㼿 㽀 㽁 㽂 㽃 㽄 㽅 㽆 㽇 㽈 㽉 㽊 㽋 㽌 㽍 㽎 㽏 㽐 㽑 㽒 㽓 㽔 㽕 㽖 㽗 㽘 㽙 㽚 㽛

記 号	名 称	備 考	床面からの 取付高 (mm)
■	電灯分電盤	壁掛・自立型	(上端)200以内
⊖	壁付コンセント 250V 2P20A×1	小判C付	(一般) 300
E	壁付コンセント 2P15A×2 (接地極付)	小判C付	(一般) 300
ET	埋込コンセント 2P15A×1 (接地極付)	接地端子付 小判C付	(一般) 300
ZEI	壁付コンセント 2P15A×2 (接地極付)	接地端子付 小判C付	(一般) 300
EP	防水型コンセント2P15A×2 (接地極付)	防水型・プレート付 小判C付	(一般) 300
ET	壁付コンセント 2P15A×2 (接地極付)	小判C付	(一般) 300
E	壁付引線コンセント 2P15A×1 (接地極付)	小判C付	(一般) 300
G	放送用電源制御器用電源	3ヶ用SB C付	(一般) 300

注) 1. ① ② ③ ④ ⑤ ⑥ ⑦ ⑧ ⑨ ⑩ ⑪ ⑫ ⑬ ⑭ ⑮ ⑯ ⑰ ⑱ ⑲ ⑳ ㉑ ㉒ ㉓ ㉔ ㉕ ㉖ ㉗ ㉘ ㉙ ㉚ ㉛ ㉜ ㉝ ㉞ ㉟ ㊱ ㊲ ㊳ ㊴ ㊵ ㊶ ㊷ ㊸ ㊹ ㊺ ㊻ ㊼ ㊽ ㊾ ㊿ ㏀ ㏁ ㏂ ㏃ ㏄ ㏅ ㏆ ㏇ ㏈ ㏉ ㏊ ㏋ ㏌ ㏍ ㏎ ㏏ ㏐ ㏑ ㏒ ㏓ ㏔ ㏕ ㏖ ㏗ ㏘ ㏙ ㏚ ㏛ ㏜ ㏝ ㏞ ㏟ ㏠ ㏡ ㏢ ㏣ ㏤ ㏥ ㏦ ㏧ ㏨ ㏩ ㏪ ㏫ ㏬ ㏭ ㏮ ㏯ ㏰ ㏱ ㏲ ㏳ ㏴ ㏵ ㏶ ㏷ ㏸ ㏹ ㏺ ㏻ ㏼ ㏽ ㏾ ㏿ 㐀 㐁 㐂 㐃 㐄 㐅 㐆 㐇 㐈 㐉 㐊 㐋 㐌 㐍 㐎 㐏 㐐 㐑 㐒 㐓 㐔 㐕 㐖 㐗 㐘 㐙 㐚 㐛 㐜 㐝 㐞 㐟 㐠 㐡 㐢 㐣 㐤 㐥 㐦 㐧 㐨 㐩 㐪 㐫 㐬 㐭 㐮 㐯 㐰 㐱 㐲 㐳 㐴 㐵 㐶 㐷 㐸 㐹 㐺 㐻 㐼 㐽 㐾 㐿 㑀 㑁 㑂 㑃 㑄 㑅 㑆 㑇 㑈 㑉 㑊 㑋 㑌 㑍 㑎 㑏 㑐 㑑 㑒 㑓 㑔 㑕 㑖 㑗 㑘 㑙 㑚 㑛 㑜 㑝 㑞 㑟 㑠 㑡 㑢 㑣 㑤 㑥 㑦 㑧 㑨 㑩 㑪 㑫 㑬 㑭 㑮 㑯 㑰 㑱 㑲 㑳 㑴 㑵 㑶 㑷 㑸 㑹 㑺 㑻 㑼 㑽 㑾 㑿 㒀 㒁 㒂 㒃 㒄 㒅 㒆 㒇 㒈 㒉 㒊 㒋 㒌 㒍 㒎 㒏 㒐 㒑 㒒 㒓 㒔 㒕 㒖 㒗 㒘 㒙 㒚 㒛 㒜 㒝 㒞 㒟 㒠 㒡 㒢 㒣 㒤 㒥 㒦 㒧 㒨 㒩 㒪 㒫 㒬 㒭 㒮 㒯 㒰 㒱 㒲 㒳 㒴 㒵 㒶 㒷 㒸 㒹 㒺 㒻 㒼 㒽 㒾 㒿 㓀 㓁 㓂 㓃 㓄 㓅 㓆 㓇 㓈 㓉 㓊 㓋 㓌 㓍 㓎 㓏 㓐 㓑 㓒 㓓 㓔 㓕 㓖 㓗 㓘 㓙 㓚 㓛 㓜 㓝 㓞 㓟 㓠 㓡 㓢 㓣 㓤 㓥 㓦 㓧 㓨 㓩 㓪 㓫 㓬 㓭 㓮 㓯 㓰 㓱 㓲 㓳 㓴 㓵 㓶 㓷 㓸 㓹 㓺 㓻 㓼 㓽 㓾 㓿 㔀 㔁 㔂 㔃 㔄 㔅 㔆 㔇 㔈 㔉 㔊 㔋 㔌 㔍 㔎 㔏 㔐 㔑 㔒 㔓 㔔 㔕 㔖 㔗 㔘 㔙 㔚 㔛 㔜 㔝 㔞 㔟 㔠 㔡 㔢 㔣 㔤 㔥 㔦 㔧 㔨 㔩 㔪 㔫 㔬 㔭 㔮 㔯 㔰 㔱 㔲 㔳 㔴 㔵 㔶 㔷 㔸 㔹 㔺 㔻 㔼 㔽 㔾 㔿 㕀 㕁 㕂 㕃 㕄 㕅 㕆 㕇 㕈 㕉 㕊 㕋 㕌 㕍 㕎 㕏 㕐 㕑 㕒 㕓 㕔 㕕 㕖 㕗 㕘 㕙 㕚 㕛 㕜 㕝 㕞 㕟 㕠 㕡 㕢 㕣 㕤 㕥 㕦 㕧 㕨 㕩 㕪 㕫 㕬 㕭 㕮 㕯 㕰 㕱 㕲 㕳 㕴 㕵 㕶 㕷 㕸 㕹 㕺 㕻 㕼 㕽 㕾 㕿 㖀 㖁 㖂 㖃 㖄 㖅 㖆 㖇 㖈 㖉 㖊 㖋 㖌 㖍 㖎 㖏 㖐 㖑 㖒 㖓 㖔 㖕 㖖 㖗 㖘 㖙 㖚 㖛 㖜 㖝 㖞 㖟 㖠 㖡 㖢 㖣 㖤 㖥 㖦 㖧 㖨 㖩 㖪 㖫 㖬 㖭 㖮 㖯 㖰 㖱 㖲 㖳 㖴 㖵 㖶 㖷 㖸 㖹 㖺 㖻 㖼 㖽 㖾 㖿 㗀 㗁 㗂 㗃 㗄 㗅 㗆 㗇 㗈 㗉 㗊 㗋 㗌 㗍 㗎 㗏 㗐 㗑 㗒 㗓 㗔 㗕 㗖 㗗 㗘 㗙 㗚 㗛 㗜 㗝 㗞 㗟 㗠 㗡 㗢 㗣 㗤 㗥 㗦 㗧 㗨 㗩 㗪 㗫 㗬 㗭 㗮 㗯 㗰 㗱 㗲 㗳 㗴 㗵 㗶 㗷 㗸 㗹 㗺 㗻 㗼 㗽 㗾 㗿 㘀 㘁 㘂 㘃 㘄 㘅 㘆 㘇 㘈 㘉 㘊 㘋 㘌 㘍 㘎 㘏 㘐 㘑 㘒 㘓 㘔 㘕 㘖 㘗 㘘 㘙 㘚 㘛 㘜 㘝 㘞 㘟 㘠 㘡 㘢 㘣 㘤 㘥 㘦 㘧 㘨 㘩 㘪 㘫 㘬 㘭 㘮 㘯 㘰 㘱 㘲 㘳 㘴 㘵 㘶 㘷 㘸 㘹 㘺 㘻 㘼 㘽 㘾 㘿 㙀 㙁 㙂 㙃 㙄 㙅 㙆 㙇 㙈 㙉 㙊 㙋 㙌 㙍 㙎 㙏 㙐 㙑 㙒 㙓 㙔 㙕 㙖 㙗 㙘 㙙 㙚 㙛 㙜 㙝 㙞 㙟 㙠 㙡 㙢 㙣 㙤 㙥 㙦 㙧 㙨 㙩 㙪 㙫 㙬 㙭 㙮 㙯 㙰 㙱 㙲 㙳 㙴 㙵 㙶 㙷 㙸 㙹 㙺 㙻 㙼 㙽 㙾 㙿 㚀 㚁 㚂 㚃 㚄 㚅 㚆 㚇 㚈 㚉 㚊 㚋 㚌 㚍 㚎 㚏 㚐 㚑 㚒 㚓 㚔 㚕 㚖 㚗 㚘 㚙 㚚 㚛 㚜 㚝 㚞 㚟 㚠 㚡 㚢 㚣 㚤 㚥 㚦 㚧 㚨 㚩 㚪 㚫 㚬 㚭 㚮 㚯 㚰 㚱 㚲 㚳 㚴 㚵 㚶 㚷 㚸 㚹 㚺 㚻 㚼 㚽 㚾 㚿 㜀 㜁 㜂 㜃 㜄 㜅 㜆 㜇 㜈 㜉 㜊 㜋 㜌 㜍 㜎 㜏 㜐 㜑 㜒 㜓 㜔 㜕 㜖 㜗 㜘 㜙 㜚 㜛 㜜 㜝 㜞 㜟 㜠 㜡 㜢 㜣 㜤 㜥 㜦 㜧 㜨 㜩 㜪 㜫 㜬 㜭 㜮 㜯 㜰 㜱 㜲 㜳 㜴 㜵 㜶 㜷 㜸 㜹 㜺 㜻 㜼 㜽 㜾 㜿 㝀 㝁 㝂 㝃 㝄 㝅 㝆 㝇 㝈 㝉 㝊 㝋 㝌 㝍 㝎 㝏 㝐 㝑 㝒 㝓 㝔 㝕 㝖 㝗 㝘 㝙 㝚 㝛 㝜 㝝 㝞 㝟 㝠 㝡 㝢 㝣 㝤 㝥 㝦 㝧 㝨 㝩 㝪 㝫 㝬 㝭 㝮 㝯 㝰 㝱 㝲 㝳 㝴 㝵 㝶 㝷 㝸 㝹 㝺 㝻 㝼 㝽 㝾 㝿 㞀 㞁 㞂 㞃 㞄 㞅 㞆 㞇 㞈 㞉 㞊 㞋 㞌 㞍 㞎 㞏 㞐 㞑 㞒 㞓 㞔 㞕 㞖 㞗 㞘 㞙 㞚 㞛 㞜 㞝 㞞 㞟 㞠 㞡 㞢 㞣 㞤 㞥 㞦 㞧 㞨 㞩 㞪 㞫 㞬 㞭 㞮 㞯 㞰 㞱 㞲 㞳 㞴 㞵 㞶 㞷 㞸 㞹 㞺 㞻 㞼 㞽 㞾 㞿 㟀 㟁 㟂 㟃 㟄 㟅 㟆 㟇 㟈 㟉 㟊 㟋 㟌 㟍 㟎 㟏 㟐 㟑 㟒 㟓 㟔 㟕 㟖 㟗 㟘 㟙 㟚 㟛 㟜 㟝 㟞 㟟 㟠 㟡 㟢 㟣 㟤 㟥 㟦 㟧 㟨 㟩 㟪 㟫 㟬 㟭 㟮 㟯 㟰 㟱 㟲 㟳 㟴 㟵 㟶 㟷 㟸 㟹 㟺 㟻 㟼 㟽 㟾 㟿 㠀 㠁 㠂 㠃 㠄 㠅 㠆 㠇 㠈 㠉 㠊 㠋 㠌 㠍 㠎 㠏 㠐 㠑 㠒 㠓 㠔 㠕 㠖 㠗 㠘 㠙 㠚 㠛 㠜 㠝 㠞 㠟 㠠 㠡 㠢 㠣 㠤 㠥 㠦 㠧 㠨 㠩 㠪 㠫 㠬 㠭 㠮 㠯 㠰 㠱 㠲 㠳 㠴 㠵 㠶 㠷 㠸 㠹 㠺 㠻 㠼 㠽 㠾 㠿 㡀 㡁 㡂 㡃 㡄 㡅 㡆 㡇 㡈 㡉 㡊 㡋 㡌 㡍 㡎 㡏 㡐 㡑 㡒 㡓 㡔 㡕 㡖 㡗 㡘 㡙 㡚 㡛 㡜 㡝 㡞 㡟 㡠 㡡 㡢 㡣 㡤 㡥 㡦 㡧 㡨 㡩 㡪 㡫 㡬 㡭 㡮 㡯 㡰 㡱 㡲 㡳 㡴 㡵 㡶 㡷 㡸 㡹 㡺 㡻 㡼 㡽 㡾 㡿 㢀 㢁 㢂 㢃 㢄 㢅 㢆 㢇 㢈 㢉 㢊 㢋 㢌 㢍 㢎 㢏 㢐 㢑 㢒 㢓 㢔 㢕 㢖 㢗 㢘 㢙 㢚 㢛 㢜 㢝 㢞 㢟 㢠 㢡 㢢 㢣 㢤 㢥 㢦 㢧 㢨 㢩 㢪 㢫 㢬 㢭 㢮 㢯 㢰 㢱 㢲 㢳 㢴 㢵 㢶 㢷 㢸 㢹 㢺 㢻 㢼 㢽 㢾 㢿 㣀 㣁 㣂 㣃 㣄 㣅 㣆 㣇 㣈 㣉 㣊 㣋 㣌 㣍 㣎 㣏 㣐 㣑 㣒 㣓 㣔 㣕 㣖 㣗 㣘 㣙 㣚 㣛 㣜 㣝 㣞 㣟 㣠 㣡 㣢 㣣 㣤 㣥 㣦 㣧 㣨 㣩 㣪 㣫 㣬 㣭 㣮 㣯 㣰 㣱 㣲 㣳 㣴 㣵 㣶 㣷 㣸 㣹 㣺 㣻 㣼 㣽 㣾 㣿 㤀 㤁 㤂 㤃 㤄 㤅 㤆 㤇 㤈 㤉 㤊 㤋 㤌 㤍 㤎 㤏 㤐 㤑 㤒 㤓 㤔 㤕 㤖 㤗 㤘 㤙 㤚 㤛 㤜 㤝 㤞 㤟 㤠 㤡 㤢 㤣 㤤 㤥 㤦 㤧 㤨 㤩 㤪 㤫 㤬 㤭 㤮 㤯 㤰 㤱 㤲 㤳 㤴 㤵 㤶 㤷 㤸 㤹 㤺 㤻 㤼 㤽 㤾 㤿 㥀 㥁 㥂 㥃 㥄 㥅 㥆 㥇 㥈 㥉 㥊 㥋 㥌 㥍 㥎 㥏 㥐 㥑 㥒 㥓 㥔 㥕 㥖 㥗 㥘 㥙 㥚 㥛 㥜 㥝 㥞 㥟 㥠 㥡 㥢 㥣 㥤 㥥 㥦 㥧 㥨 㥩 㥪 㥫 㥬 㥭 㥮 㥯 㥰 㥱 㥲 㥳 㥴 㥵 㥶 㥷 㥸 㥹 㥺 㥻 㥼 㥽 㥾 㥿 㦀 㦁 㦂 㦃 㦄 㦅 㦆 㦇 㦈 㦉 㦊 㦋 㦌 㦍 㦎 㦏 㦐 㦑 㦒 㦓 㦔 㦕 㦖 㦗 㦘 㦙 㦚 㦛 㦜 㦝 㦞 㦟 㦠 㦡 㦢 㦣 㦤 㦥 㦦 㦧 㦨 㦩 㦪 㦫 㦬 㦭 㦮 㦯 㦰 㦱 㦲 㦳 㦴 㦵 㦶 㦷 㦸 㦹 㦺 㦻 㦼 㦽 㦾 㦿 㧀 㧁 㧂 㧃 㧄 㧅 㧆 㧇 㧈 㧉 㧊 㧋 㧌 㧍 㧎 㧏 㧐 㧑 㧒 㧓 㧔 㧕 㧖 㧗 㧘 㧙 㧚 㧛 㧜 㧝 㧞 㧟 㧠 㧡 㧢 㧣 㧤 㧥 㧦 㧧 㧨 㧩 㧪 㧫 㧬 㧭 㧮 㧯 㧰 㧱 㧲 㧳 㧴 㧵 㧶 㧷 㧸 㧹 㧺 㧻 㧼 㧽 㧾 㧿 㨀 㨁 㨂 㨃 㨄 㨅 㨆 㨇 㨈 㨉 㨊 㨋 㨌 㨍 㨎 㨏 㨐 㨑 㨒 㨓 㨔 㨕 㨖 㨗 㨘 㨙 㨚 㨛 㨜 㨝 㨞 㨟 㨠 㨡 㨢 㨣 㨤 㨥 㨦 㨧 㨨 㨩 㨪 㨫 㨬 㨭 㨮 㨯 㨰 㨱 㨲 㨳 㨴 㨵 㨶 㨷 㨸 㨹 㨺 㨻 㨼 㨽 㨾 㨿 㩀 㩁 㩂 㩃 㩄 㩅 㩆 㩇 㩈 㩉 㩊 㩋 㩌 㩍 㩎 㩏 㩐 㩑 㩒 㩓 㩔 㩕 㩖 㩗 㩘 㩙 㩚 㩛 㩜 㩝 㩞 㩟 㩠 㩡 㩢 㩣 㩤 㩥 㩦 㩧 㩨 㩩 㩪 㩫 㩬 㩭 㩮 㩯 㩰 㩱 㩲 㩳 㩴 㩵 㩶 㩷 㩸 㩹 㩺 㩻 㩼 㩽 㩾 㩿 㪀 㪁 㪂 㪃 㪄 㪅 㪆 㪇 㪈 㪉 㪊 㪋 㪌 㪍 㪎 㪏 㪐 㪑 㪒 㪓 㪔 㪕 㪖 㪗 㪘 㪙 㪚 㪛 㪜 㪝 㪞 㪟 㪠 㪡 㪢 㪣 㪤 㪥 㪦 㪧 㪨 㪩 㪪 㪫 㪬 㪭 㪮 㪯 㪰 㪱 㪲 㪳 㪴 㪵 㪶 㪷 㪸 㪹 㪺 㪻 㪼 㪽 㪾 㪿 㫀 㫁 㫂 㫃 㫄 㫅 㫆 㫇 㫈 㫉 㫊 㫋 㫌 㫍 㫎 㫏 㫐 㫑 㫒 㫓 㫔 㫕 㫖 㫗 㫘 㫙 㫚 㫛 㫜 㫝 㫞 㫟 㫠 㫡 㫢 㫣 㫤 㫥 㫦 㫧 㫨 㫩 㫪 㫫 㫬 㫭 㫮 㫯 㫰 㫱 㫲 㫳 㫴 㫵 㫶 㫷 㫸 㫹 㫺 㫻 㫼 㫽 㫾 㫿 㬀 㬁 㬂 㬃 㬄 㬅 㬆 㬇 㬈 㬉 㬊 㬋 㬌 㬍 㬎 㬏 㬐 㬑 㬒 㬓 㬔 㬕 㬖 㬗 㬘 㬙 㬚 㬛 㬜 㬝 㬞 㬟 㬠 㬡 㬢 㬣 㬤 㬥 㬦 㬧 㬨 㬩 㬪 㬫 㬬 㬭 㬮 㬯 㬰 㬱 㬲 㬳 㬴 㬵 㬶 㬷 㬸 㬹 㬺 㬻 㬼 㬽 㬾 㬿 㭀 㭁 㭂 㭃 㭄 㭅 㭆 㭇 㭈 㭉 㭊 㭋 㭌 㭍 㭎 㭏 㭐 㭑 㭒 㭓 㭔 㭕 㭖 㭗 㭘 㭙 㭚 㭛 㭜 㭝 㭞 㭟 㭠 㭡 㭢 㭣 㭤 㭥 㭦 㭧 㭨 㭩 㭪 㭫 㭬 㭭 㭮 㭯 㭰 㭱 㭲 㭳 㭴 㭵 㭶 㭷 㭸 㭹 㭺 㭻 㭼 㭽 㭾 㭿 㮀 㮁 㮂 㮃 㮄 㮅 㮆 㮇 㮈 㮉 㮊 㮋 㮌 㮍 㮎 㮏 㮐 㮑 㮒 㮓 㮔 㮕 㮖 㮗 㮘 㮙 㮚 㮛 㮜 㮝 㮞 㮟 㮠 㮡 㮢 㮣 㮤 㮥 㮦 㮧 㮨 㮩 㮪 㮫 㮬 㮭 㮮 㮯 㮰 㮱 㮲 㮳 㮴 㮵 㮶 㮷 㮸 㮹 㮺 㮻 㮼 㮽 㮾 㮿 㯀 㯁 㯂 㯃 㯄 㯅 㯆 㯇 㯈 㯉 㯊 㯋 㯌 㯍 㯎 㯏 㯐 㯑 㯒 㯓 㯔 㯕 㯖 㯗 㯘 㯙 㯚 㯛 㯜 㯝 㯞 㯟 㯠 㯡 㯢 㯣 㯤 㯥 㯦 㯧 㯨 㯩 㯪 㯫 㯬 㯭 㯮 㯯 㯰 㯱 㯲 㯳 㯴 㯵 㯶 㯷 㯸 㯹 㯺 㯻 㯼 㯽 㯾 㯿 㰀 㰁 㰂 㰃 㰄 㰅 㰆 㰇 㰈 㰉 㰊 㰋 㰌 㰍 㰎 㰏 㰐 㰑 㰒 㰓 㰔 㰕 㰖 㰗 㰘 㰙 㰚 㰛 㰜 㰝 㰞 㰟 㰠 㰡 㰢 㰣 㰤 㰥 㰦 㰧 㰨 㰩 㰪 㰫 㰬 㰭 㰮 㰯 㰰 㰱 㰲 㰳 㰴 㰵 㰶 㰷 㰸 㰹 㰺 㰻 㰼 㰽 㰾 㰿 㱀 㱁 㱂 㱃 㱄 㱅 㱆 㱇 㱈 㱉 㱊 㱋 㱌 㱍 㱎 㱏 㱐 㱑 㱒 㱓 㱔 㱕 㱖 㱗 㱘 㱙 㱚 㱛 㱜 㱝 㱞 㱟 㱠 㱡 㱢 㱣 㱤 㱥 㱦 㱧 㱨 㱩 㱪 㱫 㱬 㱭 㱮 㱯 㱰 㱱 㱲 㱳 㱴 㱵 㱶 㱷 㱸 㱹 㱺 㱻 㱼 㱽 㱾 㱿 㲀 㲁 㲂 㲃 㲄 㲅 㲆 㲇 㲈 㲉 㲊 㲋 㲌 㲍 㲎 㲏 㲐 㲑 㲒 㲓 㲔 㲕 㲖 㲗 㲘 㲙 㲚 㲛 㲜 㲝 㲞 㲟 㲠 㲡 㲢 㲣 㲤 㲥 㲦 㲧 㲨 㲩 㲪 㲫 㲬 㲭 㲮 㲯 㲰 㲱 㲲 㲳 㲴 㲵 㲶 㲷 㲸 㲹 㲺 㲻 㲼 㲽 㲾 㲿 㳀 㳁 㳂 㳃 㳄 㳅 㳆 㳇 㳈 㳉 㳊 㳋 㳌 㳍 㳎 㳏 㳐 㳑 㳒 㳓 㳔 㳕 㳖 㳗 㳘 㳙 㳚 㳛 㳜 㳝 㳞 㳟 㳠 㳡 㳢 㳣 㳤 㳥 㳦 㳧 㳨 㳩 㳪 㳫 㳬 㳭 㳮 㳯 㳰 㳱 㳲 㳳 㳴 㳵 㳶 㳷 㳸 㳹 㳺 㳻 㳼 㳽 㳾 㳿 㴀 㴁 㴂 㴃 㴄 㴅 㴆 㴇 㴈 㴉 㴊 㴋 㴌 㴍 㴎 㴏 㴐 㴑 㴒 㴓 㴔 㴕 㴖 㴗 㴘 㴙 㴚 㴛 㴜 㴝 㴞 㴟 㴠 㴡 㴢 㴣 㴤 㴥 㴦 㴧 㴨 㴩 㴪 㴫 㴬 㴭 㴮 㴯 㴰 㴱 㴲 㴳 㴴 㴵 㴶 㴷 㴸 㴹 㴺 㴻 㴼 㴽 㴾 㴿 㵀 㵁 㵂 㵃 㵄 㵅 㵆 㵇 㵈 㵉 㵊 㵋 㵌 㵍 㵎 㵏 㵐 㵑 㵒 㵓 㵔 㵕 㵖 㵗 㵘 㵙 㵚 㵛 㵜 㵝 㵞 㵟 㵠 㵡 㵢 㵣 㵤 㵥 㵦 㵧 㵨 㵩 㵪 㵫 㵬 㵭 㵮 㵯 㵰 㵱 㵲 㵳 㵴 㵵 㵶 㵷 㵸 㵹 㵺 㵻 㵼 㵽 㵾 㵿 㶀 㶁 㶂 㶃 㶄 㶅 㶆 㶇 㶈 㶉 㶊 㶋 㶌 㶍 㶎 㶏 㶐 㶑 㶒 㶓 㶔 㶕 㶖 㶗 㶘 㶙 㶚 㶛 㶜 㶝 㶞 㶟 㶠 㶡 㶢 㶣 㶤 㶥 㶦 㶧 㶨 㶩 㶪 㶫 㶬 㶭 㶮 㶯 㶰 㶱 㶲 㶳 㶴 㶵 㶶 㶷 㶸 㶹 㶺 㶻 㶼 㶽 㶾 㶿 㷀 㷁 㷂 㷃 㷄 㷅 㷆 㷇 㷈 㷉 㷊 㷋 㷌 㷍 㷎 㷏 㷐 㷑 㷒 㷓 㷔 㷕 㷖 㷗 㷘 㷙 㷚 㷛 㷜 㷝 㷞 㷟 㷠 㷡 㷢 㷣 㷤 㷥 㷦 㷧 㷨 㷩 㷪 㷫 㷬 㷭 㷮 㷯 㷰 㷱 㷲 㷳 㷴 㷵 㷶 㷷 㷸 㷹 㷺 㷻 㷼 㷽 㷾 㷿 㸀 㸁 㸂 㸃 㸄 㸅 㸆 㸇 㸈 㸉 㸊 㸋 㸌 㸍 㸎 㸏 㸐 㸑 㸒 㸓 㸔 㸕 㸖 㸗 㸘 㸙 㸚 㸛 㸜 㸝 㸞 㸟 㸠 㸡 㸢 㸣 㸤 㸥 㸦 㸧 㸨 㸩 㸪 㸫 㸬 㸭 㸮 㸯 㸰 㸱 㸲 㸳 㸴 㸵 㸶 㸷 㸸 㸹 㸺 㸻 㸼 㸽 㸾 㸿 㹀 㹁 㹂 㹃 㹄 㹅 㹆 㹇 㹈 㹉 㹊 㹋 㹌 㹍 㹎 㹏 㹐 㹑 㹒 㹓 㹔 㹕 㹖 㹗 㹘 㹙 㹚 㹛 㹜 㹝 㹞 㹟 㹠 㹡 㹢 㹣 㹤 㹥 㹦 㹧 㹨 㹩 㹪 㹫 㹬 㹭 㹮 㹯 㹰 㹱 㹲 㹳 㹴 㹵 㹶 㹷 㹸 㹹 㹺 㹻 㹼 㹽 㹾 㹿 㺀 㺁 㺂 㺃 㺄 㺅 㺆 㺇 㺈 㺉 㺊 㺋 㺌 㺍 㺎 㺏 㺐 㺑 㺒 㺓 㺔 㺕 㺖 㺗 㺘 㺙 㺚 㺛 㺜 㺝 㺞 㺟 㺠 㺡 㺢 㺣 㺤 㺥 㺦 㺧 㺨 㺩 㺪 㺫 㺬 㺭 㺮 㺯 㺰 㺱 㺲 㺳 㺴 㺵 㺶 㺷 㺸 㺹 㺺 㺻 㺼 㺽 㺾 㺿 㻀 㻁 㻂 㻃 㻄 㻅 㻆 㻇 㻈 㻉 㻊 㻋 㻌 㻍 㻎 㻏 㻐 㻑 㻒 㻓 㻔 㻕 㻖 㻗 㻘 㻙 㻚 㻛 㻜 㻝 㻞 㻟 㻠 㻡 㻢 㻣 㻤 㻥 㻦 㻧 㻨 㻩 㻪 㻫 㻬 㻭 㻮 㻯 㻰 㻱 㻲 㻳 㻴 㻵 㻶 㻷 㻸 㻹 㻺 㻻 㻼 㻽 㻾 㻿 㼀 㼁 㼂 㼃 㼄 㼅 㼆 㼇 㼈 㼉 㼊 㼋 㼌 㼍 㼎 㼏 㼐 㼑 㼒 㼓 㼔 㼕 㼖 㼗 㼘 㼙 㼚 㼛 㼜 㼝 㼞 㼟 㼠 㼡 㼢 㼣 㼤 㼥 㼦 㼧 㼨 㼩 㼪 㼫 㼬 㼭 㼮 㼯 㼰 㼱 㼲 㼳 㼴 㼵 㼶 㼷 㼸 㼹 㼺 㼻 㼼 㼽 㼾 㼿 㽀 㽁 㽂 㽃 㽄 㽅 㽆 㽇 㽈 㽉 㽊 㽋 㽌 㽍 㽎 㽏 㽐 㽑 㽒 㽓 㽔 㽕 㽖 㽗 㽘 㽙 㽚 㽛 㽜

防災複合受信機盤	監視カメラ盤
非常放送アンプ架	セキュリティー盤
ガス遮断弁制御盤	誘導灯信号装置
警報盤	トイレ呼び出し
照明制御盤	電気時計
中央監視システム制御盤	インターホン
情報制御盤	太陽光発電関係

・ consent		
1. 図中特記なき配管配線は下記による。		
----- IV2. 0 × 2	E1. 6 (PF22)	----- VF2. 0-3C (PF22)
----- IV2. 0 × 4	E2. 0 (PF22)	----- VF2. 6-3C (PF22)
----- IV2. 0 × 6	E2. 0 (PF22)	----- VF2. 0-3C (E25)
----- 空配管	(PF22)	

- | | |
|--|--------------------|
| ・ 空配管には呼び線を挿入すること | ・ 間仕切内はPF管にて保護すること |
| ・ 但しメインアリーナ、サブアリーナの高天井を除く二重天井内は ケーブルころがし配線とする。 | |

・露出配管の塗装は 確認中*****

2. 回路符号は下記の上からとする。

2. 回路付号は下記のとおりとする

30n	100V20Aコンセント回路	AC電源	30n	100V20Aコンセント回路	AC-GC電源
40n	200V20Aコンセント回路	AC電源	40n	200V20Aコンセント回路	AC-GC電源
			60n	100V20A監視盤用回路	AC-GC電源

発電回路を示す。	
--	--

3 防火区圖書通報計耐火処理 (国土交通省認定工法) 左施す

3. 防火区画貫通部は耐火処理（耐火区画貫通認定工法）を施す。

() 区画貫通部耐火処理部分（耐火区画貫通認定工法）

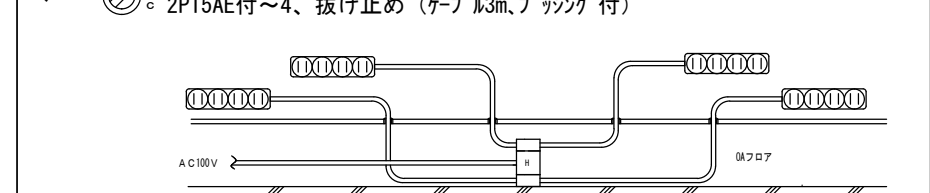
() 區區負運部耐久處理部分 (耐久、防煙)

4、(———) 図示は電源供給(分電盤)区分を示す。

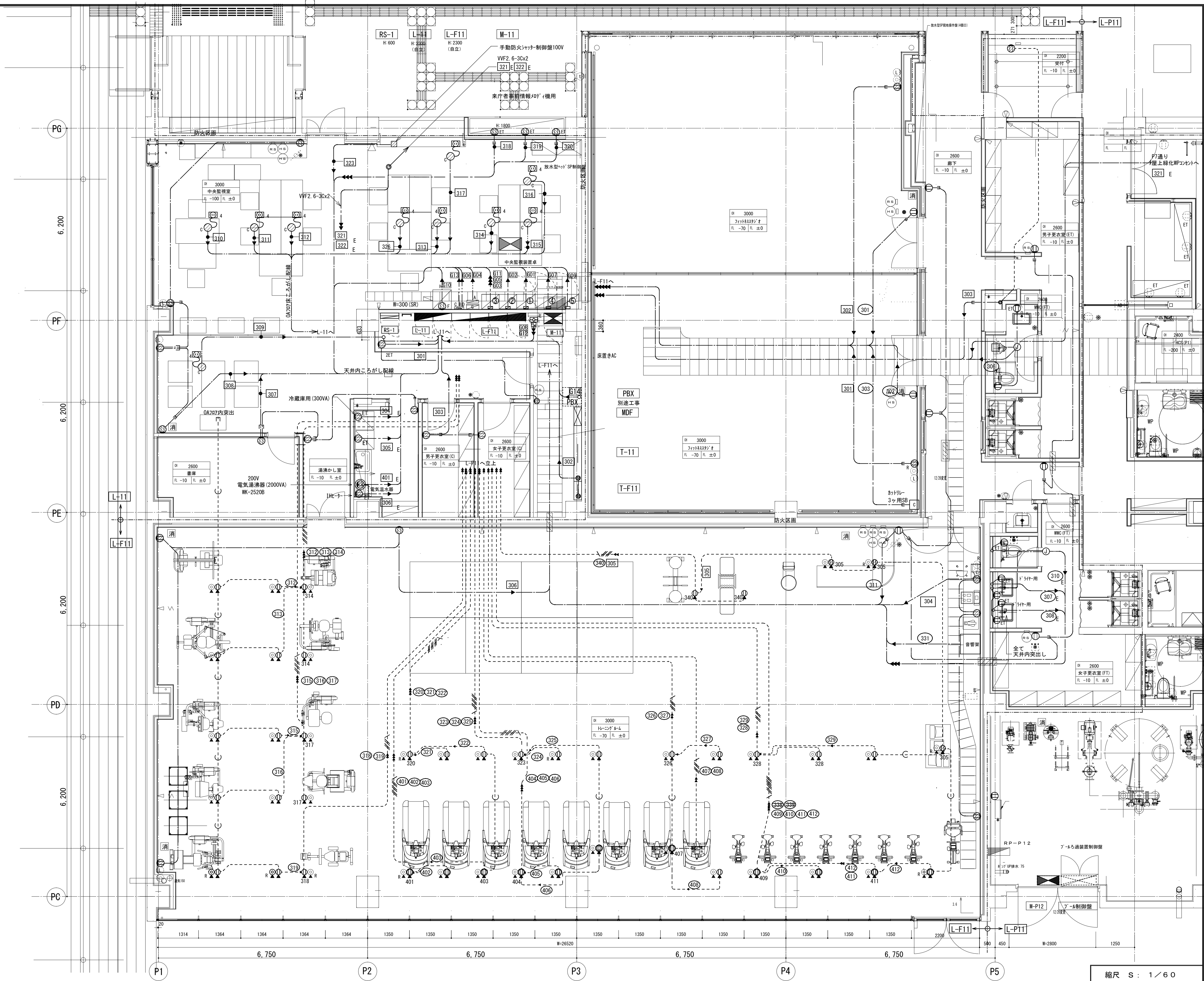
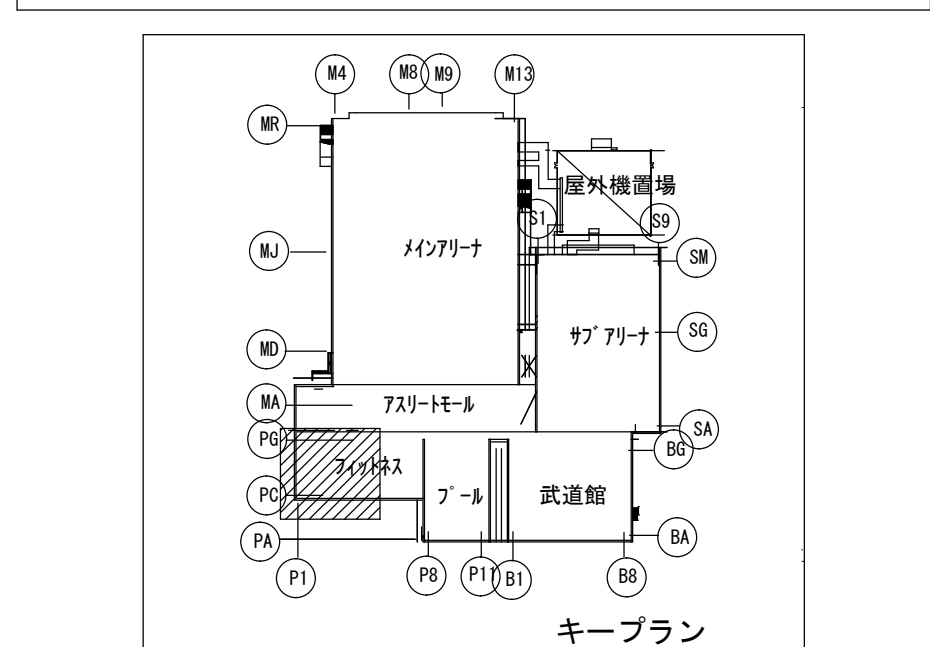
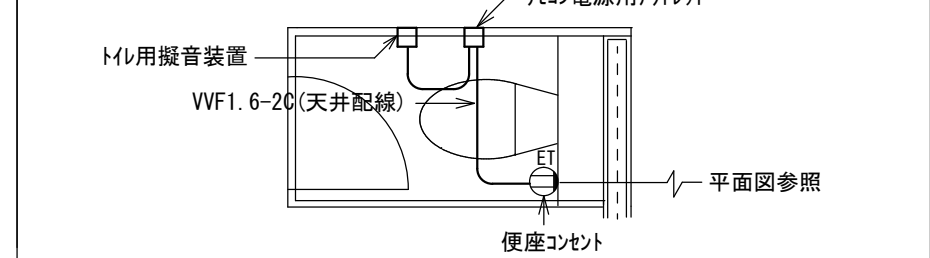
5、デジタル時計のリモコンは各エリア照明液晶スイッチにてON/OFFとする。

記号	名 称	備考	床面からの 取付高さ (mm)
	電灯分電盤		EPF詳細図参照
	床コンセント 2P15AE×2	0B119×54 大丸丸φ ¹ ~φ89	
	床コンセント		
	フルド 床付直付用	0B119×54 大丸丸φ ¹ ~φ89	
	壁付コンセント 250V 2P20A0×1	小判が ¹ -	(一般) 300
	壁付コンセント 2P15AE×2 (接地接続)	小判が ¹ -	(一般) 300
	埋込コンセント 2P15AE×1 (接地極、接地端子付)	小判が ¹ -	(一般) 300
	壁付コンセント 2P15AE×2 (接地極、接地端子付)	小判が ¹ -	(一般) 300
	防水型コンセント 2P15AE×2 (接地接続)	小判が ¹ - 防滴A レット付	(一般) 300
	壁付 単行コンセント 2P15AE×2 (接地接続)	小判が ¹ -	(一般) 300
	壁付 引掛コンセント 2P15AE×1 (接地接続)	小判が ¹ -	(一般) 300
	放電用電源制御器用電源 (線径は括弧内2線)	3ヶ 用15A ¹ ヶ ¹ ヶ ¹	(一般) 300
	露出コンセント 2P15AE×1 (接地接続)	端子部内取付	
	二重室内ケーブル用ジョイントボックス	電線×1 寸法×4	別図参照
	自動ドア用アウトレット	500VA	
	温風乾燥機	1φ100V1150W	
	自動洗浄センサー用アウトレット	10VA	




7. ハーネスシヨイントホックス(4分岐)+ハーネスクラップ付OAタツプ



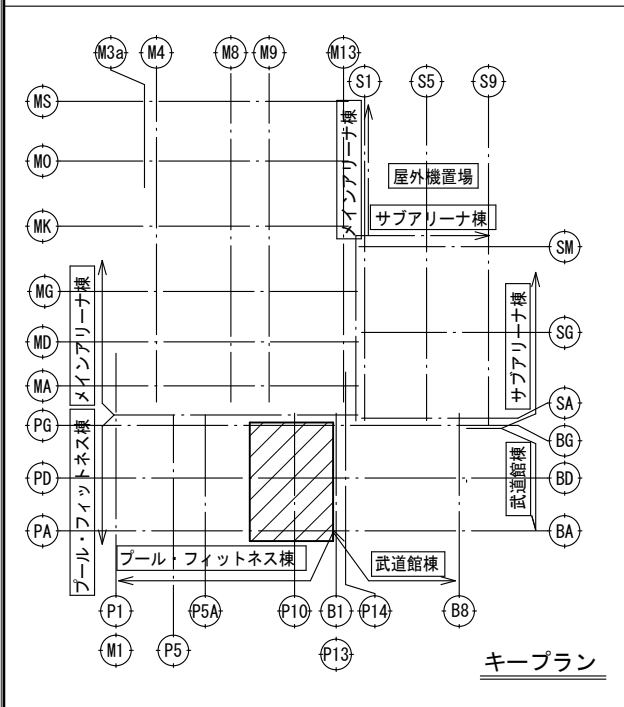
8、 HWC個室ブースリコン電源廻りコンセント

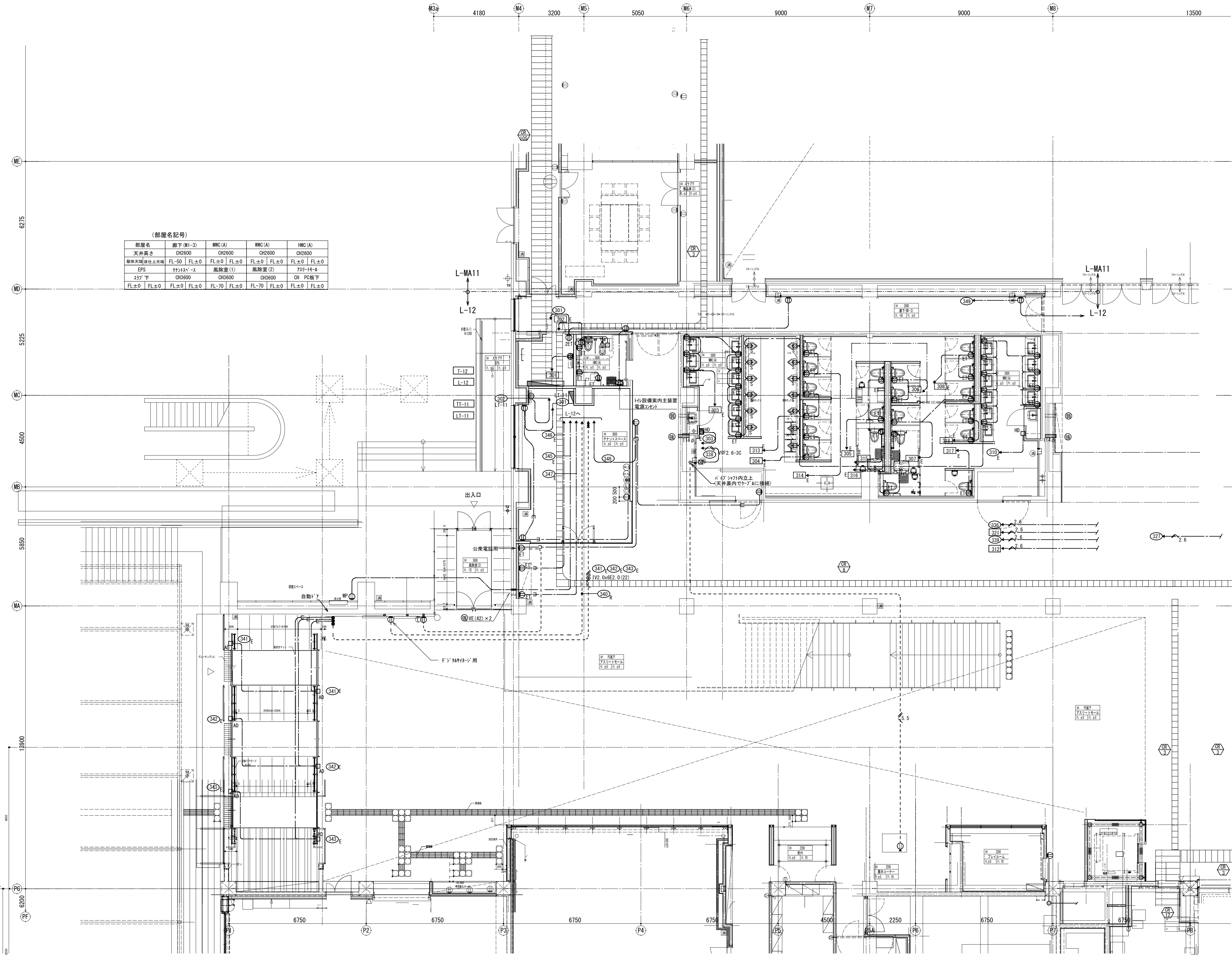


縮尺 S : 1 / 60

備 考		製 図 平成29年 6月14日	承認 年 月 日	注 文 先	津市 殿	件名 津市産業・スポーツセンター電気設備工事 コンセント設備 プールフロア1階 配管配線図その1	現場代理人	監理技術者	担当者	作成者
		変更・訂正 : : :								
		 : : :		納 入 先	津市 殿	東邦・三重日信特定建設工事共同企業体	図番 E-051			
		 : : :								
		 : : :								

注) 1. 図中特記なき配管配線は下記による。
----- IV2 0x2 E1.6 (PF16)
----- IV2 0x3 (PF16)
----- IV2 0x3 E1.6 (PF16)
----- IV2 0x4 E2.0 (PF22)
----- IV2 0x6 E2.0 (PF22)
----- IV5 5x2 E2.0 (PF16)
2. 回路符号は下記のとおりとする
②n 100V20Aコンセント回路 AC電源
④n 200V20Aコンセント回路 AC電源
③n 100V20Aコンセント回路 AC-GND電源
④n 200V20Aコンセント回路 AC-GND電源
⑥n 100V20A監視用回路 AC-GND電源
3. 図中器具取付高さはH:mmはHFLmmを示す。
4. プール・サウナは床暖房に付き注意すること。



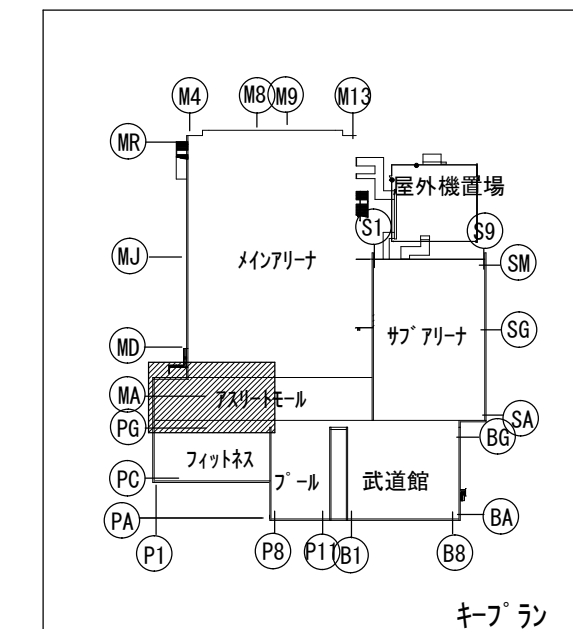
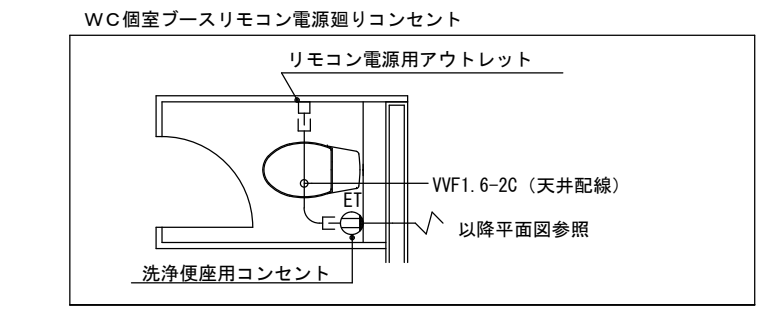


（部屋名記号）				
部屋名	廊下 (M1-3)	MWC (A)	MWC (A)	MWC (A)
天井高さ	CH2600	CH2600	CH2600	CH2600
断熱天井(床仕上同様)	FL±0 FL±0	FL±0 FL±0	FL±0 FL±0	FL±0 FL±0
EPS	付不付不	風除室 (1)	風除室 (2)	731-1E-A
577 下	CH3600	CH3600	CH3600	CH 3600 廊下
FL±0 FL±0	FL±0 FL±0	FL±0 FL±0	FL±0 FL±0	FL±0 FL±0

コンセント	
1. 図中特記なき配管配線は下記による。	
-----	IV2 0x2 E1.6 (PF16)
-----	IV2 0x4 E2.0 (PF22)
-----	IV2 0x6 E2.0 (PF22)
-----	IV5 5x2 E2.0 (PF16)
-----	VF2 6-3C (PF28)
-----	VF2 6-3C (31)
-----	VF2 6-3C (PF22)
-----	VF2 6-3C-2C (PF22)
-----	IV2 0x2 E1.6 (PF16)
-----	IV2 0x3 E1.6 (PF16)
-----	(PF22)
・換気装置電源	
-----	OV5 5-20 E2.0 (PF28)
・信号線	
-----	HP1 2-6C (PF22)
-----	HP1 2-7C (PF22)
・但しマイナース、7777の露天井を除く二重天井内はケーブル転がしとする。	

2. 回路符号は下記のとおりとする	
30n	100V20Aコンセント回路 AC電源
40n	200V20Aコンセント回路 AC電源
30n	100V20Aコンセント回路 AC-6C電源
40n	200V20Aコンセント回路 AC-6C電源
60n	100V20A監視用回路 AC-6C電源

記号	名 称	備 考
■	電灯分電盤	
■	壁付コンセント 250V 2P20A E×1	
■	壁付コンセント 2P15A E×2 (接地極付)	
■	E T 壁付コンセント 2P15A E×1 (接地極付)	接地端子付
■	E T 壁付コンセント 2P15A E×2 (接地極付)	接地端子付
■	WP 防水型コンセント 2P15A E×2 (接地極付)	防滴カバープレート付 (鋼板製)
■	T 壁付コンセント 2P15A E×2 (接地極付)	扉付接地コンセント使用
■	E 壁付引掛コンセント 2P15A E×1 (接地極付)	
■	C 放送用電源制御器用電源 (機器は別工事)	
■	複合アクトレット2P15A2 TV端子付	
■	床付コンセント 2P15A E×2	バリアフリー対応型
■	床付コンセント 250V 2P15A E×1	(フルフラットタイプ)
■	E 露出コンセント 2P15A E×1 (接地極付)	端子室内取付
■	二重床内ケーブル用ジョイントボックス 分岐×4	別図参照
■	A D 自動ドア用アクトレット	500VA
■	S G セキュリティゲート用アクトレット	300VA
■	H D 温風乾燥機	1φ100V1150W
■	S 自動洗浄センサー用アクトレット	10VA
■	V 換気密閉装置用アクトレット	1φ100V250W
■	V1 換気密閉スイッチ (予備電源内蔵) 用アクトレット	1φ100V100W
■	V2 換気密閉スイッチ用アクトレット	
■	B L 電動ブラインド用アクトレット	1φ100V105W
注1: 発電回路を示す。		
2. プレートは特記なき限り新金属とする。		
3. WC個室ブースのリモコン電源は別図参照とする。		
4. 特記なきものは全てFL-300とします。(HV図りは別図詳細参照)		



縮尺 S : 1 / 100

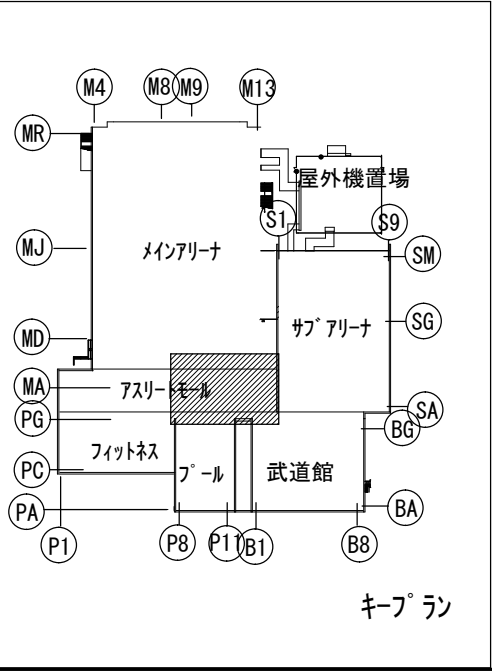
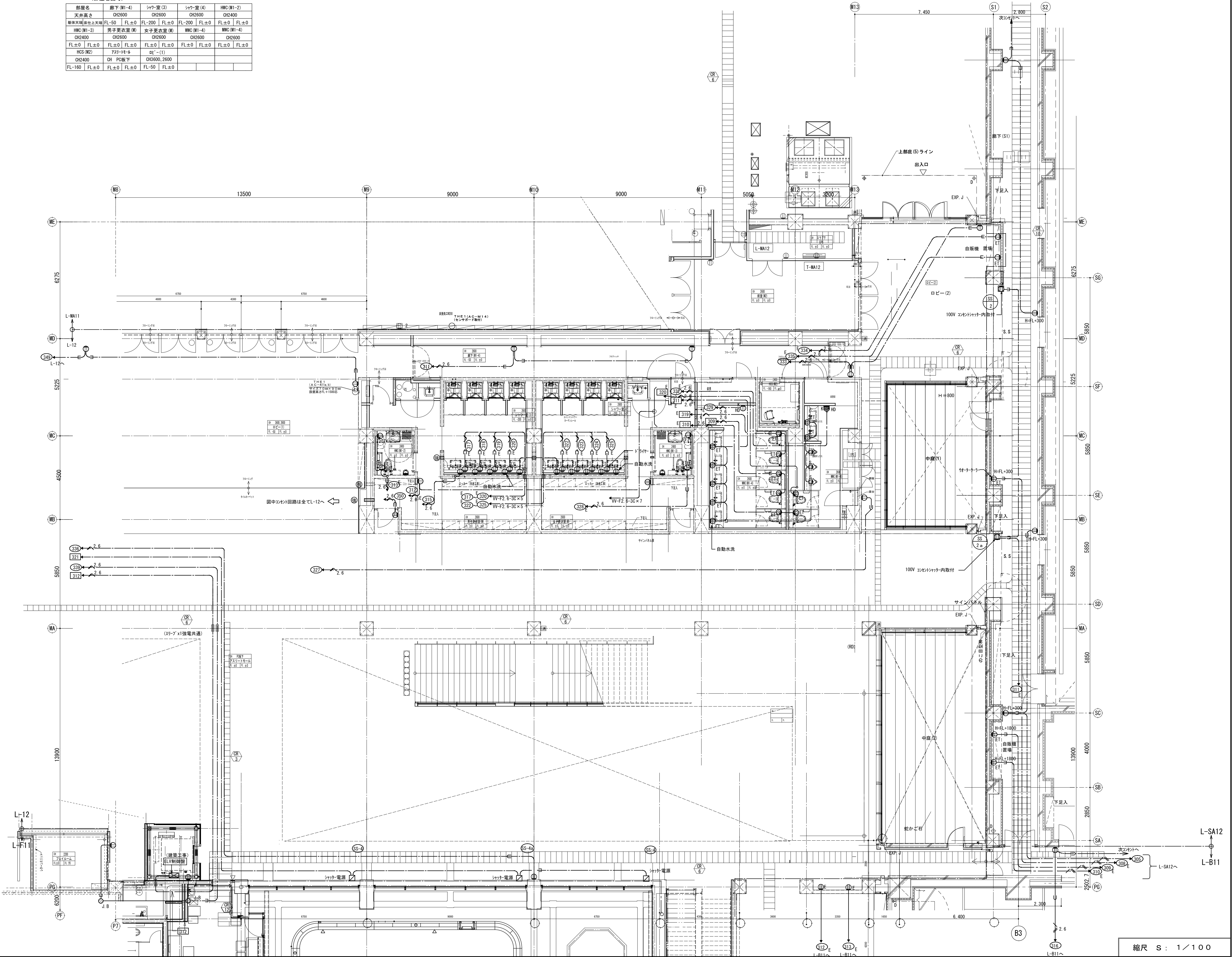
備 考	製 国 平成29年 6月15日 承認 年 月 日	注 文 先	津 市 殷	件 名 津市産業・スポーツセンター電気設備工事 コンセント設備 731-1E-A 1階 配管配線図その1	現場代理人 監理技術者 担当者 作成者
	変更・訂正				
納 入 先		津 市 殷		東邦・三重日信特定建設工事共同企業体	図 番 E-054

コンセント	
1. 図中特記なき配管配線は下記による。	
	1V2.0x2 E1.6 (PF16)
	1V2.0x4 E2.0 (PF22)
	1V2.0x6 E2.0 (PF22)
	1V5.5x2 E2.0 (PF16)
	1VVF2.6-3C (PF28)
	1VVF2.6-3C (Q1)
	1VVF2.0-3C (PF22)
	1VVF2.0-3C x 2C (PF22)
	1V2.0x2 E1.6 (PF16)
	1V2.0x3 E1.6 (PF16)
	(PF22)
	2C
	6
	7
・但しノリリナ、7777の両天井を除く二重天井内は ケーブルがしとする。	

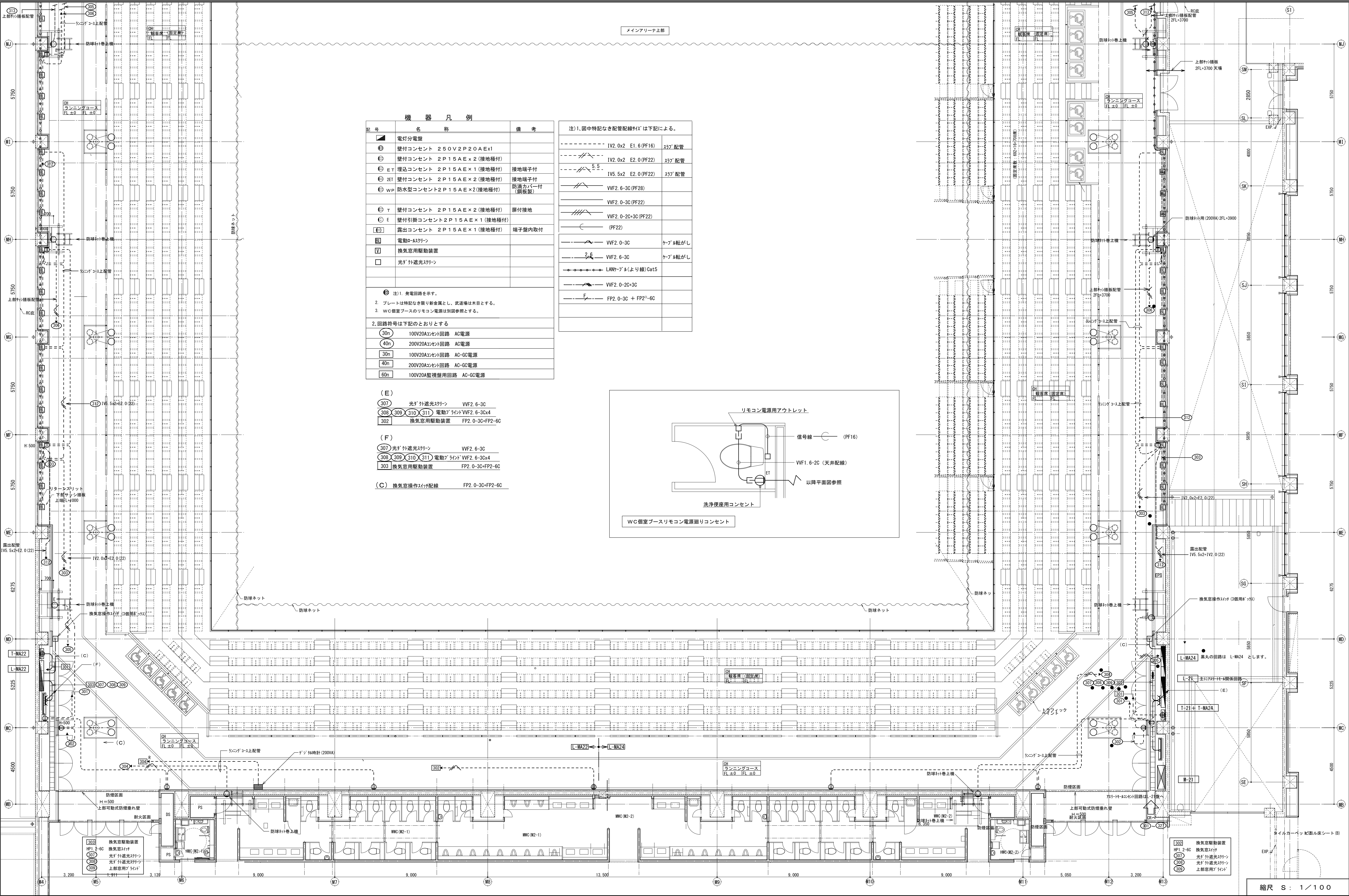
2. 回路符号は下記のとおりとする	
	30m 100V20Aコンパイル回路 AC電源
	40m 200V20Aコンパイル回路 AC電源
	30m 100V20Aコンパイル回路 AC-DC電源
	40m 200V20Aコンパイル回路 AC-DC電源
	60m 100V20A監視用回路 AC-DC電源

器 凡 例			
記 号	名 称		備 考
	電灯分電盤		
	壁付コンセント 250V 2P20A×1		
	壁付コンセント 2P15A×2 (接地極付)		
	埋込コンセント 2P15A×1 (接地極付)		接地端子付
	壁付コンセント 2P15A×2 (接地極付)		接地端子付
	防水型コンセント 2P15A×2 (接地極付)		防滴カバー(プレート付) (銅板製)
	壁付引線コンセント 2P15A×2 (接地極付)		扉付接地コンセント適用
	放送用電源制御装置用電源 (機器は防音工事)		
	複合アウトレット2P15A×2 TV端子付		
	床付コンセント 2P15A×2		バリアフリー対応型
	床付コンセント 250V 2P15A×1		(フルフラットタイプ)
	露出コンセント 2P15A×1 (接地極付)		端子盤内取付
	二重床ケーブル用ジョイントボックス (電源×分岐×4)		別図参照
	自動ドア用アウトレット		500VA
	セキュリティゲート用アウトレット		300VA
	温風乾燥機		1φ100V1150W
	自動洗浄センサー用アウトレット		10VA
	換気扇駆動装置用アウトレット		1φ100V250W
	換気窓スイッチ (予備電源内蔵) 用アウトレット		1φ100V100W
	換気窓スイッチ用アウトレット		
	電動ブラインド用アウトレット		1φ100V105W
	注) 1. 発電回路を示す。		
	2. プレートは特記なき限り新金属とし、武造場は木目とする。		
	3. WC個室ブースのリモコン電源は別図参照とする。		
	4. 特記なきケーブルは全てFL-300とします。(H)回りは別図詳細参照)		

(部屋名記号)				
部屋名	廊下 (M1-4)	シャワー室 (3)	シャワー室 (4)	HWC (M1-2)
天井高さ	CH2600	CH2600	CH2600	CH2400
断熱天井(床仕上り)	FL-50 FL±0	FL-200 FL±0	FL-200 FL±0	FL±0 FL±0
HWC (M1-3)	男子更衣室 (M)	女子更衣室 (M)	HWC (M1-4)	HWC (M1-4)
CH2400	CH2600	CH2600	CH2600	CH2600
FL±0 FL±0	FL±0 FL±0	FL±0 FL±0	FL±0 FL±0	FL±0 FL±0
HWC (M2)	7777-F-4	7777-F-4	7777-F-4	7777-F-4
CH2400	CH 100mm	CH 100mm	CH 100mm	CH 100mm
FL-160 FL±0	FL±0 FL±0	FL-50 FL±0		



備 考	製 図 平成29年 6月15日		承認 年 月 日		注 文 先	津市	殿	件名	津市産業・スポーツセンター電気設備工事		現場代理人	監理技術者	担当者	作成者	
	変更・訂正		:	:				:							
	②		:	:				:							
	③		:	:				:							
	④		:	:				:							
					納 入 先	津市	殿	コンパイル設備 7777-F-1 1階 配管配線図その2							
								東邦・三重日信特定建設工事共同企業体		図番		E-055			



機 器 凡 例		
記 号	名 称	備 考
■	電灯分電盤	
Ⓔ	壁付コンセント 250V2P20A×1	
Ⓔ	壁付コンセント 2P15A×2 (接地極付)	
Ⓔ ET	埋込コンセント 2P15A×1 (接地極付)	接地端子付
Ⓔ ET	壁付コンセント 2P15A×2 (接地極付)	接地端子付
Ⓔ WP	防水型コンセント2P15A×2 (接地極付)	防滴カバー付 (鋼板製)
Ⓔ T	壁付コンセント 2P15A×2 (接地極付)	扉付接地
Ⓔ E	壁付引掛コンセント2P15A×1 (接地極付)	
Ⓔ	露出コンセント 2P15A×1 (接地極付)	端子盤内取付
Ⓔ	電動D-スクリュー	
Ⓔ	換気用駆動装置	
□	光ダ外遮光スクリュー	

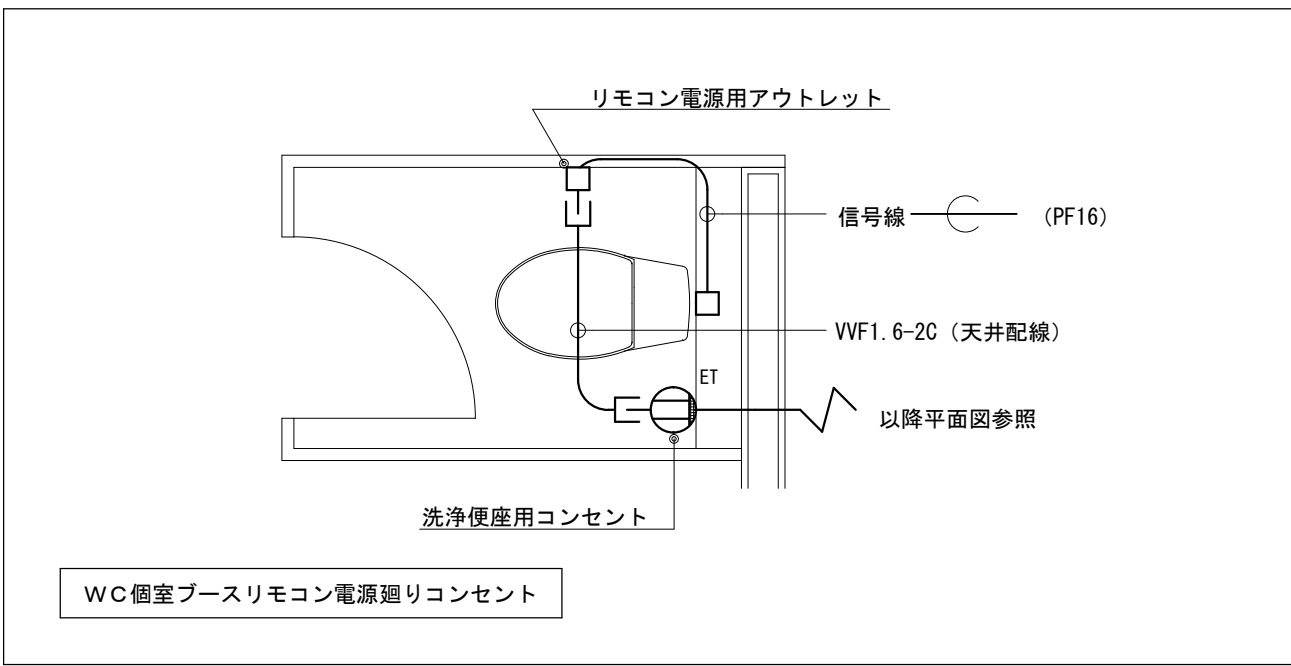
注) 1. 実電回路を示す。
2. プレートは特記なき限り新金属とし、武庫機は木目とする。
3. WC個室ブースのリモン電源は別図参照とする。

2. 回路符号は下記のとおりとする

30n	100V20Aコンセント回路 AC電源
40n	200V20Aコンセント回路 AC電源
30n	100V20Aコンセント回路 AC-6C電源
40n	200V20Aコンセント回路 AC-6C電源
60n	100V20A監視器用回路 AC-6C電源

注) 1. 図中特記なき配管配線サイズは下記による。		
IV2.0x2 E1.6 (PF16)	スリット配管	
IV2.0x2 E2.0 (PF22)	スリット配管	
IV5.5x2 E2.0 (PF22)	スリット配管	
VF2.6-3C (PF28)		
VF2.0-3C (PF22)		
VF2.0-2C-3C (PF22)		
(PF22)		
VF2.0-3C	ケーブル転がし	
VF2.6-3C	ケーブル転がし	
VF2.0-2C-3C		
FP2.0-3C + FP2-6C		

- (E) 光ダ外遮光スクリュー VF2.6-3C
電動ダライント VF2.6-3C×4
換気用駆動装置 FP2.0-3C+FP2-6C
- (F) 光ダ外遮光スクリュー VF2.6-3C
電動ダライント VF2.6-3C×4
換気用駆動装置 FP2.0-3C+FP2-6C
- (C) 換気用操作スイッチ配線 FP2.0-3C+FP2-6C



備 考		製 国 平成29年 6月15日 承認 年 月 日	注 文 先	津 市 股	件 名	津市産業・スポーツセンター電気設備工事	現場代理人	監理技術者	担当者	作成者
変更・訂正			納 入 先	津 市 股	コンセント設備 マインアリーナ2階 配管配線図 その1					
					東邦・三重日信特定建設工事共同企業体	図 番	E-056			