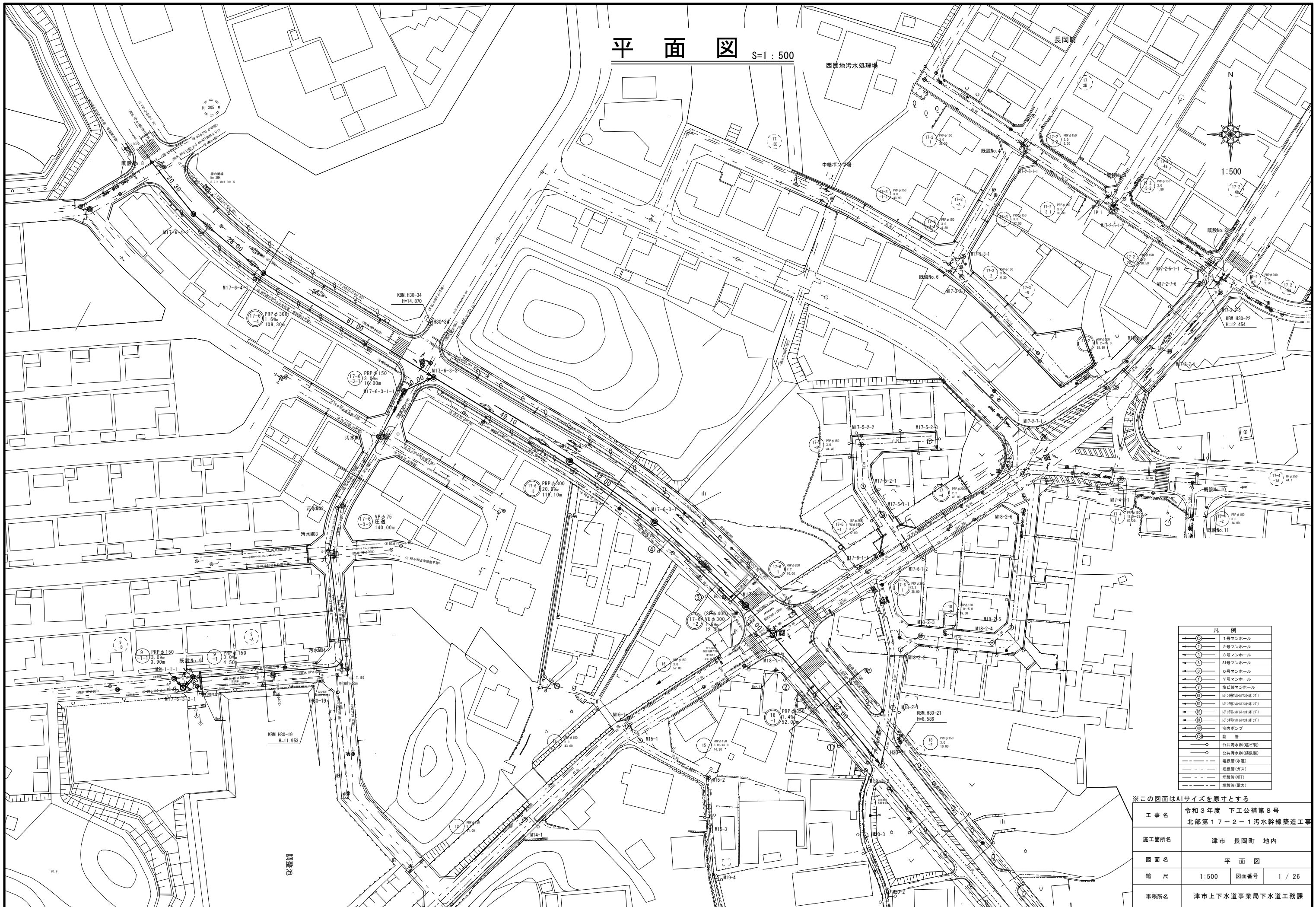


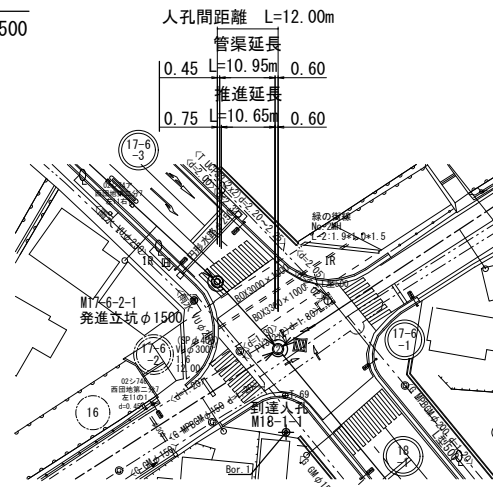
平面図 S=1:500



※この図面はA1サイズを原寸とする	
工事名	令和3年度 下工公補第8号 北部第17-2-1 汚水幹線築造工事
施工箇所名	津市 長岡町 地内
図面名	平面図
縮尺	1:500 図面番号 1 / 26
事務所名	津市上下水道事業局下水道工務課

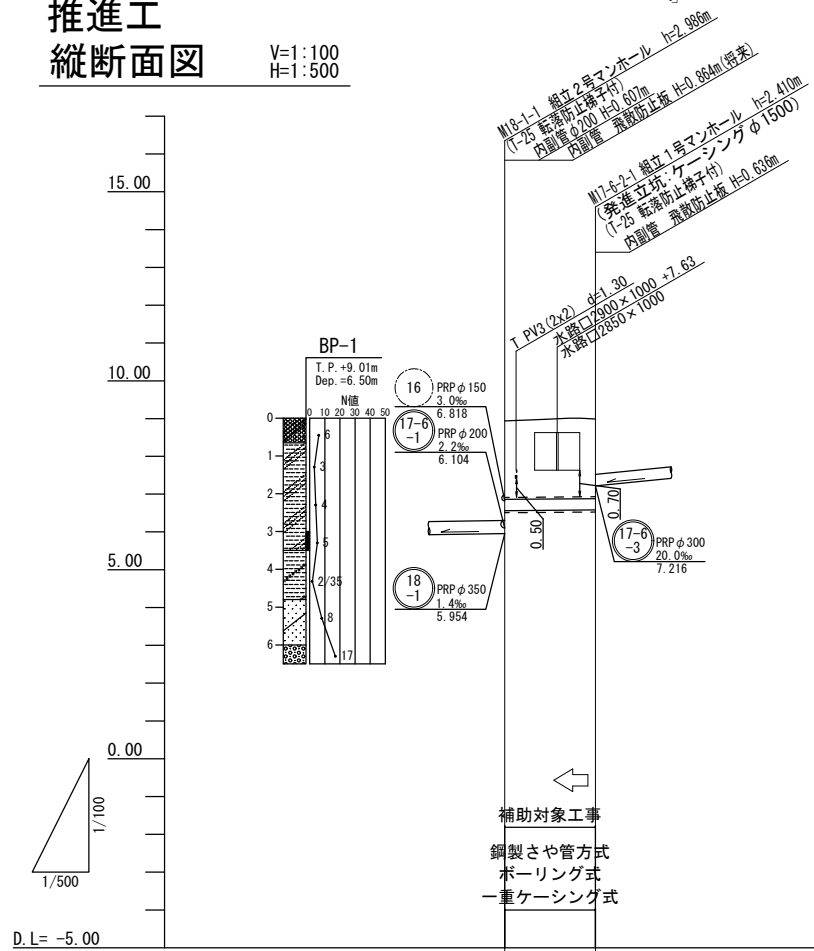
推進工平面図

S=1:500



推進工 縦断面図

V=1:100
H=1:500



補助対象工事
鋼製さや管方式
ボーリング式
一重ケーシング式

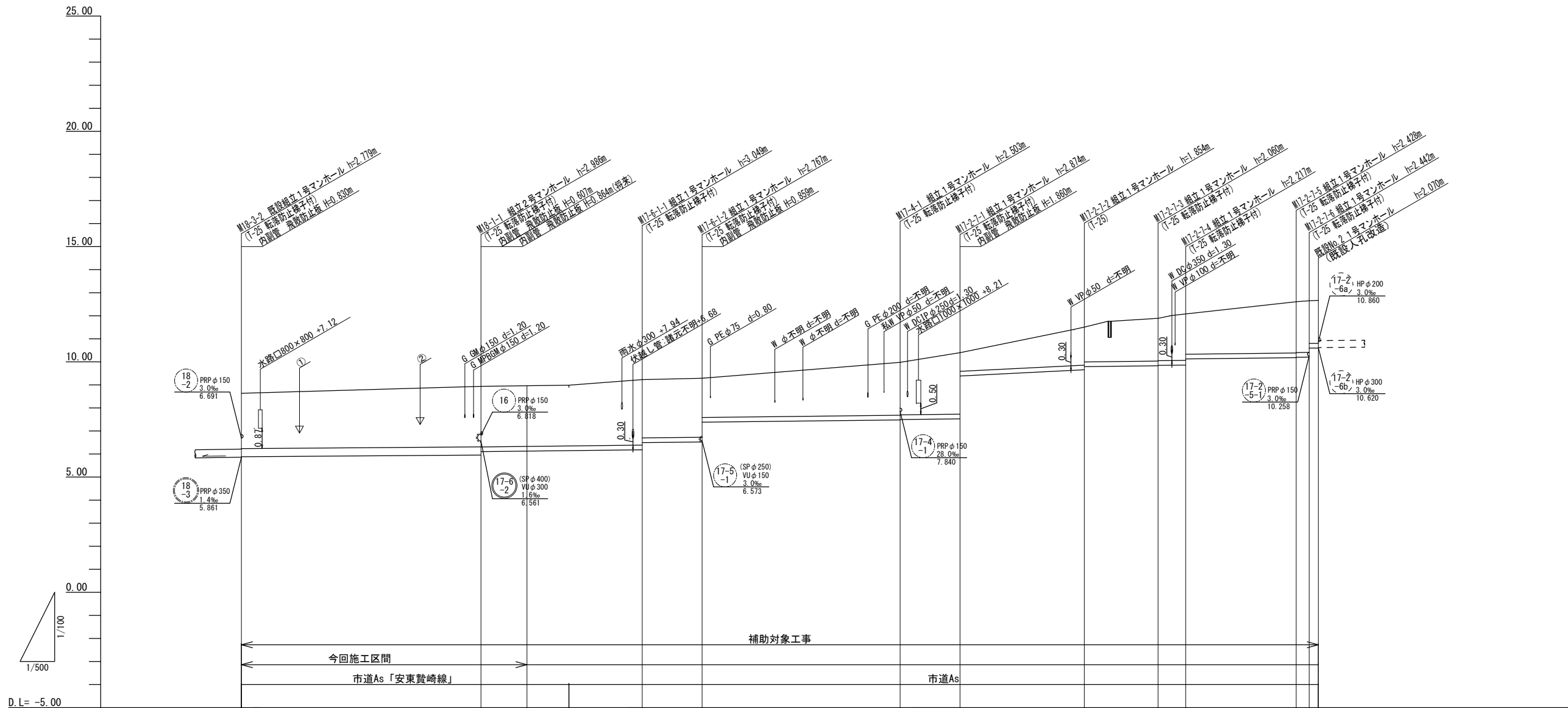
17-6-2			

勾配(%)	1.6	
掘削深		
土被り	2.07	2.10
管底高	6.561	6.580
地盤高	8.94	8.99
追加距離	0.00	12.00
単距離	0.00	12.00
人孔番号	M18-1-1	M17-6-2-1

※この図面はA1サイズを原寸とする

工事名	令和3年度 下工公補第8号 北部第17-2-1 汚水幹線築造工事
施工箇所名	津市 長岡町 地内
図面名	推進工平面図・縦断面図
縮尺	図示 図面番号 2 / 26
事務所名	津市上下水道事業局下水道工務課

縦断面図(1)



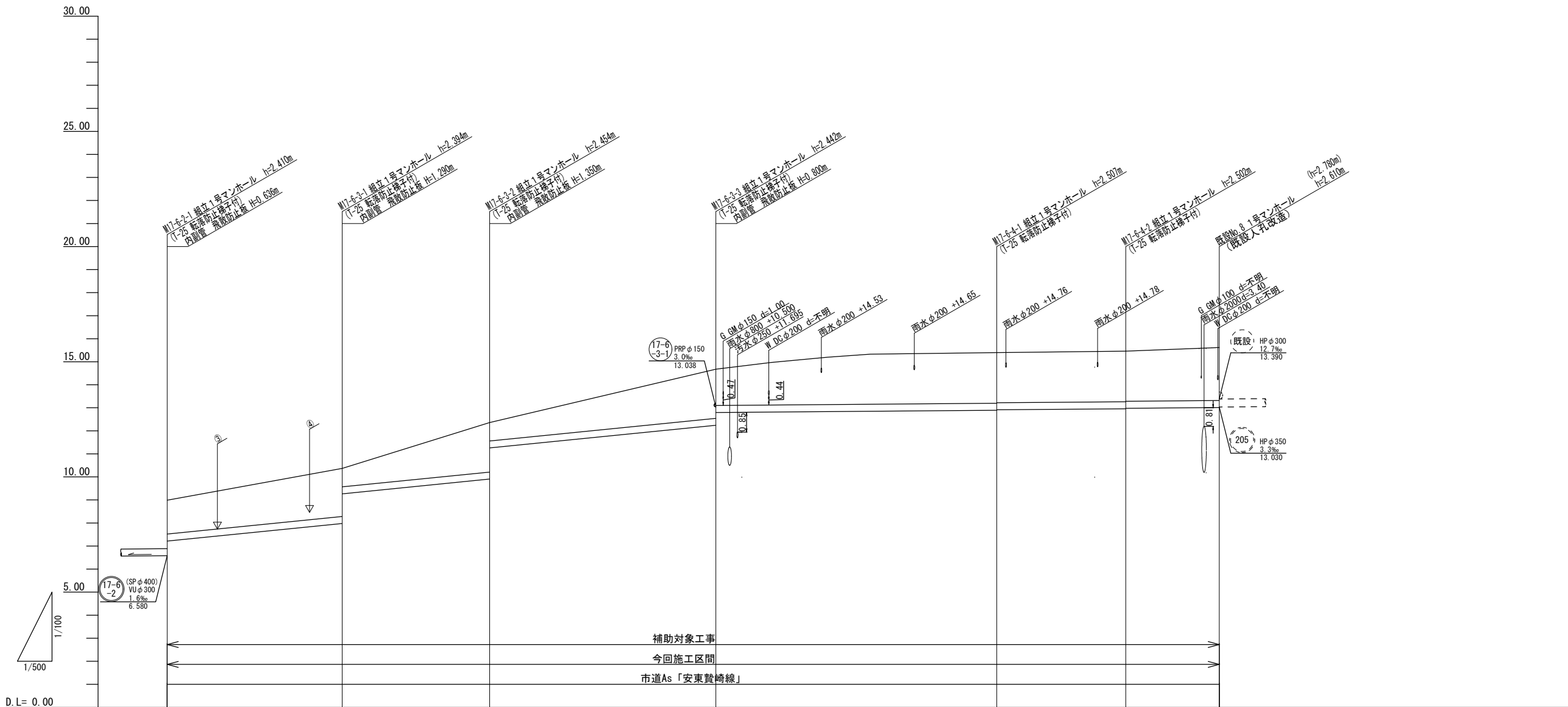
勾配(‰)	1.4		2.2		2.2		2.2		10.0		2.2		2.2	
掘削深	2.91	3.14	3.24	3.00	3.15	2.84	2.87	2.61	2.98	1.96	2.16	2.53	2.23	2.17
土被り	2.41	2.63	2.69	2.66	2.85	2.53	2.56	2.30	2.67	1.65	1.84	2.23	2.24	1.87
管底高	5.881	5.954	6.126		6.181	6.494	6.523	7.477	7.526	9.656	9.830	10.162	10.208	10.600
地盤高	8.64	8.94	9.02		9.23	9.29	9.29	9.98	10.40	11.51	11.89	12.61	12.65	12.67
追加距離	0.00	52.00	62.00		87.00	100.00	143.00	156.00	183.00	199.00	205.00	228.00	231.80	233.80
単距離	0.00	52.00	10.00		25.00	13.00	43.00	13.00	27.00	16.00	6.00	24.00	2.80	2.00
人孔番号	M18-3-2	M18-1-1	+10.00	+19.10	M17-4-1	M17-4-12	M17-4-1	M17-4-1	M17-4-1	M17-2-1	M17-2-1	M17-2-1	M17-2-1	M17-2-1

18-1	17-6-1	17-4	17-2
18-3	17-2-6		

※この図面はA1サイズを原寸とする

工事名	令和3年度 下工公補第8号 北部第17-2-1汚水幹線築造工事
施工箇所名	津市 長岡町 地内
図面名	縦断面図(1)
縮尺	V=1:100 図面番号 3 / 26 H=1:500
事務所名	津市上下水道事業局下水道工務課

縦断面図(2)



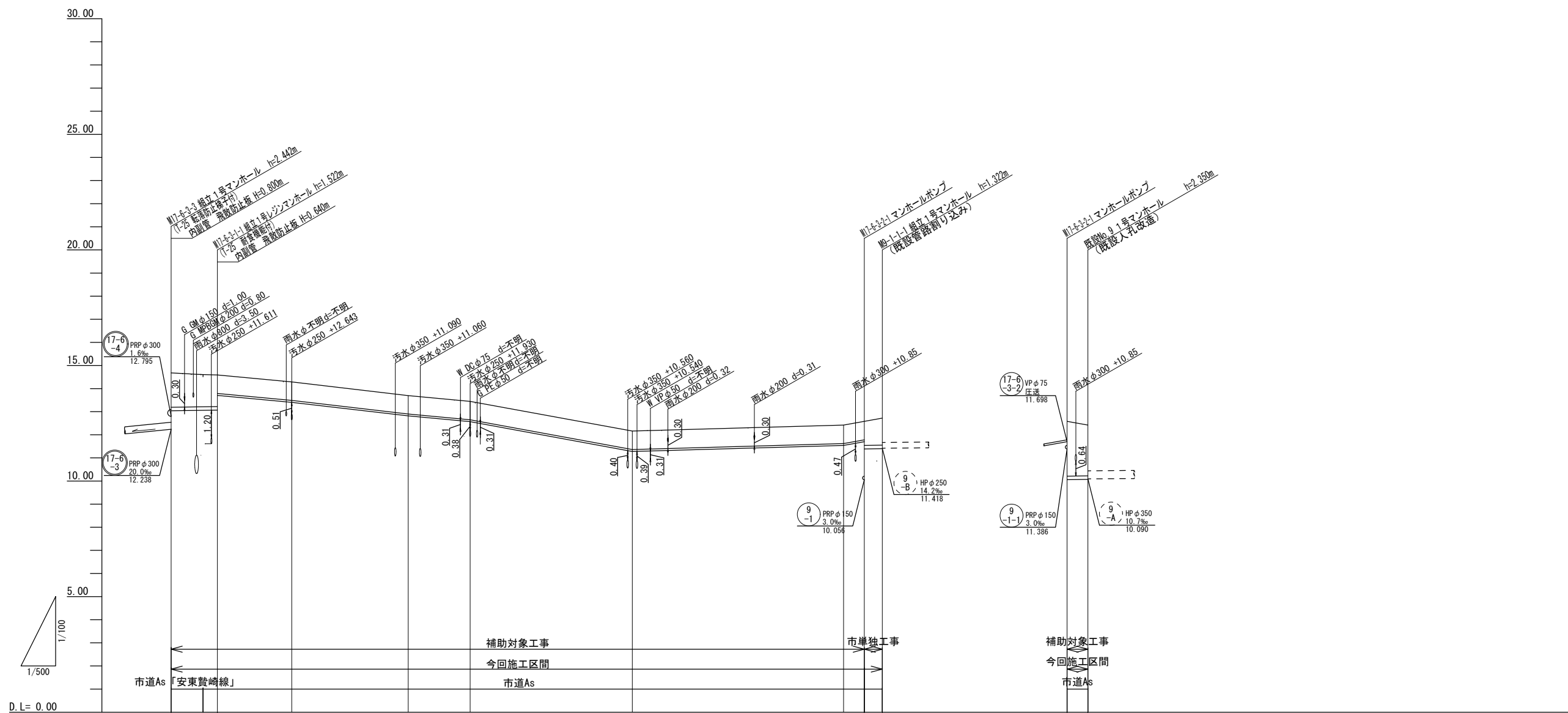
勾配(%)	20.0				1.6			
掘削深	1.93	2.55 1.21 (1.47)	2.61 1.20 (1.48)	2.60 1.99	2.66 2.64	2.66 2.64	2.76	
土被り	1.47	2.08 0.80	2.15 0.80	2.14 1.58	2.20 2.18	2.20 2.18	2.31	
管底高	7.216	7.976 6.266 (9.366)	8.066 11.256 (11.416)	12.238 12.795	12.883 12.913	12.958 12.978	13.010	
地盤高	8.99	10.37 (10.68)	12.36 (12.74)	14.68	15.40	15.46	15.62	
追加距離	0.00	38.00 43.00	70.00 78.00	119.10	180.10	208.10	228.40	
単距離	0.00	38.00 5.00	27.00 8.00	41.10	61.00	28.00	20.30	
人孔番号	M17-6-2-1	M17-6-2-1 +5.0	M17-6-2-2 +5.0	M17-6-2-3	M17-6-4-1	M17-6-4-2	既設No.8 既設人孔(改造)	

17-6-3	17-6-4		

※この図面はA1サイズを原寸とする

工事名	令和3年度 下工公補第8号 北部第17-2-1汚水幹線築造工事		
施工箇所名	津市 長岡町 地内		
図面名	縦断面図(2)		
縮尺	V=1:100 H=1:500	図面番号	4 / 26
事務所名	津市上下水道事業局下水道工務課		

縦断面図(3)



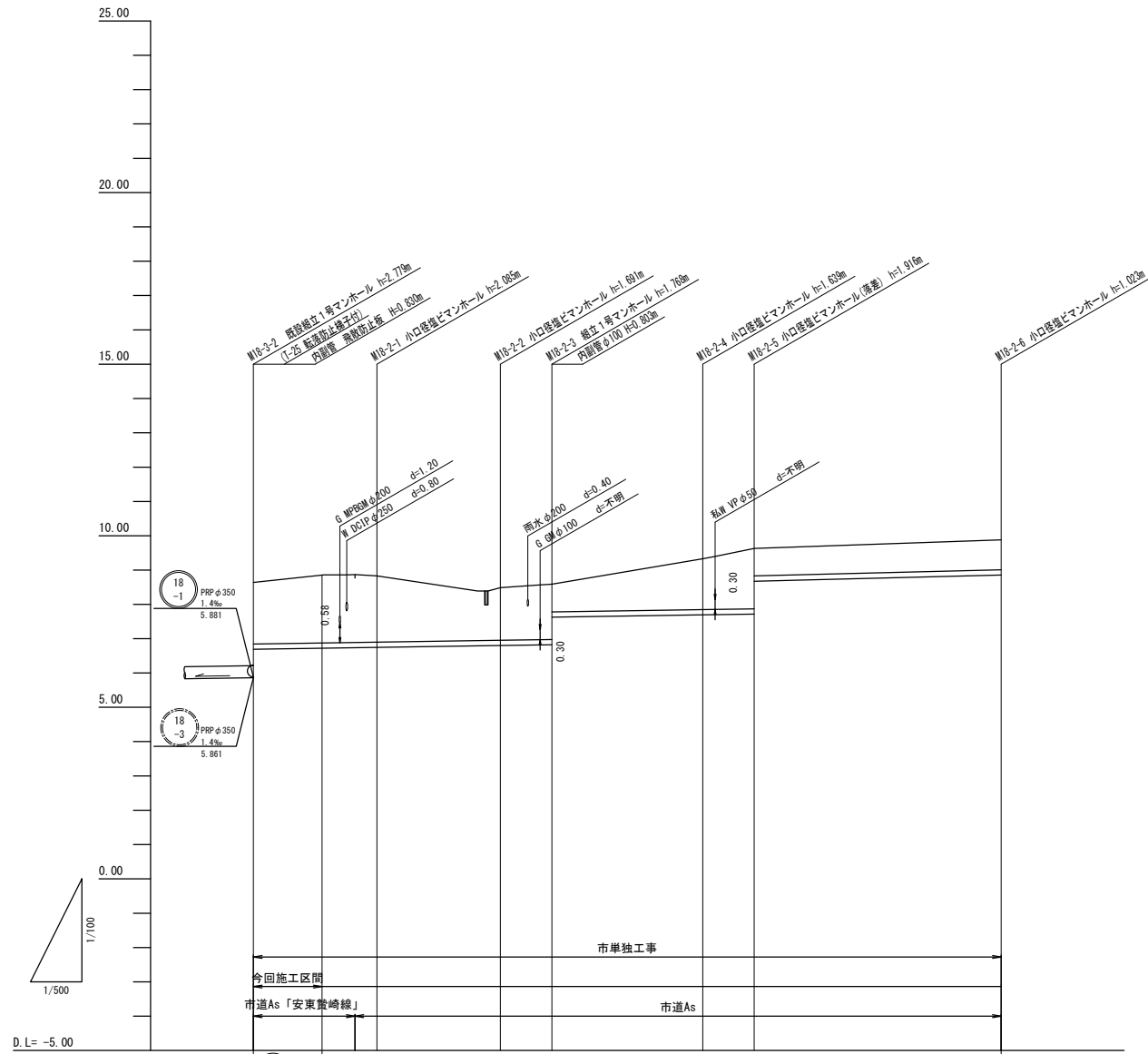
勾配(%)	3.0										
掘削深	1.75	1.63	0.99	0.99	0.99	0.99	0.99	1.30	1.43	2.63	2.45
土被り	1.49	1.37	0.80	0.80	0.80	0.80	0.80	1.04	1.17	2.37	2.20
管底高	13.038	13.059	13.068	13.068	13.068	13.068	13.068	13.068	13.068	10.056	10.070
地盤高	14.68	14.62	14.59	14.29	13.70	13.45	12.16	12.42	12.58	12.42	12.42
追加距離	0.00	10.00	26.10	51.30	64.70	99.80	145.50	150.00	153.90	0.00	4.50
単距離	0.00	10.00	16.10	25.20	13.40	35.10	45.70	4.50	3.90	0.00	4.50
人孔番号	M17-6-2-3	+6.90	M17-6-2-1	汚水M01	汚水M02	汚水M03	汚水M04	既設No.9	M17-6-2-1	M17-6-2-1	既設No.9

(17-6-3-1)	(17-6-3-2)	(9-1-1)	(9-1)

※この図面はA1サイズを原寸とする

工事名	令和3年度 下工公補第8号 北部第17-2-1 汚水幹線築造工事		
施工箇所名	津市 長岡町 地内		
図面名	縦断面図(3)		
縮尺	V=1:100 H=1:500	図面番号	5 / 26
事務所名	津市上下水道事業局下水道工務課		

縦断面図(4)



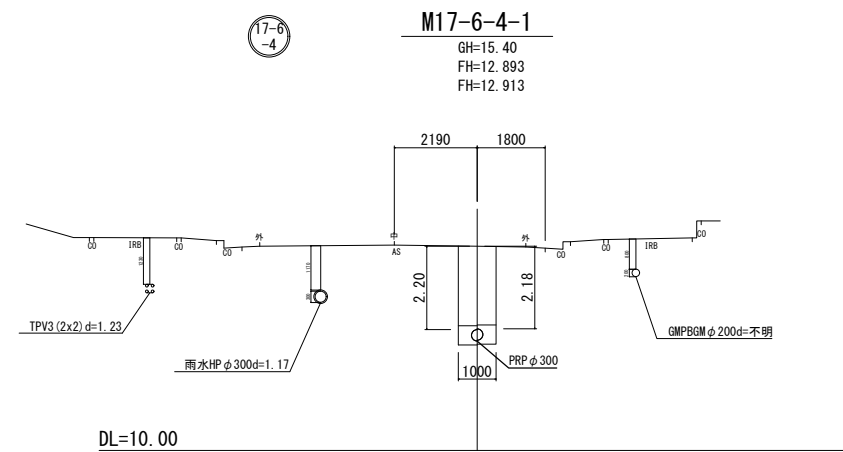
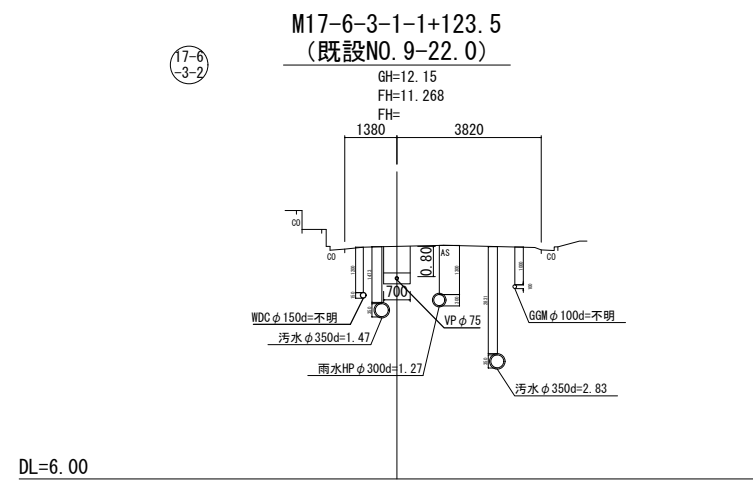
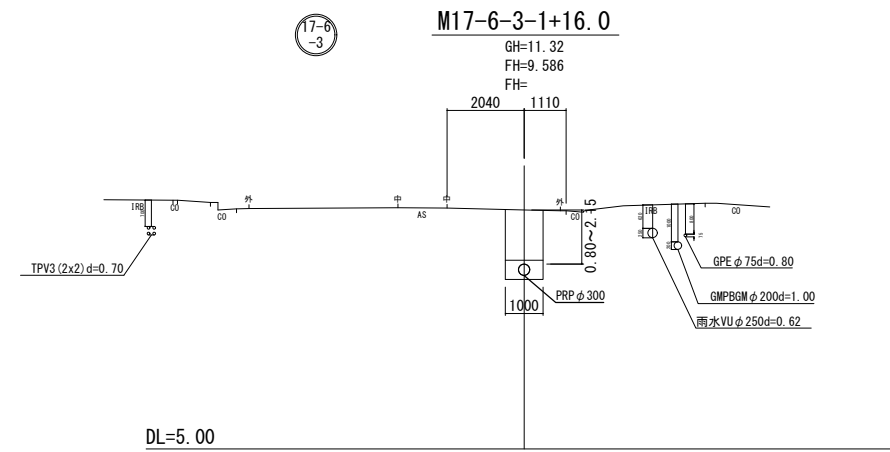
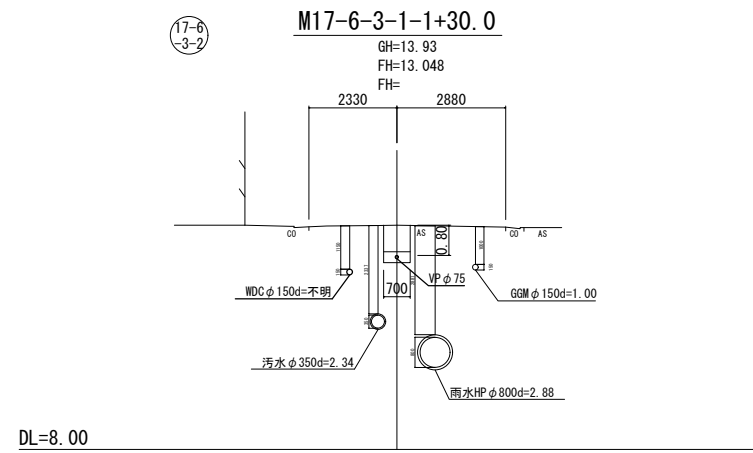
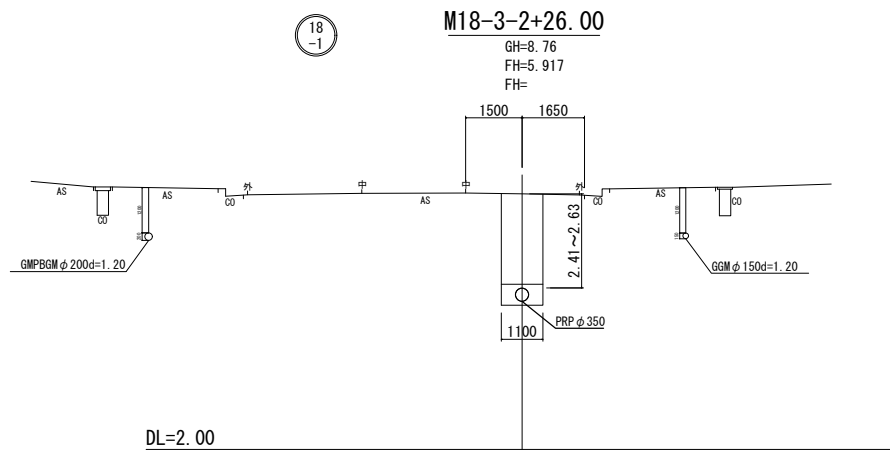
勾配(‰)	3.0		3.0		5.0	
掘削深	2.06	2.13	2.19	1.79	1.87	1.74
土被り	1.80	1.88	1.93	1.54	1.62	1.49
管底高	6.69	6.72	6.745	6.799	6.823	7.691
地盤高	8.64	8.71	8.83	8.49	8.59	9.33
追加距離	0.00	10.00	18.00	36.00	43.50	65.50
単距離	0.00	10.00	8.00	18.00	7.50	22.00
人孔番号	M18-2-2	+14.80	M18-2-1	M18-2-2	M18-2-3	M18-2-4

18			
-2			

※この図面はA1サイズを原寸とする

工事名	令和3年度 下工公補第8号 北部第17-2-1汚水幹線築造工事		
施工箇所名	津市 長岡町 地内		
図面名	縦断面図(4)		
縮尺	V=1:100	図面番号	6 / 26
事務所名	津市上下水道事業局下水道工務課		

横断面図 S=1:100



18 -1	17-6 -3-2
17-6 -3	17-6 -3-2
17-6 -4	

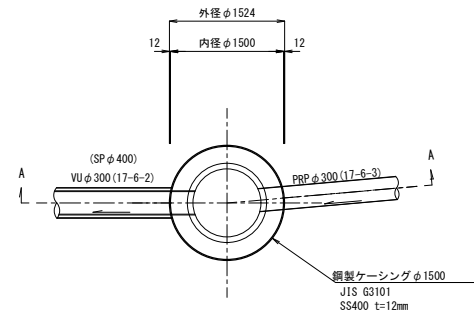
※この図面はA1サイズを原寸とする

工事名	令和3年度 下工補第8号 北部第17-2-1 汚水幹線築造工事
施工箇所名	津市 長岡町 地内
図面名	横断面図
縮尺	1:100 図面番号 7 / 26
事務所名	津市上下水道事業局下水道工務課

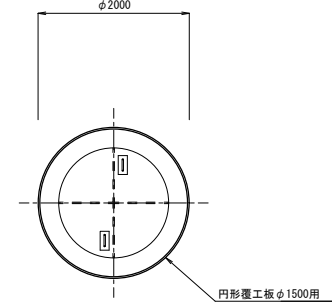
M17-6-2-1 発進立坑仮設図 S=1:50

(鋼製ケーシングφ1500) (参考)

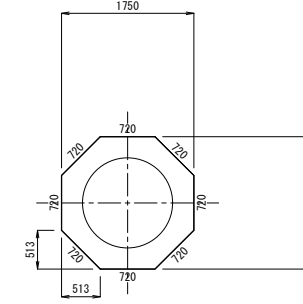
平面図



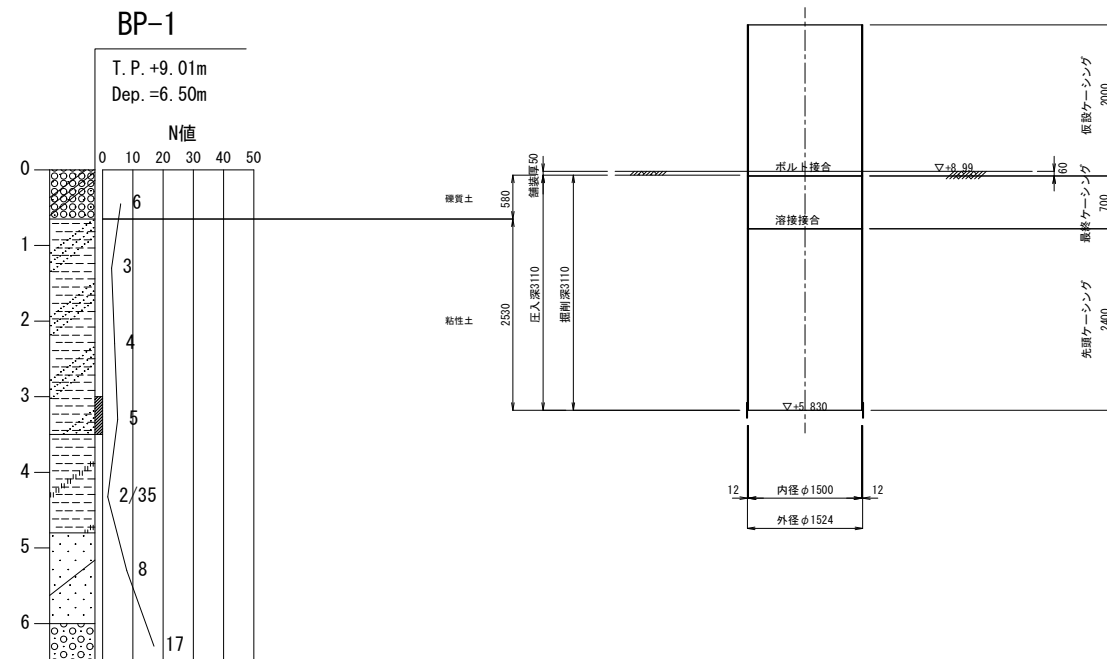
覆工平面図



舗装取壊図

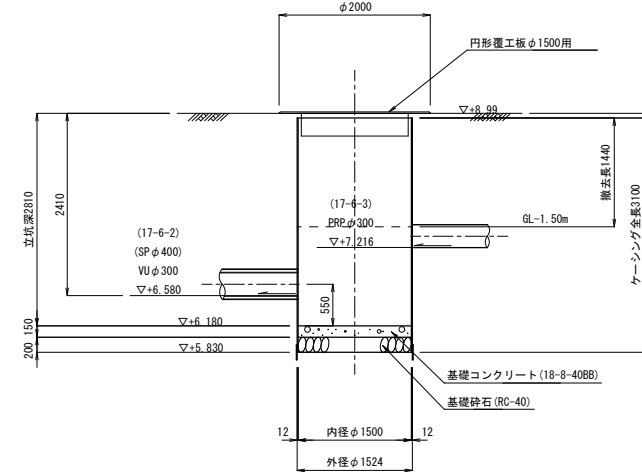


圧入掘削完了図

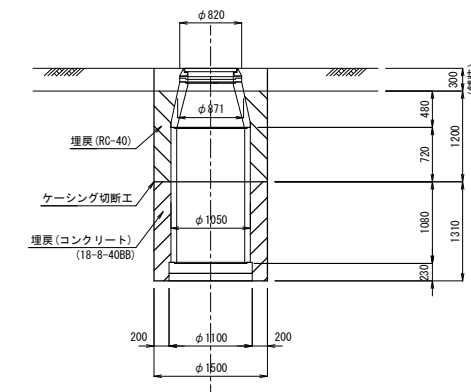


築造完了図

(A-A断面)



土工図



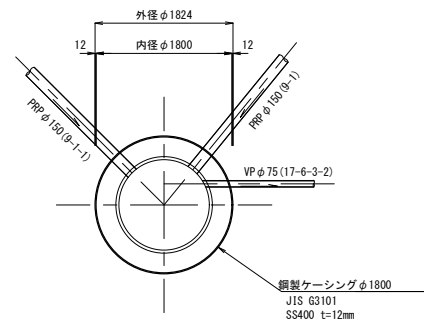
※この図面はA1サイズを原寸とする (参考図)

工事名	令和3年度 下工公補第8号 北部第17-2-1 污水幹線築造工事		
施工箇所名	津市 長岡町 地内		
図面名	M17-6-2-1 発進立坑仮設図		
縮尺	1:50	図面番号	8 / 26
事務所名	津市上下水道事業局下水道工務課		

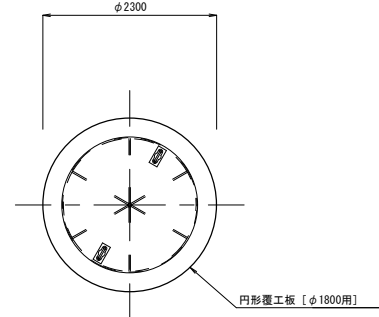
M17-6-3-2-1 マンホールポンプ仮設図 S=1:50

(鋼製ケーシングφ1800) (参考)

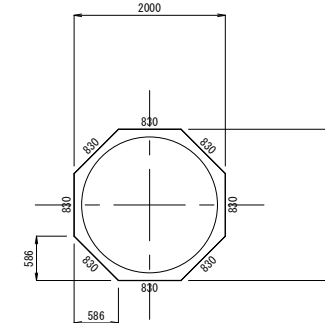
平面図



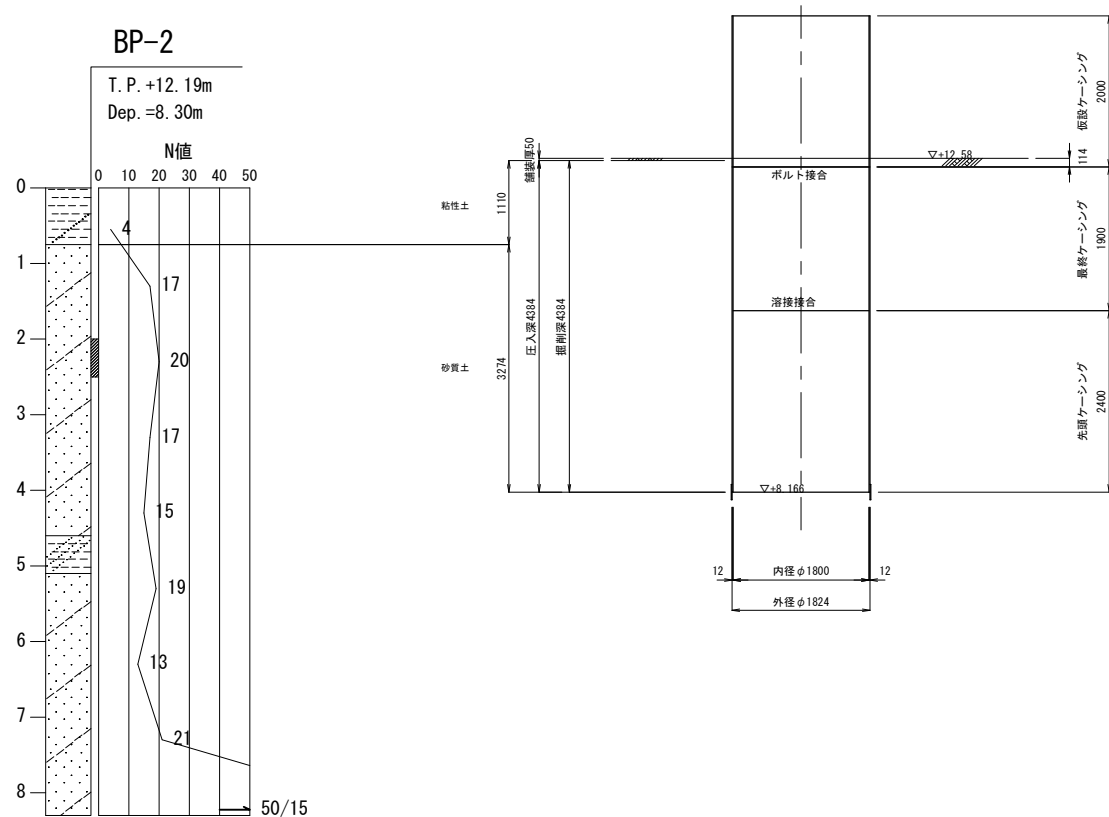
覆工平面図



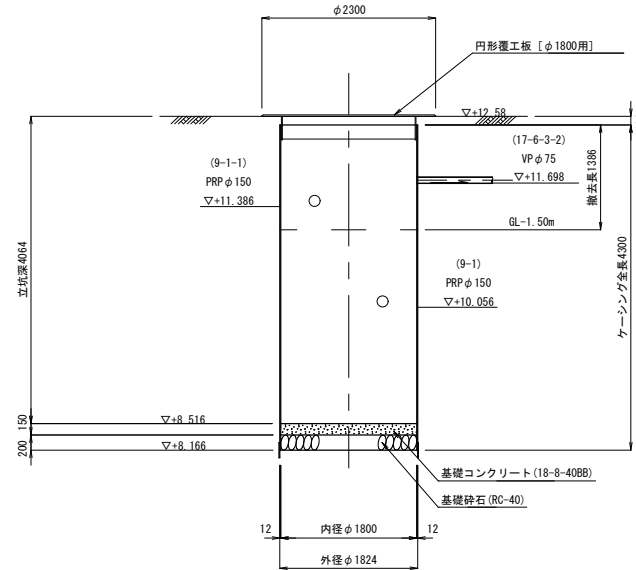
舗装取壊図



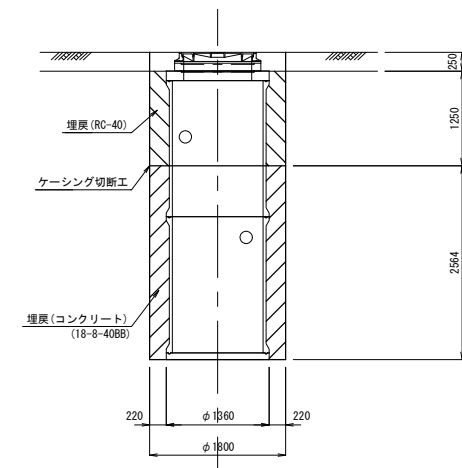
圧入掘削完了図



築造完了図



土工図

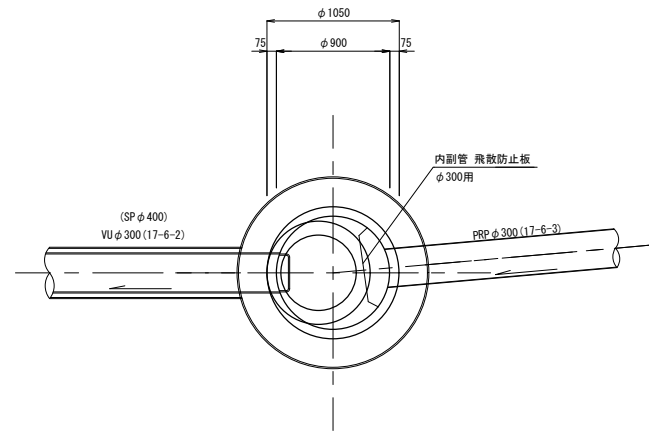


※この図面はA1サイズを原寸とする (参考図)

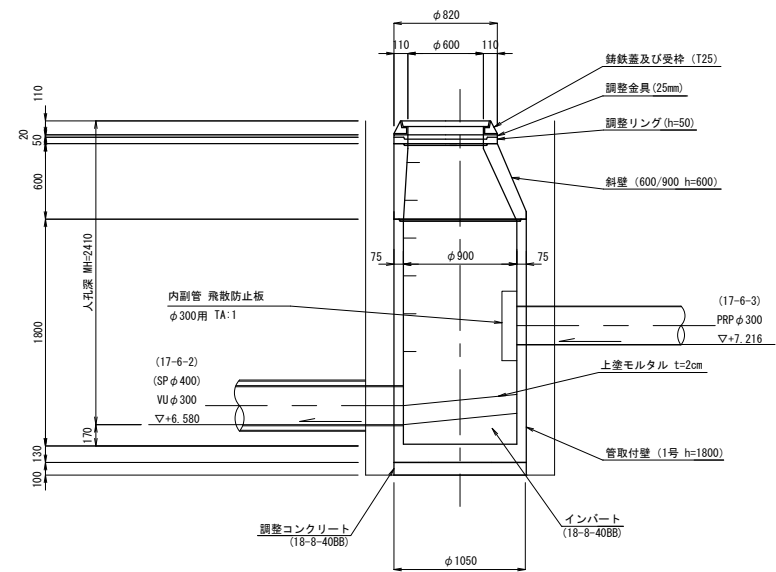
工事名	令和3年度 下工公補第8号 北部第17-2-1 污水幹線築造工事		
施工箇所名	津市 長岡町 地内		
図面名	M17-6-3-2-1 マンホールポンプ仮設図		
縮尺	1:50	図面番号	9 / 26
事務所名	津市上下水道事業局下水道工務課		

M17-6-2-1 組立1号マンホール

平面図



断面図

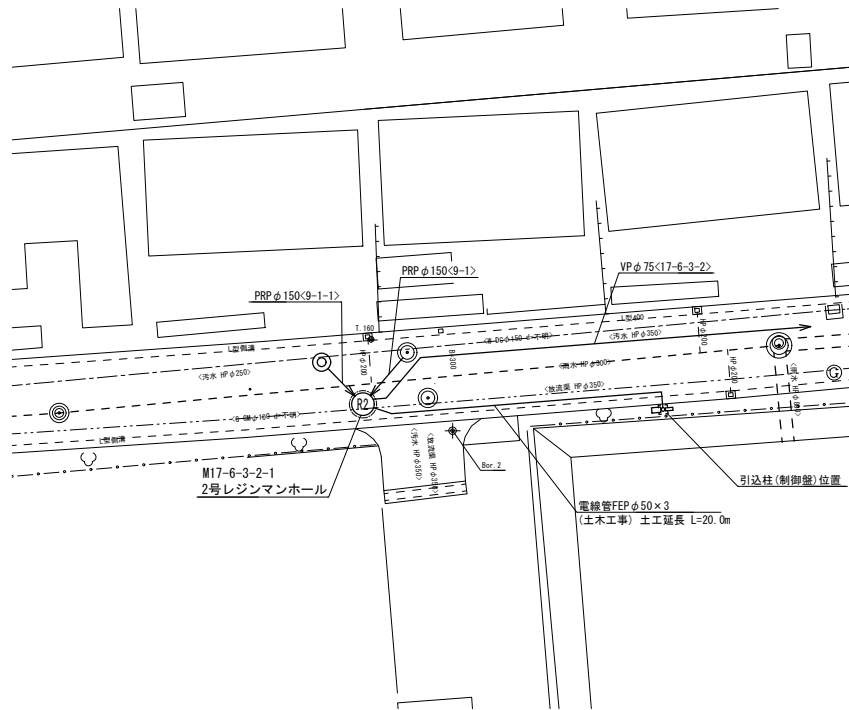


※この図面はA1サイズを原寸とする

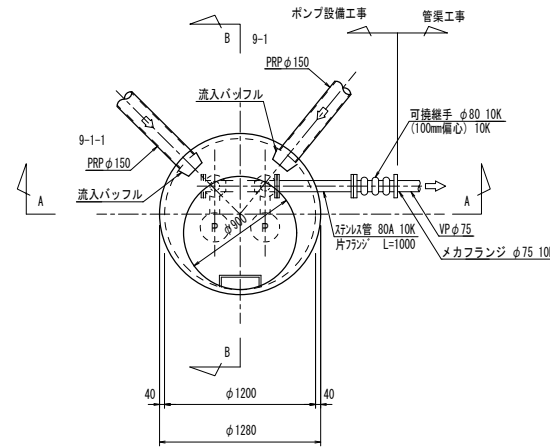
工事名	令和3年度 下工公補第8号 北部第17-2-1 污水幹線築造工事		
施工箇所名	津市 長岡町 地内		
図面名	組立1号マンホール構造図(推進部)		
縮尺	1:30	図面番号	10 / 26
事務所名	津市上下水道事業局下水道工務課		

M17-6-3-2-1 組立2号マンホール(レジン製)構造図 S=1:30
(マンホールポンプ槽)

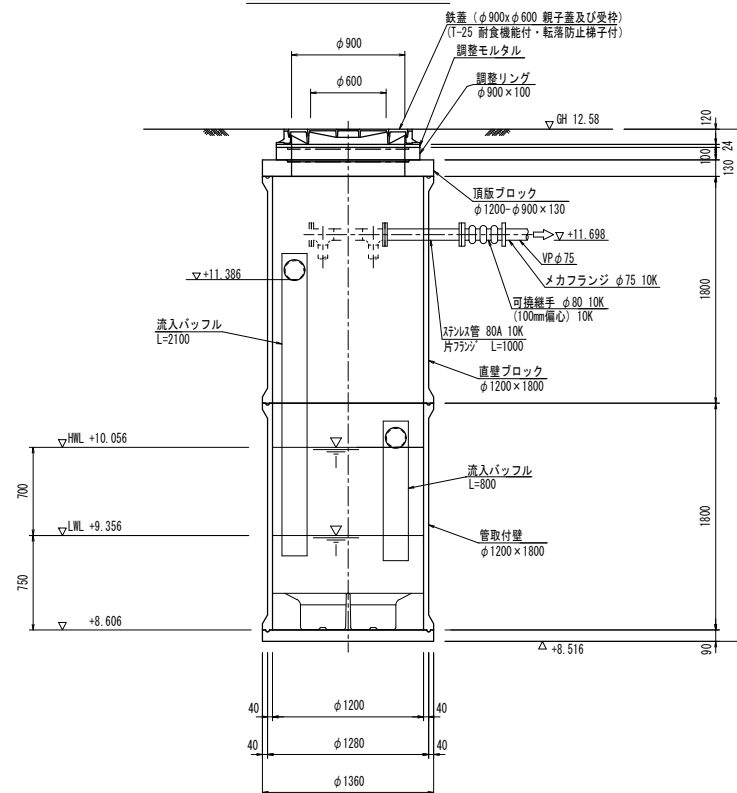
平面図 S=1:250



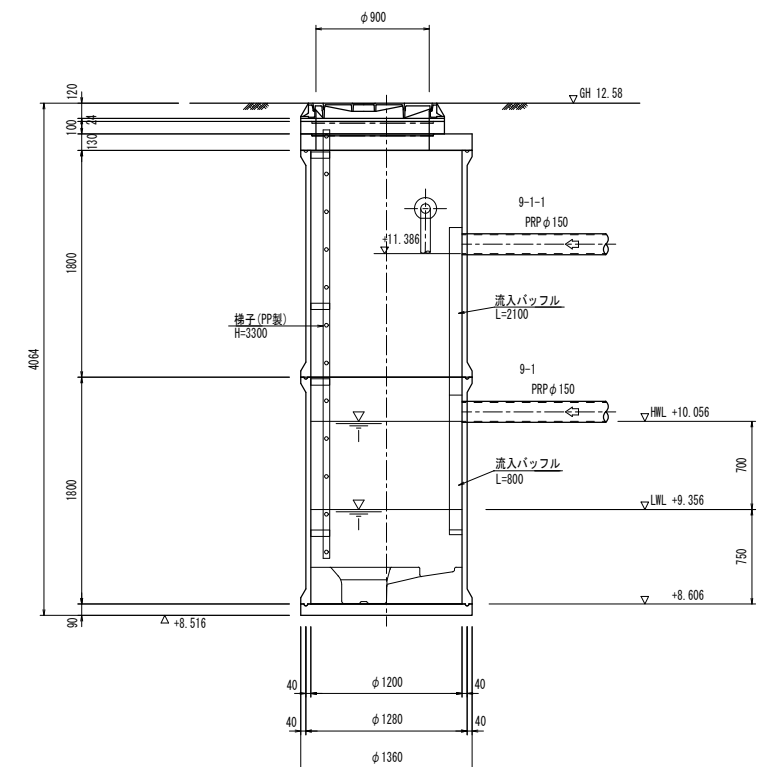
平面図



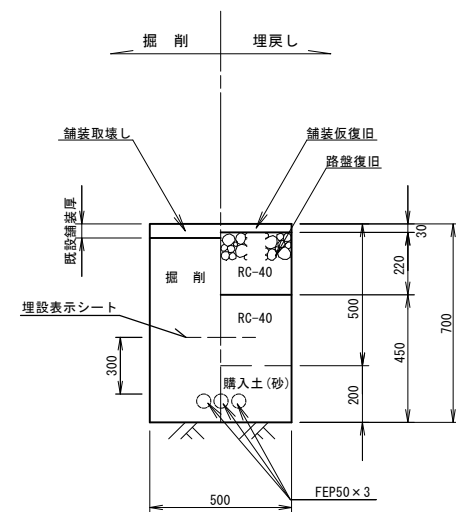
A-A断面図



B-B断面図



電線管土工定規図 S=1:20

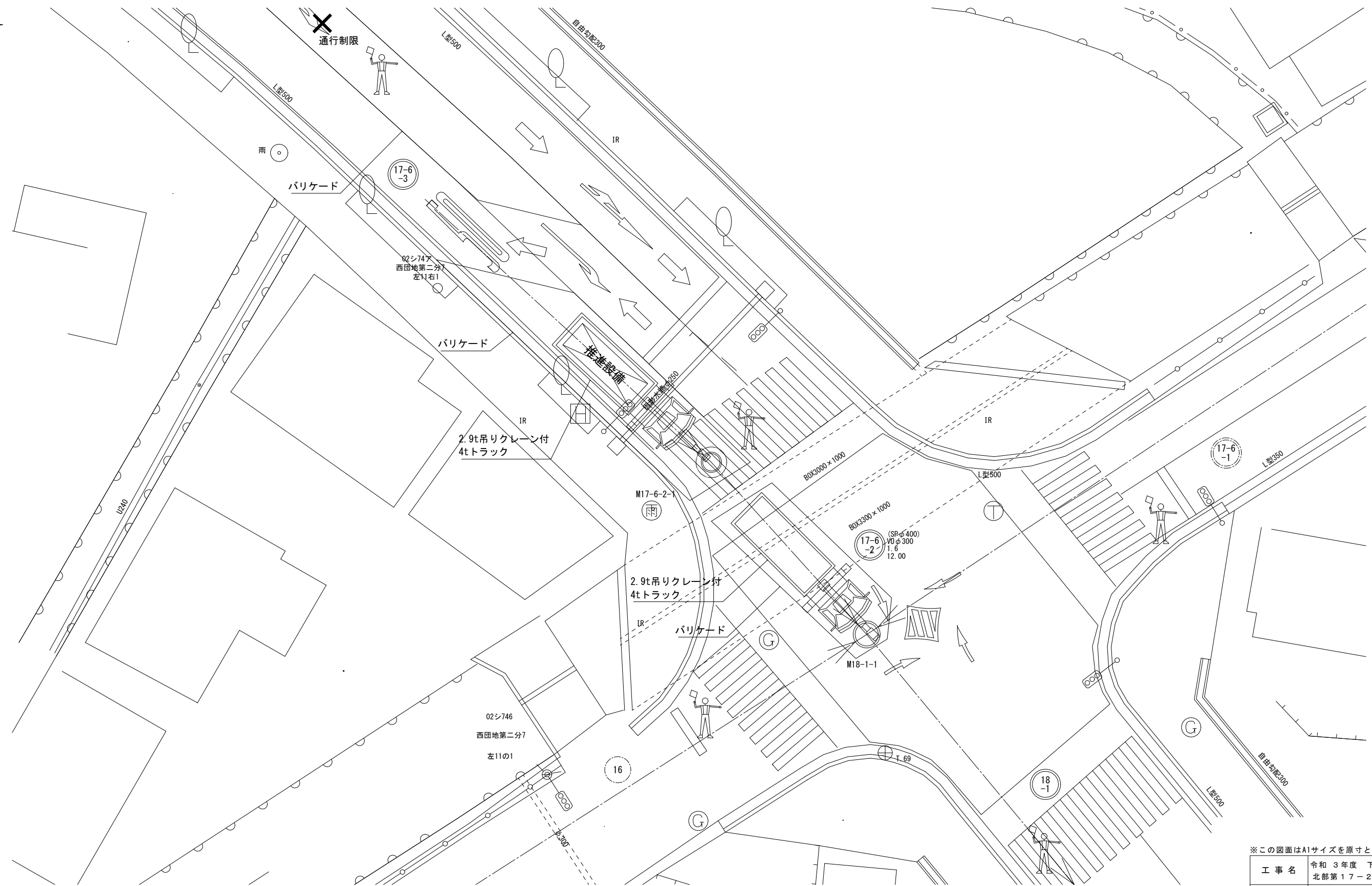


※この図面はA1サイズを原寸とする

工事名	令和3年度 下工公補第8号 北部第17-2-1 污水幹線築造工事		
施工箇所名	津市 長岡町 地内		
図面名	M17-6-3-2-1 組立2号マンホール (レジン製)構造図		
縮尺	図示	図面番号	11 / 26
事務所名	津市上下水道事業局下水道工務課		

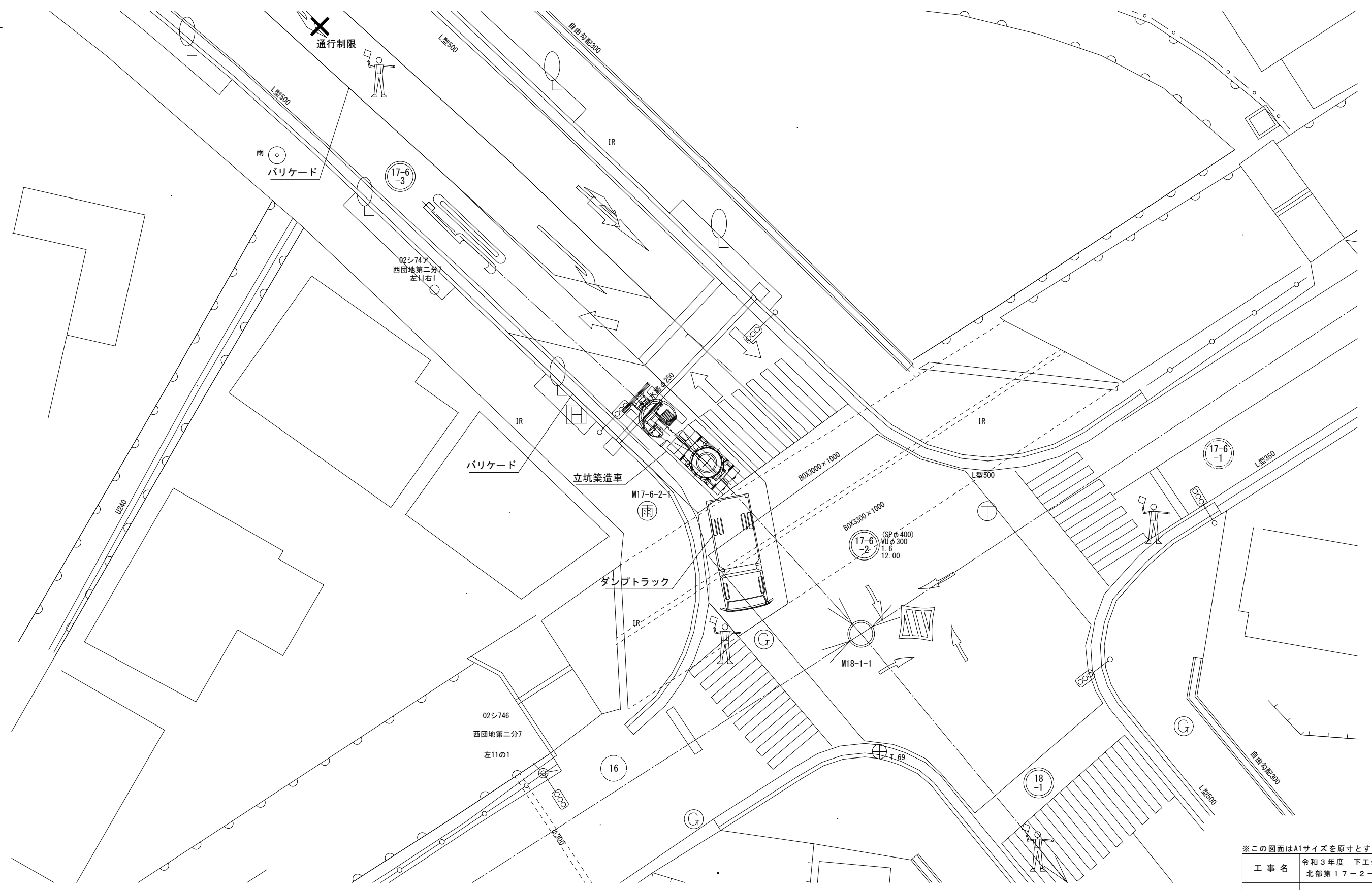
推進設備配置・回収図 S=1:100

(M17-6-2-1立坑) (参考)



工事名	令和3年度 下工公補第8号 北部第17-2-1汚水幹線築造工事
施工箇所名	津市 長岡町 地内
図面名	推進設備配置・回収図 (M17-6-2-1立坑)
縮尺	1:100 図面番号 12 / 26
事務所名	津市上下水道事業局下水道工務課

立坑築造配置図 S=1:100
 (M17-6-2-1立坑) (参考)



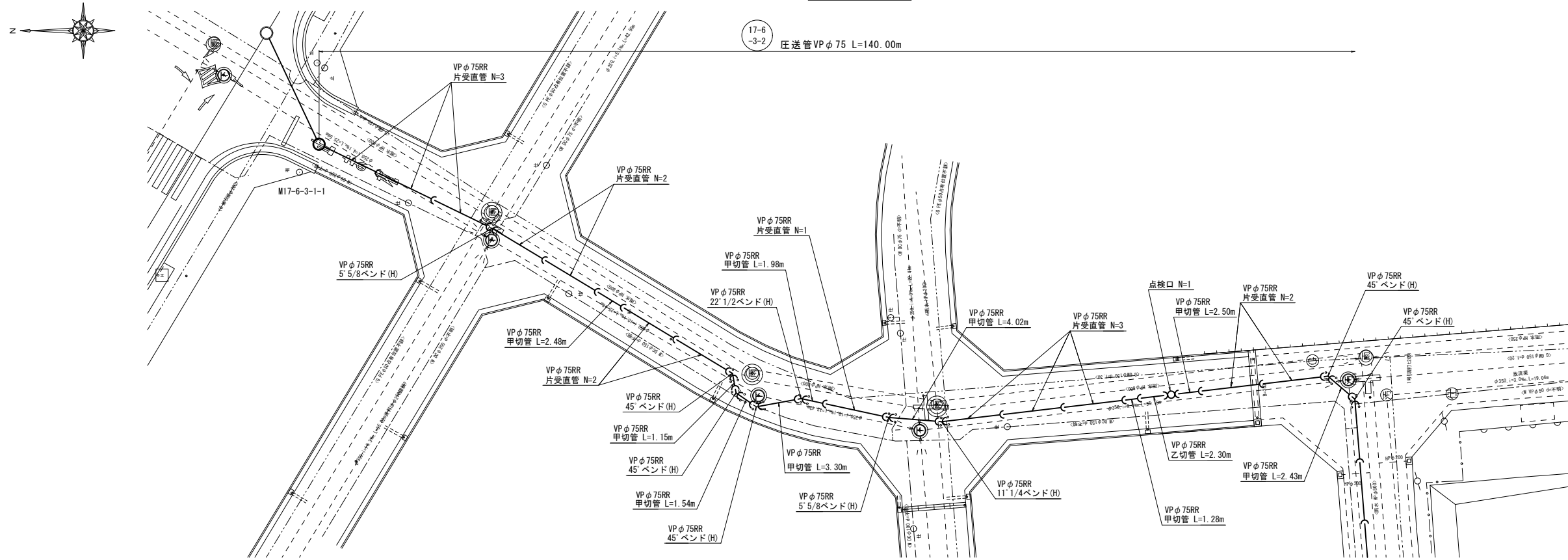
※この図面はA1サイズを原寸とする (参考図)

工事名	令和3年度 下工公補第8号 北部第17-2-1汚水幹線築造工事
施工箇所名	津市 長岡町 地内
図面名	立坑築造配置図 (M17-6-2-1立坑)
縮尺	1:100 図面番号 13 / 26
事務所名	津市上下水道事業局下水道工務課

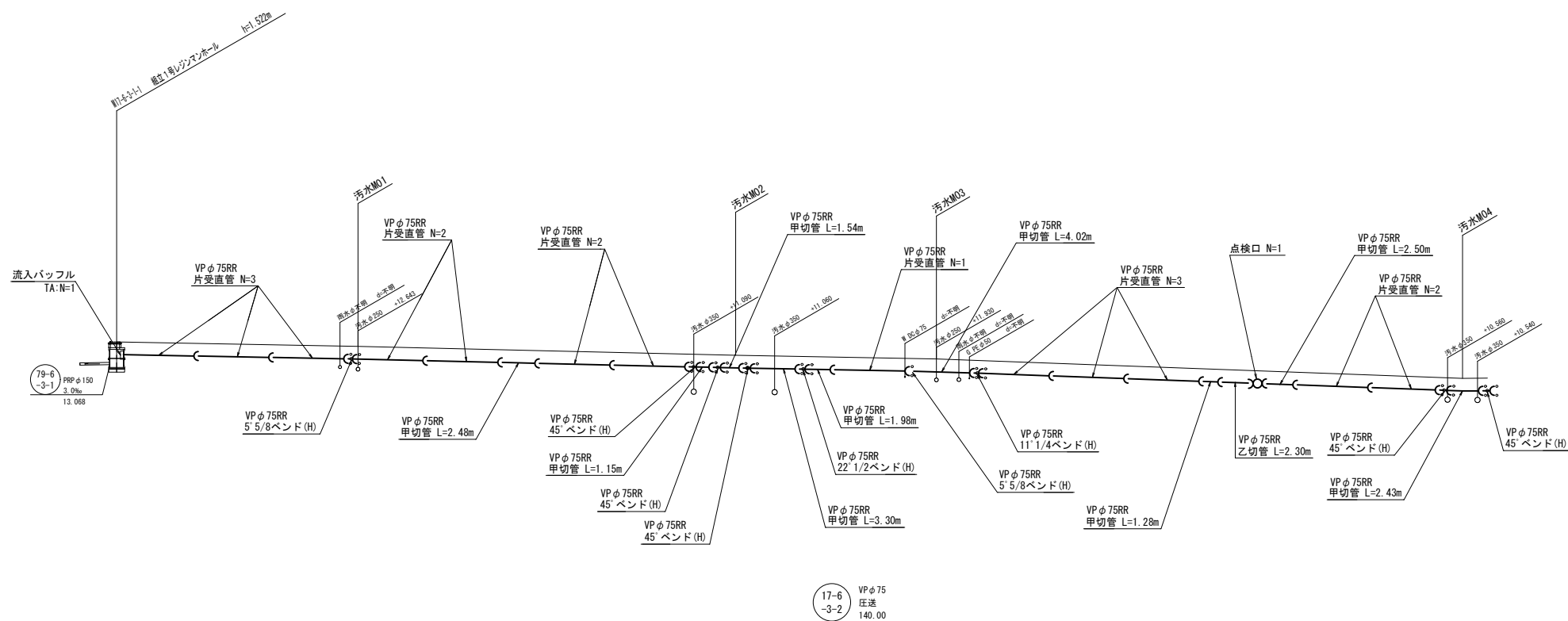
圧送管配管図(1) S:1:200

(17-6-3-2路線1/2)

平面図



側面図



※この図面はA1サイズを原寸とする

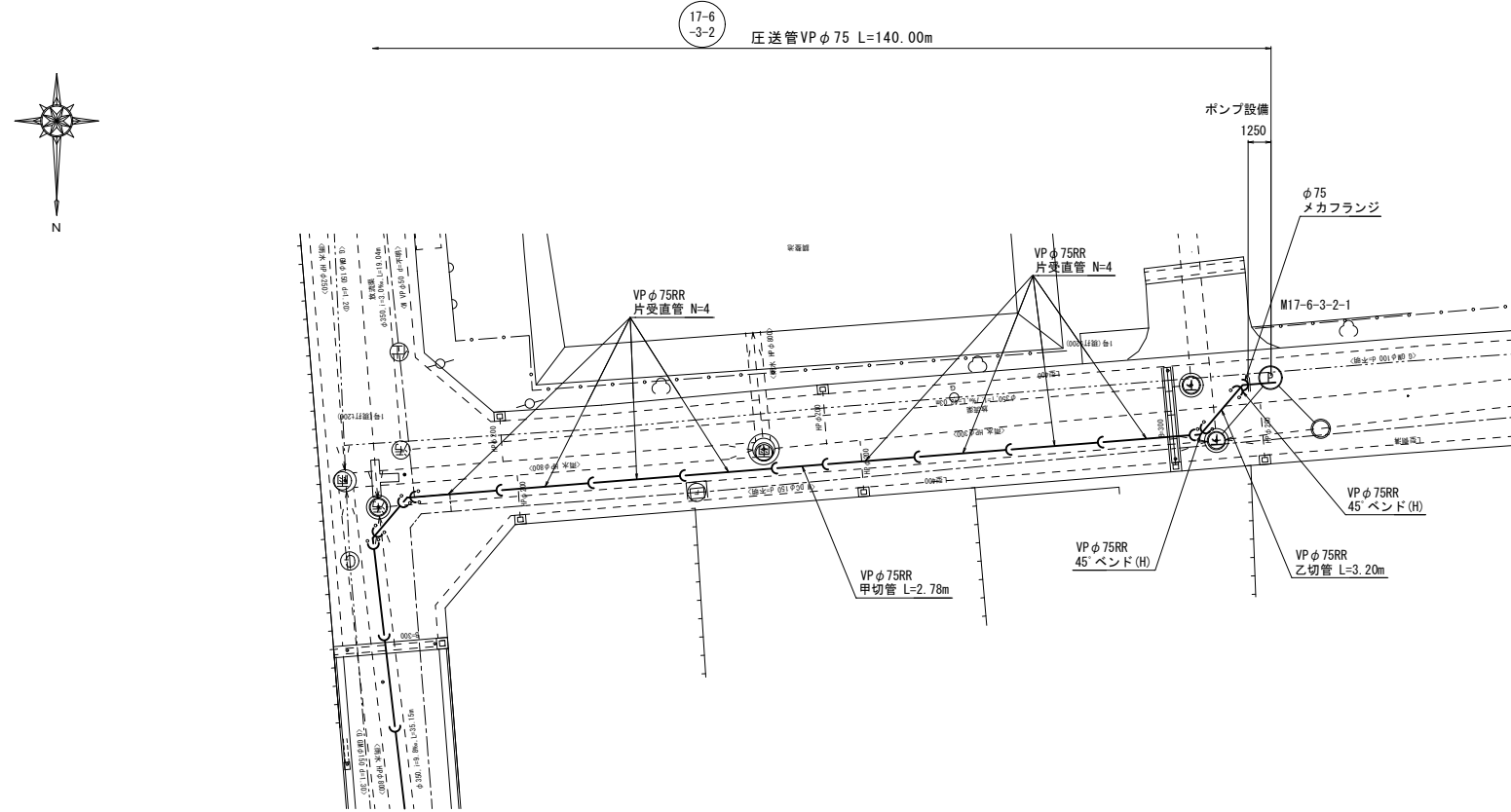
工事名	令和3年度 下工公補第8号 北部第17-2-1 汚水幹線築造工事
施工箇所名	津市 長岡町 地内
図面名	圧送管配管図(1) (17-6-3-2路線1/2)
縮尺	1:200 図面番号 14 / 26
事務所名	津市上下水道事業局下水道工務課

圧送管配管図(2)

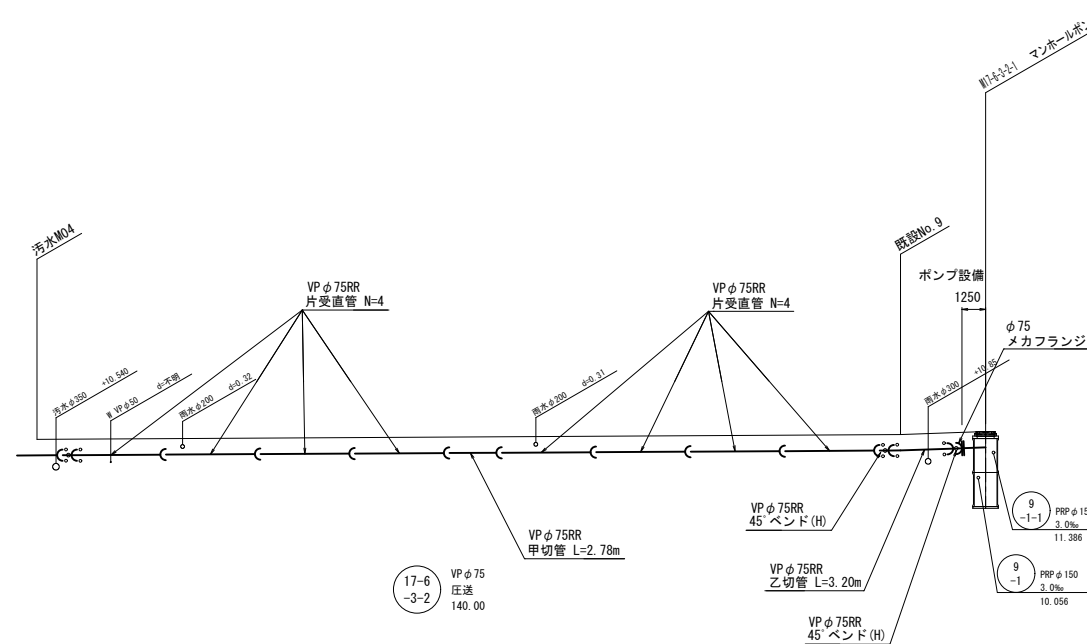
S=1:200

(17-6-3-2路線2/2)

平面図

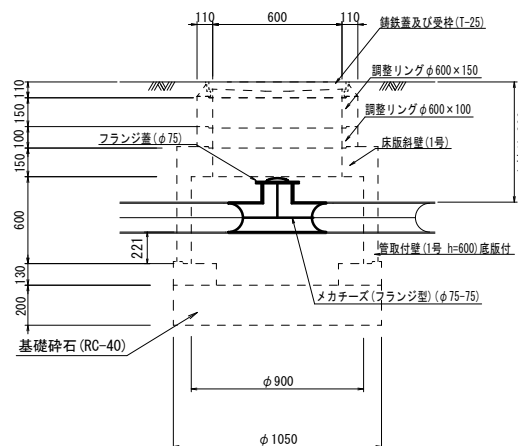


側面図



点検口標準図

S=Non

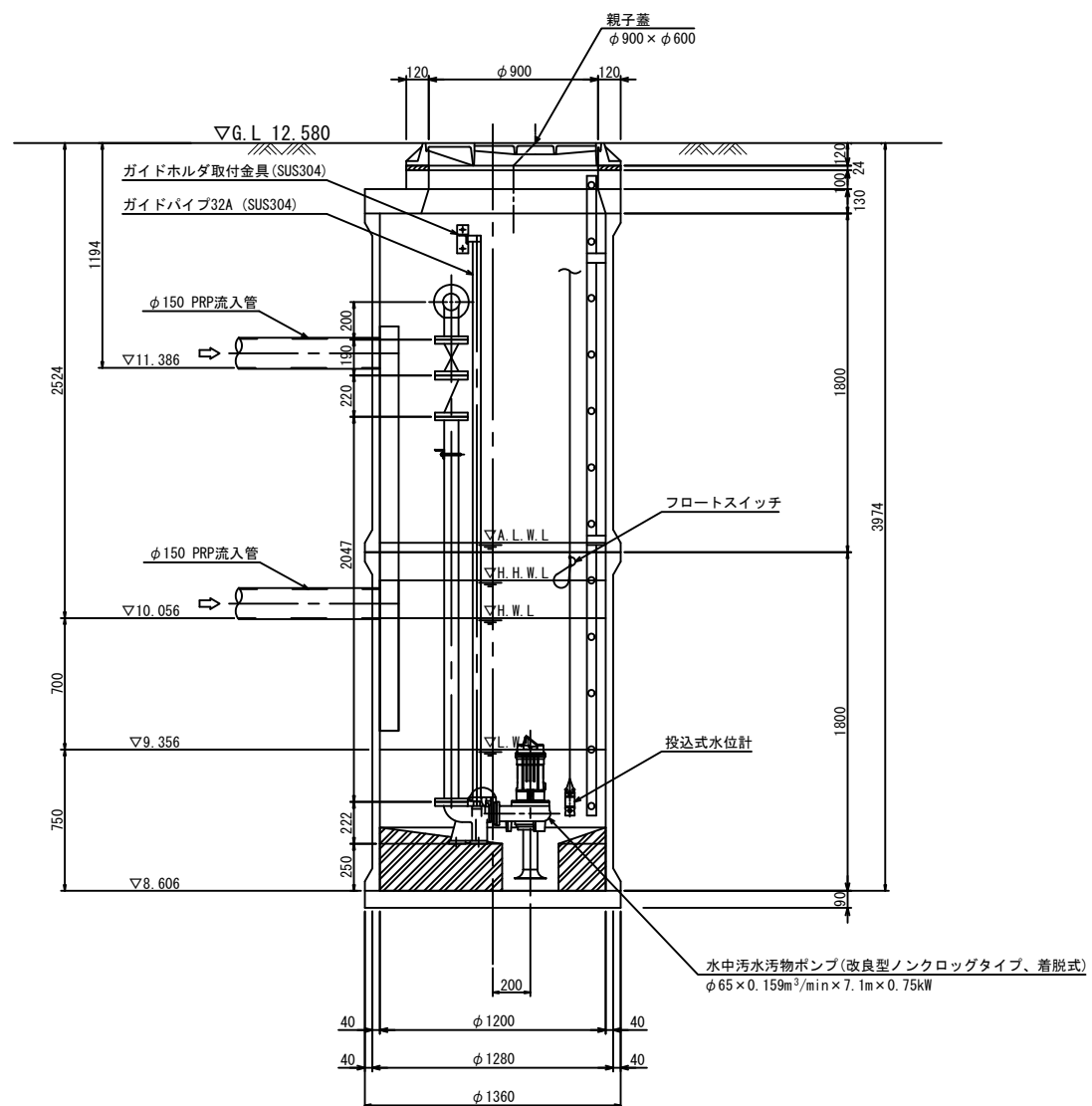


※この図面はA1サイズを原寸とする

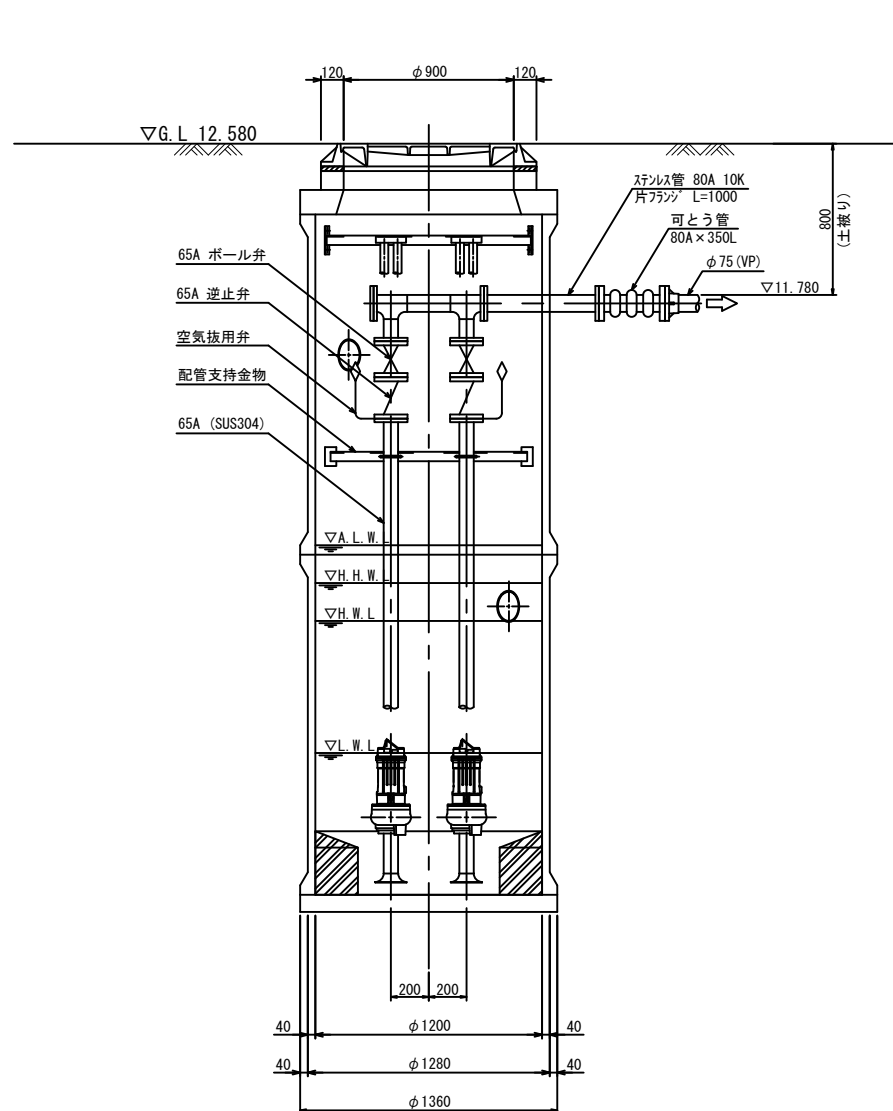
工事名	令和3年度 下工公補第8号 北部第17-2-1汚水幹線築造工事
施工箇所名	津市 長岡町 地内
図面名	圧送管配管図(2) 点検口標準図 (17-6-3-2路線2/2)
縮尺	図示 図面番号 15 / 26
事務所名	津市上下水道事業局下水道工務課

M17-6-3-2-1マンホールポンプ機械設備図

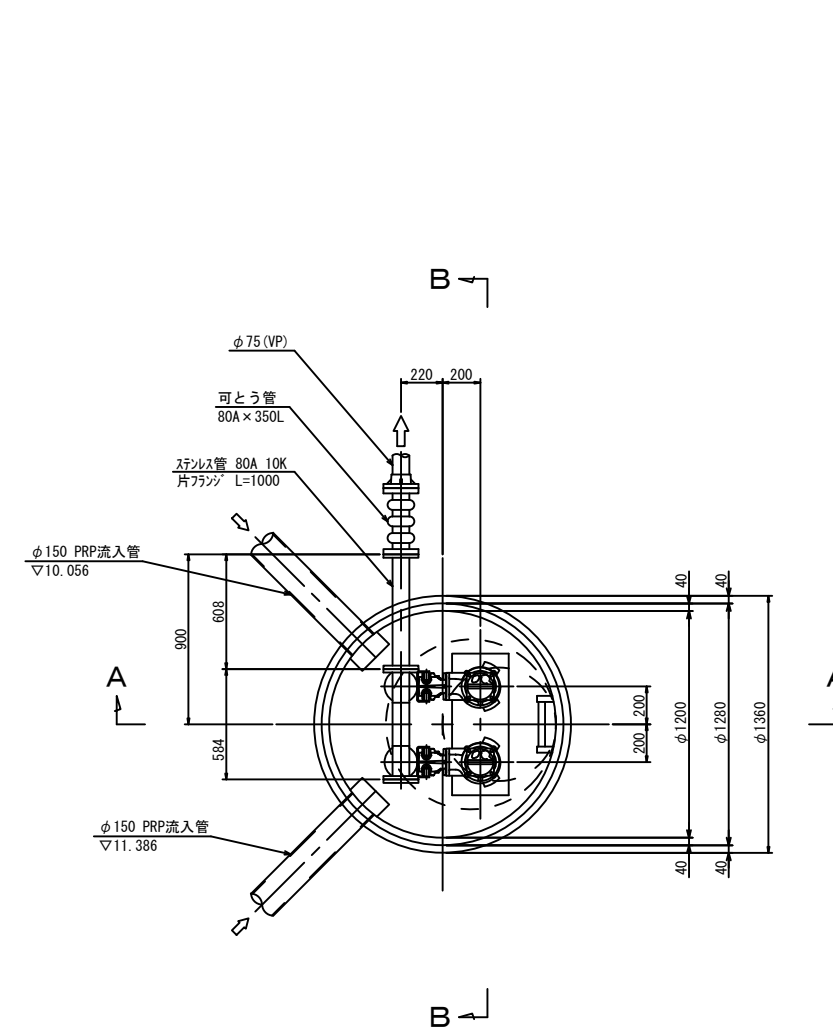
A-A断面図 S=1:20



B-B断面図 S=1:20



平面図 S=1:20



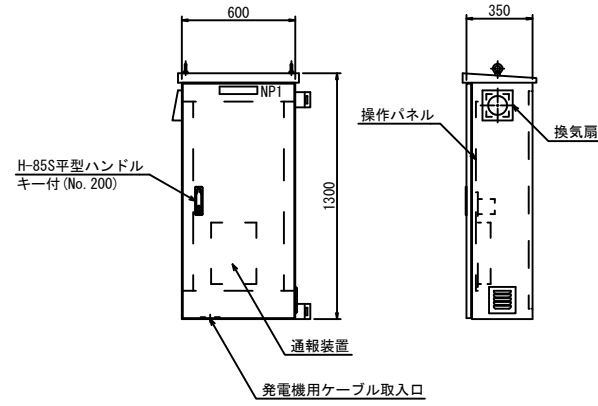
※この図面はA1サイズを原寸とする

工事名	令和3年度 下工公補第8号 北部第17-2-1汚水幹線築造工事		
施工箇所名	津市 長岡町 地内		
図面名	M17-6-3-2-1 マンホールポンプ 機械設備図		
縮尺	1:20	図面番号	16 / 26
事務所名	津市上下水道事業局下水道工務課		

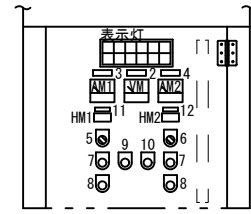
M17-6-3-2-1マンホールポンプ電気設備図

単線結線図

ポンプ制御盤 (参考図)
(材質:SUS304)

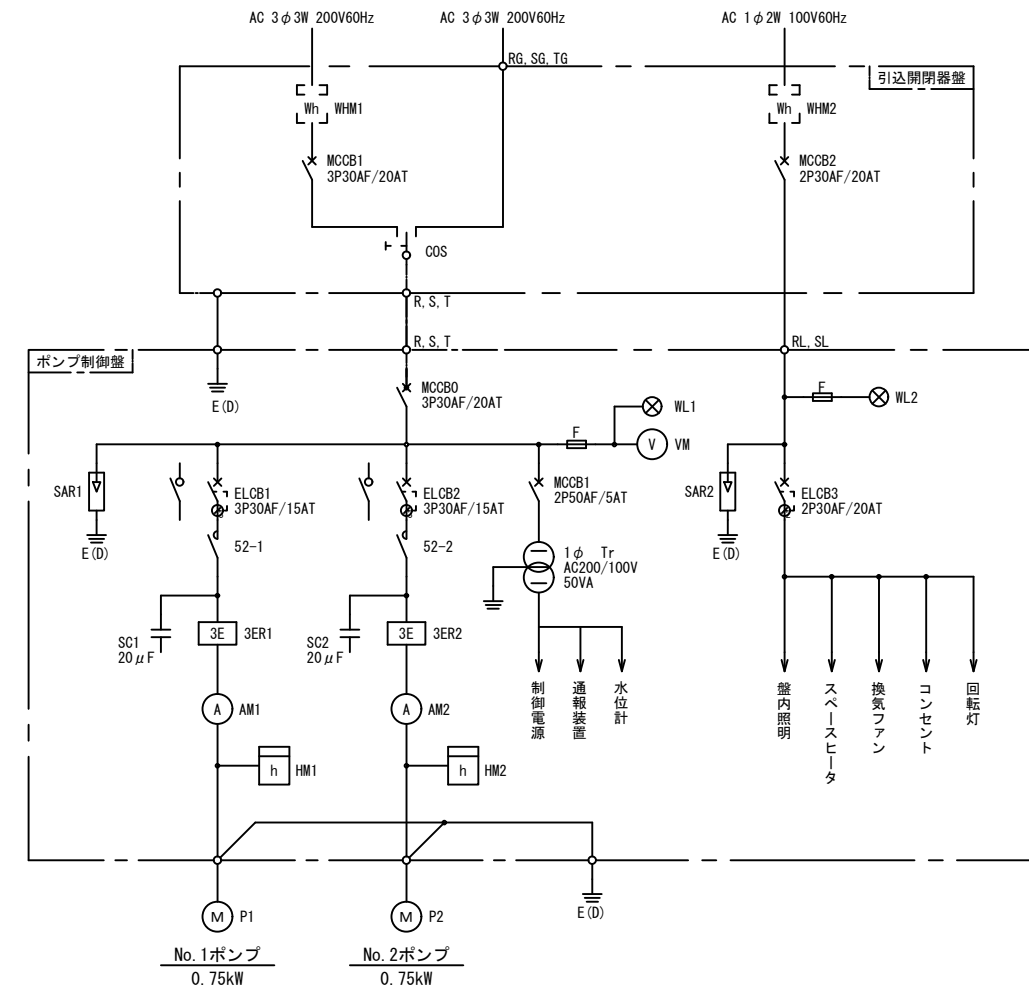


操作パネル図 (S=1/10)



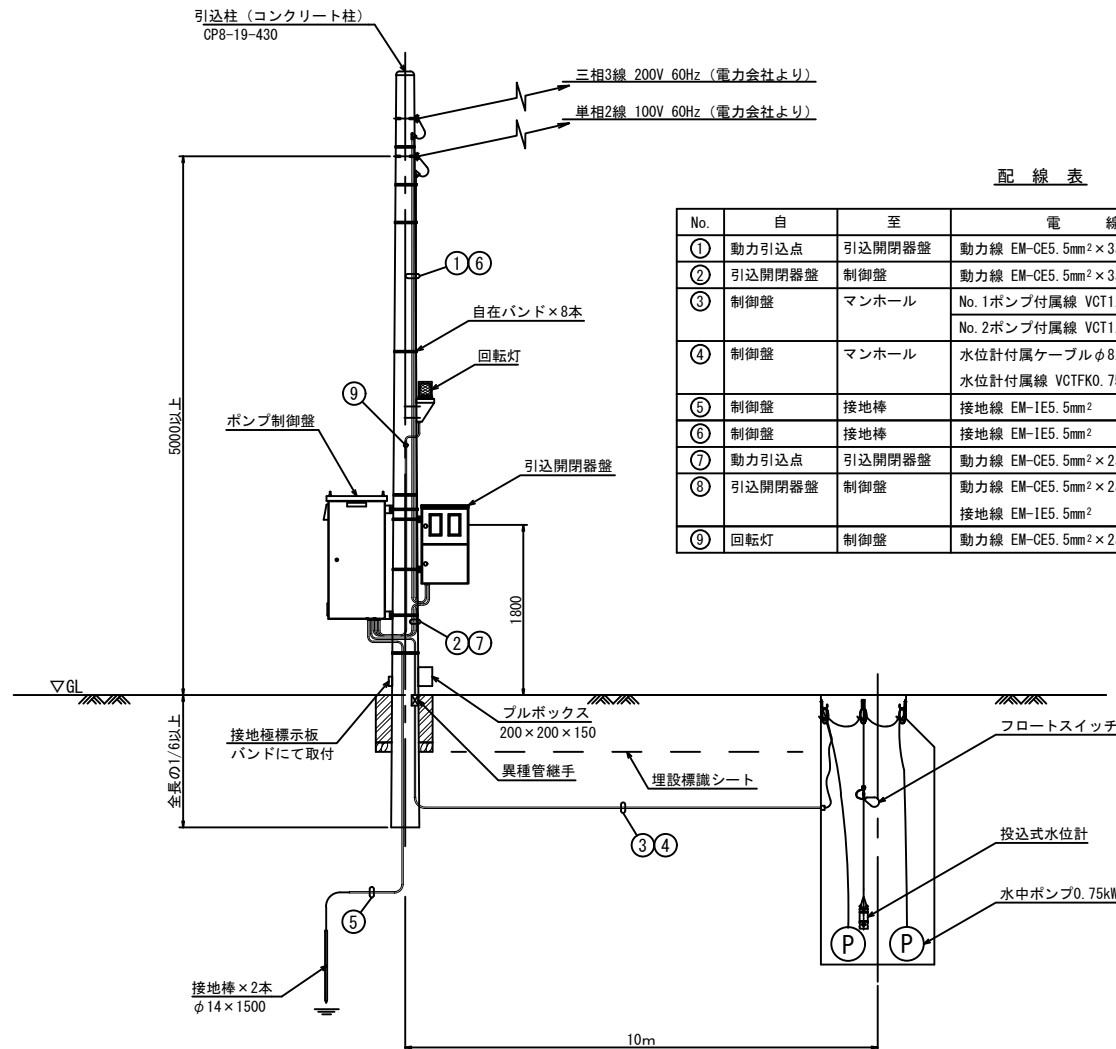
電源	No. 1	No. 1	No. 1	No. 1	異常
AC200V	運転	停止	3E	地絡	高水位
AC100V	No. 2 運転	No. 2 停止	No. 2 3E	No. 2 地絡	水位計異常

NP・No	記入文字
1	ポンプ制御盤
2	電圧計
3	No. 1ポンプ
4	No. 2ポンプ
5	(No. 1ポンプ) 手動-切-自動
6	(No. 2ポンプ) 手動-切-自動
7	運転
8	停止
9	故障復帰
10	ランプテスト
11	No. 1時間計
12	No. 2時間計



記号	名称
MCCB	配線用遮断器
ELCB	漏電遮断器
WL	表示灯
VM	電圧計
AM	電流計
52	電磁接触器
3ER	3Eリレー
SC	進相コンデンサー
HM	時間計
COS	運転切替スイッチ
SAR	避雷器
WHM	電力量計
F	ヒューズ
M	電動機
P	ポンプ
E(D)	D種接地

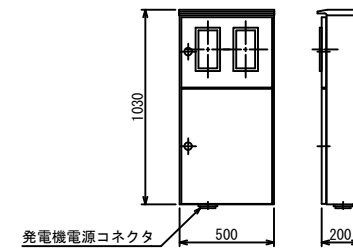
動力引込図及び動力配線図



配線表

No.	自	至	電線	電線管
①	動力引込点	引込開閉器盤	動力線 EM-CE5.5mm ² ×3心	PE28
②	引込開閉器盤	制御盤	動力線 EM-CE5.5mm ² ×3心	金属製可とう電線管φ30
③	制御盤	マンホール	No. 1ポンプ付属線 VCT1.25mm ² ×4心 No. 2ポンプ付属線 VCT1.25mm ² ×4心	PE42, FEP50
④	制御盤	マンホール	水位計付属ケーブルφ8.1 水位計付属線 VCTFK0.75mm ²	PE42, FEP50
⑤	制御盤	接地棒	接地線 EM-1E5.5mm ²	HIVE16
⑥	制御盤	接地棒	接地線 EM-1E5.5mm ²	HIVE16
⑦	動力引込点	引込開閉器盤	動力線 EM-CE5.5mm ² ×2心	PE22
⑧	引込開閉器盤	制御盤	動力線 EM-CE5.5mm ² ×2心	金属製可とう電線管φ30
⑨	回転灯	制御盤	接地線 EM-1E5.5mm ² 動力線 EM-CE5.5mm ² ×2心	PE22

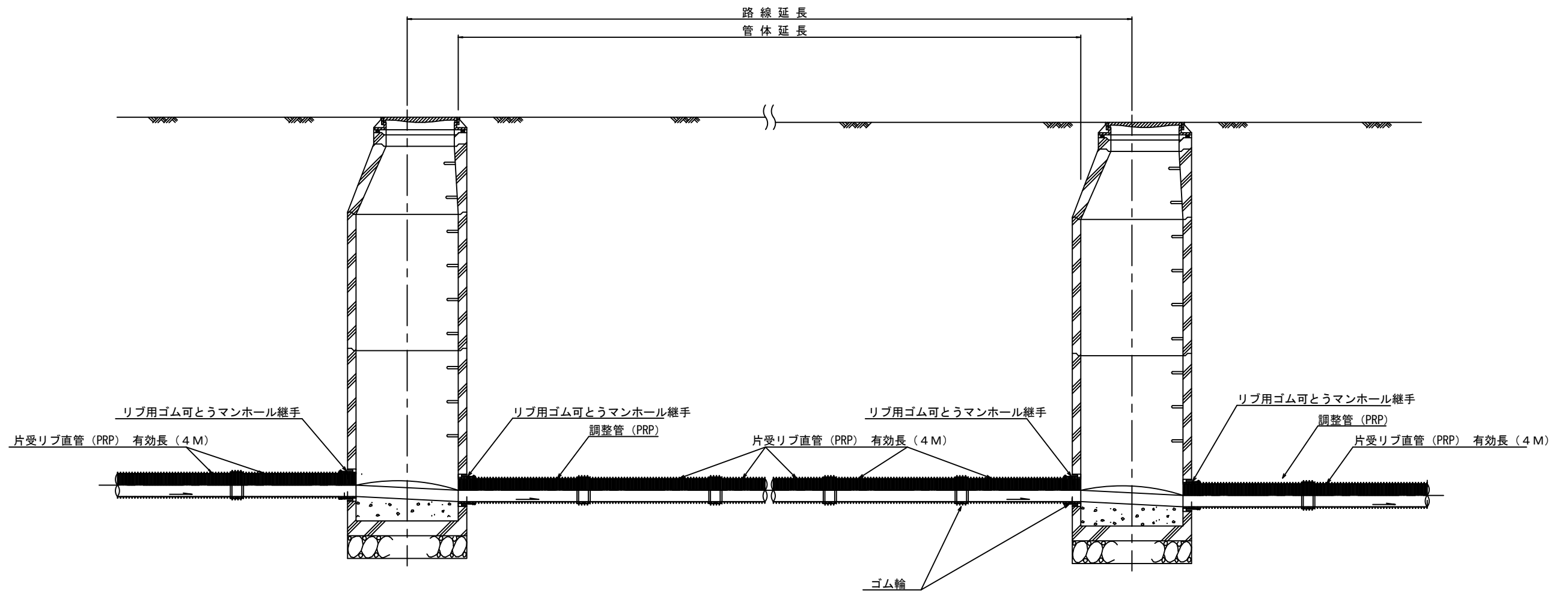
引込開閉器盤 (参考図)
(材質:SUS304)



※この図面はA1サイズを原寸とする

工事名	令和3年度 下工公補第8号 北部第17-2-1汚水幹線築造工事
施工箇所名	津市 長岡町 地内
図面名	M17-6-3-2-1 マンホールポンプ 電気設備図
縮尺	NON 図面番号 17 / 26
事務所名	津市上下水道事業局下水道工務課

本管布設詳細図 S=1/20



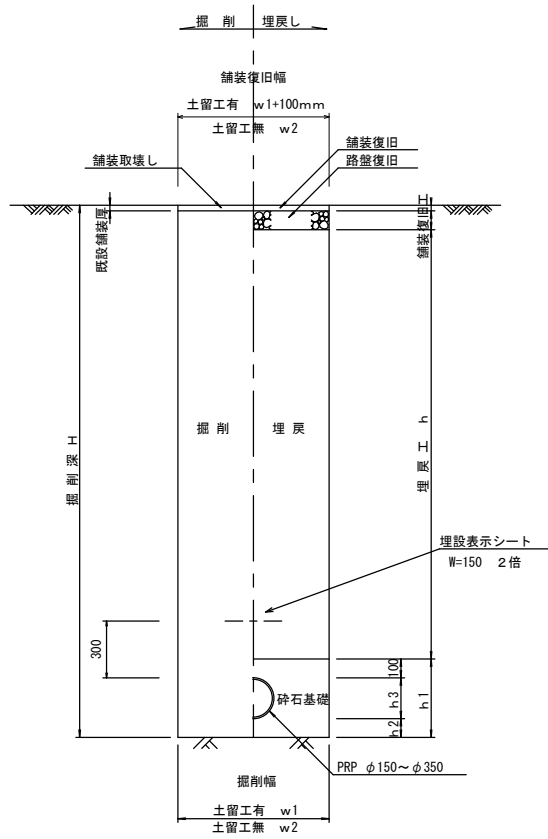
注) 調整管が1.0m未満の場合は、1.0mで切断をし片受直管で長さを調整する。

参 考

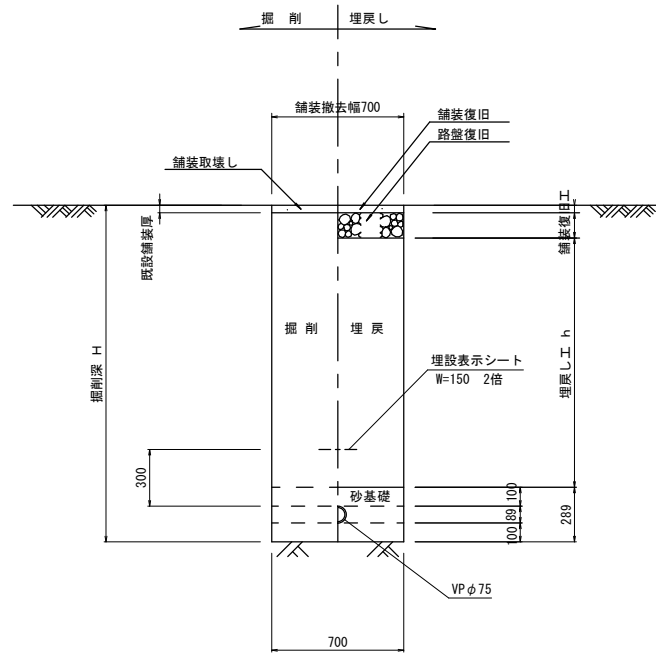
※この図面はA1サイズを原寸とする。

工 事 名	令和3年度 下工公補第8号 北部第17-2-1汚水幹線築造工事
施工箇所名	津市 長岡町 地内
図 面 名	本管布設詳細図
縮 尺	1/20 図面番号 18 / 26
事業所名	津市上下水道事業局下水道工務課

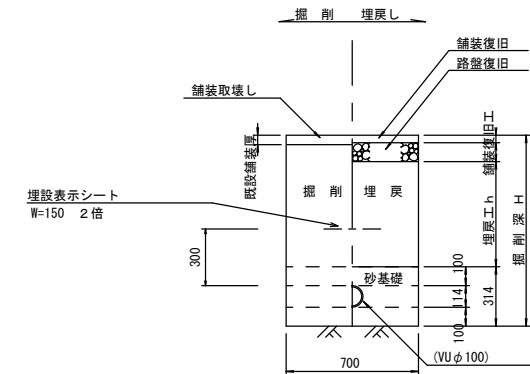
土工定規図 S=1/20
(リブ本管) 参考



(圧送管) 参考



取付管土工定規図 S=1/20
参考



寸法表

管径	寸法		h 1	普通地盤	
	土留工有 W 1	土留工無し W 2		h 2	h 3
φ 150	900	800	356	100	156
φ 200	900	800	406	100	206
φ 250	1000	900	506	150	256
φ 300	1000	900	557	150	307
φ 350	1100	1000	607	150	357

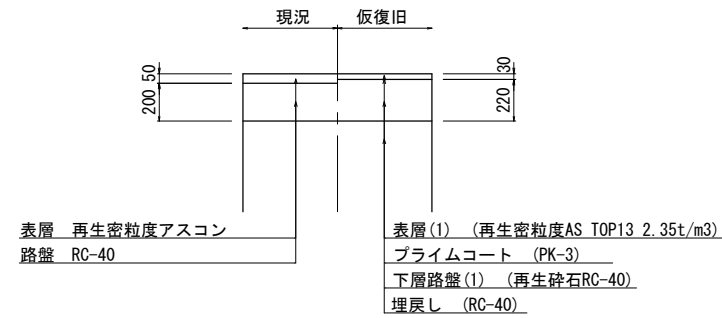
※この図面はA1サイズを原寸とする。

工事名	令和3年度 下工公補第8号 北部第17-2-1汚水幹線築造工事
施工箇所名	津市 長岡町 地内
図面名	土工定規図(リブ本管) 取付管土工定規図、舗装復旧工
縮尺	図示 図面番号 19 / 26
事業所名	津市上下水道事業局下水道工務課

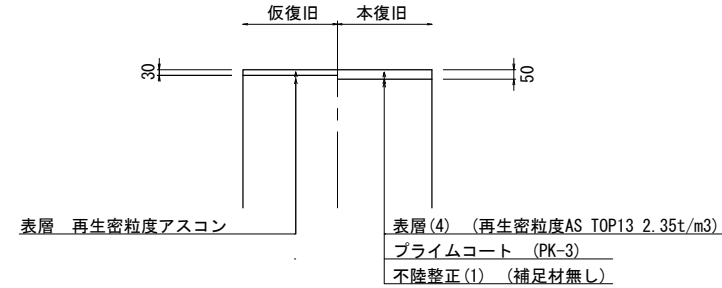
舗装復旧図 S=1:20

AS市道

取壊・仮復旧

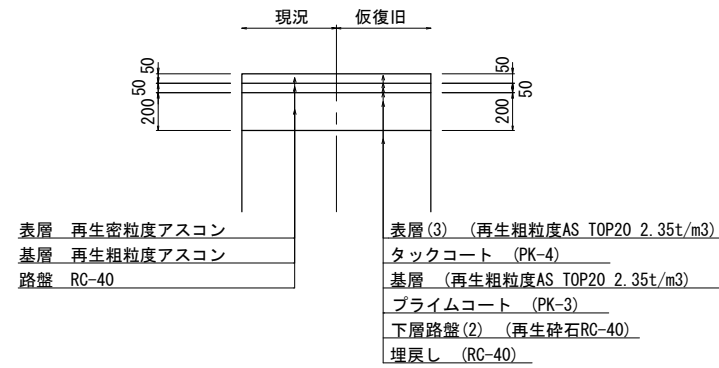


取壊・本復旧

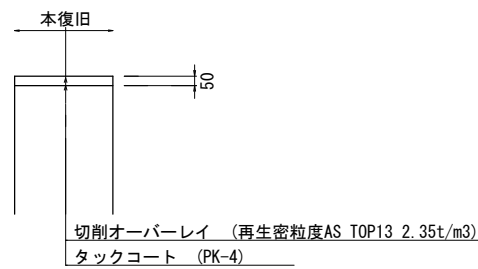


AS市道 (安東贅崎線)

取壊・仮復旧

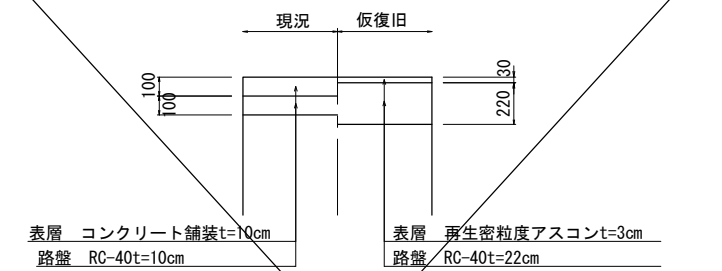


本復旧

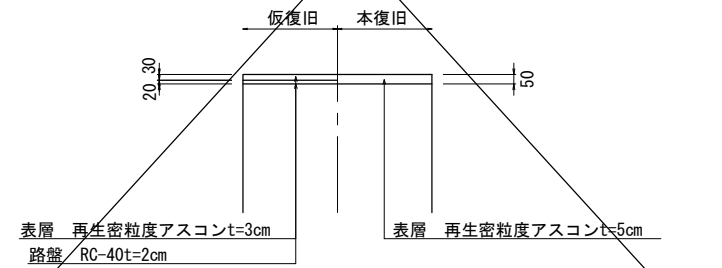


C0市道

取壊・仮復旧

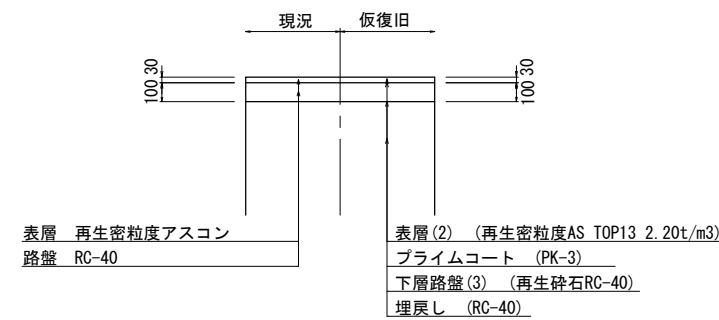


取壊・本復旧

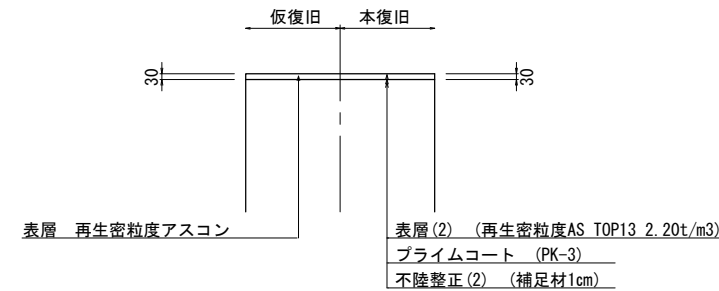


歩道

取壊・仮復旧

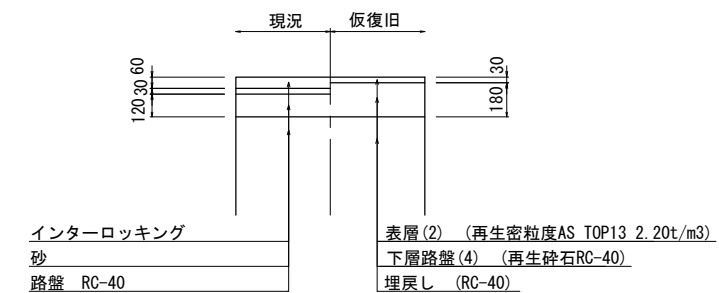


取壊・本復旧

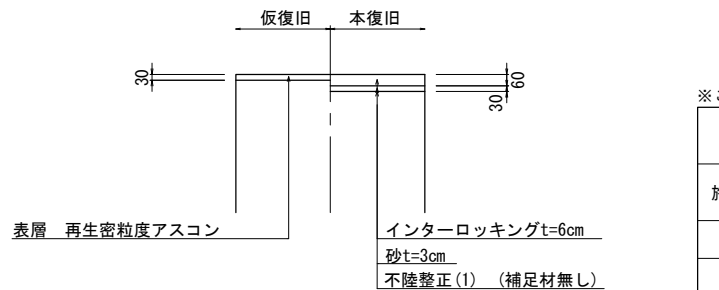


歩道 (インターロッキング)

取壊・仮復旧



取壊・本復旧

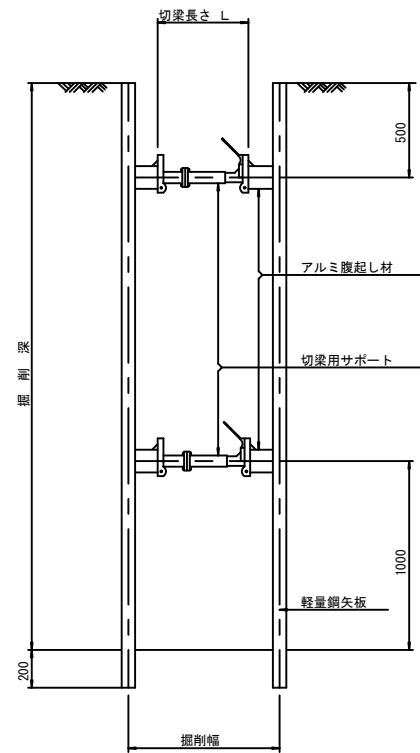


※この図面はA1サイズを原寸とする

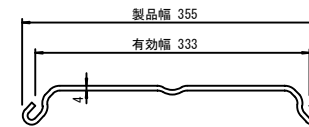
工事名	令和3年度 下工公補第8号 北部第17-2-1汚水幹線築造工事		
施工箇所名	津市 長岡町 地内		
図面名	舗装復旧図		
縮尺	1:20	図面番号	20 / 26
事務所名	津市上下水道事業局下水道工務課		

土留工標準図 (参考)
 (軽量金属支保材使用の場合)

断面図
 S=1/20



軽量鋼矢板 標準図
 S=1/5

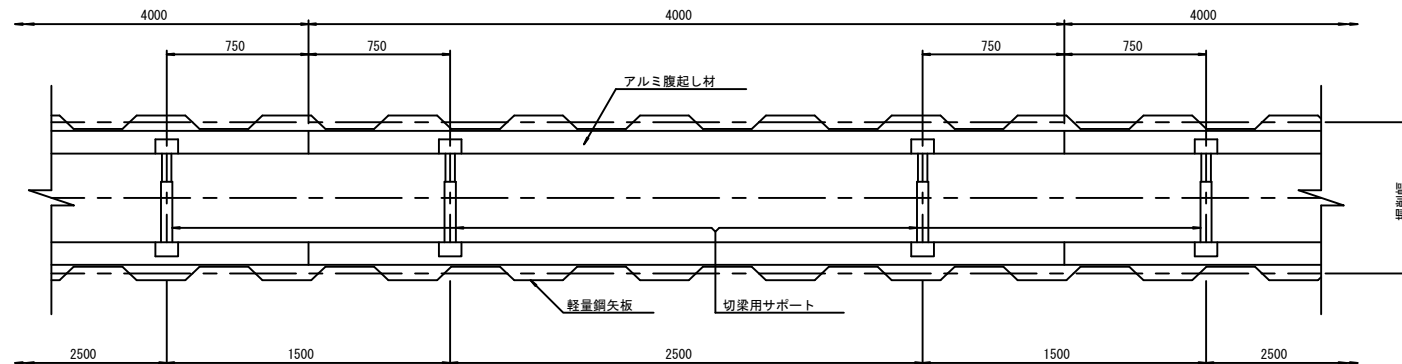


支保工段数表

掘削深 (m)	矢板長 (m)	支保工段数 (段)
$1.5 < H \leq 1.8$	2.0	1
$1.8 < H \leq 2.0$	2.5	1
$2.0 < H \leq 2.3$	2.5	2
$2.3 < H \leq 2.8$	3.0	2
$2.8 < H \leq 3.3$	3.5	2
$3.3 < H \leq 3.5$	4.0	2
$3.5 < H \leq 3.8$	4.0	3

※ マンホール部掘削時においては、掘削深に応じた軽量鋼矢板を使用すること。

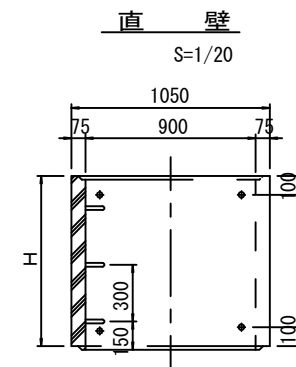
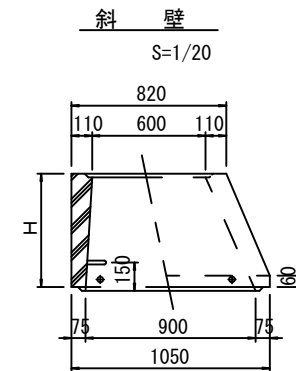
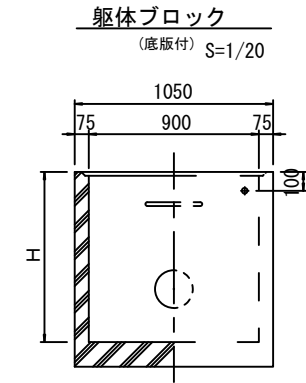
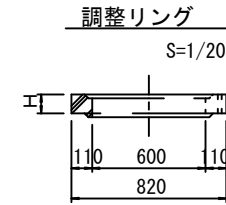
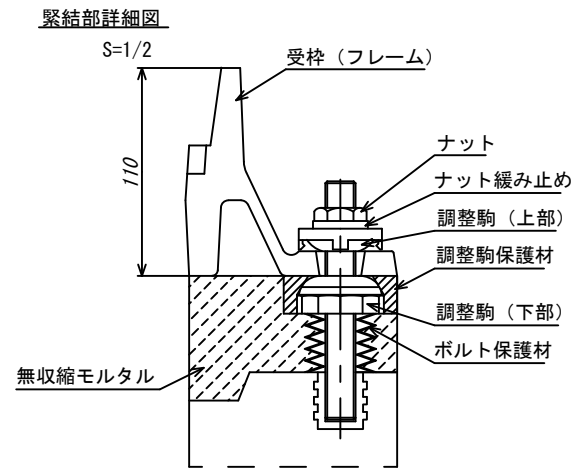
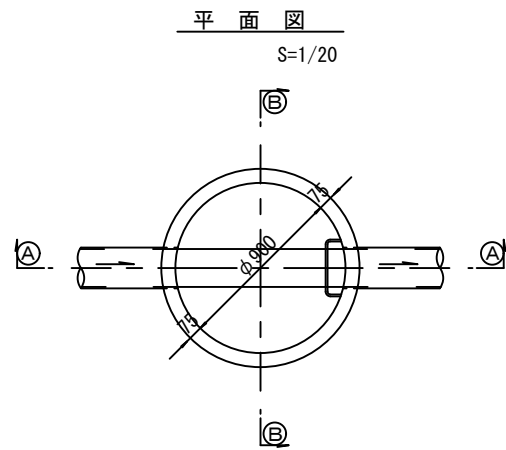
平面図
 S=1/20



参考

※この図面はA1サイズを原寸とする。	
工事名	令和3年度 下工公補第8号 北部第17-2-1汚水幹線築造工事
施工箇所名	津市 長岡町 地内
図面名	土留工標準図 (軽量金属支保材使用の場合)
縮尺	図示 図面番号 21 / 26
事業所名	津市上下水道事業局下水道工務課

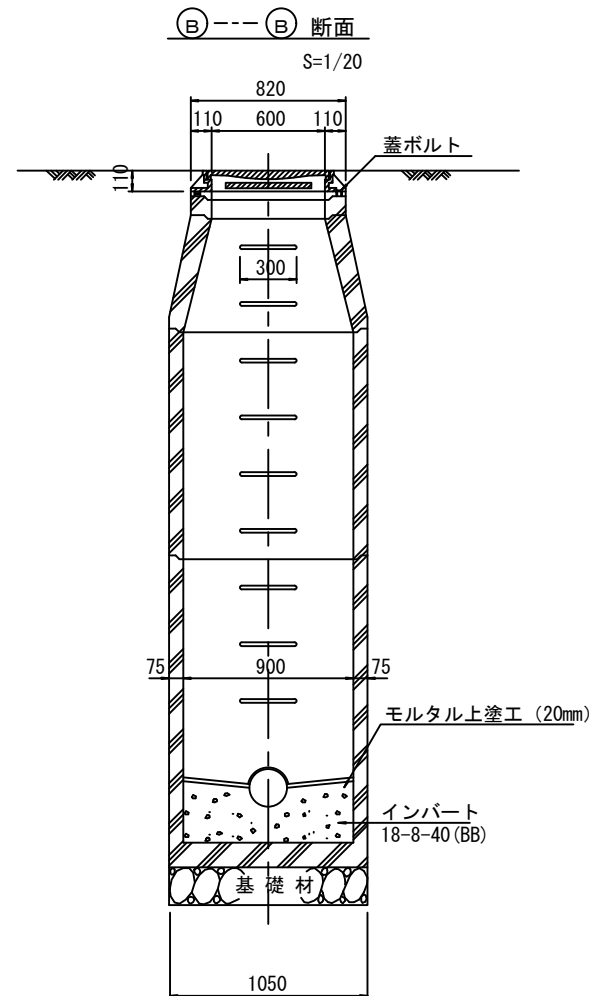
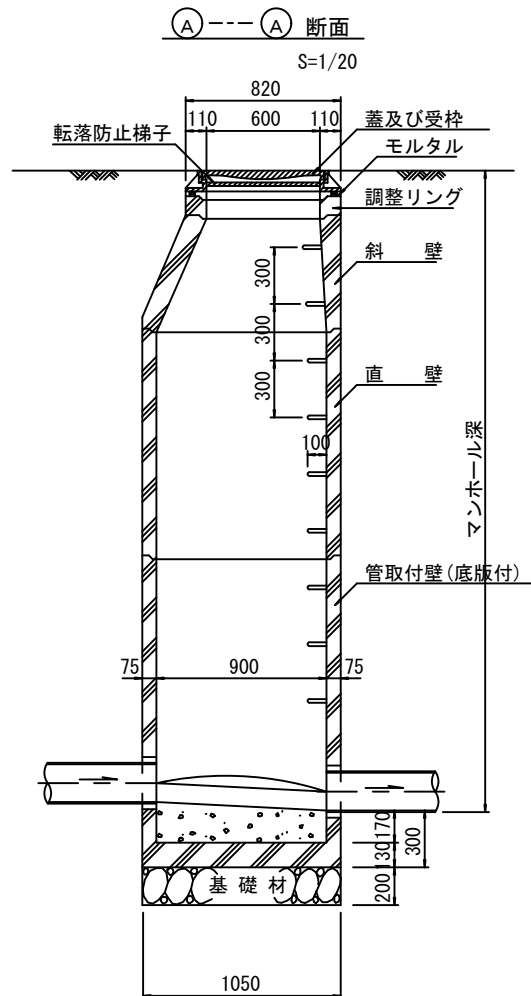
組立1号マンホール構造図



寸法表

種類	H (mm)					
	50	100	150			
調整リング						
斜壁	300	450	600			
直壁	300	600	900	1200	1500	1800
管取付壁	600	900	1200	1500	1800	

※鉄蓋の仕様については、津市認定マンホール蓋（市章入り）とする。

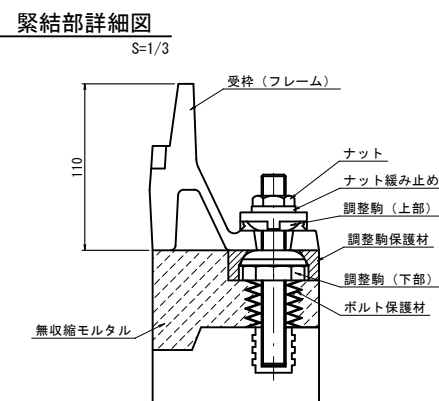
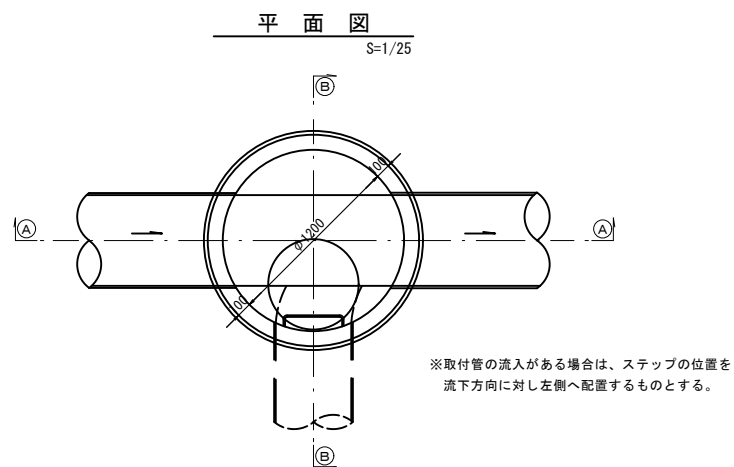


※ マンホール深2m以上の場合に、転落防止梯子を設置すること。

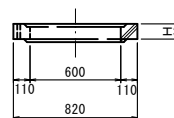
参考

※この図面はA1サイズを原寸とする。	
工事名	令和3年度 下工公補第8号 北部第17-2-1汚水幹線築造工事
施工箇所名	津市 長岡町 地内
図面名	組立1号マンホール構造図
縮尺	図示 図面番号 22 / 26
事業所名	津市上下水道事業局下水道工務課

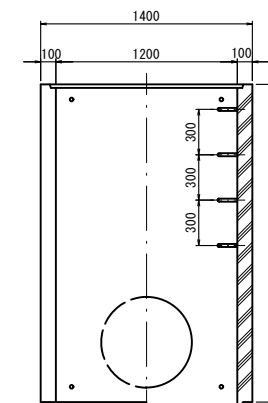
組立2号マンホール構造図



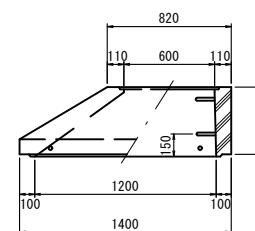
調整リング
S=1/25



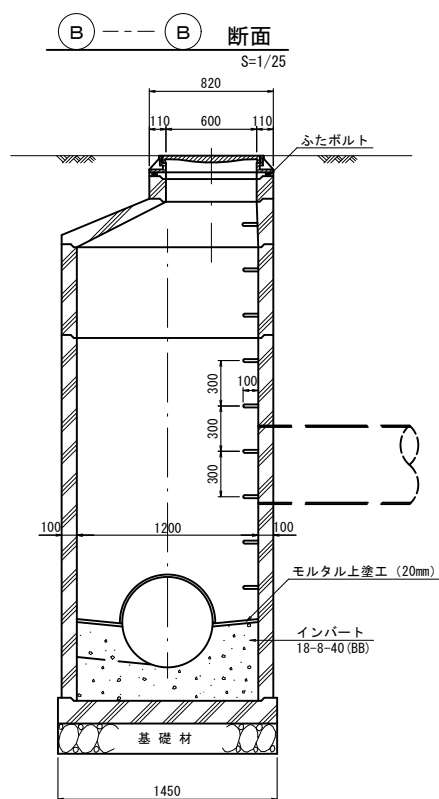
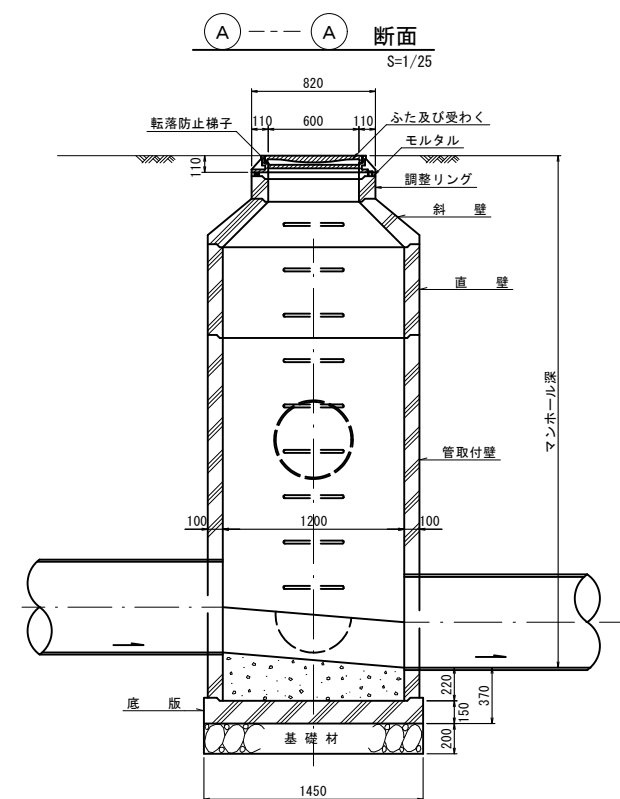
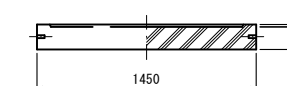
管取付壁
S=1/25



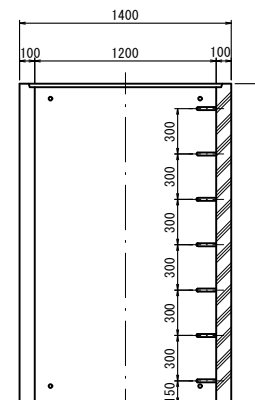
斜壁
S=1/25



底板
S=1/25



直壁
S=1/25



寸法表

種類	H (mm)					
	50	100	150	300	450	600
調整リング						
斜壁 (600×1200)	300	450	600			
直壁 (1200)	600	900	1200	1500	1800	2100
管取付壁	900	1200	1500	1800	2100	2400

※鉄蓋の仕様については、津市認定マンホール蓋(市章入り)とする。

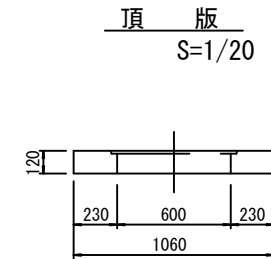
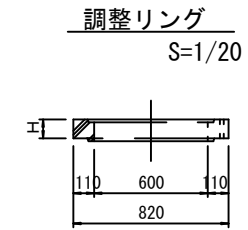
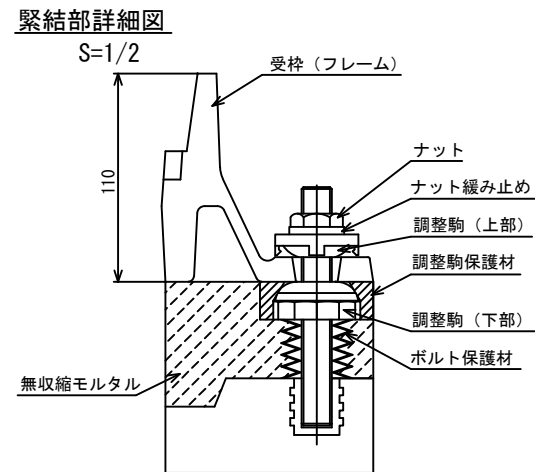
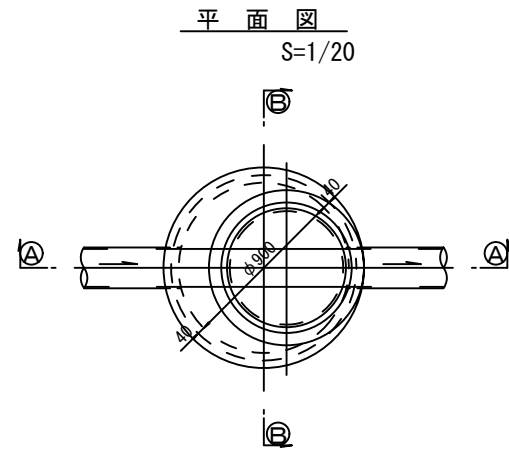
※ マンホール深2m以上の場合に、転落防止梯子を設置すること。

参考

※この図面はA1サイズを原寸とする。

工事名	令和3年度 下工補第8号 北部第17-2-1汚水幹線築造工事		
施工箇所名	津市長岡町地内		
図面名	組立2号マンホール構造図		
縮尺	図示	図面番号	23/26
事業所名	津市上下水道事業局下水道工務課		

組立1号レジンマンホール構造図

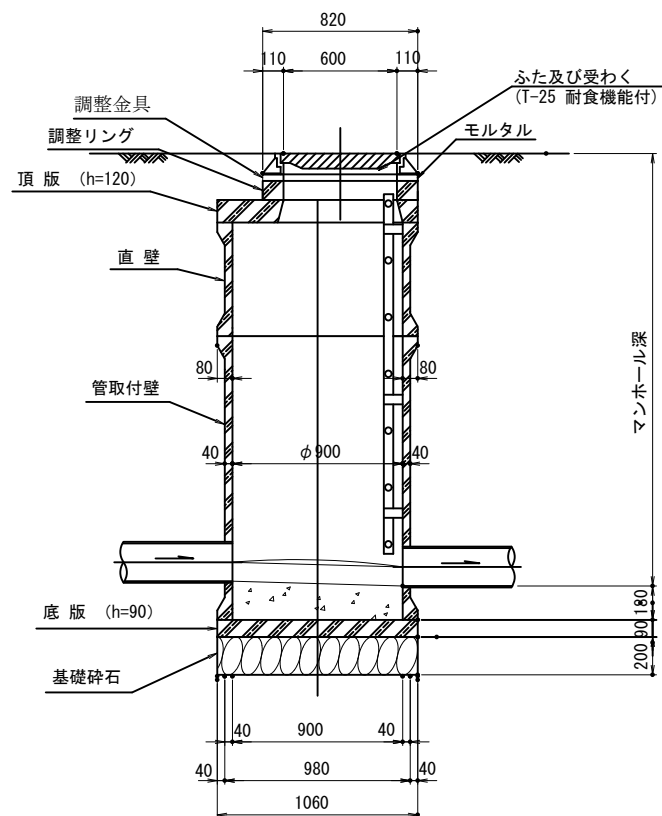


寸法表

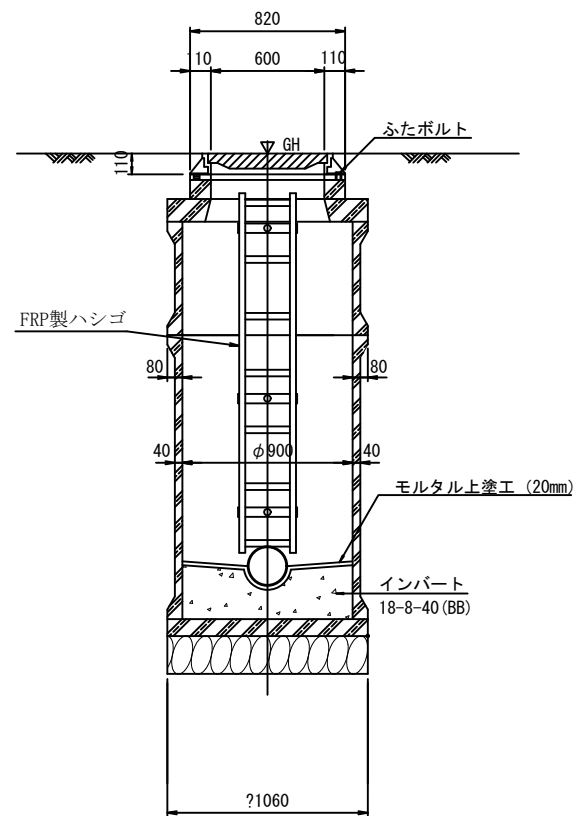
種類	H (mm)				
調整リング	50	100	150		
直壁	300	600	900	1200	1500
管取付壁	300	600	900	1200	1500

※鉄蓋の仕様については、津市認定マンホール蓋（市章入り）とする。

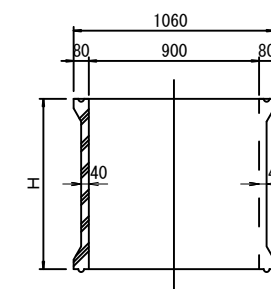
①---①断面
S=1/20



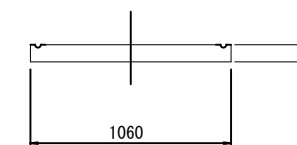
②---②断面
S=1/20



直壁(管取付壁)
S=1/20



底版
S=1/20



※ マンホール深2m以上の場合に、転落防止梯子を設置すること。

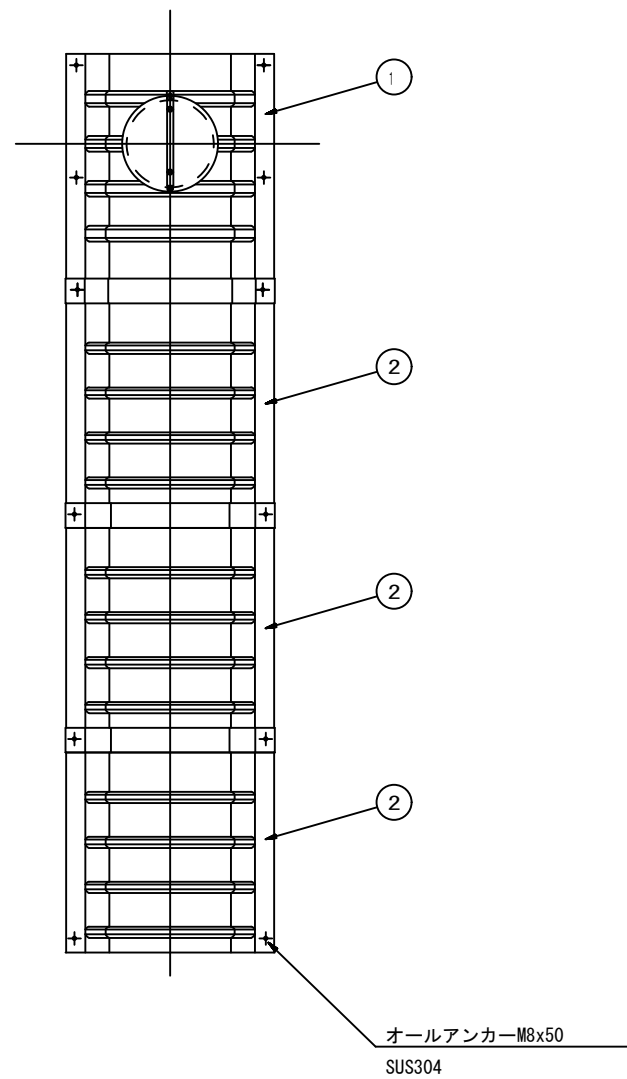
※、この図面はA1サイズを原寸とする

工事名	令和3年度 下工公補第8号 北部第17-2-1汚水幹線築造工事		
施工箇所名	津市 長岡町 地内		
図面名	組立1号レジンマンホール構造図		
縮尺	1:20	図面番号	24 / 26
事務所名	津市上下水道事業局下水道工務課		

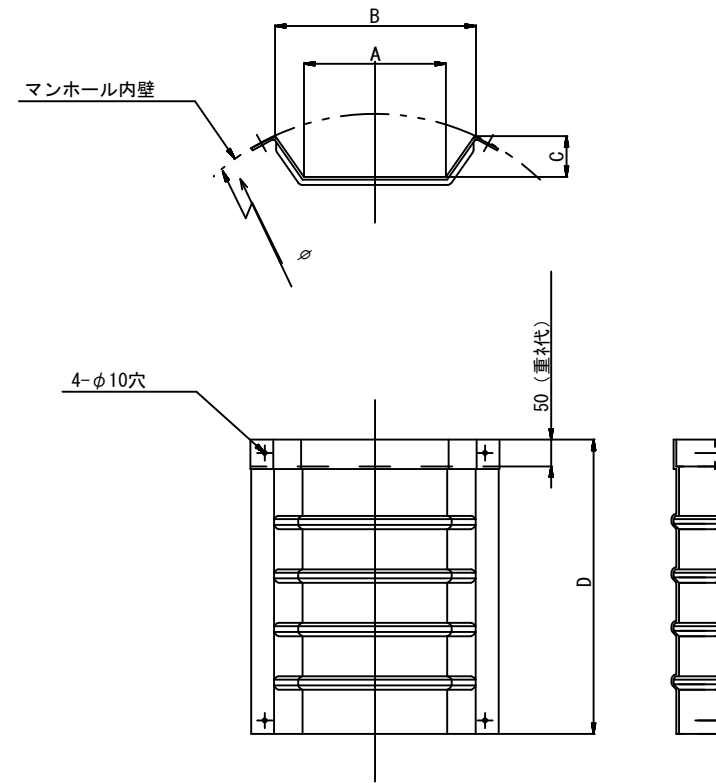
副管工詳細図

(内副管 飛散防止板)

据付例

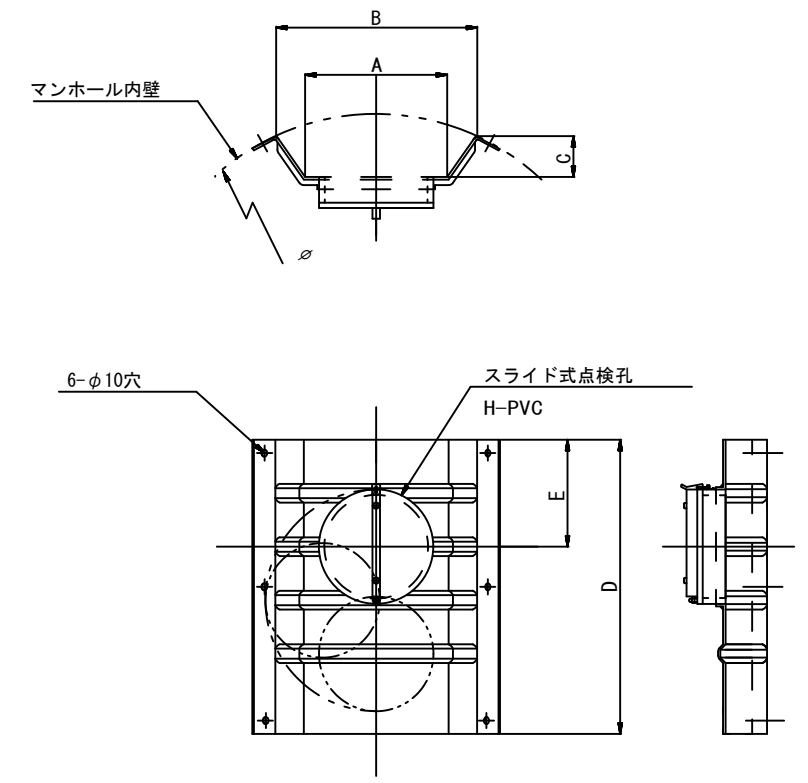


飛散防止板 TB



飛散防止板 TA

(点検孔付)



単位mm

品番	A	B	C	D	E
TA/B-100	150	210	43	550	200
TA/B-150/200	265	375	77	550	200
TA/B-300	307	460	134	500	250

参 考

※この図面はA1サイズを原寸とする。

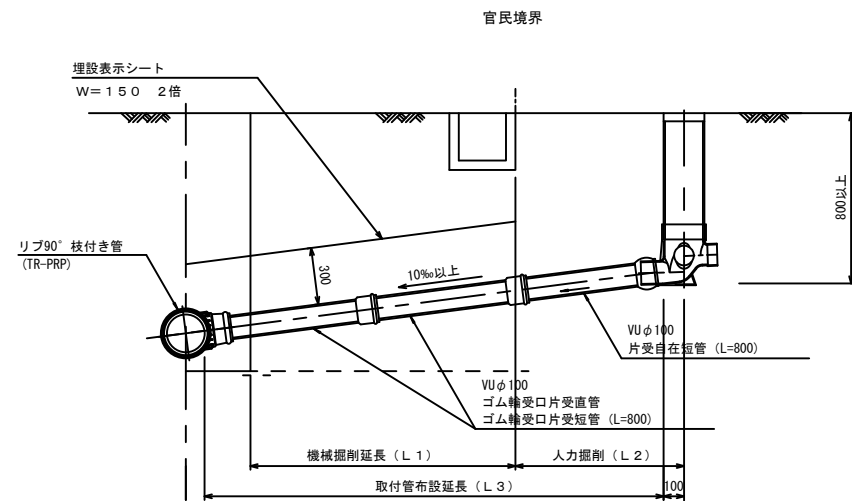
工事名	令和3年度 下工公補第8号 北部第17-2-1汚水幹線築造工事
施工箇所名	津市 長岡町 地内
図面名	副管工詳細図(内副管 飛散防止板)
縮尺	— 図面番号 25 / 26
事業所名	津市上下水道事業局下水道工務課

取付管布設標準図

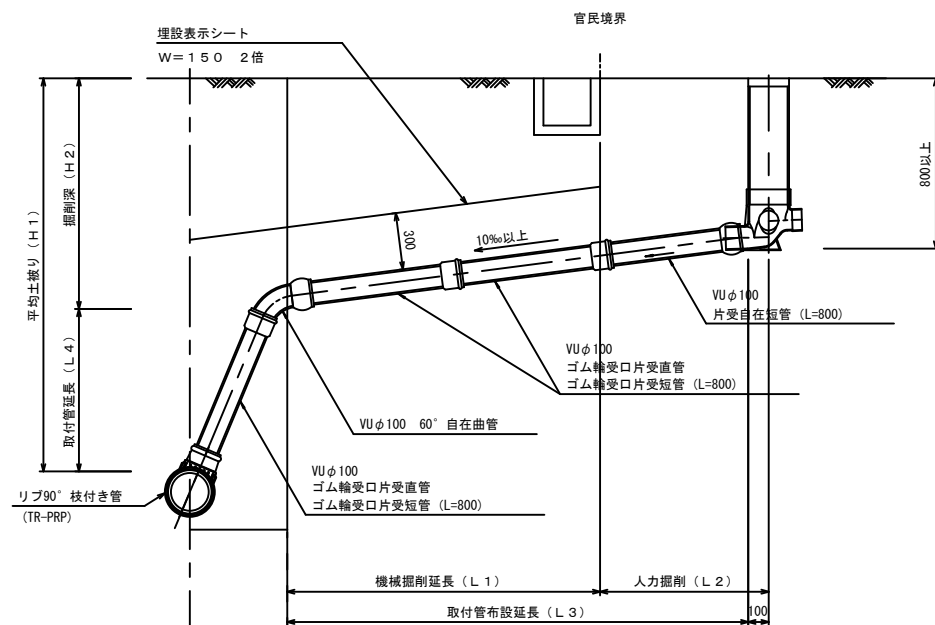
(リブ本管)

S=1/20

Aタイプ



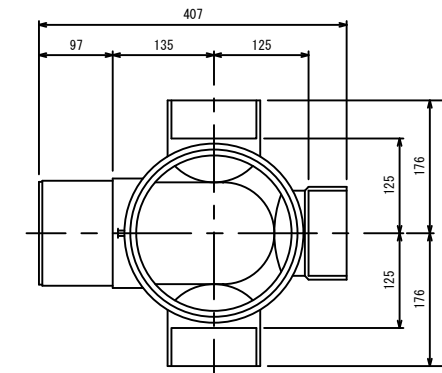
Bタイプ



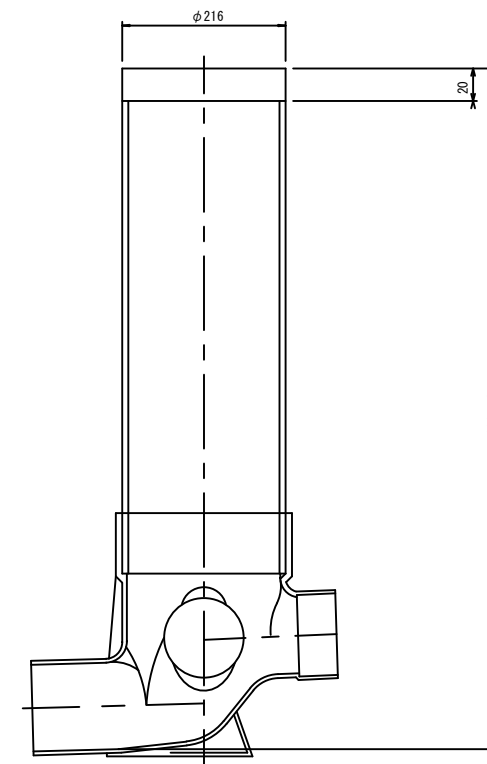
汚水樹 構造図 S=1/5

平面図

(参考)



断面図



※この図面はA1サイズを原寸とする。

工事名	令和3年度 下工公補第8号 北部第17-2-1 汚水幹線築造工事
施工箇所名	津市 長岡町 地内
図面名	取付管布設標準図 (リブ本管)
縮尺	図示 図面番号 26 / 26
事業所名	津市上下水道事業局下水道工務課