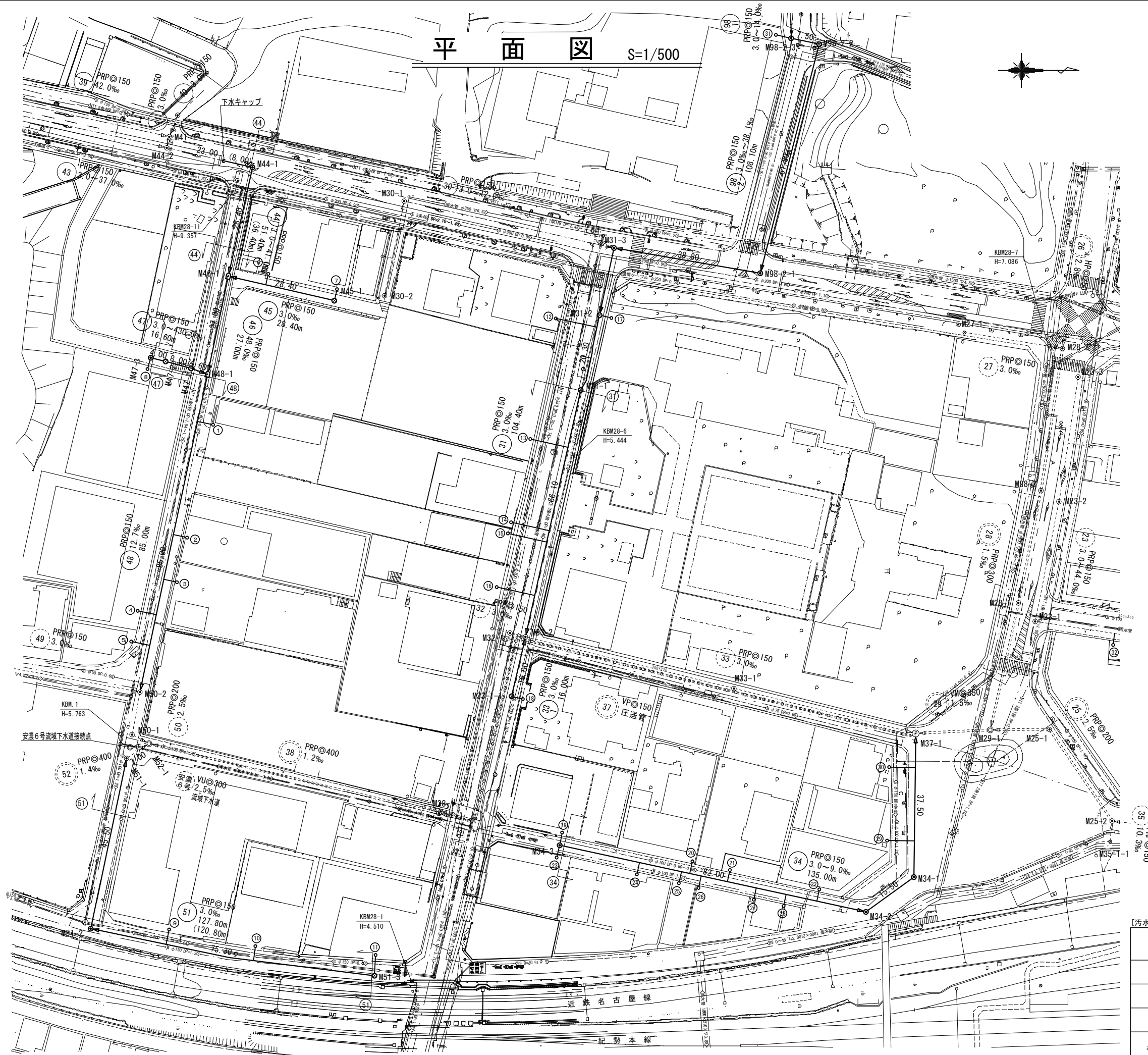


平面図 S=1/500

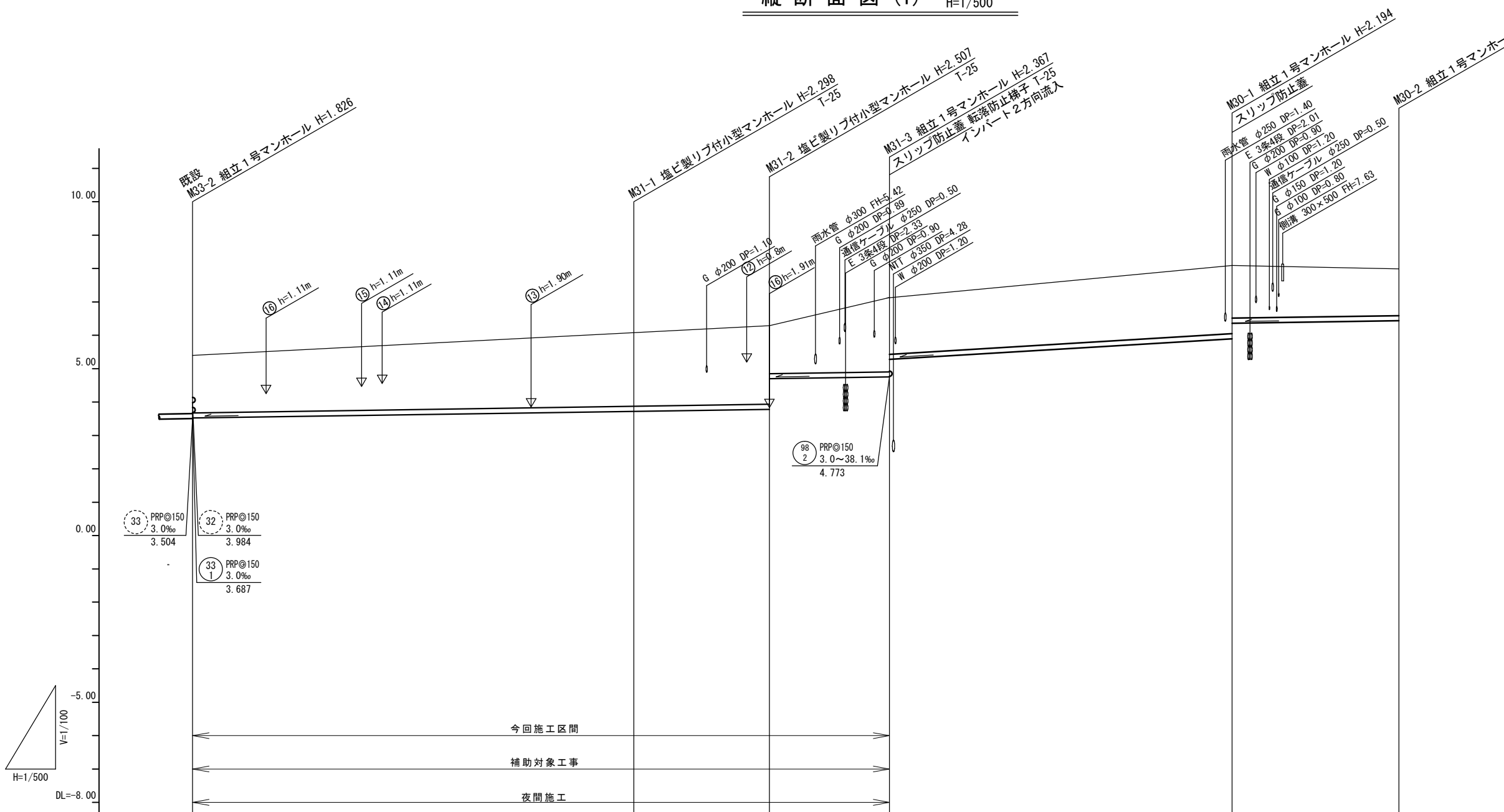


凡例	
記号	名称
◎	組立2号マンホール
●	組立1号マンホール
□	組立A1号マンホール
⊗	塩ビ製リブ付小型マンホール
⊙	マンホールポンプ
→	設計路線
→	計画路線
→	既設路線
→	圧送管
○	公共汚水樹

[汚水] ※この図面はA1サイズを原寸とする。

工事名	令和3年度 下工公補第17号 津北部第14処理区分区公共下水道工事(その1)
施工箇所名	津市 広明町 地内
図面名	平面図
縮尺	1:500
図面番号	1 / 21
事業所名	津市上下水道事業局下水道工務課

縦断面図(1) V=1/100
H=1/500



勾配	3.0‰				12.0‰		3.0‰	
路線番号	31 PRP@150 3.0‰ 104.40m				30 PRP@150 3.0~12.0‰ 76.70m			
掘削深	1.91	2.40	2.61 1.69	2.47 1.95	2.30 1.83	1.66		
土被り	1.65	2.15	2.95 1.44	2.21 1.69	2.04 1.58	1.40		
管底高	3.524	3.722	3.783 4.699	4.753 5.276	5.896 6.362	6.437		
地盤高	5.33	6.02	6.29	7.12	8.09	7.99		
追加距離	0.00	66.10	86.40	104.40	156.10	181.10		
単距離	0.00	66.10	20.30	18.00	51.70	25.00		
測点	既設 M33-2	M31-1	M31-2	M31-3	M30-1	M30-2		

路線番号

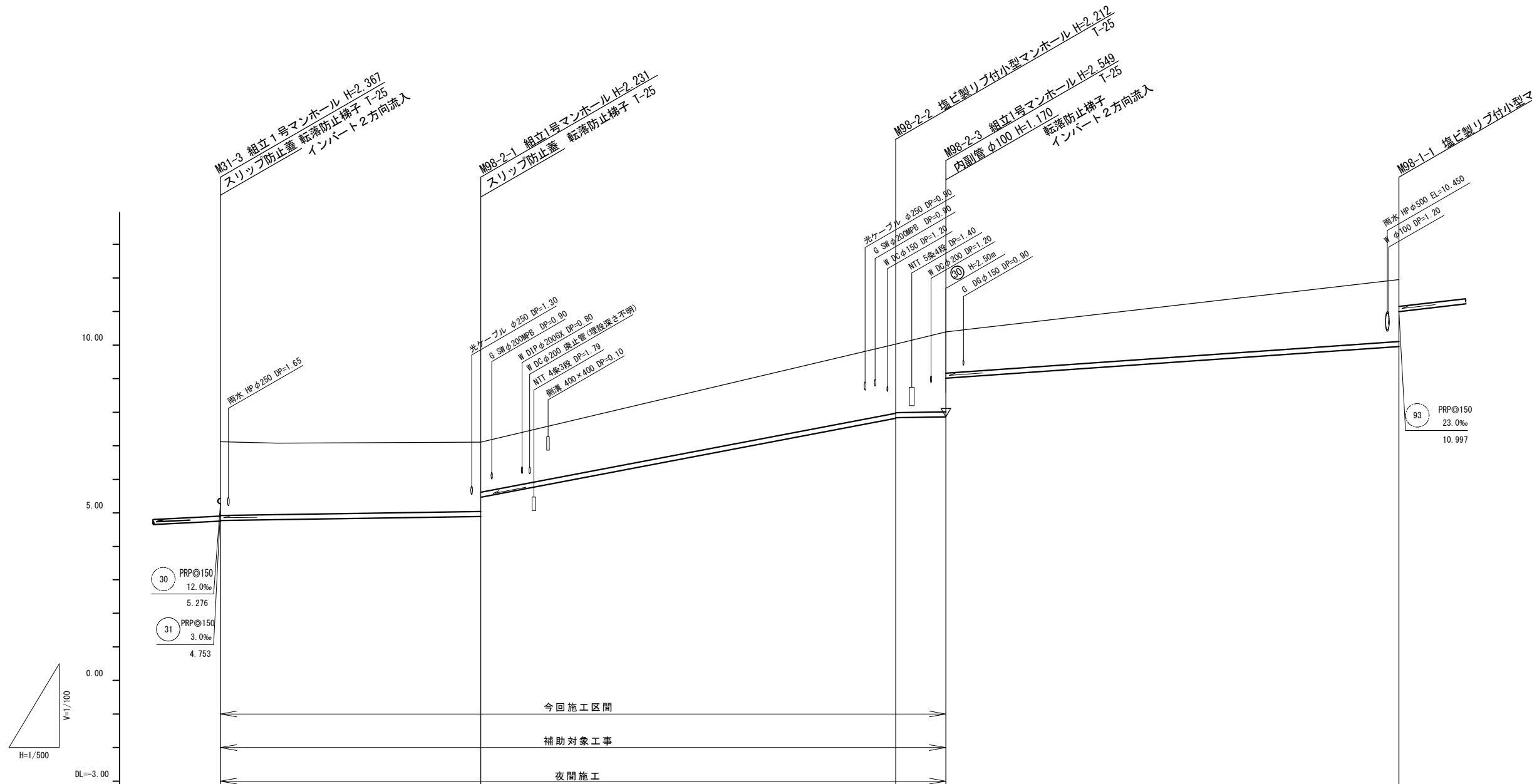
31	30				

※この図面はA2サイズを原寸とする。

工事名	令和3年度 下工公補第17号 津北部第14処理分区公共下水道工事(その1)		
施工箇所名	津市 広明町 地内		
図面名	縦断面図(1)		
縮尺	V=1/100 H=1/500	図面番号	2 / 21
事業所名	津市上下水道事業局下水道工務課		

縦断面図(2)

V=1/100
H=1/500



勾配	3.0‰		38.1‰		3.0‰		14.0‰	
路線番号	98/2 PRPφ150 3.0~38.1‰ 108.10m		98/1 PRPφ150 14.0‰ 67.50m					
掘削深	2.45	2.33 1.76	2.32	2.05 1.48			2.10	
土被り	2.19	2.08 1.50	2.06	2.40 1.23			1.84	
管底高	4.773	4.889 5.463	7.818	7.841 9.011			9.956	
地盤高	7.12	7.12	10.03	10.39			11.95	
追加距離	0.00	38.80	100.60	108.10			175.60	
単距離	0.00	38.80	61.80	7.50			67.50	
測点	M31-3	M98-2-1	M98-2-2	M98-2-3			M98-1-1	

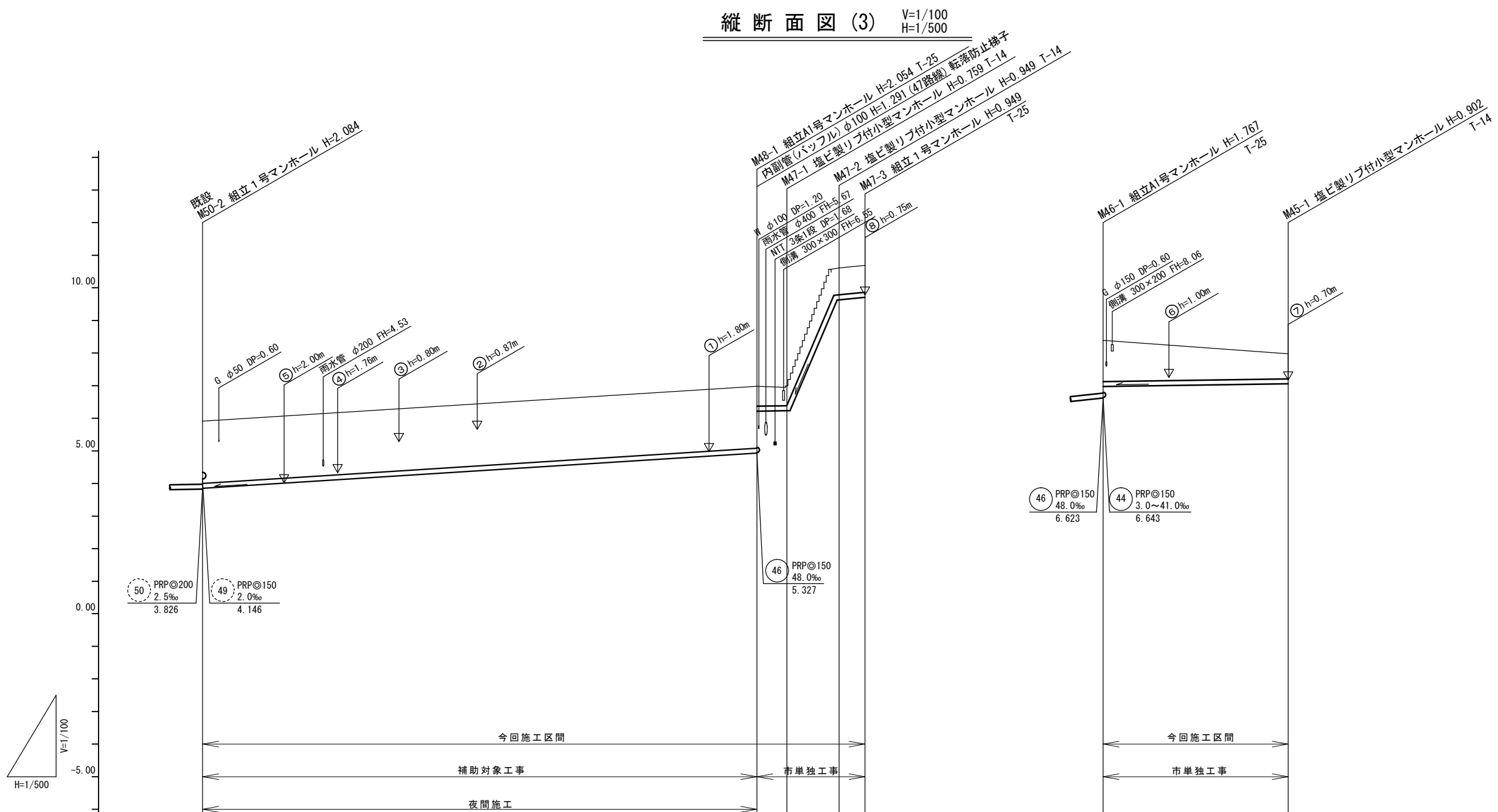
路線番号

98/2	98/1				

※この図面はA2サイズを原寸とする。

工事名	令和3年度 下工公補第17号 津北部第14処理分区公共下水道工事(その1)		
施工箇所名	津市 広明町 地内		
図面名	縦断面図(2)		
縮尺	V=1/100 H=1/500	図面番号	3 / 21
事業所名	津市上下水道事業局下水道工務課		

縦断面図 (3) V=1/100
H=1/500



勾配	12.7‰		3.0‰				430.0‰		20.0‰		3.0‰	
路線番号	PRP◎150 48 12.7‰ 85.00m		PRP◎150 47 3.0~430.0‰ 16.60m						PRP◎150 45 3.0‰ 28.40m			
掘削深	2.17		2.16 0.87		0.86		1.05		1.05		1.50	
土被り	1.91		1.90 0.61		0.61		0.80		0.80		1.24	
管底高	3.846		4.926 6.217		6.231		9.671		9.751		6.993	
地盤高	5.91		6.98		6.99		10.62		10.70		8.39	
追加距離	0.00		85.00		89.60		97.60		101.60		0.00	
単距離	0.00		85.00		4.60		8.00		4.00		0.00	
測点	既設 M50-2		M48-1		M47-1		M47-2		M47-3		M46-1	
											M45-1	

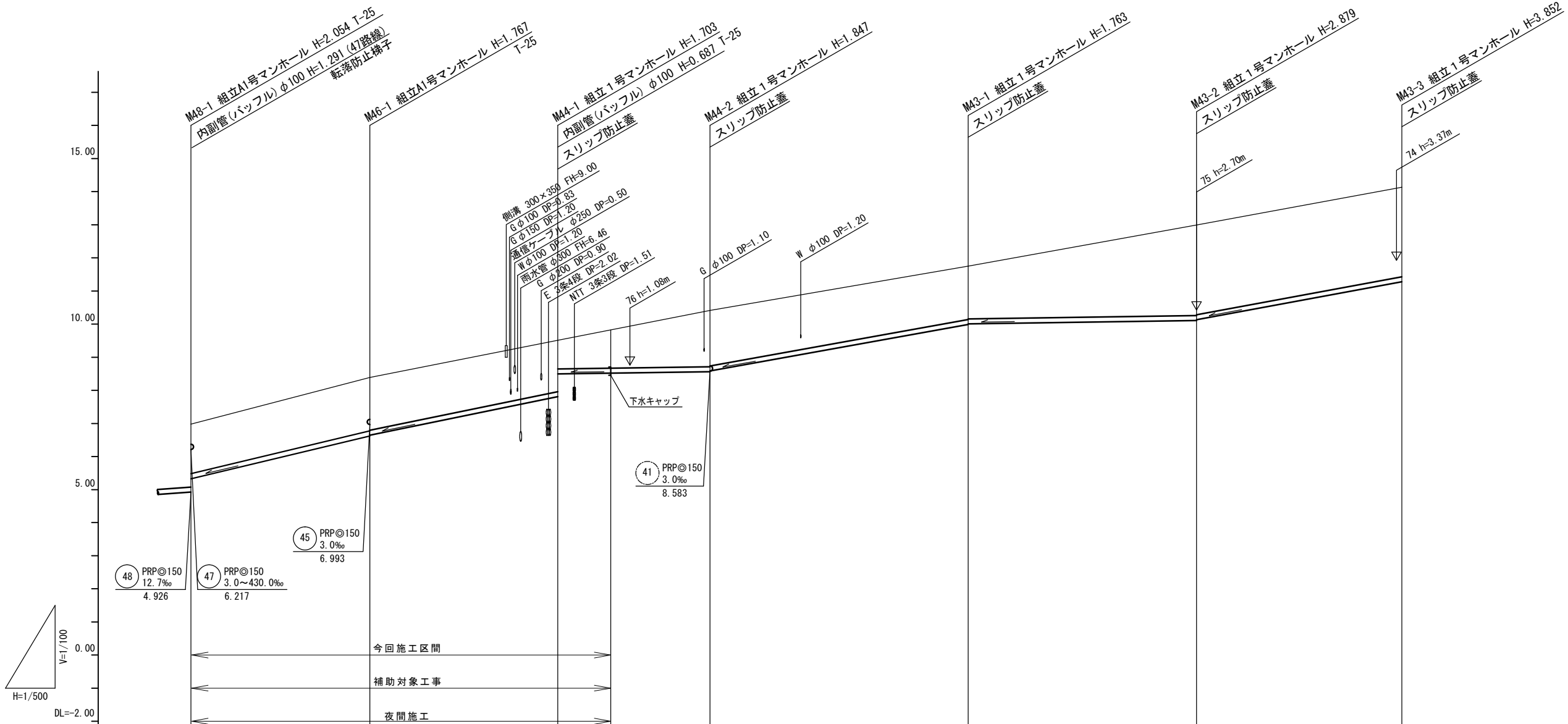
路線番号

48	47	45		

※この図面はA2サイズを原寸とする。

工事名	令和3年度 下工公補第17号 津北部第14処理分区公共下水道工事(その1)		
施工箇所名	津市 広明町 地内		
図面名	縦断面図(3)		
縮尺	V=1/100 H=1/500	図面番号	4 / 21
事業所名	津市上下水道事業局下水道工務課		

縦断面図(4) V=1/100
H=1/500



勾配	48.0‰		41.0‰		3.0‰	36.0‰		3.0‰	37.0‰	
路線番号	46 PRP@150 48.0‰ 27.00m		44 PRP@150 3.0~41.0‰ 51.40m (36.40m)			43 PRP@150 3.0~37.0‰ 104.50m				
掘削深	1.76	1.87 1.85	1.81 1.12	1.26	1.95 1.93	1.87 1.85	2.98 2.96	2.96		
土被り	1.50	1.61 1.59	1.55 0.86	1.00	1.69 1.67	1.61 1.59	2.73 2.71	2.70		
管底高	5.327	6.623 6.643	7.807 8.494	8.518	8.563 8.583	9.987 10.007	10.111 10.131	11.278		
地盤高	6.98	8.39	9.51	9.67	10.41	11.75	12.99	14.13		
追加距離	0.00	27.00	55.40		78.40	117.40	151.90	182.90		
単距離	0.00	27.00	28.40 (8.00)		23.00 (15.00)	39.00	34.50	31.00		
測点	MA8-1	MA6-1	MA4-1	-8.00	MA4-2	MA3-1	MA3-2	MA3-3		

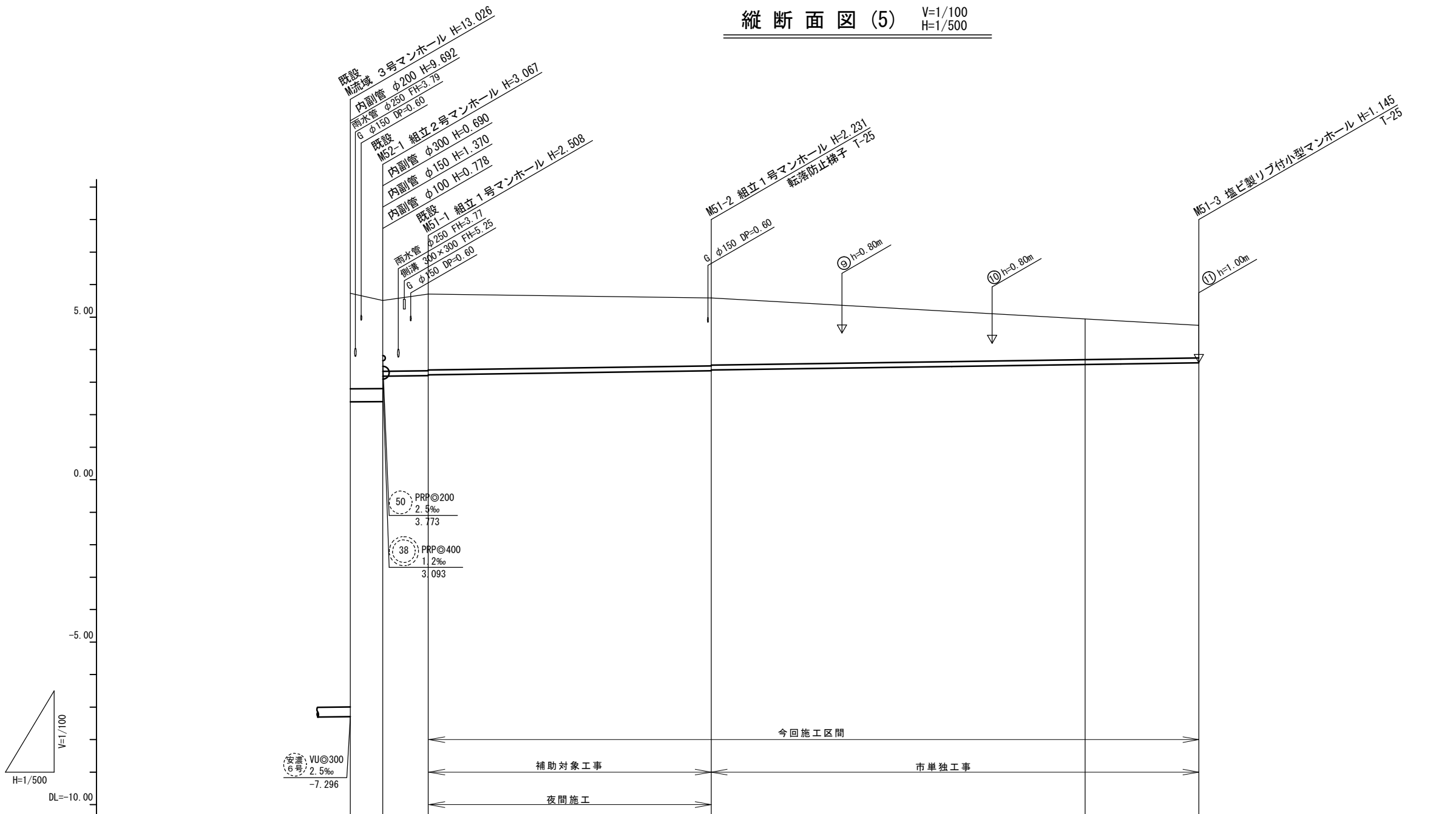
路線番号

46	44	43			

※この図面はA2サイズを原寸とする。

工事名	令和3年度 下工公補第17号 津北部第14処理分区公共下水道工事(その1)		
施工箇所名	津市 広明町 地内		
図面名	縦断面図(4)		
縮尺	V=1/100 H=1/500	図面番号	5 21
事業所名	津市上下水道事業局下水道工務課		

縦断面図 (5) V=1/100
H=1/500



		48.0‰			3.0‰			
路線番号		52	PRP@400 1.4‰ 5.15m		51	PRP@150 3.0‰ 127.80m (120.80m)		
掘削深		3.49	3.22 2.39	2.61 2.59	2.33 2.31	1.50	1.25	
土被り		2.93	2.66 2.14	2.36 2.34	2.08 2.06	1.25	0.99	
管底高		2.396	2.403 3.181	3.202 3.222	3.359 3.379	3.552	3.605	
地盤高		5.73	5.47	5.71	5.59	4.95	4.75	
追加距離		0.00	5.15	12.15	57.65	132.95		
単距離		0.00	5.15	7.00	45.50	75.30 (57.50)	17.80	
測点		既設 M流域	既設 MS2-1	既設 MS1-1	MS1-2	新規 M51-2	MS1-3	

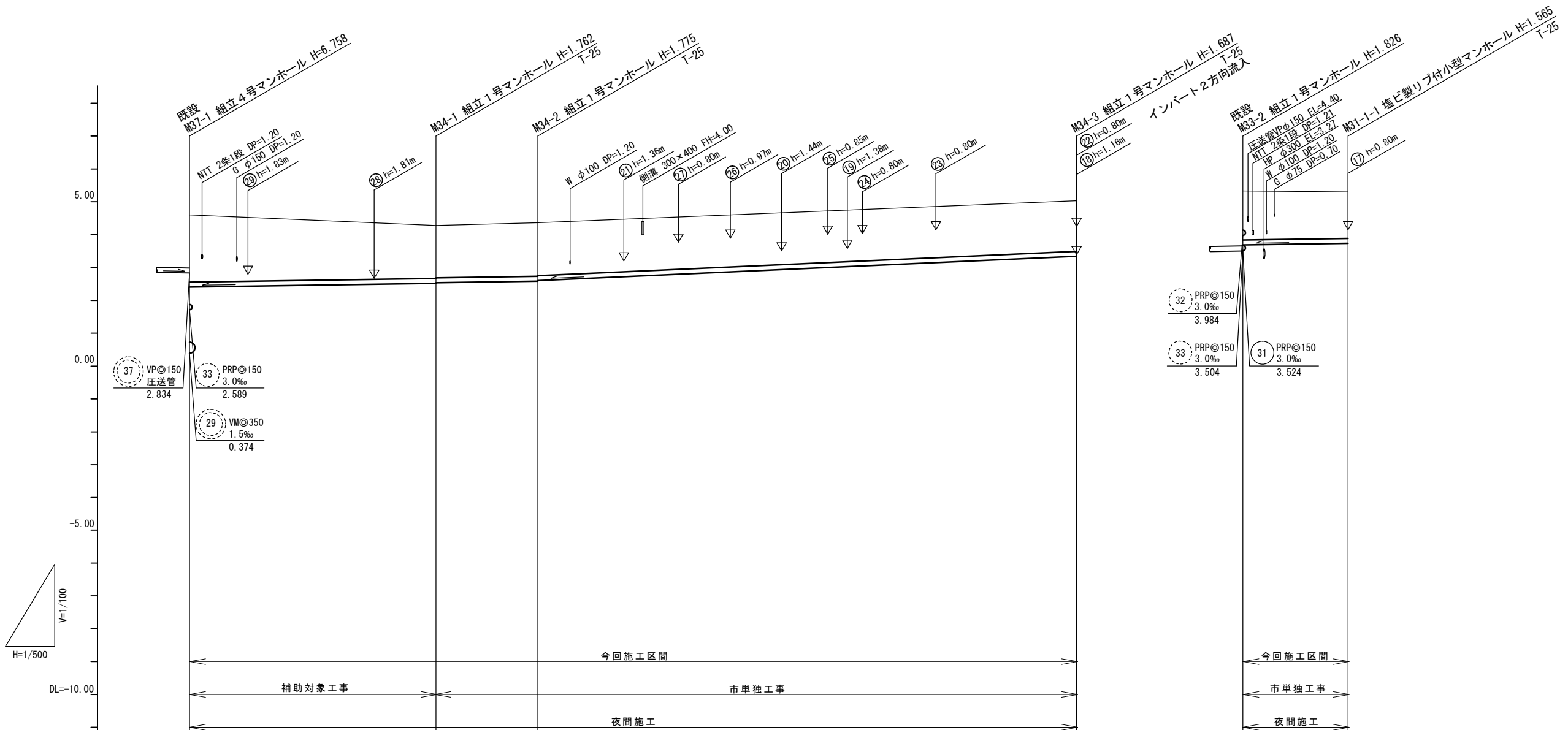
路線番号

52	51				
----	----	--	--	--	--

※この図面はA2サイズを原寸とする。

工事名	令和3年度 下工公補第17号 津北部第14処理分区公共下水道工事(その1)		
施工箇所名	津市 広明町 地内		
図面名	縦断面図(5)		
縮尺	V=1/100 H=1/500	図面番号	6 21
事業所名	津市上下水道事業局下水道工務課		

縦断面図(6) V=1/100
H=1/500



勾配	3.0%			9.0%		
路線番号	34 PRPφ150 3.0~9.0% 135.00m			33 PRPφ150 3.0% 16.00m		
掘削深	2.30	1.87 1.85	1.88 1.86	1.79	1.75	1.67
土被り	2.04	1.61 1.59	1.62 1.60	1.53	1.49	1.41
管底高	2.405	2.518 2.538	2.585 2.605	3.343	3.687	3.735
地盤高	4.60	4.28	4.36	5.03	5.33	5.30
追加距離	0.00	37.50	53.00	135.00	0.00	16.00
単距離	0.00	37.50	15.50	82.00	0.00	16.00
測点	既設 M37-1	M34-1	M34-2	M34-3	既設 M33-2	M31-1-1

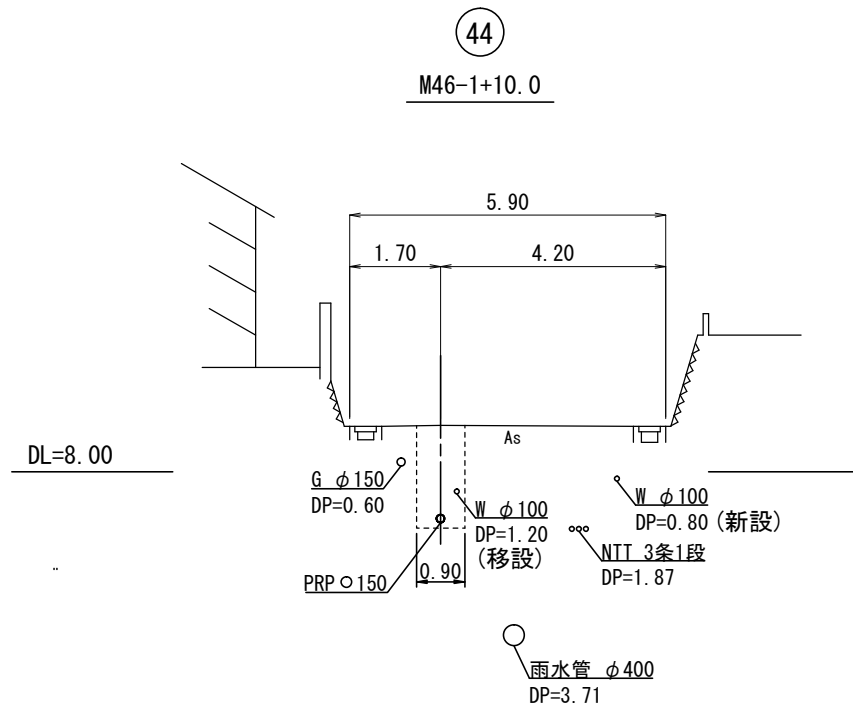
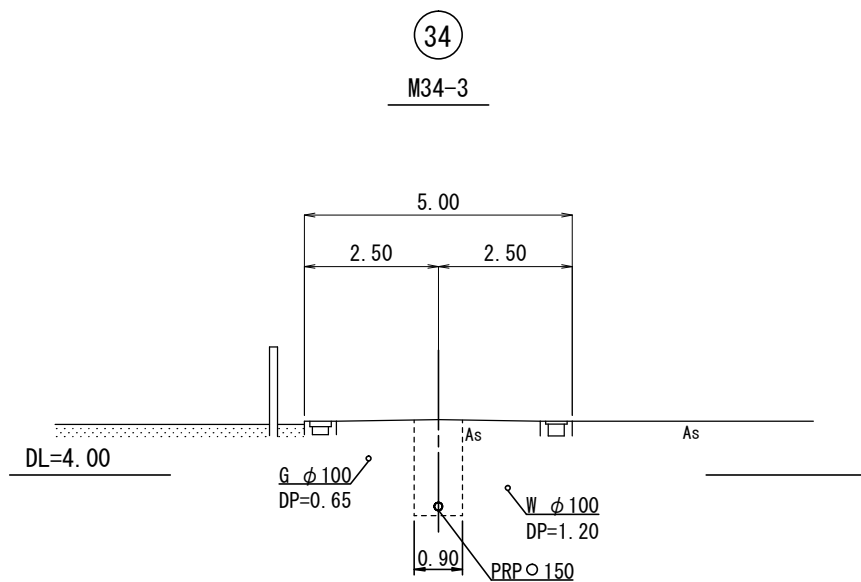
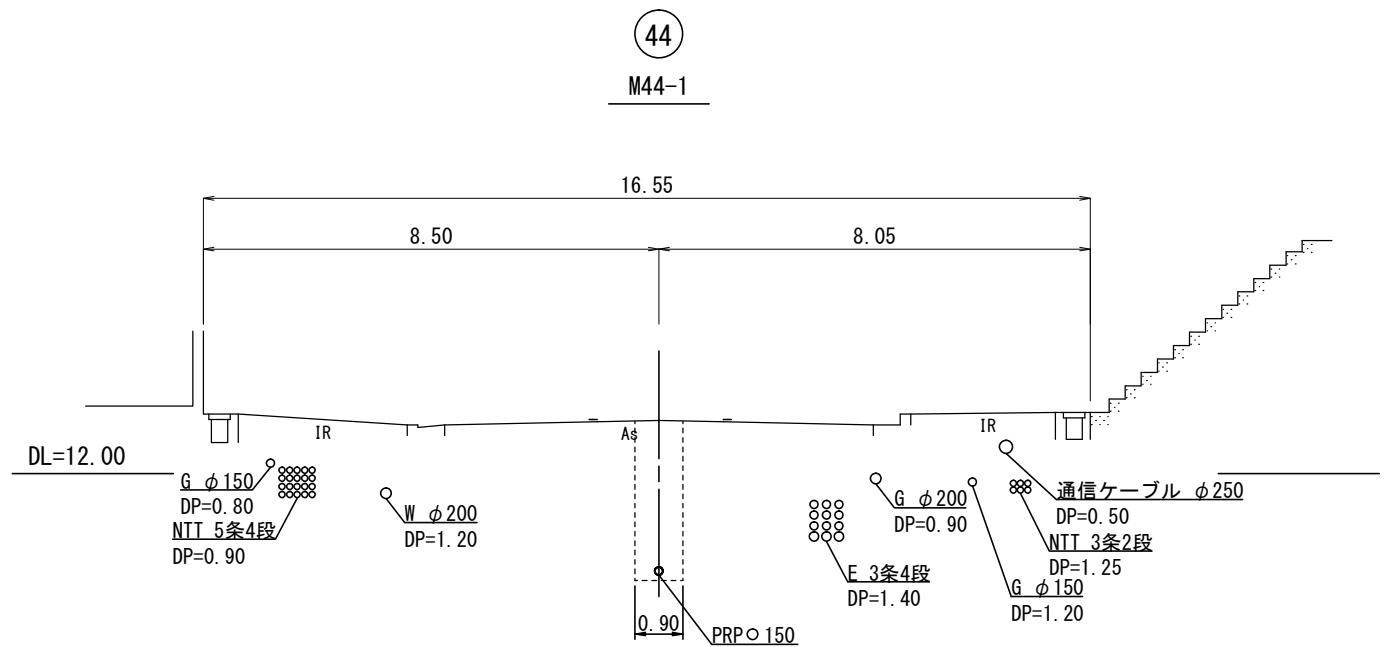
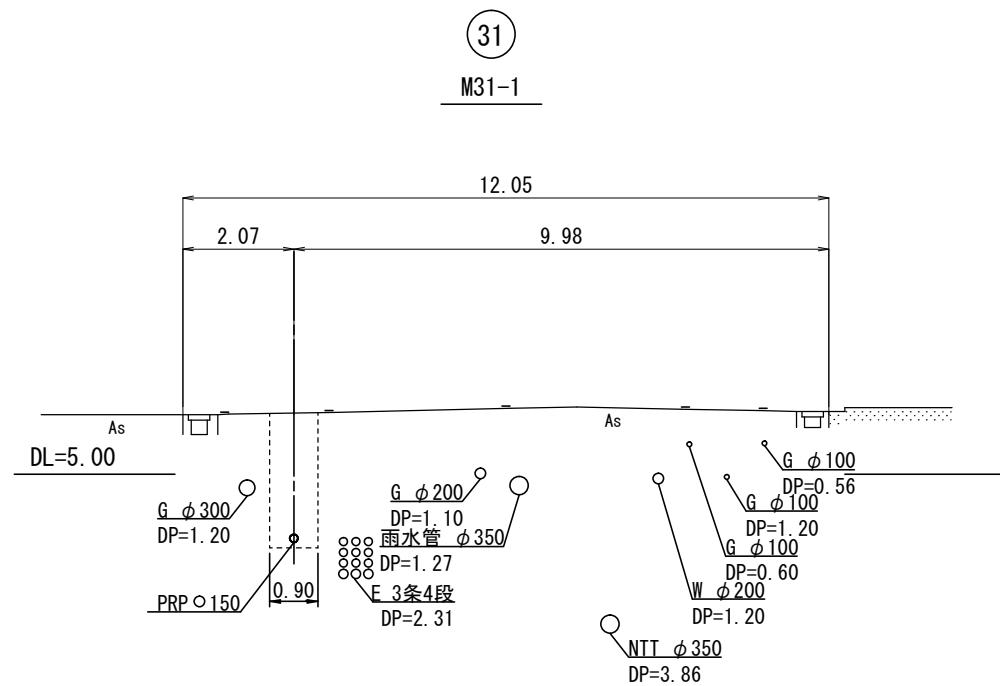
路線番号

34	33				
----	----	--	--	--	--

※この図面はA2サイズを原寸とする。

工事名	令和3年度 下工公補第17号 津北部第14処理分区公共下水道工事(その1)		
施工箇所名	津市 広明町 地内		
図面名	縦断面図(6)		
縮尺	V=1/100 H=1/500	図面番号	7 21
事業所名	津市上下水道事業局下水道工務課		

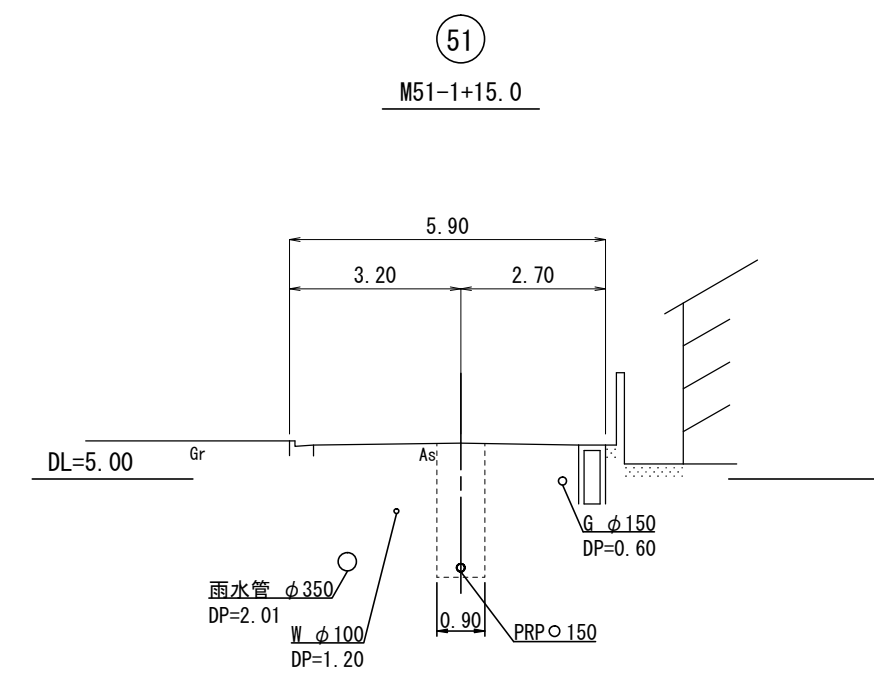
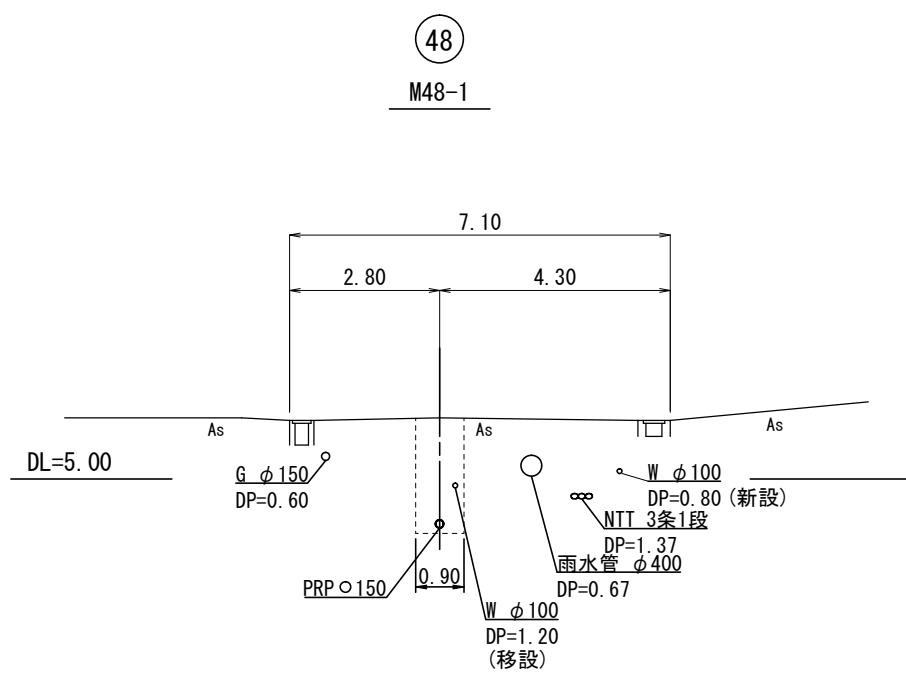
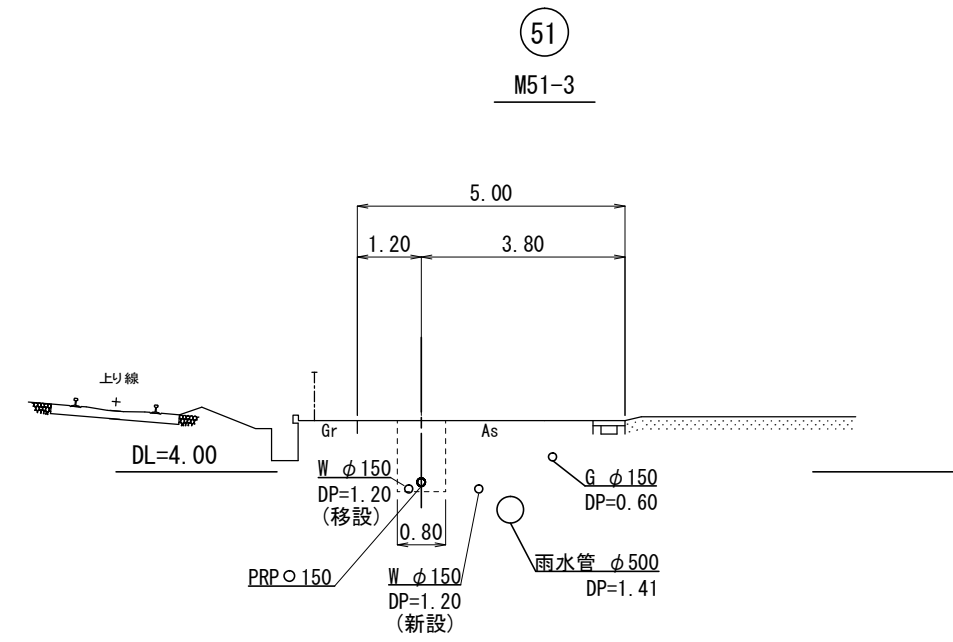
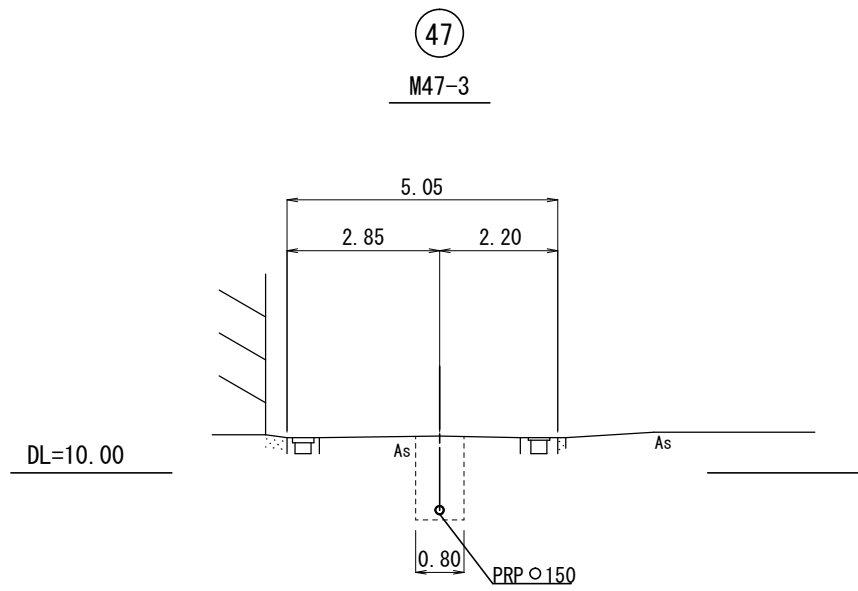
横断面図(1) S=1/100



※この図面はA2サイズを原寸とする。

工事名	令和3年度 下工公補第17号 津北部第14処理分区公共下水道工事(その1)		
施工箇所名	津市 広明町 地内		
図面名	横断面図(1)		
縮尺	1/100	図面番号	8 / 21
事業所名	津市上下水道事業局下水道工務課		

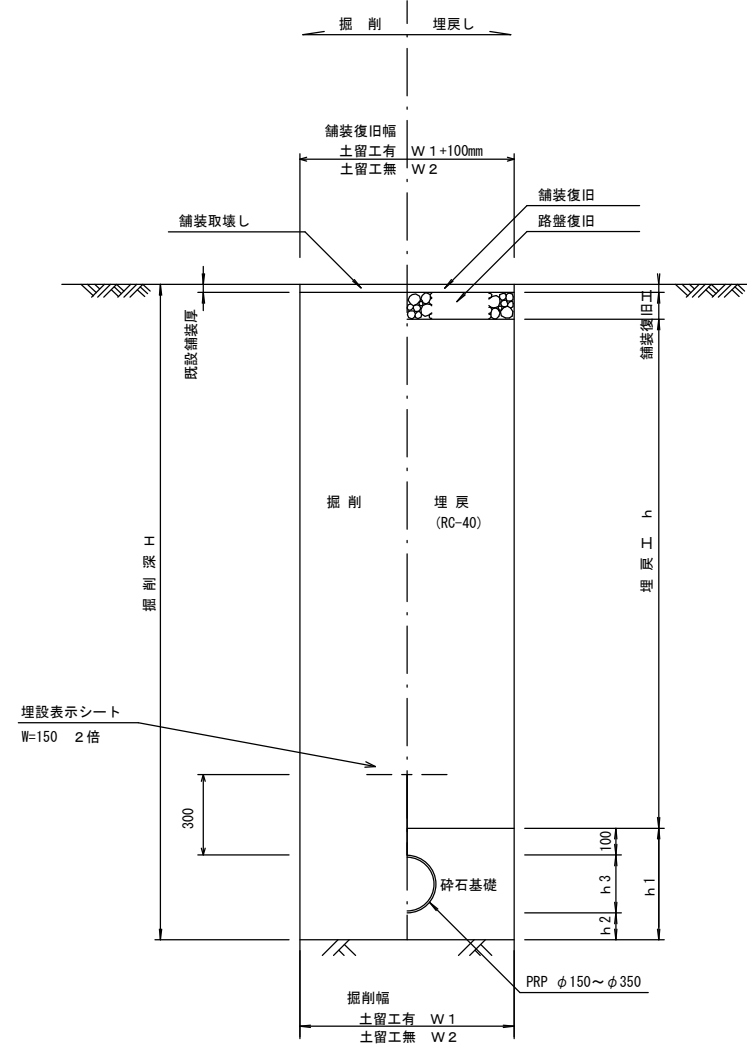
横断面図(2) S=1/100



※この図面はA2サイズを原寸とする。

工事名	令和3年度 下工公補第17号 津北部第14処理分区公共下水道工事(その1)		
施工箇所名	津市 広明町 地内		
図面名	横断面図(2)		
縮尺	1/100	図面番号	9 / 21
事業所名	津市上下水道事業局下水道工務課		

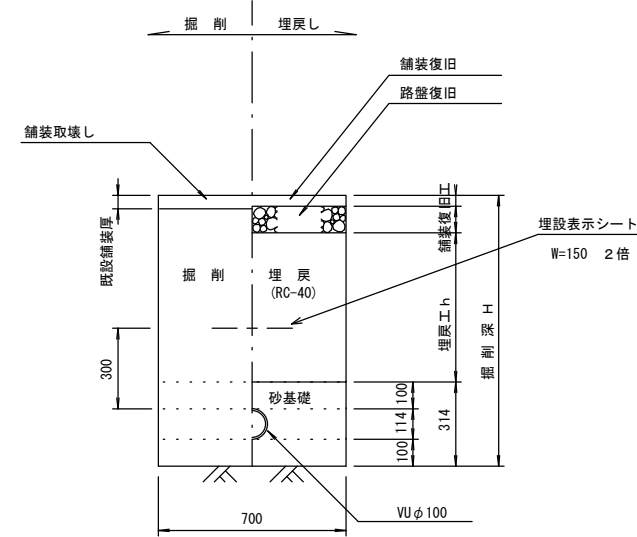
土工定規図 S=1/20
(リブ本管) 参考



寸法表

管径	寸法			普通地盤 h2	h3
	土留工有 W1	土留工無し W2	h1		
○ φ150	900	800	356	100	156
φ200	900	800	406	100	206
φ250	1000	900	506	150	256
φ300	1000	900	557	150	307
φ350	1100	1000	607	150	357

取付管土工定規図 S=1/20
参考



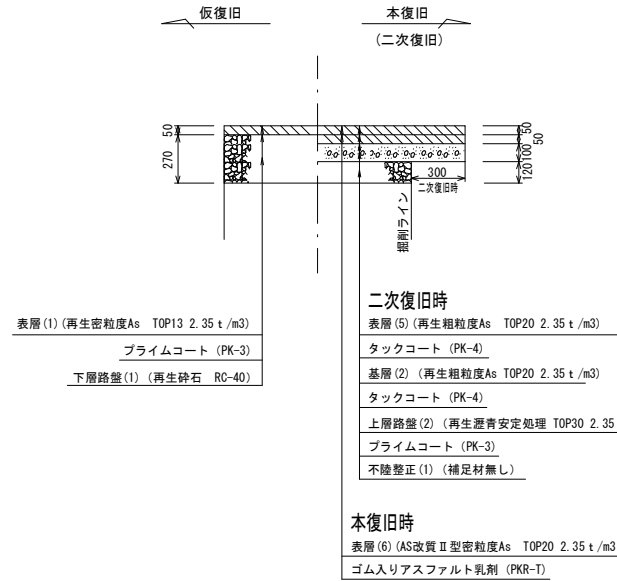
※この図面はA2サイズを原寸とする。 参考

工事名	令和3年度 下工公補第17号 津北部第14処理分区公共下水道工事(その1)		
施工箇所名	津市 広明町 地内		
図面名	土工定規図(リブ本管), 取付管土工定規図		
縮尺	1/20	図面番号	11 / 21
事業所名	津市上下水道事業局下水道工務課		

舗装復旧工定規図 S=1/30

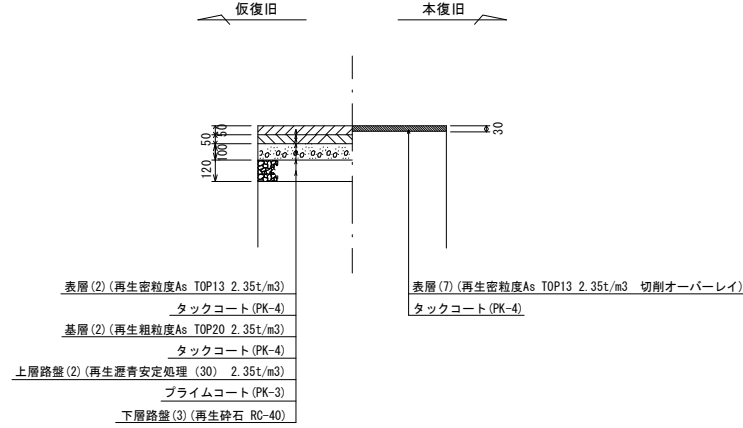
舗装(1)

県道部
(主要地方道津製線 新交通)
44路線 (M44-1付近)
98-2路線 (M31-3~M98-2-1付近)



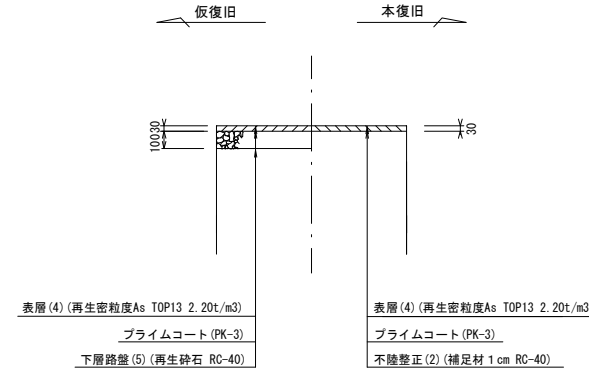
舗装(3)

市道部(2)
34路線 (M37-1~M34-1付近)



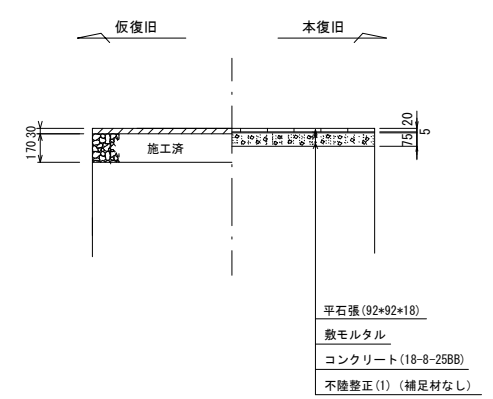
舗装(5)

歩道部
98-2路線 (M98-2-1~M98-2-2付近)



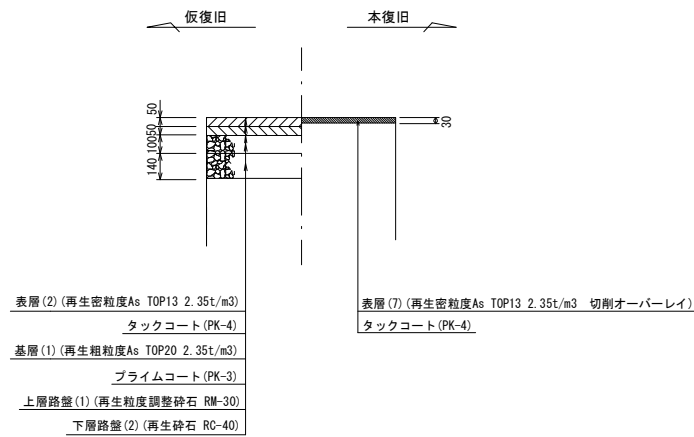
舗装(7)

歩道部
35路線



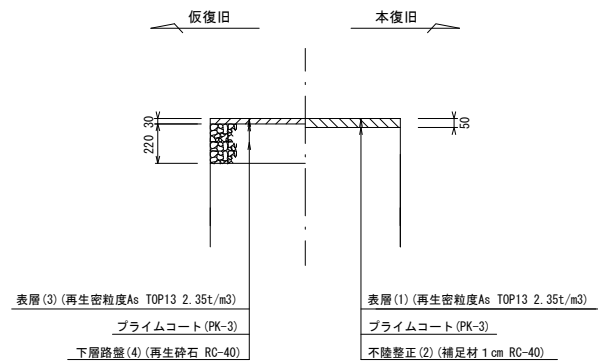
舗装(2)

市道部(1)
31路線、33-1路線
51路線 (上水道管移設箇所)



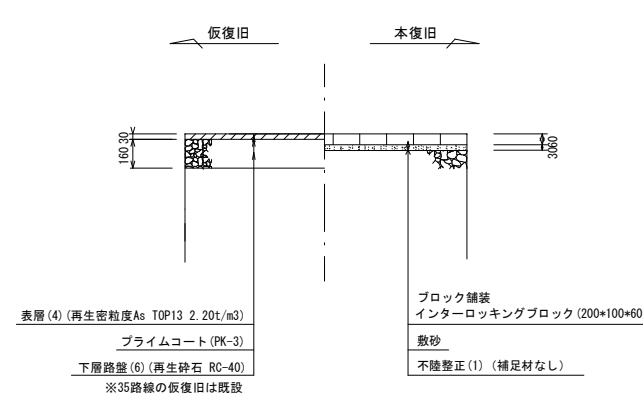
舗装(4)

市道部・県道部
34路線 (M34-1~M34-3付近)
38路線、44路線 (M46-1~M44-1付近)
45路線、46路線、47路線
48路線、49路線
51路線 (M51-1~M51-3付近)



舗装(6)

歩道部
35路線
98-2路線 (M98-2-1付近)



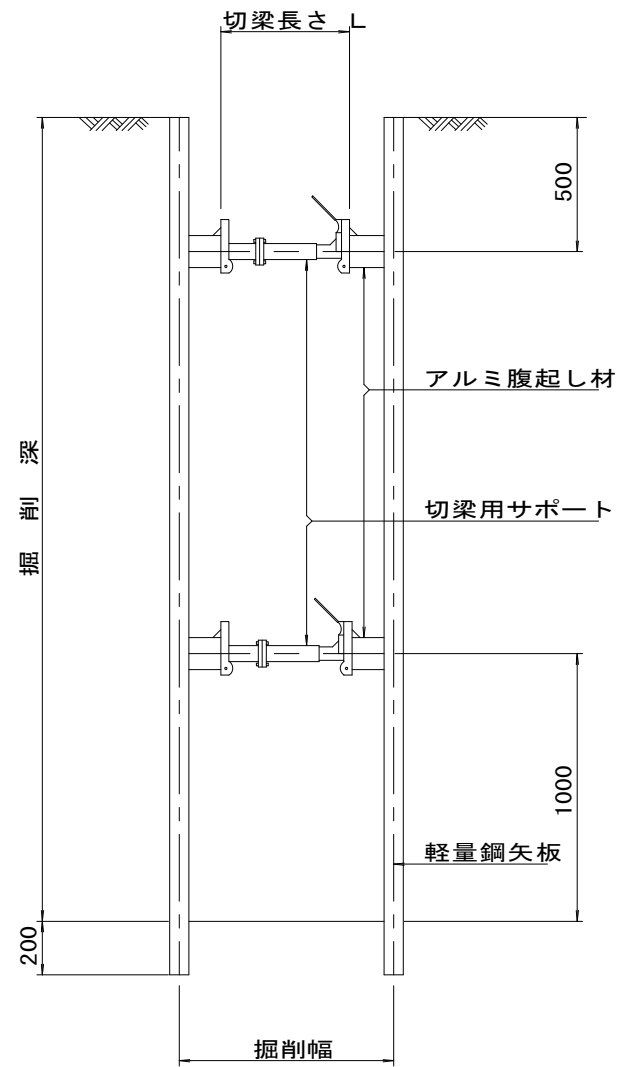
※この図面はA2サイズを原寸とする。

工事名	令和3年度 下工公補第17号 津北部第14処理分区公共下水道工事(その1)		
施工箇所名	津市 広明町 地内		
図面名	舗装復旧工		
縮尺	1/30	図面番号	12 / 21
事業所名	津市上下水道事業局下水道工務課		

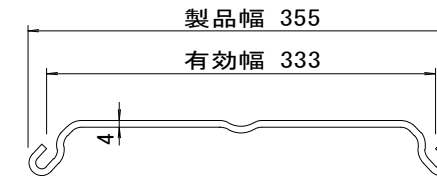
土留工標準図 (参考)

(軽量金属支保材使用の場合)

断面図
S = 1 / 20



軽量鋼矢板 標準図
S = 1 / 5

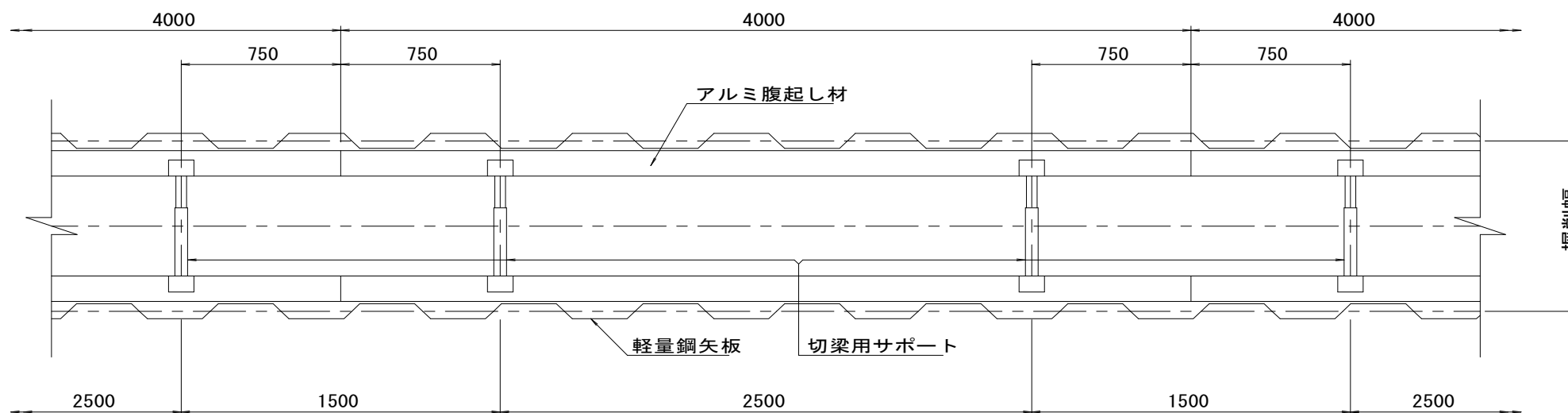


支保工段数表

掘削深 (m)	矢板長 (m)	支保工段数 (段)
1.5 < H ≤ 1.8	2.0	1
1.8 < H ≤ 2.0	2.5	1
2.0 < H ≤ 2.3	2.5	2
2.3 < H ≤ 2.8	3.0	2
2.8 < H ≤ 3.3	3.5	2
3.3 < H ≤ 3.5	4.0	2
3.5 < H ≤ 3.8	4.0	3

※ マンホール部掘削時には、掘削深に応じた軽量鋼矢板を使用すること。

平面図
S = 1 / 20

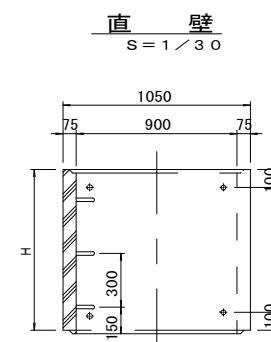
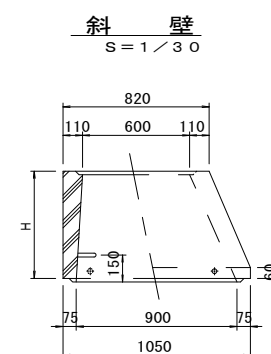
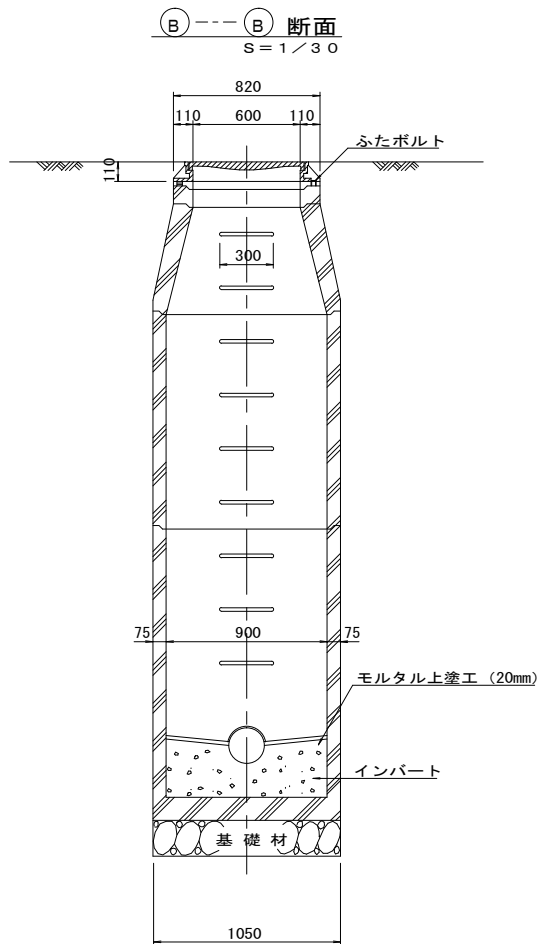
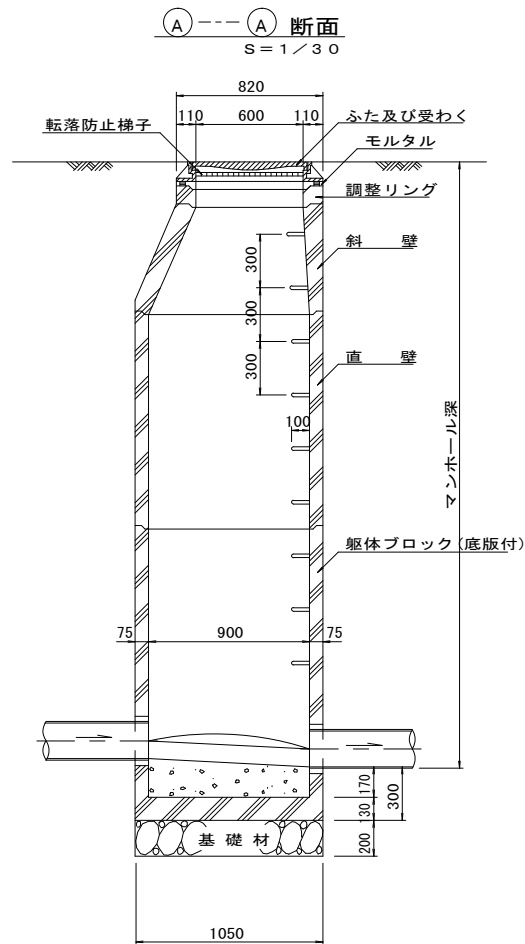
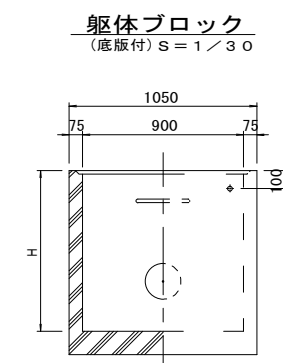
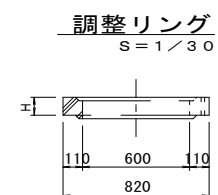
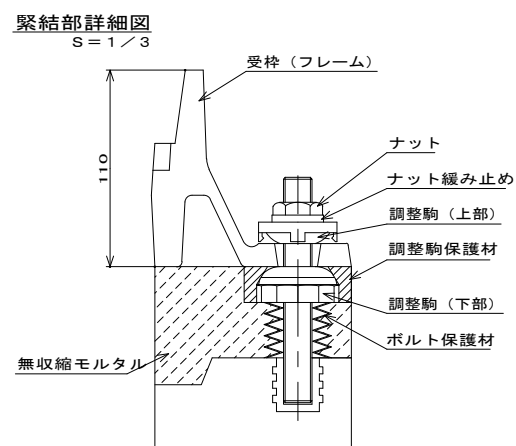
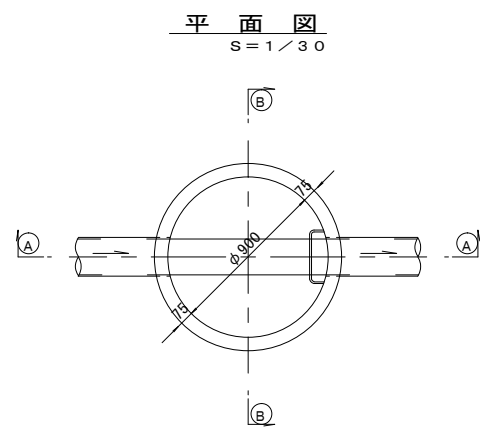


※この図面はA2サイズを原寸とする。

参考

工事名	令和3年度 下工公補第17号 津北部第14処理分区公共下水道工事(その1)		
施工箇所名	津市 広明町 地内		
図面名	土留工標準図 (軽量金属支保材使用の場合)		
縮尺	図示	図面番号	13 / 21
事業所名	津市上下水道事業局下水道工務課		

組立1号マンホール構造図



寸法表

種類	H (mm)					
	50	100	150	300	450	600
調整リング						
斜壁						
直壁						
躯体ブロック						

※鉄蓋の仕様については、津市認定マンホール蓋（市章入り）とする。

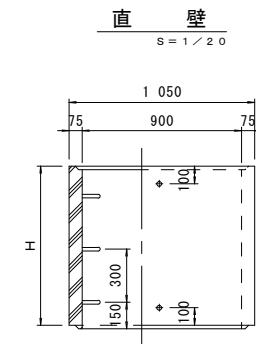
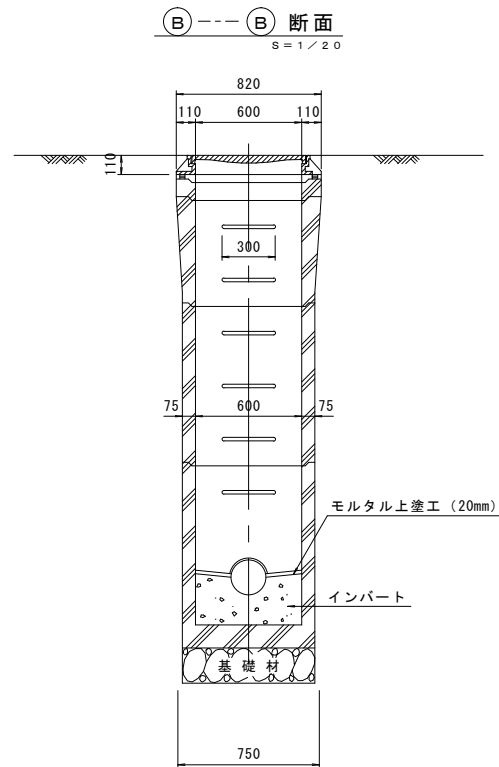
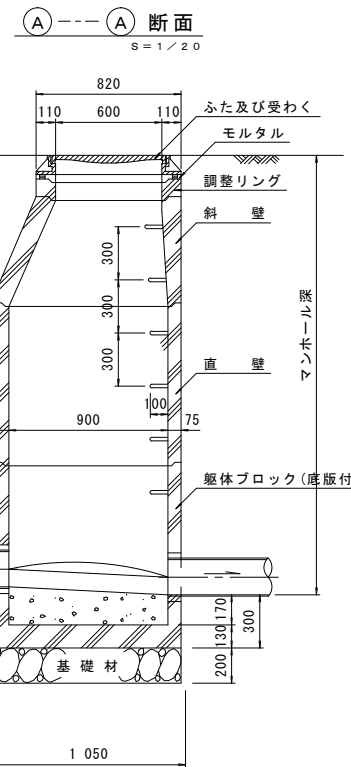
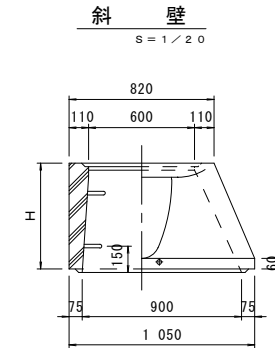
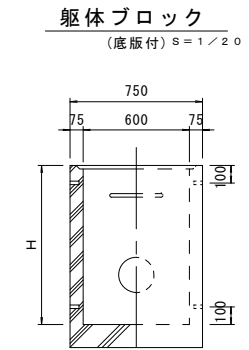
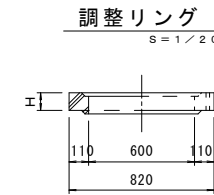
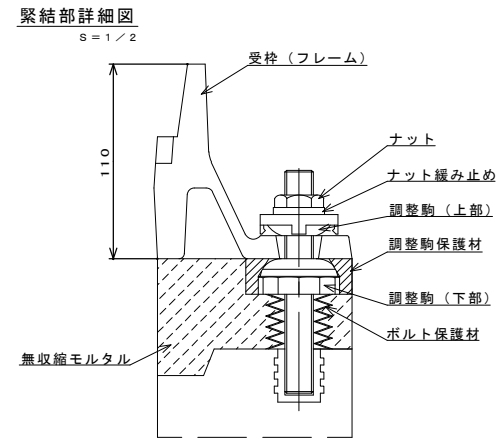
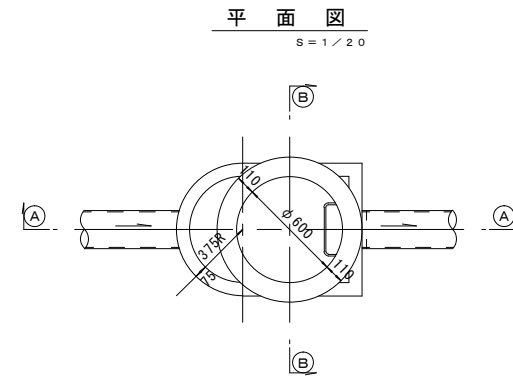
※マンホール深2.0m以上の場合には、転落防止梯子を設置すること。

※この図面はA2サイズを原寸とする。

参考

工事名	令和3年度 下工公補第17号 津北部第14処理分区公共下水道工事(その1)		
施工箇所名	津市 広明町 地内		
図面名	組立1号マンホール構造図		
縮尺	図示	図面番号	14 / 21
事業所名	津市上下水道事業局下水道工務課		

組立 A 1 号マンホール構造図



寸法表

種類	H (mm)			
	50	100	150	
調整リング				
斜壁				
直壁				
躯体ブロック				

※鉄蓋の仕様については、津市認定マンホール蓋（市章入り）とする。

※マンホール深2.0m以上の場合には、転落防止梯子を設置すること。

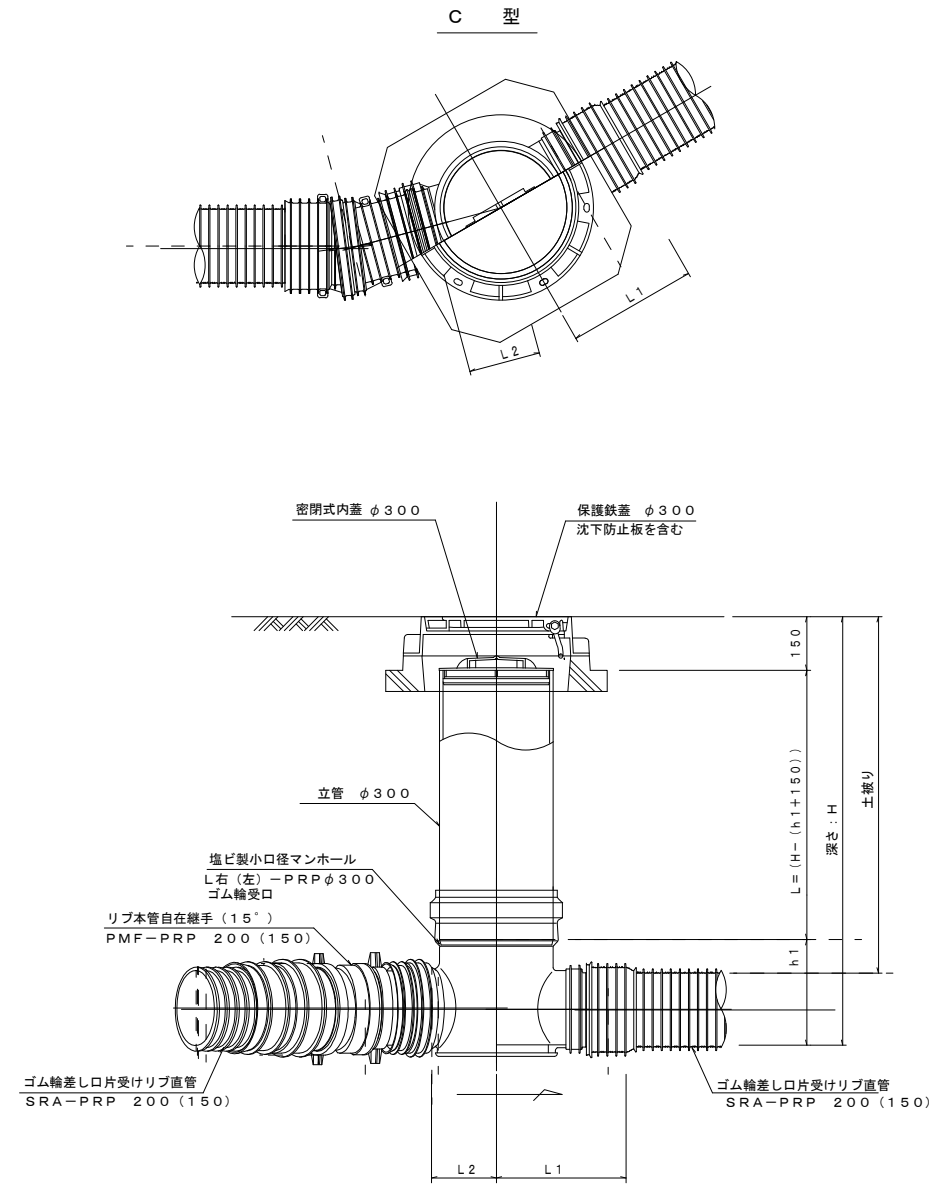
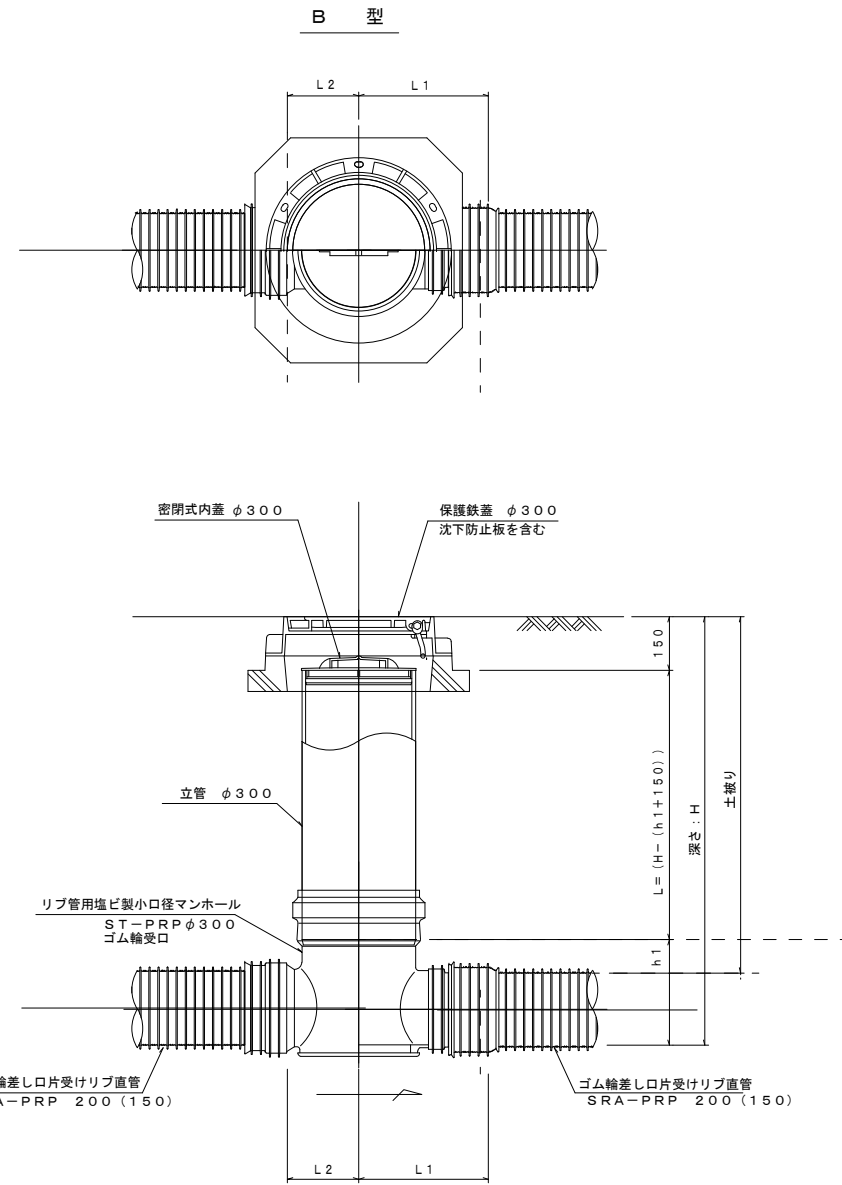
※この図面はA2サイズを原寸とする。

参考

工事名	令和3年度 下工公補第17号 津北部第14処理分区公共下水道工事(その1)		
施工箇所名	津市 広明町 地内		
図面名	組立 A 1 号マンホール構造図		
縮尺	図示	図面番号	15 / 21
事業所名	津市上下水道事業局下水道工務課		

塩ビ製リブ付小型マンホール構造図 1 / 2

S=1/15



※塩ビマンホールは必要に応じた角度のインバートを使用すること。

※この図面はA2サイズを原寸とする。

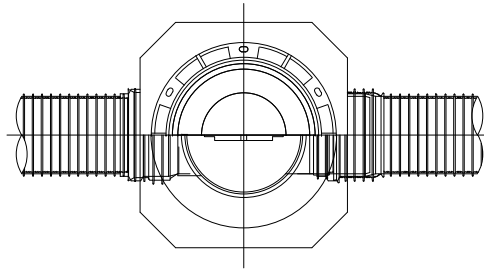
参 考

工 事 名	令和3年度 下工公補第17号 津北部第14処理分区公共下水道工事(その1)		
施工箇所名	津市 広明町 地内		
図 面 名	塩ビ製リブ付小型マンホール構造図 1 / 2		
縮 尺	1/15	図面番号	16 / 21
事業所名	津市上下水道事業局下水道工務課		

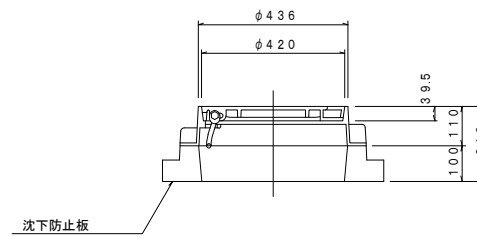
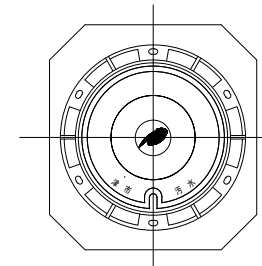
塩ビ製リブ付小型マンホール構造図 2 / 2

S = 1 / 15

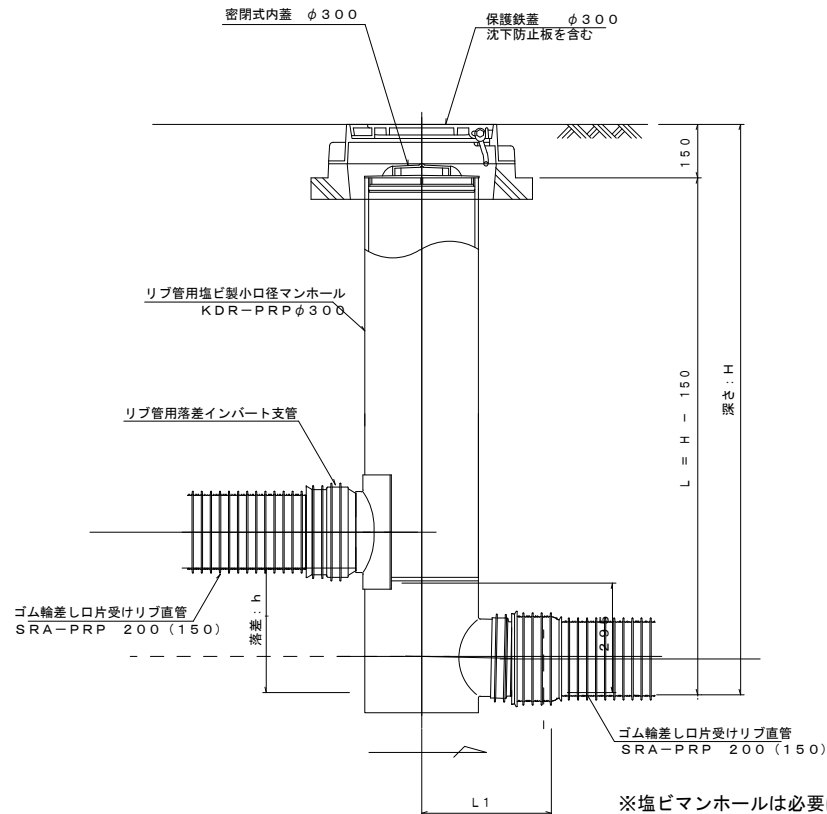
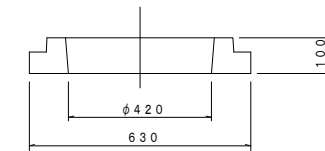
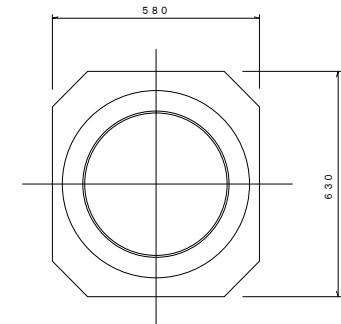
E 型



保護鉄蓋 φ300
T-25 (T-14)
津市認定マンホール蓋 (市章入り)

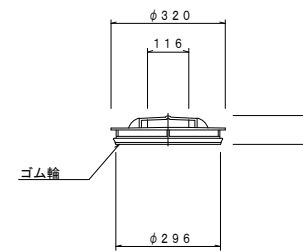
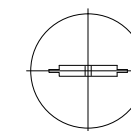


沈下防止板



※塩ビマンホールは必要に応じた角度のインパートを使用すること。

密閉式内蓋
φ300用



※この図面はA2サイズを原寸とする。

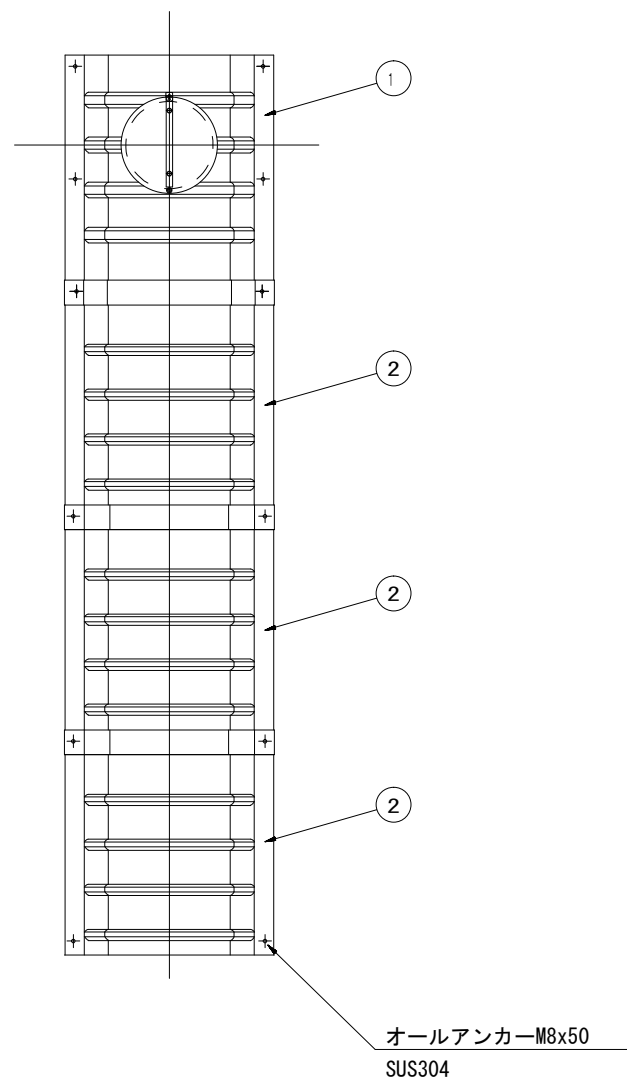
参考

工事名	令和3年度 下工公補第17号 津北部第14処理分区公共下水道工事(その1)		
施工箇所名	津市 広明町 地内		
図面名	塩ビ製リブ付小型マンホール構造図 2 / 2		
縮尺	1/15	図面番号	17 / 21
事業所名	津市上下水道事業局下水道工務課		

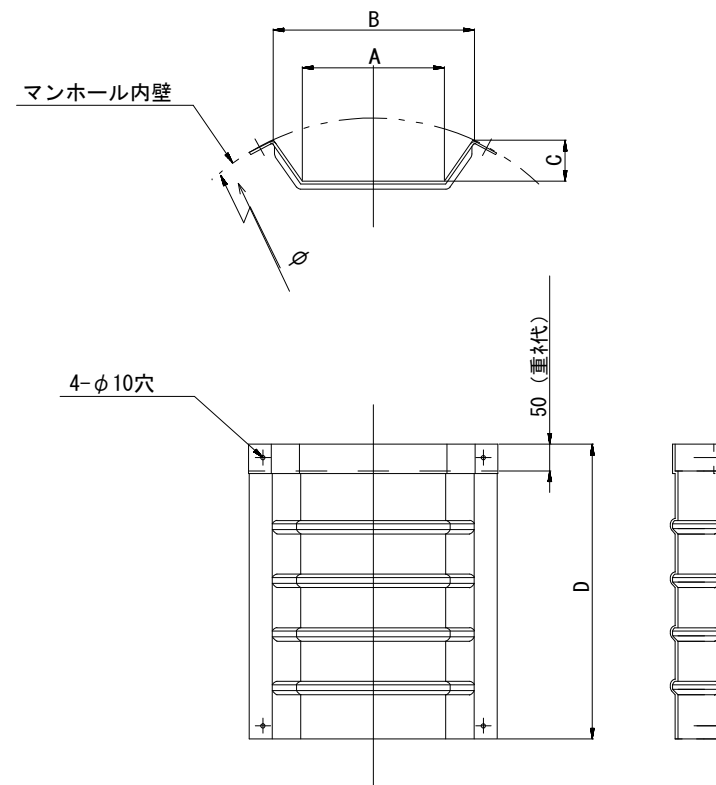
副管工詳細図 (汚水)

(内副管 飛散防止板)

据付例

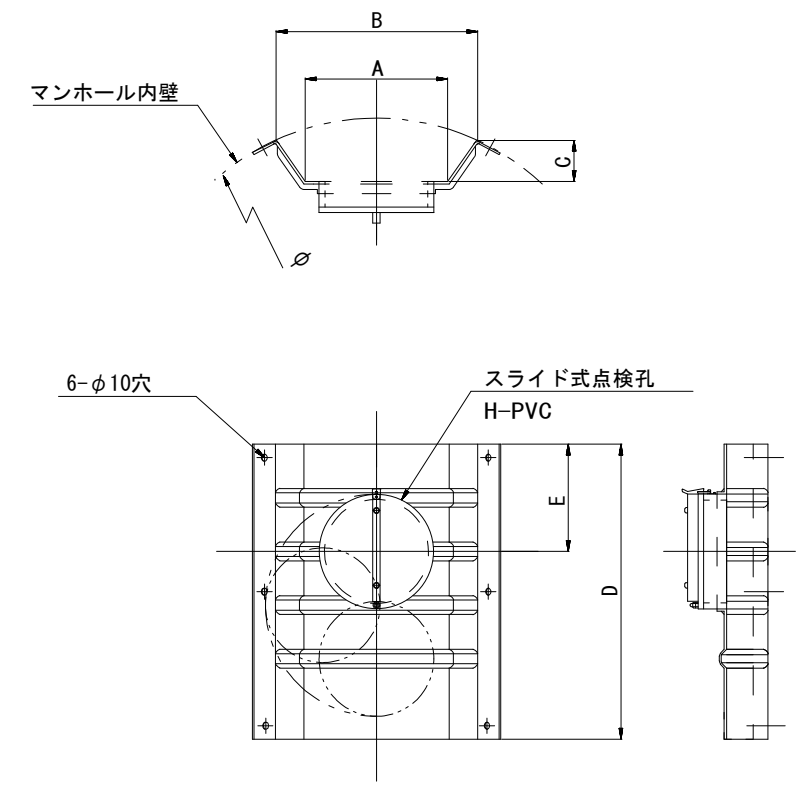


飛散防止板 TB



飛散防止板 TA

(点検孔付)



単位mm

品番	A	B	C	D	E
TA/B-100	150	210	43	550	200
TA/B-150/200	265	375	77	550	200

※この図面はA2サイズを原寸とする。

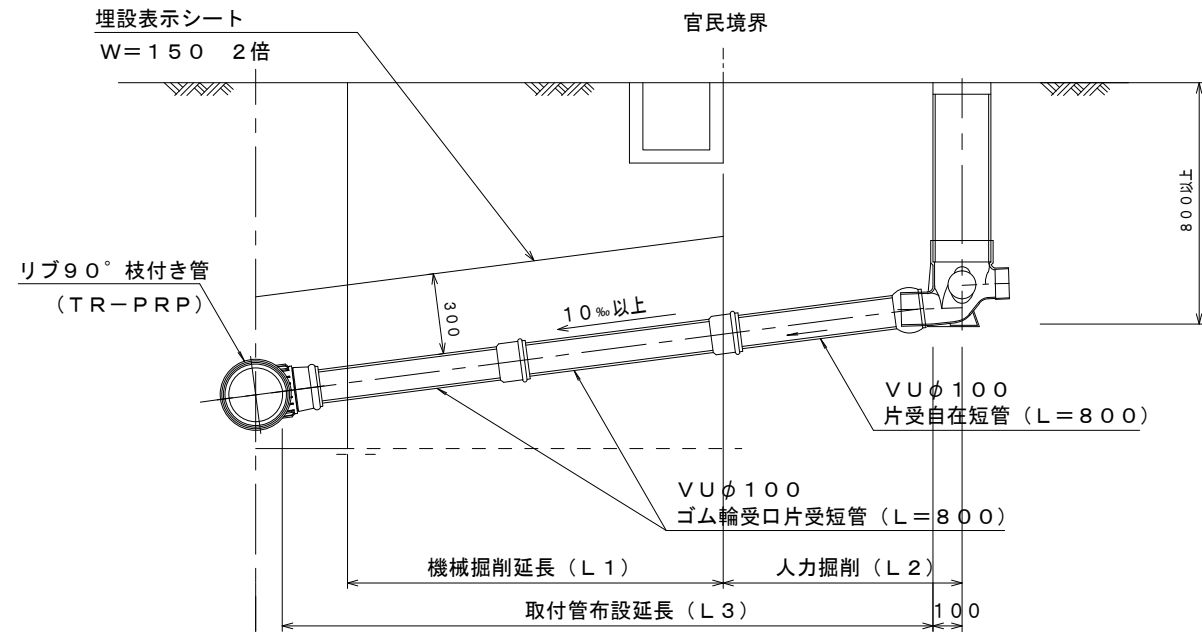
参考

工事名	令和3年度 下工公補第17号 津北部第14処理分区公共下水道工事(その1)		
施工箇所名	津市 広明町 地内		
図面名	副管工詳細図(内副管 飛散防止板)		
縮尺	----	図面番号	18 / 21
事業所名	津市上下水道事業局下水道工務課		

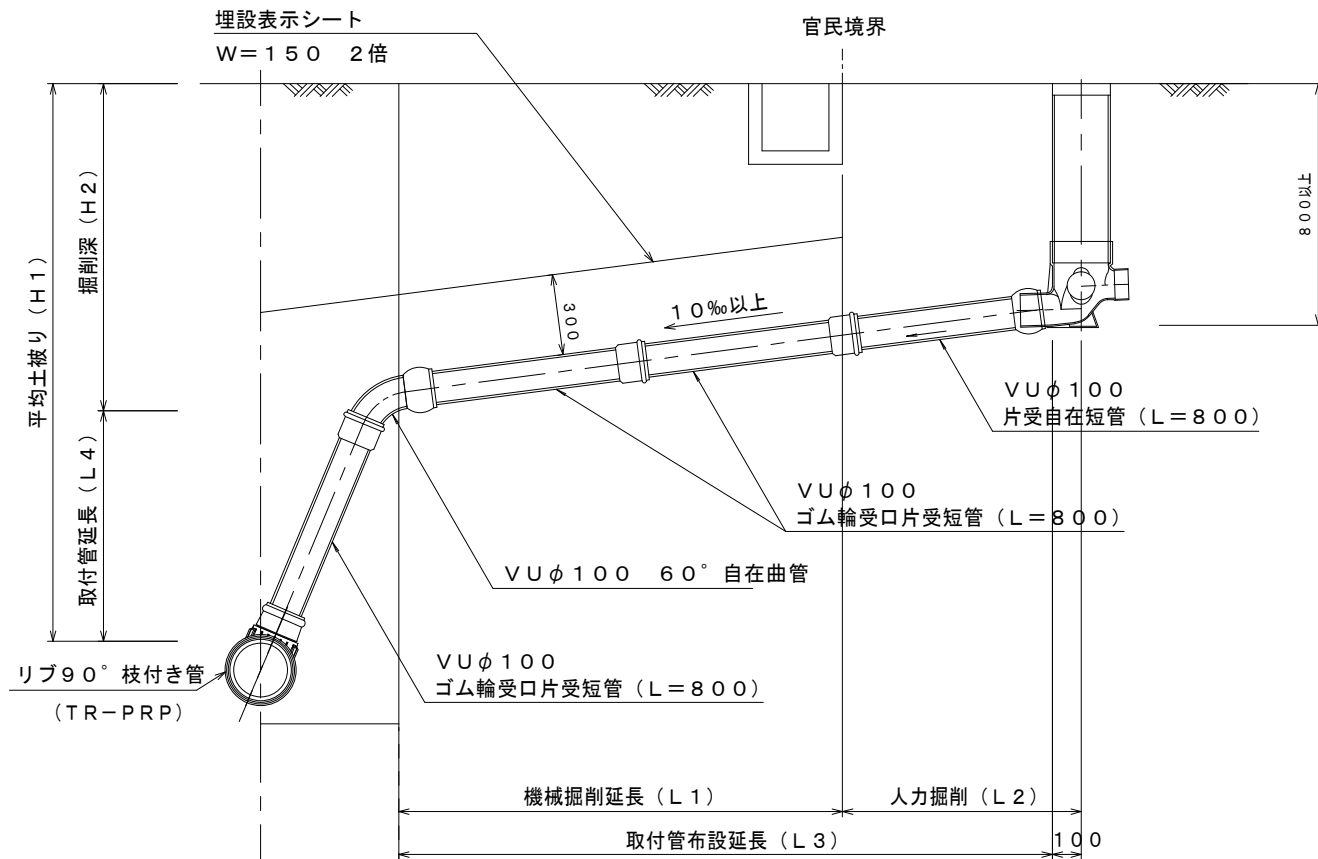
取付管布設標準図

(リブ本管) S=1/20

Aタイプ



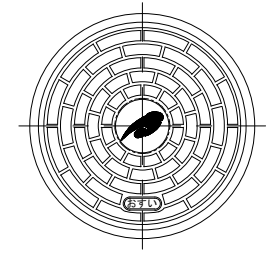
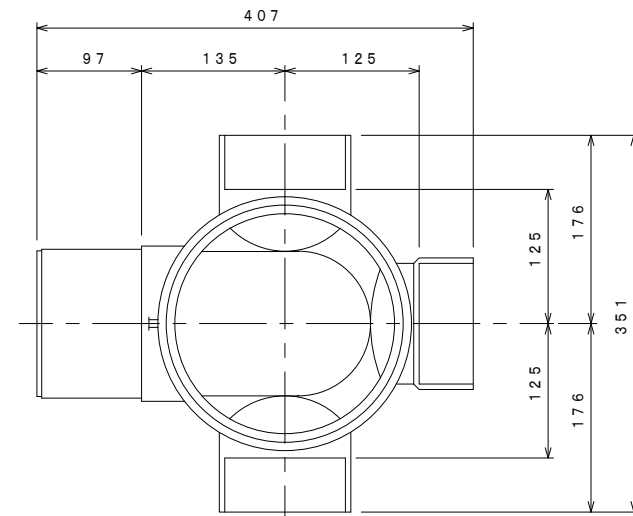
Bタイプ



汚水柵 構造図 S=1/5

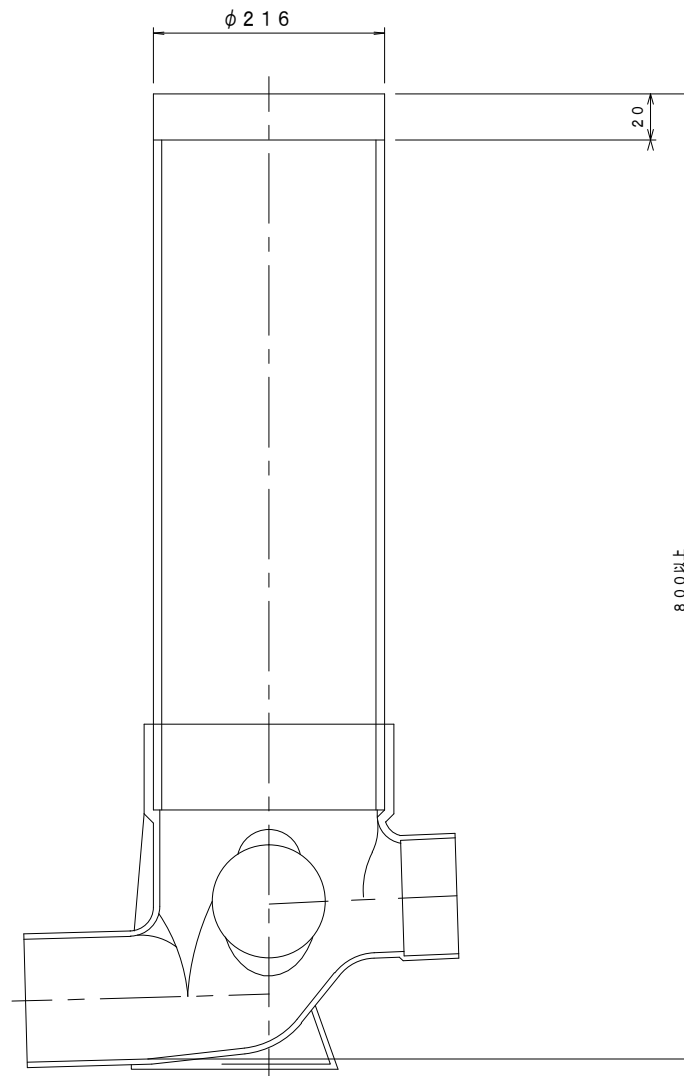
平面図

(参考)



市章入り

断面図

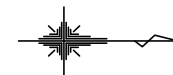


※この図面はA2サイズを原寸とする。

参考

工事名	令和3年度 下工公補第17号 津北部第14処理分区公共下水道工事(その1)		
施工箇所名	津市 広明町 地内		
図面名	取付管布設標準図 (リブ本管)		
縮尺	図示	図面番号	19 / 21
事業所名	津市上下水道事業局下水道工務課		

付帯工・舗装本復旧工平面図 S=1/500



35路線
 地先境界ブロック復旧 L=1.2m
 特殊ブロック撤去復旧 A=0.4㎡
 舗装(6) A=9.6㎡
 舗装(7) A=2.5㎡

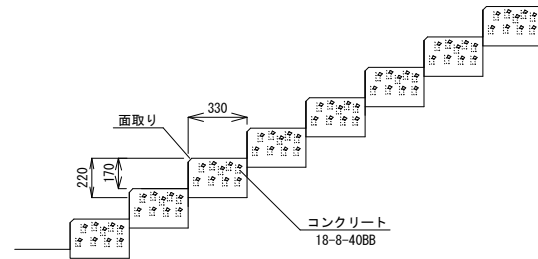
[汚水] ※舗装本復旧工は従前の下水道管布設工事箇所のみ明記。
 ※この図面はA1サイズを原寸とする。

工事名	令和3年度 下工公補第17号 津北部第14処理分区公共下水道工事(その1)		
施工箇所名	津市 広明町 地内		
図面名	付帯工・舗装本復旧工平面図		
縮尺	1:500	図面番号	20 / 21
事業所名	津市上下水道事業局下水道工務課		

付帯工工法図

階段撤去復旧

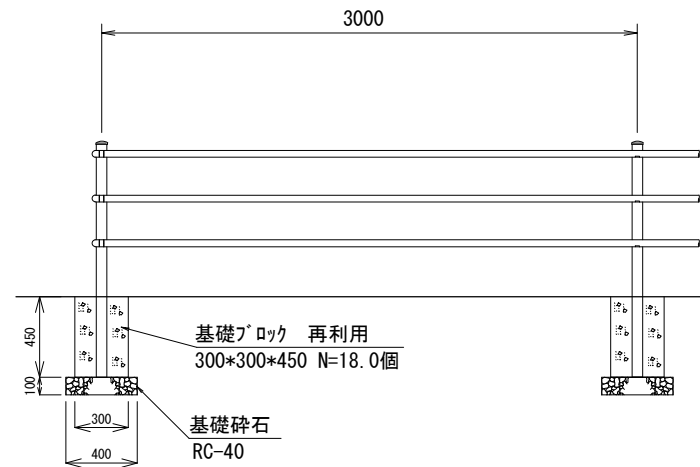
47路線 S=1/30



階段撤去復旧 W800 19段 1.0式当り			
名称	規格	単位	数量
型枠		m ²	2.3
コンクリート	18-8-40BB	m ³	0.4

防護柵撤去復旧

98-2路線 S=1/30

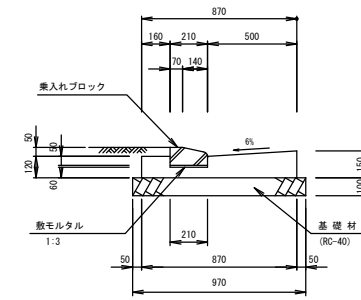


防護柵撤去復旧 L=44.0m 1.0式当り			
名称	規格	単位	数量
防護柵撤去	横断防止柵 再利用撤去	m	44.0
基礎整正		m ²	2.9
基礎砕石	t=10cm RC-40	m ²	2.9
防護柵設置	横断防止柵 再利用設置	m	44.0

※支柱、ビーム及び基礎ブロックは再利用とする。
※防護柵(横断防止柵)参考重量:9.2kg/m

L型側溝撤去復旧

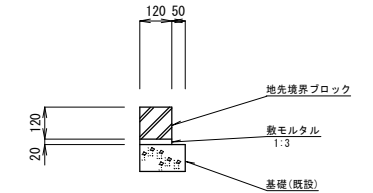
98-2路線 S=1/30



L型側溝撤去復旧 10.0m当り			
名称	規格	単位	数量
Co取壊し工		m ³	1.2
基礎整正		m ²	9.7
基礎材	RC-40 t=100	m ²	9.7
型枠		m ²	2.7
コンクリート	18-8-25BB	m ³	1.0
敷モルタル	1:3	m ³	0.02
ブロック	兼入れブロック	個	16.5

地先境界ブロック復旧

35路線 S=1/20



地先境界ブロック復旧 10.0m当り			
名称	規格	単位	数量
ブロック	120*120*600	個	16.5
敷モルタル	1:3	m ³	0.02

※この図面はA2サイズを原寸とする。

工事名	令和3年度 下工公補第17号 津北部第14処理分区公共下水道工事(その1)		
施工箇所名	津市 広明町 地内		
図面名	付帯工工法図		
縮尺	図示	図面番号	21 / 21
事業所名	津市上下水道事業局下水道工務課		