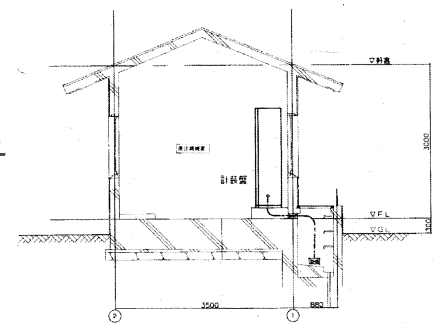
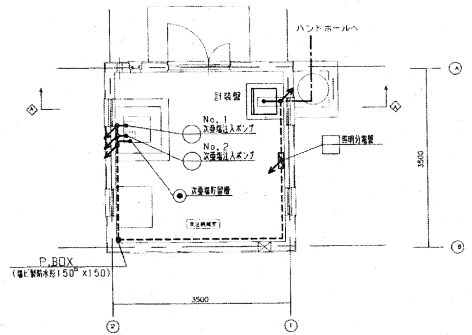
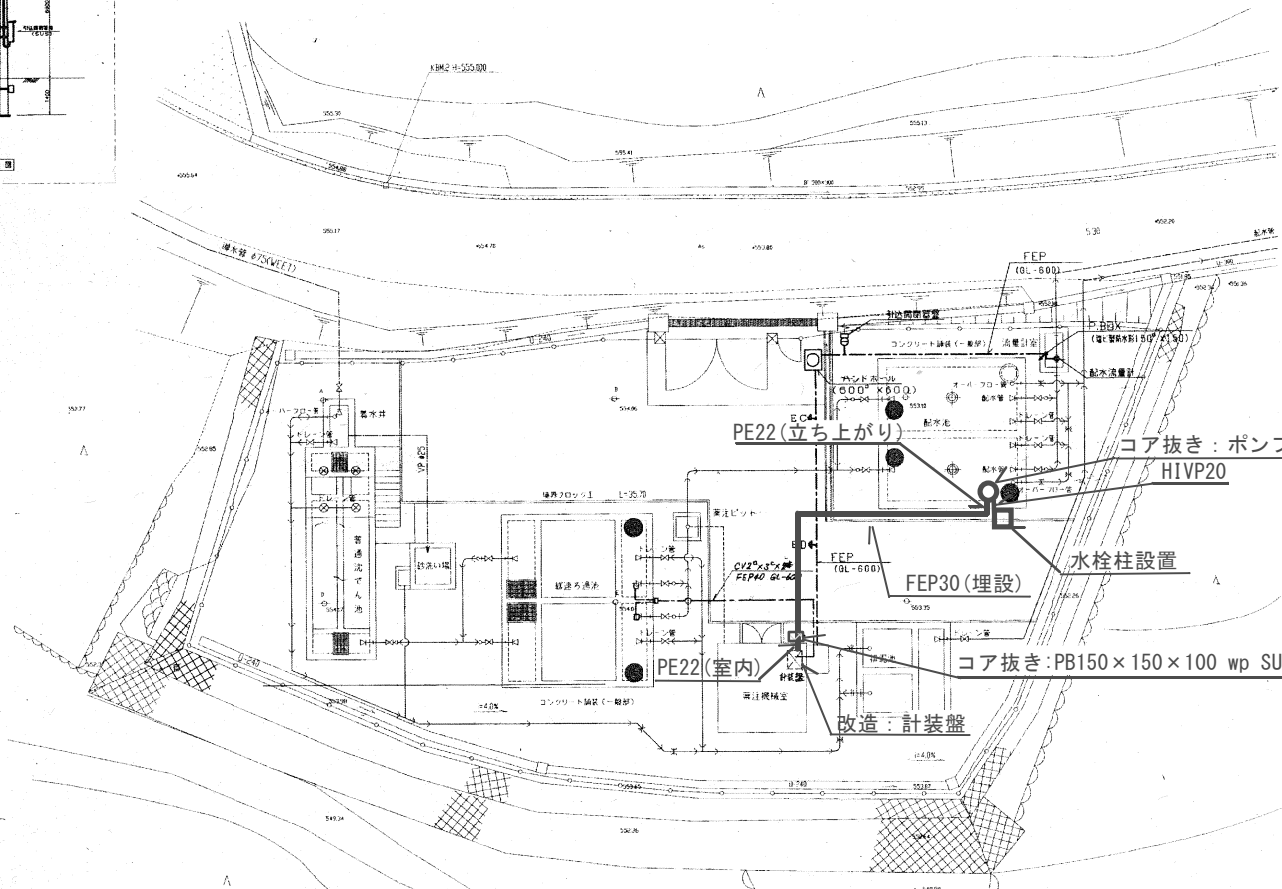
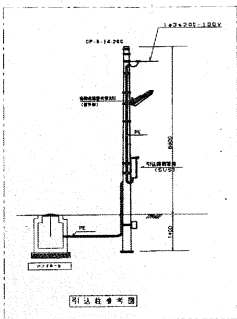


中太郎生東浄水場平面図



品名	仕様	数量	単位	電圧	電線径	備考
引込管用設置	計装盤	600V CV5.5sq-3c	1			PE28
引込管設置	計装盤	1V3.5sq	1			
計装盤	所積分電盤	600V CV3.5sq-3c	1	IV2sq		HIVE28
計装盤	NO.1次電圧注入ポンプ	600V CV2sq-2c	1	IV2sq		HIVE22
計装盤	NO.2次電圧注入ポンプ	600V CV2sq-2c	1	IV2sq		HIVE22
計装盤	次電圧タンク	CVV 12sq-2c	1			HIVE22
計装盤	外灯	600V CV2sq-2c	1	IV2sq		PE22
計装盤	配水流量計	CVV-S 12sq-2c	1			HIVE22
計装盤	配水流量計	600V CV2sq-2c	1			HIVE22
計装盤	接地棒FC	1V14sq	1			
計装盤	接地棒FD	1V14sq	1			
兼注機棟内	ハンドホール					FEP50
兼注機棟内	ハンドホール					FEP30x2
ハンドホール	流量計室					FEP30x2

工 事 名	令和3年度水一水施第4号 美杉上太郎生浄水場及び美杉中太郎生 東浄水場サンプリングポンプ設置工事
工事場所	津市 美杉町太郎生 地内
図 名	美杉中太郎生東浄水場配置図
縮 尺	free 図面番号 2/2
津市上下水道事業局一志事業所	