

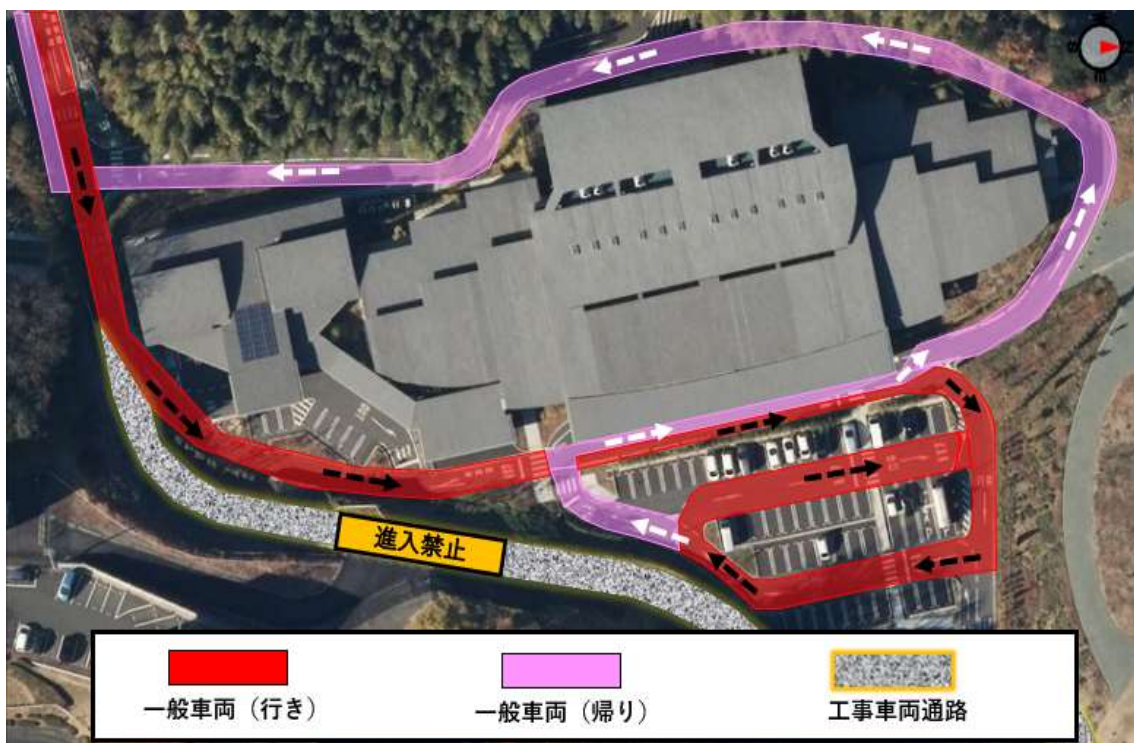
津市斎場「いつくしみの杜」の関係事業者様へ

この度、いつくしみの杜への北側方面からの進入路を建設することとなりましたので、下記期間において工事車両が通行します。利用される方への安全に配慮するため、工事期間中、斎場の通行経路を下図のとおり変更しますのでお知らせいたします。ご迷惑をお掛けしますが、何卒ご協力くださいますようお願いいたします。経路変更の詳細については津市ホームページに記載していますのでご覧ください。

工事期間： 令和5年3月27日 ~ 令和8年3月31日

※ 工事の進捗具合等により、工事期間が変更となる場合があります

詳細はこちら



事業者様においては特に下記のことについてご注意ください。

- ・ 場内では徐行していただき、案内板に従って通行してください。
- ・ 正面入口前は利用者が横断歩道を往來しますので特にご注意ください。
- ・ 斎場裏側（西側）にも一般車両が通行することになりますので、路上停車しないようお願いします。
また、津南防災コミュニティセンター前道路も含め、通路内では停車しないようお願いします。
- ・ 帰りの道の道幅が狭いため、中型バス・大型バス（30名以上乗車できるもの）は通行できませんのでご了承ください。
- ・ 渋滞を避けるため、利用者様へのご案内の際には、お乗り合わせでのお越しを推奨いたしますよう

（ 工事に伴う進入路変更に関すること： 市民課 059-229-3143
工事に関すること： 建設整備課 059-229-3311 ）