

## 4年ぶりに津市芸濃地域水防訓練を開催!!



5月21日（日）、芸濃総合支所東側広場で津市自主防災協議会芸濃支部と津市消防団芸濃方面団による「令和5年度津市芸濃地域水防訓練」を実施しました。4年ぶりの開催となりましたが、総勢119名が参加し、水害に備え、土のう袋の作り方・積み方を訓練しました。

## 芸濃中学校入学式

## 芸濃中学校



4月7日（金）に芸濃中学校入学式が行われました。新入生代表、平仁田虎駕さんが「夢や希望をもち、それに向かって努力すること、自ら学び自ら行動すること、自分や周りの人を大切にする、これまで学んだことを忘れず、中学校でさらに成長できるように、仲間と力と心をあわせてがんばっていきます。」と、力強い誓いの言葉を述べました。入学生徒数は66名でした。

# 芸濃小学校入学式

# 芸濃小学校

4月6日(木)に入学式が行われました。前日5日(水)に1年生を温かく迎えようと6年生が体育館や教室で準備を行いました。今年度の入学児童数は56名で、6年生が、給食の準備、そうじの仕方など4月から教えてきました。



# 第1回 明カップ ～逃走中鬼ごっこ～

# 明小学校

明小学校では、毎年5回程度、児童会主催で全校児童が楽しめるイベント「明カップ」を企画しています。5月26日(金)に、今年最初の明カップ「逃走中鬼ごっこ」を行いました。赤いピブスのハンターに捕まらないように逃げ回りながら、校内に隠された7つのドラゴンボールを集め、「ハンター放出を阻止せよ」「復活チャンス」の2つのミッションを無事クリアすることができました。全校児童43名の笑顔と笑い声があふれる楽しいイベントになりました。



# 令和5年度 がん検診・健診のお知らせ

芸濃保健センターでは、右表の日程で検(健)診を実施します。受診券は送付対象者へ6月下旬に発送しました。(受診券をお持ちでない人は、問い合わせ先までご連絡ください。)

がん検診は、がんを早期発見・早期治療することでがんて亡くなる人を減らすことを目的としています。

①～⑨については申し込みが必要です。

津市国民健康保険の特定健診と後期高齢者健診は、がん検診と同時に受診できます。後期高齢者健康診査の自己負担金はありません。

※受診券の発行や対象者、内容等の詳細については、受診券に同封されるお知らせまたは広報津6月16日号と同時期に配布の「がん検診と健康診査のご案内」(冊子)をご覧ください。

検(健)診機関では安心して受診できるように、消毒などの感染防止に努めています。

市民の皆様も感染防止対策についてご協力をお願いします。

### がん検診の自己負担金全額免除の対象者・必要書類について

(下記1～4のいずれかが最新のもの)

※証明書類の写しは、検診の受診ごとに必要となりますので、あらかじめ必要部数をご準備ください。

※1は(1)と(2)の2点が必要です。

1 (1)住民票の写し(世帯全員分:一人世帯の人も必要)

(2)年税額が0円と記載のある令和5年度市民税・県民税所得課税証明書

〔住民票に記載のある人全員分が必要。ただし、平成20年4月2日以降生まれの人は不要。〕

2 令和5年度発行の津市国民健康保険の特定健康診査受診券で負担額の

料金表示が(-)のもの

3 津市交付の三重県国民健康保険限度額適用・標準負担額減額認定証で最新のもの

4 後期高齢者医療限度額適用・標準負担額減額認定証で最新のもの

	8月23日(水)	10月24日(火)	
	9:00~11:00	9:00~11:00	13:30~15:00
①特定健診(※1)	●	●	
②後期高齢者健診	●	●	
③胃がん検診 X線(バリウム)	●	●	
④大腸がん検診	●	●	●
⑤子宮がん検診			●
⑥乳がん検診 X線(マンモ)			●
⑦肝炎ウイルス検診	●	●	
⑧前立腺がん検診	●	●	
胸部レントゲン(※2)	⑨肺がん検診	●	●
	⑩結核健診	●	●
申込開始日	7月11日(火)	9月1日(金)	
申し込み	三重県健康管理事業センター 「健診センターサンテ」 (☎059-221-5115)		

※1 特定健診とは、津市国民健康保険に加入中の40~74歳の人が受けられる健康診査のことです。

※2 65歳以上の人は肺がん検診か結核健診のどちらかひとつを受診できます。

### 【問い合わせ先】市外局番(059)

(①特定健診) 津市保険医療助成課 保険担当 ☎229-3317

(②後期高齢者健診) 津市保険医療助成課

後期高齢者医療担当 ☎229-3285

(③~⑩がん検診等) 津市芸濃保健センター ☎266-2520

◎掲載内容は、大雨、台風等により、急遽、変更または中止になる場合があります。最新の情報は、津市ホームページでご確認いただくか、問い合わせ先にご確認ください。  
◎結核健診の申し込みは不要ですが、他の検(健)診と同様に、天候等により予告なく中止になる場合がありますので、受診前に芸濃保健センターへご確認ください。

# 4年ぶりに龍王桜マラソン&ウォーキング大会が開催!!

4月2日(日)、錫杖湖水荘前をスタート・ゴールとして龍王桜マラソン&ウォーキング大会が4年ぶりに開催され、青空と満開の桜が咲き誇る錫杖湖畔にいろどりを添えました。



10kmマラソン中学生以上



3kmマラソン小学3年生以上

## ささゆり・ウォーク会に参加しませんか?

毎月2回(第1・3火曜日)に芸濃保健センター前に集まり、仲間と一緒にウォーキングしています。(※雨天中止)

■ 集合時間 13時30分

■ 日にち(予定)

【7月】4日、18日

【8月】1日

【9月】5日、19日

詳しくは、芸濃保健センター(266-2520)まで、お問い合わせください。



## 新しい自治会長さんをご紹介します(敬称略)

4月27日(木)、芸濃庁舎で津市自治会連合会芸濃支部総会が開催され、次の方々が役員に選任されました。

会長 中村 徹 副会長 落合 公広 会計 真弓 篤 監事 中村 典生 監事 松本 覚

各地区の自治会長さんは次のとおりです。

### 棕本地区

棕本1-1	片岡 仁	棕本1-2	坂口 修二	棕本2-1	横山 訓	棕本2-2	駒田 康廣
棕本3	小林 利也	棕本4	磯部 昇	棕本5-1	森 健二	棕本5-2	長野 好孝
棕本6-1	駒田 雅朗	棕本6-2	山村 正	棕本7-1	藤谷 弘一	棕本7-2	寺崎 浩
棕本8	岡田 東久	棕本9	古市 裕信	棕本10-1	長谷川 仁	棕本10-2	水谷 正美
棕本11	藤井 保	棕本12-1	佐野 孝彦	棕本12-2	高士 房伸	棕本13-1	小林 糾範
棕本13-2	中村 典生	棕本13-3	澤藤 栄治	棕本15	松田 弘明	棕本16	高梨 靖之
棕本17	益川 博	棕本18	中村 良訓				

### 明地区

楠原西	川北 則若	楠原中	坂 勉	楠原東	柴田 勝弘	林町	松本 覚
林殿町	若林 要	林川原	宮崎 勝則	中縄区	高士 正次	忍田区	駒田 眞孝
平林	竹尾 和也						

### 安西地区

小野平区	吉川 正倫	多門区	伊藤 哲哉	北神山区	澤田 敏夫	萩野区	岡田 良哉
岡本区	真弓 篤						

### 雲林院地区

市場	杉谷 博之	中瀬古	松谷 秀樹	下川	若菜 拓生	南山	近澤 久
上ノ段	中村 徹	河原	村林 秀紀	新田	新開 良彦	青木団地	就 章徳
藤ヶ丘団地	坂本 辰也	西部ヶ丘	片岡 芳順				

### 河内地区

河内下	落合 成幸	河内中	落合 公広				
-----	-------	-----	-------	--	--	--	--

# 山と川に囲まれて 緑豊かな自然を楽しみませんか！



落合の郷親水公園



錫杖湖畔キャンプ場

夏の休日は、ご家族や仲間と落合の郷でバーベキュー、錫杖湖畔キャンプ場でデイキャンプはいかがですか？

**【落合の郷の利用料金】 (9時から15時まで) バーベキュー：1人 310円**

**【錫杖湖畔キャンプ場の利用料金】 (9時から15時まで) デイキャンプ：1人 300円**

ご予約やお問い合わせは錫杖湖水荘へ。錫杖湖水荘 ☎059-265-2019 (火曜日定休)

～命を繋ぐ～

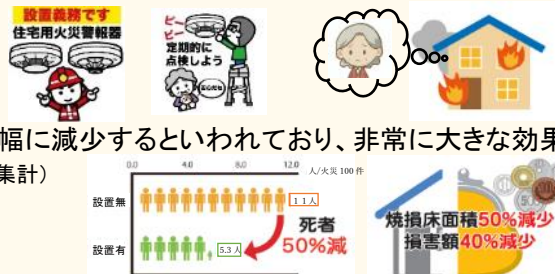
## 住宅用火災警報器

### 住宅用火災警報器の設置が高齢者の命を救う！！

住宅用火災警報器は、津市火災予防条例で、平成20年6月から**すべての住宅**において**設置が義務化**されています。また、定期的な点検や機器の取り替えなど**維持管理についても義務化**されています。電池や部品の寿命が約10年と言われ、すでに一部のご家庭では取替え時期にきています。

そしてなんと住宅火災による死者のうち、**約7割が65歳以上の高齢者**であり、その多くが就寝中などの**逃げ遅れ**により発生しており、もしも住宅用火災警報器が設置されていれば、助かった命があったのかもしれない。

### 住宅用火災警報器の効果について



設置されていれば**死者の数は半減**、焼損床面積と損害額も大幅に減少するといわれており、非常に大きな効果が期待できます。(総務省消防庁による平成29年から令和元年の火災報告から集計)

### どこで買える？ 取り付け場所は？

防災機器販売店やホームセンター、家電量販店などで購入できます。取り付けを合わせて依頼できるお店もあります。また、取り付け場所は**寝室、階段**(2階に寝室がある場合)が**義務**で、台所は義務ではありませんが、推奨しています。

〈お問い合わせ先〉津市消防本部予防課 059-254-0356

## 芸濃地域の人口と高齢化率 (令和5年5月6日現在：住民基本台帳)

地区	総人口 (人)			65歳以上人口 (人)			高齢化率 (%)
	男	女	計	男	女	計	
棕本	2,502	2,451	4,953	486	670	1,156	23.3
明	779	817	1,596	265	331	596	37.3
安西	600	620	1,220	227	298	525	43.0
雲林院	397	434	831	162	196	358	43.1
河内	26	12	38	15	10	25	65.8
計	4,304	4,334	8,638	1,155	1,505	2,660	30.8