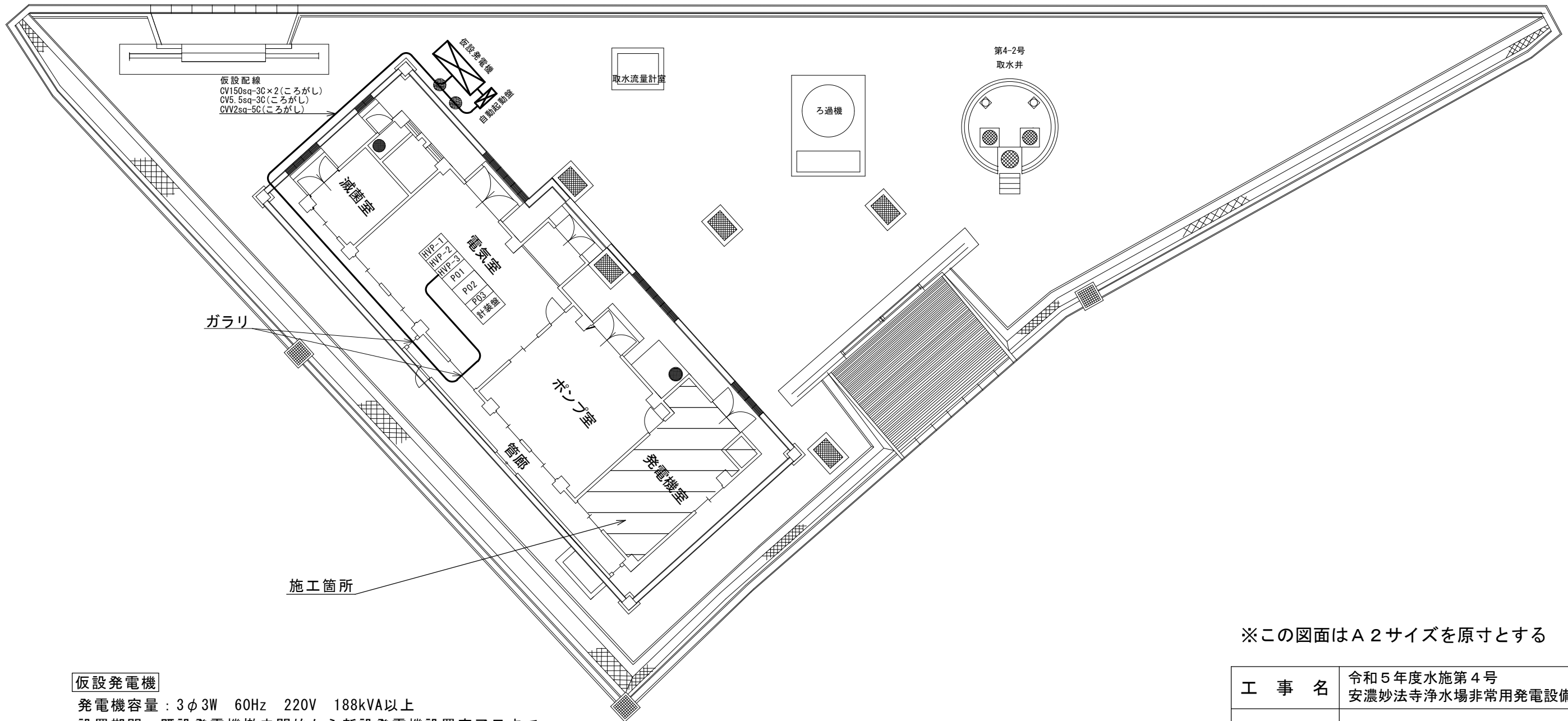


安濃妙法寺浄水場

一般平面図



※この図面はA2サイズを原寸とする

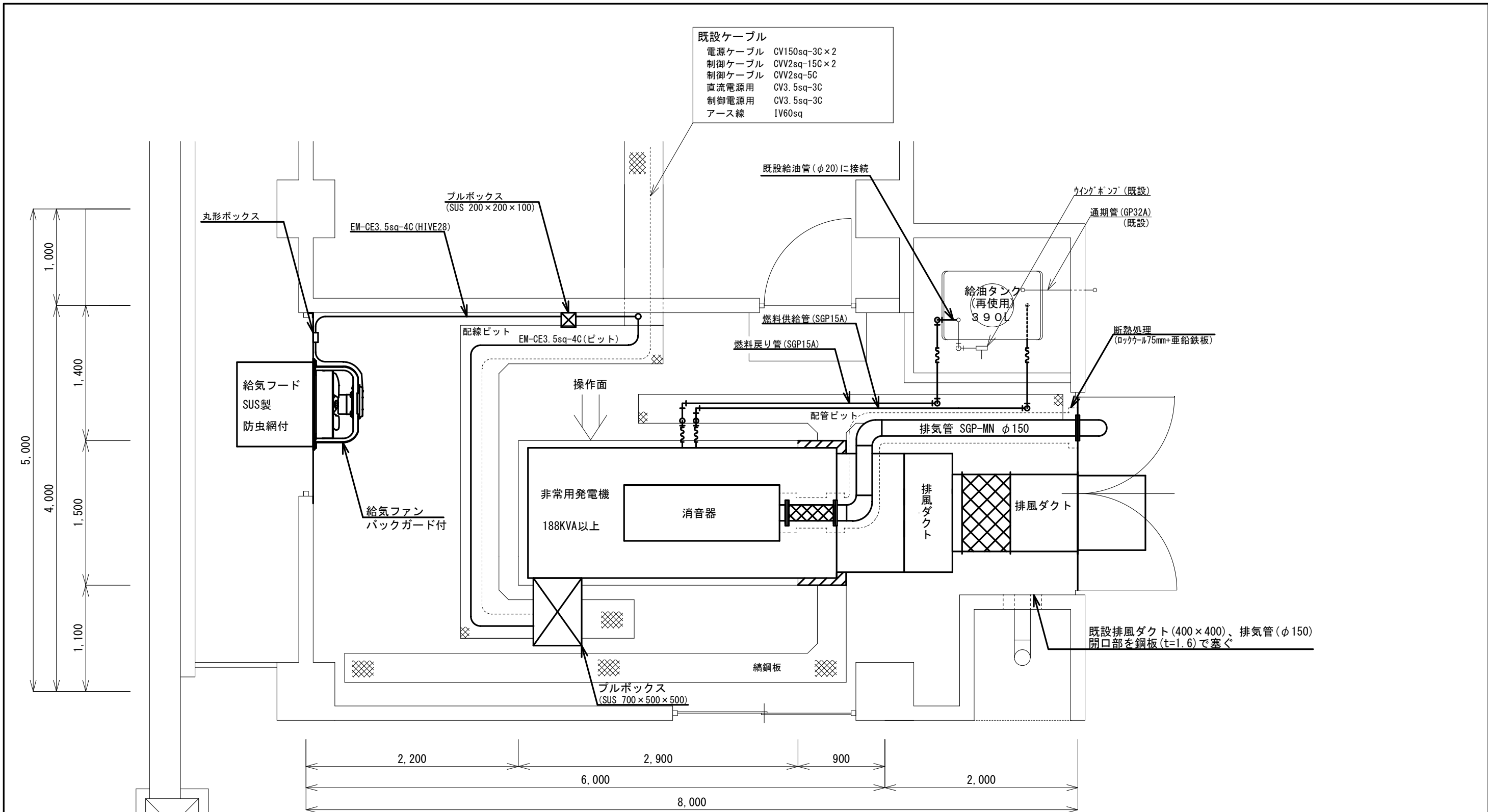
仮設発電機

発電機容量：3φ3W 60Hz 220V 188kVA以上
 設置期間：既設発電機撤去開始から新設発電機設置完了日まで
 その他：自動起動盤含む

注1) 本図は、参考図であり施工現場と本図に相違がある場合にあつては相違箇所を再調査後、市監督員と協議のうえ詳細を決定すること。

工事名	令和5年度水施第4号 安濃妙法寺浄水場非常用発電設備更新工事		
工事場所	津市 安濃町妙法寺 地内		
図名	配置図(仮設図)		
縮尺	1/200	図面番号	1/7

津市上下水道事業局

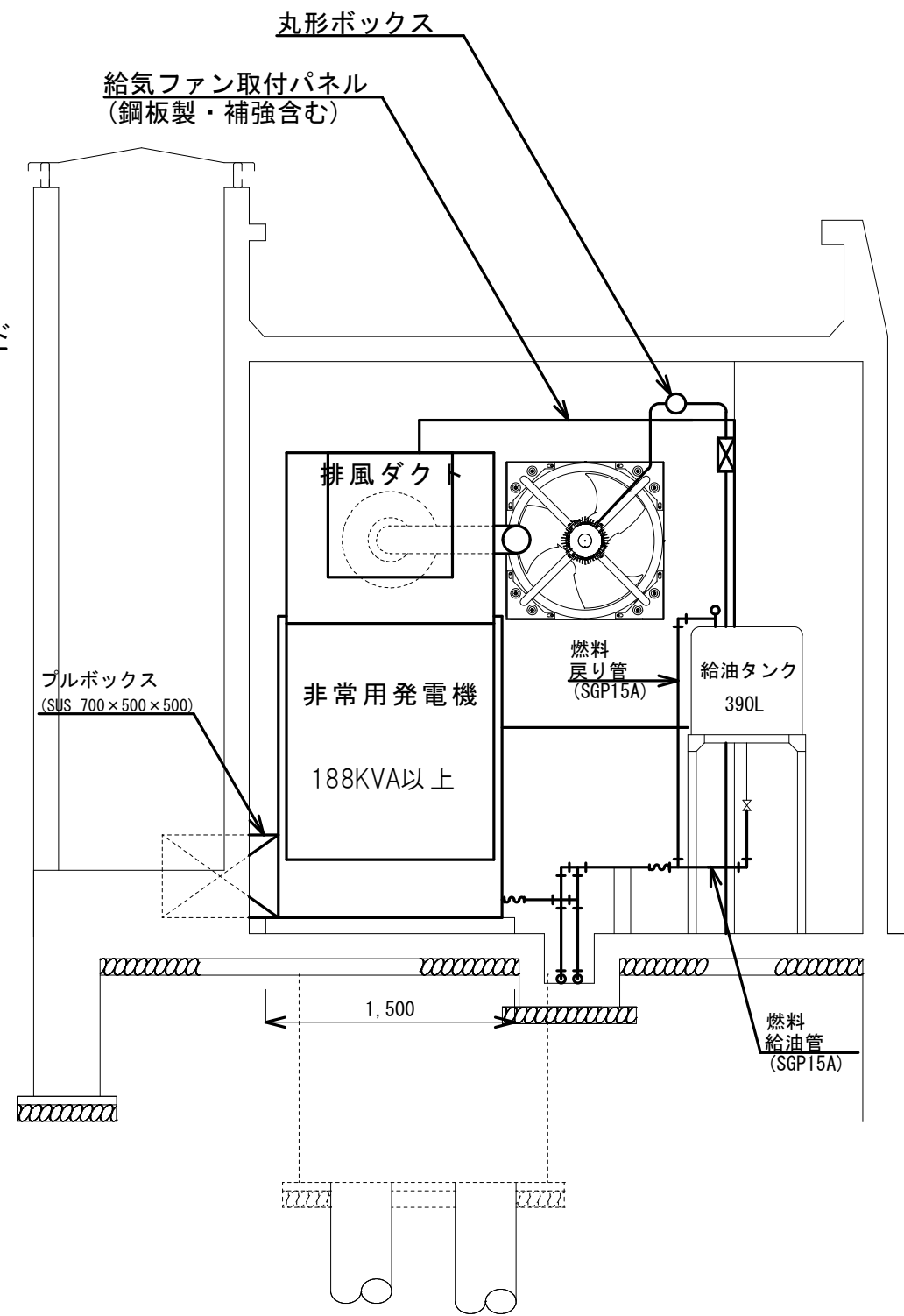
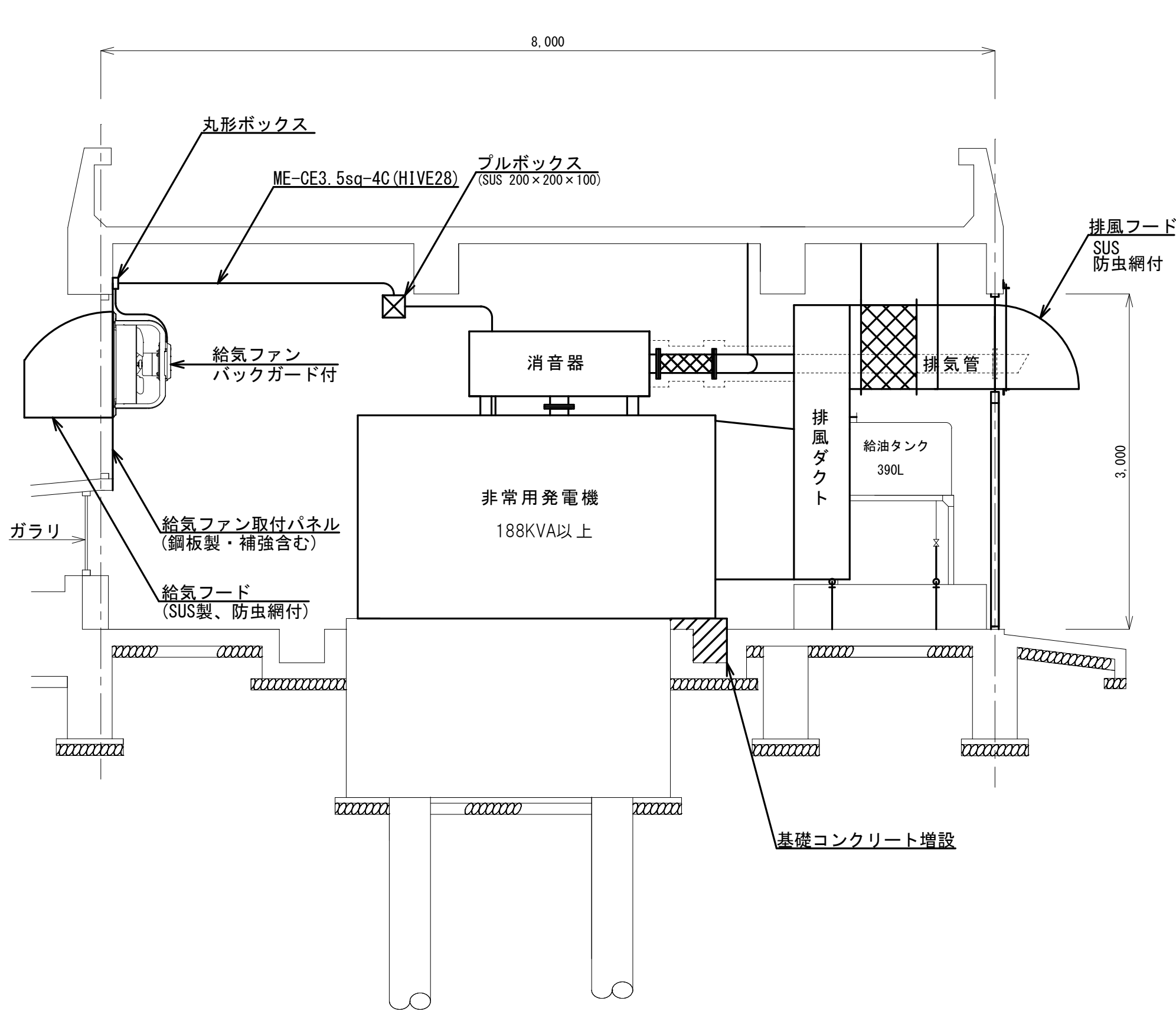


- 既設ケーブル
- 電源ケーブル CV150sq-3C×2
 - 制御ケーブル CVV2sq-15C×2
 - 制御ケーブル CVV2sq-5C
 - 直流電源用 CV3.5sq-3C
 - 制御電源用 CV3.5sq-3C
 - アース線 1V60sq

※この図面はA3サイズを原寸とする

工事名	令和5年度水施第4号 安濃妙法寺浄水場非常用発電設備更新工事		
工事場所	津市安濃町妙法寺地内		
図名	発電機室 平面図 (更新図)		
縮尺	1/40	図面番号	2/7

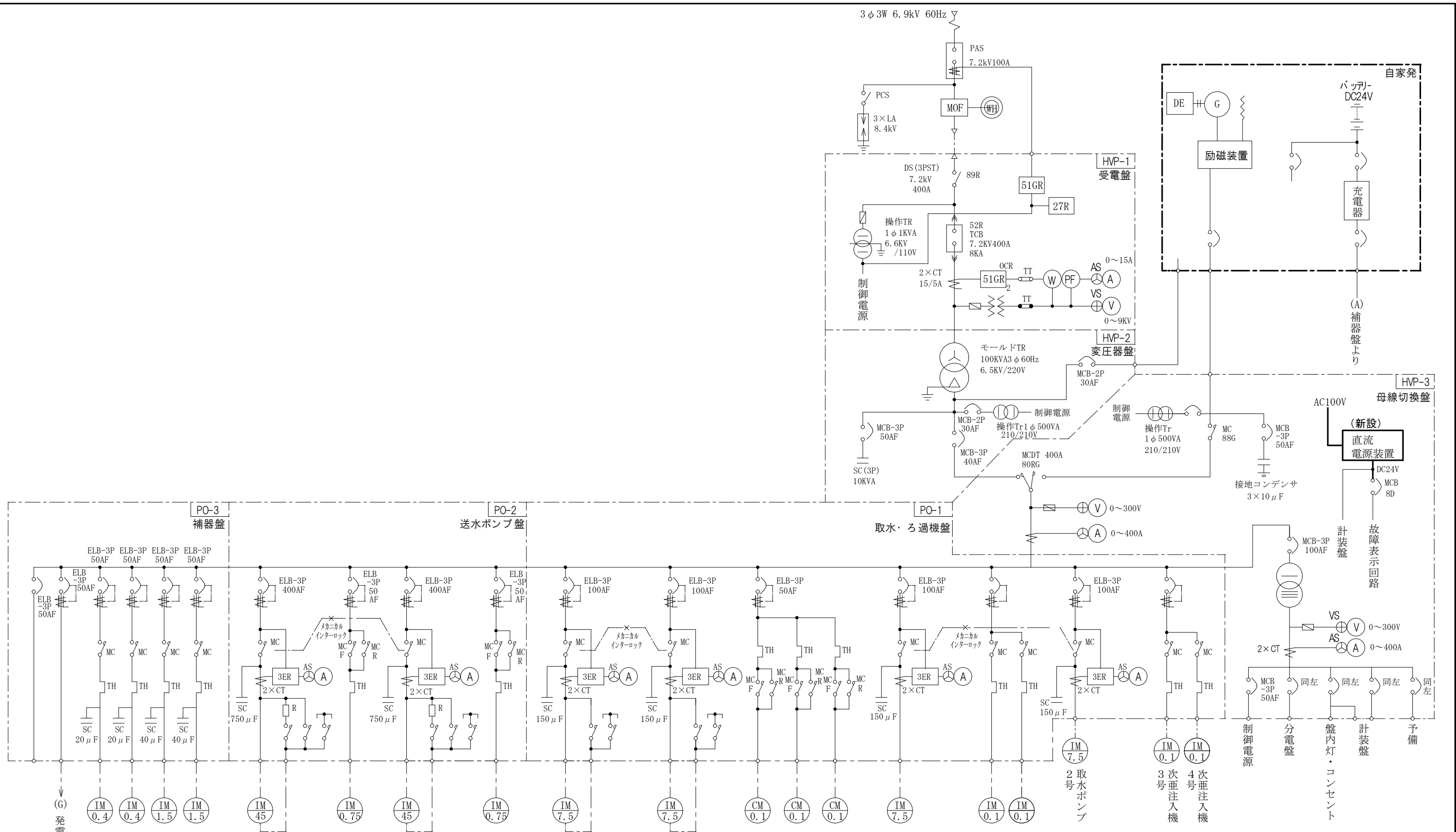
注1) 本図は、参考図であり施工現場と本図に相違がある場合にあっては相違箇所を再調査後、市監督員と協議のうえ詳細を決定すること。



※この図面はA3サイズを原寸とする

工事名	令和5年度水施第4号 安濃妙法寺浄水場非常用発電設備更新工事		
工事場所	津市安濃町妙法寺地内		
図名	発電機室 断面図 (更新図)		
縮尺	1/40	図面番号	3/7

注1) 本図は、参考図であり施工現場と本図に相違がある場合にあっては相違箇所を再調査後、市監督員と協議のうえ詳細を決定すること。

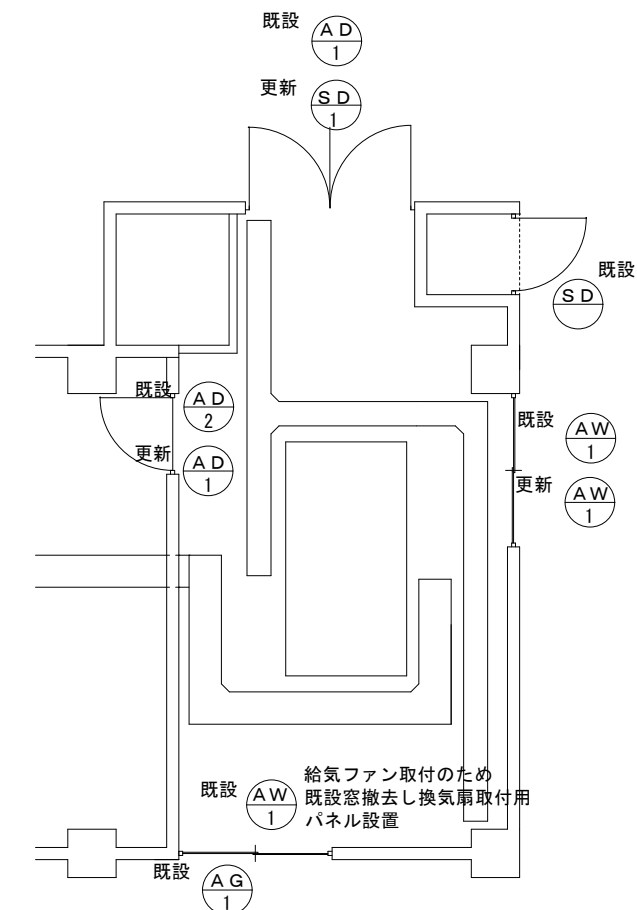


工事名	令和5年度水施第4号 安濃妙法寺浄水場非常用発電設備更新工事		
工事場所	津市安濃町町妙法寺地内		
図名	単線結線図		
縮尺		図面番号	4/7
津市上下水道事業局			

建具表

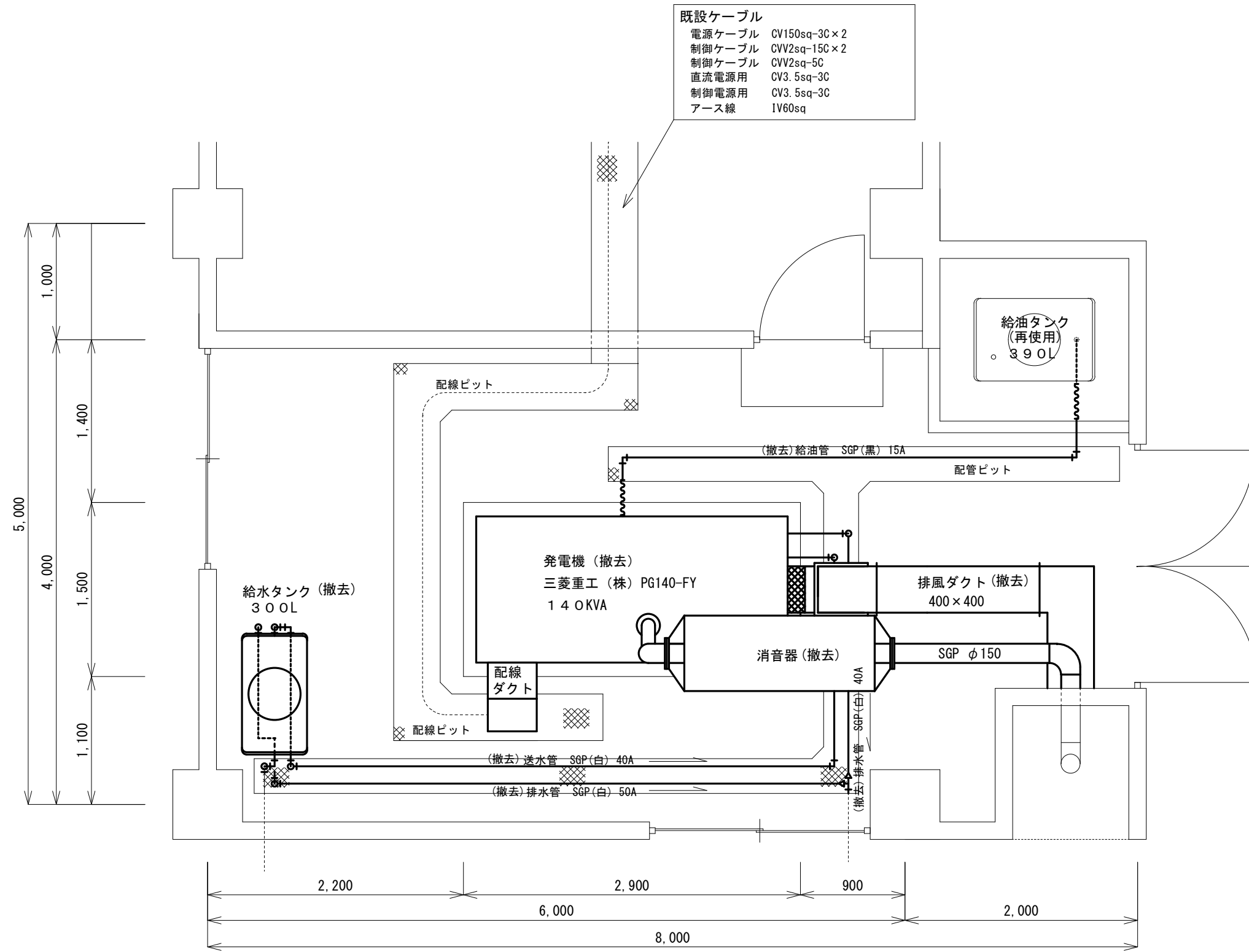
既設 建具表 S=1/100											
記号	数量	AD-1	1	AD-2	1	AW-1	2	AG-1	1	SD	1
姿 図		(撤去)		(撤去)		(撤去)					
形 式		両開き戸		片開き戸		引違い窓		ガラリ		両面フラッシュ扉	
材質 見込		アルミ製		アルミ製		アルミ製		アルミ製		スチール製	
鍵		シリンダー錠		シリンダー錠		クレセント錠					
ガラス		線入り硝子		線入りガラス		線入りガラス					
備考											

更新 建具表 S=1/100											
記号	数量	SD-1	1	AD-1	1	AW-1	1	AG-1 (既設)	1	SD (既設)	
姿 図		(更新)		(更新)		(更新)					
形 式		両開き戸		片開き戸		引違い窓		ガラリ		両面フラッシュ扉	
材質 見込		スチール製		アルミ製		アルミ製		アルミ製		スチール製	
鍵		シリンダー錠		シリンダー錠		クレセント錠					
ガラス				網入り硝子		網入り硝子					
備考		防火設備 カバー工法		防火設備 カバー工法		防火設備 カバー工法					



キープラン図 S=1/100

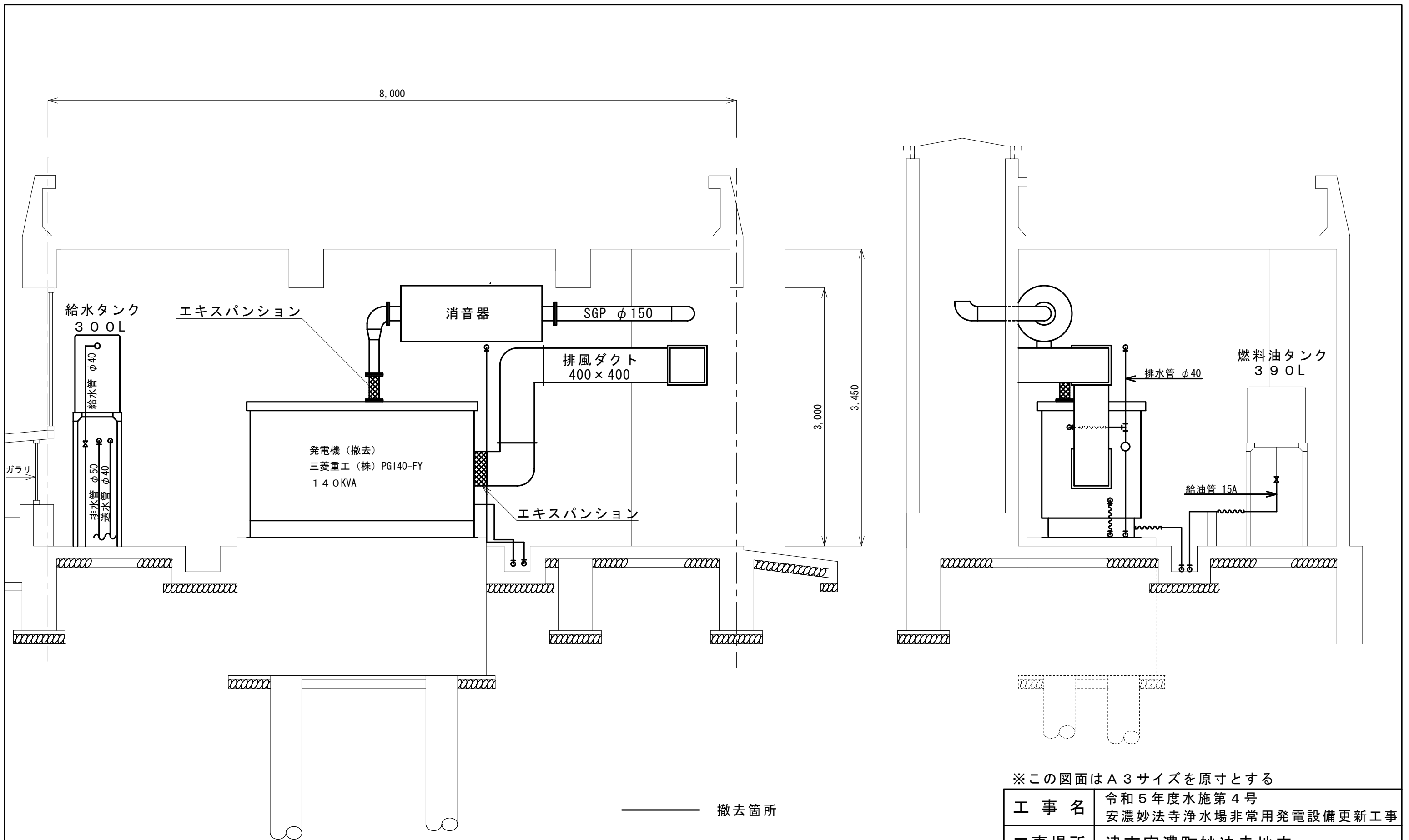
工 事 名	令和5年度水施第4号 安濃妙法寺浄水場非常用発電設備更新工事		
工事場所	津市安濃町妙法寺地内		
図 名	建具表・キープラン図		
縮 尺	Free	図面番号	5/7
津市上下水道事業局			



—— 撤去箇所

※この図面はA3サイズを原寸とする

工事名	令和5年度水施第4号 安濃妙法寺浄水場非常用発電設備更新工事		
工事場所	津市安濃町妙法寺地内		
図名	発電機室 平面図 (撤去図)		
縮尺	1/40	図面番号	6/7
津市上下水道事業局			



※この図面はA3サイズを原寸とする

工事名	令和5年度水施第4号 安濃妙法寺浄水場非常用発電設備更新工事		
工事場所	津市安濃町妙法寺地内		
図名	発電機室 断面図(撤去図)		
縮尺	1/40	図面番号	7/7

津市上下水道事業局