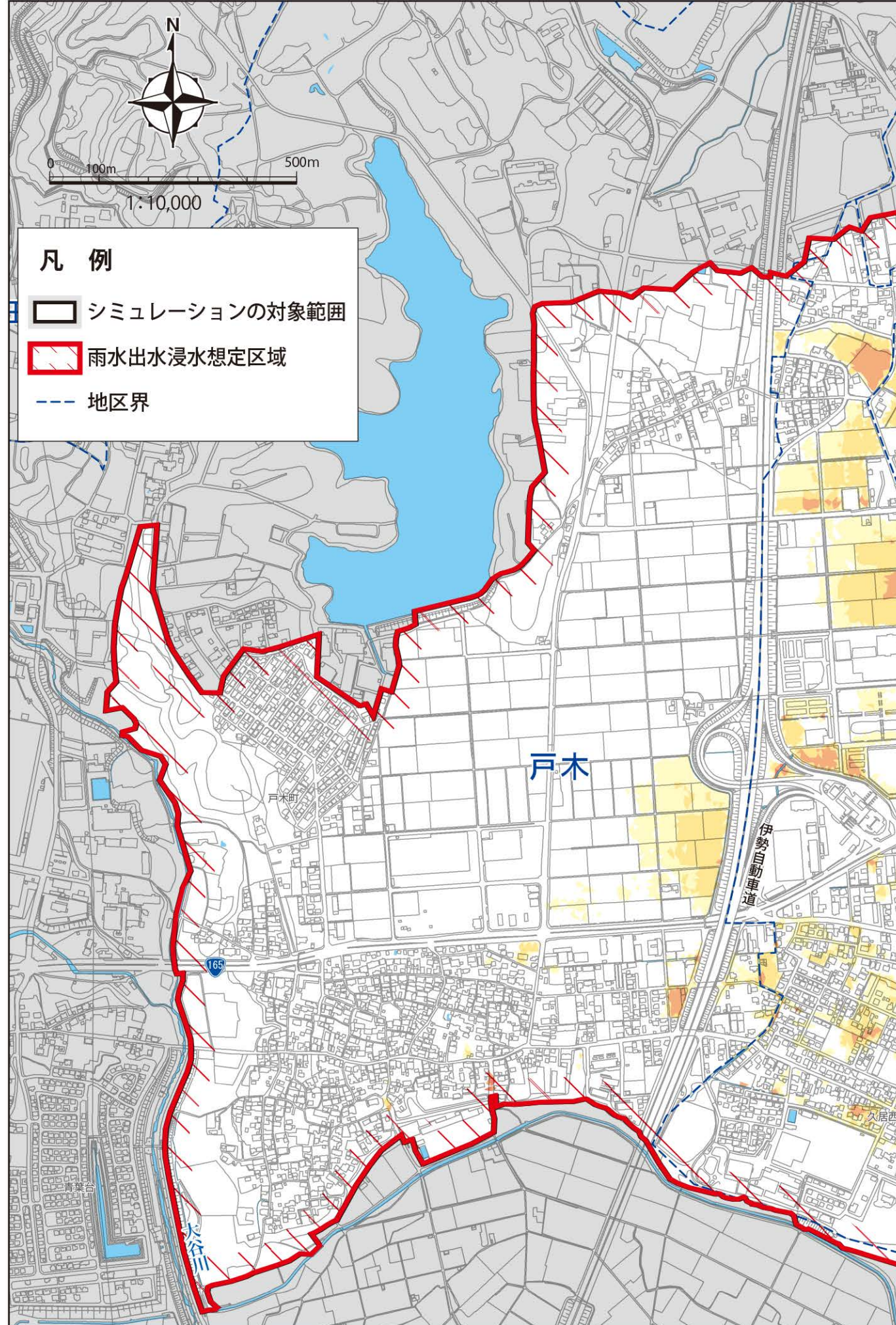
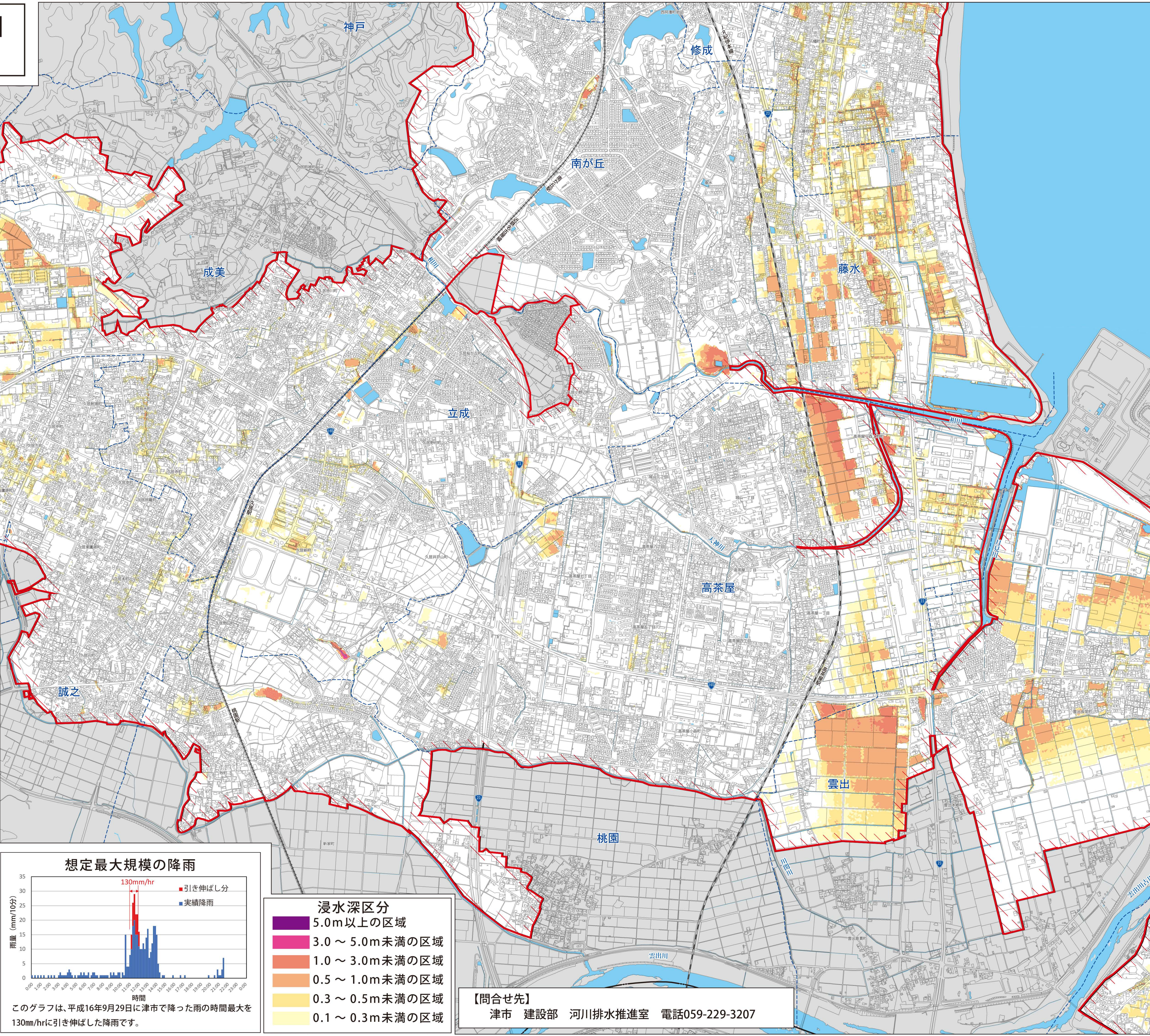


# 津市 雨水出水浸水想定区域図

## 久居地域(誠之、戸木、成美、立成、桃園)

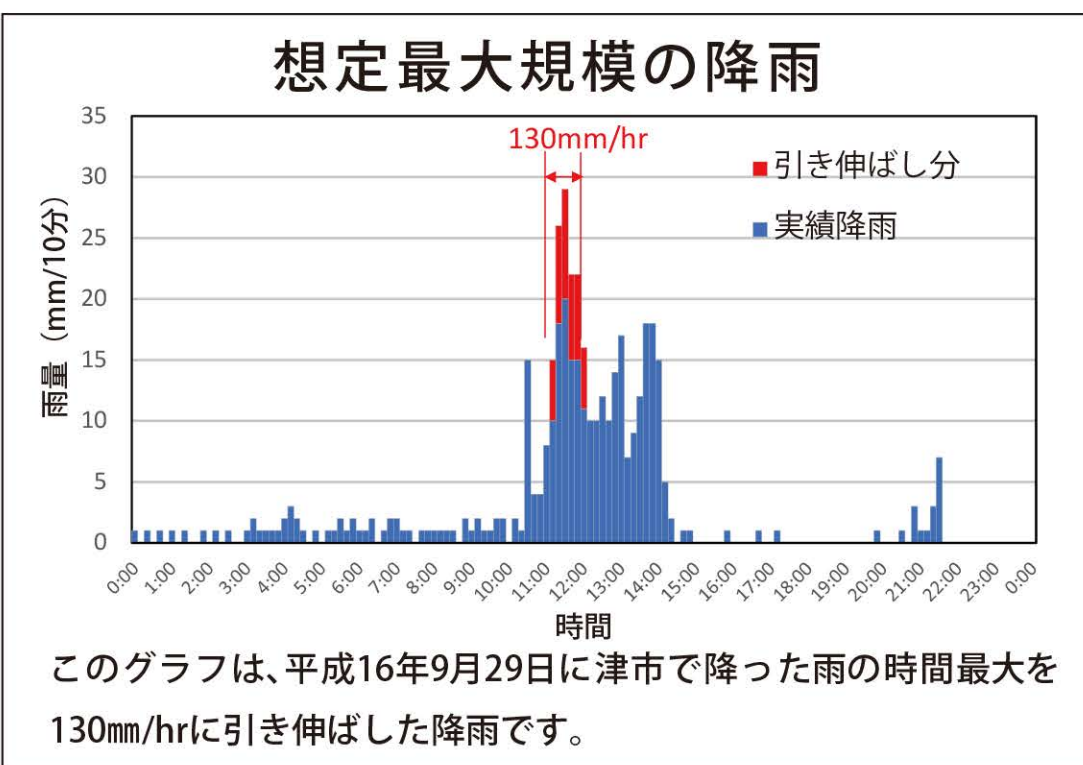


- 凡例**
- シミュレーションの対象範囲
  - 雨水出水浸水想定区域
  - 地区界



- ### 1. 説明文
- この図は、水防法の規定により定められた想定最大規模降雨による内水浸水想定区域及び浸水した場合に想定される水深を表示した図面です。
  - この図は、令和5年度の各排水施設の整備状況を勘案して、想定最大規模降雨により想定される内水氾濫が発生した場合の浸水状況をシミュレーションにより予測したものです。
  - 〇〇を対象としたシミュレーションの実施にあたっては、シミュレーションの前提となる降雨を超える規模の降雨、津波、高潮、洪水(河川の破堤または越水)による氾濫等を考慮していませんので、この図で色が付いていない場所でも浸水が発生する場合や、想定される水深が実際と異なる場合があります。

- ### 2. 基本事項
- 作成主体: 津市
  - 指定年月日: 令和6年3月31日
  - 指定の根拠法令: 水防法(昭和24年法律第193号)第14条の2第2項
  - 対象とした降雨: 想定最大規模降雨  
時間最大雨量130mm 日総雨量404mm
  - 対象とした区域: 図上の赤枠で囲まれた範囲



- #### 浸水深区分
- 5.0m以上の区域
  - 3.0～5.0m未満の区域
  - 1.0～3.0m未満の区域
  - 0.5～1.0m未満の区域
  - 0.3～0.5m未満の区域
  - 0.1～0.3m未満の区域

【問合せ先】  
津市 建設部 河川排水推進室 電話059-229-3207