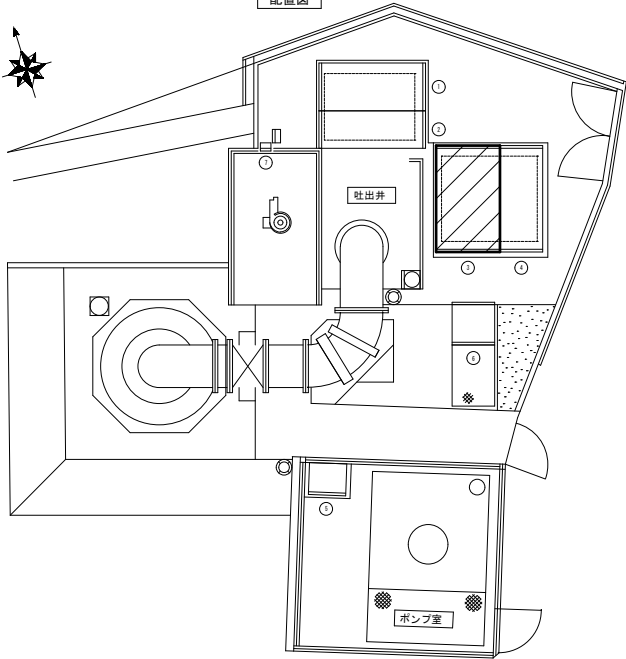
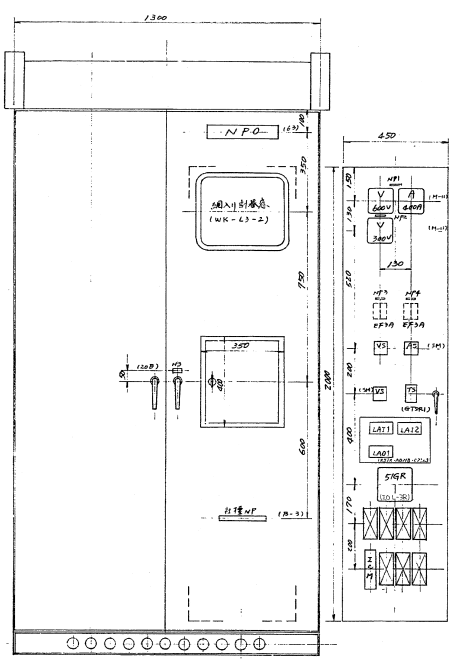


配置図



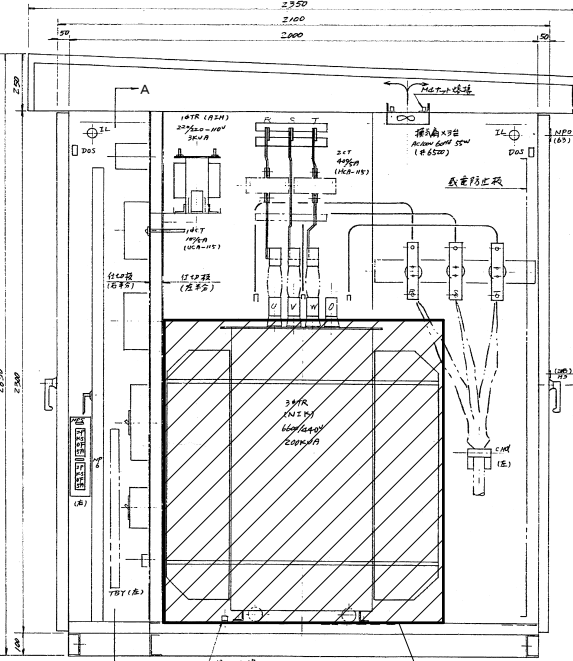
平面図

番号	名称	記号	備考
①	高圧引込盤	H1	既設
②	高圧受電盤	H2	既設
③	変圧器盤	H3	今回
④	電動機盤	H4	既設
⑤	ポンプ盤	L1	既設
⑥	遠方監視計装盤' (子局)	伝送装置	既設
⑦	保安器箱		既設



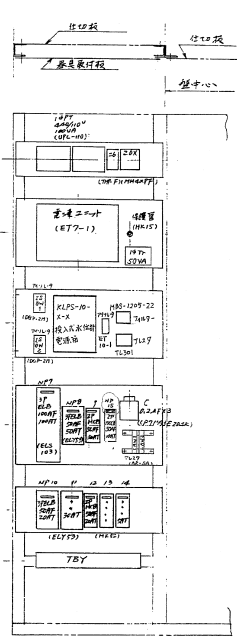
(正面図)

- NP0 : 変圧器盤
NP1 : 400V受電
2 : 200V受電
3 : 400V受電
4 : 200V受電
5 : 200V受電
6 : 200V受電
7 : 200V受電
8 : 200V受電
9 : 200V受電
10 : 200V受電
11 : 200V受電
12 : 200V受電
13 : 200V受電
14 : 200V受電
15 : 200V受電



(側面図)

変圧器 (更新)
6600V/440V 200kVA



(A-A 視図)



原図 : A3

修 繕 名	令和6年度下施設第2-1号 上浜第一排水機場及び程崎第一排水機場 受電設備 (変圧器) 修繕
修 繕 場 所	津市 上浜第三丁目及び程崎三丁目 地内
図面の種類	上浜第一排水機場平面図・変圧器盤図
縮 尺	図面番号 1/2
事 業 所 名	津市上下水道事業局下水道施設課

※本図は、参考図であり施工現場と本図に相違がある場合にあつては相違箇所を再調査後、市監督員と協議のうえ、詳細を決定すること。

