

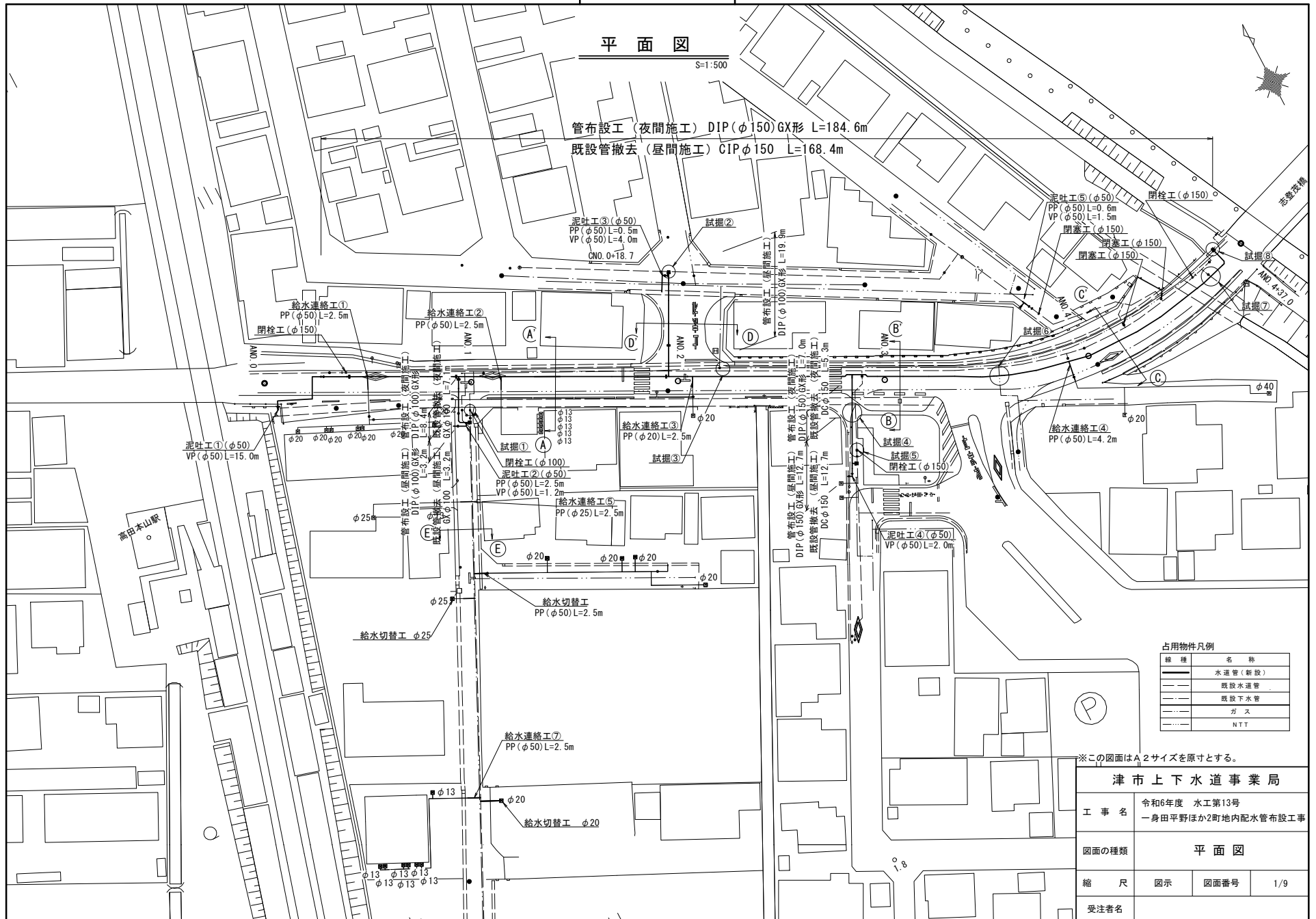
# 設計図

## 平面図

S=1:500

管布設工（夜間施工）DIP(φ150)GX形 L=184.6m

既設管撤去（昼間施工）CIPφ150 L=168.4m



線種	名称
——	水道管（新設）
---	既設水道管
---	既設下水管
---	ガス
---	NTT

※この図面はA2サイズを原寸とする。

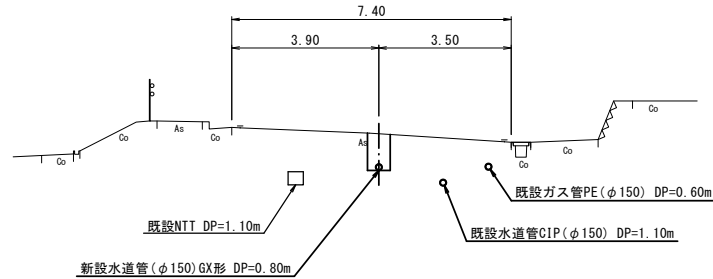
津市上下水道事業局			
工 事 名	令和6年度 水工第13号 一身田平野ほか2町地内配水管布設工事		
図面の種類	平面図		
縮 尺	図示	図面番号	1/9
受注者名			

# 設計図

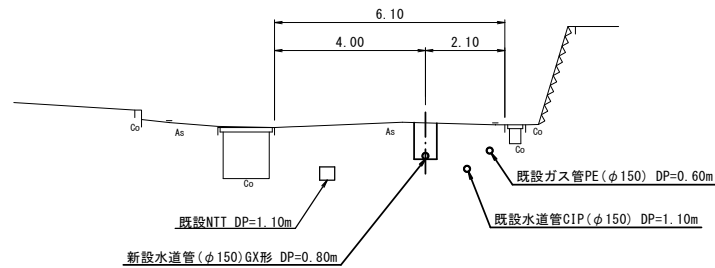
## 横断面図

S=1:100

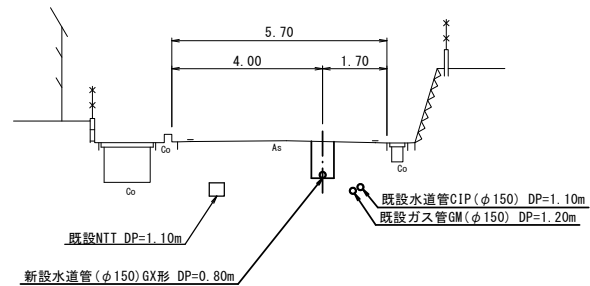
③ - ③'



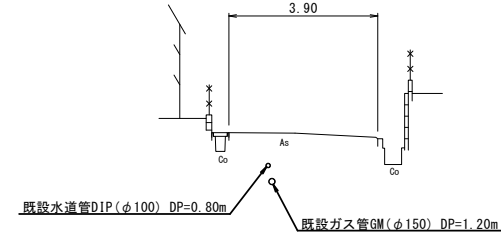
② - ②'



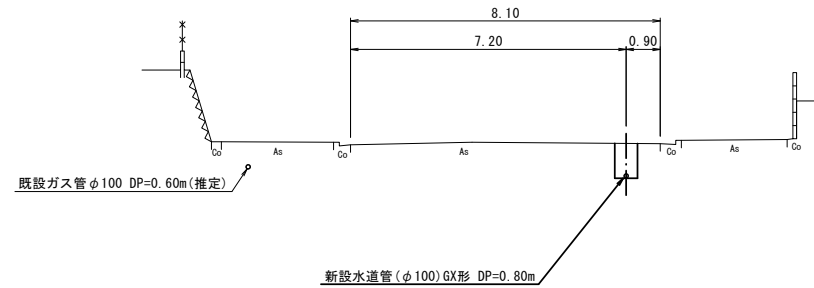
① - ①'



⑤ - ⑤'



④ - ④'



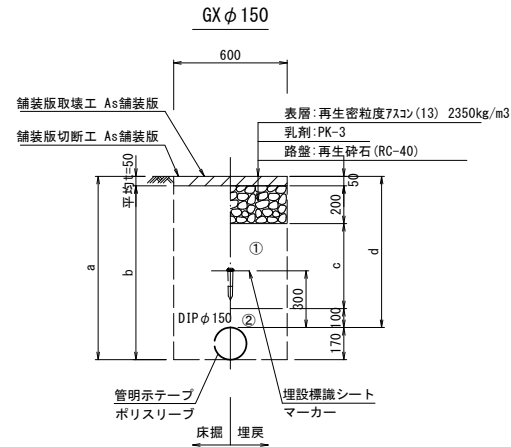
※この図面はA2サイズを原寸とする。

津市上下水道事業局			
工事名	令和6年度 水工第13号 一身田平野ほか2町地内配水管布設工事		
図面の種類	横断面図		
縮尺	図示	図面番号	2/9
受注者名			

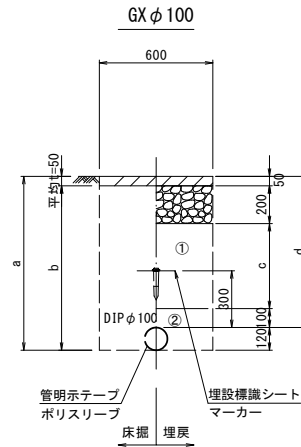
# 設計図

## 土工定規図 (1/2)

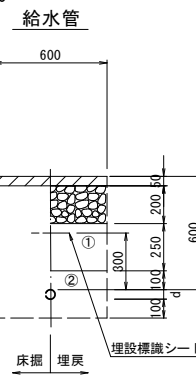
S=1:20



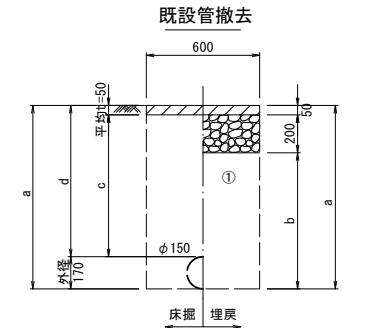
φ150				
土被り	a	b	c	d
800	970	920	450	800
1100	1270	1220	750	1100



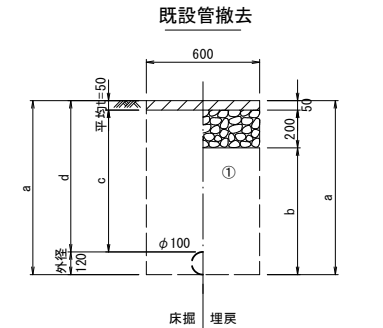
φ100				
土被り	a	b	c	d
800	920	870	450	800
1100	1220	1170	750	1100



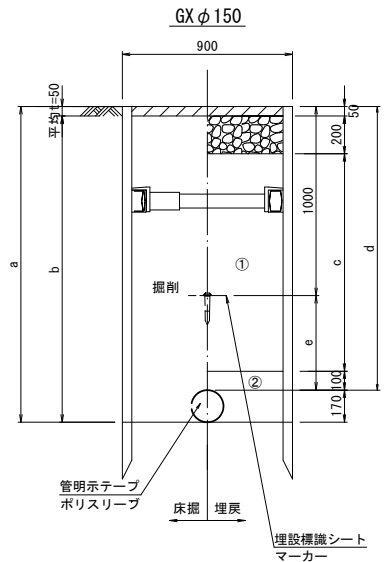
給水管外径 d	
φ13	d=20mm
φ20	d=25mm
φ25	d=30mm
φ30	d=40mm
φ40	d=50mm
φ50	d=60mm



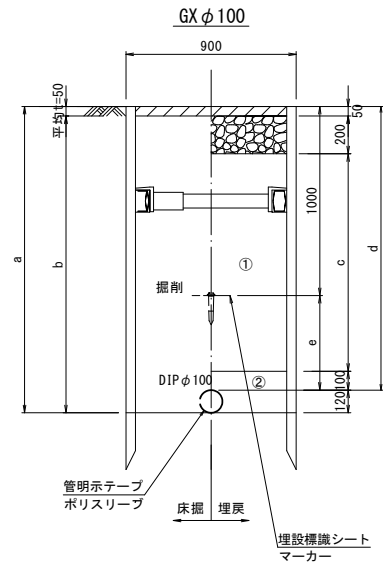
φ150				
土被り	a	b	c	d
1100	1270	1020	1050	1100



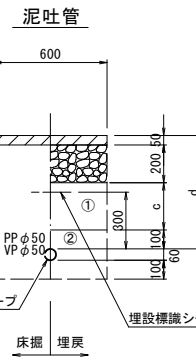
φ100				
土被り	a	b	c	d
1100	1220	970	1050	1100



φ150					
土被り	a	b	c	d	e
1800	1970	1920	1450	1800	800



φ100					
土被り	a	b	c	d	e
1800	1920	1870	1450	1800	800



φ50				
土被り	a	b	c	d
600	760	710	250	600

①・・・再生砕石 (RC-40)

②・・・管基礎用砂(埋戻し用砂)

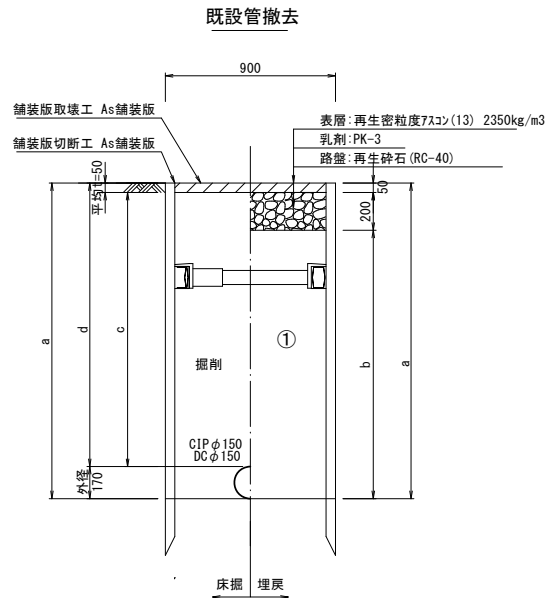
※この図面はA2サイズを原寸とする。

津市上下水道事業局			
工 事 名	令和6年度 水工第13号 一身田平野ほか2町地内配水管布設工事		
図面の種類	土工定規図 (1/2)		
縮 尺	図示	図面番号	3/9
受注者名			

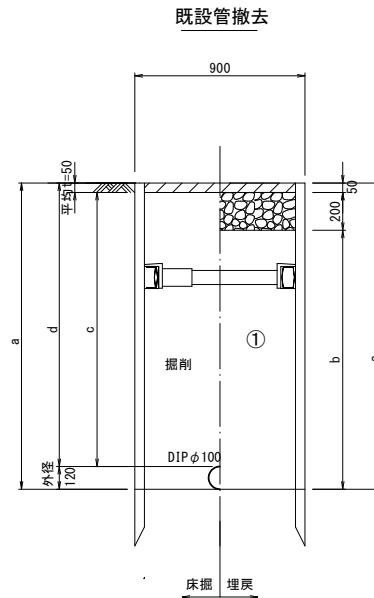
設 計 図

土工定規図 (2/2)

S=1 : 20



φ150				
土被り	a	b	c	d
1800	1970	1720	1750	1800



φ100				
土被り	a	b	c	d
2000	2120	1870	1950	2000

①・・・再生砕石 (RC-40)

②・・・管基礎用砂 (埋戻し用砂)

※この図面はA2サイズを原寸とする。

津市上下水道事業局			
工 事 名	令和6年度 水工第13号 一身田平野ほか2町地内配水管布設工事		
図面の種類	土工定規図 (2/2)		
縮 尺	図示	図面番号	4/9
受注者名			

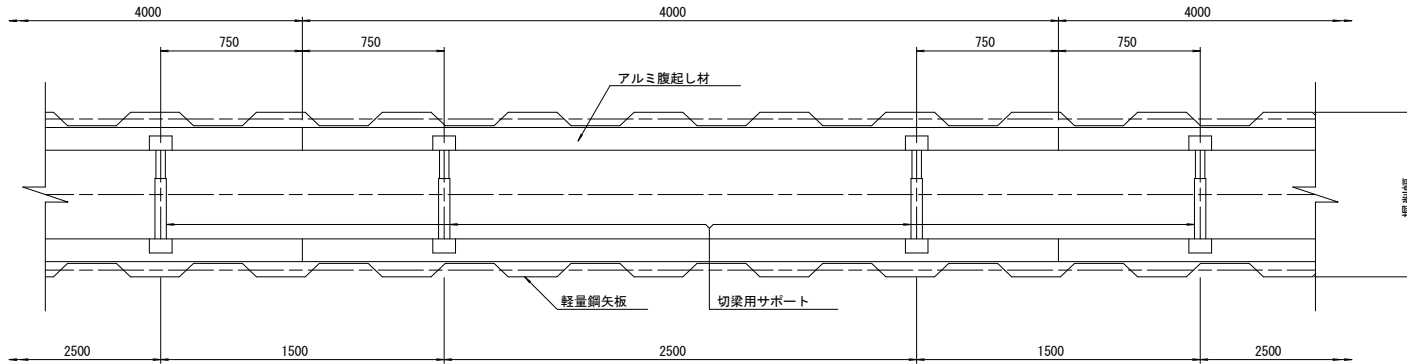
設 計 図

土 留 工 標 準 図 (参考)

(軽量金属支保材使用の場合)

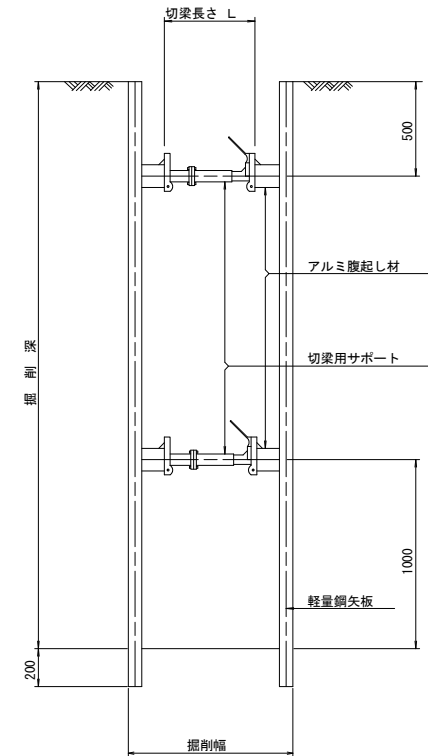
平 面 図

S=1/20



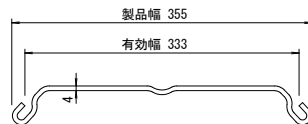
断 面 図

S=1/20



軽量鋼矢板 標準図

S=1/5



支保工段数表

掘削深 (m)	矢板長 (m)	支保工段数 (段)
$1.5 < H \leq 1.8$	2.0	1
$1.8 < H \leq 2.0$	2.5	1
$2.0 < H \leq 2.3$	2.5	2
$2.3 < H \leq 2.8$	3.0	2
$2.8 < H \leq 3.3$	3.5	2
$3.3 < H \leq 3.5$	4.0	2
$3.5 < H \leq 3.8$	4.0	3

(参 考)

※この図面はA2サイズを原寸とする。

津 市 上 下 水 道 事 業 局			
工 事 名	令和6年度 水工第13号 一身田平野ほか2町地内配水管布設工事		
図面の種類	土留工標準図 (軽量金属支保材使用の場合)		
縮 尺	図示	図面番号	5/9
受注者名			

設 計 図

配管詳細図(1/4)

S=1:200

A部詳細図

1:100

既設NTT DP=1.20m

曲管(φ100×45°)GX形  
(マーカ-1本)  
挿し口加工(φ100)GX形  
乙切管(φ100)GX形-1250

曲管(φ100×45°)GX形

ライナ(φ100)GX形-29

直管(φ100)GX形-1本

曲管(φ100×45°)GX形(マーカ-1本)  
挿し口加工(φ100)GX形  
甲切管(φ100)GX形-970  
ライナ(φ100)GX形-29  
曲管(φ100×45°)GX形

既設鉄製管切断(φ150)-2箇所

メカ帽(φ150)K形  
押しボルト-3個 T頭ボルト-6個  
不断水仕切弁(φ150)鉄製管用

直管(φ150)GX形-1本

メカ帽(φ150)GX形  
押しボルト-4個 T頭ボルト-6個

泥吐工①  
金属入バルブソケット(φ50)  
VP(φ50) L=15.0m  
VPエルボ(φ50)-7個

二受T字管(φ150×100)GX形(マーカ-1本)

ソフトシール弁受挿し口(φ150)GX形

ライナ(φ150)GX形-39

直管(φ150)GX形-1本

ライナ(φ150)GX形-39

直管(φ150)GX形-2本

ライナ(φ150)GX形-39

ソフトシール弁受挿し口(φ100)GX形

ライナ(φ100)GX形-29

甲切管(φ100)GX形-1000

挿し口加工(φ100)GX形

ライナ(φ150)GX形-39

直管(φ150)GX形-1本

φ20 φ20 φ20 φ20 φ20 φ20 φ20 φ20

給水連絡工①

不断水分水栓(φ150×50)  
Pオネジソケット(φ50)  
PP(φ50) L=2.5m  
SKソケット(φ50) 圧着処理  
SKソケット(φ50) 離脱防止  
SKバイブエンド(φ50)

曲管(φ100×45°)GX形(マーカ-1本)

両受曲管(φ100×45°)GX形

泥吐工②

合フランジ(φ75×50)

Pオネジソケット(φ50)-2個

PP(φ50) L=2.5m

Pエルボ(φ50)

砲金仕切弁(φ50)

金属入バルブソケット(φ50)

VP(φ50) L=1.2m

VPエルボ(φ50)-3個

既設鉄製管切断(φ100)-2箇所

メカ帽(φ100)GX形

押しボルト-2個 T頭ボルト-4個

給水連絡工②

不断水分水栓(φ150×50)  
Pオネジソケット(φ50)  
PP(φ50) L=2.5m  
SKソケット(φ50) 圧着処理  
SKソケット(φ50) 離脱防止  
SKバイブエンド(φ50)

B部詳細図

1:200

F付T字管(φ100×75)GX形

挿し口加工(φ100)GX形

乙切管(φ100)GX形-1020

挿し口加工(φ100)GX形

不断水T字管DIP用(バルブ付き) φ100×100  
(全周パッキン)(マーカ-1本)  
短管1号(φ100)GX形

高田本山駅

占用物件凡例

線 種	名 称
——	水道管(新設)
---	既設水道管
----	ガ ス
.....	NTT

※この図面はA2サイズを原寸とする。

津市上下水道事業局

工 事 名	令和6年度 水工第13号 一身田平野ほか2町地内配水管布設工事		
図面の種類	配管詳細図(1/4)		
縮 尺	図示	図面番号	6/9
受注者名			

設 計 図

配管詳細図 (2/4)

S=1:200

C部詳細図

1:100

新設水道管(φ100) DP=0.80  
既設水道管(φ150) DP=1.10m  
既設ガス管GMφ150 DP=1.20m

泥吐工③  
合フランジ(φ75×50)  
Pオネジソケット(φ50)-2個  
PP(φ50) L=0.50m  
砲金仕切弁(φ50)  
金属入バルブソケット(φ50)  
VP(φ50) L=4.0m  
VPエルボ(φ50)-4個

不断水T字管DIP用(バルブ付き) φ100×100  
(全周バックシン) (マーカー1本)  
短管1号(φ100)GX形  
FはT字管(φ100×75)GX形

D部詳細図

1:100

既設ガス管GMφ100 DP=1.20m  
既設下水管φ600 DP=1.40m

曲管(φ100×45°)GX形  
曲管(φ100×45°)GX形  
(マーカー1本)

直管(φ100)GX形-1本

φ100GM DP=1.20m

乙切管(φ100)GX形-2000  
挿し口加工(φ100)GX形  
継輪(φ100)GX形-200  
挿し口加工(φ100)GX形  
甲切管(φ100)GX形-2000  
ライナ(φ100)GX形-29  
直管(φ100)GX形-1本  
ライナ(φ100)GX形-29  
ソフトシール弁受挿し口(φ100)GX形  
直管(φ100)GX形-1本  
ライナ(φ100)GX形-29

乙切管(φ100)GX形-1760  
挿し口加工(φ100)GX形

直管(φ150)GX形-3本

ライナ(φ150)GX形-39  
直管(φ150)GX形-1本  
ライナ(φ150)GX形-39  
ソフトシール弁受挿し口(φ150)GX形  
二受T字管(φ150×100)GX形(マーカー1本)

挿し口加工(φ150)GX形  
甲切管(φ150)GX形-3500  
ライナ(φ150)GX形-39

直管(φ150)GX形-5本

給水連絡工③  
サドル分水栓(φ150×20)  
インサートコア(φ20)  
P分水栓ソケット(φ20)  
PP(φ20) L=2.5m  
SKソケット(φ20) 圧着処理  
SKソケット(φ20) 離脱防止  
SK栓(φ20)

ライナ(φ150)GX形-39  
直管(φ150)GX形-1本

ライナ(φ150)GX形-39  
直管(φ150)GX形-1本  
ライナ(φ150)GX形-39  
甲切管(φ150)GX形-1500  
挿し口加工(φ150)GX形  
継輪(φ150)GX形-240  
G-link(φ150)-2個  
挿し口加工(φ150)GX形  
乙切管(φ150)GX形-1540

二受T字管(φ150×150)GX形  
ソフトシール弁受挿し口(φ150)GX形  
ライナ(φ150)GX形-39  
甲切管(φ150)GX形-1000  
挿し口加工(φ150)GX形

泥吐工④  
金属入バルブソケット(φ50)  
VP(φ50) L=2.0m  
VPエルボ(φ50)-4個

既設鉄管切断(φ150)-2箇所  
メカ帽(φ150)K形  
挿しボルト-4個 T頭ボルト-6個  
不断水仕切弁(φ150) 鉄製管用

不断水T字管DIP用(バルブ付き) φ150×150  
(全周バックシン) (マーカー1本)

短管2号(φ150)GX形

メカ帽(φ150)GX形  
挿しボルト-4個 T頭ボルト-6個

※この図面はA2サイズを原寸とする。

津市上下水道事業局

工 事 名	令和6年度 水工第13号 一身田平野ほか2町地内配水管布設工事		
図面の種類	配管詳細図 (2/4)		
縮 尺	図示	図面番号	7/9
受注者名			

占用物件凡例

線 種	名 称
——	水道管 (新設)
---	既設水道管
---	既設下水管
---	ガ ス
---	NTT

E部詳細図

1:100

既設NTT DP=1.10m

曲管(φ150×45°)GX形(マーカー1本)  
挿し口加工(φ150)GX形  
乙切管(φ150)GX形-1210

曲管(φ150×45°)GX形  
ライナ(φ150)GX形-39

曲管(φ150×45°)GX形(マーカー1本)  
挿し口加工(φ150)GX形  
乙切管(φ150)GX形-790

両受曲管(φ150×45°)GX形

直管(φ150)GX形-1本

設 計 図

配管詳細図 (3/4)

S=1:200

H部詳細図  
1:100

既設ガス管 PEφ150 DP=0.60m  
曲管(φ150×45°)GX形  
(マーカ-1本)  
曲管(φ150×45°)GX形  
短管1号(φ150)GX形

G部詳細図  
1:100

新設水道管(φ150) DP=0.80  
既設水道管DC(φ150) DP=1.40m  
曲管(φ150×5° 5/8)GX形(マーカ-1本)  
ライナ(φ150)GX形-39  
直管(φ150)GX形-2本

F部詳細図  
1:100

既設ガス管 PEφ150 DP=0.60m(推定)  
面受曲管(φ150×22° 1/2)GX形(マーカ-1本)  
曲管(φ150×22° 1/2)GX形  
挿し口加工(φ150)GX形  
乙切管(φ150)GX形-1000  
挿し口加工(φ150)GX形  
給水連絡工④  
φ20  
不斷水分水栓(φ150×50)  
Pオネジソケット(φ50)-3個  
PP(φ50)L=4.2m  
砲金仕切弁(φ50)  
SKソケット(φ50)圧着処理  
SKソケット(φ50)離脱防止  
SKパイプエンド(φ50)  
ライナ(φ150)GX形-39  
甲切管(φ150)GX形-800  
挿し口加工(φ150)GX形

占用物件凡例

線 種	名 称
——	水道管(新設)
---	既設水道管
---	ガ ス
---	NTT

※この図面はA2サイズを原寸とする。

津 市 上 下 水 道 事 業 局

工 事 名	令和6年度 水工第13号 一身田平野ほか2町地内配水管布設工事		
図面の種類	配管詳細図 (3/4)		
縮 尺	図示	図面番号	8/9
受注者名			

設計図

配管詳細図 (4/4)

S=1:200

別図に続く

別図 S=1:500

給水連絡工⑤

サドル分水栓 (φ100×25)  
インサートコア (φ25)  
P分水栓ソケット (φ25)  
PP (φ25) L=2.5m  
SKソケット (φ25) 圧着処理  
SKソケット (φ25) 離脱防止  
SKパイプエンド (φ25)

給水連絡工⑥

不圧分水栓 (φ100×50)  
Pオネジソケット (φ50) 2個  
PP (φ50) L=2.5m

給水連絡工⑦

不圧分水栓 (φ100×50)  
Pオネジソケット (φ50)  
PP (φ50) L=2.5m  
SKソケット (φ50) 圧着処理  
SKソケット (φ50) 離脱防止  
SKパイプエンド (φ50)

占用物件凡例

線種	名称
——	既設水道管
----	ガス

※この図面はA2サイズを原寸とする。

津市上下水道事業局

工事名	令和6年度 水工第13号 一身田平野ほか2町地内配水管布設工事		
図面の種類	配管詳細図 (4/4)		
縮尺	図示	図面番号	9/9
受注者名			