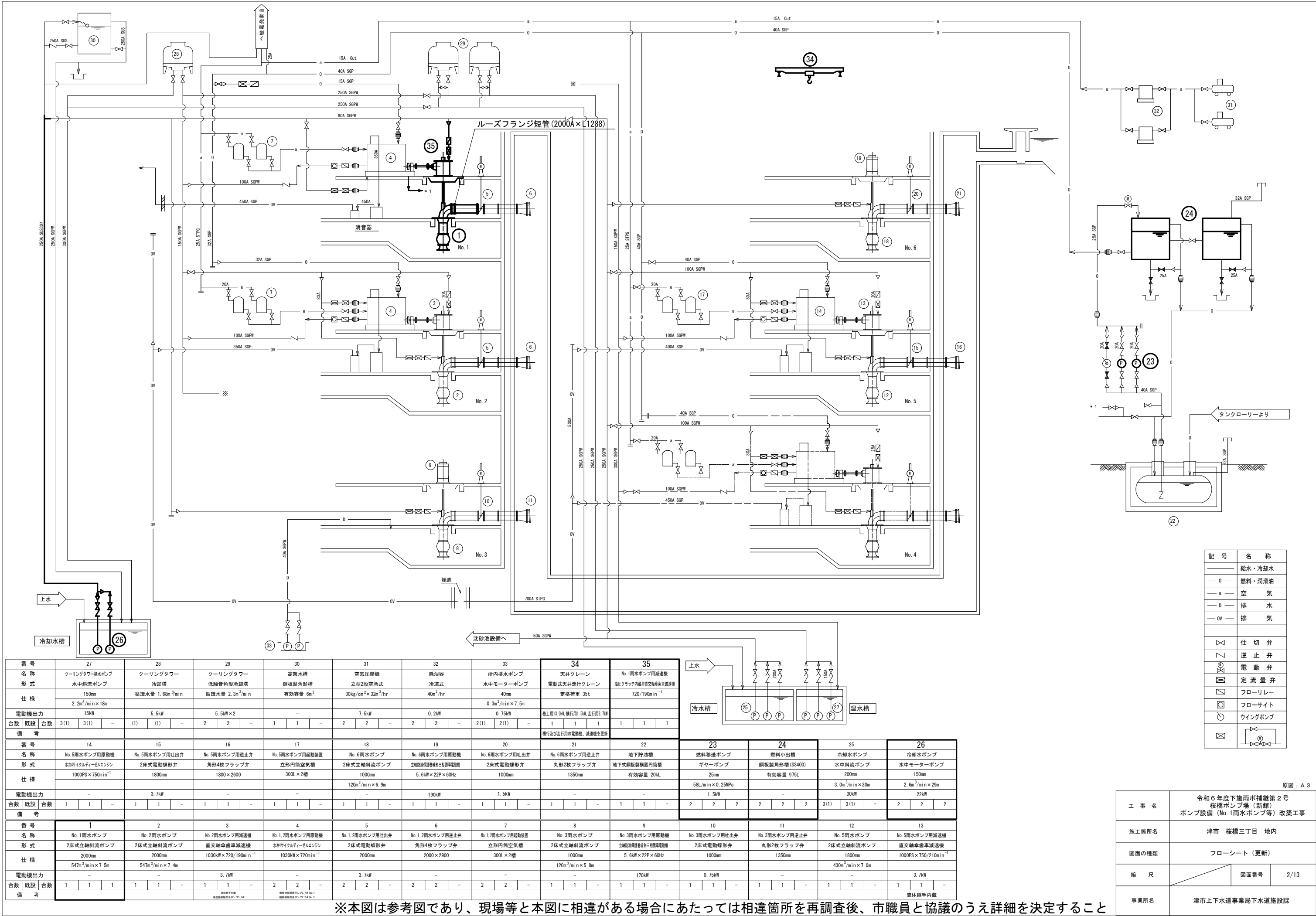


全 体 図

※本図は参考図であり、現場等と本図に相違がある場合に当たっては相違箇所を再調査後、市職員と協議のうえ詳細を決定すること

原図：A 3

工 事 名	令和6年度下施雨水補綴第2号 桜橋ポンプ場（新館） ポンプ設備（No.1雨水ポンプ等）改築工事		
施工箇所名	津市 桜橋三丁目 地内		
図面の種類	全体図		
縮 尺		図面番号	1/13
事業所名	津市上下水道事業局下水道施設課		



記 号	名 称
—	給水・冷却水
— 0 —	燃料・潤滑油
— a —	空 気
— D —	排 水
— 0V —	排 気
⋈	仕 切 弁
⌋	逆 止 弁
⊕	電 動 弁
⊗	定 流 量 弁
⊠	フローリレー
⊞	フローサイト
⊙	ウイングポンプ
⊠	

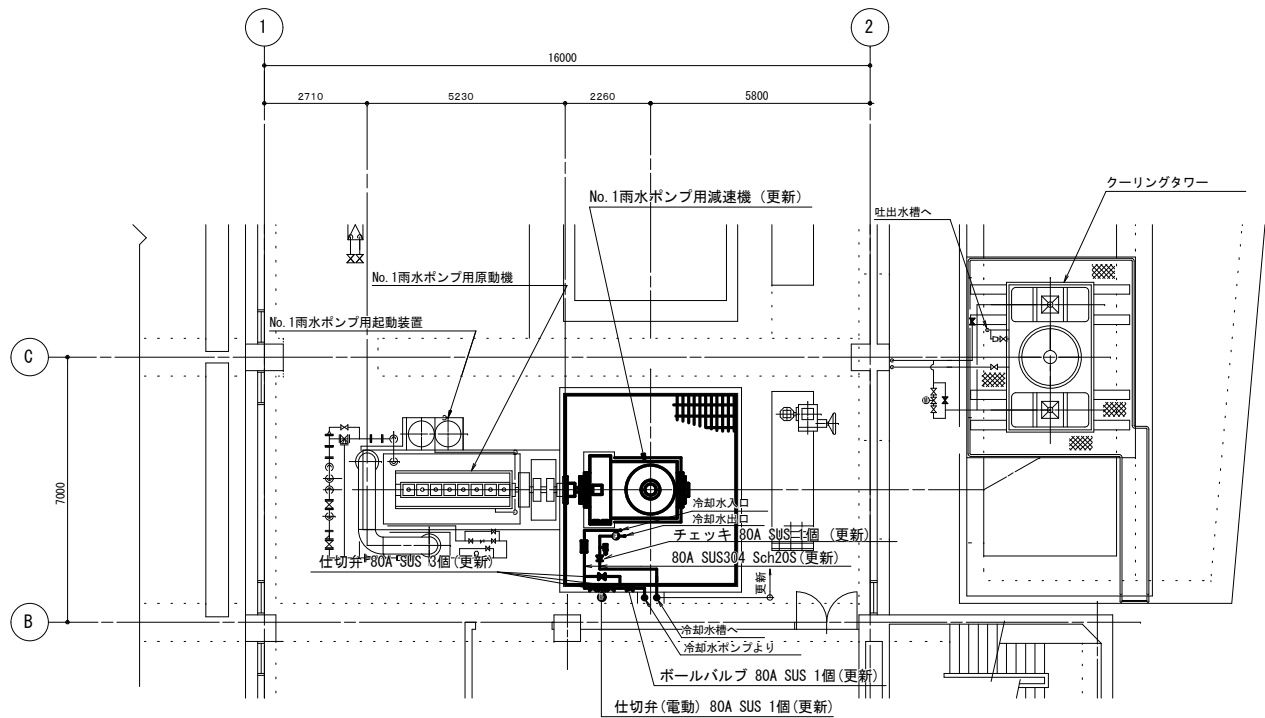
番 号	27	28	29	30	31	32	33	34	35
名 称	クーリングタワー排水ポンプ	クーリングタワー	クーリングタワー	高架水槽	空気圧縮機	除湿器	所内排水ポンプ	天井クレーン	No.1雨水ポンプ用減速機
形 式	水中斜流ポンプ	冷却塔	低騒音角形冷却塔	鋼板製角形槽	立型2段空冷式	冷凍式	水中モーターポンプ	電動式天井走行クレーン	油圧クラッチ内蔵型直交軸傘歯車減速機
仕 様	150mm 2.2m ³ /min×18m	循環水量 1.68m ³ /min	循環水量 2.3m ³ /min	有効容量 6m ³	30kg/cm ² ×32m ³ /hr	40m ³ /hr	40mm 0.3m ³ /min×7.5m	定格荷重 35t	720/190min ⁻¹
電動機出力	15kW	5.5kW	5.5kW×2	-	7.5kW	0.2kW	0.75kW	巻上用3.0kW、横行用1.5kW、走行用3.7kW	-
台数 既設 台数	3(1) 3(1) -	(1) (1) -	2 2 -	1 1 1 -	2 2 -	2 2 -	2(1) 2(1) -	1 1 1 1	1 1 1
備 考								横行及び走行用の電動機、減速機を更新	
番 号	14	15	16	17	18	19	20	21	22
名 称	No.5雨水ポンプ用原動機	No.5雨水ポンプ用吐出弁	No.5雨水ポンプ用逆止弁	No.5雨水ポンプ用起動装置	No.6雨水ポンプ	No.6雨水ポンプ用原動機	No.6雨水ポンプ用吐出弁	No.6雨水ポンプ用逆止弁	地下貯油槽
形 式	水3サイクルディーゼルエンジン	2床式電動螺旋弁	角形4枚フラップ弁	立形円筒空気槽	2床式電動螺旋弁	立軸防凍保護傘歯形三相誘導電動機	2床式電動螺旋弁	丸形2枚フラップ弁	地下式鋼板製横置円筒槽
仕 様	1000PS×750min ⁻¹	1800mm	1800×2600	300L×2槽	120m ³ /min×6.9m	5.6kW×22P×60Hz	1000mm	1350mm	有効容量 20kL
電動機出力	-	3.7kW	-	-	-	190kW	1.5kW	-	-
台数 既設 台数	1 1 -	1 1 -	1 1 -	1 1 -	1 1 -	1 1 -	1 1 -	1 1 -	1 1 -
備 考									
番 号	1	2	3	4	5	6	7	8	9
名 称	No.1雨水ポンプ	No.2雨水ポンプ	No.2雨水ポンプ用減速機	No.1,2雨水ポンプ用原動機	No.1,2雨水ポンプ用吐出弁	No.1,2雨水ポンプ用逆止弁	No.1,2雨水ポンプ用起動装置	No.3雨水ポンプ	No.3雨水ポンプ用原動機
形 式	2床式立軸斜流ポンプ	2床式立軸斜流ポンプ	直交軸傘歯車減速機	水3サイクルディーゼルエンジン	2床式電動螺旋弁	角形4枚フラップ弁	立形円筒空気槽	2床式立軸斜流ポンプ	立軸防凍保護傘歯形三相誘導電動機
仕 様	2000mm 547m ³ /min×7.5m	2000mm 547m ³ /min×7.4m	1030kW×720/190min ⁻¹	1030kW×720min ⁻¹	2000mm	2000×2900	300L×2槽	120m ³ /min×5.8m	5.6kW×22P×60Hz
電動機出力	-	-	3.7kW	-	3.7kW	-	-	-	170kW
台数 既設 台数	1 1 1	1 1 -	1 1 -	2 2 -	2 2 -	2 2 -	2 2 -	1 1 -	1 1 -
備 考			立軸傘歯車減速機	立軸傘歯車減速機					

23	24	25	26
燃料移送ポンプ	燃料小出槽	冷却水ポンプ	冷却水ポンプ
ギヤーポンプ	鋼板製角形槽 (SS400)	水中斜流ポンプ	水中モーターポンプ
25mm	有効容量 975L	200mm	150mm
58L/min×0.25MPa	-	3.0m ³ /min×30m	2.6m ³ /min×29m
1.5kW	-	30kW	22kW
2 2 2	2 2 2	3(1) 3(1) -	2 2 2
10	11	12	13
No.3雨水ポンプ用吐出弁	No.3雨水ポンプ用逆止弁	No.5雨水ポンプ	No.5雨水ポンプ用減速機
2床式電動螺旋弁	丸形2枚フラップ弁	2床式立軸斜流ポンプ	直交軸傘歯車減速機
1000mm	1350mm	1800mm	1000PS×750/210min ⁻¹
-	-	430m ³ /min×7.0m	-
0.75kW	-	-	3.7kW
1 1 -	1 1 -	1 1 -	1 1 -
			流体継手内蔵

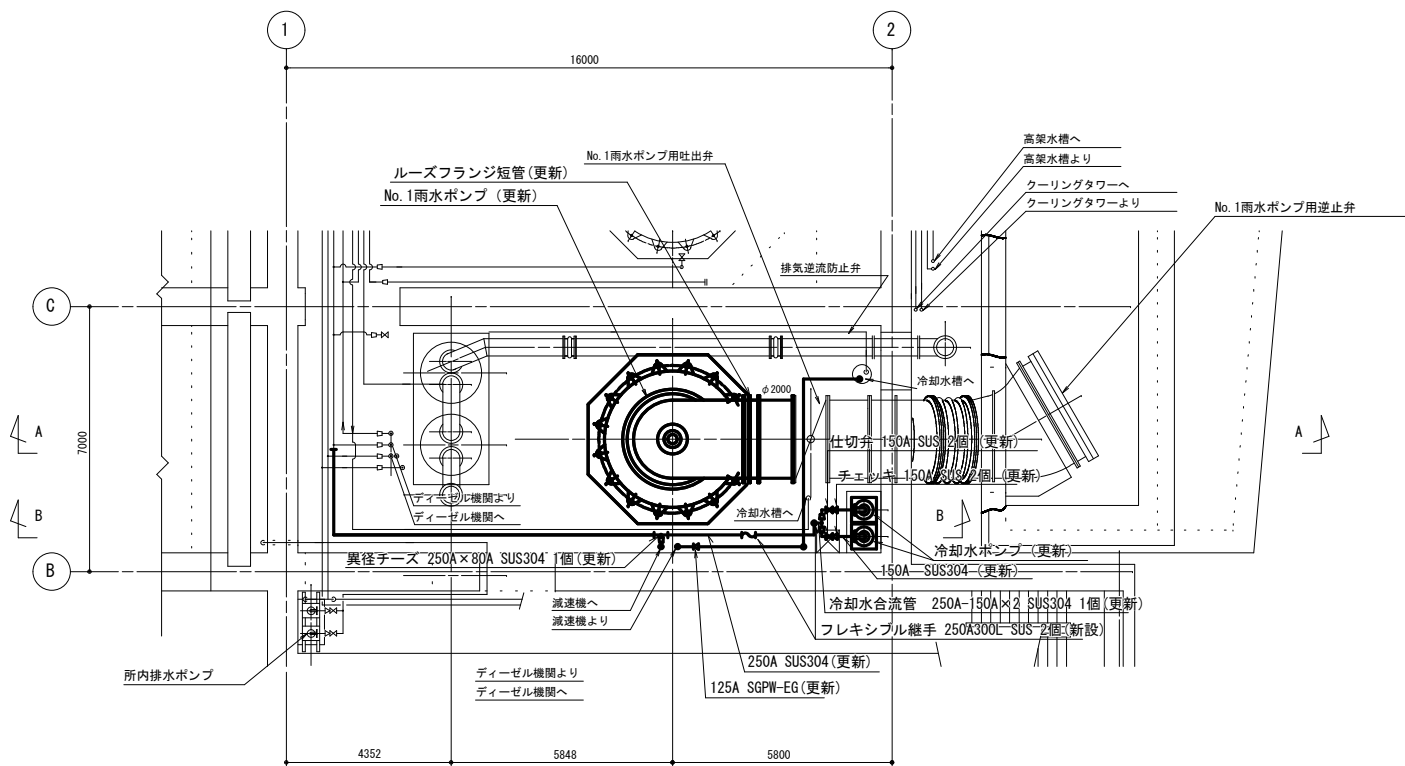
※本図は参考図であり、現場等と本図に相違がある場合に当たっては相違箇所を再調査後、市職員と協議のうえ詳細を決定すること

工 事 名	令和6年度下施雨水補綴第2号 桜橋ポンプ場（新設） ポンプ設備（No.1雨水ポンプ等）改築工事		
施工箇所名	津市 桜橋三丁目 地内		
図面の種類	フローシート（更新）		
縮 尺		図面番号	2/13
事業所名	津市上下水道事業局下水道施設課		

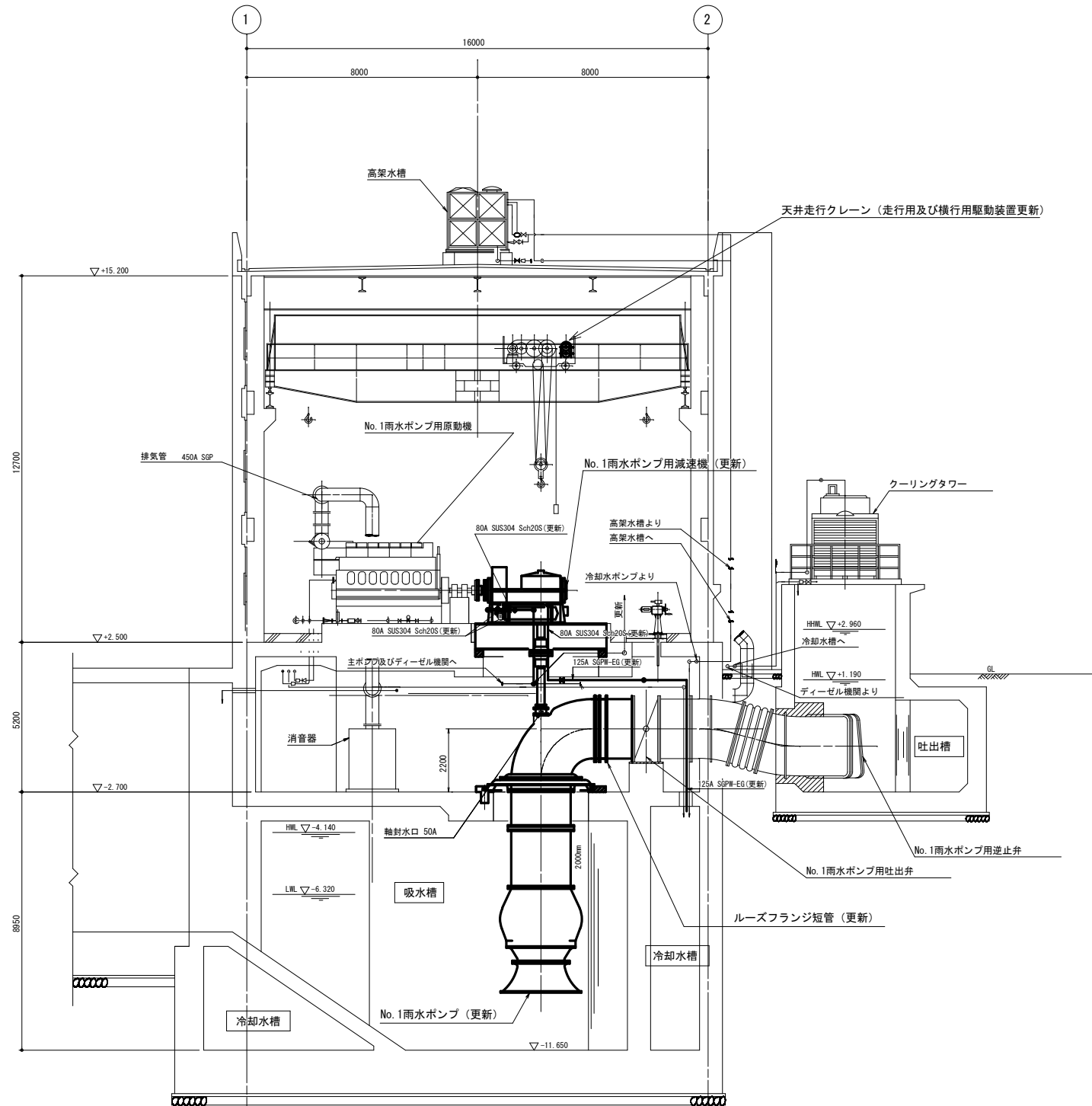
原図：A 3



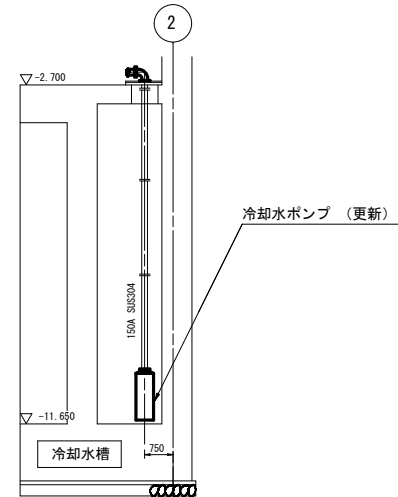
1 階 平 面 図



地 下 1 階 平 面 図



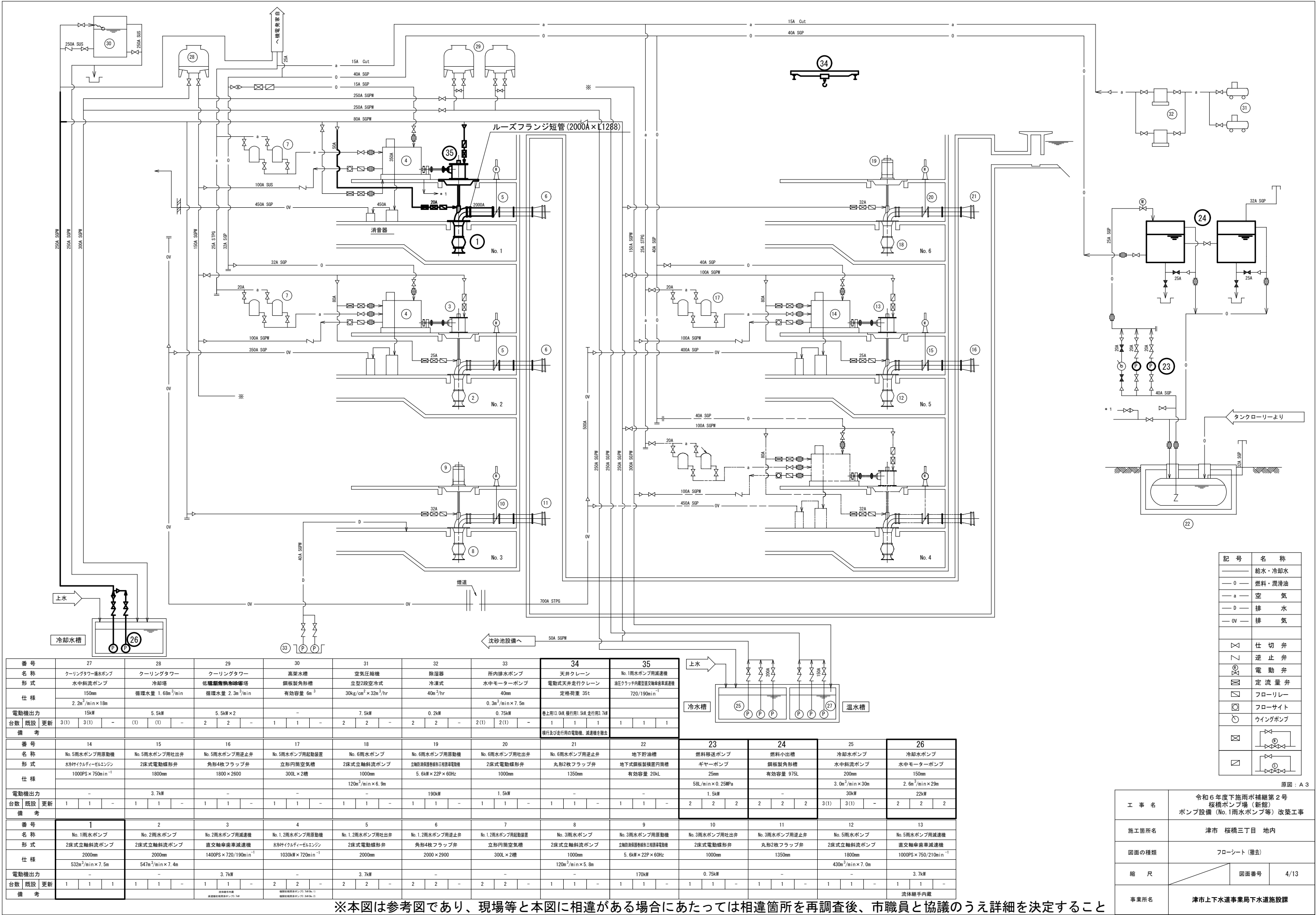
A - A 断 面 図



B - B 断 面 図

※本図は参考図であり、現場等と本図に相違がある場合に当たっては相違箇所を再調査後、市職員と協議のうえ詳細を決定すること

原 図 : A 3			
工 事 名	令和6年度下施雨水補綴第2号 桜橋ポンプ場(新設) ポンプ設備(No.1雨水ポンプ等)改築工事		
施工箇所名	津市 桜橋三丁目 地内		
図面の種類	No.1雨水ポンプ平面図・断面図(更新)		
縮 尺		図面番号	3/13
事業所名	津市上下水道事業局下水道施設課		



記 号	名 称
——	給水・冷却水
— 0 —	燃料・潤滑油
— a —	空 気
— D —	排 水
— 0V —	排 気
⋈	仕 切 弁
∇	逆 止 弁
⊕	電 動 弁
⊞	定 流 量 弁
⊠	フローリレー
⊞	フローサイト
⊗	ウイングポンプ
⊞	
⊞	

原 図：A 3

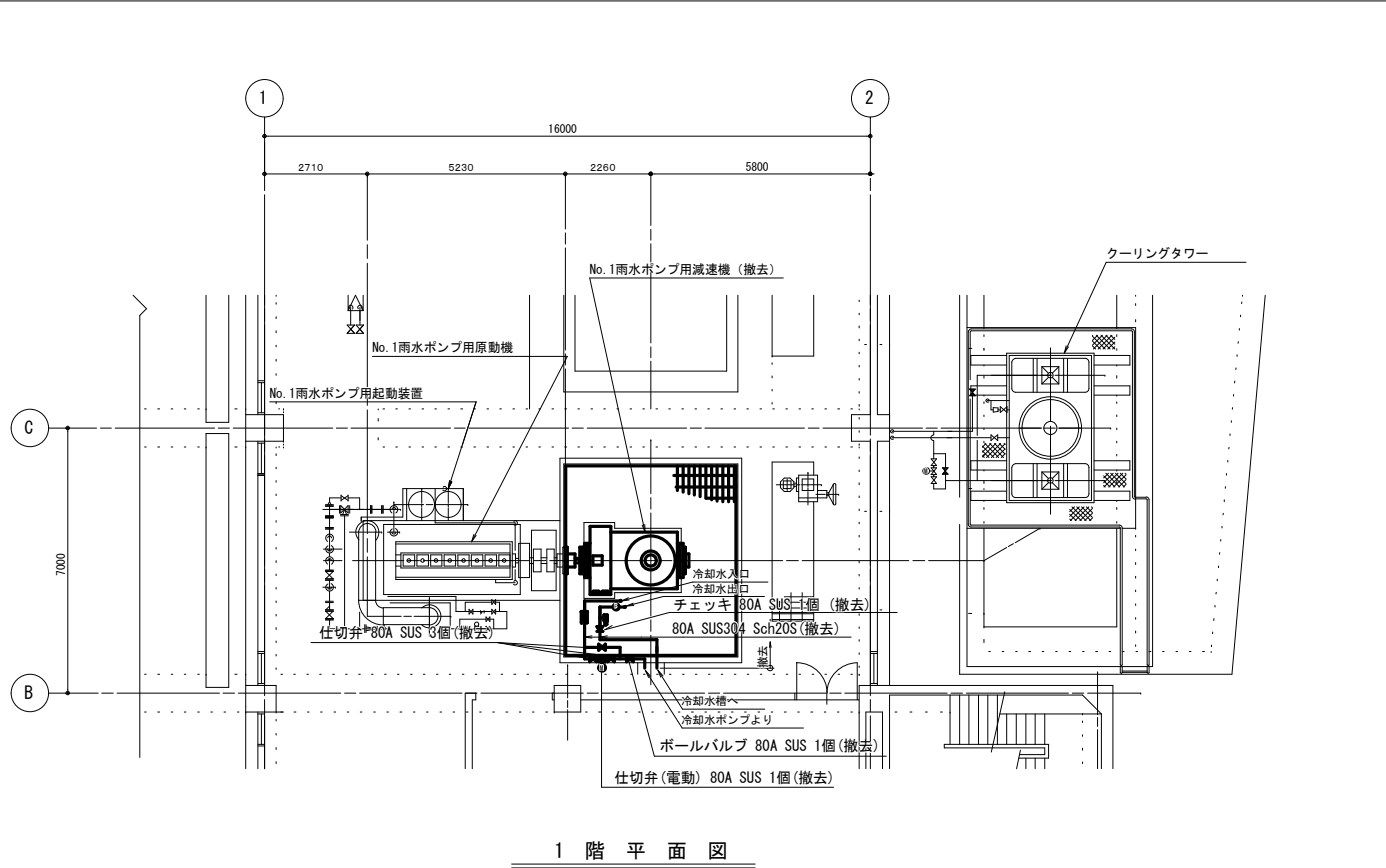
番号	27	28	29	30	31	32	33	34	35
名 称	クーリングタワー揚水ポンプ	クーリングタワー	クーリングタワー	高架水槽	空気圧縮機	除湿器	所内排水ポンプ	天井クレーン	No.1雨水ポンプ用減速機
形 式	水中斜流ポンプ	冷却塔	低騒音形軸流ポンプ	鋼板製角形槽	立型2段空冷式	冷凍式	水中モーターポンプ	電動式天井走行クレーン	油圧クラッチ内蔵型立軸傘歯車減速機
仕 様	150mm 2.2m ³ /min×18m	循環水量 1.68m ³ /min	循環水量 2.3m ³ /min	有効容量 6m ³	30kg/cm ² ×32m ³ /hr	40m ³ /hr	40mm 0.3m ³ /min×7.5m	定格荷重 35t	720/190min ⁻¹
電動機出力	15kW	5.5kW	5.5kW×2	-	7.5kW	0.2kW	0.75kW	巻上用13.0kW、横行用1.5kW、走行用3.7kW	
台数 既設 更新	3(1) 3(1) -	(1) (1) -	2 2 -	1 1 -	2 2 -	2 2 -	2(1) 2(1) -	1 1 1	1 1 1
備 考								横行及び走行用の電動機、減速機を除去	

番号	14	15	16	17	18	19	20	21	22
名 称	No.5雨水ポンプ用原動機	No.5雨水ポンプ用吐出弁	No.5雨水ポンプ用逆止弁	No.5雨水ポンプ用起動装置	No.6雨水ポンプ	No.6雨水ポンプ用原動機	No.6雨水ポンプ用吐出弁	No.6雨水ポンプ用逆止弁	地下貯油槽
形 式	水斜軸流ポンプ	2床式電動蝶形弁	角形4枚フラップ弁	立形円筒空気槽	2床式電動蝶形弁	立軸防滴保護形三相誘導電動機	2床式電動蝶形弁	丸形2枚フラップ弁	地下貯油槽
仕 様	1000PS×750min ⁻¹	1800mm	1800×2600	300L×2槽	120m ³ /min×6.9m	5.6kW×22P×60Hz	1000mm	1350mm	有効容量 20kL
電動機出力	-	3.7kW	-	-	-	190kW	1.5kW	-	-
台数 既設 更新	1 1 -	1 1 -	1 1 -	1 1 -	1 1 -	1 1 -	1 1 -	1 1 -	1 1 -
備 考									

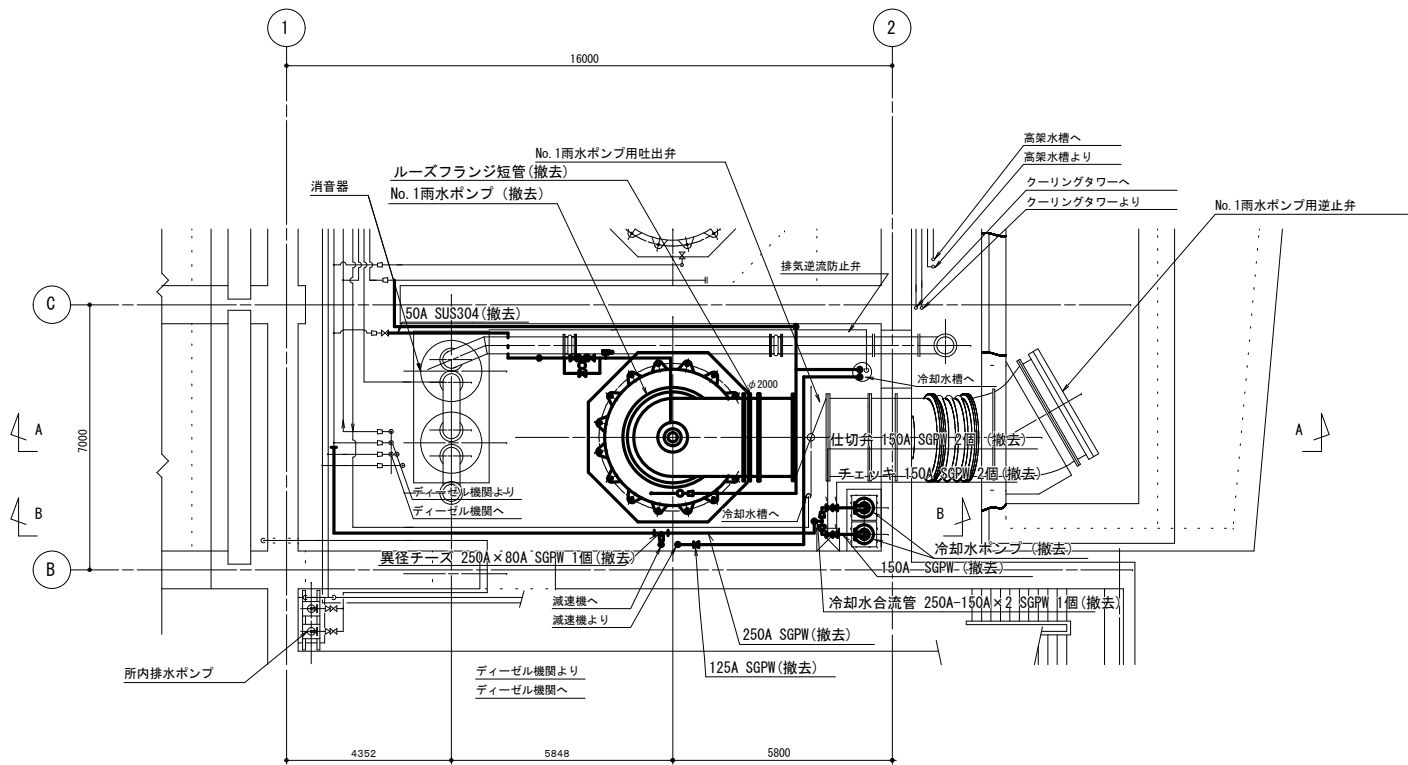
番号	1	2	3	4	5	6	7	8	9
名 称	No.1雨水ポンプ	No.2雨水ポンプ	No.2雨水ポンプ用減速機	No.1.2雨水ポンプ用原動機	No.1.2雨水ポンプ用吐出弁	No.1.2雨水ポンプ用逆止弁	No.1.2雨水ポンプ用起動装置	No.3雨水ポンプ	No.3雨水ポンプ用原動機
形 式	2床式立軸斜流ポンプ	2床式立軸斜流ポンプ	直交軸傘歯車減速機	水斜軸流ポンプ	2床式電動蝶形弁	角形4枚フラップ弁	立形円筒空気槽	2床式立軸斜流ポンプ	立軸防滴保護形三相誘導電動機
仕 様	2000mm 532m ³ /min×7.5m	2000mm 547m ³ /min×7.4m	1400PS×720/190min ⁻¹	1030kW×720min ⁻¹	2000mm	2000×2900	300L×2槽	120m ³ /min×5.8m	5.6kW×22P×60Hz
電動機出力	-	-	3.7kW	-	3.7kW	-	-	-	170kW
台数 既設 更新	1 1 1	1 1 1	1 1 1	2 2 2	2 2 2	2 2 2	2 2 2	1 1 1	1 1 1
備 考			立軸傘歯車減速機	電動機出力1.5kW					

番号	23	24	25	26
名 称	燃料移送ポンプ	燃料小出槽	冷却水ポンプ	冷却水ポンプ
形 式	ギヤーポンプ	鋼板製角形槽	水中斜流ポンプ	水中モーターポンプ
仕 様	25mm 58L/min×0.25MPa	有効容量 975L	200mm 3.0m ³ /min×30m	150mm 2.6m ³ /min×29m
電動機出力	-	-	30kW	22kW
台数 既設 更新	2 2 2	2 2 2	3(1) 3(1) -	2 2 2
備 考				

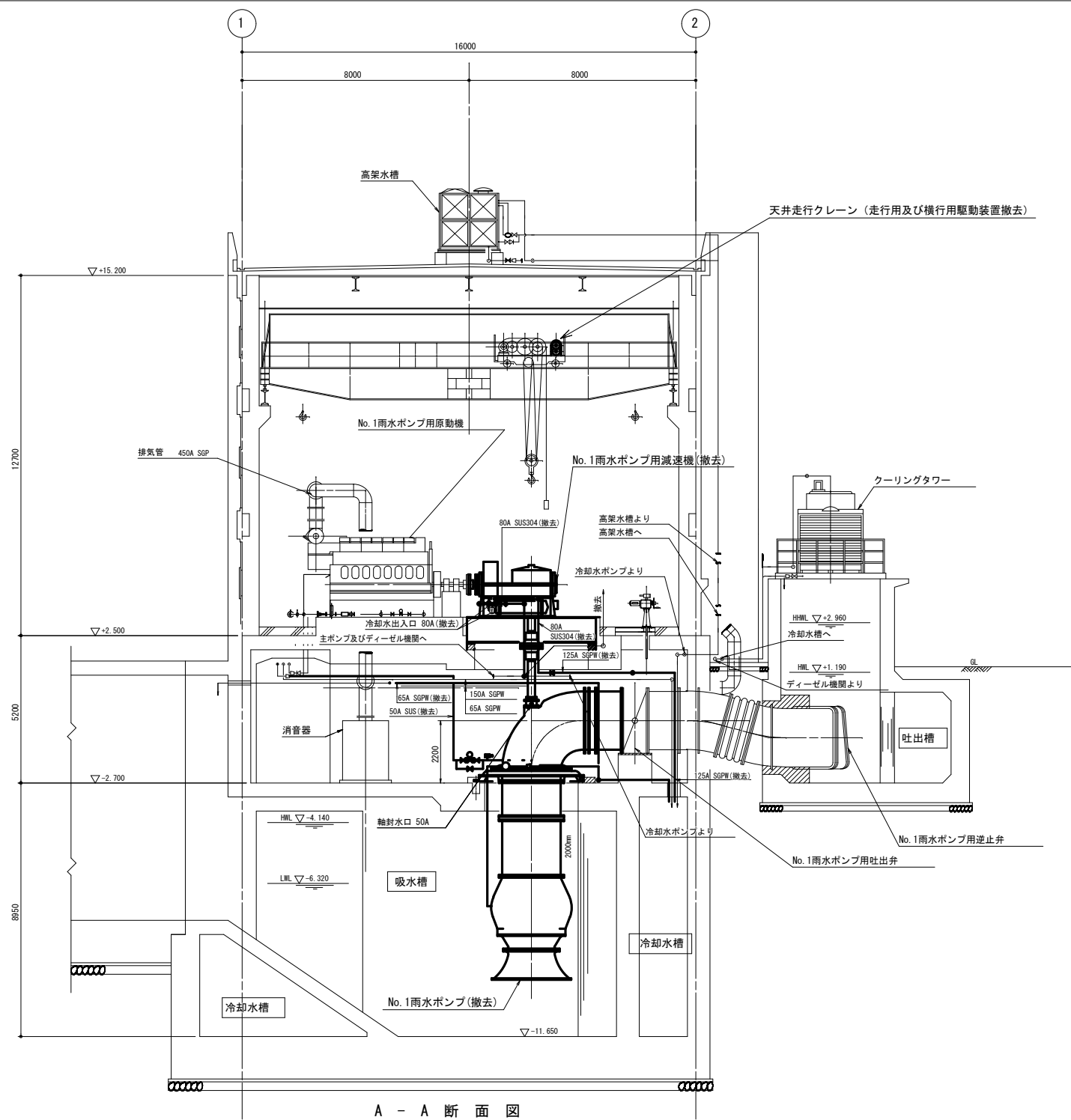
※本図は参考図であり、現場等と本図に相違がある場合に当たっては相違箇所を再調査後、市職員と協議のうえ詳細を決定すること



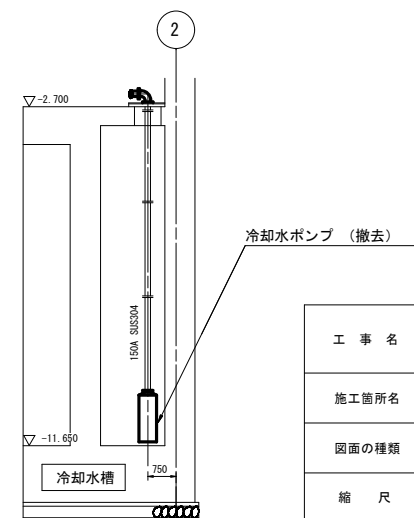
1 階 平 面 図



地 下 1 階 平 面 図



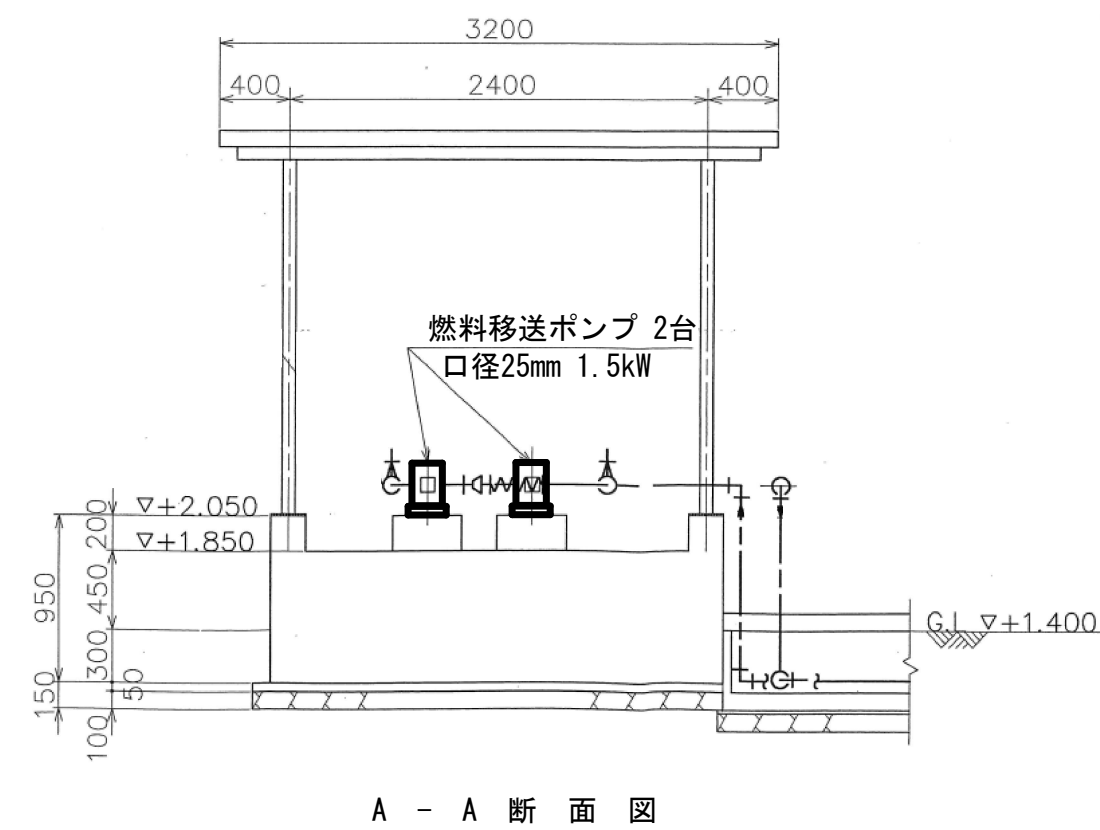
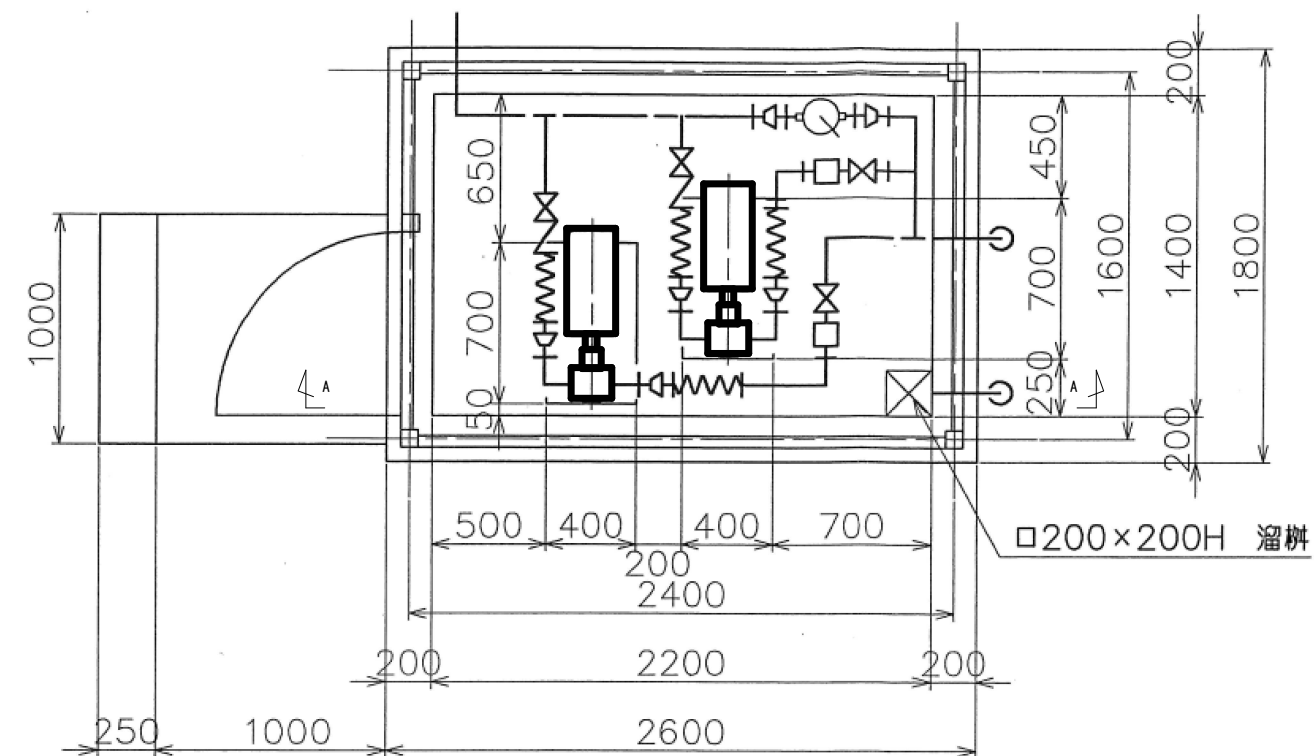
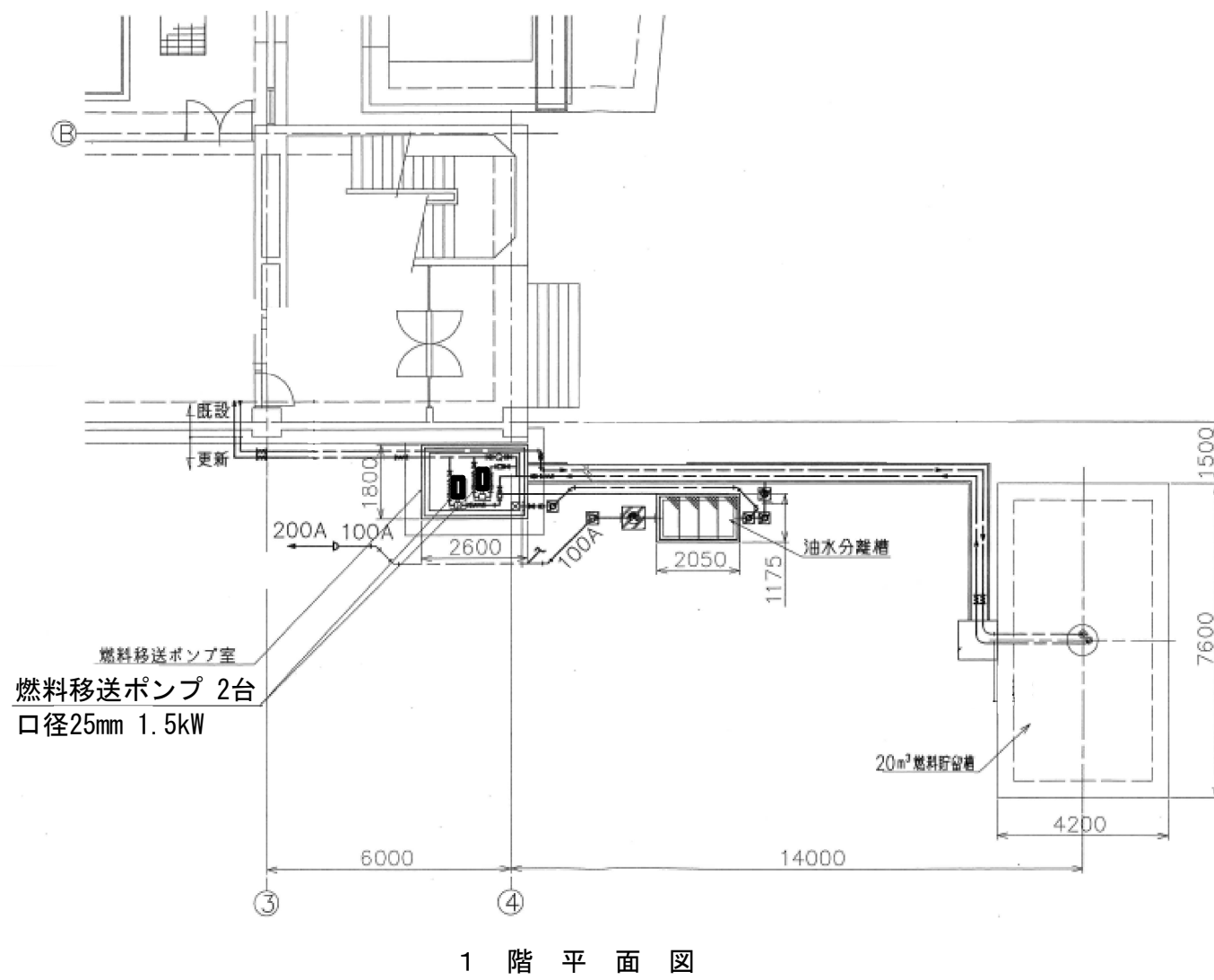
A - A 断 面 図



B - B 断 面 図

※本図は参考図であり、現場等と本図に相違がある場合に当たっては相違箇所を再調査後、市職員と協議のうえ詳細を決定すること

原図：A 3			
工 事 名	令和6年度下施雨水補綴第2号 桜橋ポンプ場（新館） ポンプ設備（No.1雨水ポンプ等）改築工事		
施工箇所名	津市 桜橋三丁目 地内		
図面の種類	No.1雨水ポンプ平面図・断面図（撤去）		
縮 尺		図面番号	5/13
事業所名	津市上下水道事業局下水道施設課		

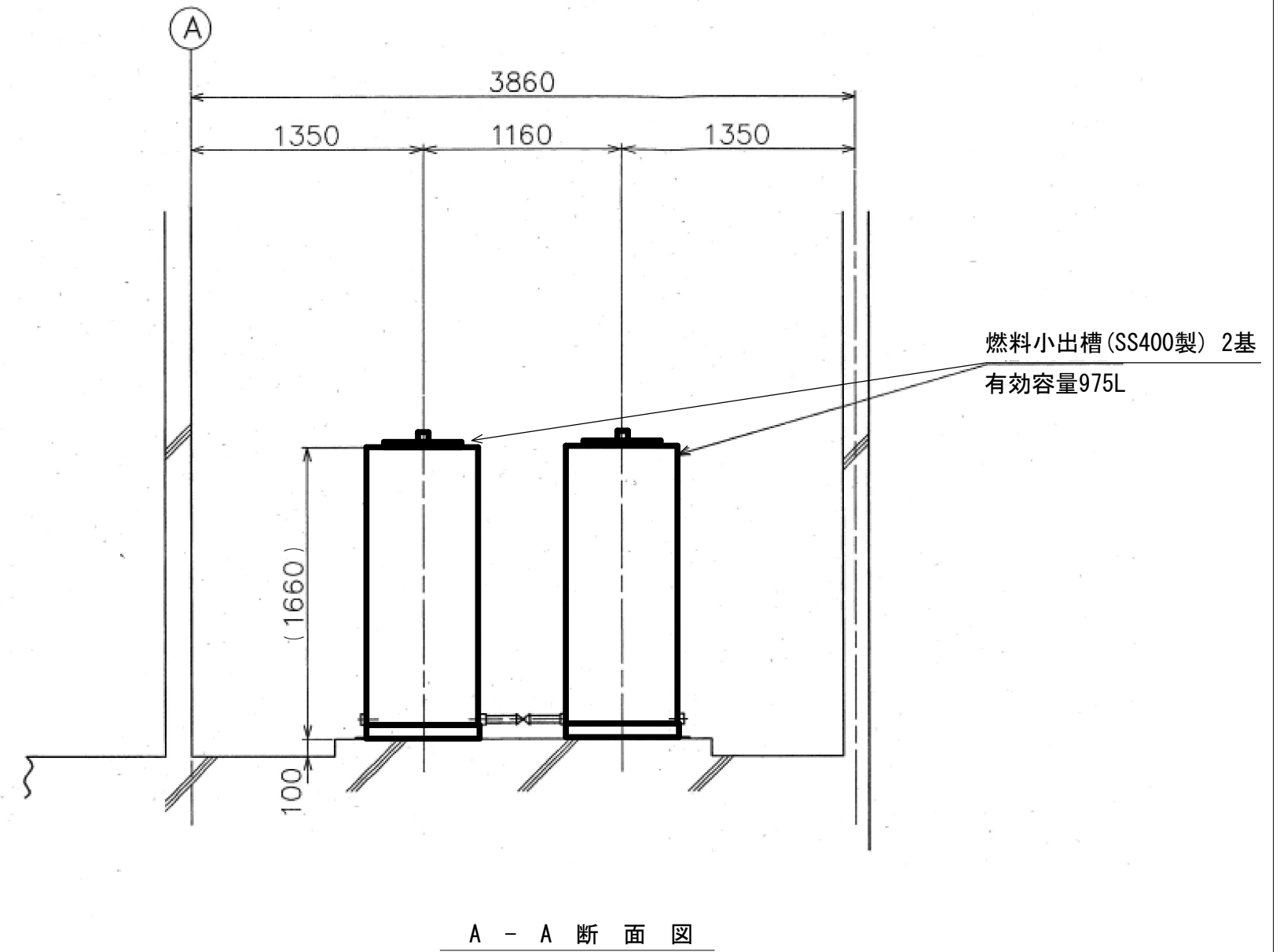
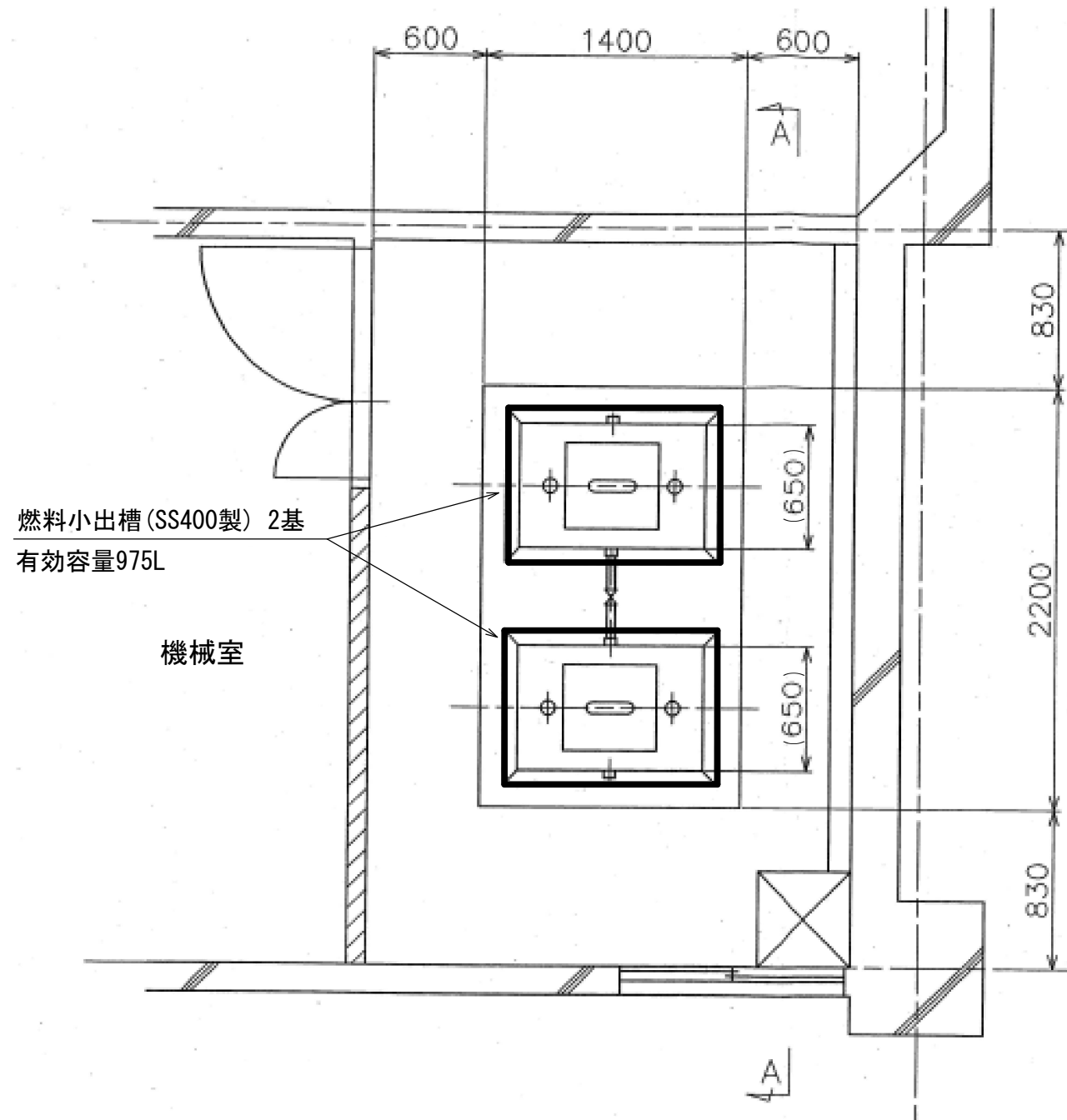


施工範囲

※本図は参考図であり、現場等と本図に相違がある場合に当たっては相違箇所を再調査後、市職員と協議のうえ詳細を決定すること

原因：A

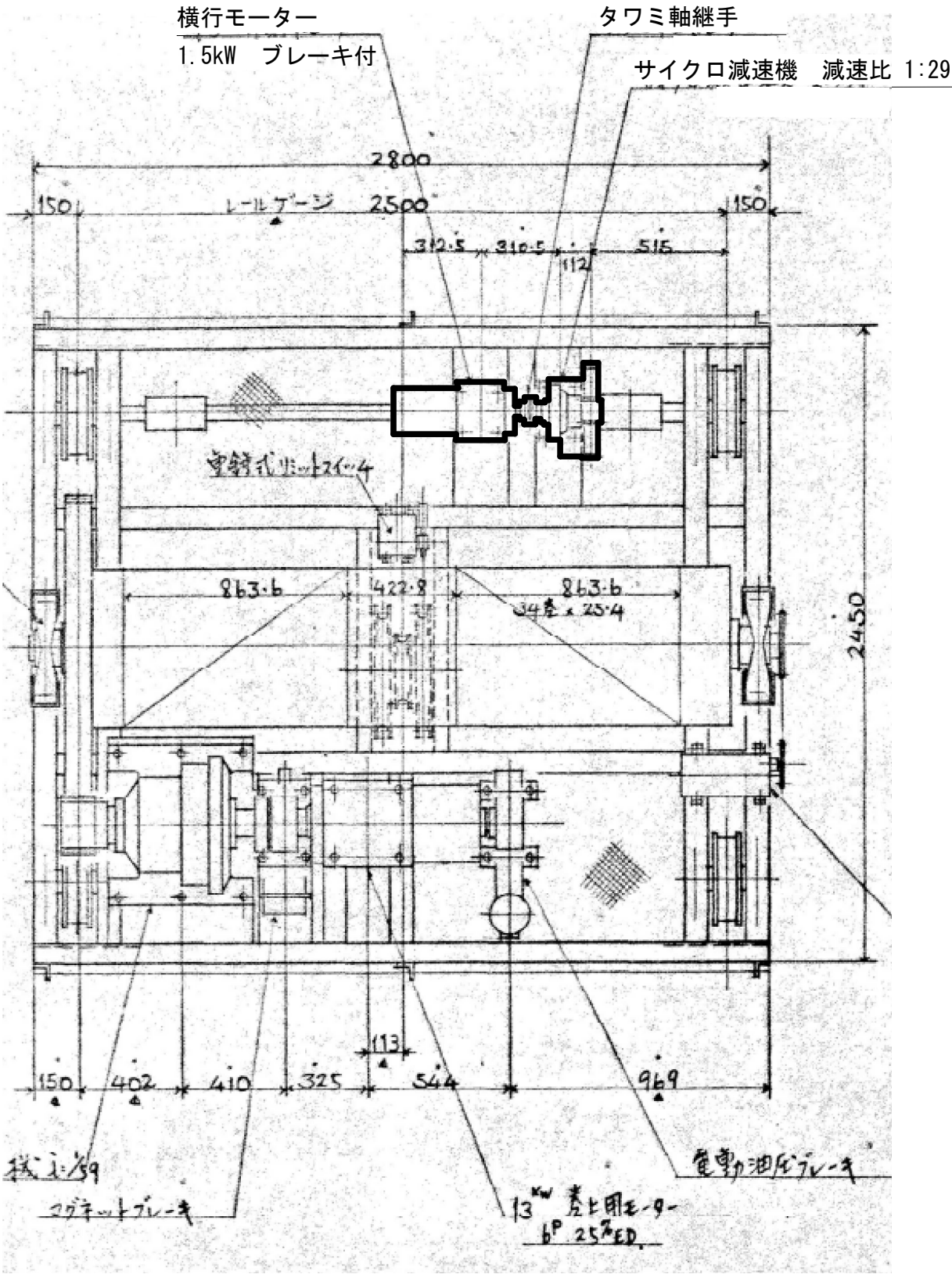
工 事 名	令和6年度下施雨水補綴第2号 桜橋ポンプ場（新設） ポンプ設備（No.1雨水ポンプ等）改築工事		
施工箇所名	津市 桜橋三丁目 地内		
図面の種類	燃料移送ポンプ 平面図・断面図		
縮 尺		図面番号	6/13
事業所名	津市上下水道事業局下水道施設課		



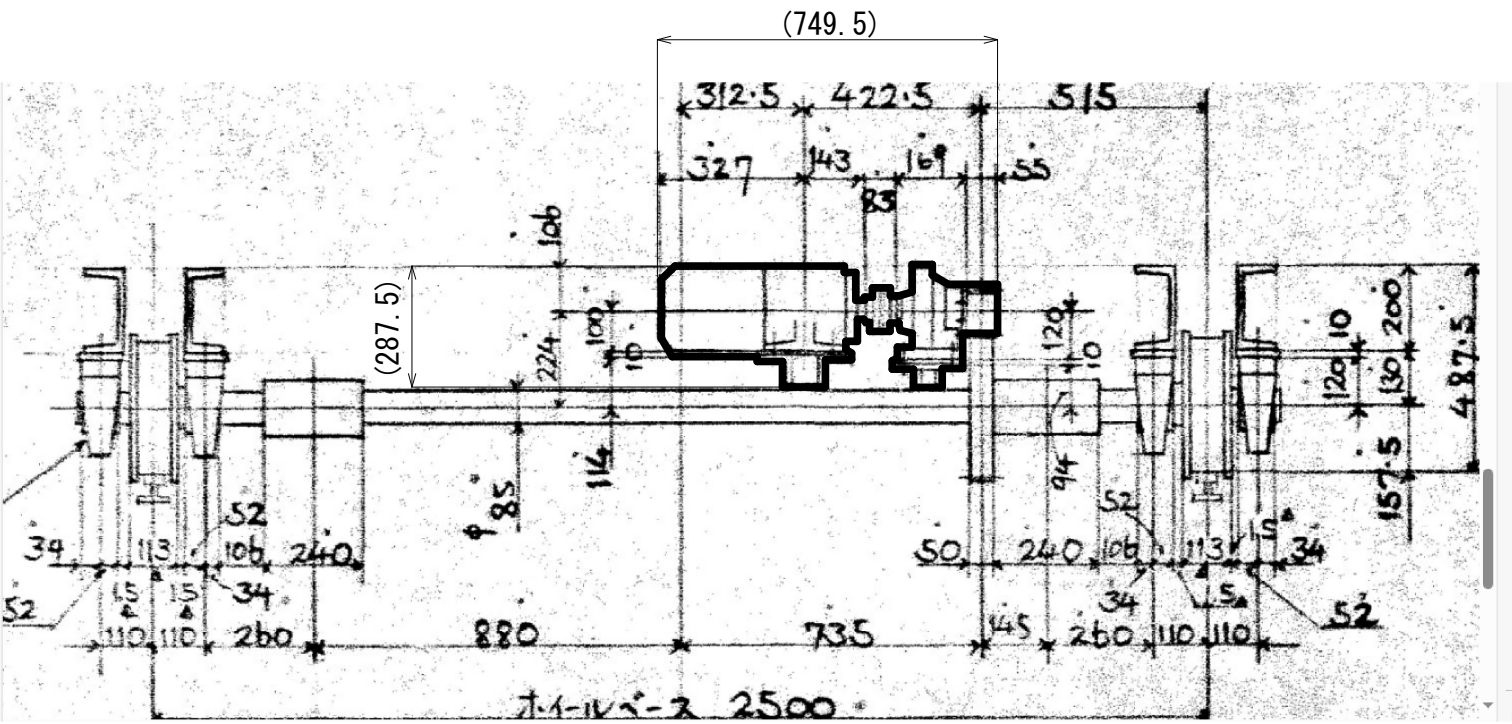
施工範囲

※本図は参考図であり、現場等と本図に相違がある場合に当たっては相違箇所を再調査後、市職員と協議のうえ詳細を決定すること

原 図 : A 3			
工 事 名	令和6年度下施雨水補綴第2号 桜橋ポンプ場（新設） ポンプ設備（No.1雨水ポンプ等）改築工事		
施工箇所名	津市 桜橋三丁目 地内		
図面の種類	燃料小出槽 平面図・断面図		
縮 尺		図面番号	7/13
事業所名	津市上下水道事業局下水道施設課		



天井クレーン駆動装置（横行用） 平面図



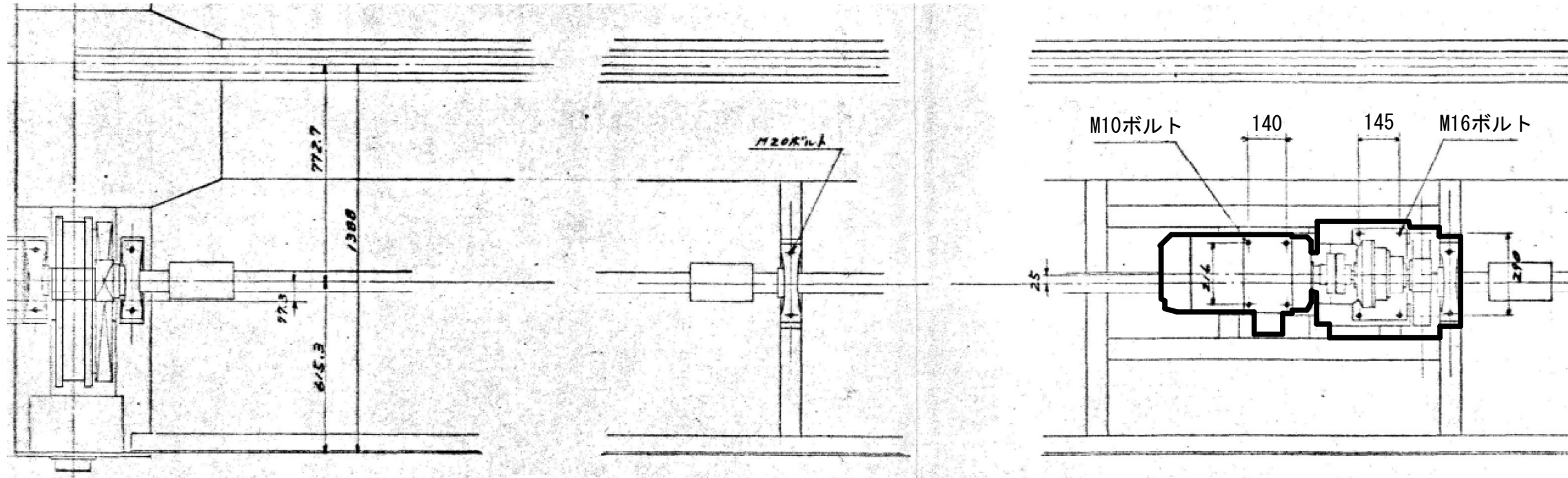
天井クレーン駆動装置（横行用） 側面図

施工範囲

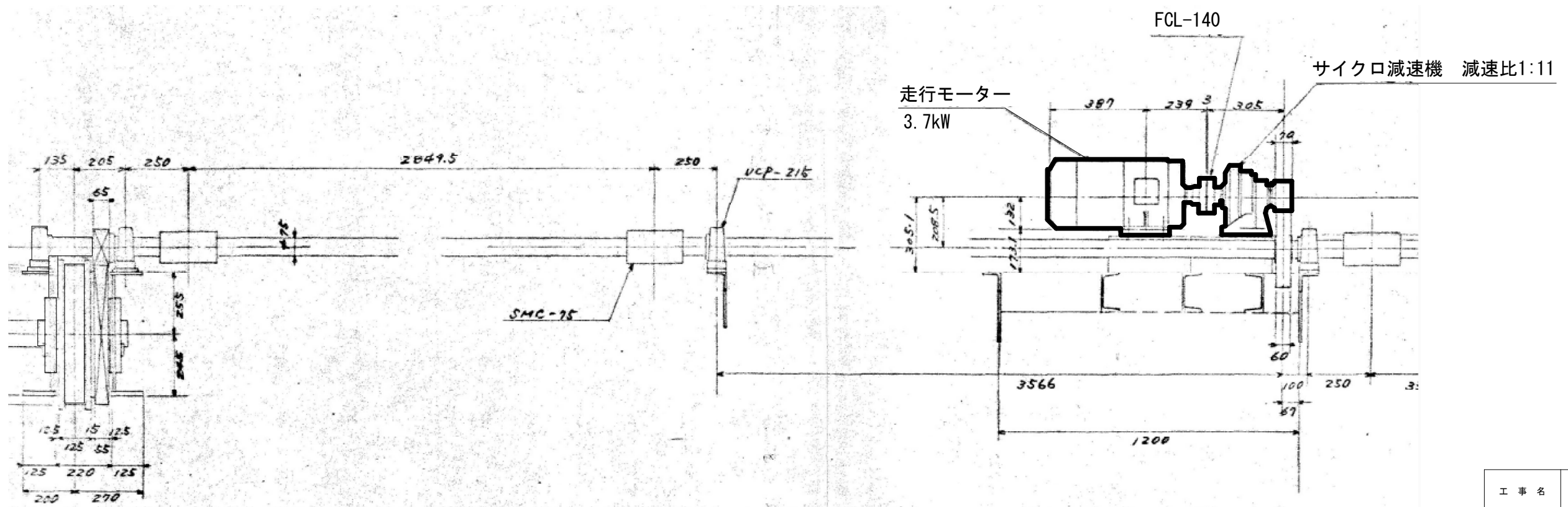
※本図は参考図であり、現場等と本図に相違がある場合に当たっては相違箇所を再調査後、市職員と協議のうえ詳細を決定すること

原図：A3

工事名	令和6年度下施雨水補綴第2号 桜橋ポンプ場（新館） ポンプ設備（No.1雨水ポンプ等）改築工事		
施工箇所名	津市 桜橋三丁目 地内		
図面の種類	天井クレーン（横行用）平面図・側面図		
縮尺		図面番号	8/13
事業所名	津市上下水道事業局下水道施設課		



天井クレーン駆動装置（走行用） 平面図



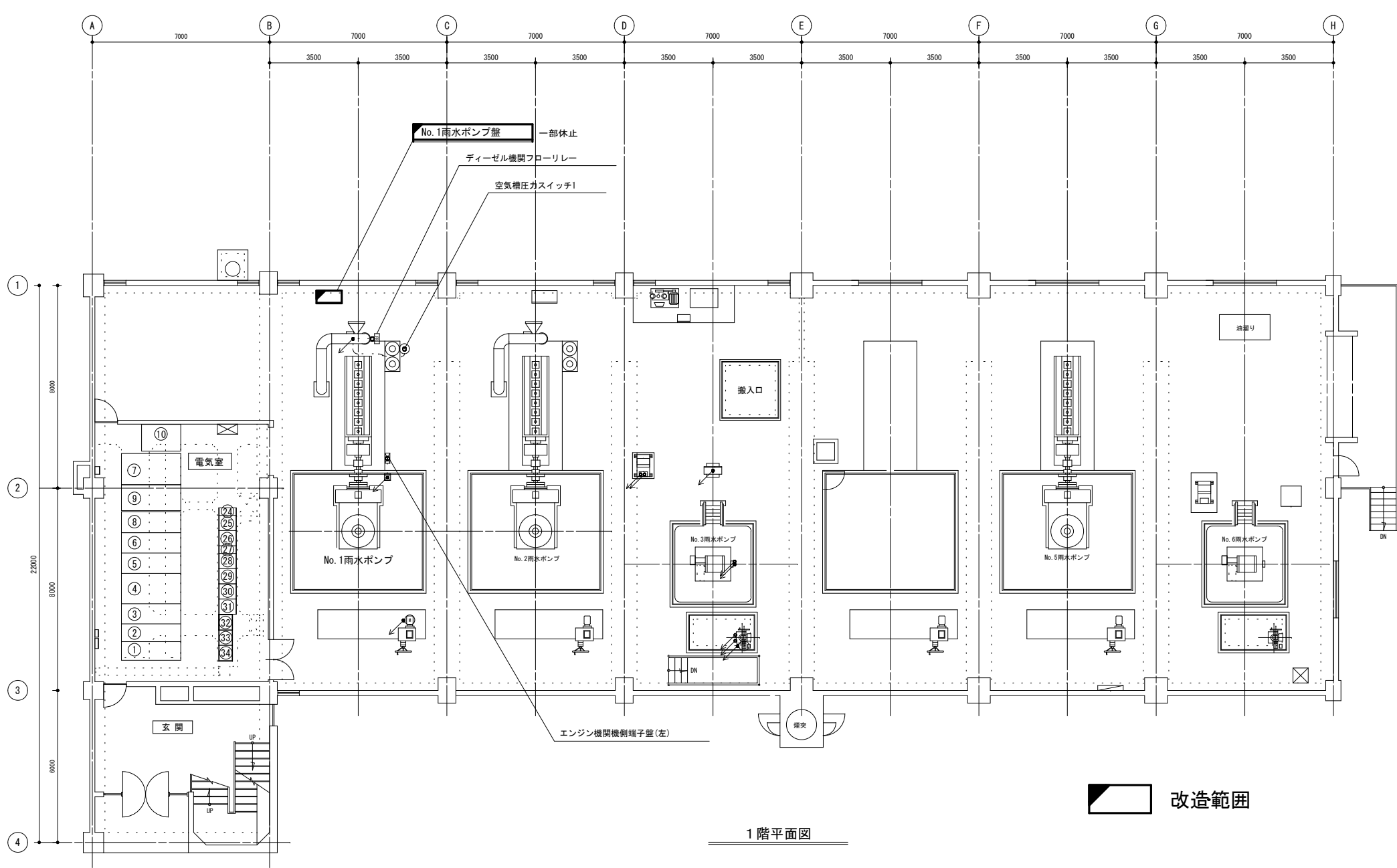
天井クレーン駆動装置（走行用） 側面図

施工範囲

※本図は参考図であり、現場等と本図に相違がある場合に当たっては相違箇所を再調査後、市職員と協議のうえ詳細を決定すること

原図：A3

工事名	令和6年度下施雨水補綴第2号 桜橋ポンプ場（新館） ポンプ設備（No.1雨水ポンプ等）改築工事		
施工箇所名	津市 桜橋三丁目 地内		
図面の種類	天井クレーン（走行用）平面図・側面図		
縮尺		図面番号	9/13
事業所名	津市上下水道事業局下水道施設課		



1 階平面図

改造範囲

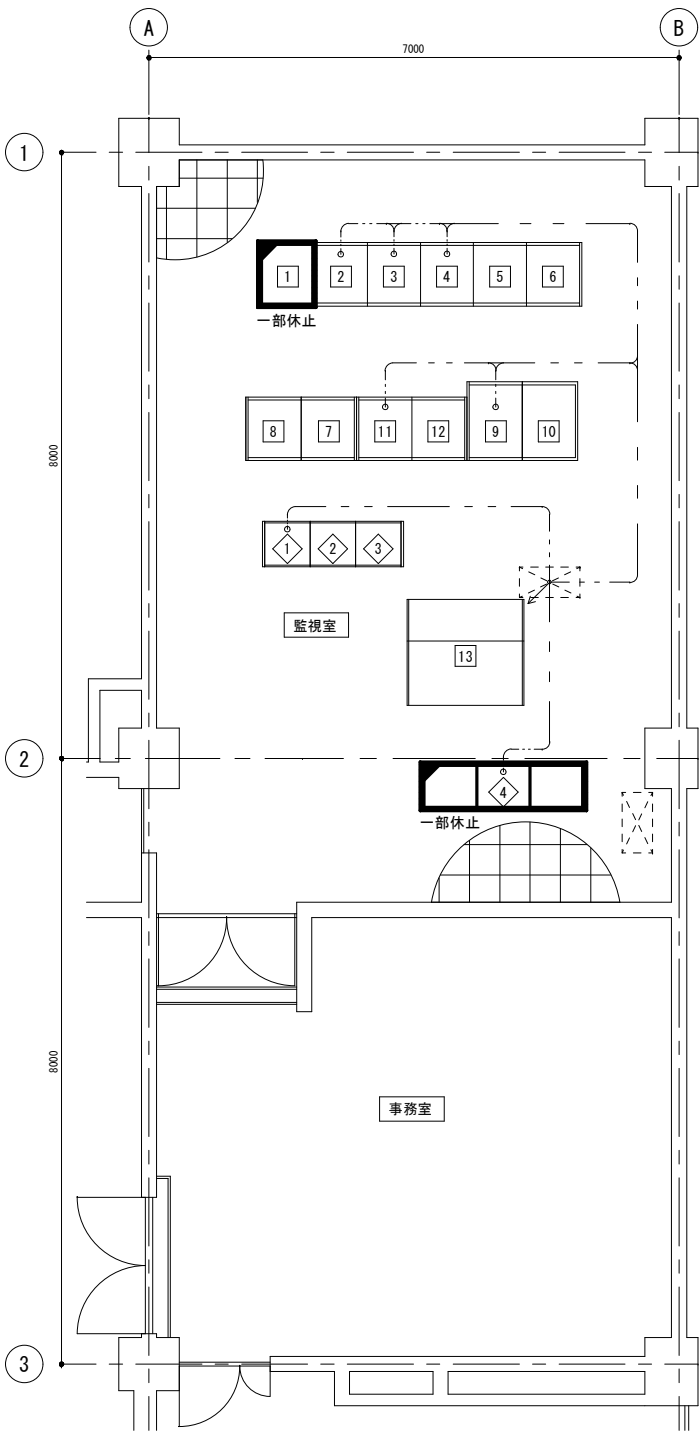
電気室 機器一覧

番号	記号	機器名称
①	H-1	高圧引込盤
②	H-2	高圧受電盤
③	H-3	切換盤
④	H-4	電灯盤
⑤	H-5A	高圧主幹盤 (1)
	H-5B	高圧主幹盤 (2)
⑥	H-6	3号雨水ポンプ盤
⑦	H-7	変圧器盤
⑧	H-8	6号雨水ポンプ盤
⑨	L-1	低圧主幹コンデンサ盤
⑩	D-1	直流電源盤
⑭	C20A/B	コントロールセンタ B系統
⑮	C21A/B	
⑯	C22A/B	
⑰	C30A/B	
⑱	C31A/B	コントロールセンタ C系統
⑲	C32A/B	
⑳	C33A/B	
㉑	C34A/B	
㉒	C40A/B	コントロールセンタ D系統
㉓	C41A/B	
㉔	C42A/B	
㉕	C42A/B	

監視室 機器一覧

番号	記号	機器名称
①	A1	シーケンスコントロール盤 1
②	A2	シーケンスコントロール盤 2
③	A3	補助継電器盤 1
④	A4	補助継電器盤 2
⑤	A5	補助継電器盤 3
⑥	A6	補助継電器盤 4
⑦	A7	補助継電器盤 5
⑧	A8	補助継電器盤 6
⑨	S2	中央監視盤 2
⑩	S3	計装変換器盤
⑪	TC15A	遠方監視盤 1
⑫	TC15B	遠方監視盤 2
⑬	CD-1	CRT監視装置
◇④	C10A/B	コントロールセンタ A系統
◇⑤	C11A/B	
◇⑥	C12A/B	
◇④	RY-A11~13	A系統補助継電器盤 1~3

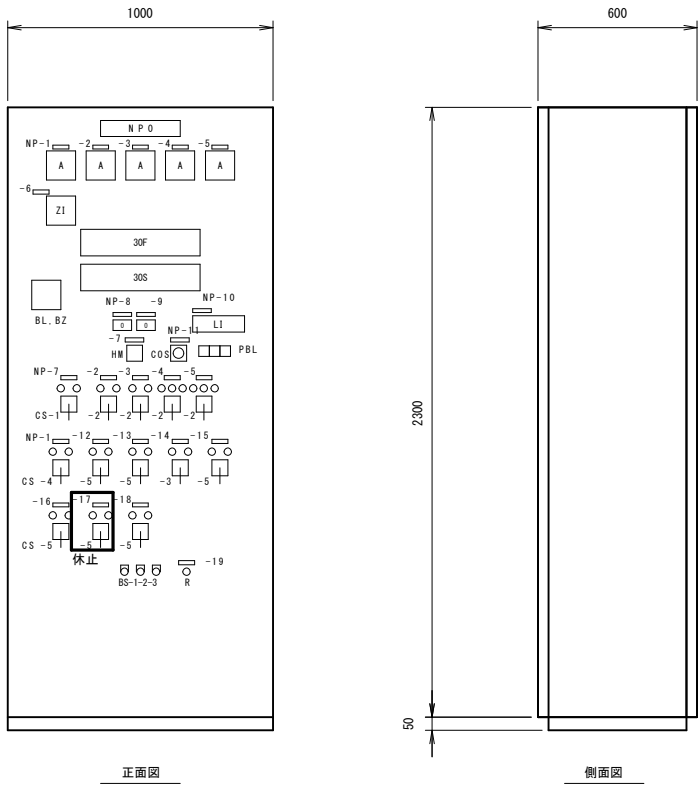
2 階平面図



原図：A 3

工事名	令和6年度下施雨水補給第2号 桜橋ポンプ場（新館） ポンプ設備（No.1雨水ポンプ等）改築工事		
施工箇所名	津市 桜橋三丁目 地内		
図面の種類	1. 2 階平面図		
縮尺		図面番号	10/13
事業所名	津市上下水道事業局下水道施設課		

※本図は参考図であり、現場等と本図に相違がある場合にあっては相違箇所を再調査後、市職員と協議のうえ詳細を決定すること



No. 1雨水ポンプ盤
(LR1)

30F													休止	
機関 始動渋滞	機関 過速度	機関 潤滑油 油圧低下	機関 潤滑油 温度上昇	機関 冷却水 温度上昇	機関 冷却水 断水	機関 停止渋滞	機関 潤滑油 油圧低下	減速機 軸受温度上昇	主ポンプ 始動渋滞	主ポンプ 潤滑水断水	主ポンプ 停止渋滞	非常停止		
吐出弁 過負荷	吐出弁 過トルク	減速機初期 潤滑油ポンプ 過負荷	機械初期 潤滑油ポンプ 過負荷	1号雨水ポンプ用 温水循環ポンプ 過負荷	1号雨水ポンプ用 冷却水ヒータ 過負荷	1号雨水ポンプ用 クーリングタワー 過負荷	液体継手 油温上昇	減速機 冷却水 断水	高架水槽 異常低下	1号ポンプ 空気槽 圧力低下		速度継電器 異常		
吐出弁 地絡		減速機初期 潤滑油ポンプ 地絡	機械初期 潤滑油ポンプ 地絡	1号雨水ポンプ用 温水循環ポンプ 地絡	1号雨水ポンプ用 冷却水ヒータ 地絡	1号雨水ポンプ用 クーリングタワー 地絡	液体継手 油圧低下		冷却水槽 水位低下	燃料小出槽 油面低下	内水位 異常低下	内水位 異常上昇		

30S													休止	
制御電源有	始動準備 完了	始動中	運転	停止中	停止	吐出弁 全閉	吐出弁 中間開度	吐出弁 全開	除塵機 運転		1号 放流制水扉 全開	2号 放流制水扉 全開		
	減速機 油圧確立	減速機 冷却水 通水	機関 油圧確立	機関 油温確立	機関 冷却水 通水		潤滑水 通水	クーリングタワー 冷却水 通水	除塵機 停止		冷却水ポンプ 単独	冷却水ポンプ 連動		

PBL		
手動	連動	自動

銘板記入文字	
NP-No.	名 称
0	1号雨水ポンプ現場盤
1	吐出弁
2	減速機初期潤滑油ポンプ
3	機関初期潤滑油ポンプ
4	温水循環ポンプ
5	クーリングタワー
6	吐出弁開度
7	雨水ポンプ
8	雨水ポンプ運転回数（積算）
9	雨水ポンプ運転回数（累算）
10	内水位
11	温水循環ポンプ・冷却水ヒータ
12	冷却水電動弁（減速機）
13	冷却水電動弁（機関）
14	冷却水ヒータ
15	冷却水電動弁（クーリングタワー）
16	充排油切替弁
-17	潤滑水電動弁
-18	燃料油弁
-19	非常停止（引いて停止）
-20	スペースヒータ
-E	AC100V（15A）

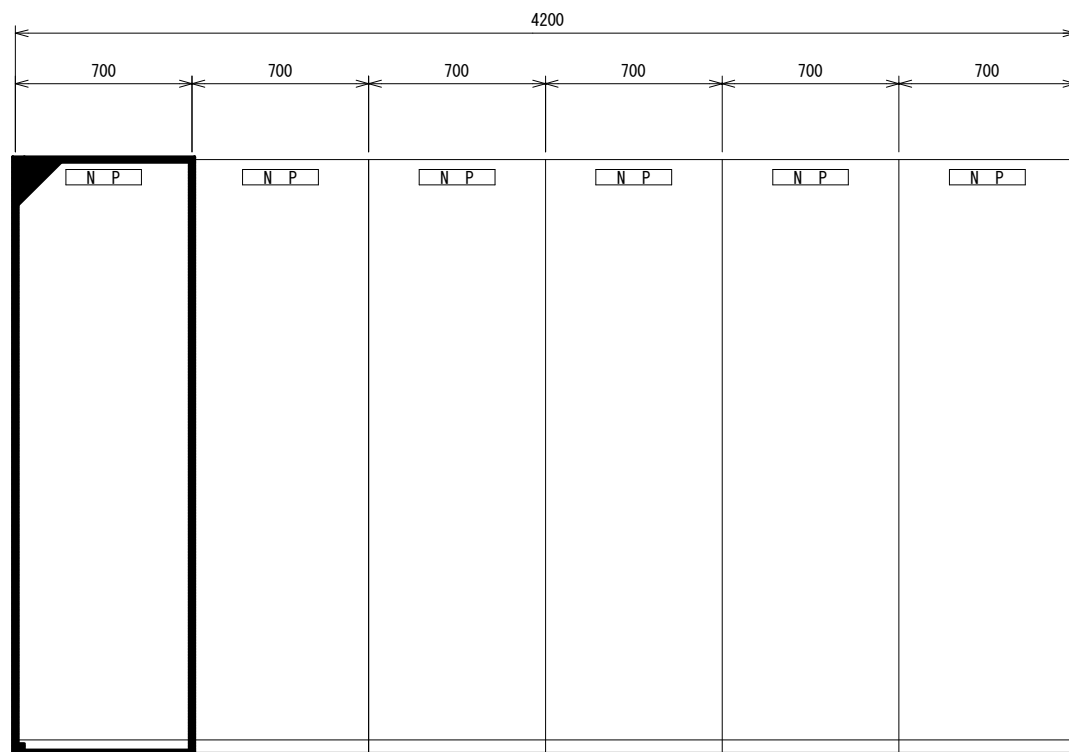
凡 例	
記 号	名 称
COS -1	切換スイッチ：単独－連動
CS -1	操作スイッチ：停止－始動
-2	“ ”：停止－運転
-3	“ ”：切－入
-4	“ ”：閉－開（引いて停止）
-5	“ ”：閉－閉
BS -1	警報停止
-2	故障復帰
-3	ランプ点検
SS	入－切－自動

改造範囲

※本図は参考図であり、現場等と本図に相違がある場合に当たっては相違箇所を再調査後、市職員と協議のうえ詳細を決定すること

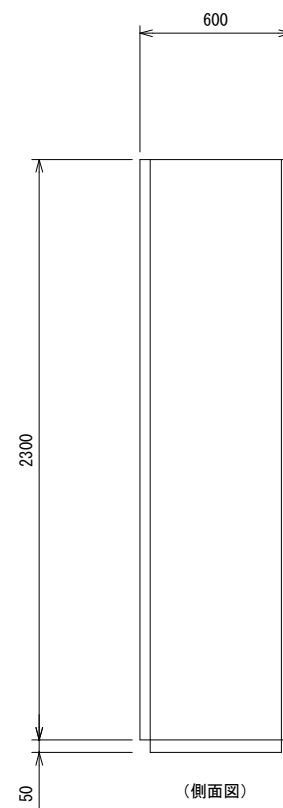
原図：A 3

工 事 名	令和6年度下施雨水補綴第2号 桜橋ポンプ場（新館） ポンプ設備（No.1雨水ポンプ等）改築工事		
施工箇所名	津市 桜橋三丁目 地内		
図面の種類	No.1雨水ポンプ盤 外形図		
縮 尺		図面番号	11/13
事業所名	津市上下水道事業局下水道施設課		

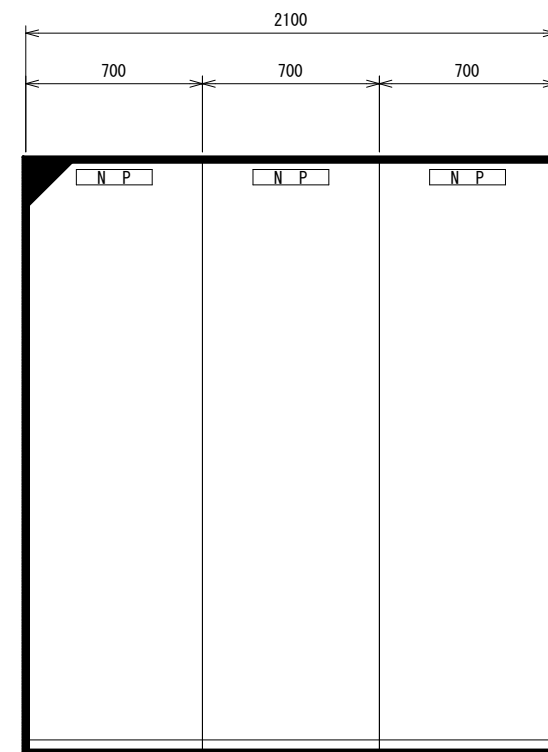


(正面図)

シーケンスコントロール盤 1

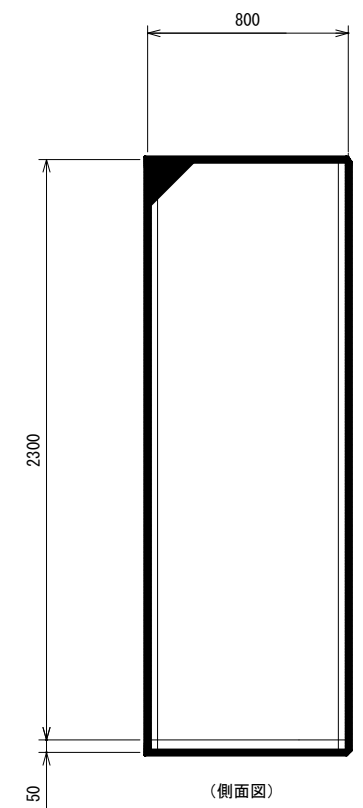


(側面図)

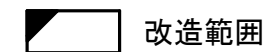


(正面図)

A系統補助継電器盤



(側面図)

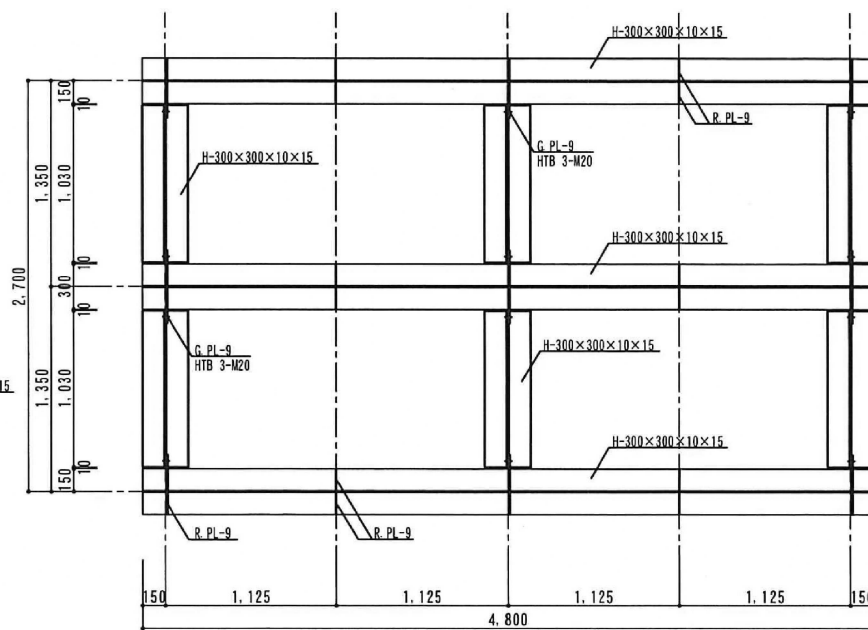
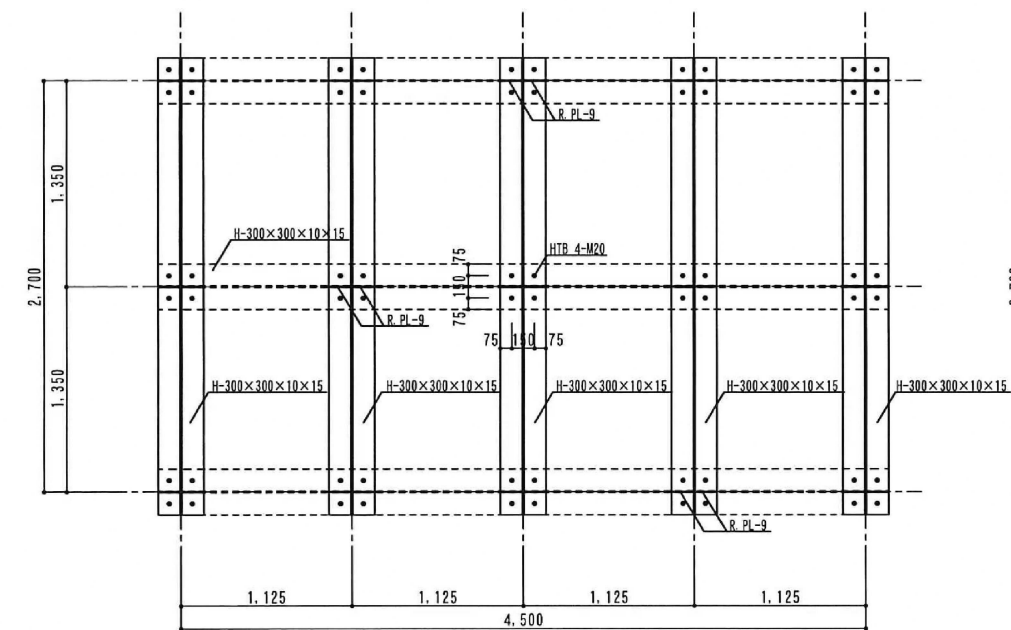
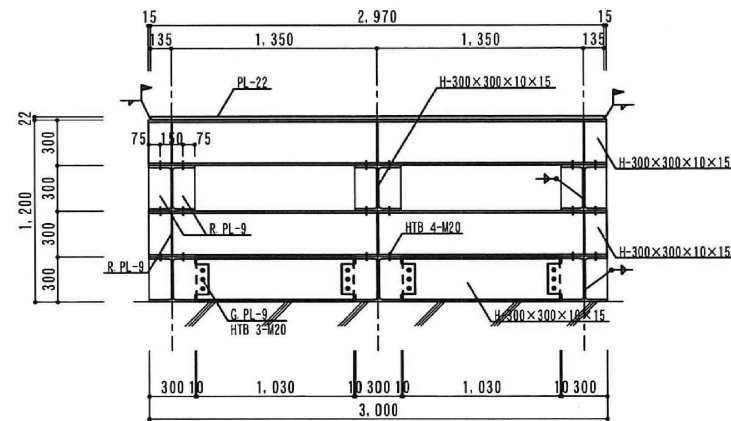
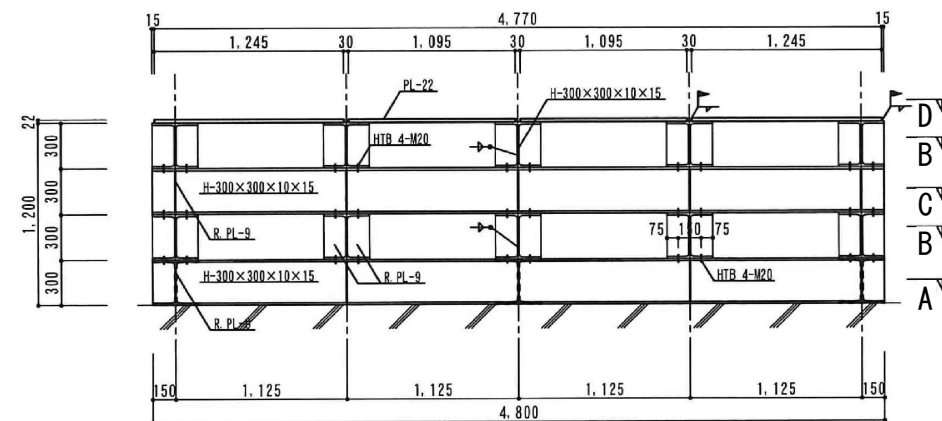


改造範囲

原図：A 3

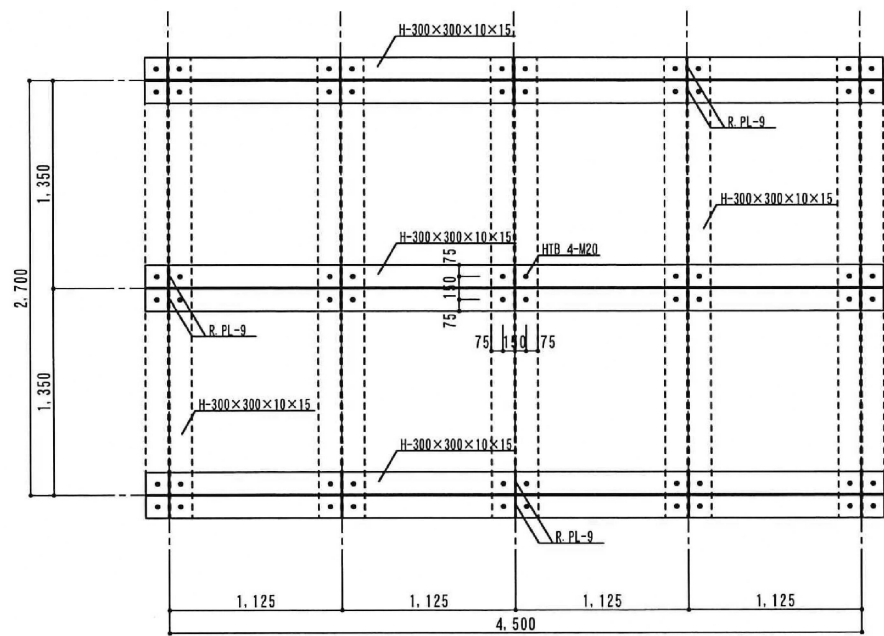
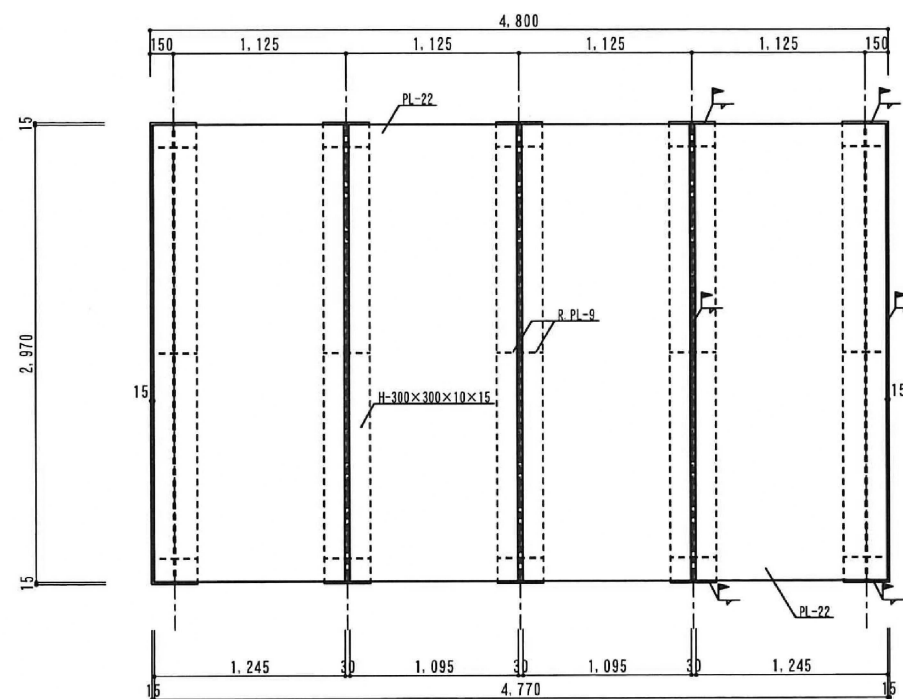
工 事 名	令和6年度下施雨水補継第2号 桜橋ポンプ場（新館） ポンプ設備（No.1雨水ポンプ等）改築工事		
施工箇所名	津市 桜橋三丁目 地内		
図面の種類	シーケンスコントロール盤1・A系統補助継電器盤 外形図		
縮 尺		図面番号	12/13
事業所名	津市上下水道事業局下水道施設課		

※本図は参考図であり、現場等と本図に相違がある場合に当たっては相違箇所を再調査後、市職員と協議のうえ詳細を決定すること



B - B

A - A



D - D

C - C

※本図は参考図であり、現場等と本図に相違がある場合にあっては相違箇所を再調査後、市職員と協議のうえ詳細を決定すること

原因：A 3

工 事 名	令和6年度下施雨水補綴第2号 桜橋ポンプ場（新館） ポンプ設備（No.1雨水ポンプ等）改築工事		
施工箇所名	津市 桜橋三丁目 地内		
図面の種類	仮設搬出入ステージ 外形図		
縮 尺		図面番号	13/13
事業所名	津市上下水道事業局下水道施設課		