

施設名称

津市西部市民センター

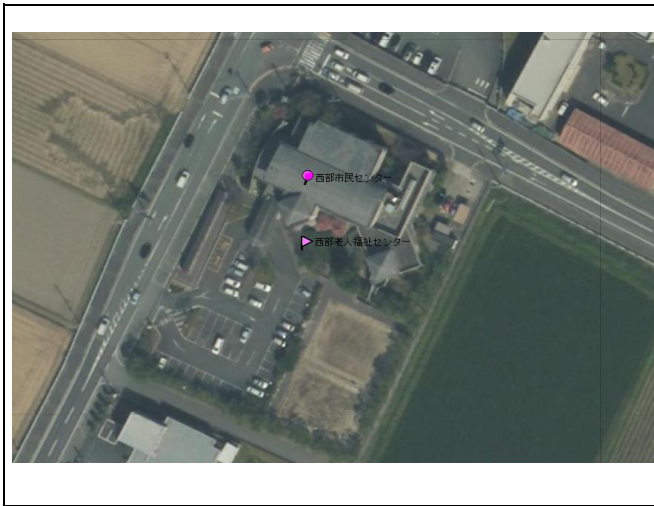
平成27年5月29日 作成

略称・通称

西部

所在区：一身田区

管理番号：01-A-01/0011-S-S-S



大分類 01 市民文化系施設 分野 A 集会施設

区分 01 コミュニティセンター

施設番号 0011 複数施設 個体記号 S 下層存在

建物記号 S 下層存在 部分記号 S 下層存在

所管課等 健康福祉部 福祉政策課 TEL 059-229-3150

登記情報	土地	所有者	津市	所在地	野田1番1	地積	5,584.02 m ²
		地目	宅地	測量図	○		
		取得原因	合併による所有権登記				
	建物	所有者	津市	所在地	津市野田1番地1	種類	集会所
		構造	鉄筋コンクリート造	家屋番号	-	階層	2階
		屋根	塗装溶融亜鉛めっき鋼板	新築	平成3年3月28日	取得原因	新築
		建物図面等	建物図面なし、設計図書(図面・仕様書・構造計算書)あり				
法定要件等	都市計画区域	津都市計画区域	区域区分	市街化調整区域			
	用途地域	-					
	防火指定	法22条地域	耐火建築等	1級構造建物			
	都市計画法上の規定	容積率	400%	建ぺい率	70%		
	主接道	幅員	10 m	接地長さ	10 m	方角	西
	文化財等の指定	-					
行政コスト計算書(維持管理費の他、事業運営費を含む)	勘定科目		金額	%			
	経常業務費用	① 人件費	1,792,412 円	5.22 %			
		② 物件費	9,705,866 円	28.27 %			
		③ 経費	22,837,348 円	66.51 %			
		④ 業務関連費用	0 円	0.00 %			
	経常業務費用合計		34,335,626 円	100.00 %			
	移転支出	① 他会計へ移転支出	0 円	0.00 %			
		② 補助金等移転支出	0 円	0.00 %			
		③ 社会保障関係費等移転支出	0 円	0.00 %			
		④ その他の移転支出	0 円	0.00 %			
	移転支出合計		0 円	0.00 %			
	経常費用合計(総行政コスト)		34,335,626 円				
	業経常収益	① 業務収益	3,204 円	100.00 %			
		② 業務関連収益	0 円	0.00 %			
		経常収益合計	3,204 円	100.00 %			
純経常費用(純行政コスト)		34,332,422 円					

カルテ	当該種類	施設カルテ	類別	複数施設		
	関係カルテ管理番号	01-A-01/0011-S-S-S、01-A-01/0011-Y-W-S、09-I-01/0011-Y-W-Y、01-A-01/0011-Y-W-Z1、01-A-01/0011-U1-X-X、01-A-01/0011-U2-X-X				
概要	住居表示	津市野田1番地1	〒	514-0826		
	対象名称	津市西部市民センター				
	対象の主要用途	老人福祉施設、コミュニティセンター				
	設置年月日	平成18年1月1日	施設の地積	6,119.58 m ²		
	根拠となる法律、条例、規則、要綱等	津市西部市民センターの設置及び管理に関する条例 津市西部市民センター内西部コミュニティセンターに関する規則 津市西部市民センター内西部老人福祉センターに関する規則				
	業務内容等の概略	老人福祉センター業務 健康相談、健康づくり・介護予防講座、機能回復訓練、運動活動、文化教養活動、入浴サービス コミュニティセンター 会議室・調理実習室の貸出、図書室の提供				
	避難所の指定状況	収容人数	- 人	海拔	10.20 m	
	会計	会計	一般会計	款	民生費	
		項	社会福祉費	目	社会福祉総務費	
		大事業	社会福祉施設等管理運営事業	中事業	社会福祉施設等管理運営事業	
交通	駐車場	○	形状	平面式	駐車台数	44 台
	思いやり区画	0 台	車いす区画	2 台	屋内	0 台
	最寄駅	近鉄津新町駅(3,300m)				
	最寄バス停	三交バス西部市民センター前(50m)				
価額	取得等価格	426,970,000 円(保)		不明 円		
	鑑定評価額	建物	- 円	土地	- 円	
	路線価等	29,100 円/m ²				
建築時財源	一般財源	-	不明 円	概算の減価償却費(均等減価)		
	市債	-	不明 円	耐用年数	- 年	
	県補助	-	不明 円	経過年数	- 年経過	
	国補助	-	不明 円	年減価額	- 円	
	その他	-	不明 円	償却残価	- 円	
老朽化	建築年	平成3年3月28日	経過年数	23年経過		
	改修歴	-	-			
		-	-			
		-	-			
耐震化	耐震診断	新耐法適用	-	ls値(lw値)	-	
	耐震補強	新耐法適用	-	対象棟基準値	0.6	
バリア	車椅子対応床面、通路面	○	階段等手すり	○	エレベーター	×
	自動ドア	○	点字ブロック	○	障害者用トイレ	○
有害物質	(吹付綿種け材)	含有の有無(調査等の結果)		含有なし		
		飛散防止対策		-		
PCB	照明用安定器	含有なし	コンデンサ	含有あり(電路上)		
	トランス	含有あり(電路上)	その他	含有なし		
各室等面積	部屋名	専有	床面積	部屋名	専有	床面積
	津市西部市民センター	-	1,140.62 m ²	-	-	- m ²
	駐車場	-	3,978.96 m ²	-	-	- m ²
	ゲートボール場	-	1,000.00 m ²	-	-	- m ²
	-	-	(敷地面積) m ²	-	-	- m ²
	-	-	m ²	-	-	- m ²
	-	-	m ²	-	-	- m ²
	-	-	m ²	-	-	- m ²
	-	-	m ²	専有部分合計面積	6,119.58 m ²	
	当該項目に表記の部屋以外の有無	×	専有以外合計面積	0.00 m ²		

施設名称

津市西部市民センター

平成27年5月29日 作成

略称・通称

西部

所在区：一身田区

管理番号：01-A-01/0011-Y-W-S



大分類 01 市民文化系施設 分野 A 集会施設

区分 01 コミュニティセンター

施設番号 0011 複数施設 個体記号 Y 母棟

建物記号 W 複合建物 部分記号 S 下層存在

所管課等 健康福祉部 福祉政策課 TEL 059-229-3150

登記情報	土地	所有者	津市	所在地	野田1番1	地積	5,584.02 m ²
		地目	宅地	測量図	○		
		取得原因	合併による所有権登記				
	建物	所有者	津市	所在地	津市野田1番地1	種類	集会所
		構造	鉄筋コンクリート造	家屋番号	-	階層	2階
		屋根	塗装溶融亜鉛めっき鋼板	新築	平成3年3月28日	取得原因	新築
		建物図面等	建物図面なし、設計図書(図面・仕様書・構造計算書)あり				
法定要件等	都市計画区域	津都市計画区域	区域区分	市街化調整区域			
	用途地域	-					
	その他事項	-					
	防火指定	法22条地域	耐火建築等	1級構造建物			
	都市計画法上の規定	容積率	400%	建ぺい率	70%		
	主接道	幅員	10 m	接地長さ	10 m	方角	西
	文化財等の指定	-					
	行政コスト計算書(維持管理費の他、事業運営費を含む)	勘定科目		金額	%		
		経常業務費用	① 人件費	1,613,171 円	5.22 %		
			② 物件費	8,735,279 円	28.27 %		
③ 経費			20,553,613 円	66.51 %			
④ 業務関連費用			0 円	0.00 %			
経常業務費用合計		30,902,063 円	100.00 %				
移転支出		① 他会計へ移転支出	0 円	0.00 %			
		② 補助金等移転支出	0 円	0.00 %			
		③ 社会保障関係費等移転支出	0 円	0.00 %			
		④ その他の移転支出	0 円	0.00 %			
移転支出合計		0 円	0.00 %				
経常費用合計(総行政コスト)		30,902,063 円					
業務収益		① 業務収益	2,884 円	100.00 %			
		② 業務関連収益	0 円	0.00 %			
経常収益合計		2,884 円	100.00 %				
純経常費用(純行政コスト)		30,899,179 円					

カルテ	当該種類	個体カルテ	類別	母棟-複合建物		
	関係カルテ管理番号	01-A-01/0011-S-S-S、01-A-01/0011-Y-W-S、09-I-01/0011-Y-W-Y、01-A-01/0011-Y-W-Z1、01-A-01/0011-U1-X-X、01-A-01/0011-U2-X-X				
概要	住居表示	津市野田1番地1	〒	514-0826		
	対象名称	津市西部市民センター				
	対象の主要用途	老人福祉施設、コミュニティセンター				
	設置年月日	平成18年1月1日	施設の地積	6,119.58 m ²		
	根拠となる法律、条例、規則、要綱等	津市西部市民センターの設置及び管理に関する条例 津市西部市民センター内西部コミュニティセンターに関する規則 津市西部市民センター内西部老人福祉センターに関する規則				
	業務内容等の概略	老人福祉センター業務 健康相談、健康づくり・介護予防講座、機能回復訓練、運動活動、文化教養活動、入浴サービス コミュニティセンター 会議室・調理実習室の貸出、図書室の提供				
	避難所の指定状況	収容人数	- 人	海拔	10.20 m	
		指定なし				
	会計	会計	一般会計	款	民生費	
		項	社会福祉費	目	社会福祉総務費	
大事業		社会福祉施設等管理運営事業	中事業	社会福祉施設等管理運営事業		
交通	駐車場	○	形状	平面式	駐車台数	44 台
	思いやり区画	0 台	車いす区画	2 台	屋内	0 台
	最寄駅	近鉄津新町駅(3,300m)				
	最寄バス停	三交バス西部市民センター前(50m)				
価額	取得等価格	426,970,000 円(保)		不明 円		
	鑑定評価額	建物	- 円	土地	- 円	
	路線価等	29,100 円/m ²				
建築時財源	一般財源	-	不明 円	概算の減価償却費(均等減価)		
	市債	-	不明 円	耐用年数	- 年	
	県補助	-	不明 円	経過年数	- 年経過	
	国補助	-	不明 円	年減価額	- 円	
	その他	-	不明 円	償却残価	- 円	
老朽化	建築年	平成3年3月28日	経過年数	23年経過		
	改修歴	-	-	-		
		-	-	-		
		-	-	-		
耐震化	耐震診断	新耐法適用	-	ls値(lw値)	-	
	耐震補強	新耐法適用	-	対象棟基準値	0.6	
バリア	車椅子対応床面、通路面	○	階段等手すり	○	エレベーター	×
	自動ドア	○	点字ブロック	○	障害者用トイレ	○
有害物質	(吹付綿種け材)	含有の有無(調査等の結果)	含有なし			
		飛散防止対策	-			
PCB	照明用安定器	含有なし	コンデンサ	含有あり(電路上)		
	トランス	含有あり(電路上)	その他	含有なし		
各室等面積	部屋名	専有	床面積	部屋名	専有	床面積
	1階相談室1・2	専用	27.94 m ²	1階ホール、ロビー	専用	203.44 m ²
	1階事務室	専用	35.32 m ²	2階小会議室	専用	34.74 m ²
	1階図書室	専用	55.54 m ²	2階大会議室	専用	188.11 m ²
	1階教養倶楽部	専用	39.95 m ²	2階調理実習室	専用	61.45 m ²
	1階機能回復訓練室	専用	59.03 m ²	2階ホール・ロビー	専用	124.74 m ²
	1階集会室	専用	137.67 m ²	機械室	専用	30.50 m ²
	1階脱衣室	専用	137.67 m ²			
	1階浴室	専用	43.24 m ²	専有部分合計面積	1,429.60 m ²	
	当該項目に表記の部屋以外の有無	○	専有以外合計面積	0.00 m ²		

施設名称

津市西部市民センター

平成27年5月29日 作成

略称・通称

西部

所在区：一身田区

管理番号：09-I-01/0011-Y-W-Y



大分類 09 保健・福祉施設 分野 I 福祉施設

区分 01 老人福祉センター

施設番号 0011 複数施設 個体記号 Y 母棟

建物記号 W 複合建物 部分記号 Y 主部分

所管課等 健康福祉部 福祉政策課 TEL 059-229-3150

登記情報	土地	所有者	津市	所在地	野田1番1	地積	5,584.02 m ²	
		地目	宅地	測量図	○			
		取得原因	合併による所有権登記					
		所有者	津市	所在地	津市野田1番地1			
建物		種類	集会所	構造	鉄筋コンクリート造			
		家屋番号	-	階層	2階	屋根	塗装溶融亜鉛めっき鋼板	
		新築	平成3年3月28日	取得原因	新築			
		建物図面等	建物図面なし、設計図書(図面・仕様書・構造計算書)あり					
		各階床面積	計	1,429.60 m ²	3F	- m ²	7F	- m ²
			B1	- m ²	4F	- m ²	8F	- m ²
		1F	956.00 m ²	5F	- m ²	9F	- m ²	
		2F	473.60 m ²	6F	- m ²	10F	- m ²	
法定要件等	都市計画区域	津都市計画区域	区域区分	市街化調整区域				
	用途地域	-						
	その他事項	-						
	防火指定	法22条地域	耐火建築等	1級構造建物				
	都市計画法上の規定	容積率	400%	建ぺい率	70%			
	主接道	幅員	10 m	接地長さ	10 m	方角	西	
行政コスト計算書(維持管理費の他、事業運営費を含む)	文化財等の指定	-						
	経常業務費用	勘定科目	金額	%				
		① 人件費	1,242,142 円	5.22 %				
		② 物件費	6,726,165 円	28.27 %				
		③ 経費	15,826,282 円	66.51 %				
		④ 業務関連費用	0 円	0.00 %				
		経常業務費用合計	23,794,589 円	100.00 %				
	移転支出	① 他会計へ移転支出	0 円	#DIV/0! %				
		② 補助金等移転支出	0 円	#DIV/0! %				
		③ 社会保障関係費等移転支出	0 円	#DIV/0! %				
		④ その他の移転支出	0 円	#DIV/0! %				
			移転支出合計	0 円	#DIV/0! %			
		経常費用合計(総行政コスト)	23,794,589 円					
	業務常収益	① 業務収益	2,221 円	100.00 %				
② 業務関連収益		0 円	0.00 %					
		経常収益合計	2,221 円	100.00 %				
	純経常費用(純行政コスト)	23,792,368 円						

カルテ	当該種類	部分カルテ	類別	主部分		
	関係カルテ管理番号	01-A-01/0011-S-S-S、01-A-01/0011-Y-W-S、09-I-01/0011-Y-W-Y、01-A-01/0011-Y-W-Z1、01-A-01/0011-U1-X-X、01-A-01/0011-U2-X-X				
概要	住居表示	津市野田1番地1	〒	514-0826		
	対象名称	津市西部市民センター(老人福祉施設)				
	対象の主要用途	老人福祉施設、コミュニティセンター				
	設置年月日	平成18年1月1日	施設の地積	6,119.58 m ²		
	根拠となる法律、条例、規則、要綱等	津市西部市民センターの設置及び管理に関する条例 津市西部市民センター内西部老人福祉センターに関する規則				
	業務内容等の概略	老人福祉センター業務 健康相談、健康づくり・介護予防講座、機能回復訓練、運動活動、文化教養活動、入浴サービス				
	避難所の指定状況	収容人数	- 人	海拔	10.20 m	
		指定なし				
	会計	会計	一般会計	款	民生費	
		項	社会福祉費	目	社会福祉総務費	
大事業		社会福祉施設等管理運営事業	中事業	社会福祉施設等管理運営事業		
交通	駐車場	○	形状	立体式		
	駐車台数	44 台				
	思いやり区画	0 台	車いす区画	2 台		
	屋内	0 台				
	最寄駅	近鉄津新町駅(3,300m)				
	最寄バス停	三交バス西部市民センター前(50m)				
価額	取得等価格	328,766,900 円(按)		不明 円		
	鑑定評価額	建物	- 円	土地	- 円	
	路線価等	29,100 円/m ²				
建築時財源	一般財源	-	不明 円	概算の減価償却費(均等減価)		
	市債	-	不明 円	耐用年数	50 年	
	県補助	-	不明 円	経過年数	23年経過	
	国補助	-	不明 円	年減価額	6,575,338 円	
	その他	-	不明 円	償却残価	177,534,126 円	
老朽化	建築年	平成3年3月28日	経過年数	23年経過		
	改修歴	-				
		-				
		-				
耐震化	耐震診断	新耐法適用	-	ls値(lw値)	-	
	耐震補強	新耐法適用	-	対象棟基準値	0.6	
バリア	車椅子対応床面、通路面	○	階段等手すり	○	エレベーター	×
	自動ドア	○	点字ブロック	○	障害者用トイレ	○
有害物質	(吹石6付綿種け)材	含有の有無(調査等の結果)		含有なし		
		飛散防止対策		-		
PCB	照明用安定器	含有なし	コンデンサ	含有あり(電路上)		
	トランス	含有あり(電路上)	その他	含有なし		
各室等面積	部屋名	専有	床面積	部屋名	専有	床面積
	1階相談室1・2	専用	27.94 m ²	1階ホール、ロビー	共用	203.44 m ²
	1階事務室	共用	35.32 m ²	2階小会議室	他施設	34.74 m ²
	1階図書室	他施設	55.54 m ²	2階大会議室	他施設	188.11 m ²
	1階教養倶楽室	共用	39.95 m ²	2階調理実習室	他施設	61.45 m ²
	1階機能回復訓練室	専用	59.03 m ²	2階ホール・ロビー	共用	124.74 m ²
	1階集会室	共用	137.67 m ²	機械室	共用	30.50 m ²
	1階脱衣室	専用	137.67 m ²			
	1階浴室	専用	43.24 m ²	専有部分合計面積	267.88 m ²	
	当該項目に表記の部屋以外の有無	○	専有以外合計面積	1,161.72 m ²		

施設名称

津市西部市民センター

平成27年5月29日 作成

略称・通称

西部



大分類 01 市民文化系施設 分野 A 集会施設

区分 01 コミュニティセンター

施設番号 0011 複数施設 個体記号 Y 母棟

建物記号 W 複合建物 部分記号 Z 1 従部分

所管課等 健康福祉部 福祉政策課 TEL 059-229-3150

Table containing registration information (land, building, legal requirements, administrative costs, and financial summary) for the facility.

所在区: 橋南区

管理番号: 01-A-01/0011-Y-W-Z1

Table containing detailed facility information including address, usage, area, and room specifications.

施設名称

津市西部市民センター

平成27年5月29日 作成

略称・通称

西部

所在区: 橋内区

管理番号: 01-A-01/0011-U1-X-X



大分類 01 市民文化系施設 分野 A 集会施設

区分 01 コミュニティセンター

施設番号 0011 複数施設 個体記号 U 1 附属面

建物記号 X 無区別 部分記号 X 無区別

所管課等 健康福祉部 福祉政策課 TEL 059-229-3150

登記情報	所有者	津市		地目	雑種地	
	代表筆	所在地	野田1番1		地積	5,584.00 m ²
		取得原因	合併による所有権登記		取得年月日	平成2年10月22日
	他筆	所在地	殿村1番4、1番5、1番6		筆数	3筆
				総面積	6,119.28 m ²	

法定要件等	都市計画区域	津都市計画区域		区域区分	市街化調整区域	
	用途地域	-		その他事項	法22条地域	
	都市計画法上の規定	容積率	400%	建ぺい率	70%	
	主接道	幅員	10 m	接地長さ	10 m	方角
	文化財等の指定	-				

取得時財源	一般財源	不明	円	-	%
	市債	不明	円	-	%
	県補助	不明	円	-	%
	国補助	不明	円	-	%
	その他	不明	円	-	%

価額	土地	取得価格	不明 円(保)		
		鑑定評価額	- 円		
		路線価等	24,100 円/m ²		

行政コスト計算書(維持管理費)	勘定科目		金額	%	
	経常業務費用	① 人件費	89,621 円	5.22 %	
		② 物件費	485,294 円	28.27 %	
		③ 経費	1,141,868 円	66.51 %	
		④ 業務関連費用	0 円	0.00 %	
		経常業務費用合計	1,716,783 円	100.00 %	
	移転支出	① 他会計へ移転支出	0 円	0.00 %	
		② 補助金等移転支出	0 円	0.00 %	
		③ 社会保障関係費等移転支出	0 円	0.00 %	
		④ その他の移転支出	0 円	0.00 %	
		移転支出合計	0 円	0.00 %	
	経常費用合計(総行政コスト)		1,716,783 円		
	業経常収益	① 業務収益	160 円	100.00 %	
		② 業務関連収益	0 円	0.00 %	
		経常収益合計	160 円	100.00 %	
純経常費用(純行政コスト)		1,716,623 円			

カルテ	当該種類	個体カルテ	類別	附属面		
	関係カルテ管理番号	01-A-01/0011-S-S-S、01-A-01/0011-Y-W-S、09-I-01/0011-Y-W-Y、01-A-01/0011-Y-W-Z1、01-A-01/0011-U1-X-X、01-A-01/0011-U2-X-X				
概要	住居表示	津市野田1番地1	〒	514-0826		
	対象名称	津市西部市民センター(駐車場)				
	対象の主要用途	老人福祉施設、コミュニティセンター				
	設置年月日	平成18年1月1日	施設の敷地面積	6,119.28 m ²		
	根拠となる法律、条例、規則、要綱等	津市西部市民センターの設置及び管理に関する条例 津市西部市民センター内西部老人福祉センターに関する規則 津市西部市民センター内西部コミュニティセンターに関する規則				
	利用状況等の概略	老人福祉センター業務 健康相談、健康づくり・介護予防講座、機能回復訓練、運動活動 文化教養活動、入浴サービス コミュニティセンター 会議室・調理実習室の貸出				
	周辺環境・地形・特徴等	西側は国道に接している。				
	管理運営方法	指定管理				
	会計	会計	一般会計	款	民生費	
		項	社会福祉費	目	社会福祉総務費	
大事業		社会福祉施設等管理運営事業	中事業	社会福祉施設等管理運営事業		
交通	駐車場	○	形状	平面式	駐車台数	44台
	思いやり区画	0台	車いす区画	2台	屋内	0台
	最寄駅	近鉄津新町駅(3,300m)				
	最寄バス停	三交バス西部市民センター前(50m)				
バリア	施設内の車いすバリアフリー	対応済	車いす用駐車場	対応済		
	身体障害者対応トイレ	対応済	点字ブロック等表示	対応済		
対象の機能等	機能名	駐車場	機能数	44	面積	3,978.96 m ²
	設備等	-				
	機能名	-	機能数	-	面積	- m ²
	設備等	-				
	機能名	-	機能数	-	面積	- m ²
	設備等	-				
	機能名	-	機能数	-	面積	- m ²
	設備等	-				
	機能名	-	機能数	-	面積	- m ²
	設備等	-				
	機能名	-	機能数	-	面積	- m ²
	設備等	-				
	機能名	-	機能数	-	面積	- m ²
	設備等	-				
	簡易建物	名称	-	概要	-	
名称		-	概要	-		
名称		-	概要	-		
名称		-	概要	-		
名称		-	概要	-		

施設名称

津市西部市民センター

平成27年5月29日 作成

略称・通称

西部

所在区: 橋内区

管理番号: 01-A-01/0011-U2-X-X



大分類 01 市民文化施設 分野 A 集会施設

区分 01 コミュニティセンター

施設番号 0011 複数施設 個体記号 U 2 附属面

建物記号 X 無区別 部分記号 X 無区別

所管課等 健康福祉部 福祉政策課 TEL 059-229-3150

登記情報	所有者	津市		地目	雑種地	
	代表筆	所在地	野田1番1		地積	5,584.00 m ²
		取得原因	合併による所有権登記		取得年月日	平成2年10月22日
	他筆	所在地	殿村1番4、1番5、1番6		筆数	3筆
法定要件等	都市計画区域	津都市計画区域		区域区分	市街化調整区域	
	用途地域	-		その他事項	法22条地域	
	都市計画法上の規定	容積率	400%	建ぺい率	70%	
	主接道	幅員	10m	接地長さ	10m	方角
取得時財源	一般財源	不明	円	-	%	
	市債	不明	円	-	%	
	県補助	不明	円	-	%	
	国補助	不明	円	-	%	
	その他	不明	円	-	%	
価額	土地	取得価格	不明 円(保)			
		鑑定評価額	- 円			
		路線価等	24,100 円/m ²			
行政コスト計算書(維持管理費)	勘定科目		金額	%		
	経常業務費用	① 人件費	89,620 円	5.22 %		
		② 物件費	485,293 円	28.27 %		
		③ 経費	1,141,867 円	66.51 %		
		④ 業務関連費用	0 円	0.00 %		
	経常業務費用合計		1,716,780 円	100.00 %		
	移転支出	① 他会計へ移転支出	0 円	0.00 %		
		② 補助金等移転支出	0 円	0.00 %		
		③ 社会保障関係費等移転支出	0 円	0.00 %		
		④ その他の移転支出	0 円	0.00 %		
	移転支出合計		0 円	0.00 %		
	経常費用合計(総行政コスト)		1,716,780 円			
	業経常収益	① 業務収益	160 円	100.00 %		
		② 業務関連収益	0 円	0.00 %		
		経常収益合計	160 円	100.00 %		
純経常費用(純行政コスト)		1,716,620 円				

カルテ	当該種類	個体カルテ	類別	附属面			
	関係カルテ管理番号	01-A-01/0011-S-S-S、01-A-01/0011-Y-W-S、09-I-01/0011-Y-W-Y、01-A-01/0011-Y-W-Z1、01-A-01/0011-U1-X-X、01-A-01/0011-U2-X-X					
概要	住居表示	津市野田1番地1	〒	514-0826			
	対象名称	津市西部市民センター(ゲートホール場)					
	対象の主要用途	老人福祉施設、コミュニティセンター					
	設置年月日	平成18年1月1日	施設の敷地面積	6,119.28 m ²			
	根拠となる法律、条例、規則、要綱等	津市西部市民センターの設置及び管理に関する条例 津市西部市民センター内西部老人福祉センターに関する規則 津市西部市民センター内西部コミュニティセンターに関する規則					
	利用状況等の概略	老人福祉センター業務 健康相談、健康づくり・介護予防講座、機能回復訓練、運動活動 文化教養活動、入浴サービス コミュニティセンター 会議室・調理実習室の貸出					
	周辺環境・地形・特徴等	西側は国道に接している。					
	管理運営方法	指定管理					
	会計	会計	一般会計	款	民生費		
		項	社会福祉費	目	社会福祉総務費		
大事業		社会福祉施設等管理運営事業	中事業	社会福祉施設等管理運営事業			
交通	駐車場	○	形状	平面式	駐車台数	44台	
	思いやり区画	0台	車いす区画	2台	屋内	0台	
	最寄駅	近鉄津新町駅(3,300m)					
	最寄バス停	三交バス西部市民センター前(50m)					
バリア	施設内の車いすバリアフリー	対応済	車いす用駐車場	対応済			
	身体障害者対応トイレ	対応済	点字ブロック等表示	対応済			
対象の機能等	機能名	ゲートホール場	機能数	2面	面積	1,000.00 m ²	
	設備等	-					
	機能名	-	機能数	-	面積	- m ²	
	設備等	-					
	機能名	-	機能数	-	面積	- m ²	
	設備等	-					
	機能名	-	機能数	-	面積	- m ²	
	設備等	-					
	機能名	-	機能数	-	面積	- m ²	
	設備等	-					
	機能名	-	機能数	-	面積	- m ²	
	設備等	-					
	機能名	-	機能数	-	面積	- m ²	
	設備等	-					
	簡易建物	名称	-	概要	-		
名称		-	概要	-			
名称		-	概要	-			
名称		-	概要	-			
名称		-	概要	-			