

施設名称

立成公民館

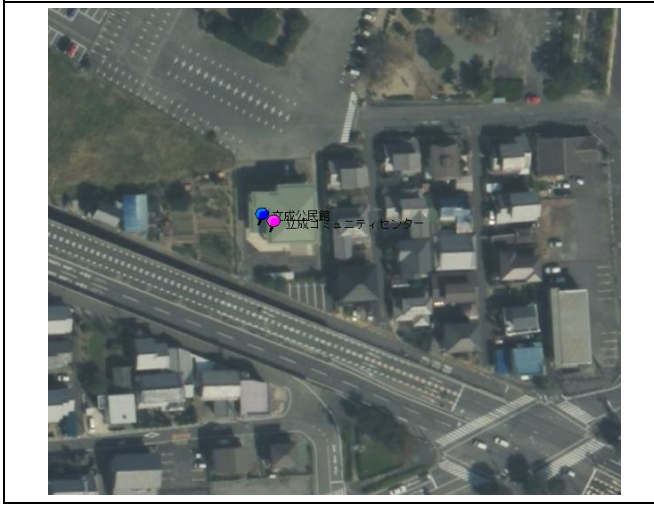
平成26年11月11日 作成

略称・通称

立成公民館

所在区: 久居東区

管理番号: 01-A-02/0236-S-S-S



大分類 01 市民文化施設 分野 A 集会施設

区分 02 公民館
施設番号 0236 単独施設 个体記号 S 下層存在
建物記号 S 下層存在 部分記号 S 下層存在

所管課等 教育委員会 久居教育事務所 TEL 059-256-3931

Table containing detailed information about the facility, including land ownership, building specifications, zoning, and financial data. It is organized into sections like '登記情報', '法定要件等', and '行政コスト計算書(維持管理費)'.

Table containing detailed information about the facility, including building type, location, and financial data. It is organized into sections like '概要', '交通', '価額', '建築時財源', '老朽化', '耐震化', 'バリア', '有害物質', and '各室等面積'.

施設名称

立成公民館

平成26年11月11日 作成

略称・通称

立成公民館

所在区: 久居東区

管理番号: 01-A-02/0236-X-W-Y



大分類 01 市民文化施設 分野 A 集会施設

区分 02 公民館

施設番号 0236 単独施設 個体記号 X 無区別

建物記号 W 複合建物 部分記号 Y 主部分

所管課等 教育委員会 久居教育事務所 TEL 059-256-3931

Table with multiple sections: 登記情報 (土地, 建物), 法定要件等 (都市計画区域, 用途地域, etc.), 行政コスト計算書 (経常業務費用, 移転支出, 経常費用合計, 業経常収益, 純経常費用).

Table with multiple sections: 概要 (当該種類, 関係カルテ管理番号, 住居表示, etc.), 概要 (業務内容等の概略), 会計 (一般会計, 社会教育費, etc.), 交通 (駐車場, 最寄駅, etc.), 価額 (取得等価格, 鑑定評価額, etc.), 建築時財源 (一般財源, 市債, etc.), 老朽化 (建築年, 経過年数, etc.), 耐震化 (耐震診断, 耐震補強, etc.), バリア (車椅子対応床面, etc.), 有害物質 (吹付綿種け材, etc.), 各室等面積 (部屋名, 専有, 面積).

施設名称

立成公民館

平成27年7月10日 作成

略称・通称

立成公民館

所在区: 久居東区

管理番号: 01-A-01/0236-X-W-Z1



大分類 01 市民文化系施設 分野 A 集会所

区分 01 コミュニティセンター

施設番号 0236 単独施設 个体記号 X 無区別

建物記号 W 複合建物 部分記号 Z1 従部分

所管課等 久居総合支所 生活課 TEL 059-255-8839

Table containing registration information (land, building, legal requirements), administrative cost calculation (operating expenses, transfer expenses, net operating expenses), and other details.

Table containing building details (type, location, area), financial information (price, depreciation), and room area breakdown (rooms, area, ownership).