

施設名称

津市ひとみね保育園

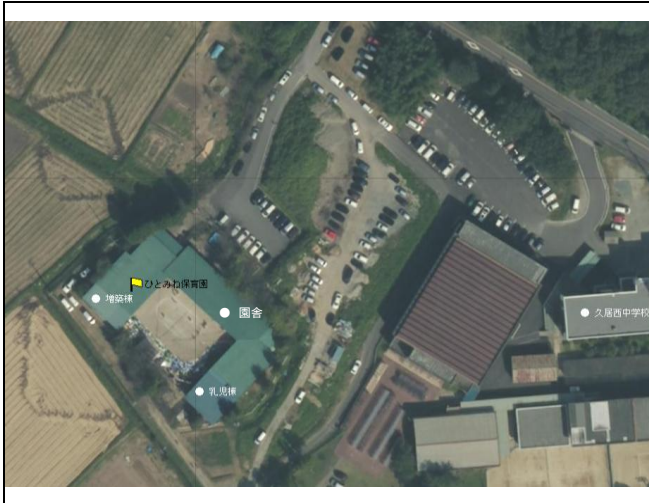
平成27年10月15日 作成

略称・通称

ひとみね保

所在区: 久居西区

管理番号: 03-G-06/3013-S-S-S



大分類 03 子育て支援施設医療施設 分野 G 教育児童施設

区分 06 保育所

施設番号 3013 複数施設 個体記号 S 下層存在

建物記号 S 下層存在 部分記号 S 下層存在

所管課等 健康福祉部 子育て推進課 TEL 059-229-3167

登記情報	土地	所有者	久居市	所在地	津市久居一色934番1	地積	2,663.00 m ²		
		地目	学校用地	地積	2,663.00 m ²	取得原因	売買		
		取得原因	売買	測量図	×				
	建物	所有者	津市	所在地	津市久居一色934番地	種類	児童福祉施設		
		種類	児童福祉施設	構造	鉄骨造	新築	昭和49年3月11日		
		家屋番号	なし	階層	1階	屋根	片流れ		
		取得原因	新築	取得原因	新築	建物図面等	新築時設計図書、幼児棟増築工事設計図書、便所改修工事設計図書		
法定要件等	都市計画区域	都市計画区域外	区域区分	-	用途地域	-	その他事項	-	
	防火指定	防火指定なし	耐火建築等	2級構造建物	都市計画法上の規定	容積率 - %	建ぺい率	- %	
	主接道	幅員 7 m	接地長さ	6 m	方角	北	文化財等の指定	無	
	行政コスト計算書(維持管理費の他、事業運営費を含む)	勘定科目	金額	%					
	経常業務費用	① 人件費	7,231,594 円	31.75 %	② 物件費	13,861,781 円	60.86 %	③ 経費	1,683,763 円
	④ 業務関連費用	0 円	0.00 %	経常業務費用合計	22,777,138 円	100.00 %			
移転支出	① 他会計へ移転支出	0 円	0.00 %	② 補助金等移転支出	70,689 円	100.00 %	③ 社会保障関係費等移転支出	0 円	0.00 %
	④ その他の移転支出	0 円	0.00 %	移転支出合計	70,689 円	100.00 %			
	経常費用合計(総行政コスト)	22,847,827 円							
業務経常収益	① 業務収益	1,633,715 円	100.00 %	② 業務関連収益	0 円	0.00 %	業務経常収益合計	1,633,715 円	100.00 %
	純経常費用(純行政コスト)	21,214,112 円							

カルテ	当該種類	施設カルテ	類別	複数施設	
	関係カルテ管理番号	03-G-06/3013-S-S-S、03-G-06/3013-Y-V-X、03-G-06/3013-Z1-V-X、03-G-06/3013-Z2-X-X、03-G-06/3013-U1-X-X			
概要	住居表示		〒	514-1253	
	対象名称	津市ひとみね保育園			
	対象の主要用途	児童福祉施設			
	設置年月日	平成18年1月1日	施設の地積	2,663.00 m ²	
	根拠となる法律、条例、規則、要綱等	津市保育所の設置及び管理に関する条例 津市保育所の設置及び管理に関する条例施行規則			
	業務内容等の概略	保育所業務			
	避難所の指定状況	収容人数	- 人	海拔	41.60 m
	会計	会計	一般会計	款	民生費
		項	児童福祉費	目	保育所費
		大事業	公立保育所管理運営事業	中事業	公立保育所管理運営事業
交通	駐車場	○	形状	平面式	
	思いやり区画	0 台	車いす区画	0 台	
	屋内	0 台			
	最寄駅	近鉄川合高岡駅(5,400m)、JR一志駅(5,600m)			
	最寄バス停	三交バス久居西中学校前(200m)			
価額	取得等価額	69,944,000 円	不明 円		
	鑑定評価額	建物 - 円	土地 - 円		
	路線価等	10,800 円/m ²			
建築時財源	一般財源	-	不明 円	概算の減価償却費(均等減価)	
	市債	-	不明 円	耐用年数 - 年	
	県補助	-	不明 円	経過年数 -	
	国補助	-	不明 円	年減価額 - 円	
	その他	-	不明 円	償却残価 - 円	
老朽化改修歴	建築年	-	経過年数	-	
	平成11年9月27日	乳児室工事	12,705,000円		
	平成15年10月8日	幼児室増築工事	22,575,000円		
	平成24年3月1日	便所改修工事	11,033,000円		
耐震化	耐震診断	実施済	平成19年1月11日	ls値(lw値) 1.27	
	耐震補強	補強不要	-	対象棟基準値 0.75	
バリア	車椅子対応床面、通路面	×	階段等手すり	×	
	エレベーター	-	障害者用トイレ	×	
	自動ドア	×	点字ブロック	×	
	トイレ洋式化	○			
有害物質	(吹石6付綿種け材)	含有の有無(調査等の結果)	不明		
		飛散防止対策	未対応		
	P	照明用安定器	含有なし	コンデンサ	含有なし
C					
B	トランス	含有なし	その他	含有なし	

各室等面積	部屋名	専有	床面積	部屋名	専有	床面積
	園舎	-	802.94 m ²	-	-	- m ²
	増築棟	-	49.69 m ²	-	-	- m ²
	幼児棟	-	84.79 m ²	-	-	- m ²
	園庭	-	640.00 m ²	-	-	- m ²
	-	-	- m ²	-	-	- m ²
	-	-	- m ²	-	-	- m ²
	-	-	- m ²	-	-	- m ²
	-	-	- m ²	専有部分合計面積	-	1,577.42 m ²
	当該項目に表記の部屋以外の有無	×	専有以外合計面積	-	0.00 m ²	

施設名称

津市ひとみね保育園

平成27年10月15日 作成

略称・通称

ひとみね保

所在区: 久居西区

管理番号: 03-G-06/3013-Y-V-X



大分類 03 子育て支援施設 分野 G 教育児童施設

区分 06 保育所

施設番号 3013 複数施設 個体記号 Y 母棟

建物記号 V 単一建物 部分記号 X 無区別

所管課等 健康福祉部 子育て推進課 TEL 059-229-3167

Table with multiple sections: 登記情報 (Land, Building), 法定要件等 (Zoning, Fire, etc.), 行政コスト計算書 (Operating Costs, Transfer Costs, Net Operating Costs).

Table with multiple sections: 概要 (Overview), 交通 (Transportation), 価額 (Valuation), 建築時財源 (Construction Funding), 老朽化改修 (Renovation), 耐震化 (Seismicity), バリア (Barriers), 有害物質 (Hazardous Substances), 各室等面積 (Room Areas).

施設名称

津市ひとみね保育園

平成27年10月15日 作成

略称・通称

ひとみね保

所在区: 久居東区

管理番号: 03-G-06/3013-Z1-V-X



大分類 03 子育て支援施設 分野 G 教育児童施設

区分 06 保育所

施設番号 3013 複数施設 個体記号 Z 1 附属棟

建物記号 V 単一建物 部分記号 X 無区別

所管課等 健康福祉部 子育て推進課 TEL 059-229-3167

Table with multiple sections: 登記情報 (Land, Building), 法定要件等 (Zoning, Fire, etc.), 行政コスト計算書 (Operating Costs, Transfer Costs, Net Operating Costs).

Table with multiple sections: カルテ (Card), 概要 (Overview), 交通 (Traffic), 価額 (Value), 建築時財源 (Construction Source), 老朽化 (Aging), 耐震化 (Seismicity), バリア (Barrier), 有害物質 (Hazardous Substances).

Table titled '各室等面積' (Area of Each Room) showing room names, ownership, and floor area.

施設名称

津市ひとみね保育園

平成27年10月15日 作成

略称・通称

ひとみね保

所在区: 久居東区

管理番号: 03-G-06/3013-Z2-V-X



大分類 03 子育て支援施設 分野 G 教育児童施設

区分 06 保育所

施設番号 3013 複数施設 個体記号 Z 2 附属棟

建物記号 V 単一建物 部分記号 X 無区別

所管課等 健康福祉部 子育て推進課 TEL 059-229-3167

登記情報	土地	所有者	久居市	所在地	津市久居一色934番	地積	2,663.00 m ²
		地目	学校用地				
		取得原因	売買	測量図	×		
		所有者	津市	所在地	津市久居一色934番地		
建物		種類	児童福祉施設	構造	鉄骨造		
		家屋番号	なし	階層	1階	屋根	片流れ
		新築	平成15年10月8日	取得原因	新築		
		建物図面等	新築時設計図書、幼児棟増築工事設計図書、便所改修工事設計図書				
	各階床面積	計	84.79 m ²	3F	- m ²	7F	- m ²
		B1	- m ²	4F	- m ²	8F	- m ²
1F		84.79 m ²	5F	- m ²	9F	- m ²	
2F		- m ²	6F	- m ²	10F	- m ²	
法定要件等	都市計画区域	都市計画区域外	区域区分				
	用途地域						
	その他事項						
	防火指定	防火指定なし	耐火建築等	2級構造建物			
	都市計画法上の規定	容積率	- %	建ぺい率	- %		
	主接道	幅員	7 m	接地長さ	6 m	方角	北
文化財等の指定	無						
行政コスト計算書(維持管理費の他、事業運営費を含む)	勘定科目		金額	%			
	経常業務費用	① 人件費	654,100 円	30.37 %			
		② 物件費	1,347,659 円	62.56 %			
		③ 経費	152,297 円	7.07 %			
		④ 業務関連費用	0 円	0.00 %			
	経常業務費用合計		2,154,056 円	100.00 %			
	移転支出	① 他会計へ移転支出	0 円	0.00 %			
		② 補助金等移転支出	6,394 円	100.00 %			
		③ 社会保障関係費等移転支出	0 円	0.00 %			
		④ その他の移転支出	0 円	0.00 %			
	移転支出合計		6,394 円	100.00 %			
	経常費用合計(総行政コスト)		2,160,450 円				
	業務常収益	① 業務収益	147,770 円	100.00 %			
		② 業務関連収益	0 円	0.00 %			
経常収益合計		147,770 円	100.00 %				
純経常費用(純行政コスト)		2,012,680 円					

カルテ	当該種類	個体カルテ	類別	附属棟-単一建物		
	関係カルテ管理番号	03-G-06/3013-S-S-S、03-G-06/3013-Y-V-X、03-G-06/3013-Z1-V-X、03-G-06/3013-Z2-X-X、03-G-06/3013-U1-X-X				
概要	住居表示	津市久居一色934番	〒	514-1253		
	対象名称	津市ひとみね保育園 幼児棟				
	対象の主要用途	児童福祉施設				
	設置年月日	平成18年1月1日	施設の地積	2,663.00 m ²		
	根拠となる法律、条例、規則、要綱等	津市保育所の設置及び管理に関する条例 津市保育所の設置及び管理に関する条例施行規則				
	業務内容等の概略	保育所業務				
	避難所の指定状況	収容人数	- 人	海拔	41.60 m	
		-				
	会計	会計	一般会計	款	民生費	
		項	児童福祉費	目	保育所費	
大事業		公立保育所管理運営事業	中事業	公立保育所管理運営事業		
交通	駐車場	○	形状	平面式		
	思いやり区画	0 台	車いす区画	0 台		
	屋内	0 台				
	最寄駅	近鉄川合高岡駅(5,400m)、JR一志駅(5,600m)				
	最寄バス停	三交バス久居西中学校前(200m)				
価額	取得等価額	22,575,000 円		不明 円		
	鑑定評価額	建物	- 円	土地	- 円	
	路線価等	- 円/m ²		10,800 円/m ²		
建築時財源	一般財源	-	不明 円	概算の減価償却費(均等減価)		
	市債	-	不明 円	耐用年数	34 年	
	県補助	-	不明 円	経過年数	10年経過	
	国補助	-	不明 円	年減価額	663,971 円	
	その他	-	不明 円	償却残価	15,935,294 円	
老朽化	建築年	平成15年10月8日	経過年数	10年経過		
	改修歴	平成24年3月1日 便所改修工事	11,033,000 円			
		-	-			
耐震化	耐震診断	新耐法適用	-	Is値(Iw値)	-	
	耐震補強	補強不要	-	対象棟基準値	0.75	
バリア	車椅子対応床面、通路面	×	階段等手すり	×	エレベーター	-
	自動ドア	×	点字ブロック	×	障害者用トイレ	×
有害物質	(吹石6付綿種け材)	含有の有無(調査等の結果)	未調査(平成8年以降に竣工したため)			
	飛散防止対策		-			
P C B	照明用安定器	含有なし	コンデンサ	含有なし		
	トランス	含有なし	その他	含有なし		

各室等面積	部屋名	専有	床面積	部屋名	専有	床面積
	保育室4	専用	69.89 m ²	-	-	- m ²
	児童用便所1	専用	14.90 m ²	-	-	- m ²
	-	-	- m ²	-	-	- m ²
	-	-	- m ²	-	-	- m ²
	-	-	- m ²	-	-	- m ²
	-	-	- m ²	-	-	- m ²
	-	-	- m ²	-	-	- m ²
	-	-	- m ²	専有部分合計面積	-	84.79 m ²
	当該項目に表記の部屋以外の有無		×	専有以外合計面積	-	0.00 m ²

施設名称

津市ひとみね保育園

平成27年10月15日 作成

略称・通称

ひとみね保

所在区: 久居西区

管理番号: 03-G-06/3013-U1-X-X



大分類 03 子育て支援施設 分野 G 教育児童施設

区分 06 保育所

施設番号 3013 複数施設 個体記号 U1 附属面

建物記号 X 無区別 部分記号 X 無区別

所管課等 健康福祉部 子育て推進課 TEL 059-229-3167

登記情報	代表筆	所有者	久居市		地目	学校用地	
	他筆	所在地	津市久居一色町934番1				
		地積	2,457.00 m ²	測量図	○		
法定要件等	取得原因	売買	取得年月日	昭和48年9月5日			
	所在地	津市久居一色町2239番3、津市久居一色町2239番4					
	筆数	2 筆	総面積	206.00 m ²			
	都市計画区域	都市計画区域外	区域区分				
取得時財源	用途地域	その他事項					
	都市計画法上の規定	容積率	- %	建ぺい率	- %		
	主接道	幅員	7 m	接地長さ	6 m	方角	北
	文化財等の指定	無					
	一般財源	不明	円	-	%		
価額	市債	不明	円	-	%		
	県補助	不明	円	-	%		
	国補助	不明	円	-	%		
	その他	不明	円	-	%		
行政コスト計算書(維持管理費の他、事業運営費を含む)	土地	取得価格	不明 円				
		鑑定評価額	- 円				
	経常業務費用	路線価等	10,800 円/m ²				
		勘定科目	金額	%			
		① 人件費	0 円	0.00 %			
		② 物件費	0 円	0.00 %			
	移転支出	③ 経費	0 円	0.00 %			
		④ 業務関連費用	0 円	0.00 %			
		経常業務費用合計	0 円	0.00 %			
		① 他会計へ移転支出	0 円	0.00 %			
経常収益	② 補助金等移転支出	0 円	0.00 %				
	③ 社会保障関係費等移転支出	0 円	0.00 %				
	④ その他の移転支出	0 円	0.00 %				
	移転支出合計	0 円	0.00 %				
経常費用合計(総行政コスト)		0 円					
簡易建物	① 業務収益	0 円	0.00 %				
	② 業務関連収益	0 円	0.00 %				
	経常収益合計	0 円	0.00 %				
純経常費用(純行政コスト)		0 円					

カルテ	当該種類	個体カルテ	類別	附属面			
	関係カルテ管理番号	03-G-06/3013-S-S-S、03-G-06/3013-Y-V-X、03-G-06/3013-Z1-V-X、03-G-06/3013-Z2-X-X、03-G-06/3013-U1-X-X					
概要	住居表示	津市久居一色934番	〒	514-1253			
	対象名称	津市ひとみね保育園 園舎					
	対象の主要用途	児童福祉施設					
	設置年月日	平成18年1月1日	施設の地積	2,663.00 m ²			
	根拠となる法律、条例、規則、要綱等	津市保育所の設置及び管理に関する条例 津市保育所の設置及び管理に関する条例施行規則					
	利用状況等の概略	保育所園庭					
	周辺環境・地形・特徴等	北側約600mに長野川、南側約1,000mに榊原川、東側約100mに津市立久居西中学校がある。					
	管理運営方法	トイレ清掃、日常清掃、除草は直営 遊具定期点検は業者委託					
	会計	会計	一般会計	款	民生費		
		項	児童福祉費	目	保育所費		
大事業		公立保育所管理運営事業	中事業	公立保育所管理運営事業			
交通	駐車場	○	形状	平面式	駐車台数	10 台	
	思いやり区画	0 台	車いす区画	0 台	屋内	0 台	
	最寄駅	近鉄川合高岡駅(5,400m)、JR一志駅(5,600m)					
	最寄バス停	三交バス久居西中学校前(200m)					
バリア	施設内の車いすバリアフリー	未対応	車いす用駐車場	未対応			
	身体障害者対応トイレ	未対応	点字ブロック等表示	未対応			
対象の機能等	機能名	園庭	機能数	1 面	面積	640.00 m ²	
	設備等	-					
	機能名	遊戯施設	機能数	7 基	面積	- m ²	
	設備等	-					
	機能名	-	機能数	- 基	面積	- m ²	
	設備等	-					
	機能名	-	機能数	- 基	面積	- m ²	
	設備等	-					
	機能名	-	機能数	- 箇所	面積	- m ²	
	設備等	-					
	機能名	-	機能数	- 箇所	面積	- m ²	
	設備等	-					
	機能名	-	機能数	- 箇所	面積	- m ²	
	設備等	-					
機能名	-	機能数	- 基	面積	- m ²		
設備等	-						
簡易建物	名称	-	概要	-			
	名称	-	概要	-			
	名称	-	概要	-			
	名称	-	概要	-			
	名称	-	概要	-			