

施設名称

津市波瀬保育園

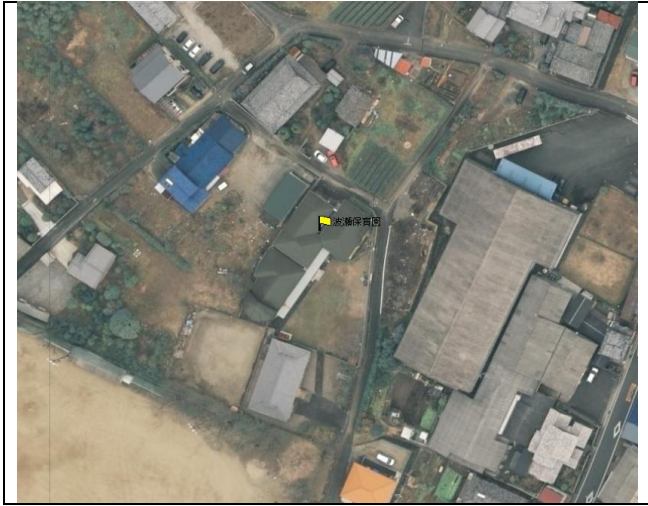
平成27年10月22日 作成

略称・通称

波瀬保

所在区：一志区

管理番号：03-G-06/3024-S-S-S



大分類 03 子育て支援施設医療施設 分野 G 教育児童施設

区分 06 保育所

施設番号 3024 複数施設 個体記号 S 下層存在

建物記号 S 下層存在 部分記号 S 下層存在

所管課等 健康福祉部 子育て推進課 TEL 059-229-3167

Table containing registration information (land, building, legal requirements), administrative cost calculation (operating expenses, transfer expenses, net operating expenses), and other details.

Table containing facility details (type, address, area), summary (business content, altitude), accounting (general account, child welfare), transportation (parking, nearest station), valuation (acquisition price, depreciation), building source (general fund, municipal bonds), aging (construction year, renovation), and durability (seismic diagnosis, reinforcement).

Table showing room details (department name, ownership, area) and total area for various rooms, including a note on the area of rooms not listed in the table.

施設名称

津市波瀬保育園

平成27年10月20日 作成

略称・通称

波瀬保

所在区：一志区

管理番号：03-G-06/3024-Y-V-X



大分類 03 子育て支援施設 分野 G 教育児童施設

区分 06 保育所

施設番号 3024 複数施設 個体記号 Y 母棟

建物記号 V 単一建物 部分記号 X 無区別

所管課等 健康福祉部 子育て推進課 TEL 059-229-3167

Table containing registration information, legal requirements, and financial statements (cost accounting and income statement).

Table containing building details, general information, and structural/quality data.

Table showing room area details for various rooms in the facility.

施設名称

津市波瀬保育園

平成27年10月22日 作成

略称・通称

波瀬保

所在区：一志区

管理番号：03-G-06/3024-U1-X-X



大分類 03 子育て支援施設 分野 G 教育児童施設

区分 06 保育所

施設番号 3024 複数施設 個体記号 U1 附属面

建物記号 X 無区別 部分記号 X 無区別

所管課等 健康福祉部 子育て推進課 TEL 059-229-3167

登記情報	所有者	一志郡一志町		地目	宅地		
	代表筆	所在地 津市一志町波瀬2262番1					
	他筆	地積	548.76 m <sup>2</sup>	測量図	×		
	取得原因	売買		取得年月日	昭和59年3月15日		
法定要件等	所在地	津市一志町波瀬2259番1、2259番4、2260番4、2260番5、2260番6					
	筆数	5筆		総面積	457.98 m <sup>2</sup>		
	都市計画区域	都市計画区域外		区域区分	-		
	用途地域	-		その他事項	-		
取得時財源	都市計画法上の規定	容積率	- %	建ぺい率	- %		
	主接道	幅員	3.3 m	接地長さ	40.5 m	方角	西
	文化財等の指定	無					
	一般財源	不明	円	-	%		
	市債	不明	円	-	%		
価額	取得価格	不明 円					
	鑑定評価額	- 円					
	路線価等	6,650 円/m <sup>2</sup>					
行政コスト計算書(維持管理費の他、事業運営費を含む)	経常業務費用	勘定科目	金額	%			
		① 人件費	0 円	0.00 %			
		② 物件費	0 円	0.00 %			
		③ 経費	0 円	0.00 %			
		④ 業務関連費用	0 円	0.00 %			
	経常業務費用合計		0 円	0.00 %			
	移転支出	① 他会計へ移転支出	0 円	0.00 %			
		② 補助金等移転支出	0 円	0.00 %			
		③ 社会保障関係費等移転支出	0 円	0.00 %			
		④ その他の移転支出	0 円	0.00 %			
	移転支出合計		0 円	0.00 %			
	経常費用合計(総行政コスト)		0 円				
	業務常収益	① 業務収益	0 円	0.00 %			
		② 業務関連収益	0 円	0.00 %			
		経常収益合計	0 円	0.00 %			
純経常費用(純行政コスト)		0 円					

カルテ	当該種類	個体カルテ		類別	附属面			
	関係カルテ管理番号	03-G-06/3024-S-S-S、03-G-06/3024-Y-V-X、03-G-06/3024-U1-X-X						
概要	住居表示	津市一志町波瀬2262番地1			〒	515-2522		
	対象名称	津市波瀬保育園 園庭						
	対象の主要用途	保育所						
	設置年月日	平成18年1月1日		施設の地積	1,006.74 m <sup>2</sup>			
	根拠となる法律、条例、規則、要綱等	津市保育所の設置及び管理に関する条例 津市保育所の設置及び管理に関する条例施行規則						
	利用状況等の概略	保育所園庭						
	周辺環境・地形・特徴等	北側約2300mに雲出川、南側約70mに津市立波瀬小学校、東側約330mに波瀬川、西側約330mに裏川がある。						
	管理運営方法	-						
	会計	会計	一般会計		款	民生費		
		項	児童福祉費		目	保育所費		
大事業		公立保育所管理運営事業		中事業	公立保育所管理運営事業			
交通	駐車場	○	形状	平面式		駐車台数	2台	
	思いやり区画	0台		車いす区画	0台		屋内	0台
	最寄駅	近鉄大三駅(7,500m)、JR井関駅(4,000m)						
	最寄バス停	三交バス波瀬支所前(150m)						
バリア	施設内の車いすバリアフリー	未対応		車いす用駐車場	未対応			
	身体障害者対応トイレ	未対応		点字ブロック等表示	未対応			
対象の機能等	機能名	園庭		機能数	1面		面積	360.00 m <sup>2</sup>
	設備等	-						
	機能名	-		機能数	-基		面積	- m <sup>2</sup>
	設備等	-						
	機能名	-		機能数	-基		面積	- m <sup>2</sup>
	設備等	-						
	機能名	-		機能数	-基		面積	- m <sup>2</sup>
	設備等	-						
	機能名	-		機能数	-基		面積	- m <sup>2</sup>
	設備等	-						
	機能名	-		機能数	-箇所		面積	- m <sup>2</sup>
	設備等	-						
	機能名	-		機能数	-箇所		面積	- m <sup>2</sup>
	設備等	-						
	機能名	-		機能数	-基		面積	- m <sup>2</sup>
設備等	-							
簡易建物	名称	-		概要	-			
	名称	-		概要	-			
	名称	-		概要	-			
	名称	-		概要	-			
	名称	-		概要	-			