

施設名称

津市役所櫛形出張所

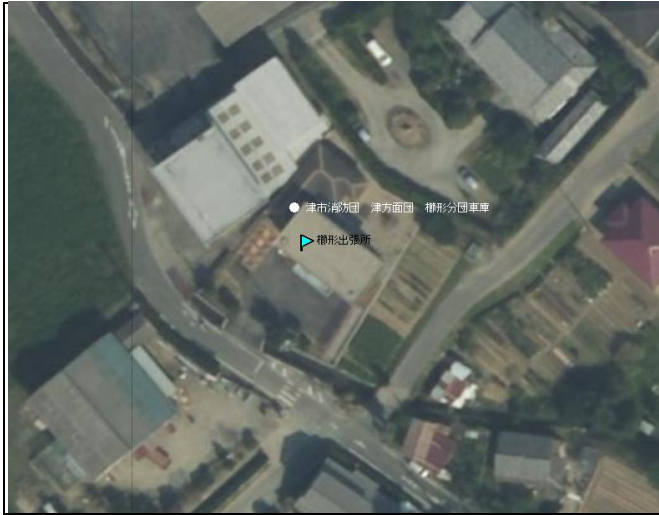
平成27年7月13日 作成

略称・通称

津市役所櫛形出張所

所在区: 西郊区

管理番号: 10-K-04/4206-S-S-S



大分類 10 行政系施設 分野 K 庁舎等

区分 04 出張所庁舎
 施設番号 4206 単独施設 個体記号 S 下層存在
 建物記号 S 下層存在 部分記号 S 下層存在
 所管課等 市民部市民交流課 TEL 059-229-3252

登記情報	土地	所有者	津市	所在地	分部宇東垣内1192番1	
		地目	宅地	地積	689.61 m ²	
		取得原因	合併による所有権登記	測量図	○	
	建物	所有者	津市	所在地	分部宇東垣内1192番地1	
		種類	事務所	構造	鉄筋コンクリート造	
		家屋番号	-	階層	2F	
			屋根	陸屋根		
		新築	昭和45年3月30日	取得原因	新築	
		建物図面等	建物図面あり、設計図書(図面・仕様書・構造計算書)あり			
	各階床面積	計	173.52 m ²	3F	- m ²	7F
B1		- m ²	4F	- m ²	8F	- m ²
1F		92.52 m ²	5F	- m ²	9F	- m ²
2F		81.00 m ²	6F	- m ²	10F	- m ²
法定要件等	都市計画区域	津都市計画区域	区域区分	市街化調整区域		
	用途地域	市街化調整				
	その他事項	-				
	防火指定	法22条地域	耐火建築等	耐火建築物		
	都市計画法上の規定	容積率	400 %	建ぺい率	70 %	
	主接道	幅員	6 m	接地長さ	20 m	
		方角	西			
文化財等の指定	無し					
行政コスト計算書(維持管理費の他、事業運営費を含む)	勘定科目		金額	%		
	経常業務費用	① 人件費	7,472,504 円	81.43 %		
		② 物件費	1,058,717 円	15.88 %		
		③ 経費	184,514 円	2.69 %		
		④ 業務関連費用	0 円	0.00 %		
	経常業務費用合計		8,715,734 円	100.00 %		
	移転支出	① 他会計へ移転支出	0 円	0.00 %		
		② 補助金等移転支出	0 円	0.00 %		
		③ 社会保障関係費等移転支出	0 円	0.00 %		
		④ その他の移転支出	0 円	0.00 %		
	移転支出合計		0 円	0.00 %		
	経常費用合計(総行政コスト)		8,715,734 円			
	業務常収益	① 業務収益	1,500 円	100.00 %		
		② 業務関連収益	0 円	0.00 %		
	経常収益合計		1,500 円	100.00 %		
純経常費用(純行政コスト)		8,714,234 円				

カルテ	当該種類	施設カルテ	類別	複数施設		
	関係カルテ管理番号	10-K-04/4206-S-S-S、10-K-04/4206-Y-V-X、10-L-04/4206-Z1-V-X				
概要	住居表示	分部1192番地1	〒	514-0071		
	対象名称	津市役所櫛形出張所				
	対象の主要用途	出張所				
	設置年月日	平成18年1月1日	施設の地積	689.61 m ²		
	根拠となる法律、条例、規則、要綱等	津市支所及び出張所設置条例、津市支所及び出張所処務規程、津市消防団条例、津市消防団の組織等に関する規則				
	業務内容等の概略	各種出張所業務の実施				
	避難所の指定状況	収容人数	20 人	海拔	11.70 m	
		洪水:避難所、土砂:避難所、地震:避難所、津波:避難所				
	会計	会計	一般会計	款	総務費	
		項	総務管理費	目	出張所費	
大事業		出張所管理運営事業	中事業	出張所管理運営事業		
交通	駐車場	○	形状	平面式	駐車台数	5 台
	思いやり区画	- 台	車いす区画	- 台	屋内	- 台
	最寄駅	津新町駅(4500m)				
	最寄バス停	分部(480m)				
価額	取得等価額	20,206,000 円(保)		不明 円		
	鑑定評価額	建物	- 円	土地	- 円	
	路線価等	10,000 円/m ²				
建築時財源	一般財源	100.00%	8,106,000 円	概算の減価償却費(均等減価)		
	市債	-	- 円	耐用年数	- 年	
	県補助	-	- 円	経過年数	-	
	国補助	-	- 円	年減価額	- 円	
	その他	-	- 円	償却残価	- 円	
老朽化	建築年	昭和45年3月30日	経過年数	44年経過		
	改修歴	H18.6櫛形出張所汚水管修繕				
		H16.7~10櫛形支所玄関庇補強修繕				
H16.1~2櫛形支所サレン取替修繕						
耐震化	耐震診断	実施済	平成15年	ls値(lw値)	0.87	
	耐震補強	補強不要	-	対象棟基準値	0.6	
バリア	車椅子対応床面、通路面	○	階段等手すり	○	エレベーター	×
	自動ドア	○	点字ブロック	×	障害者用トイレ	×
有害物質	(吹付綿種け材)	含有の有無(調査等の結果)	含有なし			
		飛散防止対策	-			
P C B	照明用安定器	未調査	コンデンサ	未調査		
	トランス	未調査	その他	-		
各室等面積	部屋名	専有	面積	部屋名	専有	面積
	櫛形出張所	専有	173.52 m ²	-	-	- m ²
	津市消防本部津方面櫛形分団車庫	専有	67.92 m ²	-	-	- m ²
	-	-	- m ²	-	-	- m ²
	-	-	- m ²	-	-	- m ²
	-	-	- m ²	-	-	- m ²
	-	-	- m ²	-	-	- m ²
	-	-	- m ²	-	-	- m ²
	-	-	- m ²	専有部分合計面積	241.44 m ²	
	当該項目に表記の部屋以外の有無	×	専有以外合計面積	0.00 m ²		

施設名称

津市役所櫛形出張所

平成27年7月13日 作成

略称・通称

津市役所櫛形出張所

所在区: 西郊区

管理番号: 10-K-04/4206-Y-V-X



大分類 10 行政系施設 分野 K 庁舎等

区分 04 出張所庁舎

施設番号 4206 単独施設

個体記号 Y 母棟

建物記号 V 単一建物

部分記号 X 無区別

所管課等 市民部市民交流課

TEL 059-229-3252

登記情報	土地	所有者	津市	所在地	分部東垣内1192番1	
		地目	宅地	地積	689.61 m ²	
		取得原因	合併による所有権登記	測量図	○	
	建物	所有者	津市	所在地	分部東垣内1192番地1	
		種類	事務所	構造	鉄筋コンクリート造	
		家屋番号	-	階層	2F	
			屋根	陸屋根		
		新築	昭和45年3月30日	取得原因	新築	
		建物図面等	建物図面あり、設計図書(図面・仕様書・構造計算書)あり			
		各階床面積	計	173.52 m ²	3F	- m ²
	B1	- m ²	4F	- m ²		
	1F	92.52 m ²	5F	- m ²		
	2F	81.00 m ²	6F	- m ²		
法定要件等	都市計画区域	津都市計画区域	区域区分	市街化調整区域		
	用途地域	市街化調整				
	その他事項	-				
	防火指定	法22条地域	耐火建築等	耐火建築物		
	都市計画法上の規定	容積率	400 %	建ぺい率	70 %	
	主接道	幅員	6 m	接地長さ	20 m	
		方角	西			
文化財等の指定	無し					
行政コスト計算書(維持管理費の他、事業運営費を含む)	勘定科目		金額	%		
	経常業務費用	① 人件費	3,593,440 円	81.43 %		
		② 物件費	700,648 円	15.88 %		
		③ 経費	118,818 円	2.69 %		
		④ 業務関連費用	0 円	0.00 %		
	経常業務費用合計		4,412,905 円	100.00 %		
	移転支出	① 他会計へ移転支出	0 円	0.00 %		
		② 補助金等移転支出	0 円	0.00 %		
		③ 社会保障関係費等移転支出	0 円	0.00 %		
		④ その他の移転支出	0 円	0.00 %		
	移転支出合計		0 円	0.00 %		
	経常費用合計(総行政コスト)		4,412,905 円			
	業務常収益	① 業務収益	1,500 円	100.00 %		
		② 業務関連収益	0 円	0.00 %		
		経常収益合計	1,500 円	100.00 %		
純経常費用(純行政コスト)		4,411,405 円				

カルテ	当該種類	個体カルテ	類別	母棟-単一建物	
	関係カルテ管理番号	10-K-04/4206-S-S-S、10-K-04/4206-Y-V-X、10-L-04/4206-Z1-V-X			
概要	住居表示	分部1192番地1	〒	514-0071	
	対象名称	津市役所櫛形出張所			
	対象の主要用途	出張所			
	設置年月日	平成18年1月1日	施設の地積	689.61 m ²	
	根拠となる法律、条例、規則、要綱等	津市支所及び出張所設置条例、津市支所及び出張所処務規程			
	業務内容等の概略	各種出張所業務の実施			
	避難所の指定状況	収容人数	20 人	海拔	11.70 m
		洪水:避難所、土砂:避難所、地震:避難所、津波:避難所			
	会計	会計	一般会計	款	総務費
		項	総務管理費	目	出張所費
大事業		出張所管理運営事業	中事業	出張所管理運営事業	
交通	駐車場	○	形状	平面式	
	思いやり区画	- 台	車いす区画	- 台	
	最寄駅	津新町駅(4500m)			
	最寄バス停	分部(480m)			
価額	取得等価額	8,106,000 円(保)	不明 円		
	鑑定評価額	建物 - 円	土地	- 円	
	路線価等	10,000 円/m ²			
建築時財源	一般財源	100.00%	8,106,000 円	概算の減価償却費(均等減価)	
	市債	-	- 円	耐用年数	
	県補助	-	- 円	経過年数	
	国補助	-	- 円	年減価額	
	その他	-	- 円	償却残価	
				1,459,080 円	
老朽化	建築年	昭和45年3月30日	経過年数	44年経過	
	改修歴	H18.6櫛形出張所汚水管修繕			
		H16.7~10櫛形支所玄関庇補強修繕			
H16.1~2櫛形支所サイレン取替修繕					
耐震化	耐震診断	実施済	平成15年	ls値(lw値)	
	耐震補強	補強不要	-	対象棟基準値	
バリア	車椅子対応床面、通路面	○	階段等手すり	○	
	エレベーター	×			
有害物質	自動ドア	○	点字ブロック	×	
	障害者用トイレ	×	トイレ洋式化	×	
P C B	(吹付綿種け材)	含有の有無(調査等の結果)		含有なし	
	飛散防止対策	-			
照明	照明用安定器	未調査	コンデンサ	未調査	
	トランス	未調査	その他	-	
各室等面積	部屋名	専有	面積	部屋名	
	事務室	専有	46.80 m ²	-	
	大広間	専有	55.29 m ²	-	
	応接室	専有	13.20 m ²	-	
	その他	専有	58.23 m ²	-	
	-	-	- m ²	-	
	-	-	- m ²	-	
	-	-	- m ²	-	
	-	-	- m ²	-	
	-	-	- m ²	専有部分合計面積	
当該項目に表記の部屋以外の有無	×	専有以外合計面積	0.00 m ²		

施設名称

津市役所櫛形出張所

平成26年11月11日 作成

略称・通称

津市役所櫛形出張所

所在区: 西郊区

管理番号: 10-L-04/4206-Z1-V-X



大分類 10 行政系施設 分野 L 消防防災施設

区分 04 消防団施設

施設番号 4206 複数施設 個体記号 Z1 附属棟

建物記号 V 単一建物 部分記号 X 無区別

所管課等 消防本部 消防団統括室 TEL 059-254-1602

Table with multiple sections: 登記情報 (所有者, 所在地, 種類, etc.), 法定要件等 (都市計画区域, 用途地域, etc.), 経常業務費用 (勘定科目, 金額, etc.), 行政コスト計算書 (勘定科目, 金額, etc.), 移転支出 (他会計へ移転支出, etc.), 業経常収益 (業務収益, etc.), 純経常費用 (純行政コスト).

Table with multiple sections: カルテ (当該種類, 関係カルテ管理番号), 概要 (住居表示, 対象名称, 業務内容等), 会計 (一般会計, 消防費), 交通 (駐車場, 最寄駅), 価額 (取得等価格, 鑑定評価額), 建築時財源 (一般財源, 市債), 老朽化 (建築年, 経過年数), 耐震化 (耐震診断, 耐震補強), バリア (車椅子対応), 有害物質 (吹付綿種け材).

Table with multiple sections: 各室等面積 (部屋名, 専有, 面積), 当該項目に表記された以外の部屋 (面積).