

施設名称

# 津市ポルタひさい(市専有部分)

平成26年11月11日 作成

略称・通称

## ポルタひさい

所在区: 久居東区

管理番号: 10-K-02/4300-S-S-S



大分類 10 行政系施設 分野 K 庁舎等

区分 02 支所庁舎

施設番号 4300 複数施設 個体記号 S 下層存在

建物記号 S 下層存在 部分記号 S 下層存在

所管課等 久居総合支所 地域振興課 TEL 059-255-8814

登記情報	土地	所有者	津市	所在地	津市久居新町3006番	地積	9181.07の1億分の45152342 m <sup>2</sup>
		地目	宅地			測量図	○
		取得原因	売買				
建物		所有者	津市	所在地	津市久居新町3006番地	種類	店舗
		種類	店舗	構造	鉄骨鉄筋コンクリート造	家屋番号	3006番の12 階層 1F
		新築	平成9年10月26日	取得原因	売買	屋根	陸屋根
		建物図面等	建物図面あり、竣工図あり				
	各階床面積	計	4,280.21 m <sup>2</sup>	3F	- m <sup>2</sup>	7F	- m <sup>2</sup>
		B1	- m <sup>2</sup>	4F	- m <sup>2</sup>	8F	- m <sup>2</sup>
1F		3,325.73 m <sup>2</sup>	5F	- m <sup>2</sup>	9F	- m <sup>2</sup>	
2F		954.48 m <sup>2</sup>	6F	- m <sup>2</sup>	10F	- m <sup>2</sup>	
法定要件等	都市計画区域	津都市計画区域	区域区分	市街化区域	用途地域	商業地域	
	その他事項	久居駅前地区第一種市街地再開発事業					
	防火指定	法22条地域	耐火建築等	耐火建築物			
	都市計画法上の規定	容積率	400%	建ぺい率	80%		
	主接道	幅員	22 m	接地長さ	190 m	方角	西
	文化財等の指定	なし					
行政コスト計算書(維持管理費の他、事業運営費を含む)	勘定科目		金額	%			
	経常業務費用	① 人件費	20,508,214 円	34.29 %			
		② 物件費	16,664,532 円	27.87 %			
		③ 経費	20,341,250 円	34.01 %			
		④ 業務関連費用	2,287,019 円	3.82 %			
	経常業務費用合計		59,801,015 円	100.00 %			
	移転支出	① 他会計へ移転支出	0 円	0.00 %			
		② 補助金等移転支出	70,228,573 円	100.00 %			
		③ 社会保障関係費等移転支出	0 円	0.00 %			
		④ その他の移転支出	0 円	0.00 %			
	移転支出合計		70,228,573 円	100.00 %			
	経常費用合計(総行政コスト)		130,029,588 円				
業務常収益	① 業務収益	50,700,976 円	69.83 %				
	② 業務関連収益	21,905,094 円	30.17 %				
経常収益合計		72,606,070 円	100.00 %				
純経常費用(純行政コスト)		57,423,518 円					

カルテ	当該種類	施設カルテ	類別	複数施設		
	関係カルテ管理番号	10-K-02/4300-S-S-S-10-K-02/4300-Y-V-X,10-K-04/4300-Z1-W-S,10-K-04/4300-Z1-W-Y,07-B-03/4300-Z1-W-Z1,01-A-01/4300-Z1-W-Z2,01-A-01/4300-Z1-W-Z3,01-A-01/4300-Z1-W-Z4,01-A-01/4300-Z1-W-Z5,10-K-06/4300-Z2-V-X,16-T-01/4300-Z3-V-X ほか				
概要	住居表示	津市久居新町3006番地	〒	514-1108		
	対象名称	津市ポルタひさい(市専有部分)				
	対象の主要用途	事務所、図書室、貸館、テナント				
	設置年月日	平成18年1月1日	施設の地積	9181.07の1億分の45152342 m <sup>2</sup>		
	根拠となる法律、条例、規則、要綱等	津市ポルタひさいふれあいセンターの設置及び管理に関する条例、津市ポルタひさいふれあいセンター内市民ギャラリー等に関する規則、津市図書館の設置及び管理に関する条例、津市図書館の設置及び管理に関する条例施行規則、民法(賃貸借契約の承継)、市有財産賃貸借契約書、津市駐車場事業の設置等に関する条例、津市当駐車場に関する規則、津市自転車等駐車場の設置及び管理に関する条例、津市自転車等駐車場の設置及び管理に関する条例施行規則				
	業務内容等の概略	津市の出張所事務所機能、図書室業務、貸館業務、テナント				
	避難所の指定状況	収容人数	- 人	海拔	23.23 m	
		-				
	会計	会計	一般会計	款	総務費	
		項	総務管理費	目	庁舎維持管理費	
大事業		庁舎等維持管理事業	中事業	庁舎等維持管理事業(久居総合支所)		
交通	駐車場	○	形状	立体式	駐車台数	300 台
	思いやり区画	- 台	車いす区画	8 台	屋内	300 台
	最寄駅	近鉄久居駅(0m)				
	最寄バス停	三交バス久居駅前(50m)				
価額	取得等価額	1,083,745,320 円	土地	348,677,600 円		
	鑑定評価額	- 円	建物	- 円		
	路線価等	75,600 円/m <sup>2</sup>				
建築時財源	一般財源	-	不明円	概算の減価償却費(均等減価)		
	市債	-	不明円	耐用年数	- 年	
	県補助	-	不明円	経過年数	-	
	国補助	-	不明円	年減価額	- 円	
	その他	-	不明円	償却残価	- 円	
老朽化	建築年	平成9年10月26日	経過年数	16年経過		
	改修歴	平成25年5月25日 大規模内装修繕工事 下地補強工事、シーリング工事、外壁塗装工事、鉄部塗装工事、防水工事、バルコニー、廊下・階段、その他改修工事				
耐震化	耐震診断	新耐法適用	-	ls値(lw値)	-	
	耐震補強	新耐法適用	-	対象棟基準値	0.6	
バリア	車椅子対応床面、通路面	△	階段等手すり	△	エレベーター	○
	自動ドア	○	点字ブロック	△	障害者用トイレ	○
有害物質	(吹付綿種け)材	含有の有無(調査等の結果)	未調査(平成8年以降に竣工したため)			
		飛散防止対策	-			
	P C B	照明用安定器	含有なし	コンデンサ	含有なし	
	トランス	含有なし	その他	含有なし		
各室等面積	部屋名	専有	面積	部屋名	専有	面積
	津市役所久居庁舎特定区画	専用	4,280.21 m <sup>2</sup>	-	-	- m <sup>2</sup>
	津市ポルタひさいふれあいセンター	専用	1,092.69 m <sup>2</sup>	-	-	- m <sup>2</sup>
	津市ポルタひさいテナント利用区画	専用	5,243.93 m <sup>2</sup>	-	-	- m <sup>2</sup>
	津市ポルタひさい駐車場	専用	13,971.74 m <sup>2</sup>	-	-	- m <sup>2</sup>
	津市ポルタひさい公共自転車等駐車場	専用	453.29 m <sup>2</sup>	-	-	- m <sup>2</sup>
	-	-	- m <sup>2</sup>	-	-	- m <sup>2</sup>
-	-	- m <sup>2</sup>	-	-	- m <sup>2</sup>	
-	-	- m <sup>2</sup>	専有部分合計面積	25,041.86 m <sup>2</sup>		
当該項目に表記の部屋以外の有無	×	専有以外合計面積	- m <sup>2</sup>			

施設名称

津市ポルタひさい(市専有部分)

平成26年11月11日 作成

略称・通称

ポルタひさい

所在区: 久居東区

管理番号: 10-K-02/4300-Y-V-X



大分類 10 行政系施設 分野 K 庁舎等

区分 02 支所庁舎

施設番号 4300 複数施設 個体記号 Y 母棟

建物記号 V 単一建物 部分記号 X 無区別

所管課等 久居総合支所 地域振興課 TEL 059-255-8814

Table with multiple sections: 土地 (Land), 建物 (Building), 登記情報 (Registration Information), 法定要件等 (Legal Requirements), 行政コスト計算書 (Administrative Cost Statement), and 各室等面積 (Room Area). It details ownership, construction, and financial data.

Table with multiple sections: カルテ (Map), 概要 (Overview), 交通 (Traffic), 価額 (Value), 建築時財源 (Construction Source), 老朽化 (Aging), 耐震化 (Seismicity), and バリア (Barrier). It provides details on location, usage, and structural information.

Table titled '各室等面積' (Room Area) listing room numbers (e.g., 105, 106, 107), their purpose (e.g., 専用 - Special Use), and their respective areas in square meters.

施設名称

津市ポルタひさい(市専有部分)

平成26年11月11日 作成

施設名称

# 津市ポルタひさい(市専有部分)

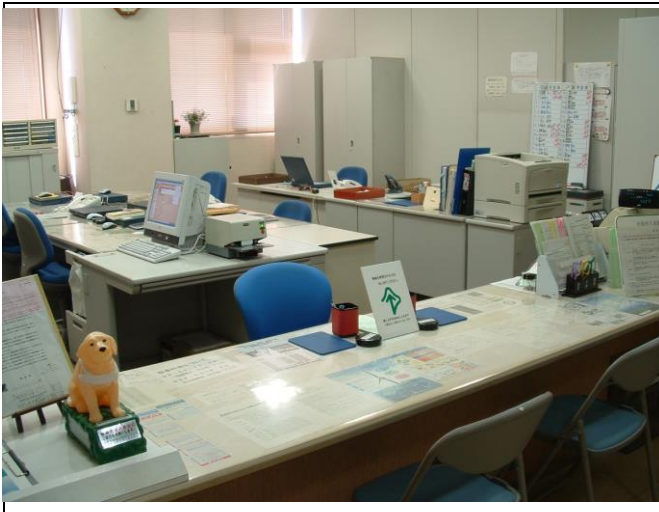
平成26年11月11日 作成

略称・通称

## ポルタひさい

所在区: 久居東区

管理番号: 10-K-04/4300-Z1-W-S



大分類 10 行政系施設 分野 K 庁舎等

区分 04 出張所庁舎

施設番号 4300 複数施設

建物記号 W 複合建物

部分記号 S 下層存在

所管課等 久居総合支所 地域振興課

TEL 059-255-8814

登記情報	土地	所有者	津市	所在地	津市久居新町3006番
		地目	宅地	地積	9181.07の1億分の45152342 m <sup>2</sup>
		取得原因	売買	測量図	○
	建物	所有者	津市	所在地	津市久居新町3006番地
	種類	事務所	構造	鉄骨鉄筋コンクリート造	
	家屋番号	3006番の33	階層	1F	
	屋根	陸屋根			
	新築	平成9年10月26日	取得原因	売買	
	建物図面等	建物図面あり、竣工図あり			
	各階床面積	計	1,092.69 m <sup>2</sup>	3F	1,092.69 m <sup>2</sup>
		B1	- m <sup>2</sup>	4F	- m <sup>2</sup>
		1F	- m <sup>2</sup>	5F	- m <sup>2</sup>
		2F	- m <sup>2</sup>	6F	- m <sup>2</sup>
法定要件等	都市計画区域	津都市計画区域	区域区分	市街化区域	
	用途地域	商業地域			
	その他事項	久居駅前地区第一種市街地再開発事業			
	防火指定	法22条地域	耐火建築等	耐火建築物	
	都市計画法上の規定	容積率	400%	建ぺい率	80%
	主接道	幅員	22 m	接地長さ	190 m
	文化財等の指定	なし			
行政コスト計算書(維持管理費の他、事業運営費を含む)	勘定科目		金額	%	
	経常業務費用	① 人件費	5,744,527 円	35.00 %	
		② 物件費	10,177,694 円	62.01 %	
		③ 経費	490,019 円	2.99 %	
		④ 業務関連費用	0 円	0.00 %	
	経常業務費用合計		16,412,240 円	100.00 %	
	移転支出	① 他会計へ移転支出	0 円	0.00 %	
		② 補助金等移転支出	12,234,977 円	100.00 %	
		③ 社会保障関係費等移転支出	0 円	0.00 %	
		④ その他の移転支出	0 円	0.00 %	
移転支出合計		12,234,977 円	100.00 %		
経常費用合計(総行政コスト)		28,647,217 円			
業務常収益	① 業務収益	3,136,730 円	99.00 %		
	② 業務関連収益	31,750 円	1.00 %		
	経常収益合計	3,168,480 円	100.00 %		
純経常費用(純行政コスト)		25,478,737 円			

カルテ	当該種類	個体カルテ	類別	附属棟-複合建物		
	関係カルテ管理番号	10-K-02/4300-S-S,10-K-02/4300-Y-V-X,10-K-04/4300-Z1-W-S,10-K-04/4300-Z1-W-Y,07-B-03/4300-Z1-W-Z1,01-A-01/4300-Z1-W-Z2,01-A-01/4300-Z1-W-Z3,01-A-01/4300-Z1-W-Z4,01-A-01/4300-Z1-W-Z5,10-K-06/4300-Z2-V-X,16-T-01/4300-Z3-V-X ほか				
概要	住居表示	津市久居新町3006番地	〒	514-1108		
	対象名称	津市ポルタひさいふれあいセンター				
	対象の主要用途	事務所、図書室、貸館				
	設置年月日	平成18年1月1日	施設の地積	9181.07の1億分の45152342 m <sup>2</sup>		
	根拠となる法律、条例、規則、要綱等	津市ポルタひさいふれあいセンターの設置及び管理に関する条例 津市ポルタひさいふれあいセンター内市民ギャラリー等に関する規則 津市図書館の設置及び管理に関する条例 津市図書館の設置及び管理に関する条例施行規則				
業務内容等の概略	津市の出張所事務所機能、図書室業務、貸館業務					
	避難所の指定状況	収容人数	- 人	海拔	23.23 m	
会計	会計	一般会計	款	総務費		
	項	総務管理費	目	コミュニティ施設費		
	大事業	コミュニティ施設管理運営事業	中事業	ポルタひさいふれあいセンター管理運営事業(久居総合支所)		
交通	駐車場	○	形状	立体式		
	思いやり区画	- 台	車いす区画	8 台		
	最寄駅	近鉄久居駅(0m)				
	最寄バス停	三交バス久居駅前(50m)				
価額	取得等価額	348,913,320 円(按)		348,677,600 円		
	鑑定評価額	建物	- 円	土地	- 円	
	路線価等	75,600 円/m <sup>2</sup>				
建築時財源	一般財源	-	不明 円	概算の減価償却費(均等減価)		
	市債	-	不明 円	耐用年数	49 年	
	県補助	-	不明 円	経過年数	15年経過	
	国補助	-	不明 円	年減価額	7,120,680 円	
	その他	-	不明 円	償却残価	242,103,120 円	
	老朽化	建築年	平成9年10月26日	経過年数	16年経過	
耐震化	耐震診断	新耐法適用	-	ls値(lw値)	-	
	耐震補強	新耐法適用	-	対象棟基準値	0.6	
バリア	車椅子対応床面、通路面	△	階段等手すり	△		
	エレベーター	○				
有害物質	自動ドア	○	点字ブロック	△		
	障害者用トイレ	○	トイレ洋式化	○		
P C B	(吹付綿種け材)	含有の有無(調査等の結果)	未調査(平成8年に降工したため)			
	飛散防止対策	-				
照明	照明用安定器	含有なし	コンデンサ	含有なし		
	トランス	含有なし	その他	含有なし		
各室等面積	部屋名	専有	面積	部屋名	専有	面積
	出張所	専用	67.08 m <sup>2</sup>	便所	専用	43.63 m <sup>2</sup>
	図書館	専用	189.55 m <sup>2</sup>	-	-	- m <sup>2</sup>
	市民ギャラリー	専用	193.98 m <sup>2</sup>	-	-	- m <sup>2</sup>
	交流活動室	専用	93.92 m <sup>2</sup>	-	-	- m <sup>2</sup>
	多目的研修室	専用	266.01 m <sup>2</sup>	-	-	- m <sup>2</sup>
	文化交流室	専用	125.79 m <sup>2</sup>	-	-	- m <sup>2</sup>
	資材倉庫	専用	63.39 m <sup>2</sup>	-	-	- m <sup>2</sup>
	倉庫	専用	49.34 m <sup>2</sup>	専有部分合計面積	1,092.69 m <sup>2</sup>	
	当該項目に表記の部屋以外の有無	×	専有以外合計面積	- m <sup>2</sup>		



施設名称

# 津市ポルタひさい(市専有部分)

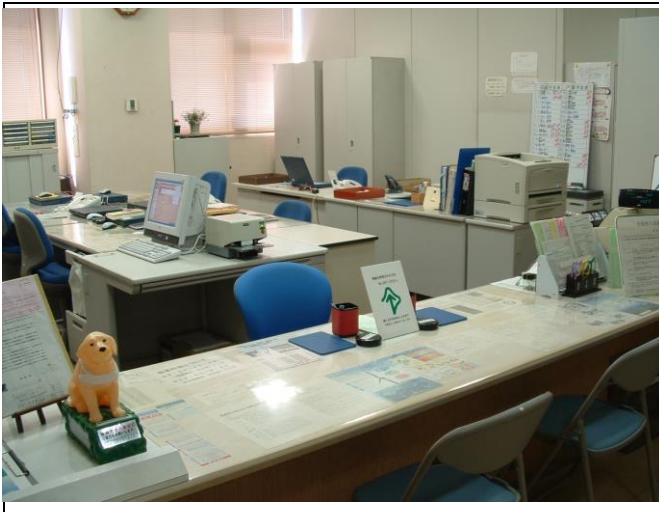
平成26年11月11日 作成

略称・通称

## ポルタひさい

所在区: 久居東区

管理番号: 10-K-04/4300-Z1-W-Y



大分類 10 行政系施設 分野 K 庁舎等

区分 04 出張所庁舎

施設番号 4300 複数施設

個体記号 Z1 附属棟

建物記号 W 複合建物

部分記号 Y 主部分

所管課等 久居総合支所 地域振興課

TEL 059-255-8814

登記情報	土地	所有者	津市	所在地	津市久居新町3006番		
		地目	宅地	地積	9181.07の1億分の45152342 m <sup>2</sup>		
		取得原因	売買	測量図	○		
建物	所有者	津市	所在地	津市久居新町3006番地			
	種類	事務所	構造	鉄骨鉄筋コンクリート造			
	家屋番号	3006番の33	階層	1F			
	屋根	陸屋根	新築	平成9年10月26日			
	取得原因	売買	建物図面等	建物図面あり、竣工図あり			
	各階床面積	計 1,092.69 m <sup>2</sup>	3F	1,092.69 m <sup>2</sup>	7F	- m <sup>2</sup>	
		B1	- m <sup>2</sup>	4F	- m <sup>2</sup>	8F	- m <sup>2</sup>
	1F	- m <sup>2</sup>	5F	- m <sup>2</sup>	9F	- m <sup>2</sup>	
	2F	- m <sup>2</sup>	6F	- m <sup>2</sup>	10F	- m <sup>2</sup>	
法定要件等	都市計画区域	津都市計画区域	区域区分	市街化区域			
	用途地域	商業地域	その他事項	久居駅前地区第一種市街地再開発事業			
	防火指定	法22条地域	耐火建築等	耐火建築物			
	都市計画法上の規定	容積率	400 %	建ぺい率	80 %		
	主接道	幅員	22 m	接地長さ	190 m	方角	西
	文化財等の指定	なし					
	行政コスト計算書(維持管理費の他、事業運営費を含む)	勘定科目		金額	%		
経常業務費用		① 人件費	411,308 円	32.03 %			
		② 物件費	835,661 円	65.07 %			
		③ 経費	37,277 円	2.90 %			
		④ 業務関連費用	0 円	0.00 %			
経常業務費用合計		1,284,246 円	100.00 %				
移転支出		① 他会計へ移転支出	0 円	0.00 %			
		② 補助金等移転支出	876,025 円	100.00 %			
		③ 社会保障関係費等移転支出	0 円	0.00 %			
		④ その他の移転支出	0 円	0.00 %			
移転支出合計		876,025 円	100.00 %				
経常費用合計(総行政コスト)		2,160,271 円					
業務常収益		① 業務収益	0 円	#DIV/0! %			
	② 業務関連収益	0 円	#DIV/0! %				
	経常収益合計	0 円	#DIV/0! %				
純経常費用(純行政コスト)		2,160,271 円					

カルテ	当該種類	部分カルテ	類別	附属棟-複合建物		
	関係カルテ管理番号	10-K-02/4300-S-S-10-K-02/4300-Y-V-X,10-K-04/4300-Z1-W-S,10-K-04/4300-Z1-W-Y,07-B-03/4300-Z1-W-Z1,01-A-01/4300-Z1-W-Z2,01-A-01/4300-Z1-W-Z3,01-A-01/4300-Z1-W-Z4,01-A-01/4300-Z1-W-Z5,10-K-06/4300-Z2-V-X,16-T-01/4300-Z3-V-X ほか				
概要	住居表示	津市久居新町3006番地	〒	514-1108		
	対象名称	ポルタひさい久居駅前出張所				
	対象の主要用途	事務所				
	設置年月日	平成18年1月1日	施設の地積	9181.07の1億分の45152342 m <sup>2</sup>		
	根拠となる法律、条例、規則、要綱等	津市ポルタひさいふれあいセンターの設置及び管理に関する条例 津市ポルタひさいふれあいセンター内市民ギャラリー等に関する規則				
	業務内容等の概略	津市の出張所事務所機能				
	避難所の指定状況	収容人数	- 人	海拔	23.23 m	
		-				
	会計	会計	一般会計	款	総務費	
		項	総務管理費	目	コミュニティ施設費	
大事業		コミュニティ施設管理運営事業	中事業	ポルタひさいふれあいセンター管理運営事業(久居総合支所)		
交通	駐車場	○	形状	立体式		
	思いやり区画	- 台	車いす区画	8 台		
	最寄駅	近鉄久居駅(0m)				
	最寄バス停	三交バス久居駅前(50m)				
価額	取得等価額	25,133,847 円(按)	348,677,600 円			
	鑑定評価額	建物 - 円	土地	- 円		
	路線価等	75,600 円/m <sup>2</sup>				
建築時財源	一般財源	-	不明 円	概算の減価償却費(均等減価)		
	市債	-	不明 円	耐用年数		
	県補助	-	不明 円	経過年数		
	国補助	-	不明 円	年減価額		
	その他	-	不明 円	償却残価		
		-	不明 円	17,439,807 円		
老朽化	建築年	平成9年10月26日	経過年数	16年経過		
	改修歴	平成25年5月25日 大規模内装修繕工事 下地補強工事、シーリング工事、外壁塗装工事、鉄部塗装工事、防水工事、バルコニー、廊下・階段、その他改修工事				
耐震化	耐震診断	新耐法適用	-	ls値(lw値)		
	耐震補強	新耐法適用	-	対象棟基準値		
バリア	車椅子対応床面、通路面	△	階段等手すり	△		
	エレベーター	○				
有害物質	自動ドア	○	点字ブロック	△		
	障害者用トイレ	○	トイレ洋式化	○		
P C B	(吹付綿種け材)	含有の有無(調査等の結果)	未調査(平成8年に降工したため)			
	飛散防止対策	-				
照明	照明用安定器	含有なし	コンデンサ	含有なし		
	トランス	含有なし	その他	含有なし		
各室等面積	部屋名	専有	面積	部屋名	専有	面積
	出張所	専用	67.08 m <sup>2</sup>	便所	共用	43.63 m <sup>2</sup>
	図書館	他施設	189.55 m <sup>2</sup>	-	-	- m <sup>2</sup>
	市民ギャラリー	他施設	193.98 m <sup>2</sup>	-	-	- m <sup>2</sup>
	交流活動室	他施設	93.92 m <sup>2</sup>	-	-	- m <sup>2</sup>
	多目的研修室	他施設	266.01 m <sup>2</sup>	-	-	- m <sup>2</sup>
	文化交流室	他施設	125.79 m <sup>2</sup>	-	-	- m <sup>2</sup>
	資材倉庫	共用	63.39 m <sup>2</sup>	-	-	- m <sup>2</sup>
	倉庫	共用	49.34 m <sup>2</sup>	専有部分合計面積	67.08 m <sup>2</sup>	
	当該項目に表記の部屋以外の有無	×	専有以外合計面積	1,025.61 m <sup>2</sup>		

施設名称

津市ポルタひさい(市専有部分)

平成26年11月11日 作成

略称・通称

ポルタひさい

所在区: 久居東区

管理番号: 07-B-04/4300-Z1-W-Z1



大分類 07 社会教育施設 分野 B 文化施設

区分 04 図書室

施設番号 4300 複数施設 個体記号 Z1 附属棟

建物記号 W 複合建物 部分記号 Z1 従部分

所管課等 久居総合支所 地域振興課 TEL 059-255-8814

Table with 4 main sections: 登記情報 (Registration Information), 法定要件等 (Legal Requirements), 行政コスト計算書 (Administrative Cost Statement), and 業務収益 (Business Revenue). It details property ownership, construction specifications, and financial breakdowns.

Table with 5 main sections: カルテ (Map/Location), 概要 (Overview), 交通 (Traffic), 価額 (Valuation), and 老朽化 (Aging). It provides details on location, building overview, access, costs, and maintenance history.

Table titled '各室等面積' (Area of Each Room) showing room names, usage (exclusive/shared), and areas in square meters.

施設名称

津市ポルタひさい(市専有部分)

平成26年11月11日 作成

略称・通称

ポルタひさい

所在区: 久居東区

管理番号: 01-A-01/4300-Z1-W-X2



大分類 01 市民文化系施設 分野 A 集会施設

区分 01 コミュニティセンター

施設番号 4300 複数施設 個体記号 Z 1 附属棟

建物記号 W 複合建物 部分記号 X 2 従部分

所管課等 久居総合支所 地域振興課 TEL 059-255-8814

Table containing registration information (land/building), legal requirements (zoning, fire safety), and administrative cost breakdown (operating expenses, transfer payments, net operating expenses).

Table containing building details (type, category, location), summary (purpose, area, business content), transportation (parking, access), valuation (acquisition cost, depreciation), and room area breakdown (rooms, common areas, total).



施設名称

# 津市ポルタひさい(市専有部分)

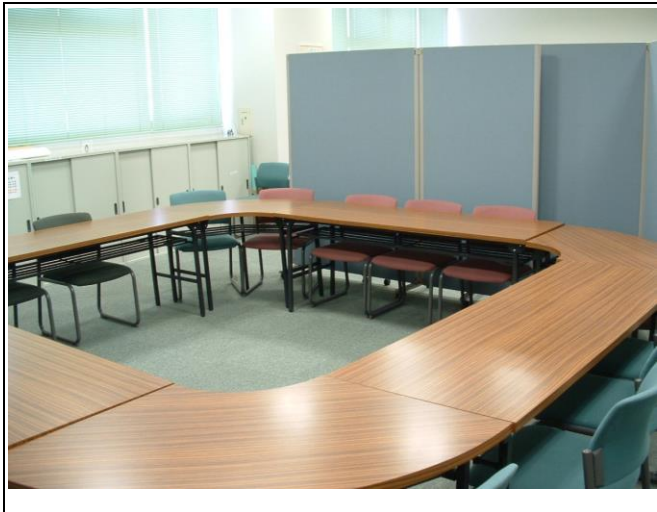
平成26年11月11日 作成

略称・通称

## ポルタひさい

所在区: 久居東区

管理番号: 01-A-01/4300-Z1-W-Z3



大分類 01 市民文化系施設 分野 A 集会施設

区分 01 コミュニティセンター

施設番号 4300 複数施設 個体記号 Z 1 附属棟

建物記号 W 複合建物 部分記号 Z 3 従部分

所管課等 久居総合支所 地域振興課 TEL 059-255-8814

登記情報	土地	所有者	津市	所在地	津市久居新町3006番
		地目	宅地	地積	9181.07の1億分の45152342 m <sup>2</sup>
		取得原因	売買	測量図	○
	建物	所有者	津市	所在地	津市久居新町3006番地
	種類	事務所	構造	鉄骨鉄筋コンクリート造	
	家屋番号	3006番の33	階層	1F	
	屋根	陸屋根	新築	平成9年10月26日	
	取得原因	売買	建物図面等	建物図面あり、竣工図あり	
法定要件等	都市計画区域	津都市計画区域	区域区分	市街化区域	
	用途地域	商業地域	その他事項	久居駅前地区第一種市街地再開発事業	
	防火指定	法22条地域	耐火建築等	耐火建築物	
	都市計画法上の規定	容積率	400%	建ぺい率	80%
	主接道	幅員	22 m	接地長さ	190 m
	方角	西	文化財等の指定	なし	
	行政コスト計算書(維持管理費の他、事業運営費を含む)	勘定科目	金額	%	
		経常業務費用	① 人件費	576,176 円	35.29 %
			② 物件費	1,014,579 円	62.14 %
			③ 経費	41,992 円	2.57 %
④ 業務関連費用			0 円	0.00 %	
経常業務費用合計		1,632,747 円	100.00 %		
移転支出		① 他会計へ移転支出	0 円	0.00 %	
		② 補助金等移転支出	1,227,168 円	100.00 %	
		③ 社会保障関係費等移転支出	0 円	0.00 %	
		④ その他の移転支出	0 円	0.00 %	
移転支出合計		1,227,168 円	100.00 %		
経常費用合計(総行政コスト)		2,859,915 円			
業務常収益		① 業務収益	0 円	0.00 %	
		② 業務関連収益	7,753 円	100.00 %	
		経常収益合計		7,753 円	100.00 %
純経常費用(純行政コスト)		2,852,162 円			

カルテ	当該種類	部分カルテ	類別	附属棟-複合建物		
	関係カルテ管理番号	10-K-02/4300-S-S-10-K-02/4300-Y-V-X,10-K-04/4300-Z1-W-S,10-K-04/4300-Z1-W-07-B-03/4300-Z1-W-Z1,01-A-01/4300-Z1-W-Z2,01-A-01/4300-Z1-W-Z3,01-A-01/4300-Z1-W-Z4,01-A-01/4300-Z1-W-Z5,10-K-06/4300-Z2-V-X,16-T-01/4300-Z3-V-X ほか				
概要	住居表示	津市久居新町3006番地	〒	514-1108		
	対象名称	ポルタひさい交流活動室				
	対象の主要用途	貸館				
	設置年月日	平成18年1月1日	施設の地積	9181.07の1億分の45152342 m <sup>2</sup>		
	根拠となる法律、条例、規則、要綱等	津市ポルタひさいふれあいセンターの設置及び管理に関する条例 津市ポルタひさいふれあいセンター内市民ギャラリー等に関する規則				
	業務内容等の概略	貸館業務				
	避難所の指定状況	収容人数	- 人	海拔	23.23 m	
		-				
	会計	会計	一般会計	款	総務費	
		項	総務管理費	目	コミュニティ施設費	
大事業		コミュニティ施設管理運営事業	中事業	ポルタひさいふれあいセンター管理運営事業(久居総合支所)		
交通	駐車場	○	形状	立体式		
	駐車台数	300 台	思いやり区画	- 台		
	車いす区画	8 台	屋内	300 台		
	最寄駅	近鉄久居駅(0m)				
最寄バス停	三交バス久居駅前(50m)					
価額	取得等価額	35,186,260 円(按)	土地	348,677,600 円		
	鑑定評価額	- 円	建物	- 円		
	路線価等	75,600 円/m <sup>2</sup>				
建築時財源	一般財源	-	不明 円	概算の減価償却費(均等減価)		
	市債	-	不明 円	耐用年数	49 年	
	県補助	-	不明 円	経過年数	15年経過	
	国補助	-	不明 円	年減価額	718,087 円	
	その他	-	不明 円	償却残価	24,414,955 円	
老朽化	建築年	平成9年10月26日	経過年数	16年経過		
	改修歴	平成25年5月25日 大規模内装修繕工事 下地補強工事、シーリング工事、外壁塗装工事、鉄骨塗装工事、防水工事、バルコニー、廊下・階段、その他改修工事				
耐震化	耐震診断	新耐法適用	-	Is値(lw値)	-	
	耐震補強	新耐法適用	-	対象棟基準値	0.6	
バリア	車椅子対応床面、通路面	△	階段等手すり	△		
	エレベーター	○	自動ドア	○		
有害物質	(吹付綿種け)	含有の有無(調査等の結果)	未調査(平成8年以降に竣工したため)			
	飛散防止対策	-				
P C B	照明用安定器	含有なし	コンデンサ	含有なし		
	トランス	含有なし	その他	含有なし		
各室等面積	部屋名	専有	面積	部屋名	専有	面積
	出張所	他施設	67.08 m <sup>2</sup>	便所	共用	43.63 m <sup>2</sup>
	図書館	他施設	189.55 m <sup>2</sup>	-	-	- m <sup>2</sup>
	市民ギャラリー	他施設	193.98 m <sup>2</sup>	-	-	- m <sup>2</sup>
	交流活動室	専用	93.92 m <sup>2</sup>	-	-	- m <sup>2</sup>
	多目的研修室	他施設	266.01 m <sup>2</sup>	-	-	- m <sup>2</sup>
	文化交流室	他施設	125.79 m <sup>2</sup>	-	-	- m <sup>2</sup>
	資材倉庫	共用	63.39 m <sup>2</sup>	-	-	- m <sup>2</sup>
	倉庫	共用	49.34 m <sup>2</sup>	専有部分合計面積	93.92 m <sup>2</sup>	
	当該項目に表記の部屋以外の有無	×	専有以外合計面積	998.77 m <sup>2</sup>		

施設名称

# 津市ポルタひさい(市専有部分)

平成26年11月11日 作成

略称・通称

## ポルタひさい

所在区: 久居東区

管理番号: 01-A-01/4300-Z1-W-Z3

平日	9:00 ~ 22:00	土曜日	9:00 ~ 22:00	行	-
----	--------------	-----	--------------	---	---

施設名称

津市ポルタひさい(市専有部分)

平成26年11月11日 作成

略称・通称

ポルタひさい

所在区: 久居東区

管理番号: 01-A-01/4300-Z1-W-Z4



大分類 01 市民文化系施設 分野 A 集会施設

区分 01 コミュニティセンター

施設番号 4300 複数施設 個体記号 Z 1 附属棟

建物記号 W 複合建物 部分記号 Z 4 従部分

所管課等 久居総合支所 地域振興課 TEL 059-255-8814

Table containing registration information (land/building), legal requirements (zoning, fire safety), and administrative cost breakdown (operating expenses, transfer payments, net operating expenses).

Table containing detailed facility information (type, location, area), summary (purpose, business content), transportation (parking, access), valuation (acquisition cost, depreciation), and room area breakdown (seminar room, library, etc.).



施設名称

# 津市ポルタひさい(市専有部分)

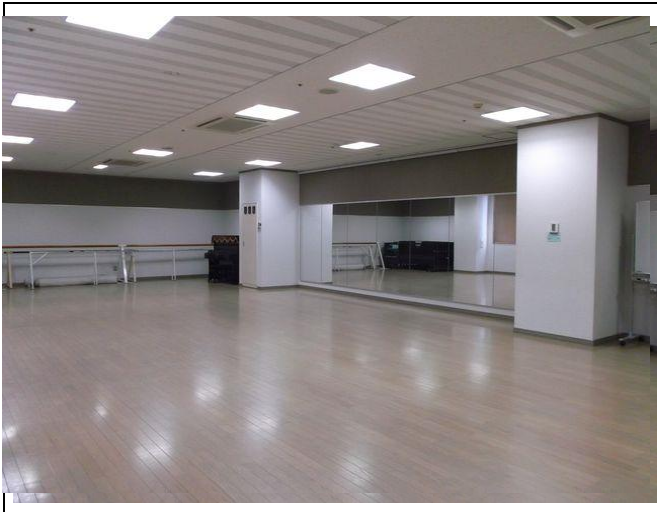
平成26年11月11日 作成

略称・通称

## ポルタひさい

所在区: 久居東区

管理番号: 01-A-01/4300-Z1-W-Z5



大分類 01 市民文化系施設 分野 A 集会施設

区分 01 コミュニティセンター

施設番号 4300 複数施設 個体記号 Z1 附属棟

建物記号 W 複合建物 部分記号 Z5 従部分

所管課等 久居総合支所 地域振興課 TEL 059-255-8814

登記情報	土地	所有者	津市	所在地	津市久居新町3006番		
		地目	宅地	地積	9181.07の1億分の45152342 m <sup>2</sup>		
		取得原因	売買	測量図	○		
建物	所有者	津市	所在地	津市久居新町3006番地			
	種類	事務所	構造	鉄骨鉄筋コンクリート造			
	家屋番号	3006番の33	階層	1F			
	屋根	陸屋根	新築	平成9年10月26日			
	取得原因	売買	建物図面等	建物図面あり、竣工図あり			
	各階床面積	計	1,092.69 m <sup>2</sup>	3F	1,092.69 m <sup>2</sup>	7F	- m <sup>2</sup>
		B1	- m <sup>2</sup>	4F	- m <sup>2</sup>	8F	- m <sup>2</sup>
法定要件等	都市計画区域	津都市計画区域	区域区分	市街化区域			
	用途地域	商業地域	その他事項	久居駅前地区第一種市街地再開発事業			
	防火指定	法22条地域	耐火建築等	耐火建築物			
	都市計画法上の規定	容積率	400 %	建ぺい率	80 %		
	主接道	幅員	22 m	接地長さ	190 m	方角	西
	文化財等の指定	なし	勘定科目	金額	%		
	行政コスト計算書(維持管理費の他、事業運営費を含む)	経常業務費用	① 人件費	772,065 円	35.23 %		
			② 物件費	1,350,738 円	61.64 %		
			③ 経費	68,659 円	3.13 %		
			④ 業務関連費用	0 円	0.00 %		
経常業務費用合計		2,191,462 円	100.00 %				
移転支出	① 他会計へ移転支出	0 円	0.00 %				
	② 補助金等移転支出	1,644,381 円	100.00 %				
	③ 社会保障関係費等移転支出	0 円	0.00 %				
	④ その他の移転支出	0 円	0.00 %				
移転支出合計	1,644,381 円	100.00 %					
経常費用合計(総行政コスト)	3,835,843 円						
業務常収益	① 業務収益	1,803,365 円	99.60 %				
	② 業務関連収益	7,287 円	0.40 %				
	経常収益合計	1,810,652 円	100.00 %				
純経常費用(総行政コスト)	2,025,191 円						

カルテ	当該種類	部分カルテ	類別	附属棟-複合建物			
	関係カルテ管理番号	10-K-02/4300-S-S-10-K-02/4300-Y-V-X,10-K-04/4300-Z1-W-S,10-K-04/4300-Z1-W-Y,07-B-03/4300-Z1-W-Z1,01-A-01/4300-Z1-W-Z2,01-A-01/4300-Z1-W-Z3,01-A-01/4300-Z1-W-Z4,01-A-01/4300-Z1-W-Z5,10-K-06/4300-Z2-V-X,16-T-01/4300-Z3-V-X ほか					
概要	住居表示	津市久居新町3006番地	〒	514-1108			
	対象名称	ポルタひさい文化交流室					
	対象の主要用途	貸館					
	設置年月日	平成18年1月1日	施設の地積	9181.07の1億分の45152342 m <sup>2</sup>			
	根拠となる法律、条例、規則、要綱等	津市ポルタひさいふれあいセンターの設置及び管理に関する条例 津市ポルタひさいふれあいセンター内市民ギャラリー等に関する規則					
	業務内容等の概略	貸館業務					
	避難所の指定状況	収容人数	- 人	海拔	23.23 m		
		会計	一般会計	款	総務費		
	会計	項	総務管理費	目	コミュニティ施設費		
		大事業	コミュニティ施設管理運営事業	中事業	ポルタひさいふれあいセンター管理運営事業(久居総合支所)		
交通		駐車場	○	形状	立体式	駐車台数	300 台
交通	思いやり区画	- 台	車いす区画	8 台	屋内	300 台	
	最寄駅	近鉄久居駅(0m)					
	最寄バス停	三交バス久居駅前(50m)					
価額	取得等価額	46,719,510 円(按)		348,677,600 円			
	鑑定評価額	建物	- 円	土地	- 円		
	路線価等	75,600 円/m <sup>2</sup>					
建築時財源	一般財源	-	不明 円	概算の減価償却費(均等減価)			
	市債	-	不明 円	耐用年数	49 年		
	県補助	-	不明 円	経過年数	15年経過		
	国補助	-	不明 円	年減価額	953,459 円		
	その他	-	不明 円	償却残価	32,417,625 円		
老朽化	建築年	平成9年10月26日	経過年数	16年経過			
	改修歴	平成25年5月25日 大規模内装修繕工事 下地補強工事、シーリング工事、外壁塗装工事、鉄部塗装工事、防水工事、バルコニー、廊下・階段、その他改修工事					
耐震化	耐震診断	新耐法適用	-	ls値(lw値)	-		
	耐震補強	新耐法適用	-	対象棟基準値	0.6		
バリア	車椅子対応床面、通路面	△	階段等手すり	△	エレベーター	○	
	自動ドア	○	点字ブロック	△	障害者用トイレ	○	トイレ洋式化
有害物質	(吹付綿種け材)	含有の有無(調査等の結果)	未調査(平成8年以降に竣工したため)				
	飛散防止対策	-					
P C B	照明用安定器	含有なし	コンデンサ	含有なし			
	トランス	含有なし	その他	含有なし			
各室等面積	部屋名	専有	面積	部屋名	専有	面積	
	出張所	他施設	67.08 m <sup>2</sup>	便所	共用	43.63 m <sup>2</sup>	
	図書館	他施設	189.55 m <sup>2</sup>	-	-	- m <sup>2</sup>	
	市民ギャラリー	他施設	193.98 m <sup>2</sup>	-	-	- m <sup>2</sup>	
	交流活動室	他施設	93.92 m <sup>2</sup>	-	-	- m <sup>2</sup>	
	多目的研修室	他施設	266.01 m <sup>2</sup>	-	-	- m <sup>2</sup>	
	文化交流室	専用	125.79 m <sup>2</sup>	-	-	- m <sup>2</sup>	
	資材倉庫	共用	63.39 m <sup>2</sup>	-	-	- m <sup>2</sup>	
	倉庫	共用	49.34 m <sup>2</sup>	専有部分合計面積	125.79 m <sup>2</sup>		
	当該項目に表記の部屋以外の有無	×	専有以外合計面積	966.90 m <sup>2</sup>			

施設名称

津市ポルタひさい(市専有部分)

平成26年11月11日 作成

略称・通称

ポルタひさい

所在区: 久居東区

管理番号: 10-K-06/4300-Z2-V-X



大分類 10 行政系施設 分野 K 庁舎等

区分 06 その他(テナント)

施設番号 4300 複数施設 個体記号 Z 2 附属棟

建物記号 V 単一建物 部分記号 X 無区別

所管課等 久居総合支所 地域振興課 TEL 059-255-8814

登記情報	土地	所有者	津市	所在地	津市久居新町3006番		
		地目	宅地	地積	9181.07の1億分の45152342 m <sup>2</sup>		
		取得原因	売買	測量図	○		
	建物	所有者	津市	所在地	津市久居新町3006番地		
	種類	店舗	構造	鉄骨鉄筋コンクリート造			
	家屋番号	3006番の1	階層	1F	屋根	陸屋根	
	新築	平成9年10月26日	取得原因	売買			
	建物図面等	建物図面あり、竣工図あり					
	各階床面積	計	1,844.02 m <sup>2</sup>	3F	452.68 m <sup>2</sup>	7F	- m <sup>2</sup>
		B1	- m <sup>2</sup>	4F	- m <sup>2</sup>	8F	- m <sup>2</sup>
		1F	564.81 m <sup>2</sup>	5F	- m <sup>2</sup>	9F	- m <sup>2</sup>
		2F	826.53 m <sup>2</sup>	6F	- m <sup>2</sup>	10F	- m <sup>2</sup>
法定要件等	都市計画区域	津都市計画区域	区域区分	市街化区域			
	用途地域	商業地域					
	その他事項	久居駅前地区第一種市街地再開発事業					
	防火指定	法22条地域	耐火建築等	耐火建築物			
	都市計画法上の規定	容積率	400 %	建ぺい率	80 %		
	主接道	幅員	22 m	接地長さ	190 m	方角	西
文化財等の指定	なし						
行政コスト計算書(維持管理費の他、事業運営費を含む)	勘定科目		金額	%			
	経常業務費用	① 人件費	4,362,859 円	82.68 %			
		② 物件費	472,868 円	8.96 %			
		③ 経費	440,805 円	8.35 %			
		④ 業務関連費用	0 円	0.00 %			
	経常業務費用合計		5,276,532 円	100.00 %			
	移転支出	① 他会計へ移転支出	0 円	0.00 %			
		② 補助金等移転支出	21,873,346 円	100.00 %			
		③ 社会保障関係費等移転支出	0 円	0.00 %			
		④ その他の移転支出	0 円	0.00 %			
	移転支出合計		21,873,346 円	100.00 %			
	経常費用合計(総行政コスト)		27,149,878 円				
	業務常収益	① 業務収益	28,311,752 円	56.41 %			
		② 業務関連収益	21,873,344 円	43.59 %			
経常収益合計		50,185,096 円	100.00 %				
純経常費用(純行政コスト)		-23,035,218 円					

カルテ	当該種類	個体カルテ	類別	附属棟-単一建物			
	関係カルテ管理番号	10-K-02/4300-S-S-10-K-02/4300-F-V-X-10-K-04/4300-Z1-W-S-10-K-04/4300-Z1-W-Y-07-B-03/4300-Z1-W-Z1-01-A-01/4300-Z1-W-Z2-01-A-01/4300-Z1-W-Z3-01-A-01/4300-Z1-W-Z4-01-A-01/4300-Z1-W-Z5-10-K-06/4300-Z2-V-X-16-T-01/4300-Z3-V-X-ほか					
概要	住居表示	津市久居新町3006番地	〒	514-1108			
	対象名称	津市ポルタひさいテナント利用区画					
	対象の主要用途	店舗等(テナントへの貸付)					
	設置年月日	平成25年7月1日	施設の地積	9181.07の1億分の45152342 m <sup>2</sup>			
	根拠となる法律、条例、規則、要綱等	民法(賃貸借契約の承継) 市有財産賃貸借契約書					
	業務内容等の概略	病院、薬局、飲食店など					
	避難所の指定状況	収容人数	- 人	海拔	23.23 m		
		会計	一般会計	款	総務費		
	会計	項	総務管理費	目	庁舎維持管理費		
		大事業	庁舎等維持管理事業	中事業	庁舎等維持管理事業(久居総合支所)		
交通	駐車場	○	形状	立体式	駐車台数	300 台	
	思いやり区画	- 台	車いす区画	8 台	屋内	300 台	
	最寄駅	近鉄久居駅(0m)					
	最寄バス停	三交バス久居駅前(50m)					
価額	取得等価額	209,449,067 円(按)		348,677,600 円			
	鑑定評価額	建物	199,475,301 円	土地	212,940,000 円		
	路線価等				75,600 円/m <sup>2</sup>		
建築時財源	一般財源	100.00%	558,126,667 円	概算の減価償却費(均等減価)			
	市債	0.00%	0 円	耐用年数	37 年		
	県補助	0.00%	0 円	経過年数	-		
	国補助	0.00%	0 円	年減価額	-		
	その他	0.00%	0 円	償却残価	-		
老朽化	建築年	平成9年10月26日	経過年数	16年経過			
	改修歴	平成25年5月25日 大規模内装修繕工事 下地補強工事、シーリング工事、外壁塗装工事、鉄部塗装工事、防水工事、バルコニー、廊下・階段、その他改修工事					
耐震化	耐震診断	新耐法適用	-	ls値(lw値)	-		
	耐震補強	新耐法適用	-	対象棟基準値	0.6		
バリア	車椅子対応床面、通路面	△	階段等手すり	△	エレベーター	○	
	自動ドア	○	点字ブロック	△	障害者用トイレ	○	
有害物質	(吹付綿け材)	含有の有無(調査等の結果)		未調査(平成8年以降に竣工したため)			
	(飛散防止対策)	-					
P C B	照明用安定器	含有なし		コンデンサ	含有なし		
	トランス	含有なし		その他	含有なし		
各室等面積	部屋名	専有	面積	部屋名	専有	面積	
	101	専用	298.07 m <sup>2</sup>	207F	専用	11.55 m <sup>2</sup>	
	125A	専用	124.47 m <sup>2</sup>	207G1	専用	9.95 m <sup>2</sup>	
	125B	専用	142.27 m <sup>2</sup>	207G2	専用	9.97 m <sup>2</sup>	
	202	専用	129.32 m <sup>2</sup>	207G3	専用	9.97 m <sup>2</sup>	
	207A	専用	166.17 m <sup>2</sup>	207G4	専用	9.96 m <sup>2</sup>	
	207C	専用	149.38 m <sup>2</sup>	207H	専用	99.45 m <sup>2</sup>	
	207D1	専用	64.61 m <sup>2</sup>	302	専用	294.78 m <sup>2</sup>	
	207E	専用	166.20 m <sup>2</sup>	専有部分合計面積	1,844.02 m <sup>2</sup>		
	当該項目に表記の部屋以外の有無	○		専有以外合計面積	-		

施設名称

津市ポルタひさい(市専有部分)

平成27年3月31日 作成

略称・通称

ポルタひさい

所在区: 橋南区

管理番号: 16-T-01/4300-Z3-V-X



大分類 16 その他 分野 T 駐車場

区分 01 駐車場

施設番号 4300 複数施設

個体記号 Z 3 附属棟

建物記号 V 単一建物

部分記号 X 無区別

所管課等 商業振興労政課

TEL 059-229-3114

Table containing detailed information about the building, including ownership (津市), location (久居新町3006番), and a detailed cost breakdown table at the bottom showing total costs of 26,080,151 yen and net costs of 8,230,201 yen.

Table containing detailed information about the parking facility, including type (individual car), location (久居新町3006番地), and a detailed table of room areas at the bottom showing a total area of 13,789.31 m² for the dedicated portion.



施設名称

# 津市ポルタひさい(市専有部分)

平成26年11月11日 作成

略称・通称

## ポルタひさい

所在区: 久居東区

管理番号: 15-Q-04/4300-Z4-V-X



大分類 15 その他 分野 Q その他

分類  
 区分 04 駐輪場  
 施設番号 4300 複数施設 個体記号 Z 4 附属棟  
 建物記号 V 単一建物 部分記号 X 無区別

所管課等 久居総合支所 地域振興課 TEL 059-255-8814

登記情報	土地	所有者	津市	所在地	津市久居新町3006番
		地目	宅地	地積	9181.07の1億分の45152342 m <sup>2</sup>
		取得原因	売買	測量図	○
建物	所有者	津市	所在地	津市久居新町3006番地	
	種類	店舗	構造	鉄骨鉄筋コンクリート造	
	家屋番号	3006番の20	階層	1F	
	屋根	陸屋根	新築	平成9年10月26日	
	取得原因	売買	建物図面等	建物図面あり、設計図書(図面・仕様書・構造計算書)あり	
	各階床面積	計	453.29 m <sup>2</sup>	3F - m <sup>2</sup> 7F - m <sup>2</sup>	
		B1	453.29 m <sup>2</sup>	4F - m <sup>2</sup> 8F - m <sup>2</sup>	
	1F	- m <sup>2</sup>	5F - m <sup>2</sup> 9F - m <sup>2</sup>		
	2F	- m <sup>2</sup>	6F - m <sup>2</sup> 10F - m <sup>2</sup>		
法定要件等	都市計画区域	津都市計画区域	区域区分	市街化区域	
	用途地域	商業地域	その他事項	久居駅前地区第一種市街地再開発事業	
	防火指定	法22条地域	耐火建築等	耐火建築物	
	都市計画法上の規定	容積率	400 %	建ぺい率	80 %
	主接道	幅員	22 m	接地長さ	190 m
	方角	西	文化財等の指定	なし	
	行政コスト計算書(維持管理費の他、事業運営費を含む)	勘定科目		金額	%
経常業務費用		① 人件費	273,953 円	22.70 %	
		② 物件費	351,435 円	29.12 %	
		③ 経費	581,395 円	48.18 %	
		④ 業務関連費用	0 円	0.00 %	
経常業務費用合計		1,206,783 円	100.00 %		
移転支出		① 他会計へ移転支出	0 円	0.00 %	
		② 補助金等移転支出	484,985 円	100.00 %	
		③ 社会保障関係費等移転支出	0 円	0.00 %	
		④ その他の移転支出	0 円	0.00 %	
移転支出合計		484,985 円	100.00 %		
経常費用合計(総行政コスト)		1,691,768 円			
業務常収益		① 業務収益	1,371,500 円	100.00 %	
		② 業務関連収益	0 円	0.00 %	
		経常収益合計	1,371,500 円	100.00 %	
純経常費用(純行政コスト)		320,268 円			

カルテ	当該種類	個体カルテ	類別	附属棟-単一建物		
	関係カルテ管理番号	10-K-02/4300-S-S,10-K-02/4300-Y-V-X,10-K-04/4300-Z1-W-S,10-K-04/4300-Z1-W-Y,07-B-03/4300-Z1-W-Z1,01-A-01/4300-Z1-W-Z2,01-A-01/4300-Z1-W-Z3,01-A-01/4300-Z1-W-Z4,01-A-01/4300-Z1-W-Z5,10-K-06/4300-Z2-V-X,16-T-01/4300-Z3-V-X ほか				
概要	住居表示	津市久居新町3006番地	〒	514-1108		
	対象名称	津市ポルタひさい(市専有部分)				
	対象の主要用途	駐輪場				
	設置年月日	平成18年1月1日	施設の地積	9181.07の1億分の45152342 m <sup>2</sup>		
	根拠となる法律、条例、規則、要綱等	津市自転車等駐車場の設置及び管理に関する条例 津市自転車等駐車場の設置及び管理に関する条例施行規則				
	業務内容等の概略	自転車の駐輪				
	避難所の指定状況	収容人数	- 人	海拔	23.23 m	
	会計	会計	一般会計	款	総務費	
		項	総務管理費	目	交通安全対策費	
大事業		放置自転車管理事業	中事業	放置自転車管理事業		
交通	駐輪場	○	形状	立体式		
	駐輪台数	300 台				
	思いやり区画	- 台	車いす区画	8 台		
	屋内	300 台				
最寄駅	近鉄久居駅(0m)					
最寄バス停	三交バス久居駅前(50m)					
価額	取得等価額	4,843,650 円	348,677,600 円			
	鑑定評価額	4,613,000 円	建物	212,940,000 円		
	路線価等	75,600 円/m <sup>2</sup>				
建築時財源	一般財源	100.00%	7,980,650 円	概算の減価償却費(均等減価)		
	市債	0.00%	0 円	耐用年数	36 年	
	県補助	0.00%	0 円	経過年数	-	
	国補助	0.00%	0 円	年減価額	- 円	
	その他	0.00%	0 円	償却残価	- 円	
	老朽化	建築年	平成9年10月26日	経過年数	16年経過	
改修歴	平成25年5月25日 大規模内装修繕工事 下地補強工事、シーリング工事、外壁塗装工事、鉄部塗装工事、防水工事、バルコニー、廊下・階段、その他改修工事					
耐震化	耐震診断	新耐法適用	-	ls値(lw値)	-	
	耐震補強	新耐法適用	-	対象棟基準値	0.6	
バリア	車椅子対応床面、通路面	○	階段等手すり	○		
	エレベーター	-	自動ドア	-		
有害物質	(吹付綿種け材)	含有の有無(調査等の結果)	未調査(平成8年に以降に竣工したため)			
	飛散防止対策	-				
P C B	照明用安定器	含有なし	コンデンサ	含有なし		
	トランス	含有なし	その他	含有なし		
各室等面積	部屋名	専有	面積	部屋名	専有	面積
	津市ポルタひさい(市専有部分)共同自転車等駐輪場	専用	453.29 m <sup>2</sup>	-	-	- m <sup>2</sup>
	-	-	- m <sup>2</sup>	-	-	- m <sup>2</sup>
	-	-	- m <sup>2</sup>	-	-	- m <sup>2</sup>
	-	-	- m <sup>2</sup>	-	-	- m <sup>2</sup>
	-	-	- m <sup>2</sup>	-	-	- m <sup>2</sup>
	-	-	- m <sup>2</sup>	-	-	- m <sup>2</sup>
	-	-	- m <sup>2</sup>	-	-	- m <sup>2</sup>
	-	-	- m <sup>2</sup>	専有部分合計面積	453.29 m <sup>2</sup>	
	当該項目に表記の部屋以外の有無	×	専有以外合計面積	- m <sup>2</sup>		