

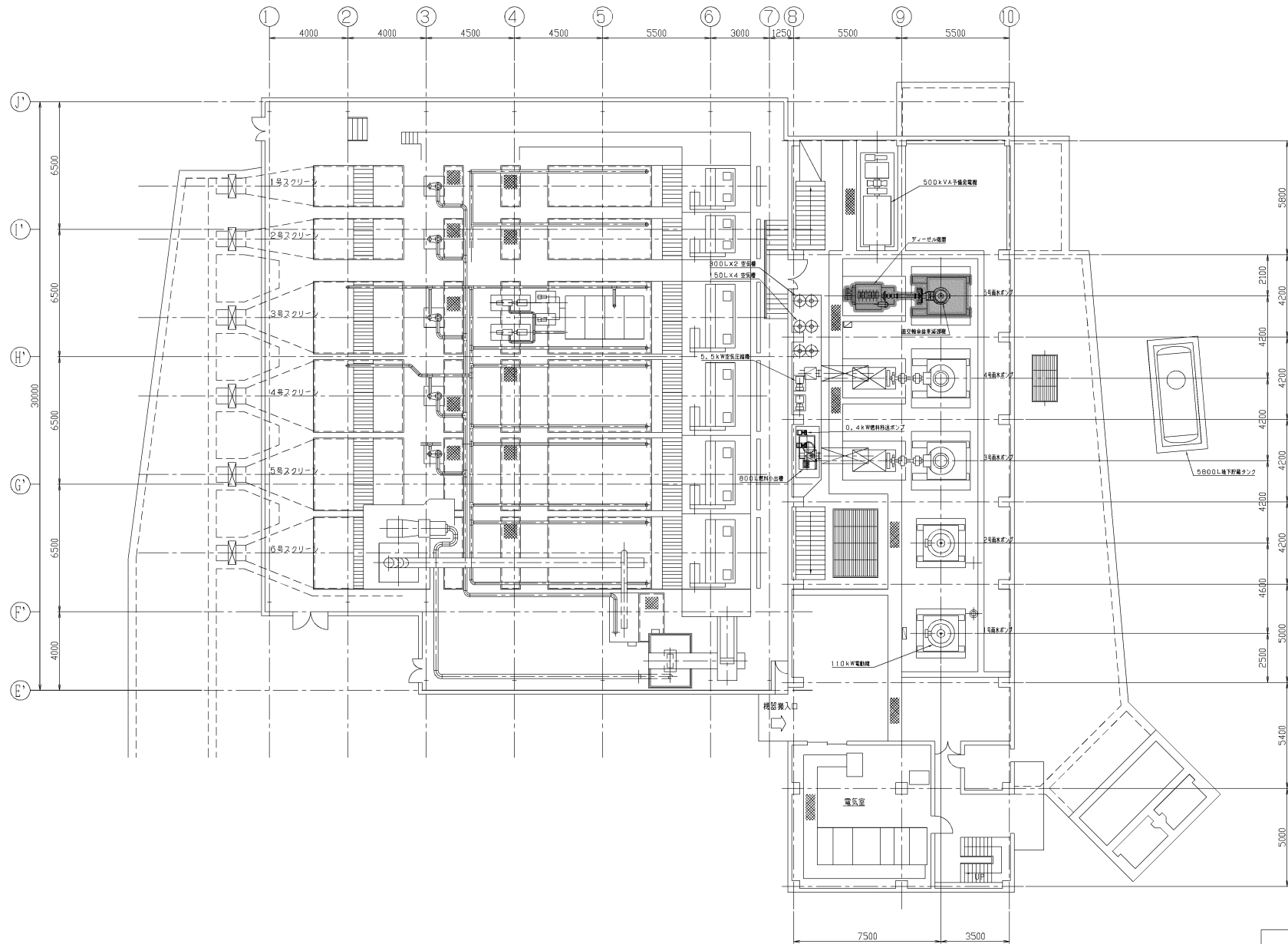
凡	例
☒	今回範囲

原図：A3

極楽橋ポンプ場全体配置図

工事名	平成28年度下施汚水補綴第2号 極楽橋ポンプ場ポンプ設備 (5号雨水ポンプ) 改築工事
施工場所	津市東丸之内地内
図面の種類	全体配置図
縮尺	Free 図面番号 1/15
事業所名	津市下水道局下水道施設課

※本図は、参考図であり施工現場と本図に相違ある場合によっては
相違箇所を再調査後、市監督員と協議のうえ、詳細を決定すること。

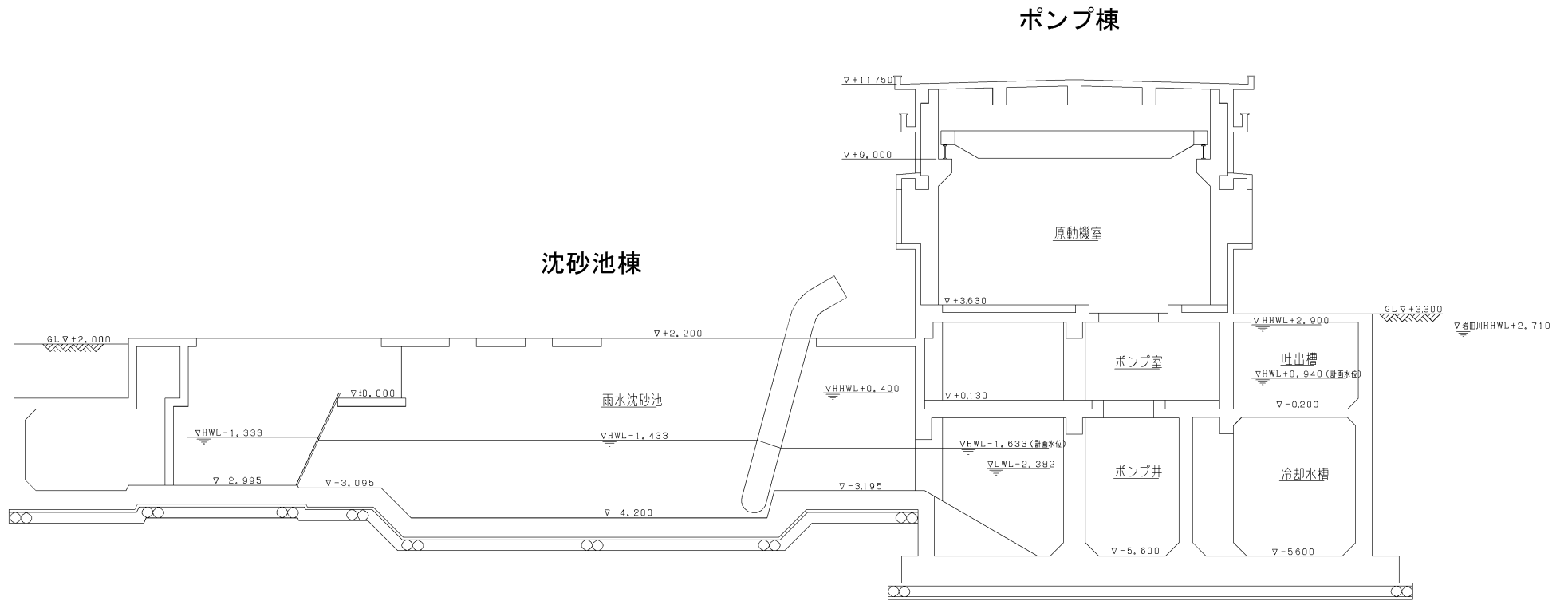


全体平面図

原図：A3

工事名	平成28年度下施汚水補綴第2号 極楽橋ポンプ場ポンプ設備 (5号雨水ポンプ) 改築工事
施工場所	津市東丸之内地内
図面の種類	全体平面図
縮尺	Free 図面番号 2/15
事業所名	津市下水道局下水道施設課

※本図は、参考図であり施工現場と本図に相違ある場合にあっては相違箇所を再調査後、市監督員と協議のうえ、詳細を決定すること。

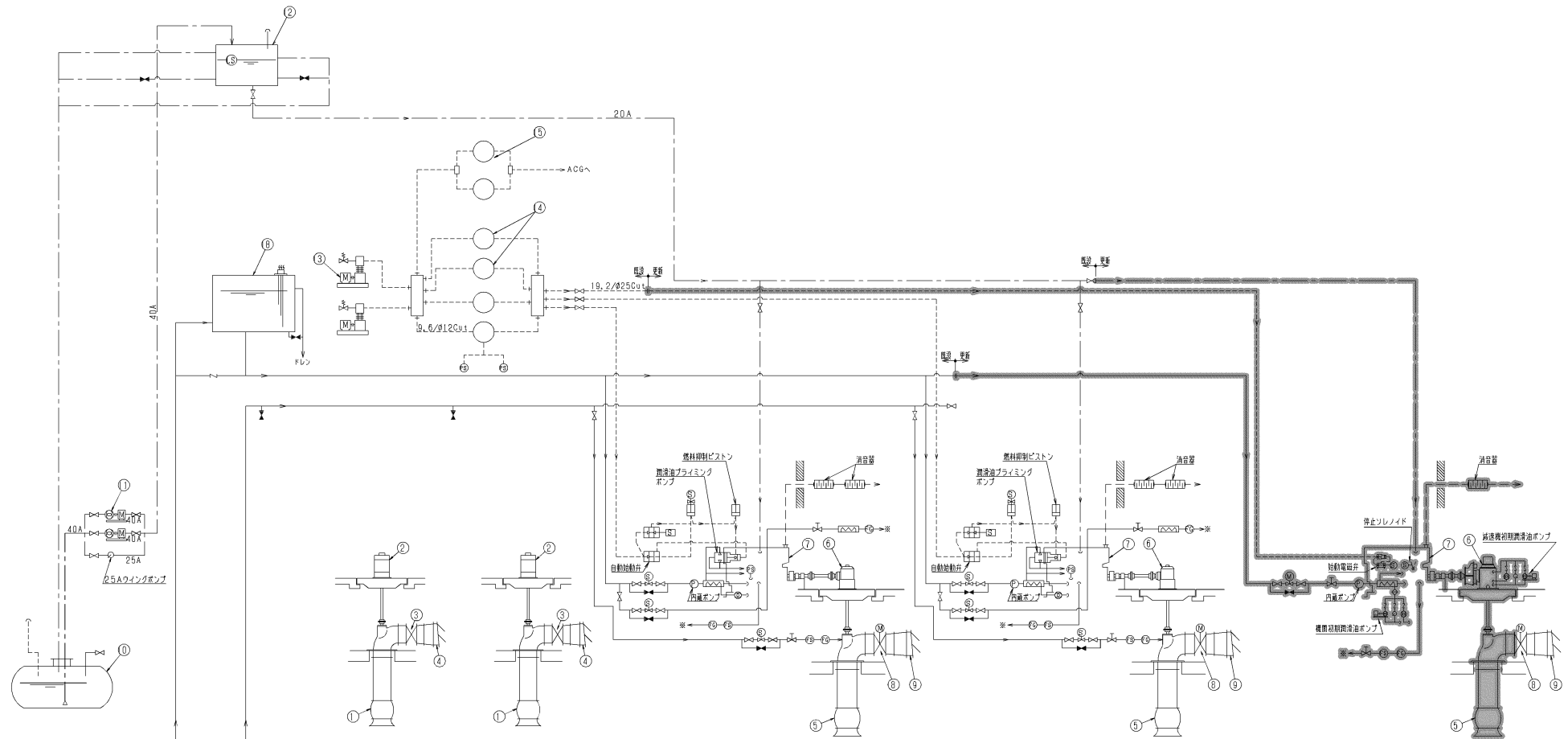


水位高低図

原図：A3

工事名	平成28年度下施汚水補綴第2号 極楽橋ポンプ場ポンプ設置 (5号雨水ポンプ) 改築工事		
施工場所	津市東丸之内地内		
図面の種類	水位高低図		
縮尺	Free	図面番号	3/15
事業所名	津市下水道局下水道施設課		

※本図は、参考図であり施工現場と本図に相違ある場合にあつては相違箇所を再調査後、市監督員と協議のうえ、詳細を決定すること。



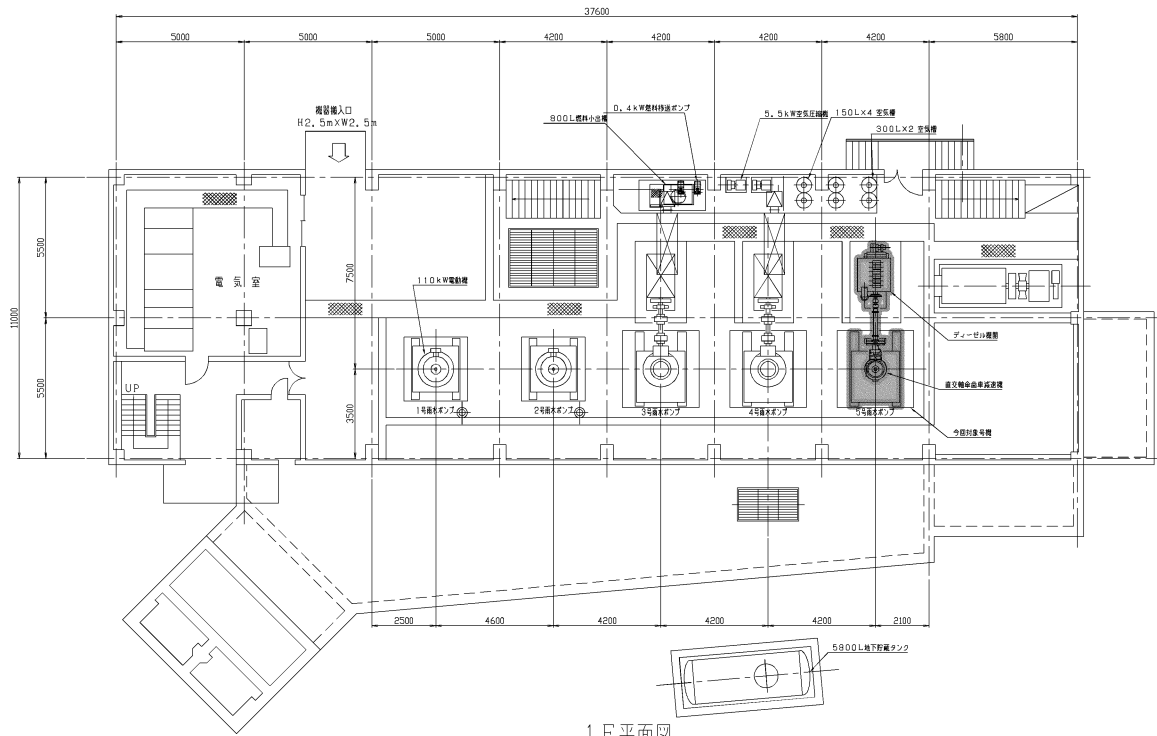
- 記号説明
- ✕ ストップ弁 (常時閉)
 - ✕ ストップ弁 (常時開)
 - ⊗ 流量調整弁
 - ⊗ 定流量弁
 - ⊗ 逆止メ弁
 - ⊗ 圧力スイッチ
 - ⊗ 電磁弁
 - ⊗ 電動弁
 - ⊗ 流量スイッチ
 - ⊗ 温度スイッチ
 - ⊗ 検流器
 - ⊗ 液面スイッチ
 - ⊗ レジューサー
 - ⊗ 内蔵油ポンプ
 - ⊗ ストレーパー
 - ⊗ 冷却器
 - ボールタップ
 - ⊕ 電極棒
 - 水配管
 - 油配管
 - - - 空気配管

番号	①	②	③	④	⑤	⑥	⑦	⑧	⑨	⑩
名称	No. 1, 2号雨水ポンプ	No. 1, 2号専用吸込機	No. 1, 2号専用吐出弁	No. 1, 2号専用逆止弁	No. 3~5号雨水ポンプ	No. 3~5号専用高速機	No. 3~5号専用ディーゼル機	No. 3~5号専用吐出弁	No. 3~5号専用逆止弁	燃料油油槽
型式	立軸球状ポンプ	立軸球状ポンプ	電動球状弁	逆流防止弁	立軸球状ポンプ	垂直軸流ポンプ	4サイクルディーゼル機	電動球状弁	逆流防止弁	地下油タンク
仕様	110m ³ m ³ x4m ³ x285m ³ m ³ x110kW	440V, 60Hz 24P	0, 75kW電動機	φ1200	φ1100	170m ³ m ³ x5m ³ x231m ³ m ³ x200kW	200kW	φ1100	φ1500	5800L
台数	2	2	2	2	3	3	3	3	3	1
既設	0	0	0	0	1	1	1	0	0	0
今設	2	2	2	2	3	3	3	3	3	1
全体	2	2	2	2	3	3	3	3	3	1
番号	⑪	⑫	⑬	⑭	⑮	⑯	⑰	⑱		
名称	燃料移送ポンプ	燃料小出機	空気圧搾機	空気罐	空気罐	冷却水ポンプ	潤滑水ポンプ	高気水罐		
型式	φ15ヤセポンプ	圓筒形	空冷立形	円筒丸形	円筒丸形	立軸水中ポンプ	立軸水中ポンプ	FRPパネル		
仕様	0, 4kW電動機	800L	2, 94MPa x 5, 5kW	150L	300L	φ65	5, 5kW電動機	2, 2kW電動機	2m ²	
台数	2	1	2	4	2	3	2	1		
既設	0	0	0	0	0	0	0	0		
今設	2	1	2	4	2	3	2	1		
全体	2	1	2	4	2	3	2	1		

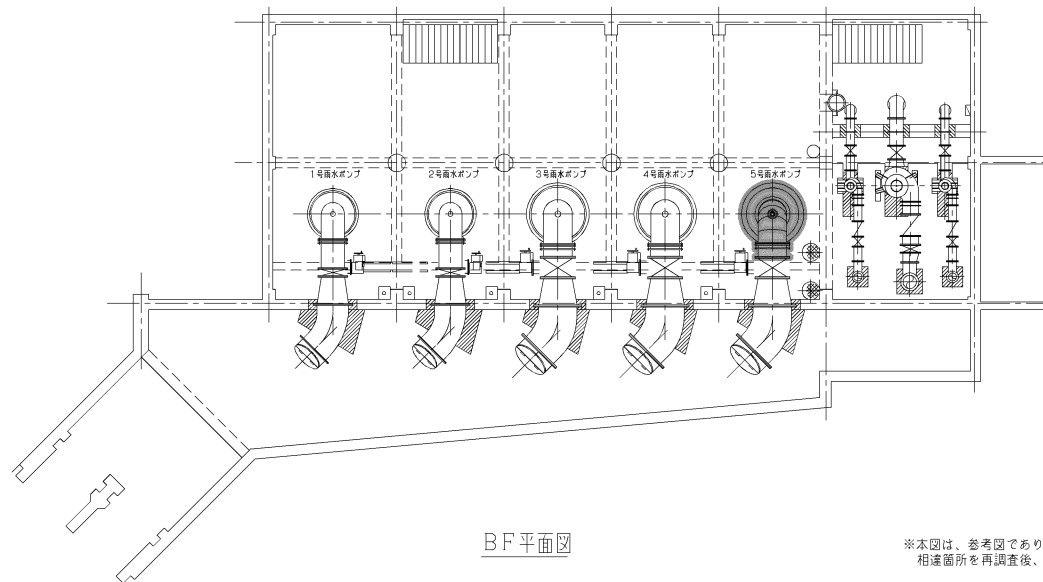
※本図は、参考図であり施工現場と本図に相違ある場合は、相違箇所を再調査後、市監督員と協議のうえ、仕様を決定すること。

原図：A3

工事名	平成28年度下施汚ボ補修第2号 極楽橋ポンプ場ポンプ設備 (5号雨水ポンプ) 改築工事
施工場所	津市東丸之内内地内
図面の種類	5号雨水ポンプ更新フロント(今設)
縮尺	Free 図面番号 4/15
事業所名	津市下水道局下水道施設課



1F 平面図

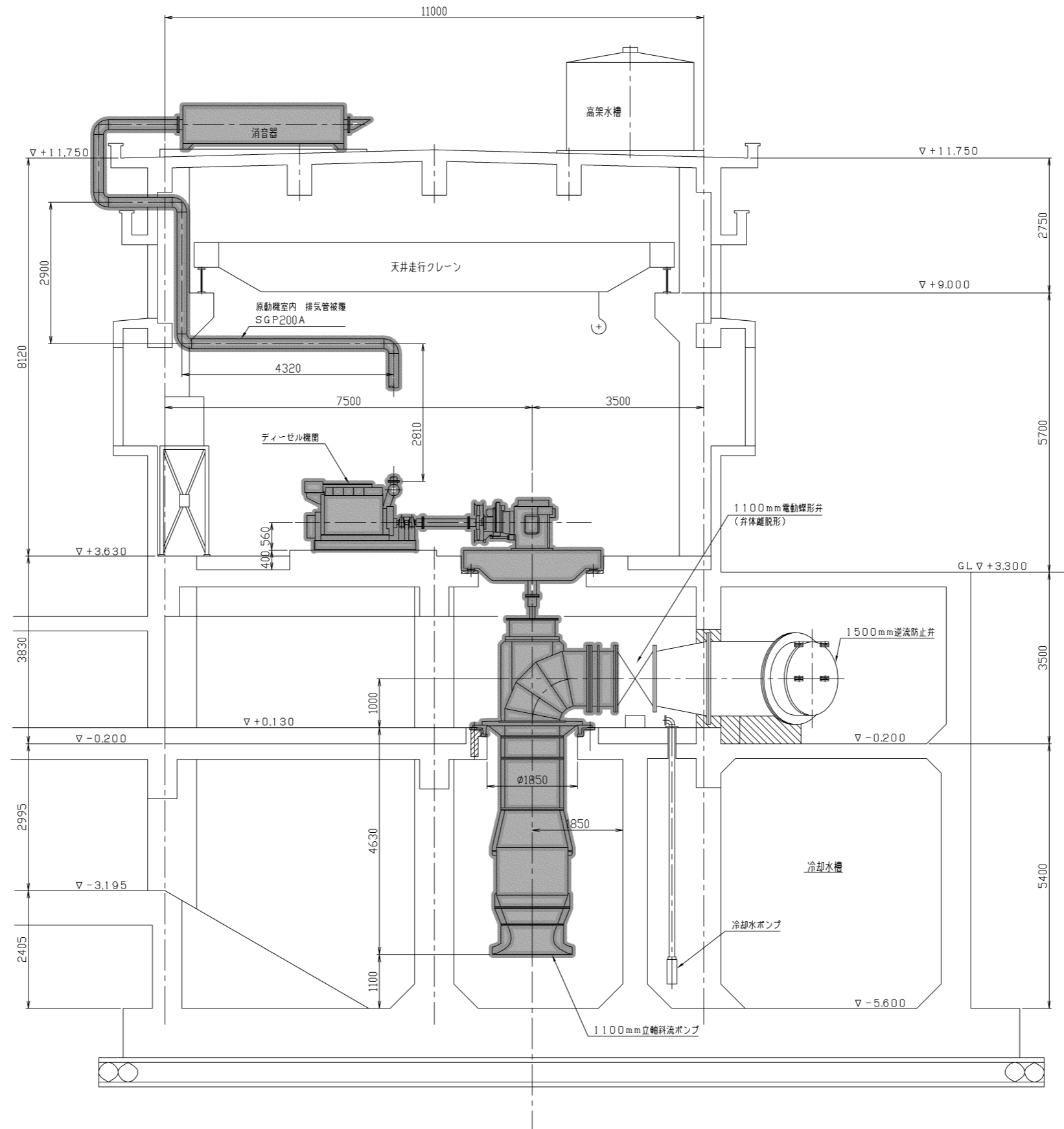


BF 平面図

※本図は、参考図であり施工現場と本図に相違ある場合にあつては相違箇所を再調査後、市監督員と協議のうえ、詳細を決定すること。

原図：A3

工事名	平成28年度下施汚ボ補継第2号 極楽橋ポンプ場ポンプ設置 (5号雨水ポンプ) 改築工事
施工場所	津市東丸之内地内
図面の種類	機器平面図(更新)
縮尺	Free 図面番号 5/15
事業所名	津市下水道局下水道施設課

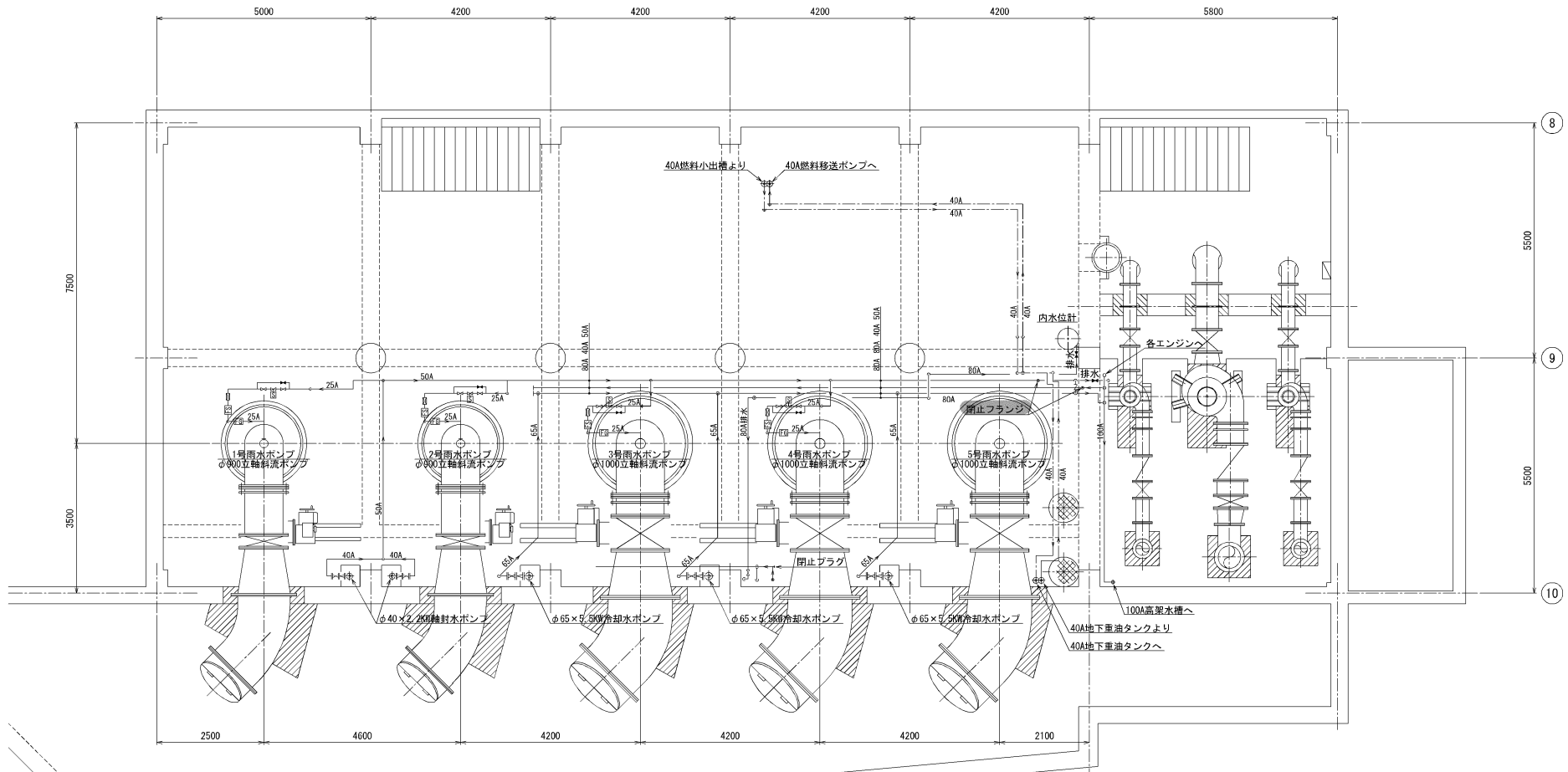


5号雨水ポンプ断面図

原図：A3

工事名	平成28年度下施汚水補継第2号 極楽橋ポンプ場ポンプ設備 (5号雨水ポンプ)改築工事		
施工場所	津市東丸之内地内		
図面の種類	機器断面図(更新)		
縮尺	Free	図面番号	6/15
事業所名	津市下水道局下水道施設課		

※本図は、参考図であり施工現場と本図に相違ある場合にあつては相違箇所を再調査後、市監督員と協議のうえ、詳細を決定すること。

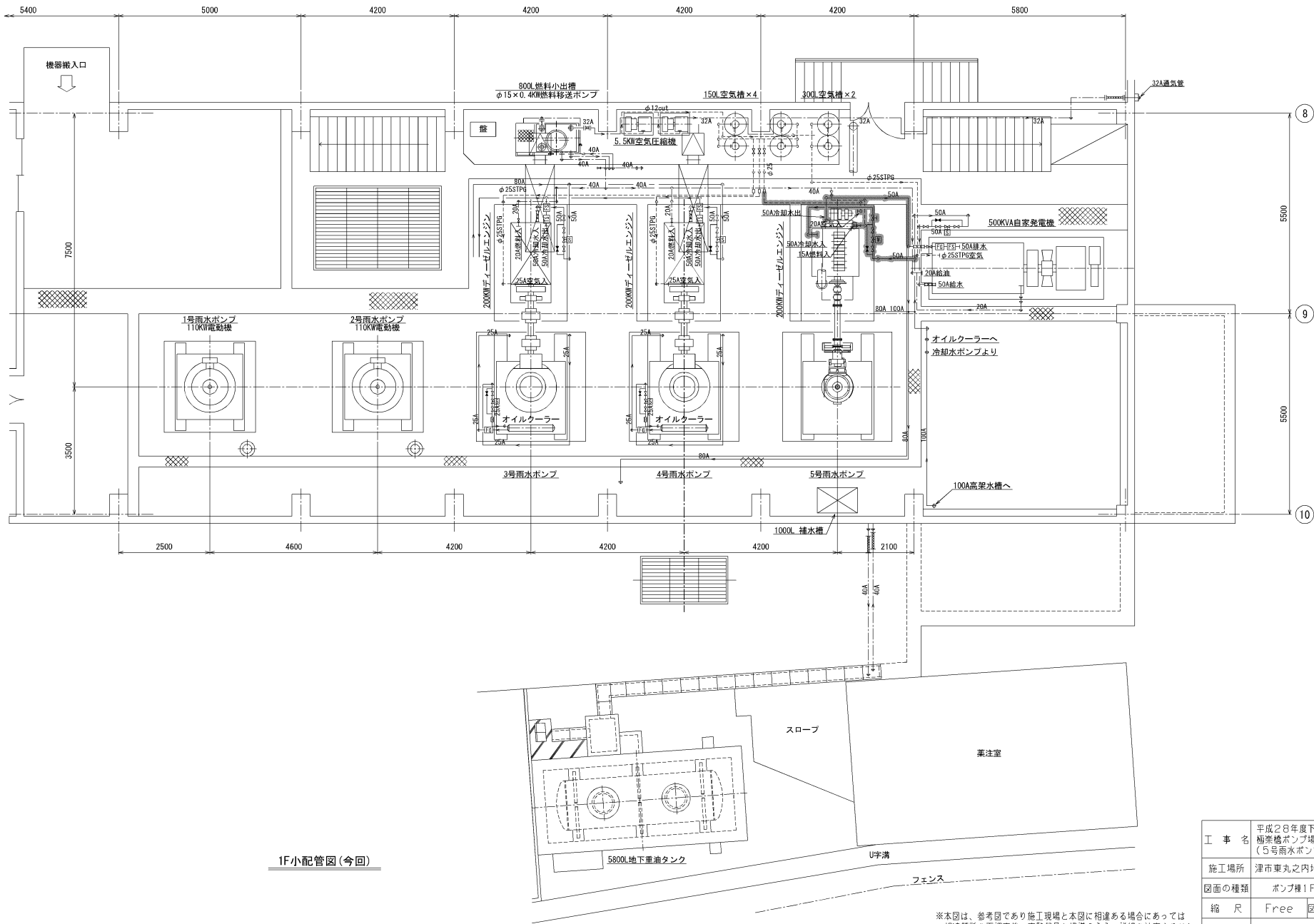


BF閉止フランジ(今回)

原図：A3

工事名	平成28年度下施汚水補修第2号 榎栗橋ポンプ場ポンプ設置 (5号雨水ポンプ) 改築工事
施工場所	津市東丸之内地内
図面の種類	ポンプ機BF配管図(更新)
縮尺	Free 図面番号 7/15
事業所名	津市下水道局下水道施設課

※本図は、参考図であり施工現場と本図に相違ある場合にあっては相違箇所を再調査後、市監督員と協議のうえ、詳細を決定すること。

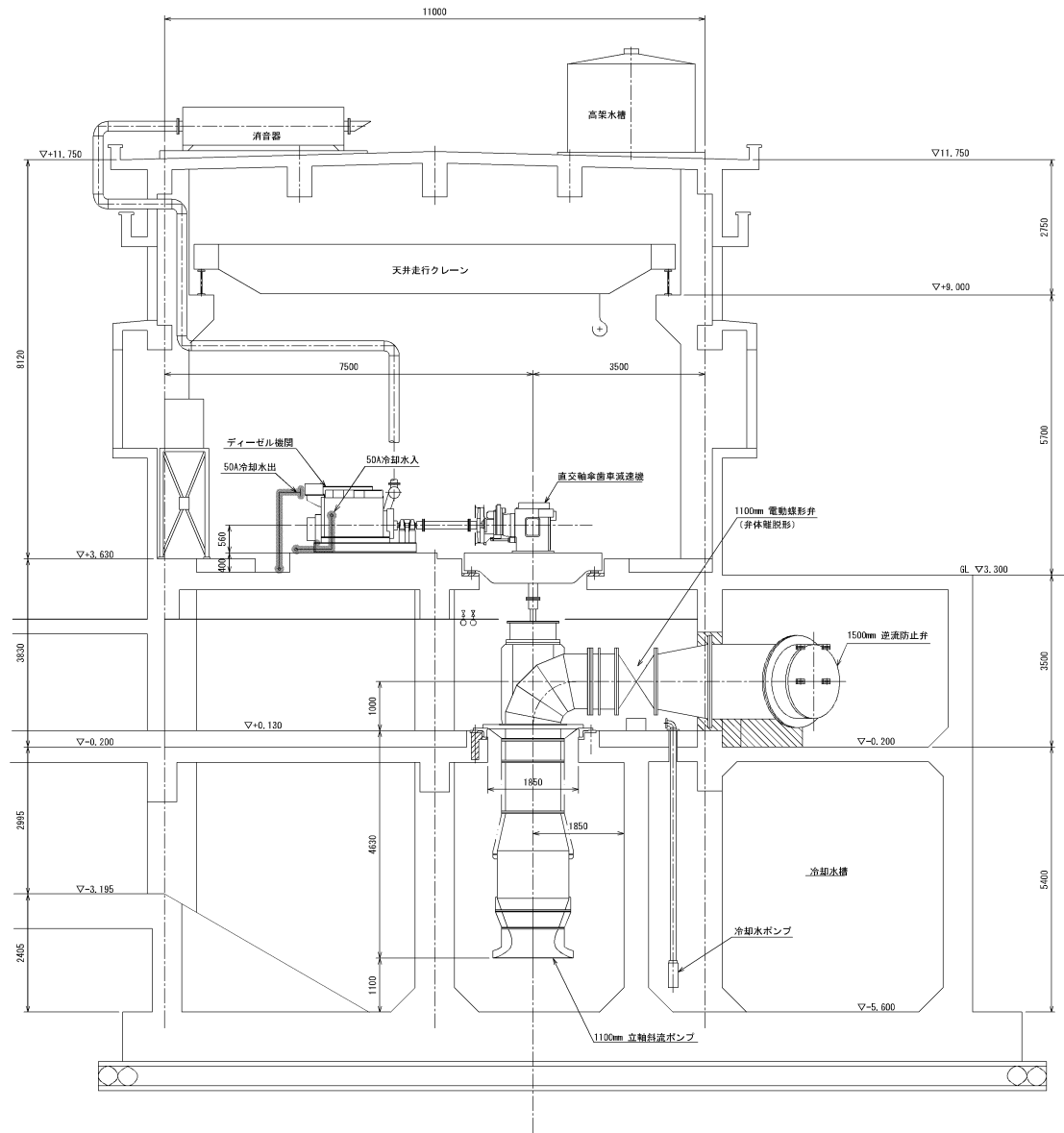


1F小配管図(今回)

原図：A3

工事名	平成28年度下施汚水補機第2号 箱梁ポンプ場ポンプ設置 (5号雨水ポンプ) 改築工事
施工場所	津市東丸之内地内
図面の種類	ポンプ機1F配管図(更新)
縮尺	Free 図面番号 8/15
事業所名	津市下水道局下水道施設課

※本図は、参考図であり施工現場と本図に相違ある場合にあつては相違箇所を再調査後、市監督員と協議のうえ、詳細を決定すること。

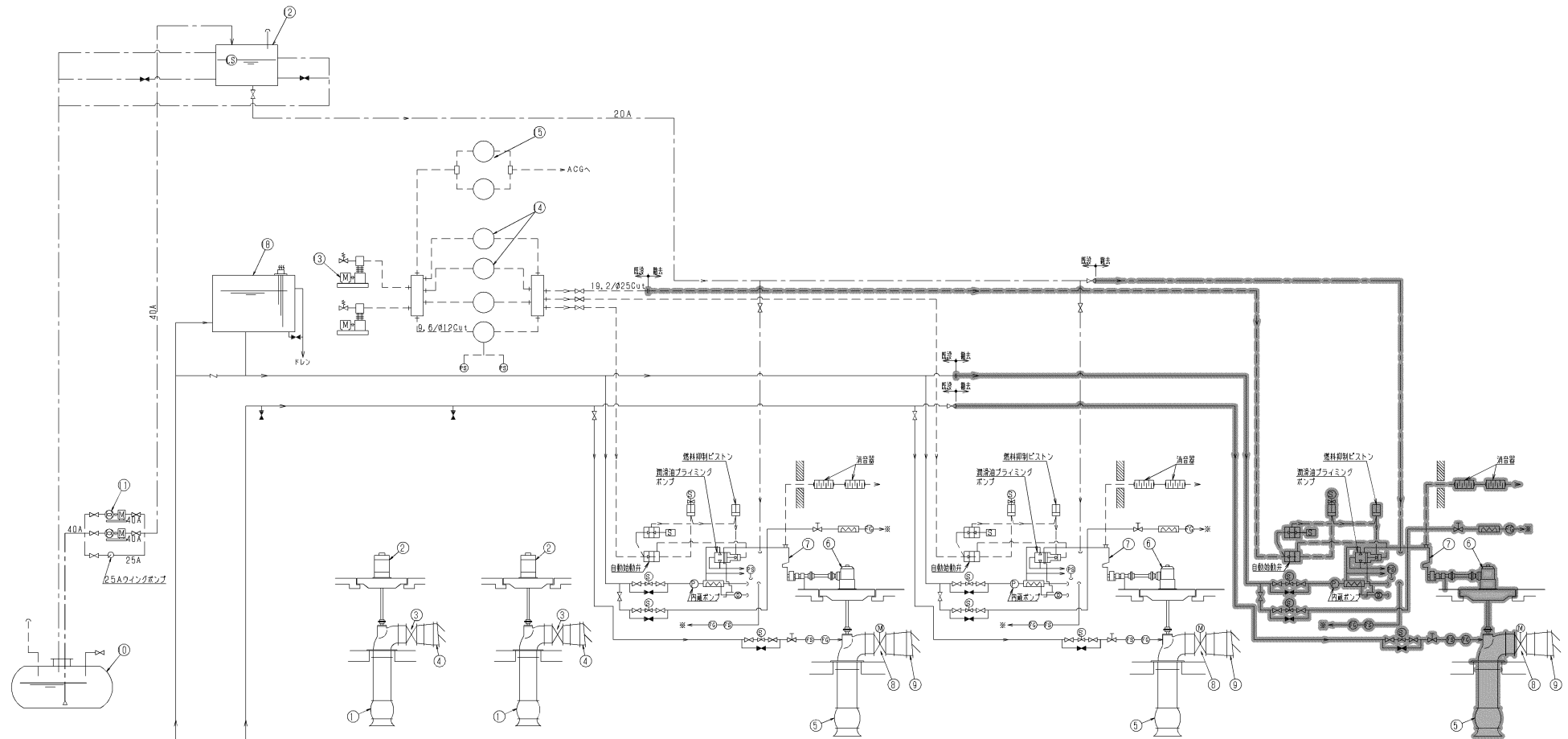


小配管断面図(今回)

原図：A3

工事名	平成28年度下施汚ボ補継第2号 極楽橋ポンプ場ポンプ設備 (5号雨水ポンプ) 改築工事		
施工場所	津市東丸之内地内		
図面の種類	ポンプ機配管断面図(更新)		
縮尺	Free	図面番号	9/15
事業所名	津市下水道局下水道施設課		

※本図は、参考図であり施工現場と本図に相違する場合にあっては、相違箇所を再調査後、市監督員と協議のうえ、詳細を決定すること。



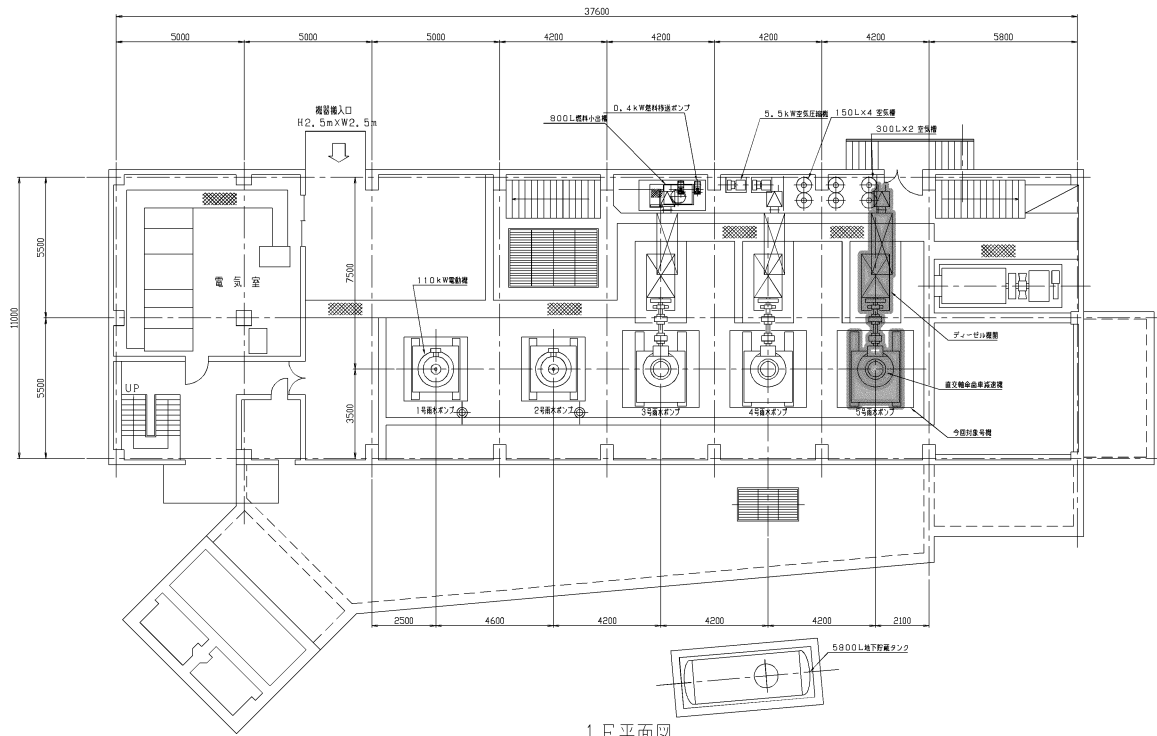
- 記号説明
- ✕ ストップ弁 (常時閉)
 - ✕ ストップ弁 (常時開)
 - ⊗ 流量調整弁
 - ⊗ 定流量弁
 - ⊗ 逆止メ弁
 - ⊗ 圧力スイッチ
 - ⊗ 電磁弁
 - ⊗ 電動弁
 - ⊗ 流量スイッチ
 - ⊗ 温度スイッチ
 - ⊗ 検流器
 - ⊗ 液面スイッチ
 - ⊗ レジューサー
 - ⊗ 内蔵油ポンプ
 - ⊗ ストレー
 - ⊗ 冷却器
 - ボールタップ
 - ⊕ 電極棒
 - 水配管
 - 油配管
 - - - 空気配管

番号	①	②	③	④	⑤	⑥	⑦	⑧	⑨	⑩
名称	No. 1, 2号雨水ポンプ	No. 1, 2号専用吸込機	No. 1, 2号専用吐出弁	No. 1, 2号専用逆止弁	No. 3~5号雨水ポンプ	No. 3~5号専用高送機	No. 3~5号専用ディザル機	No. 3~5号専用吐出弁	No. 3~5号専用逆止弁	燃料油槽
型式	立軸斜流ポンプ	立軸斜流ポンプ	電動弁	逆流防止弁	立軸斜流ポンプ	垂直軸流機	4クワディザル機	電動弁	逆流防止弁	地下油タンク
仕様	φ900	110kW	φ900	φ1200	φ1100	170m³/min×4m	250PS	φ1100	φ1500	5800L
仕様	110m³/min×4m ×285min⁻¹×110kW	440V, 60Hz 24P	0, 75kW電動機 鉛蓄電池		170m³/min×4m ×264min⁻¹×250PS	900/264min⁻¹	φ500mm 650PS	1, 5kW電動機 弁体縦形		
台数	2	2	2	2	3	3	3	3	3	1
既設	0	0	0	0	1	1	1	1	0	0
今回	2	2	2	2	3	3	3	3	3	1
全体	2	2	2	2	3	3	3	3	3	1
番号	⑪	⑫	⑬	⑭	⑮	⑯	⑰	⑱		
名称	燃料送油ポンプ	燃料小出機	空気圧縮機	空気機	空気機	冷却水ポンプ	潤滑水ポンプ	高寒水機		
型式	φ15ヤベポンプ	鋼板角形	空冷立形	円筒丸形	円筒丸形	立軸水中ポンプ	立軸水中ポンプ	FRPパネル		
仕様	0, 4kW電動機	800L	2, 94MPa×5, 5kW	150L	300L	φ65	φ40	2㎡		
台数	2	1	2	4	2	3	2	1		
既設	0	0	0	0	0	0	0	0		
今回	2	1	2	4	2	3	2	1		
全体	2	1	2	4	2	3	2	1		

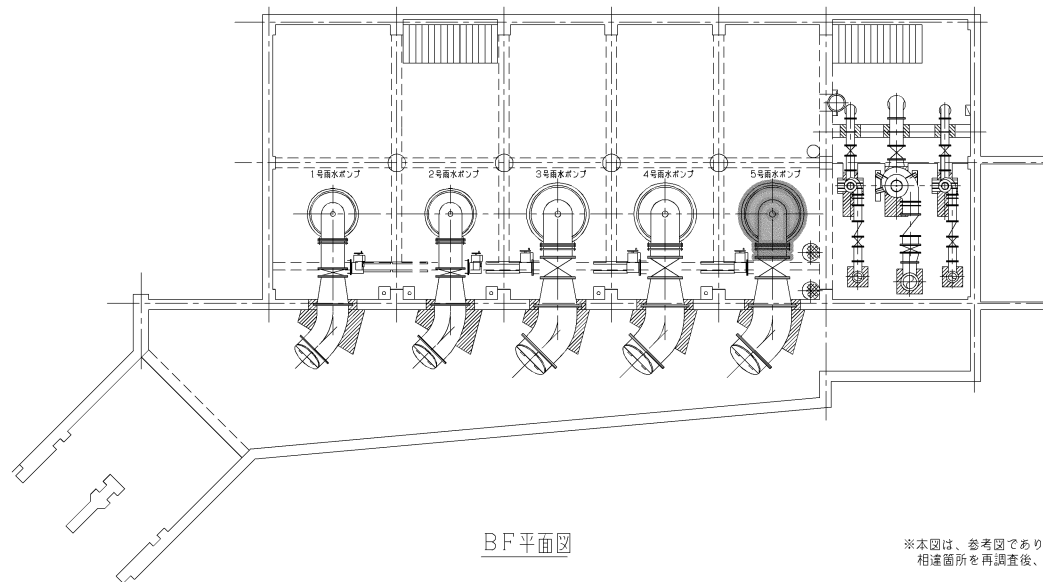
※本図は、参考図であり施工現場と本図に相違ある場合においては、相違箇所を再調査後、市監督員と協議のうえ、詳細を決定すること。

原図：A3

工事名	平成28年度下施汚ボ補修第2号 極楽橋ポンプ場ポンプ設備 (5号雨水ポンプ) 改築工事
施工場所	津市東丸之内地内
図面の種類	5号雨水ポンプ機室フロアシート
縮尺	Free 図面番号10/15
事業所名	津市下水道局下水道施設課



1F 平面図

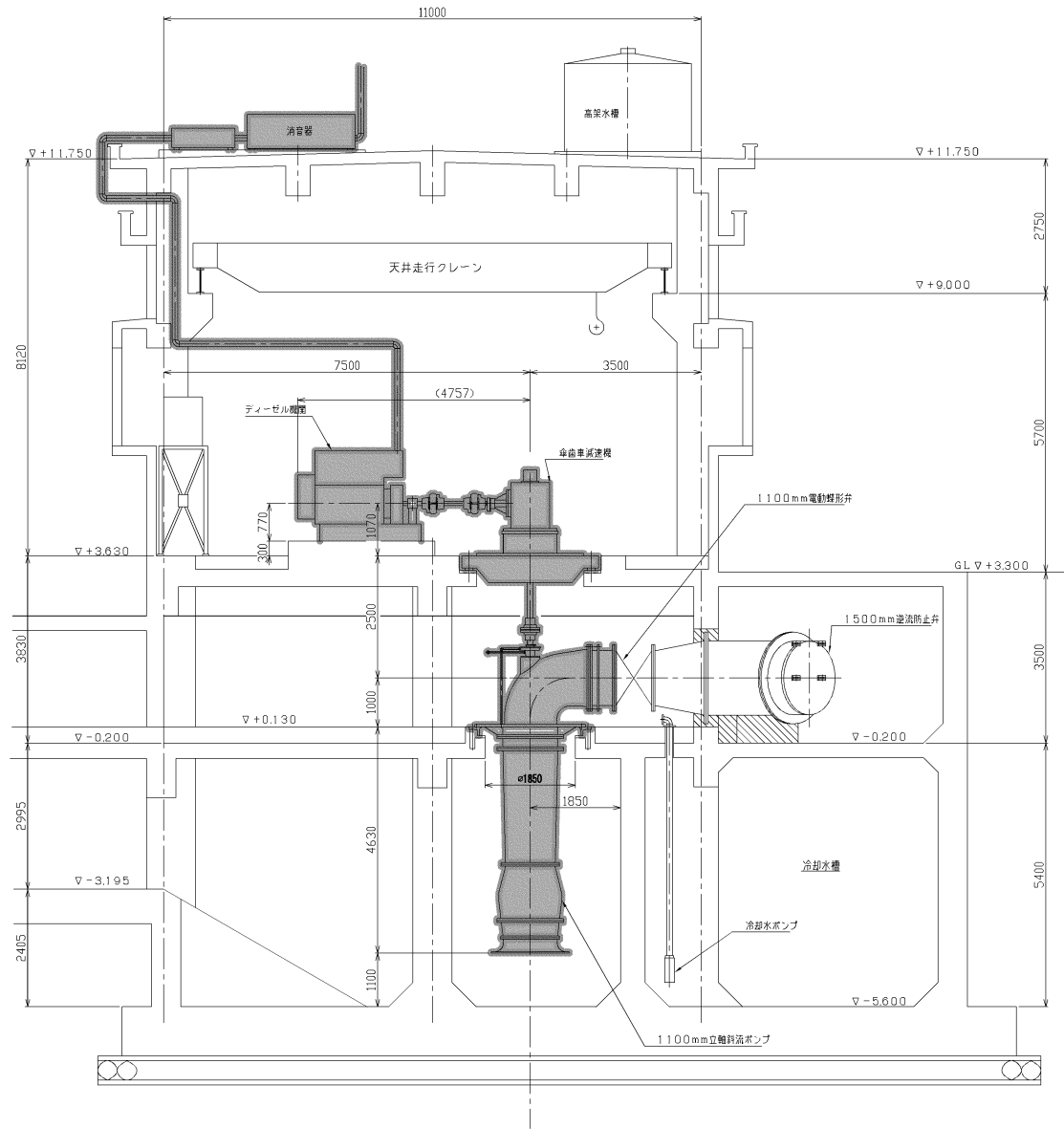


BF 平面図

原図：A3

工事名	平成28年度下施汚水補綴第2号 極楽橋ポンプ場ポンプ設置 (5号雨水ポンプ) 改築工事
施工場所	津市東丸之内地内
図面の種類	機器平面図(撤去)
縮尺	Free 図面番号11/15
事業所名	津市下水道局下水道施設課

※本図は、参考図であり施工現場と本図に相違ある場合にあつては相違箇所を再調査後、市監督員と協議のうえ、詳細を決定すること。

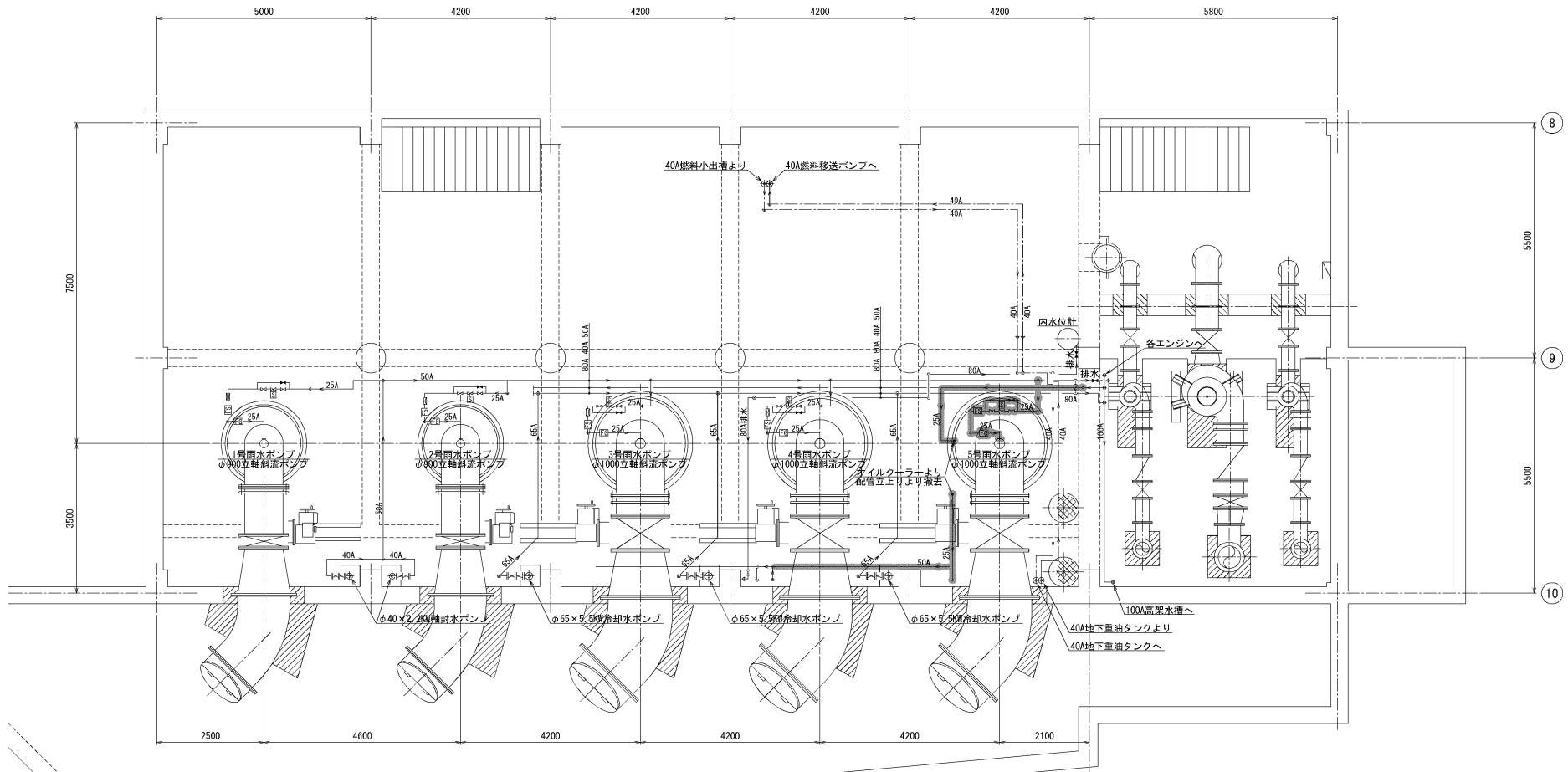


5号雨水ポンプ断面図

原図：A3

工事名	平成28年度下施汚水補綴第2号 極楽橋ポンプ場ポンプ設備 (5号雨水ポンプ) 改築工事
施工場所	津市東丸之内地内
図面の種類	機器断面図(撤去)
縮尺	Free 図面番号12/15
事業所名	津市下水道局下水道施設課

※本図は、参考図であり施工現場と本図に相違ある場合においては、相違箇所を再調査後、市監督員と協議のうえ、詳細を決定すること。

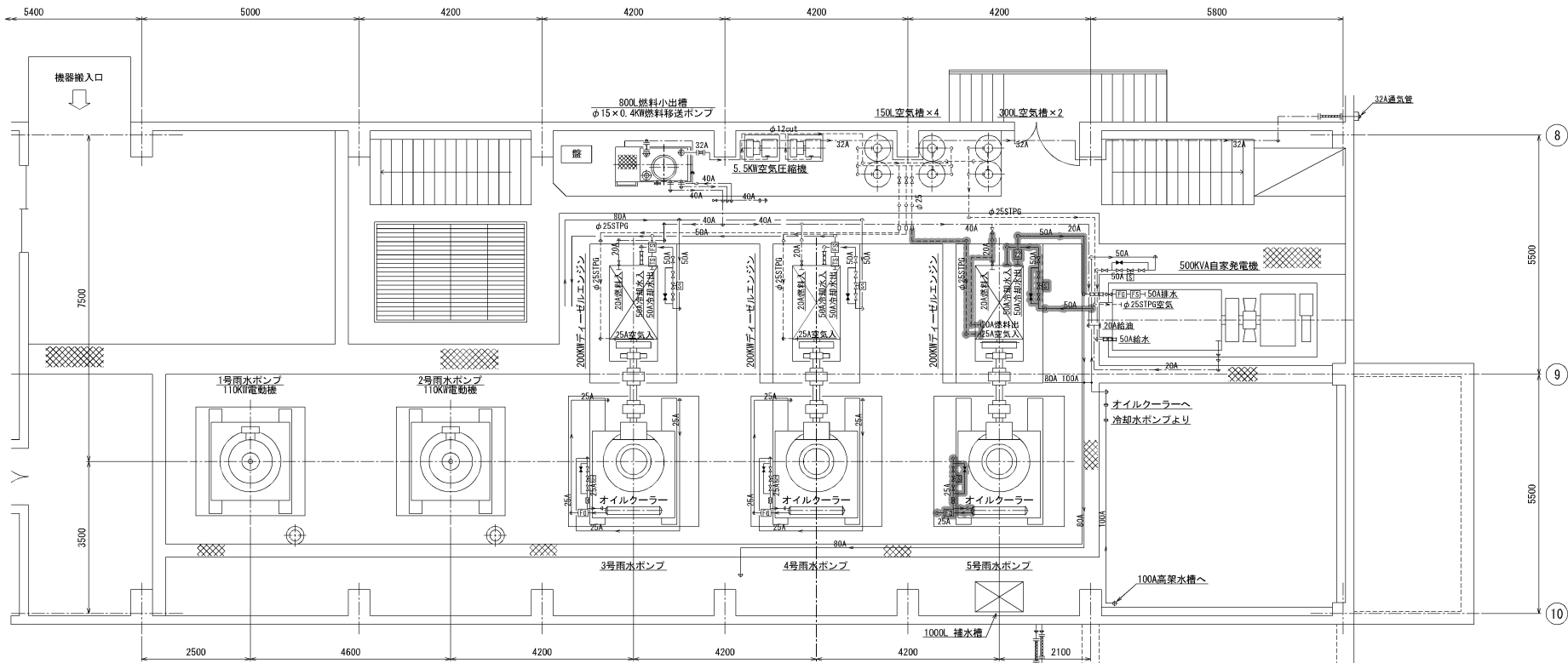


BF小配管図(撤去)

原図：A3

工事名	平成28年度下施汚水補修第2号 榑栗橋ポンプ場ポンプ設置 (5号雨水ポンプ) 改築工事
施工場所	津市東丸之内地内
図面の種類	ポンプ機BF配管図(撤去)
縮尺	Free 図面番号13/15
事業所名	津市下水道局下水道施設課

※本図は、参考図であり施工現場と本図に相違ある場合にあっては相違箇所を再調査後、市監督員と協議のうえ、詳細を決定すること。



1F小配管図(撤去)

原図：A3

工事名	平成28年度下施汚水補修第2号 栢築ポンプ場ポンプ設置 (5号雨水ポンプ) 改築工事
施工場所	津市東丸之内地内
図面の種類	ポンプ棟1F配管図(撤去)
縮尺	Free 図面番号14/15
事業所名	津市下水道局下水道施設課

※本図は、参考図であり施工現場と本図に相違がある場合は、相違箇所を再調査後、市監督員と協議のうえ、詳細を決定すること。

