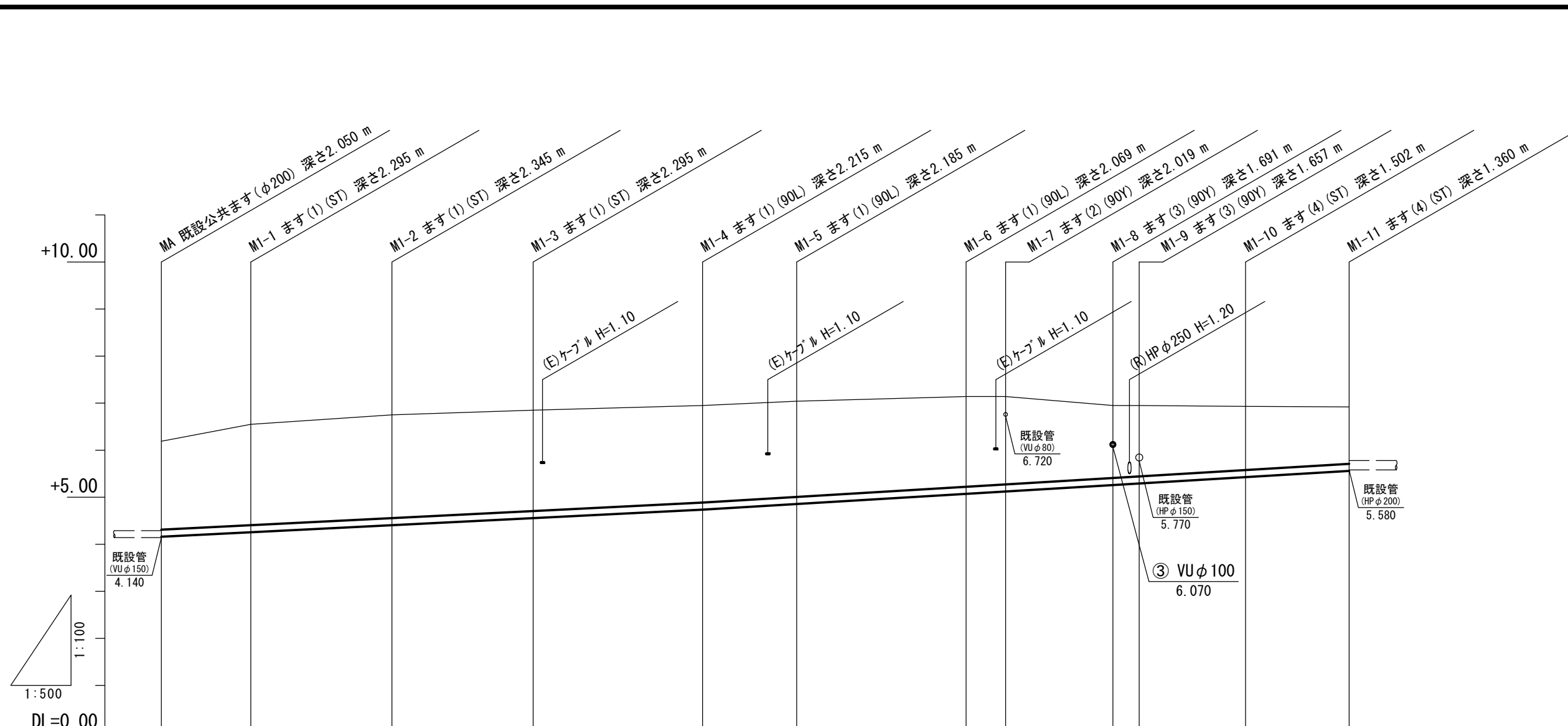


工事名	平成30年度下建教総生学第1号 津市立桃園小学校及び桃園放課後児童クラブ 公共下水道管接続工事		
施工箇所名	津市新家町地内		
図面の種類	平面図		
縮尺	1:500	図面番号	1/7
事業所名	津市下水道局 下水道建設課		

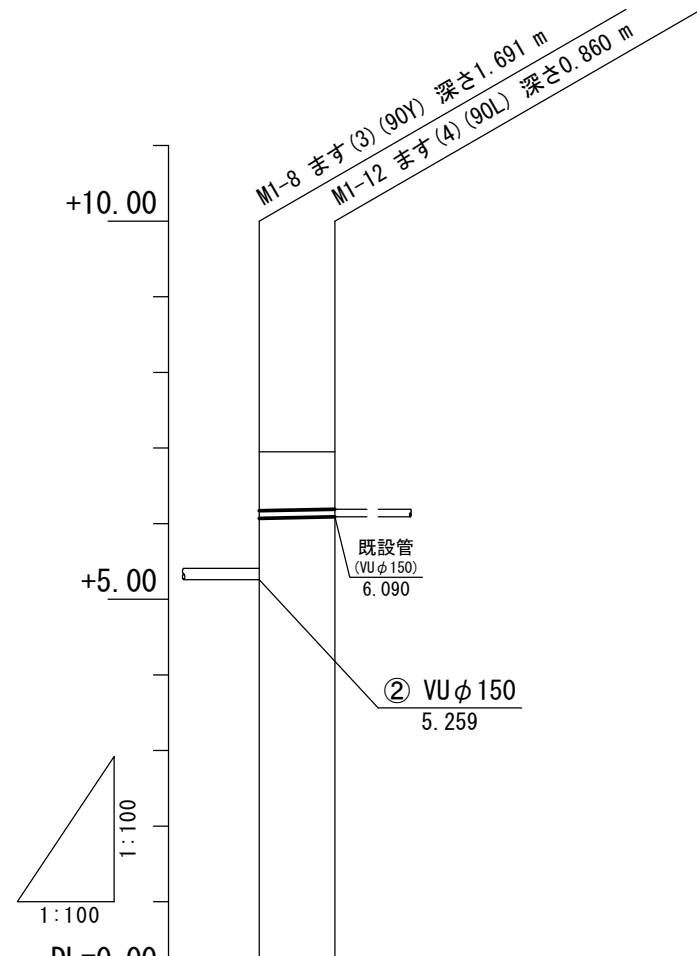


路線番号	①											②												
管 径	VU φ150																							
勾 配	10.0‰											12.0‰												
ます間距離	9.50	15.00	15.00	18.00	10.00	18.00	4.20	11.40	2.80	11.30	11.00	9.50	15.00	15.00	18.00	10.00	18.00	4.20	11.40	2.80	11.30	11.00		
土 被 り	1.87	2.14	2.19	2.14	2.06	2.03	1.91	1.86	1.53	1.50	1.34	1.87	2.14	2.19	2.14	2.06	2.03	1.91	1.86	1.53	1.50	1.34		
掘 削 深	2.14	2.40	2.45	2.40	2.32	2.29	2.18	2.13	1.80	1.77	1.61	2.14	2.40	2.45	2.40	2.32	2.29	2.18	2.13	1.80	1.77	1.61		
管 底 高	4.140 4.160	4.255	4.405	4.555	4.735	4.855	5.071	5.121	5.259	5.293	5.428	4.140 4.160	4.255	4.405	4.555	4.735	4.855	5.071	5.121	5.259	5.293	5.428		
地 盤 高	6.19	6.55	6.75	6.85	6.95	7.04	7.14	7.14	6.95	6.95	6.93	6.19	6.55	6.75	6.85	6.95	7.04	7.14	7.14	6.95	6.95	6.93		
追加距離	0.00	9.50	24.50	39.50	57.50	67.50	85.50	89.70	101.10	103.90	115.20	0.00	9.50	24.50	39.50	57.50	67.50	85.50	89.70	101.10	103.90	115.20		
単 距 離	0.00	9.50	15.00	15.00	18.00	10.00	18.00	4.20	11.40	2.80	11.30	0.00	9.50	15.00	15.00	18.00	10.00	18.00	4.20	11.40	2.80	11.30		
測 点	MA	M1-1	M1-2	M1-3	M1-4	M1-5	M1-6	M1-7	M1-8	M1-9	M1-10	M1-11	MA	M1-1	M1-2	M1-3	M1-4	M1-5	M1-6	M1-7	M1-8	M1-9	M1-10	M1-11

路線番号表			
①	②		

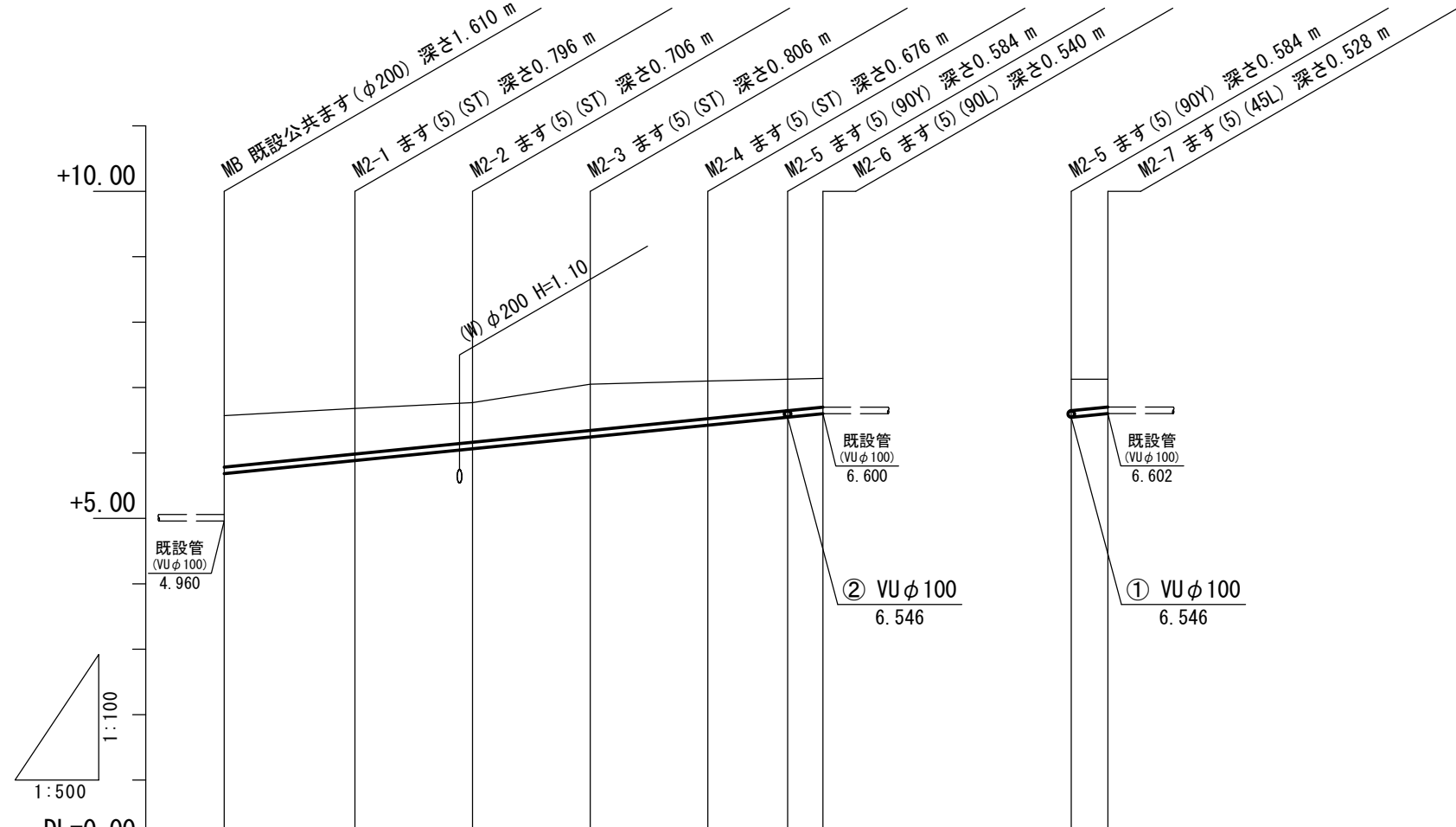
※この図面はA3サイズを原寸とする。

工 事 名	平成30年度下建教総生学第1号 津市立桃園小学校及び桃園放課後児童クラブ 公共下水道管接続工事		
施工箇所名	津市新家町地内		
図面の種類	縦断面図(1)		
縮 尺	図 示	図面番号	2/7
事業所名	津市下水道局 下水道建設課		



路線番号	③
管径	VUφ100
勾配	20.0‰
ます間距離	1.00
土被り	0.77 0.75
掘削深	0.99 0.97
管底高	5.259 6.070 6.090 6.090
地盤高	6.95 6.95
追加距離	0.00 1.00
単距離	0.00 1.00
測点	M1-8 M1-12

路線番号表			
③			



路線番号	①							②	
管径	VUφ100							VUφ100	
勾配	20.0‰							20.0‰	
ます間距離	10.00	9.00	9.00	9.00	6.10	2.70	2.80		
土被り	0.78	0.69	0.60	0.70	0.57	0.48	0.43	0.48	0.42
掘削深	0.99	0.90	0.81	0.91	0.78	0.69	0.65	0.69	0.64
管底高	4.960 5.684	5.884	6.064	6.244	6.424	6.546 6.600 6.600	6.546 6.602		
地盤高	6.57	6.68	6.77	7.05	7.10	7.13 7.14	7.13 7.13		
追加距離	0.00	10.00	19.00	28.00	37.00	43.10 45.80	0.00 2.80		
単距離	0.00	10.00	9.00	9.00	9.00	6.10 2.70	0.00 2.80		
測点	MB	M2-1	M2-2	M2-3	M2-4	M2-5 M2-6	M2-5 M2-7		

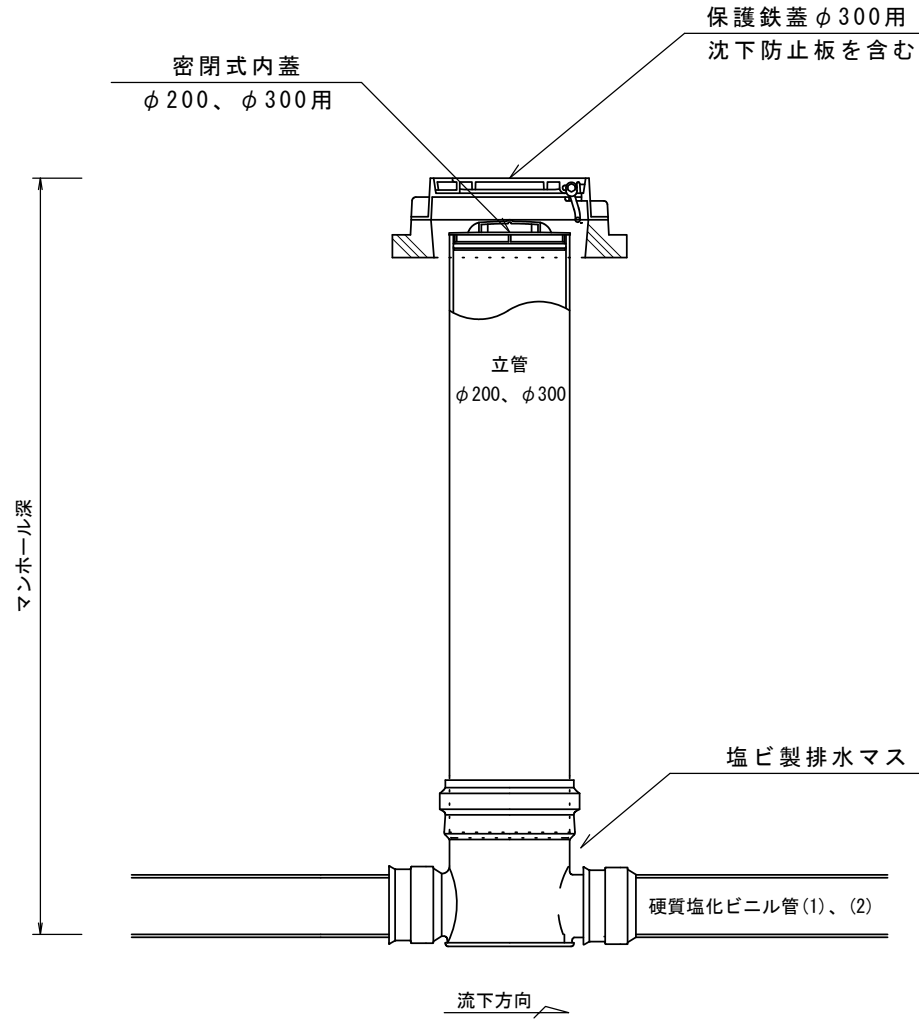
路線番号表			
①	②		

※この図面はA3サイズを原寸とする。

工事名	平成30年度下建教総生学第1号 津市立桃園小学校及び桃園放課後児童クラブ 公共下水道管接続工事		
施工箇所名	津市新家町地内		
図面の種類	縦断面図(2)		
縮尺	図示	図面番号	3/7
事業所名	津市下水道局 下水道建設課		

ます

S=1:20

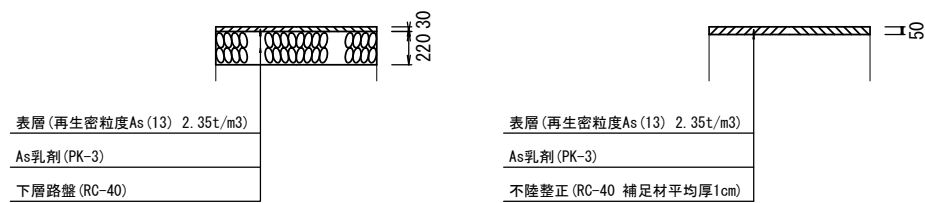


舗装構造図

S=1:50

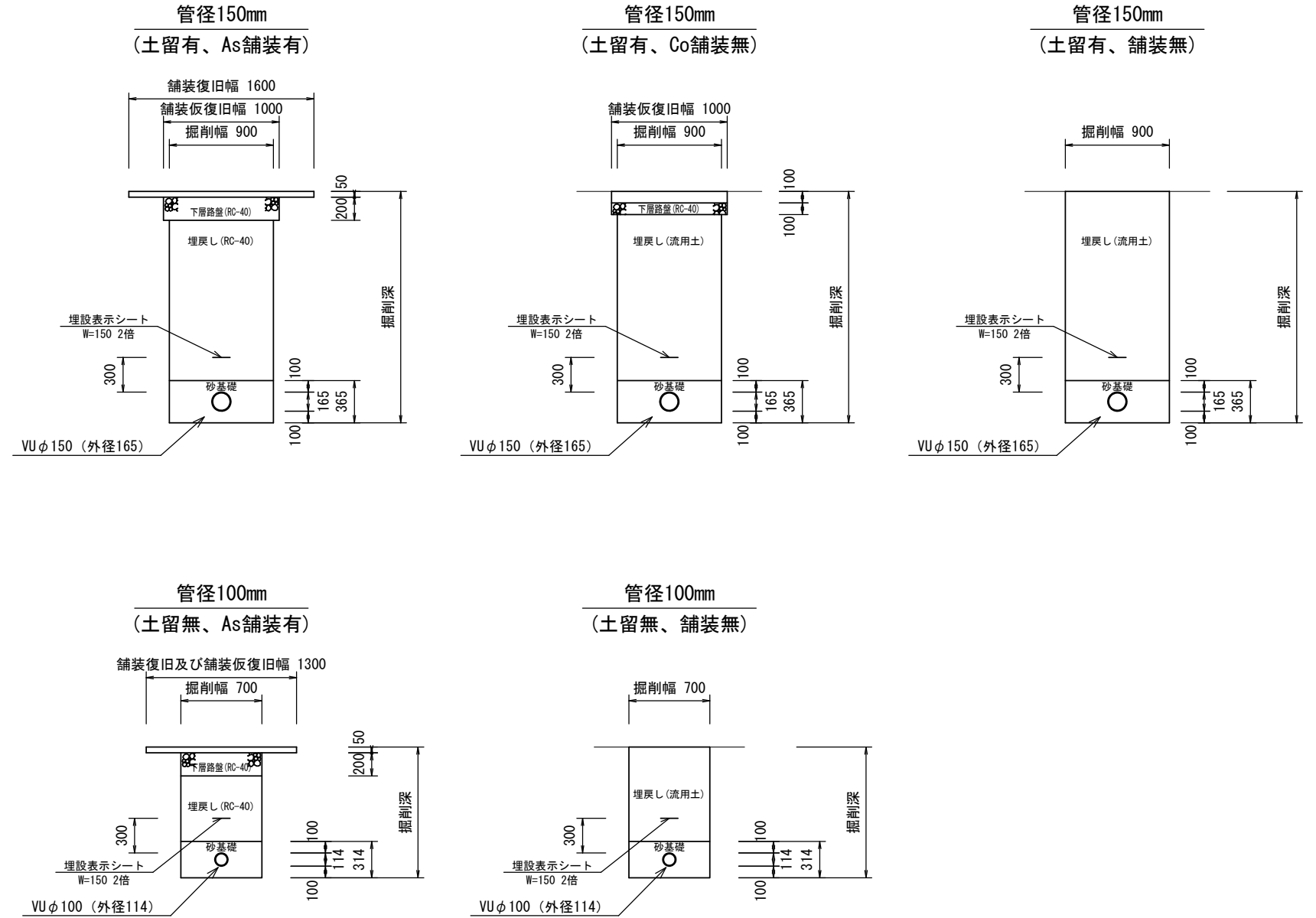
(仮復旧)

(本復旧)



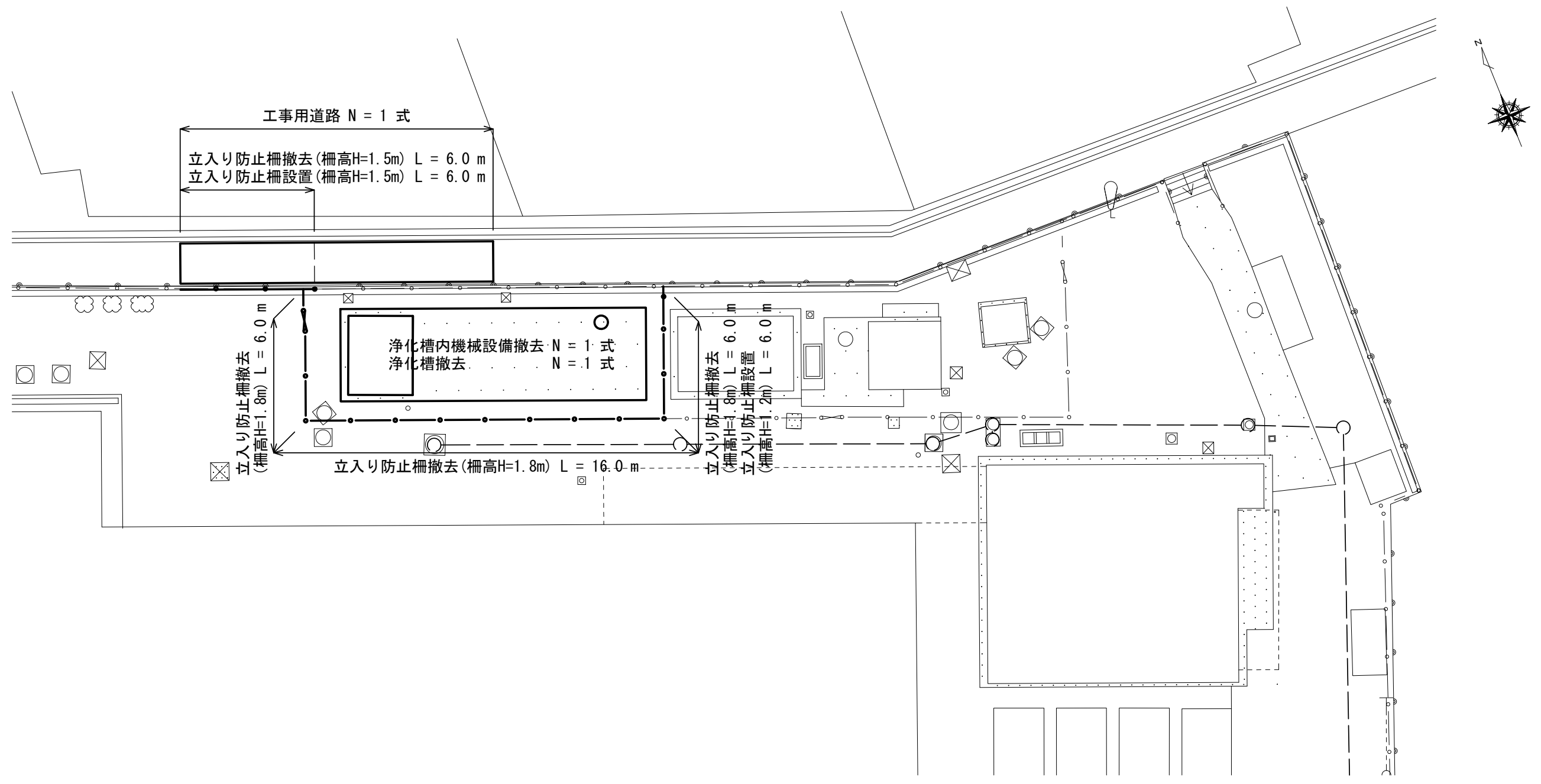
土工定規図

S=1:50



※この図面はA3サイズを原寸とする。

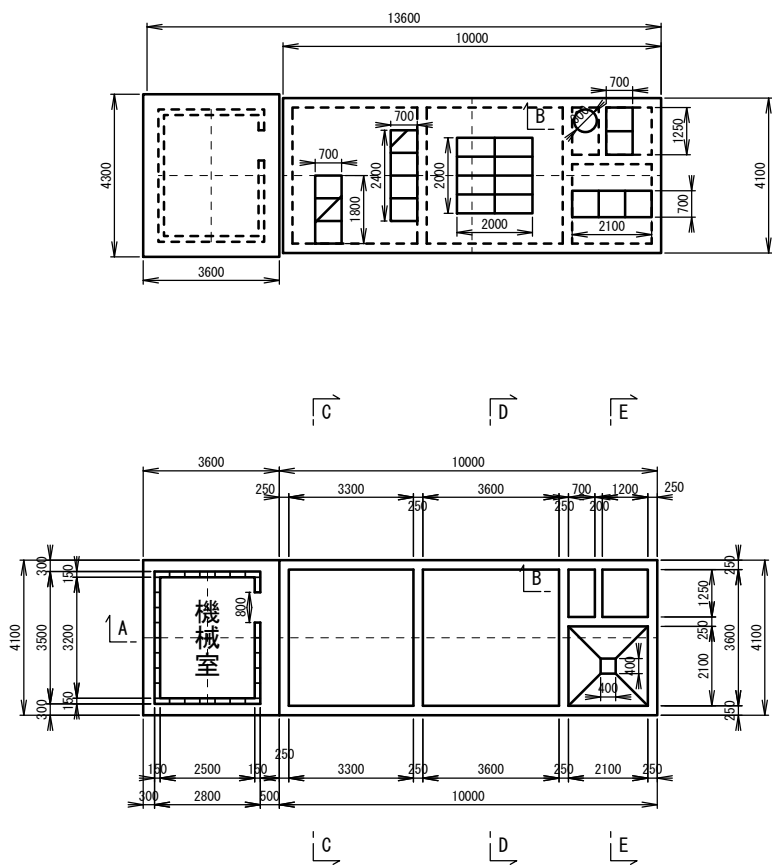
工事名	平成30年度下建教総生学第1号 津市立桃園小学校及び桃園放課後児童クラブ 公共下水道管接続工事		
施工箇所名	津市新家町地内		
図面の種類	構造図		
縮尺	図示	図面番号	4/7
事業所名	津市下水道局 下水道建設課		



※この図面はA3サイズを原寸とする。

工 事 名	平成30年度下建教総生学第1号 津市立桃園小学校及び桃園放課後児童クラブ 公共下水道管接続工事		
施工箇所名	津市新家町地内		
図面の種類	付帯工平面図		
縮 尺	1:200	図面番号	5/7
事業所名	津市下水道局 下水道建設課		

平面図



コンクリート削孔(削孔径150mm)

(浄化槽底部 1箇所/2m²)

$$N = (2.60 \times 2.90 + 2.90 \times 2.90 + 0.40 \times 0.40 + 2.10 \times 1.25) \div 2.0 = 9.37 \approx 9 \text{ 箇所}$$

構造物とりこわし工(無筋構造物)

(機械室側壁・底版基礎Co)

$$V = (3.50 \times 2.80 - 3.20 \times 2.50 - 0.15 \times 0.80) \times 2.40 + 3.60 \times 4.10 \times 0.05 = 4.77 \text{ m}^3$$

構造物とりこわし工(鉄筋構造物)

(機械室頂版・底版)

$$V1 = 3.60 \times 4.30 \times 0.15 + 3.60 \times 4.10 \times 0.25 = 6.01 \text{ m}^3$$

(浄化槽頂版)

$$V2 = (10.00 \times 4.10 - 0.70 \times 1.80 - 0.70 \times 2.40 - 2.00 \times 2.00 - 2.10 \times 0.70 - 0.70 \times 1.25 - 3.14/4 \times 0.60 \times 0.60) \times 0.20 = 6.29 \text{ m}^3$$

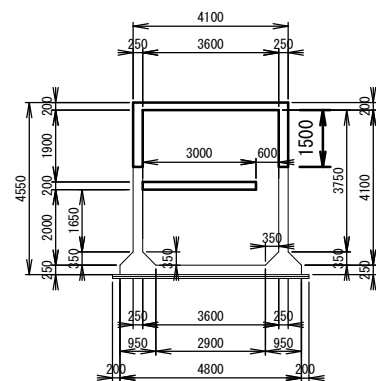
(浄化槽側壁)

$$V3 = (10.00 \times 4.10 - 3.30 \times 3.60 - 3.60 \times 3.60 - 2.10 \times 2.10 - 0.70 \times 1.25 - 1.20 \times 1.25) \times 1.50 = 14.06 \text{ m}^3$$

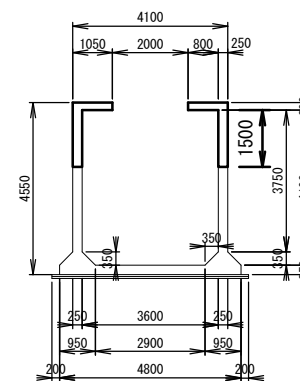
(浄化槽中間スラブ)

$$V4 = (0.60 + 0.70 + 0.50) \times 0.20 \times 3.00 + (1.40 + 0.70) \times 0.20 \times 1.25 = 1.61 \text{ m}^3$$

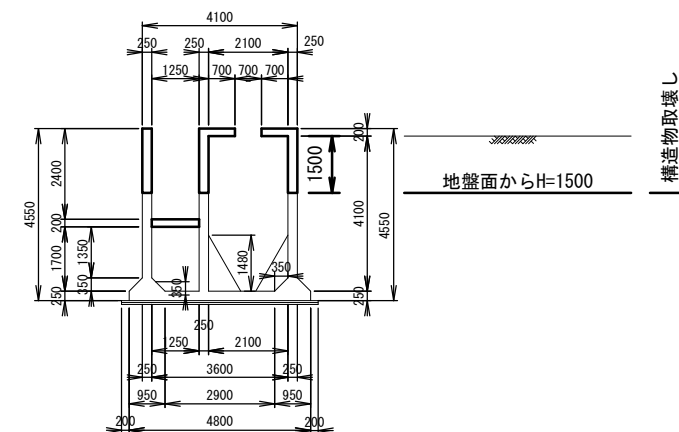
C-C 断面図



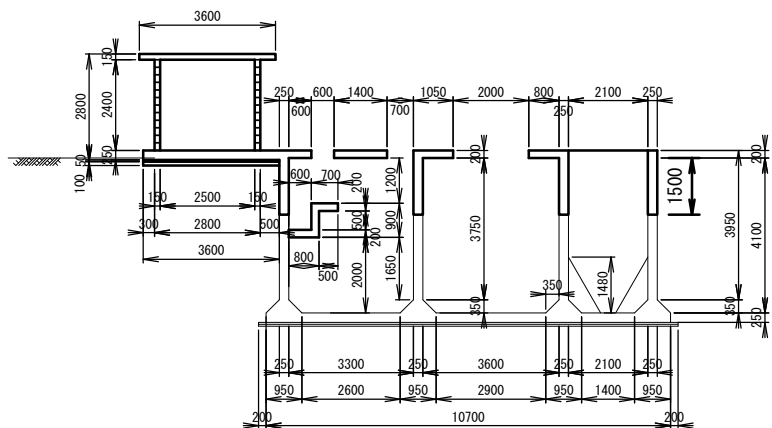
D-D 断面図



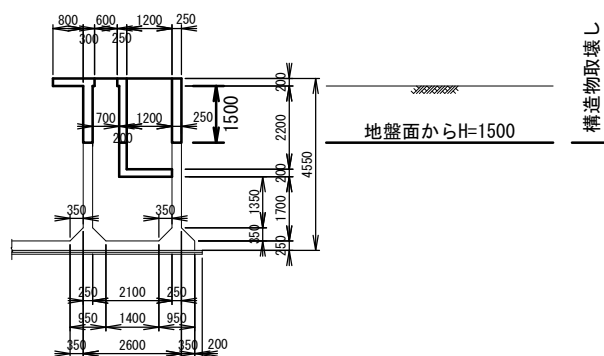
E-E 断面図



A-A 断面図



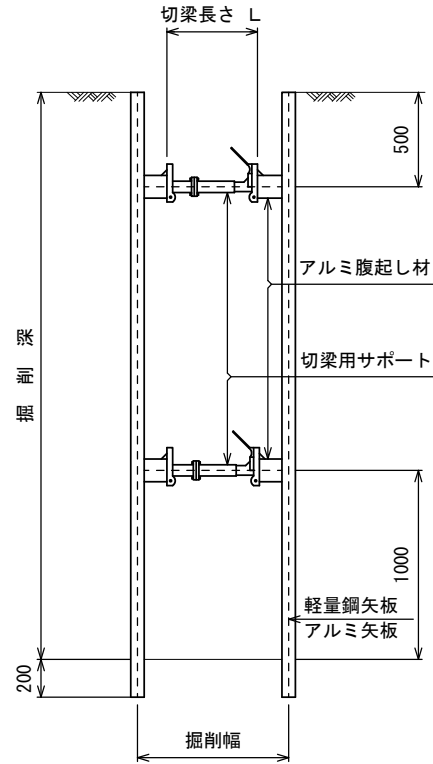
B-B 断面図



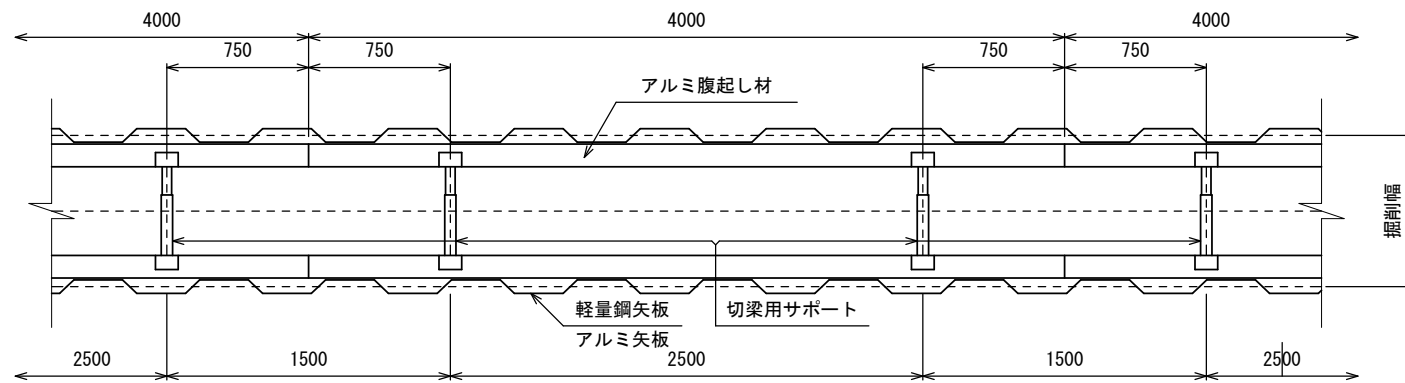
※この図面はA3サイズを原寸とする。

工事名	平成30年度下建教総生学第1号 津市立桃園小学校及び桃園放課後児童クラブ 公共下水道管接続工事		
施工箇所名	津市新家町地内		
図面の種類	浄化槽撤去図		
縮尺	1:200	図面番号	6/7
事業所名	津市下水道局 下水道建設課		

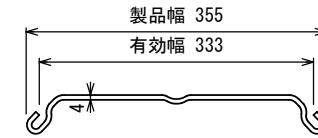
断面図
S=1:40



平面図
S=1:40



軽量鋼矢板
S=1:10



支保工段数表

掘削深 (m)	矢板長 (m)	支保工段数 (段)
1.5 < H ≤ 1.8	2.0	1
1.8 < H ≤ 2.0	2.5	1
2.0 < H ≤ 2.3	2.5	2
2.3 < H ≤ 2.8	3.0	2
2.8 < H ≤ 3.3	3.5	2
3.3 < H ≤ 3.5	4.0	2
3.5 < H ≤ 3.8	4.0	3

※マンホール部掘削時には、掘削深に応じた軽量鋼矢板を使用すること。

(参 考)

※この図面はA3サイズを原寸とする。

工事名	平成30年度下建教総生学第1号 津市立桃園小学校及び桃園放課後児童クラブ 公共下水道管接続工事		
施工箇所名	津市新家町地内		
図面の種類	軽量鋼矢板土留標準図		
縮 尺	図 示	図面番号	7/7
事業所名	津市下水道局 下水道建設課		