

平面図

S=1:500



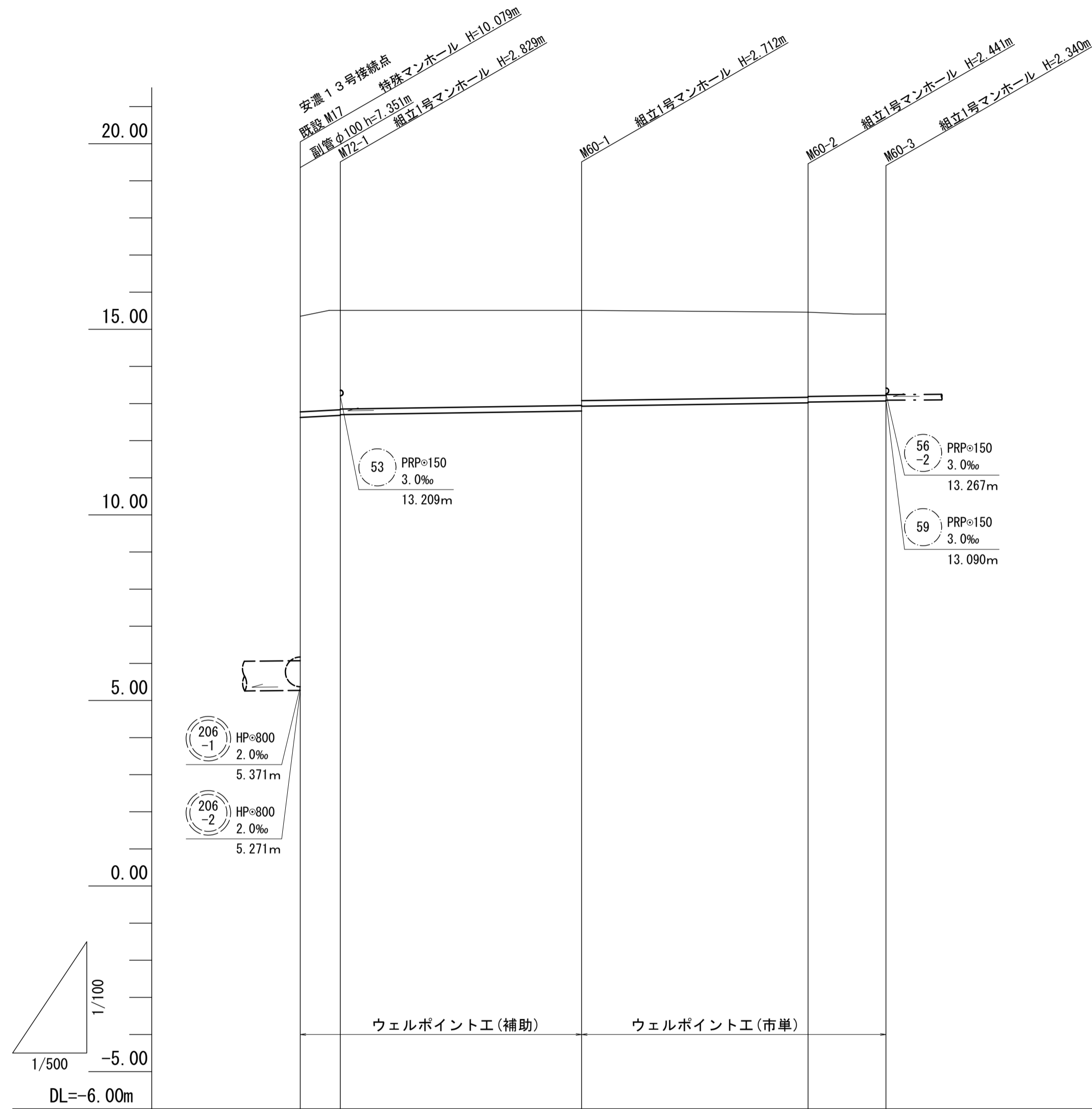
凡 例		
記号	名 称	形状寸法
●	1号マンホール	円形内径 900
⊗	塩ビ製公共樹	塩ビ製ふた
—	今回計画管	
---	将来計画管	

※この図面はA1サイズを原寸とする。

工 事 名	平成30年度 下建公補第22号 管根南処理分区公共下水道工事		
施工箇所名	津市 安濃町管根 地内		
図 面 名	平面図		
縮 尺	1/500	図面番号	1/9
事業所名	津市下水道局下水道建設課		

縦断面図

H=1:500
V=1:100



管 番 号	72		60		
管 径	PRPφ150				
勾 配	11.0‰		3.0‰		
人孔間距離	5.40	32.50	30.50	10.50	
土 被 り	2.58 2.68 2.66	2.56 2.43	2.29 2.27	2.19	
掘 削 深	2.83 2.93 2.91	2.82 2.69	2.54 2.52	2.44	
管 底 高	12.622 12.681 12.701	12.798 12.928	13.019 13.039	13.070	
地 盤 高	15.35 15.51	15.51	15.46	15.41	
追 加 距 離	0.00 5.40	37.90	68.40	78.90	
区 間 距 離	0.00 5.40	32.50	30.50	10.50	
測 点	既設M7 M72-1	M60-1	M60-2	M60-3	

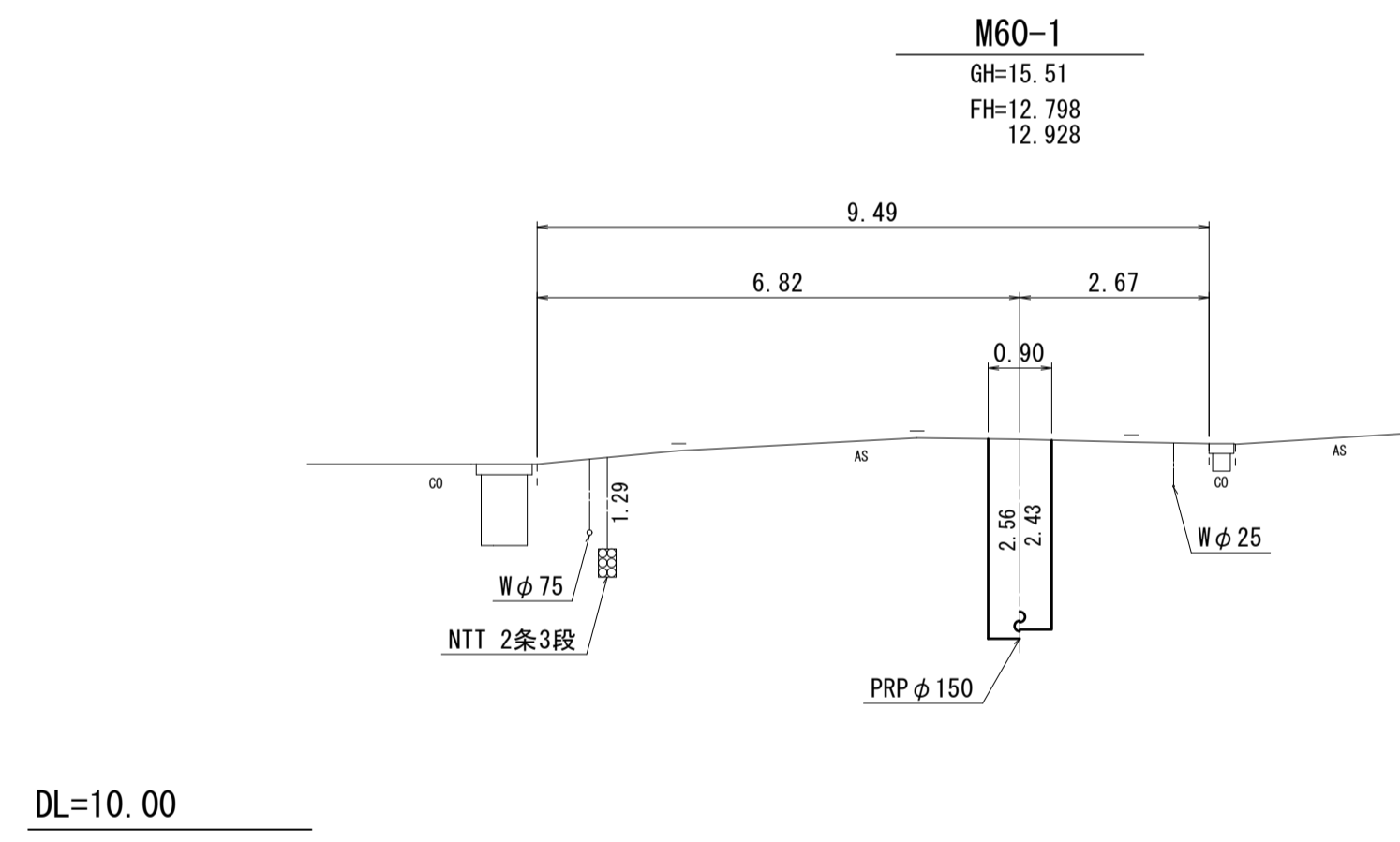
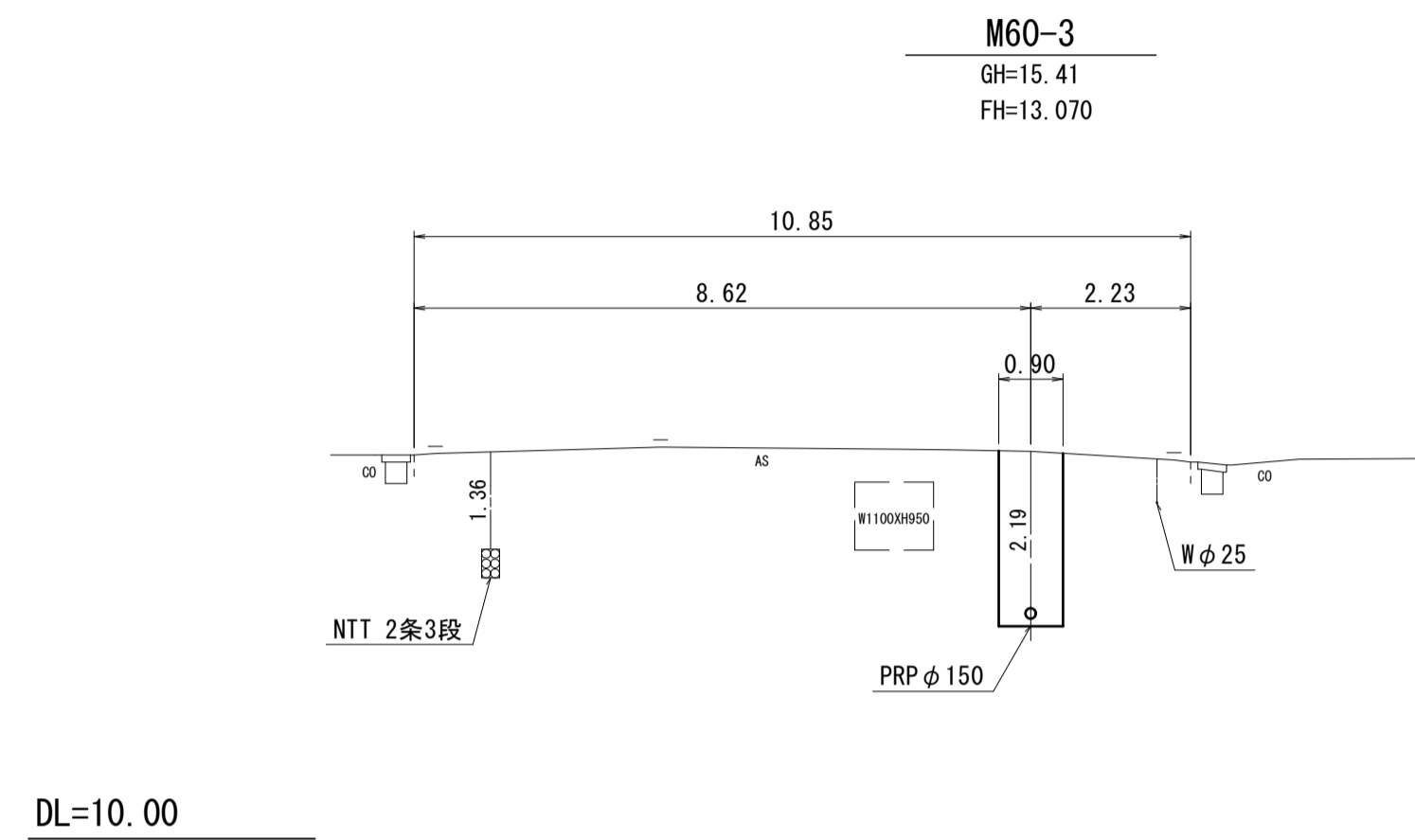
60	72		

※この図面はA1サイズを原寸とする。

工 事 名	平成30年度 下建公補第22号 曾根南処理分区公共下水道工事		
施工箇所名	津市 安濃町曾根 地内		
図 面 名	縦断面図		
縮 尺	H=1:500 V=1:100	図面番号	2/9
事業所名	津市下水道局下水道建設課		

横断面図

S=1:100



60	72		

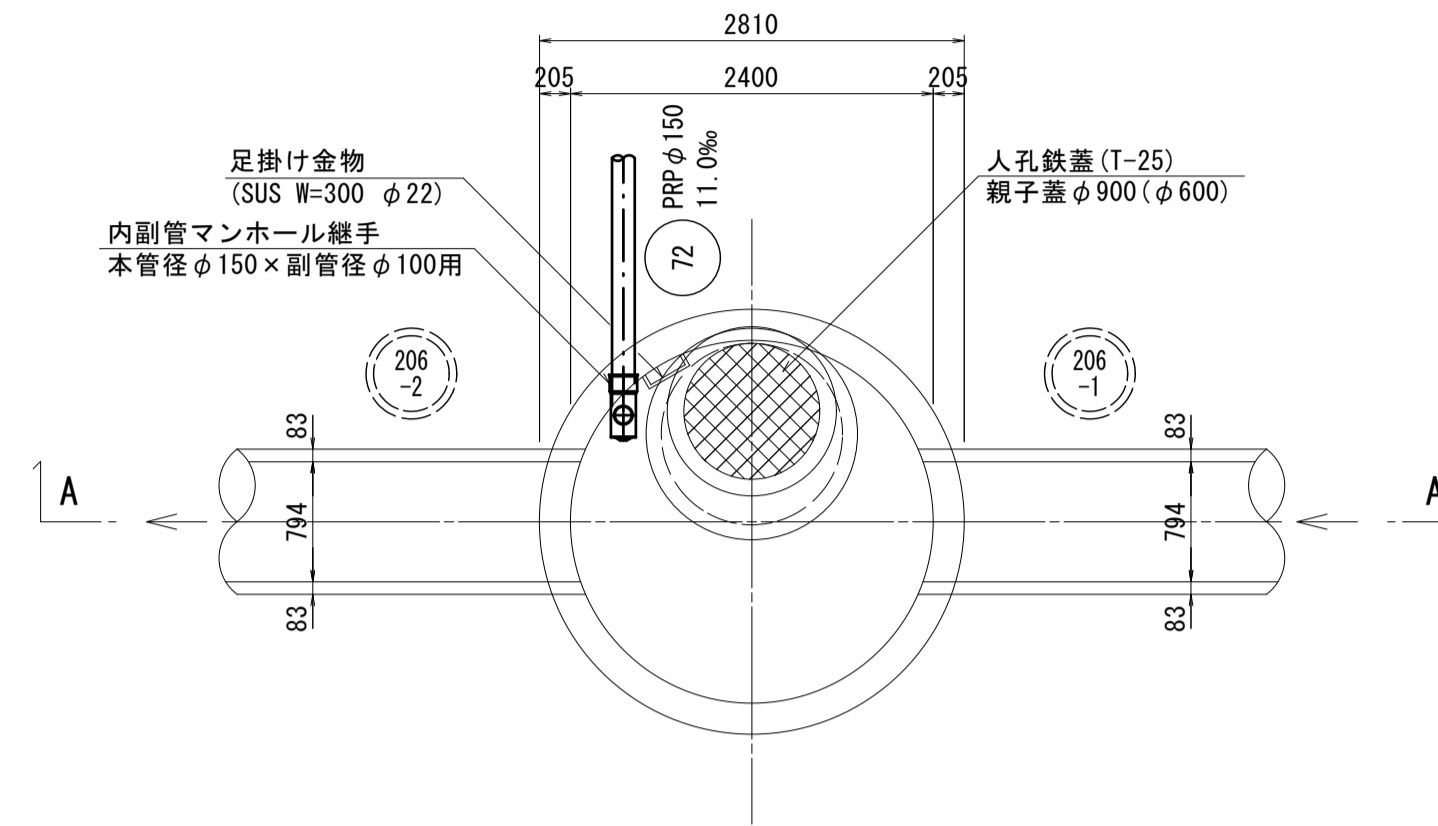
※この図面はA1サイズを原寸とする。

工 事 名	平成30年度 下建公補第22号 曾根南処理分区公共下水道工事		
施工箇所名	津市 安濃町曾根 地内		
図 面 名	横断面図		
縮 尺	1/100	図面番号	3/9
事業所名	津市下水道局下水道建設課		

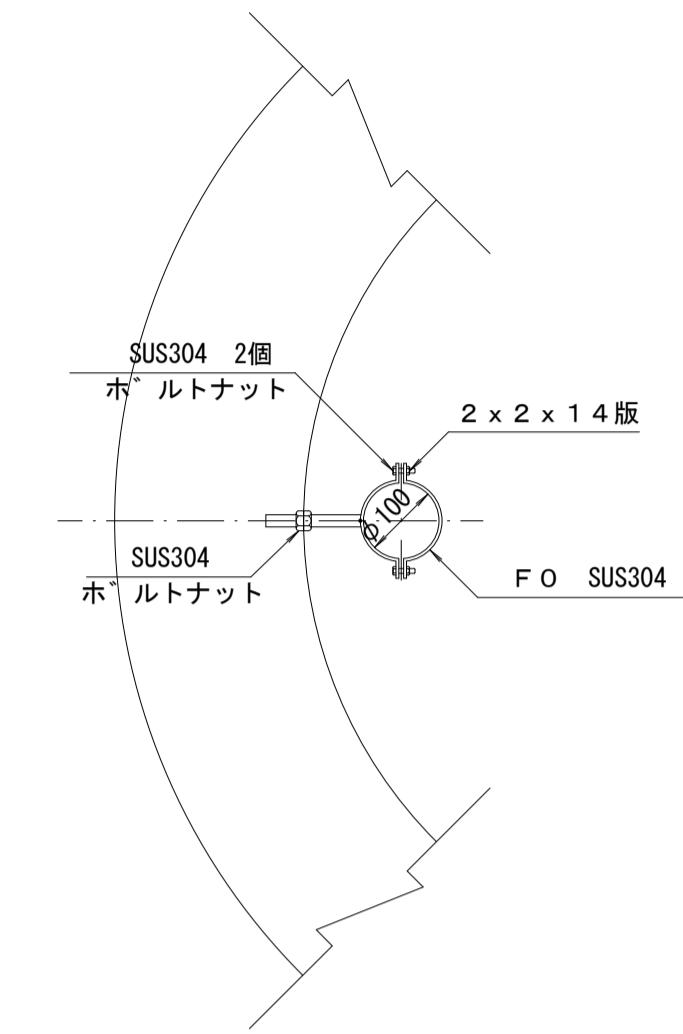
副管工詳細図

(既設M17特殊マンホール) S=1:50

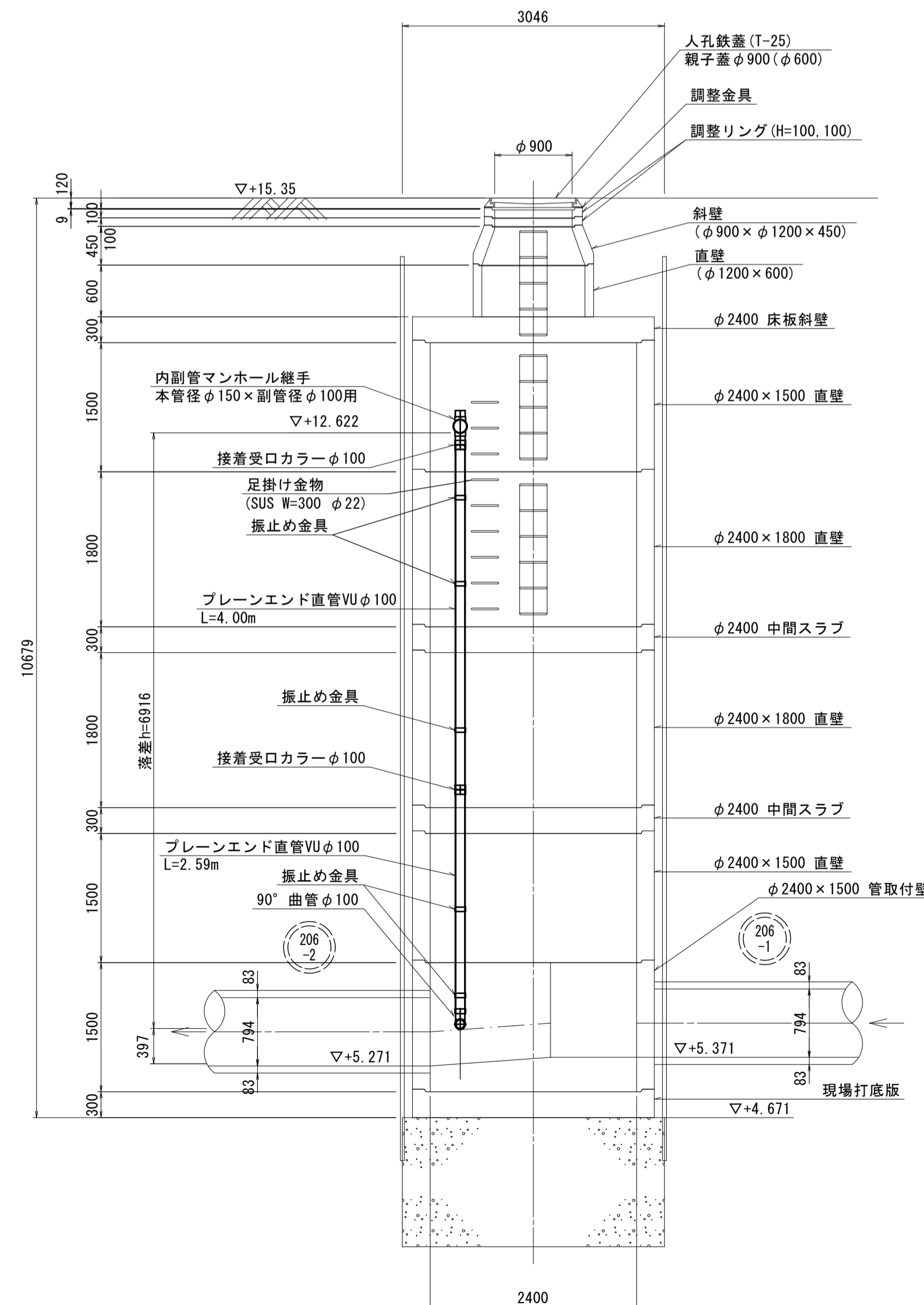
平面図



振止め金具 S=1:10



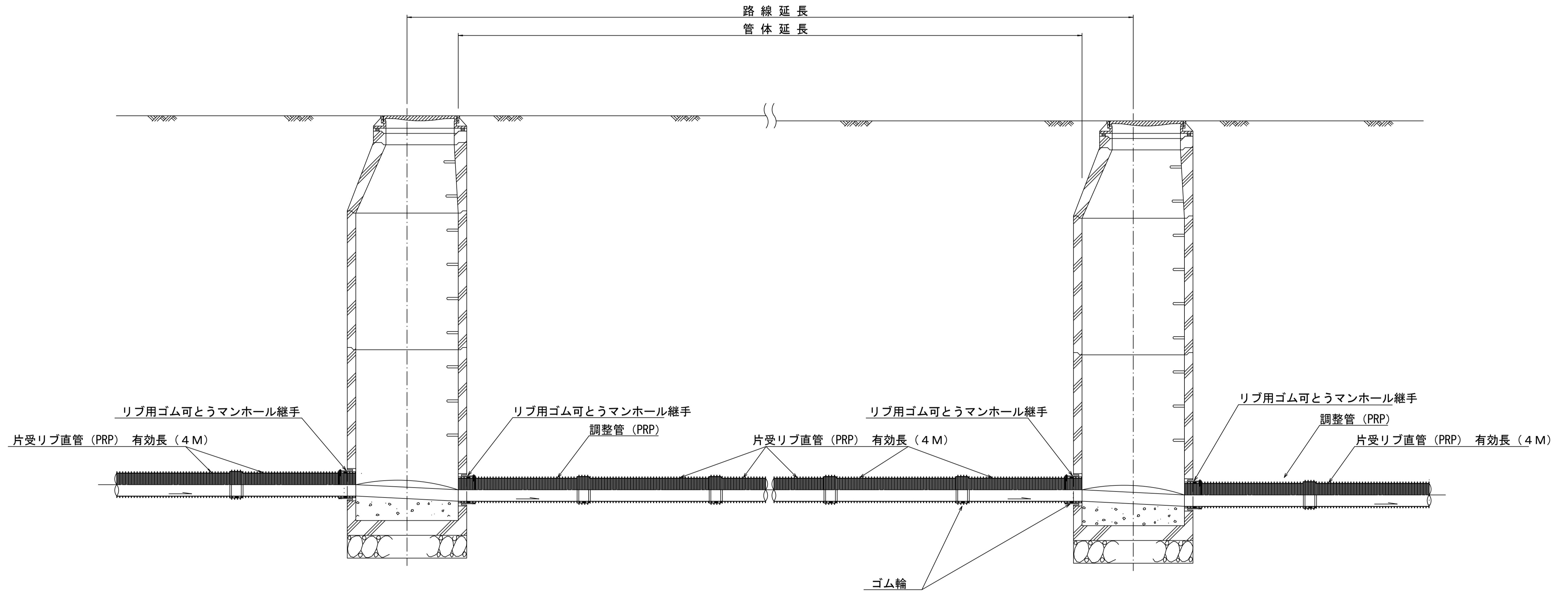
A-A断面図



※この図面はA1サイズを原寸とする。

工事名	平成30年度 下建公補第22号 曾根南処理分区公共下水道工事		
施工箇所名	津市 安濃町曾根 地内		
図面名	副管工詳細図 (既設M17特殊マンホール)		
縮尺	図示	図面番号	4/9
事業所名	津市下水道局下水道建設課		

本管布設詳細図 S=1/20



注) 調整管が1.0m未満の場合は、1.0mで切断をし片受直管で長さを調整する。

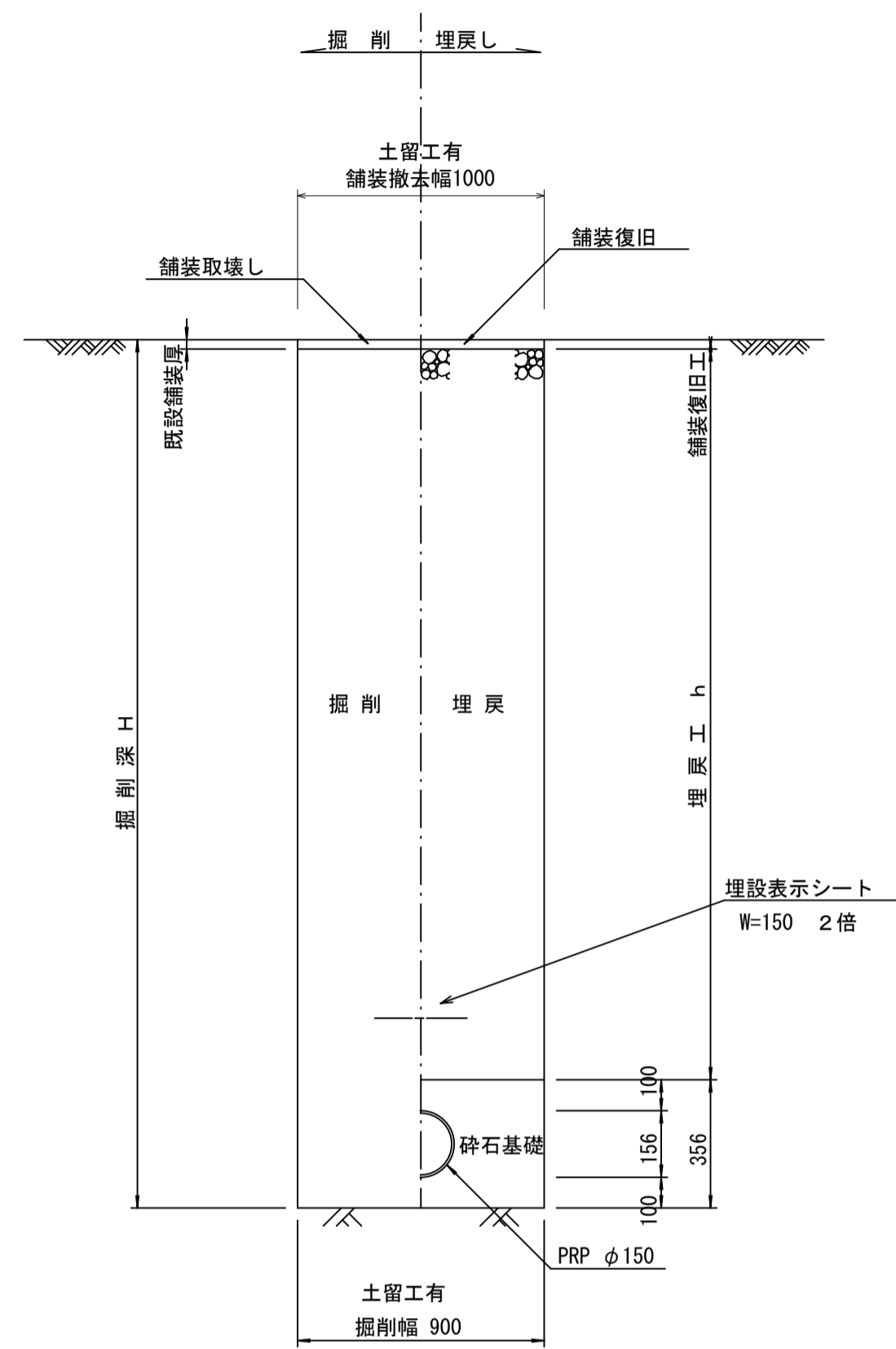
参 考

※この図面はA1サイズを原寸とする。

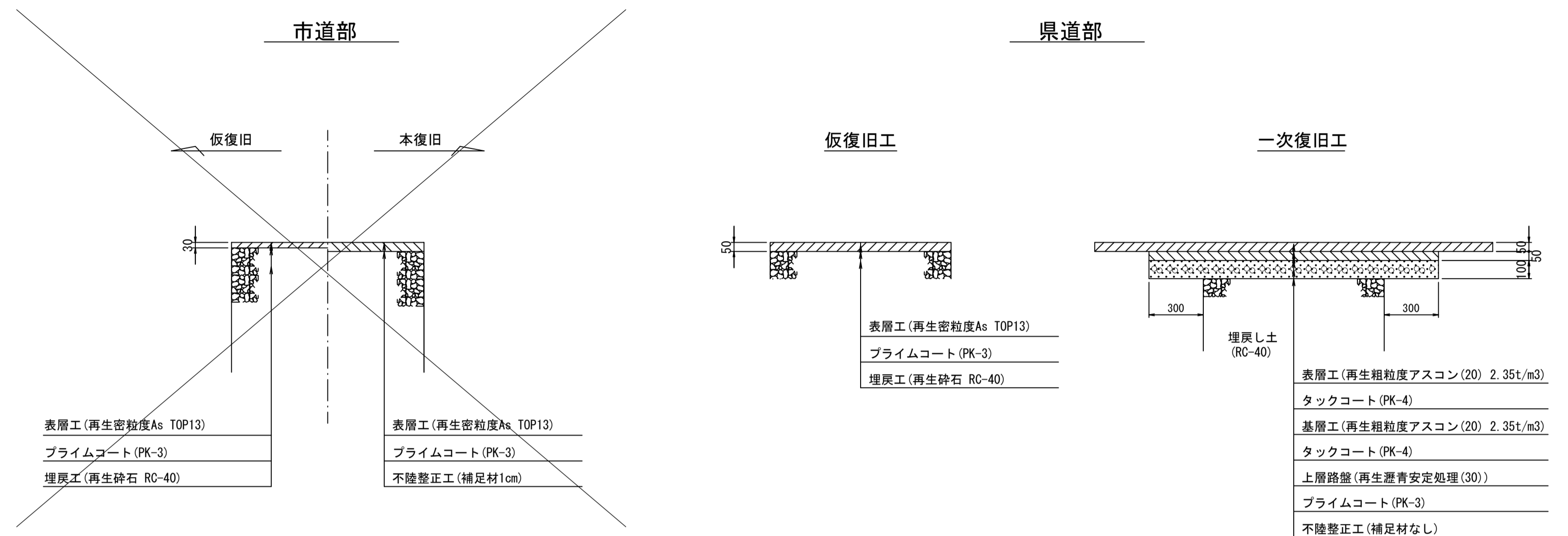
工 事 名	平成30年度 下建公補第22号 曾根南処理分区公共下水道工事		
施工箇所名	津市 安濃町曾根 地内		
図 面 名	本管布設詳細図		
縮 尺	1/20	図面番号	5/9
事業所名	津市下水道局下水道建設課		

土工定規図 S=1/20

(リブ本管) 参考



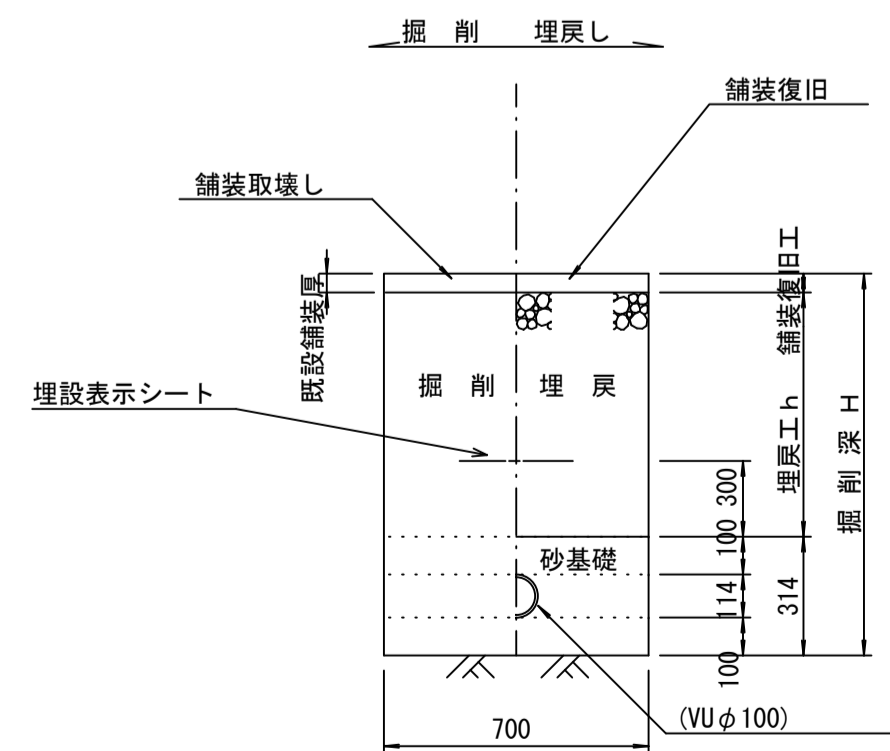
舗装復旧工 S=1/20



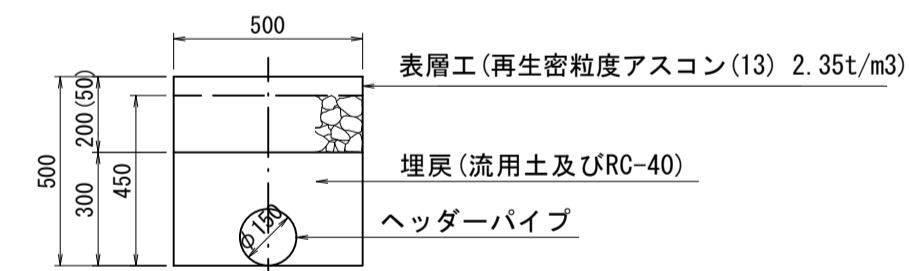
ウェルポイント土工 S=1/20

取付管土工定規図 S=1/20

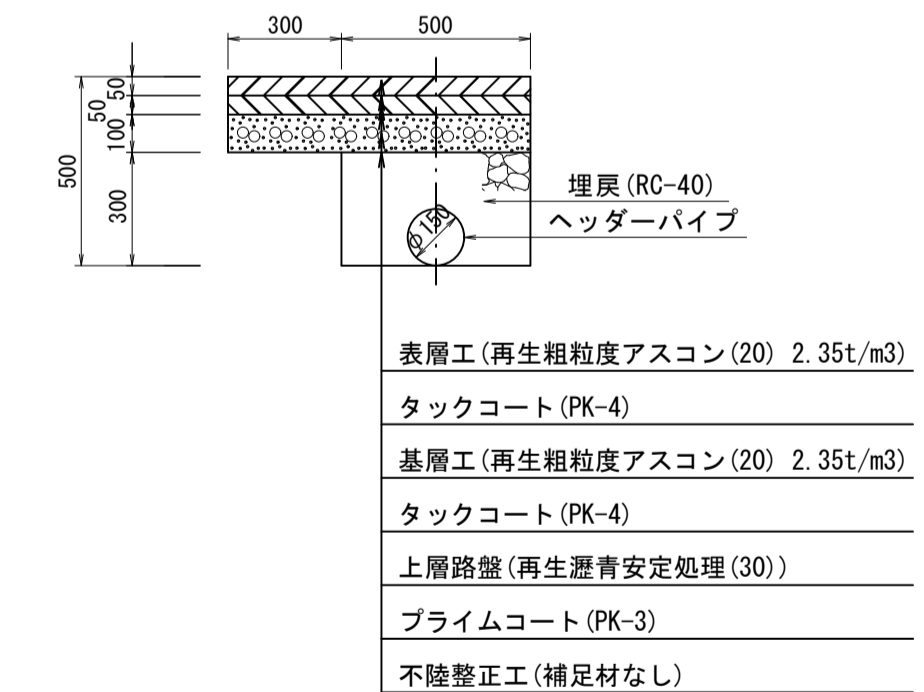
参考



(埋設時)



(撤去時)



ウェルポイント埋設工数量表 10.0m当り

名称	規格	単位	数量
舗装版切断工		m	10.00
舗装版取壊し工	t=20cm	m ²	5.00
As搬運撤・処分		m ³	1.00
機械床掘		m ³	1.50
機械埋戻	流用土	m ³	1.35
機械埋戻	RC-40	m ³	0.72
仮復旧工	t=5cm	m ²	5.00

ウェルポイント撤去工数量表 10.0m当り

名称	規格	単位	数量
舗装版切断工	t=20cm	m	10.00
舗装版取壊し工	t=5cm	m ²	5.00
舗装版取壊し工	t=20cm	m ²	3.00
As搬運撤(1)		m ³	0.25
As搬運撤(2)		m ³	0.60
As処分		m ³	0.85
機械床掘		m ³	2.07
残土処分		m ³	2.07
機械埋戻	RC-40	m ³	1.50
不陸整正	無し	m ²	3.00
上層路盤	t=10cm	m ²	8.00
基層	t=5cm	m ²	8.00
表層	t=5cm	m ²	8.00

参考

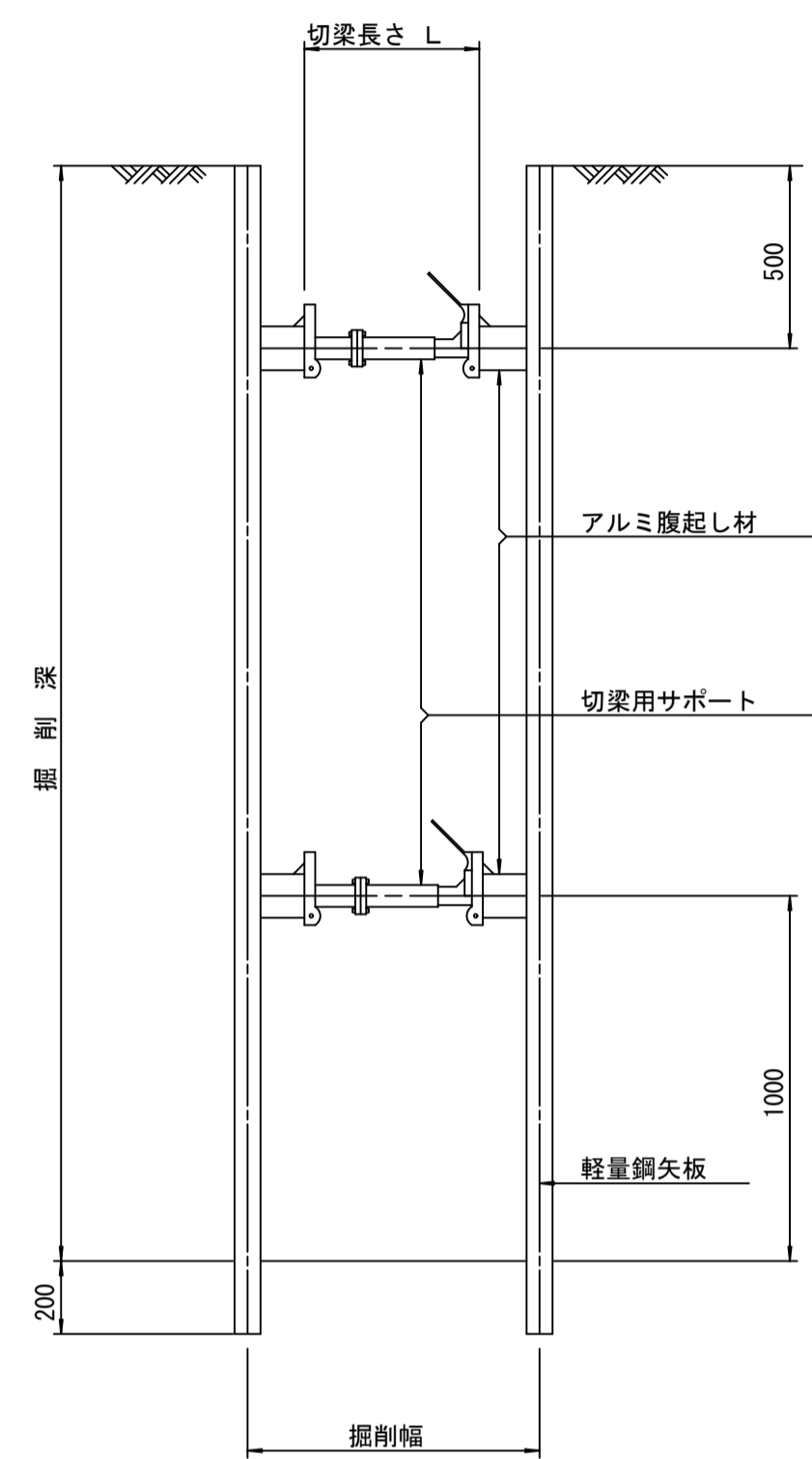
※この図面はA1サイズを原寸とする。

工事名	平成30年度 下建公補第22号 曾根南処理分区公共下水道工事		
施工箇所名	津市 安濃町曾根 地内		
図面名	土工定規図(リブ管), ウェルポイント土工 取付管土工定規図, 舗装復旧工		
縮尺	1/20	図面番号	6/9
事業所名	津市下水道局下水道建設課		

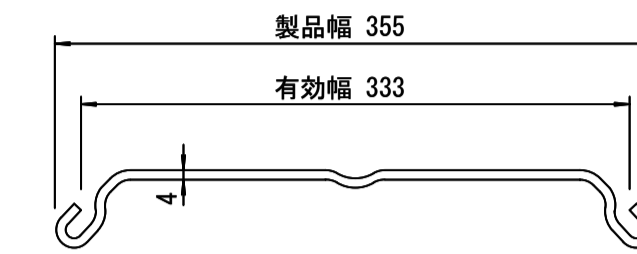
土留工標準図 (参考)

(軽量金属支保材使用の場合)

断面図
S=1:20



軽量鋼矢板 標準図
S=1:5

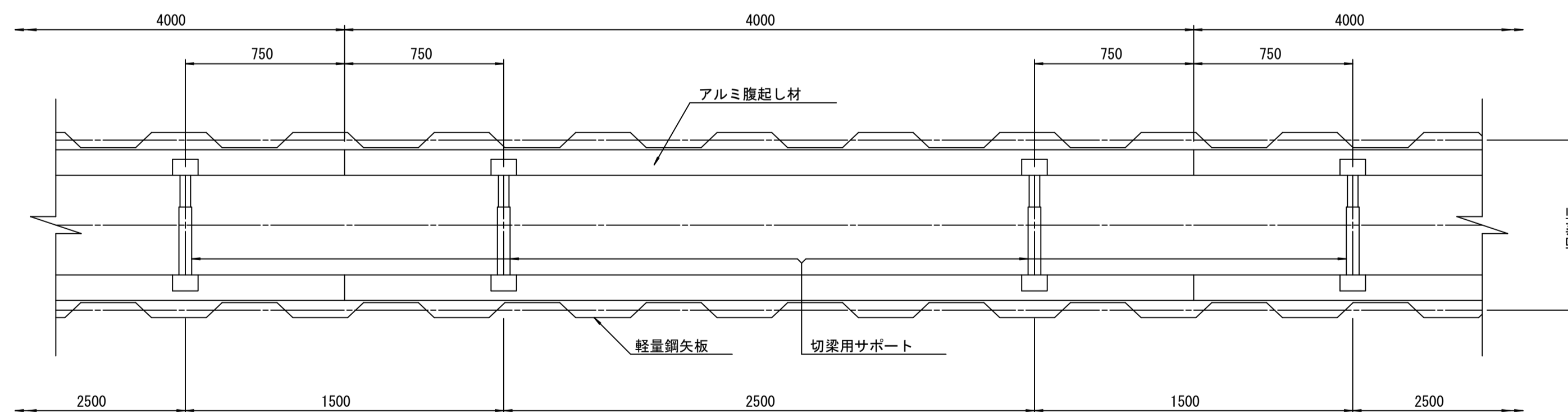


支保工段数表

掘削深 (m)	矢板長 (m)	支保工段数 (段)
$1.5 < H \leq 1.8$	2.0	1
$1.8 < H \leq 2.0$	2.5	1
$2.0 < H \leq 2.3$	2.5	2
$2.3 < H \leq 2.8$	3.0	2
$2.8 < H \leq 3.3$	3.5	2
$3.3 < H \leq 3.5$	4.0	2
$3.5 < H \leq 3.8$	4.0	3

※ マンホール部掘削時には、掘削深に応じた軽量鋼矢板を使用すること。

平面図
S=1:20



参考

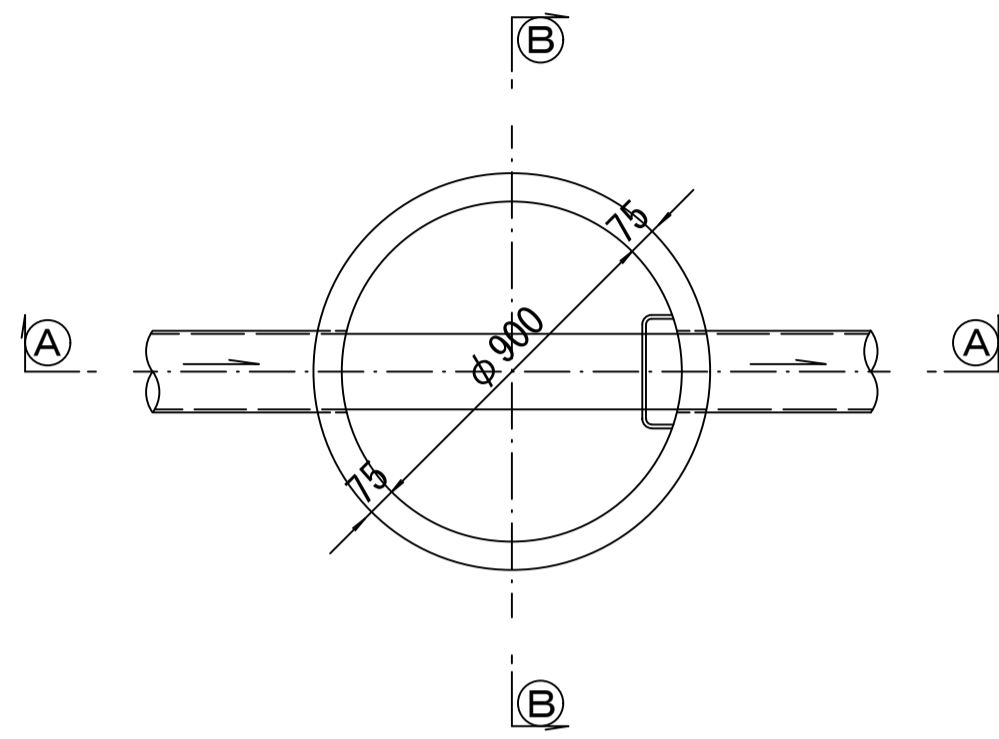
※この図面はA1サイズを原寸とする。

工事名	平成30年度 下建公補第22号 曾根南処理分区公共下水道工事		
施工箇所名	津市 安濃町曾根 地内		
図面名	土留工標準図 (軽量金属支保材使用の場合)		
縮尺	図示	図面番号	7/9
事業所名	津市下水道局下水道建設課		

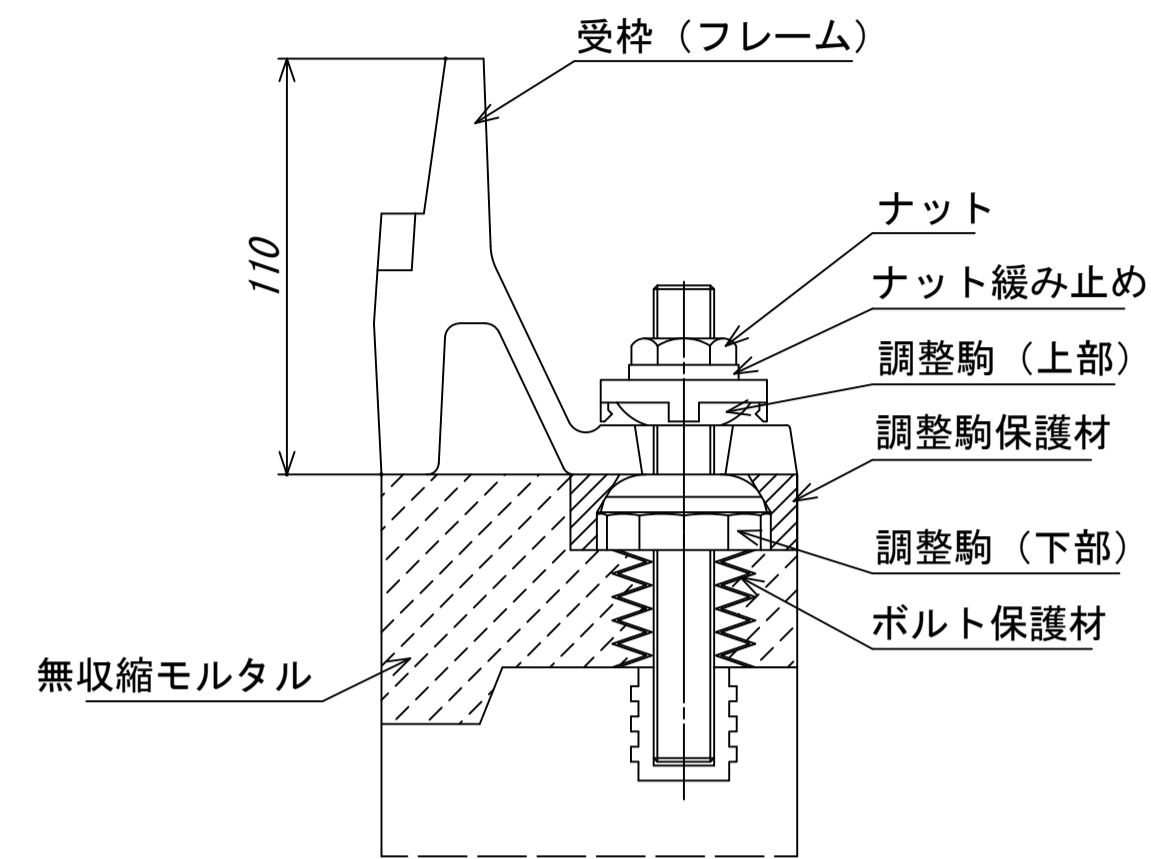
組立1号マンホール構造図

S=1/20

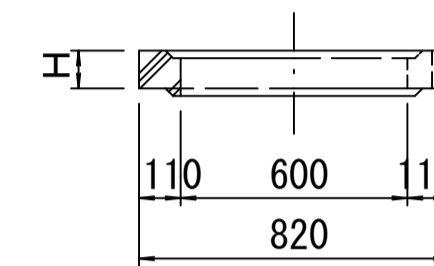
平面図



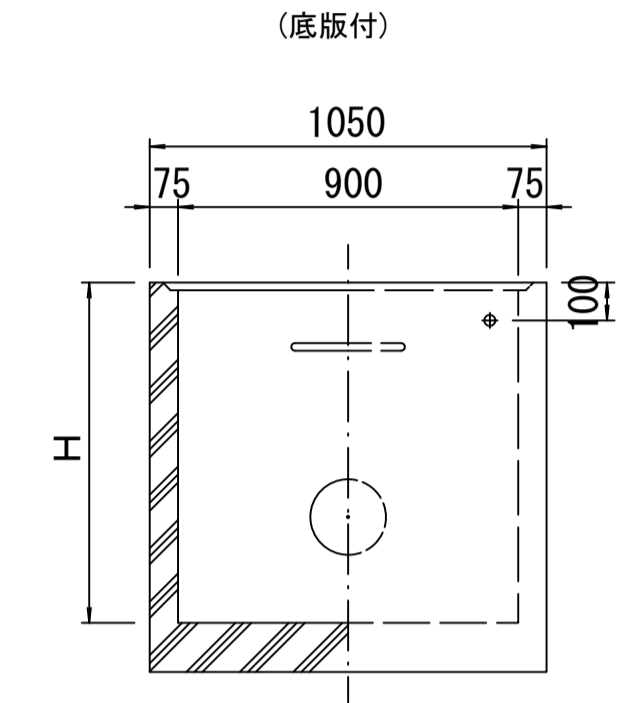
緊結部詳細図



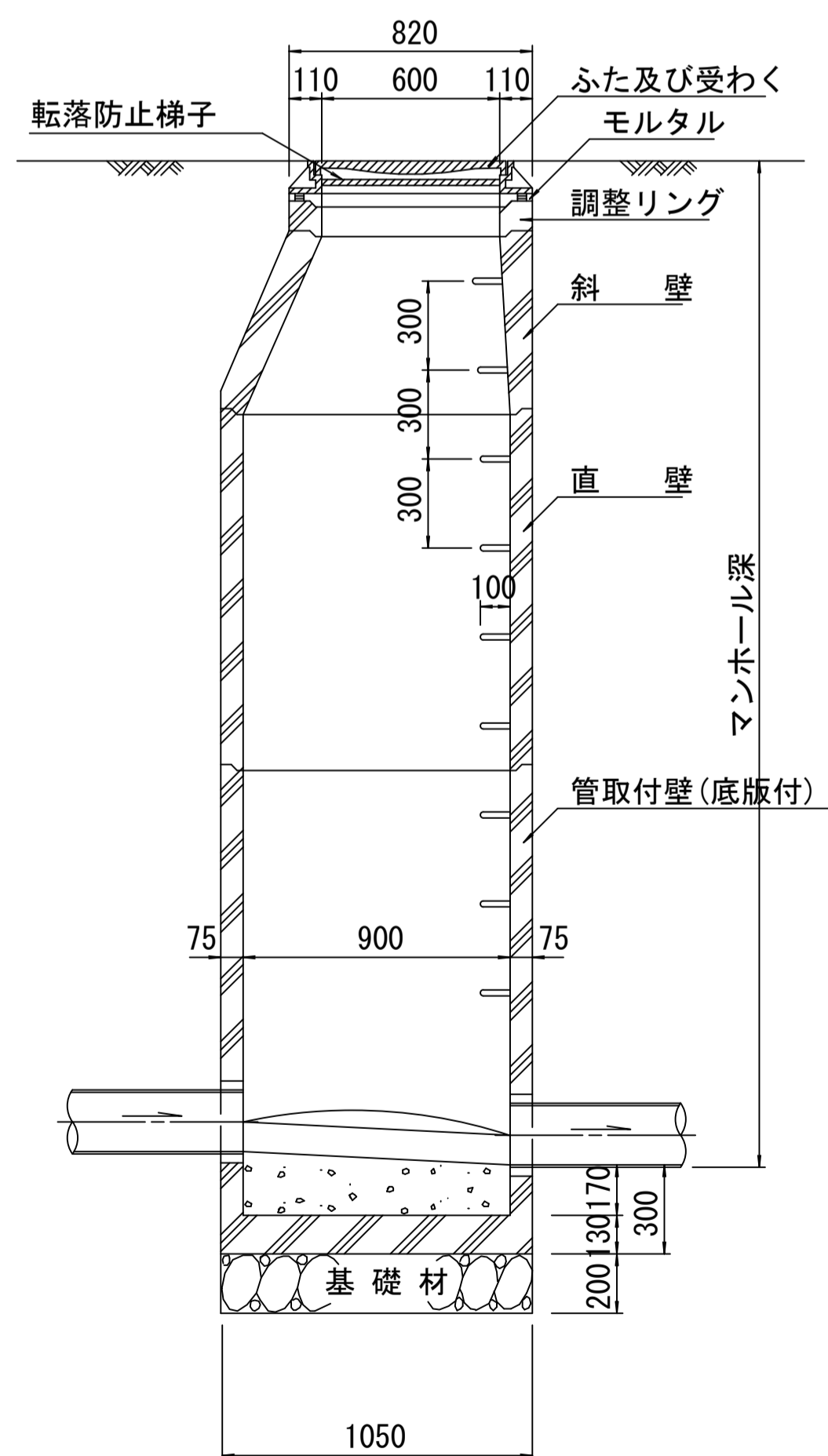
調整リング



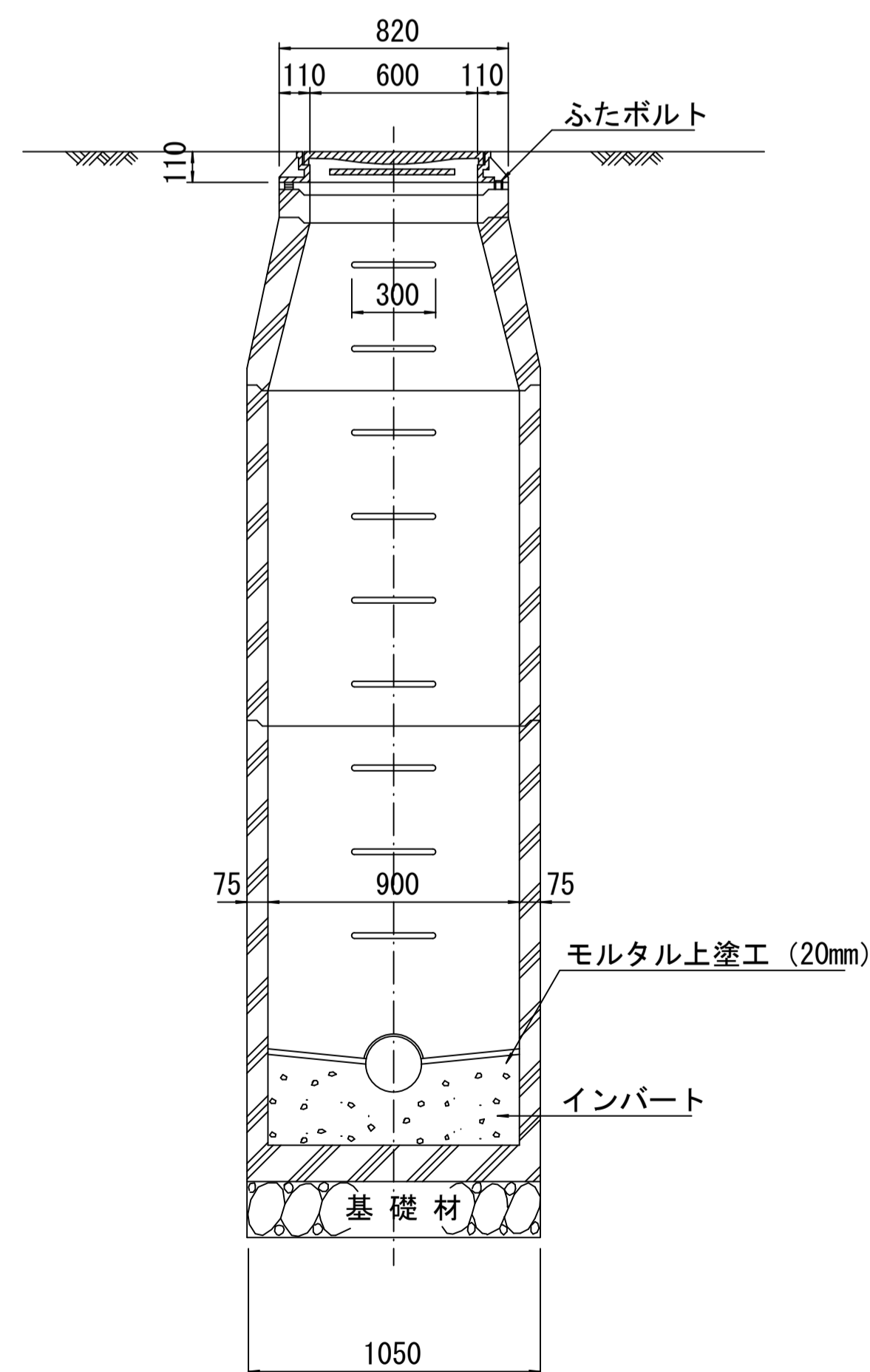
躯体ブロック



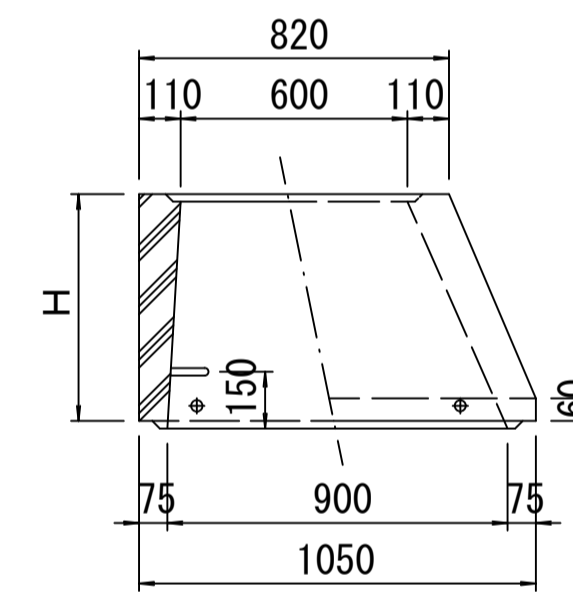
①---① 断面



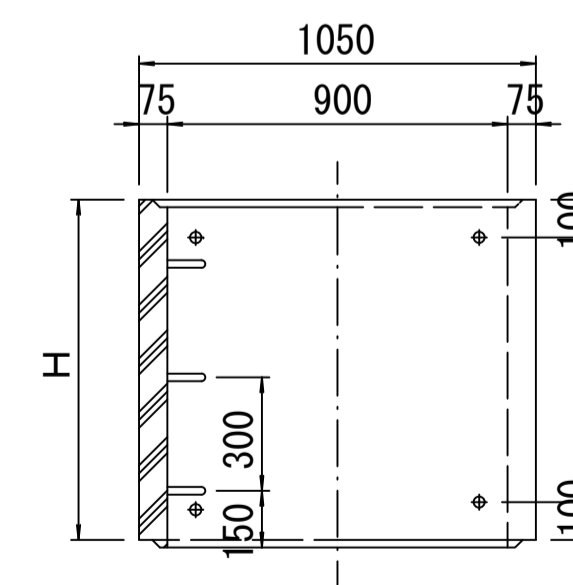
②---② 断面



斜壁



直壁



寸法表

種類	H (mm)					
	50	100	150			
調整リング						
斜壁	300	450	600			
直壁	300	600	900	1200	1500	1800
管取付壁	600	900	1200	1500	1800	

※鉄蓋の仕様については、津市認定マンホール蓋（市章入り）とする。

※ マンホール深 2m 以上の場合に、転落防止梯子を設置すること。

参考

※この図面はA1サイズを原寸とする。

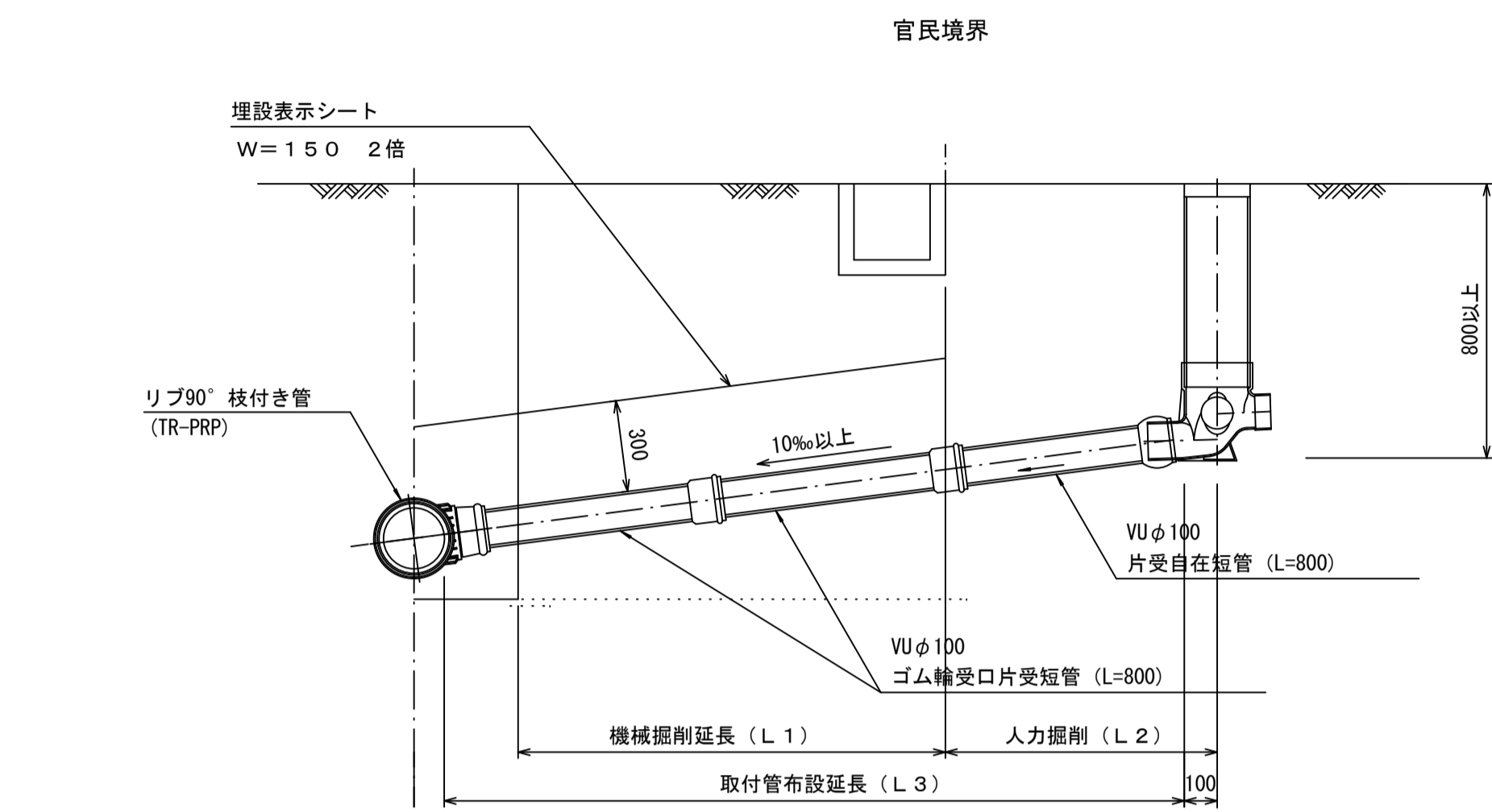
工事名	平成30年度 下建公補第22号 曾根南処理分区公共下水道工事		
施工箇所名	津市 安濃町曾根 地内		
図面名	組立1号マンホール構造図		
縮尺	1/20	図面番号	8/9
事業所名	津市下水道局下水道建設課		

取付管布設標準図

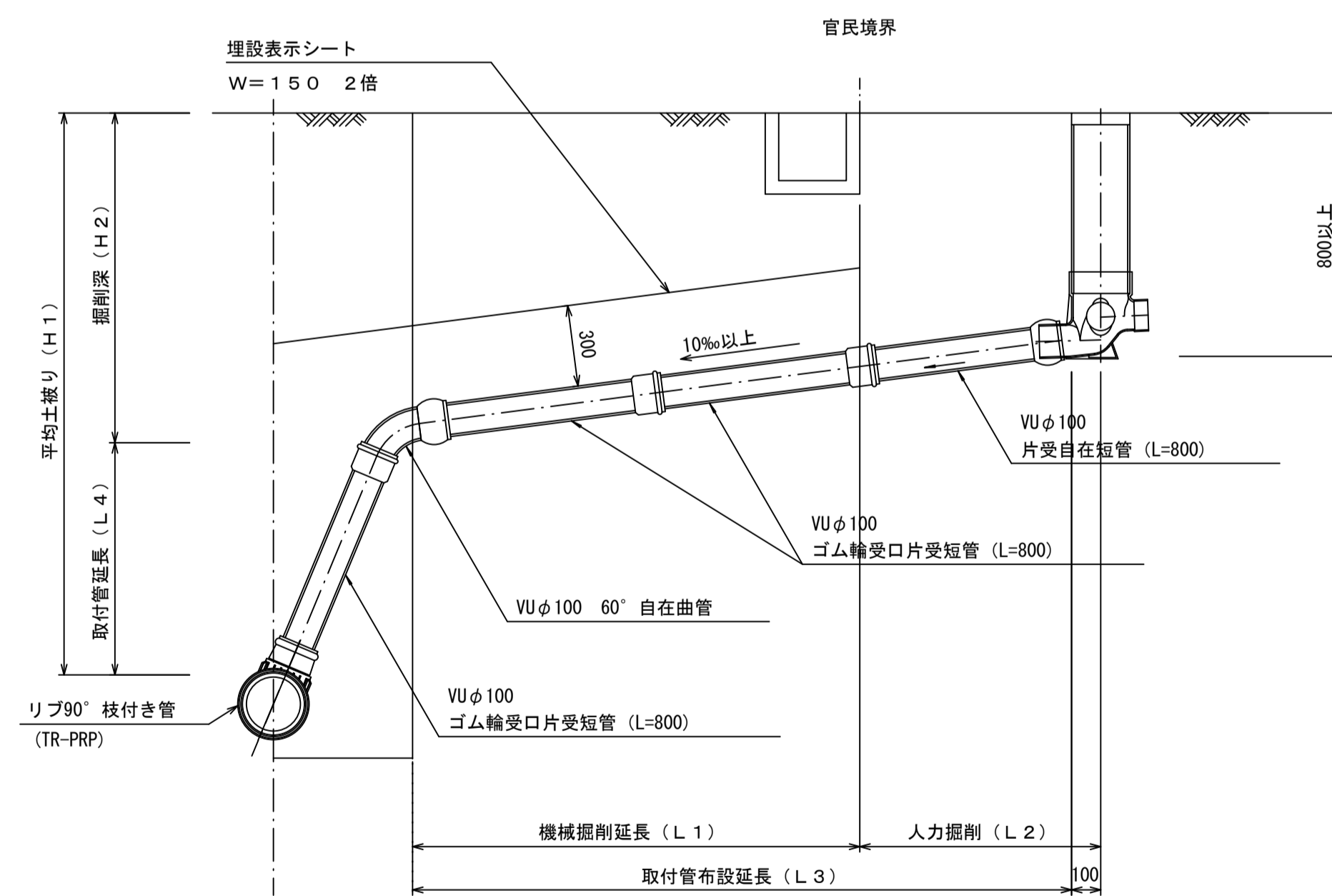
(リブ本管)

S=1:20

Aタイプ



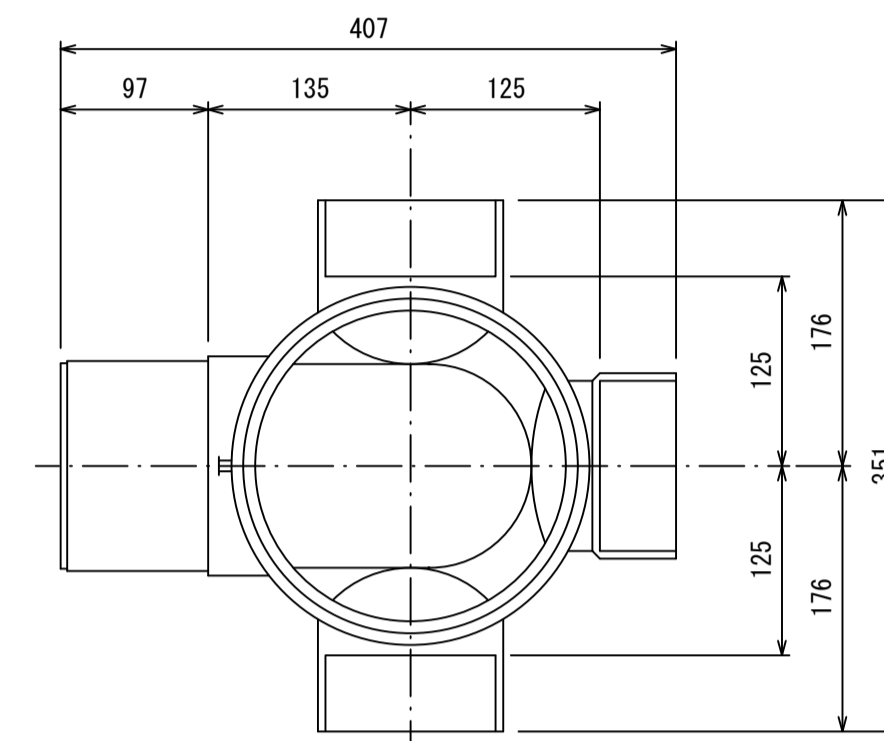
Bタイプ



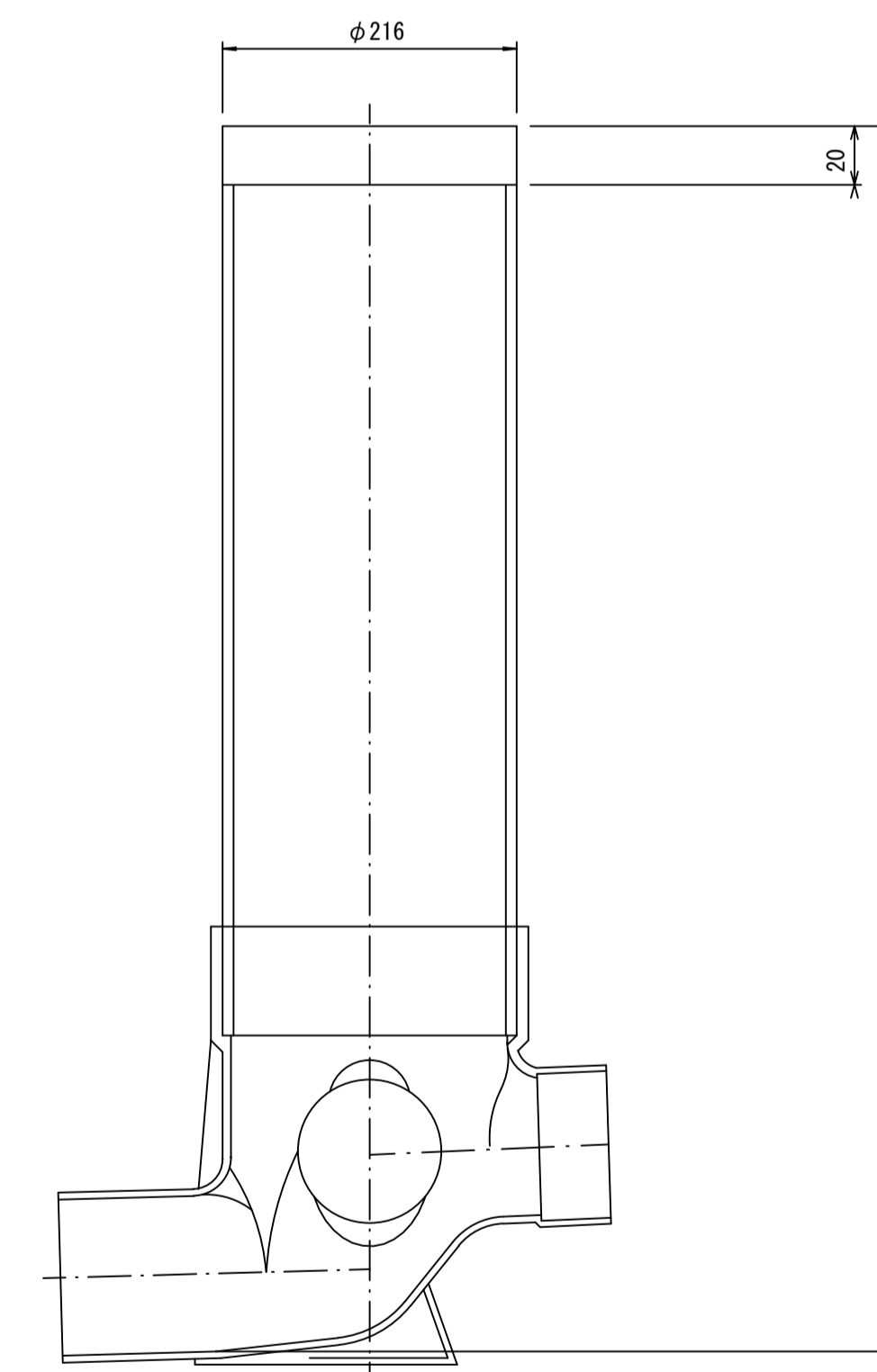
汚水樹 構造図 S=1:5

平面図

(参考)



断面図



※この図面はA1サイズを原寸とする。

工事名	平成30年度 下建公補第22号 曾根南処理分区公共下水道工事
施工箇所名	津市 安濃町曾根 地内
図面名	取付管布設標準図(リブ本管)
縮尺	図示 図面番号 9/9
事業所名	津市下水道局下水道建設課