

位置図

特記事項

(工事概要)

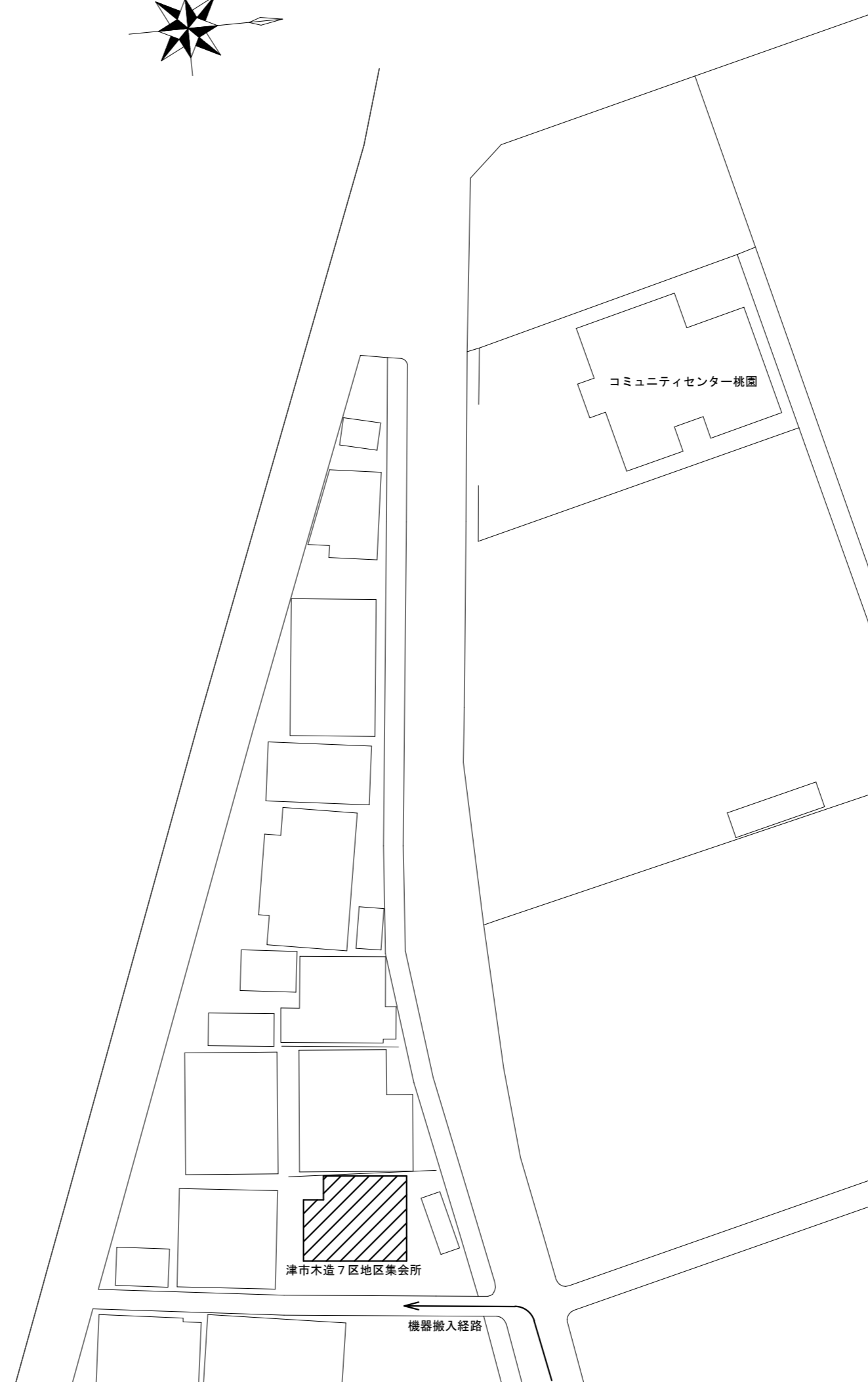
- ・津市木造7区地区集会所に設置されているパッケージエアコンの更新を行う。

(施工条件)

- ・契約締結後速やかに詳細な工程を調整の上決定すること。
- ・作業着手までの期間に調査及び、施工計画書等を作成し、市監督員の承諾を得ること。
- ・作業着手までの施設内調査は、事前に市監督員の承諾を得るものとし、施設運営に影響を与えない範囲とする。
- ・工事期間中も施設を利用するため、安全対策には十分配慮すること。なお、内部作業については、施設運営に支障をきたさないよう監督員、施設管理者と打合せをし、工事の日程を決めること。
- ・大型車両の出入りの際には誘導員を配置すること。
- ・作業着手前には、現況状況把握の為に破損箇所等あれば、写真に記録しておくこと。また、工事過程に於いて既設施設に破損等を与えた場合は、受注者の負担に於いて速やかに復旧すると共に市監督員に報告をすること。
- ・設計書に明記なくとも機能上及び構造上当然必要と認められるもの並びに、取合いのはつり補修復旧は本工事に含む。なお、内訳書の数量は参考とし、当図面を優先する。
- ・工事用水、電力については既存の施設を無償で利用できる。但し、施設運営に影響しないよう事前に打合わせのうえ計画し施工すること。
- ・工用車両及び工事関係車両は、周辺道路に駐車しないこと。

(解体撤去処分)

- ・本工事により発生する廃材は、産業廃棄物となるため関係法令により適切に処理すること。
- ・また、工事着手前に、施工方法を記した施工計画書を市監督員に提出し承諾を得ること。
- ・工事完了後、 manifests A、B2、D票を市監督員に提示すること。
- ・当該工事を施工するに当たって施工時にフロン類の充填、回収作業を伴う場合は、フロン類の使用の合理化及び管理の適正化に関する法律(平成27年4月1日施行)等の関係法令を遵守し、第1種フロン類充填回収登録業者が行うこと。



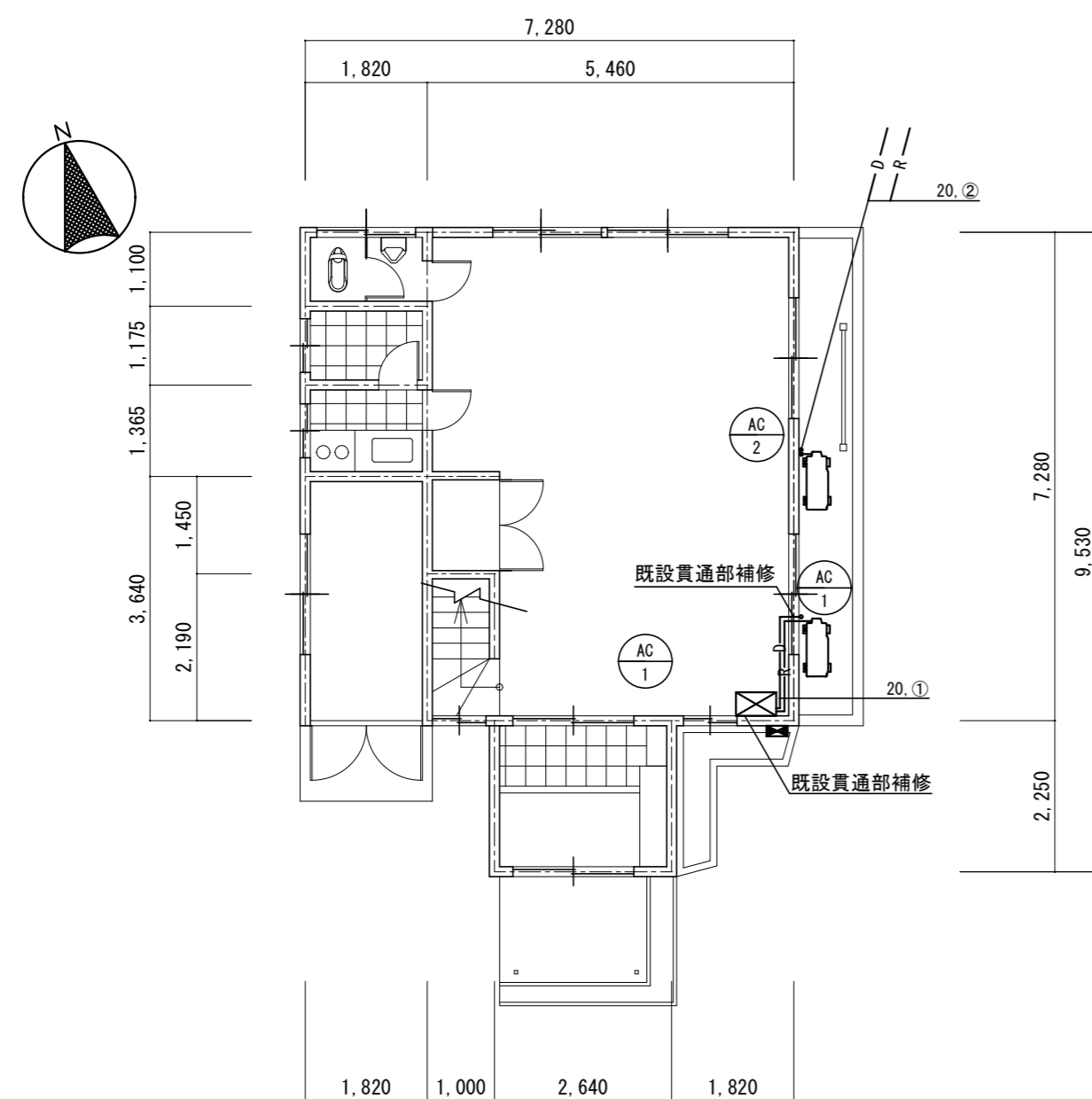
配置図 1:250

図面及び特記仕様書に記載されていない事項は、以下による

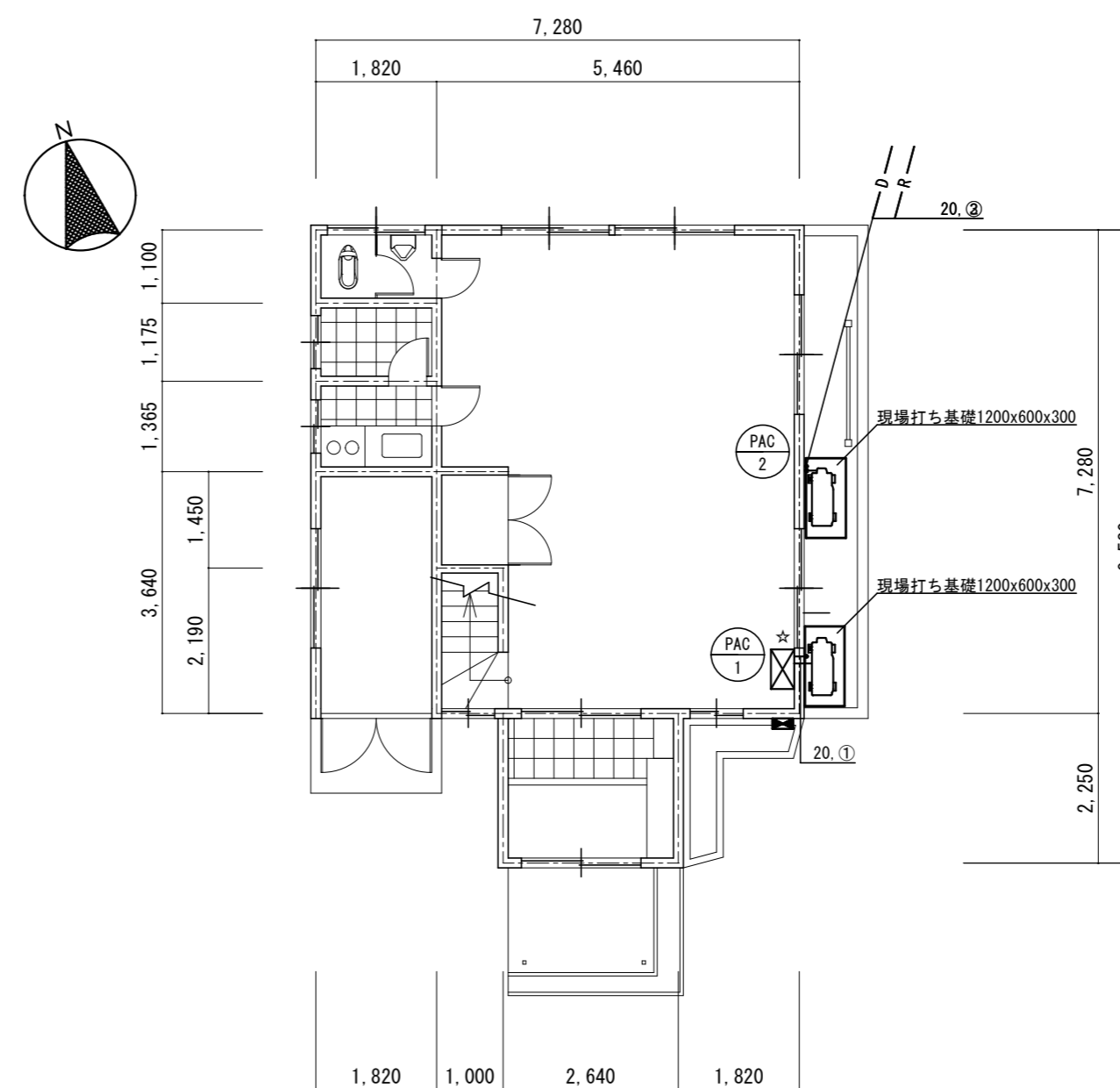
- 国土交通省大臣官房官庁営繕部監修
- 「公共建築工事標準仕様書(建築、電気、機械設備工事編)平成31年版」
- 「公共建築改修工事標準仕様書(建築、電気、機械設備工事編)平成31年版」
- 「公共建築設備工事標準図(電気、機械設備工事編)平成31年版」
- 「建築、電気、機械設備工事監理指針令和元年版」
- 独立行政法人 建築研究所監修
- 「建築設備耐震設計・施工指針2014年版」

工事対象範囲を示す

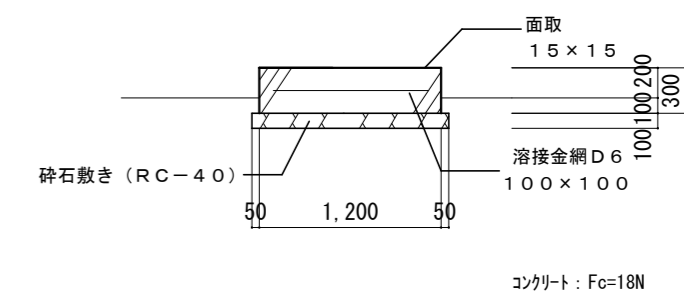
津市木造7区地区集会所空調設備改修工事		縮尺 1:250
図面名称	位置図、配置図、特記事項	原図:A2
津市建設部営繕課		No. 1/4



1階平面図 改修前 1 : 100



1階平面図 改修後 1 : 100



基礎詳細図 1 : 50

空調機器表 (撤去)				
記号	形式・名称	仕様	台数	備考
AC-1	パッケージエアコン	冷房能力 : 7.1kw 暖房能力 : 8.0kw	1	
	床置き形	三相200v		
	機器型番 :	室外機基礎 : 既製コンクリート基礎		
AC-2	パッケージエアコン	冷房能力 : 2.8kw 暖房能力 : 3.0kw	1	
	壁掛け形	三相200v ワイヤレスリモコン		
	機器型番 :	室外機基礎 : 既製コンクリート基礎		

※取り外した空調機は校内指定場所に保管とする。
 ※冷媒管及びドレン管は全て撤去処分とする。

冷媒管リスト			
記号	液管	ガス管	渡り配線
①	φ9.52	φ15.88	VVF-2.0-3C
②	φ6.35	φ9.52	VVF-2.0-3C
③	φ6.35	φ12.7	VVF-2.0-3C

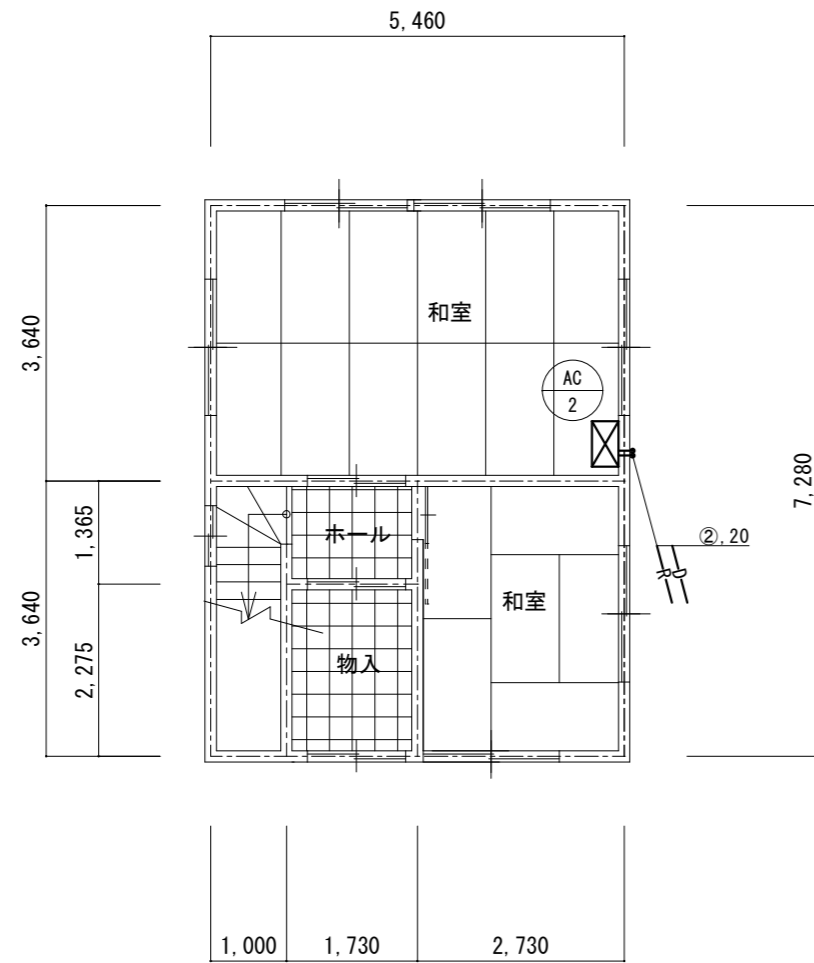
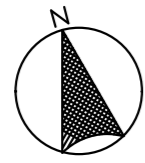
空調用保温付被覆銅管
 保温厚 液管 : 10mm (ただし、φ10未満は8mm)
 ガス管 : 20mm

凡例	
— R —	冷媒管
— D —	ドレン管 (屋内:保温層付VP・屋外:カテーVP)
□	リモコン (配線は露出部はMM仕上げ)
☆	コア抜き

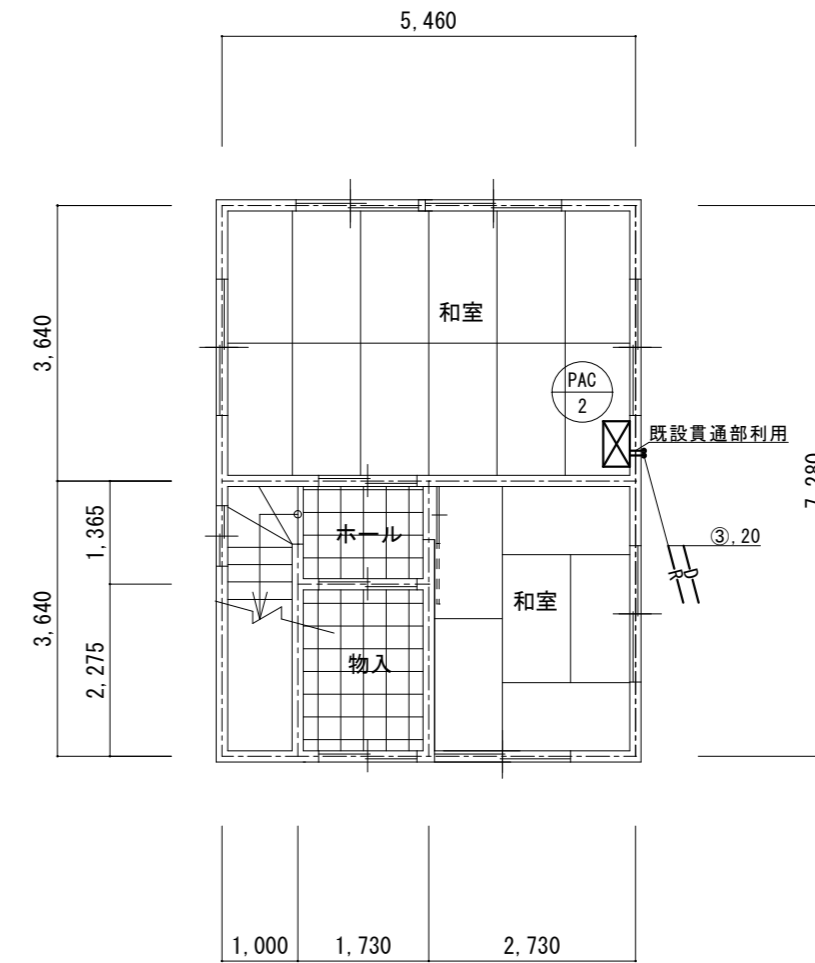
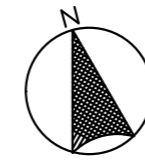
※保温仕様は以下とする。
 冷媒管 屋外露出 : 図示による
 屋内露出 : 樹脂製カバー仕上げ

空調機器表 (新設) 空冷ヒートポンプ式				
記号	形式・名称	仕様	台数	備考
PAC-1	パッケージエアコン	冷房能力 : 10.0kw 暖房能力 : 11.2kw	1	
	床置き形	三相200v		
	機器型番 :	室外機基礎 : コンクリート打設基礎		
PAC-2	パッケージエアコン	冷房能力 : 5.0kw 暖房能力 : 5.6kw	1	
	壁掛け形	三相200v ワイヤレスリモコン		
	機器型番 :	室外機基礎 : コンクリート打設基礎		
特記事項	1. グリーン購入法調達基準適合商品とすること。 2. 室外機には転倒防止金物を設置すること。 3. 機器の製作仕様は国土交通省仕様とする。ただし該当しない機器については製造者標準仕様による。			

津市木造7区地区集会所空調設備改修工事		縮尺 1 : 100 1 : 50
図面名称	1階平面図 (改修前・改修後) 基礎詳細図	原図 : A2
津市建設部 営繕課		No. 2/4



2階平面図 改修前 1 : 100



2階平面図 改修後 1 : 100

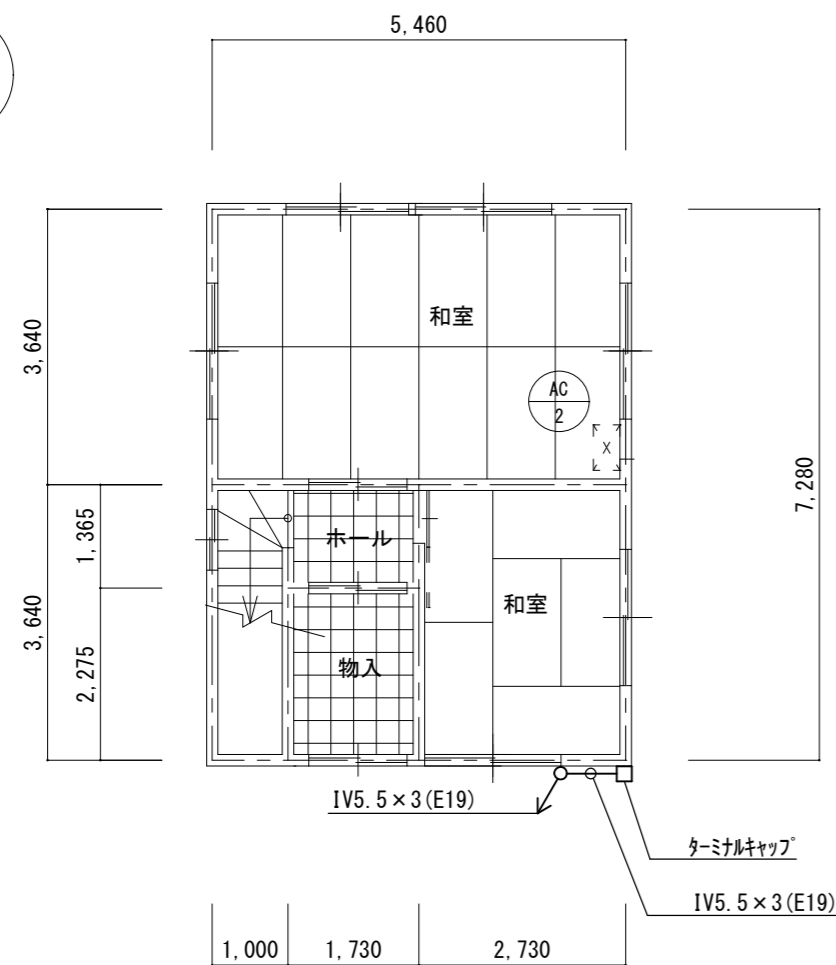
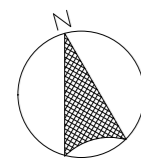
冷媒管リスト			
記号	液管	ガス管	渡り配線
①	φ9.52	φ15.88	VVF-2.0-3C
②	φ6.35	φ9.52	VVF-2.0-3C
③	φ6.35	φ12.7	VVF-2.0-3C

空調用保温付被覆銅管
 保温厚 液管 : 10mm (ただし、φ10未満は8mm)
 ガス管 : 20mm

凡例	
— R —	冷媒管
— D —	ドレン管 (屋内:保温層付VP・屋外:φ5-VF)
□	リモコン (配線は露出部はMM仕上げ)
☆	コア抜き

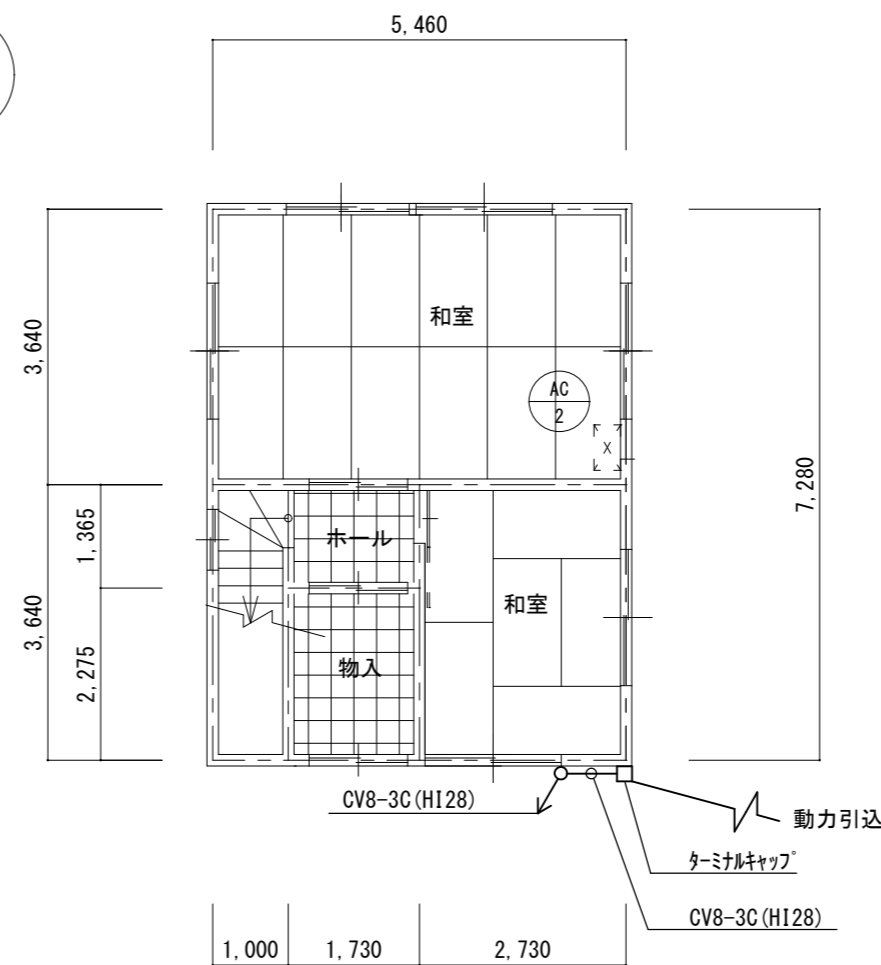
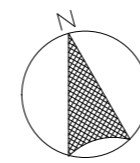
※保温仕様は以下とする。
 冷媒管 屋外露出: 図示による
 屋内露出: 樹脂製カバー仕上げ

津市木造7区地区集会所空調設備改修工事		縮尺 1 : 100
図面名称	2階平面図 (改修前・改修後)	原図 : A2
津市建設部営繕課		No. 3/4



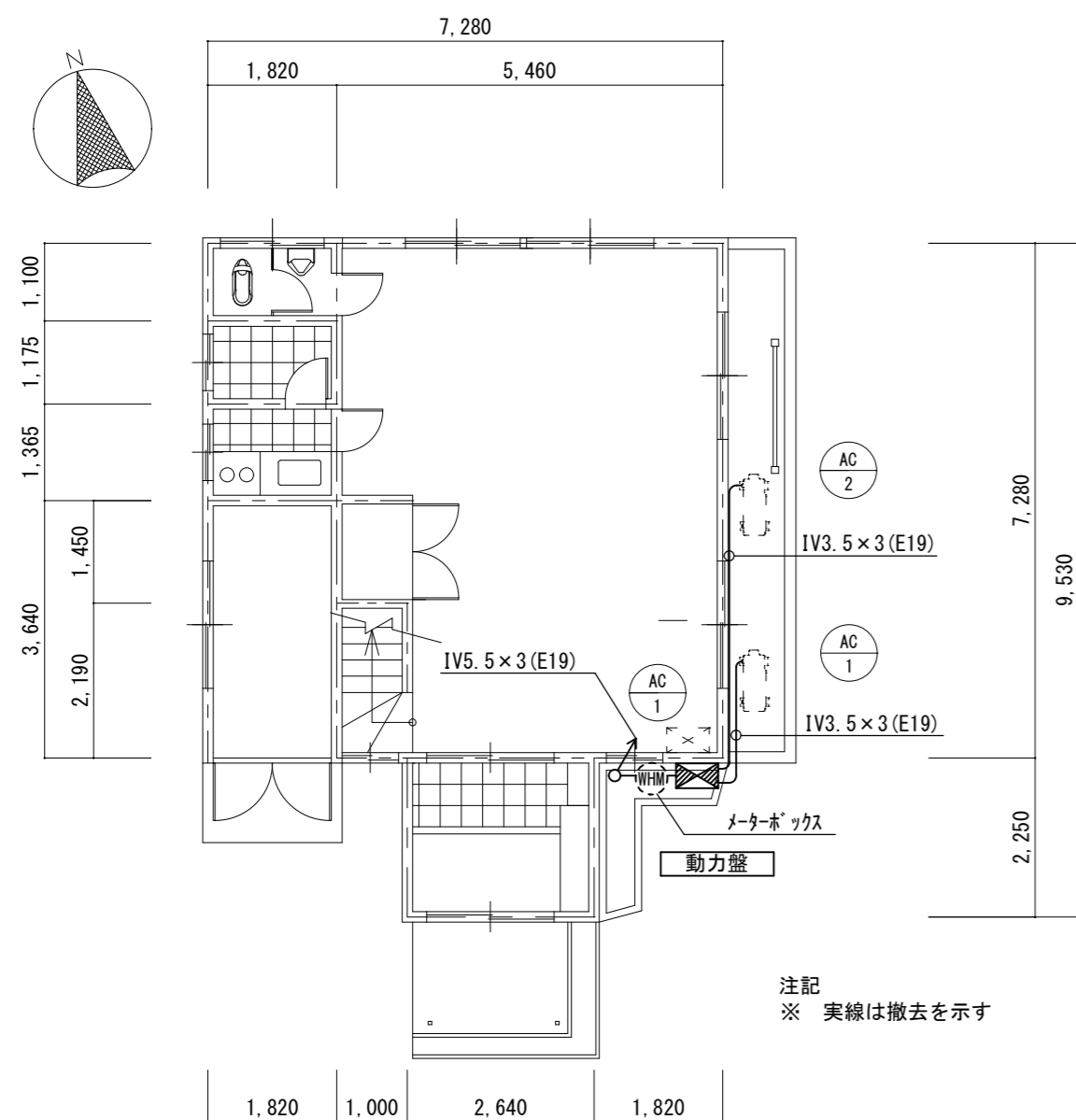
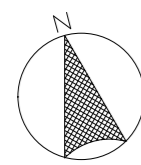
注記
※ 実線は撤去を示す

2階平面図 改修前 1 : 100



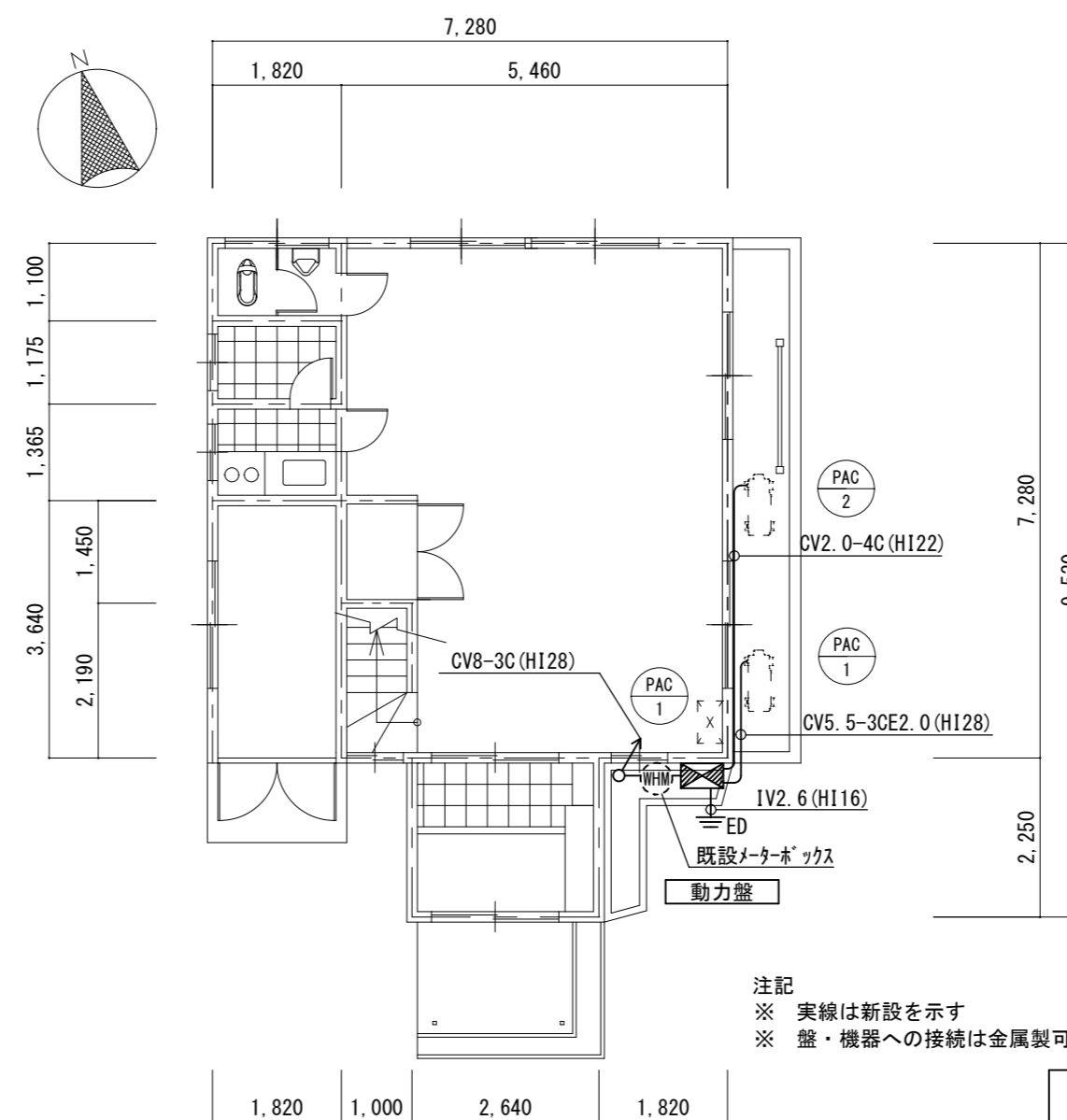
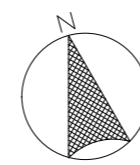
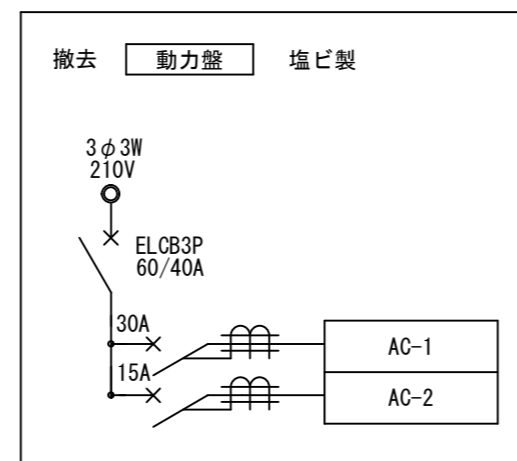
注記
※ 実線は新設を示す

2階平面図 改修後 1 : 100



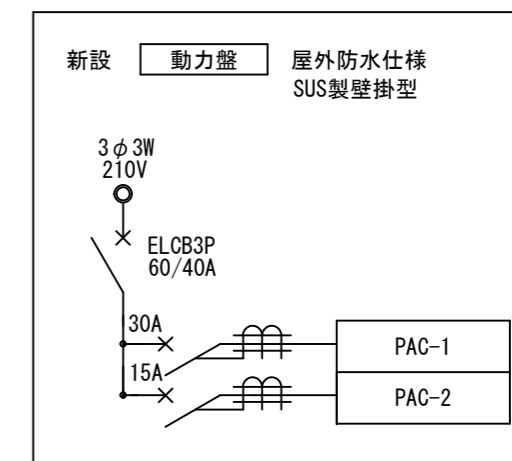
注記
※ 実線は撤去を示す

1階平面図 改修前 1 : 100



注記
※ 実線は新設を示す
※ 盤・機器への接続は金属製可とう電線管(ビニル被覆・防水)を使用すること

1階平面図 改修後 1 : 100



津市木造7区地区集会所空調設備改修工事		縮尺 1 : 100
図面名称	電気設備図 (改修前・改修後)	原図 : A 2
津市建設部 営繕課		No. 4/4