

位置図

特記事項
(工事概要)

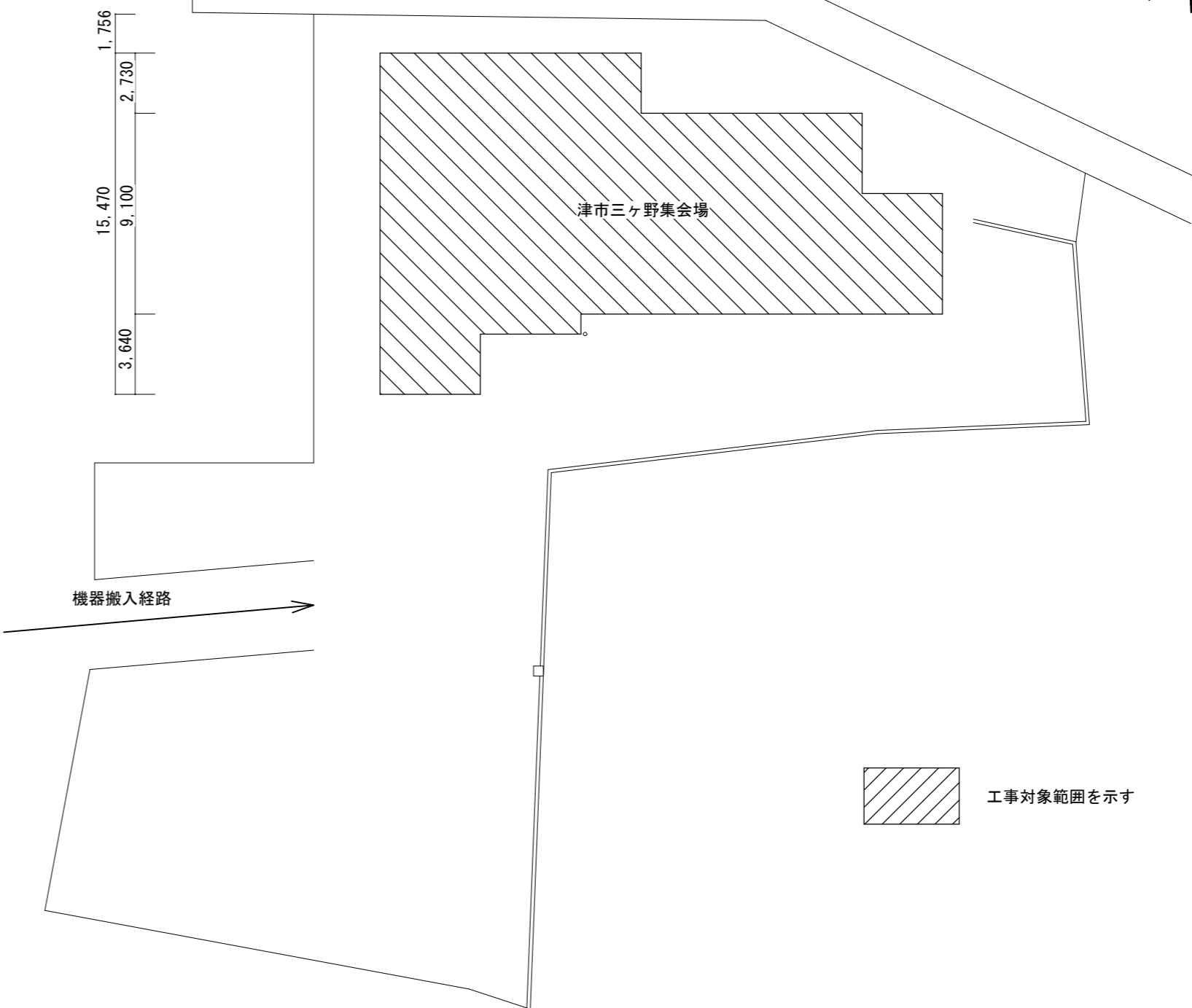
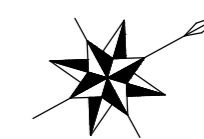
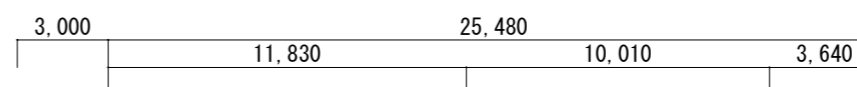
- ・津市三ヶ野集会所の集会室に空調設備の新設を行う。

(施工条件)

- ・契約締結後速やかに詳細な工程を調整の上決定すること。
- ・作業着手までの期間に調査及び、施工計画書等を作成し、市監督員の承諾を得ること。
- ・作業着手までの施設内調査は、事前に市監督員の承諾を得るものとし、施設運営に影響を与えない範囲とする。
- ・工事期間中も施設を利用するため、安全対策には十分配慮すること。なお、内部作業については、施設運営に支障をきたさないよう監督員、施設管理者と打合せをし、工事の日程を決めること。
- ・大型車両の出入りの際には誘導員を配置すること。
- ・作業着手前には、現況状況把握の為に破損箇所等あれば、写真に記録しておくこと。また、工事過程に於いて既設施設に破損等を与えた場合は、受注者の負担に於いて速やかに復旧すると共に市監督員に報告をすること。
- ・設計書に明記なくとも機能上及び構造上当然必要と認められるもの並びに、取合いのはつり補修復旧は本工事に含む。なお、内訳書の数量は参考とし、当図面を優先する。
- ・工用水、電力については既存の施設を無償で利用できる。但し、施設運営に影響しないよう事前に打合わせのうえ計画し施工すること。
- ・工用車両及び工事関係車両は、周辺道路に駐車しないこと。

(解体撤去処分)

- ・本工事により発生する廃材は、産業廃棄物となるため関係法令により適切に処理すること。
- ・また、工事着手前に、施工方法を記した施工計画書を市監督員に提出し承諾を得ること。
- ・工事完了後、マニフェストA、B2、D票を市監督員に提示すること。
- ・当該工事を施工するに当たって施工時にフロン類の充填、回収作業を伴う場合は、フロン類の使用の合理化及び管理の適正化に関する法律(平成27年4月1日施行)等の関係法令を遵守し、第1種フロン類充填回収登録業者が行うこと。



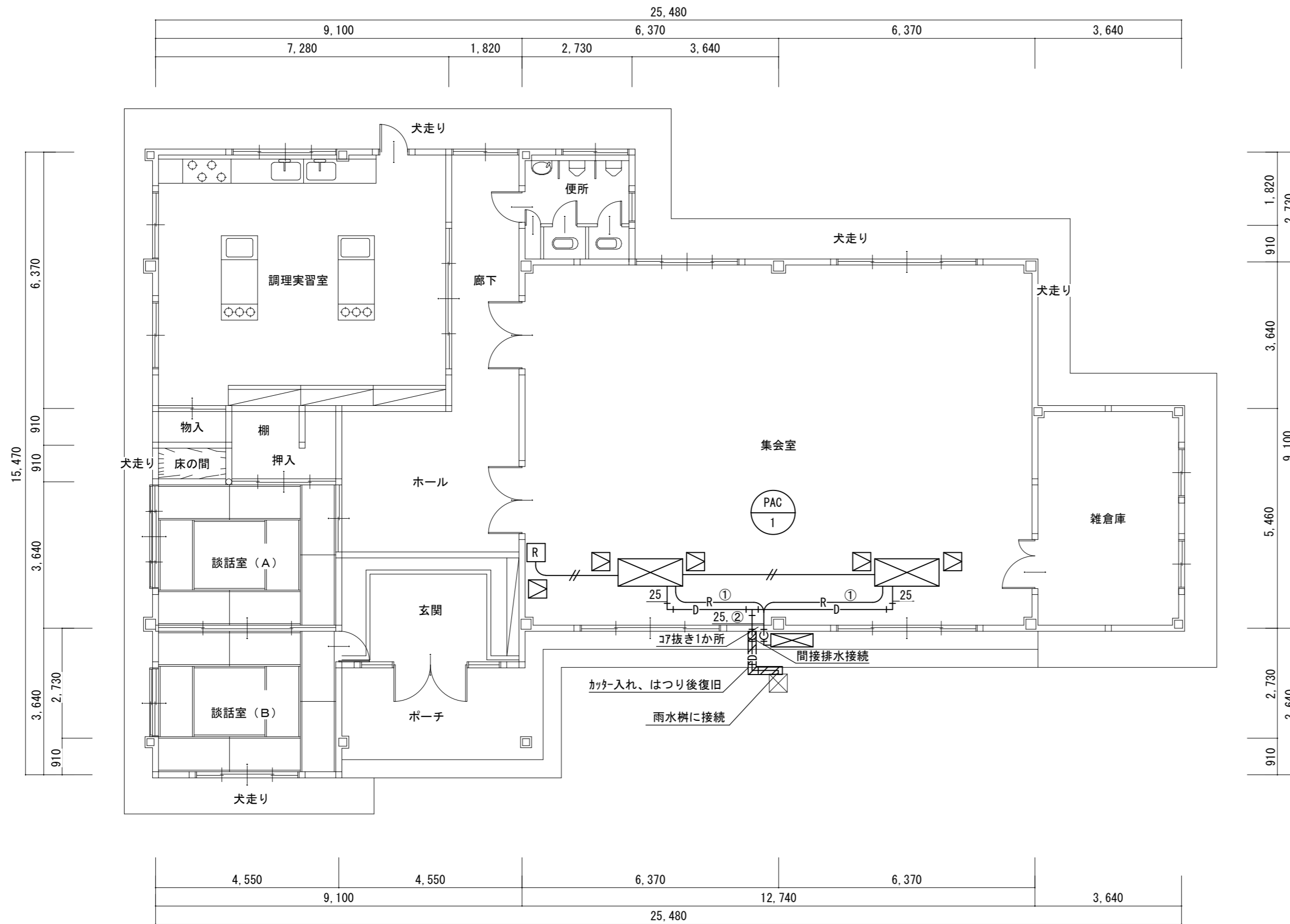
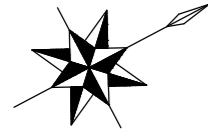
工事対象範囲を示す

配置図 S=1/250

図面及び特記仕様書に記載されていない事項は、以下による

- 国土交通省大臣官房官庁営繕部監修
「公共建築工事標準仕様書(建築、電気、機械設備工事編)平成31年版」
- 「公共建築改修工事標準仕様書(建築、電気、機械設備工事編)平成31年版」
- 「公共建築設備工事標準図(電気、機械設備工事編)平成31年版」
- 「建築、電気、機械設備工事監理指針令和元年版」
- 独立行政法人 建築研究所監修
「建築設備耐震設計・施工指針2014年版」

| | | |
|------------------|--------------|-------------|
| 津市三ヶ野集会所空調設備設置工事 | | 縮尺 1/250 |
| 図面名称 | 位置図・配置図・特記事項 | 原因：A 2 |
| 津市建設部営繕課 | | No. 1/3 |



平面図 S=1/100

| 空調機器表 (新設) 空冷ヒートポンプ式 | | | |
|-------------------------------|-------------|---------------------------|----|
| 記号 | 形式・名称 | 仕様 | 台数 |
| PAC-1 | パッケージエアコン | 冷房能力: 25.0kW 暖房能力: 28.0kW | 1 |
| | 天吊形 (同時ツイン) | 3相200V ワイヤードリモコン | |
| | | 室外機基礎: 既製コンクリート基礎 (L=500) | |
| 特記事項 1. グリーン購入法調達基準適合商品とすること。 | | | |
| 2. 室外機には転倒防止金物を設置すること。 | | | |
| 3. 機器の製作仕様は国土交通省仕様とする。 | | | |
| ただし該当しない機器については製造者標準仕様による。 | | | |

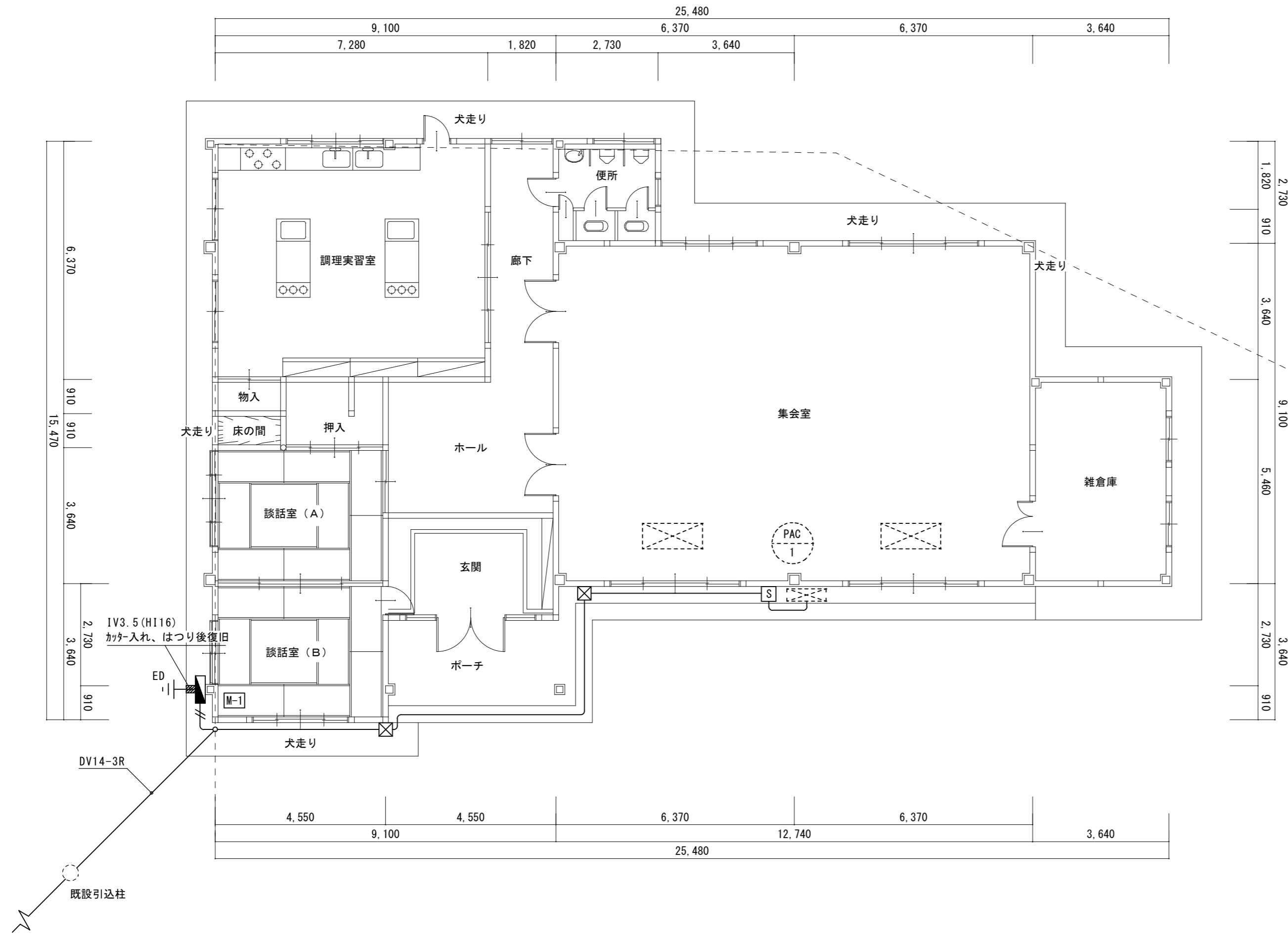
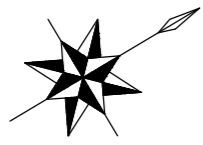
| 凡例 | |
|--------|----------------------------|
| — R — | 冷媒管 |
| — D — | ドレン管 (屋内: 保温層付VP・屋外: カラVP) |
| — // — | リモコン配線 (立下げ部はMM仕上げ) |
| Ⓜ | リモコン |
| ⊠ | 天井点検口 (450×450) |

※保温仕様は以下とする。
 ドレン管 屋内一般: GW保温筒+アルミガラスクロス
 冷媒管 屋外露出: ポリスチレン+SUSラッキング仕上げ
 屋内露出: 樹脂製カバー仕上げ
 ※リモコン配線: CVVS1.25-2C

| 冷媒管リスト | | | |
|--------|-------|--------|------------|
| 記号 | 液管 | ガス管 | 渡り配線 |
| ① | φ9.52 | φ15.88 | VVF-2.0-3C |
| ② | φ12.7 | φ25.4 | VVF-2.0-3C |

空調用保温付被覆銅管
 保温厚 液管 : 10mm (ただし、φ10未満は8mm)
 ガス管 : 20mm

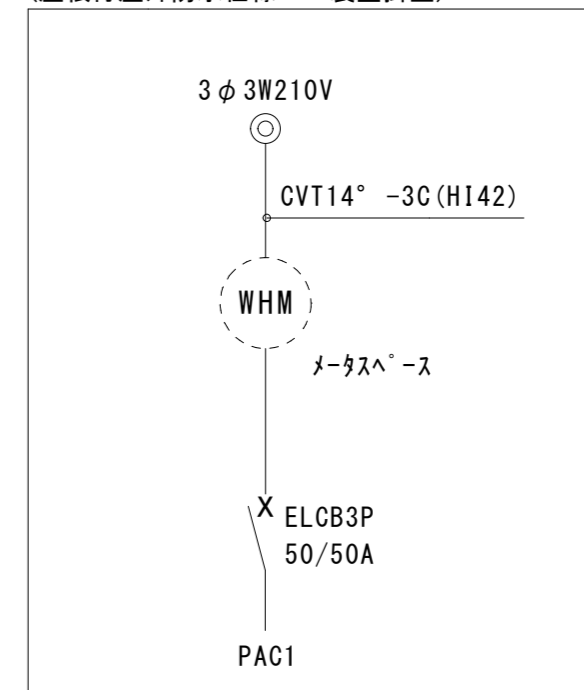
| | | |
|------------------|------------|-------------|
| 津市三ヶ野集会所空調設備設置工事 | | 縮尺 1/100 |
| 図面名称 | 平面図・凡例・機器表 | 原図: A 2 |
| 津市建設部営繕課 | | No. 2/3 |



| 凡例 | |
|------|---|
| — | CVT14E3.5 (HI42) |
| —//— | CVT14 (HI42) + CVT14E3.5 (HI42) |
| ☒ | PB 200×200×200 VE WP |
| S | 手元開閉器箱 防雨型、ELCB3P50/50A×1 参考型番 BED350371K |
| M-1 | 動力引込盤 (新設) |

※ 盤・機器への接続は金属製可とう電線管(ビニル被覆・防水)を使用すること
 ※ 実線は新設を示す

M-1 動力引込盤 (新設)
 (屋根付屋外防水仕様 SUS製壁掛型)



平面図 S-1/100

| | | |
|------------------|----------|-------------|
| 津市三ヶ野集会所空調設備設置工事 | | 縮尺 1/100 |
| 図面名称 | 電気設備 平面図 | 原図: A 2 |
| 津市建設部営繕課 | | No. 3/3 |