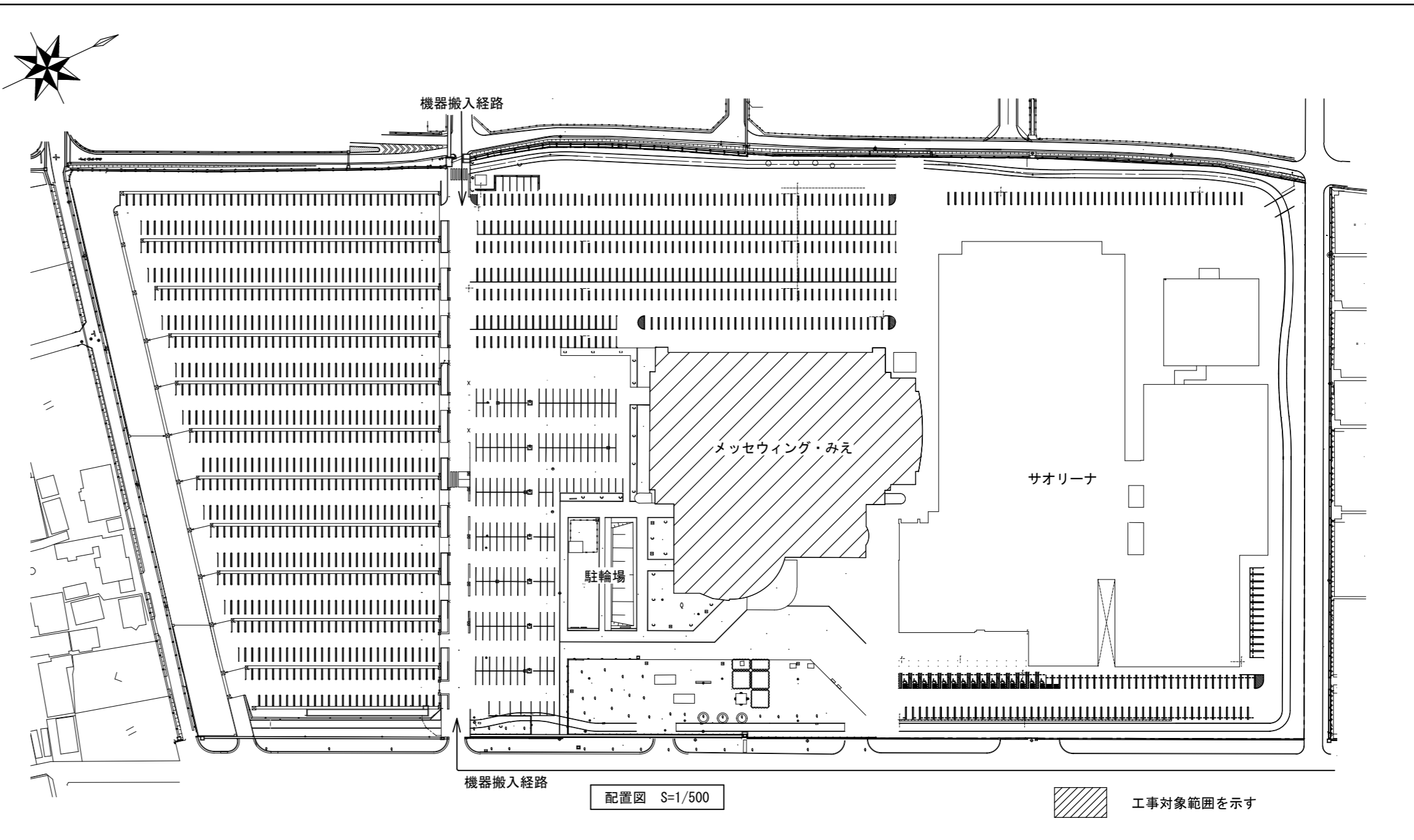


位置図



配置図 S=1/500

工事対象範囲を示す

特記事項

【工事概要】

- ・既設便器を撤去し、洋風便器を新設する。
- ・既設便器周りのコンクリート撤去、復旧（床仕上げ共）をする。また、天井内作業に伴い、天井の脱着を行う。
- ・既設電灯盤、若しくはコンセントより分岐を行い、洋風便器用のコンセントを新設する。

【施工条件】

- ・契約締結後速やかに詳細な工程を調整の上決定すること。
- ・作業着手までの期間に調査及び、施工計画書を作成し、市監督員の承諾を得ること。
- ・作業着手までの施設内調査は、事前に市監督員の承諾を得るものとし、施設運営に影響を与えない範囲とする。
- ・工事期間中、改修範囲は施設運営しているため、安全対策には十分配慮すること。なお、全館断水が伴う作業については、原則休館日とし、施設運営に支障をきたさないよう、監督員、施設管理者と打合せをし、工事の日程を決めること。同様に、停電作業を行う際も施設管理者と打合せをしたうえで施工を行うこと。
- ・作業用の電力・用水は既存の施設を無償で利用出来る。但し、施設運営に影響しないよう事前に打合せをすること。
- ・大型車両の出入りの際には誘導員を配置し、通行人及び敷地周辺の安全に十分配慮すること。
- ・作業着手前には、現況状況把握の為に破損箇所等あれば、写真に記録しておくこと。また、工事過程に於いて、既設施設に破損等を与えた場合は、受注者の負担に於いて速やかに復旧すると共に、市監督員に報告をすること。
- ・設計書に明記なくとも機能上及び構造上当然必要と認められるもの並びに、取合いのはつり補修復旧は本工事に含む。なお、内訳書の数量は参考とし、当図面を優先する。
- ・防火区画が必要となる箇所は図面に明記なくとも防火区画貫通処理を行うこと。
- ・工事用車両及び工事関係車両は、周辺道路に駐車しないこと。
- ・施工時間については施設管理者と協議のうえ決定とする。
- ・はつり等騒音を伴う作業は、施設休館日に行うことを原則とする。
- ・ピット内での作業は、密閉空間において作業を行うため、労働災害等の発生を防止するための措置を講ずること。
- ・1階①男子便所・女子便所及び、1階③男子便所・女子便所については、中間検査（書類を含む）を受けて引き渡すこと。なお、1階②男子便所・女子便所及び、2階男子便所・女子便所については、前述部分の引渡し完了後、改修に取り掛かること。

【解体撤去処分】

- ・当工事により発生する廃材は、産業廃棄物となるため関係法令により適切に処理すること。
- また、工事着手前に、施工方法を記した施工計画書を市監督員に提出し承諾を得ること。
- ・工事完了後、速やかに施工報告書(マニフェスト等の写しA・B・D)を市監督員に提示すること。

図面及び特記仕様書に記載されていない事項は、以下による。

【適用基準】

- ・国土交通省大臣官房官庁営繕部監修 「公共建築工事標準仕様書（建築、電気、機械設備工事編）平成31年版」
- ・国土交通省大臣官房官庁営繕部監修 「公共建築改修工事標準仕様書（建築、電気、機械設備工事編）平成31年版」
- ・国土交通省大臣官房官庁営繕部監修 「公共建築設備工事標準図（電気、機械設備工事編）平成31年版」
- ・国土交通省大臣官房官庁営繕部監修 「建築、電気、機械設備工事監理指針 令和元年版」
- ・独立行政法人 建築研究所監修 「建築設備耐震設計・施工指針2014年版」

衛生器具表

名称	仕様・参考型番	管理棟								
		1階①男子便所	1階①女子便所	1階②男子便所	1階②女子便所	1階③男子便所	1階③女子便所	2階男子便所	2階女子便所	計
洋風便器(ユニタリ)(リキ'ルイブ') (床給水・壁給水)	CS510BM, SS510BABFS, TCF5524, HP430-7, HH04060, YH702, 他付属品共 該品なし							1	2	3
洋風便器(リキ'ルイブ') (床給水)	CS232BM, SH232BA, TCF587, HP4307, HM220, YH702, 他付属品共 BC-ZA10AH, DT-ZA150AH, CW-PB11F-NE, CF-ZA10AHG(120)-SET, CF-008-1, CF-63HST, 他付属品共	3	5	3	5	1	2			19
L型手すり	T112GL10, 他付属品共 KF-920AE70D12J, 他付属品共	3	5	3	5	1	2			19

給排水衛生設備 工事要領

- ・図示の衛生器具、給排水管、付属金具等を撤去新設する。
- ・土間コンクリートはつり等躯体工事を行う。
- ・壁内不要埋込配管は管端部処理の上放置とする。
- ・既設ブースに紙巻器及びL型手すりを取り付ける際は裏板をあて、貫通ボルト・化粧ナットで固定すること。

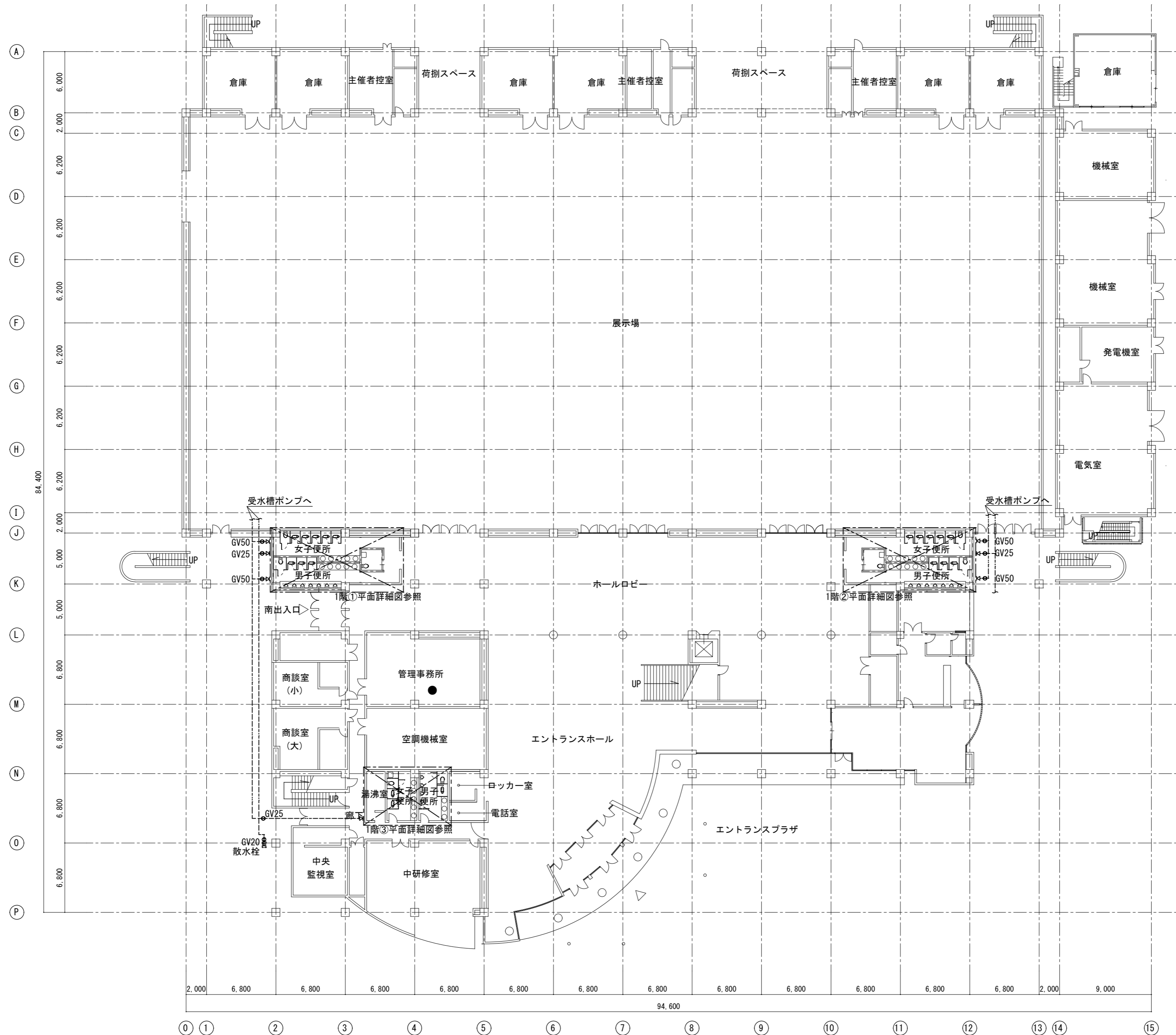
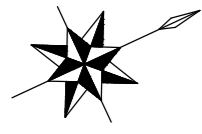
【機械設備工事特記事項】

- ※2階以上の給水管施工の際は、必要に応じてコブ抜きを見込むこと。
- ※露出部にてプラグ止めをする際は、化粧プラグ止めをすること。
- ※紙巻器及び手すり等の撤去あと穴は、穴埋め補修を行うこと。
- ※1階配管は床下ピット内で、更新すること。

【建築工事特記事項】

- ※施工に先立ち現地確認を行い、相違がある場合は監督員と協議を行うこと。
- ※2階以上の床又は床下ピットの場合はコンクリートスラブ (Fc21) とする。
- ※天井改修範囲は1ブースに付き1㎡とする。
- ※天井改修に設備機器等の支障がある場合は、脱着すること。
- ※天井を撤去した際、復旧するまでの間は養生を行うこと。
- ※トイレブース扉の開き勝手を変更に必要な金物は本工事に含む。
- ※表示錠・取手・戸当り等が無い場合は設置すること。
- ※金物等の撤去あと穴は、穴埋め補修を行うこと。

メッセウイング・みえ便所改修工事		縮尺
		1/500
図面名称	位置図・配置図・特記事項・衛生器具表・工事要領	原図：A 2
津市建設部営繕課		No. 1/12

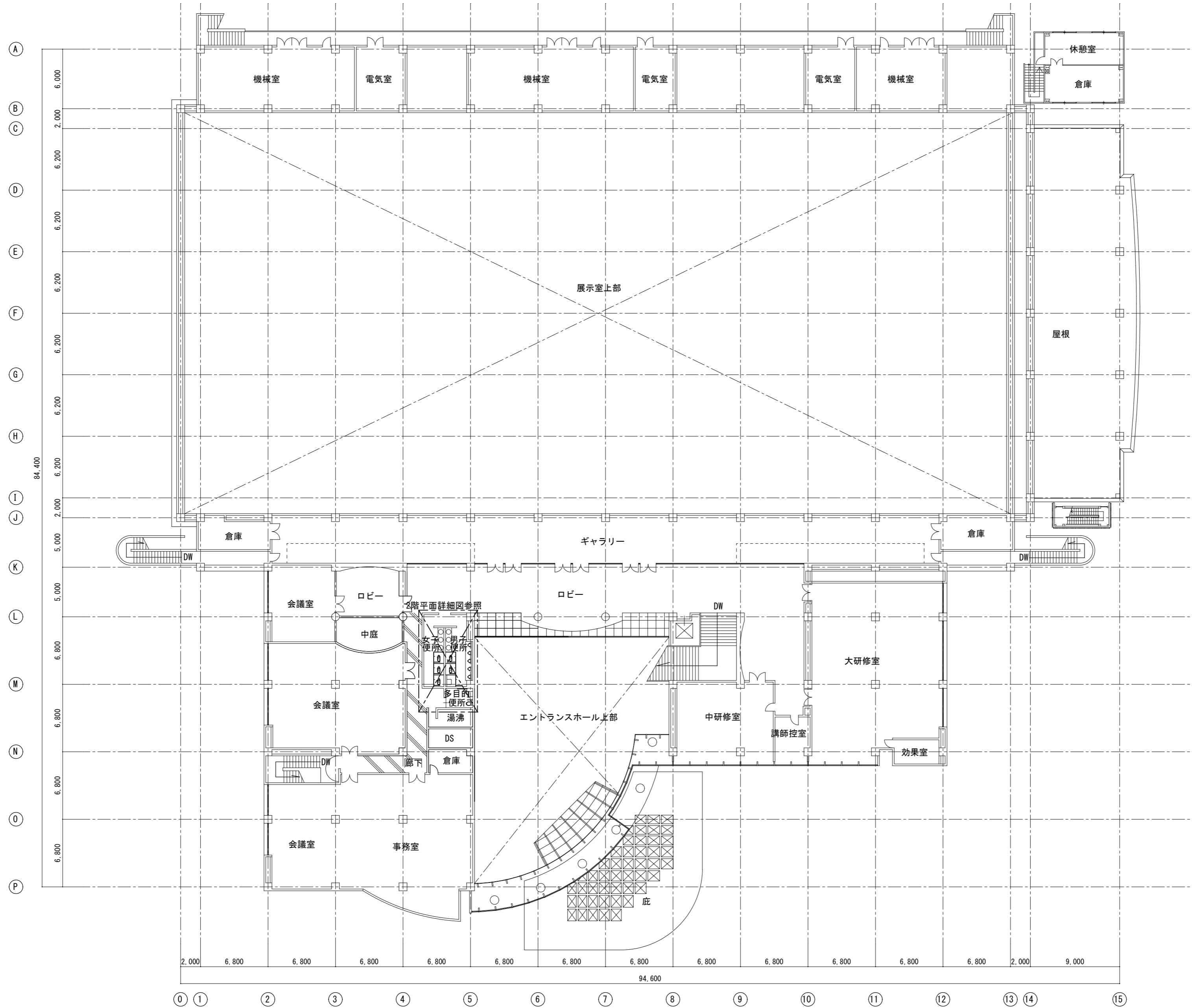
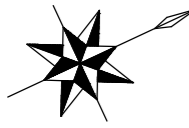


1階平面図 S=1/300

凡例	
図示記号	名称
— — — — —	給水管
— · — · — · —	雑用水管
— — — — —	排水管
— · — · — · —	通気管
⊗	水栓金具
★	コア抜き

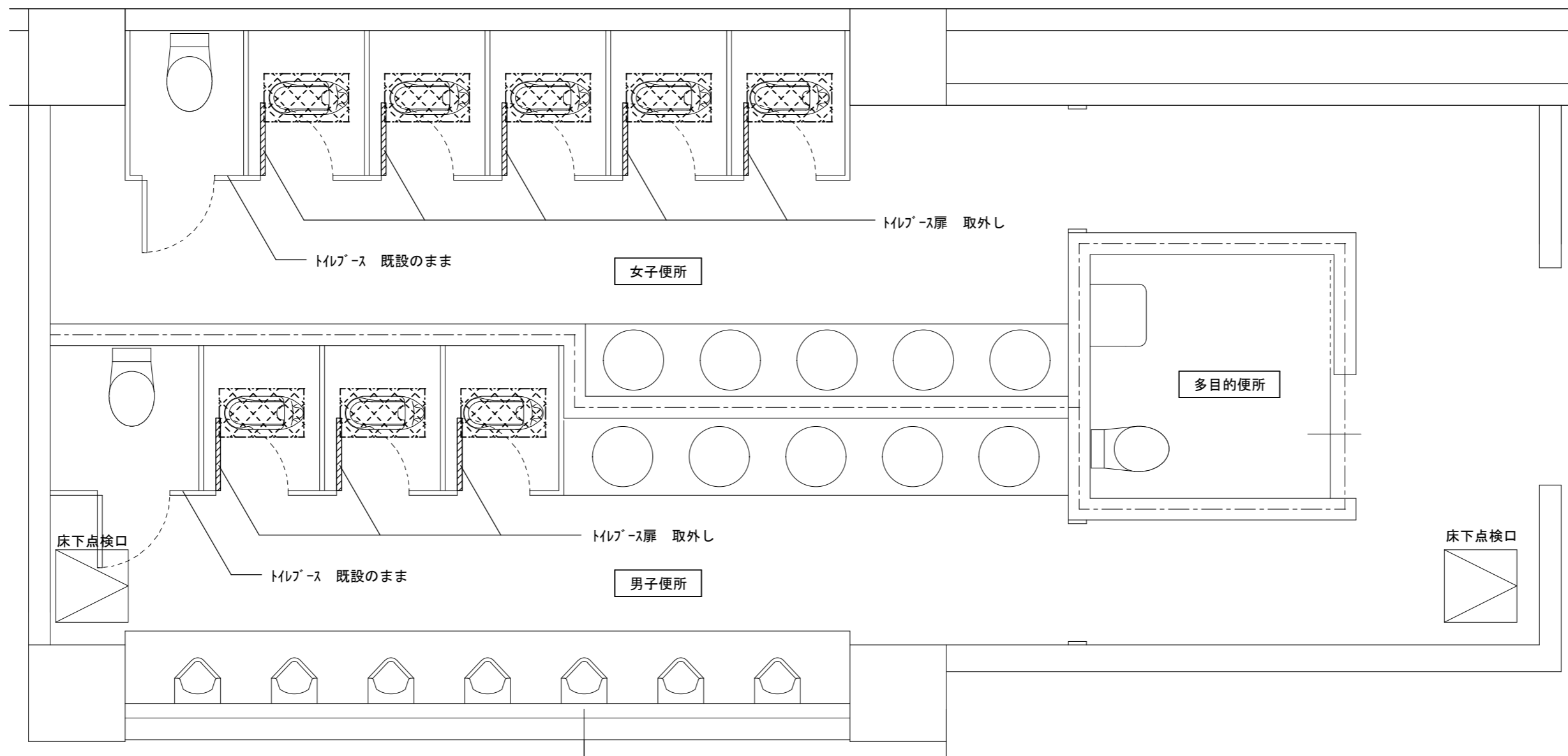
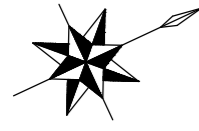
図示記号		天井改修内容
●	改修前	PB下地の上ロックケル化粧吸音板 撤去 LGS下地 既設のまま
	改修後	PB t=9.5の上ロックケル化粧吸音板t=9 新設

メッセウイング・みえ便所改修工事		縮尺 1/300
図面名称	凡例・1階平面図	原図：A 2
津市建設部営繕課		No. 2/12




2階平面図 S=1/300

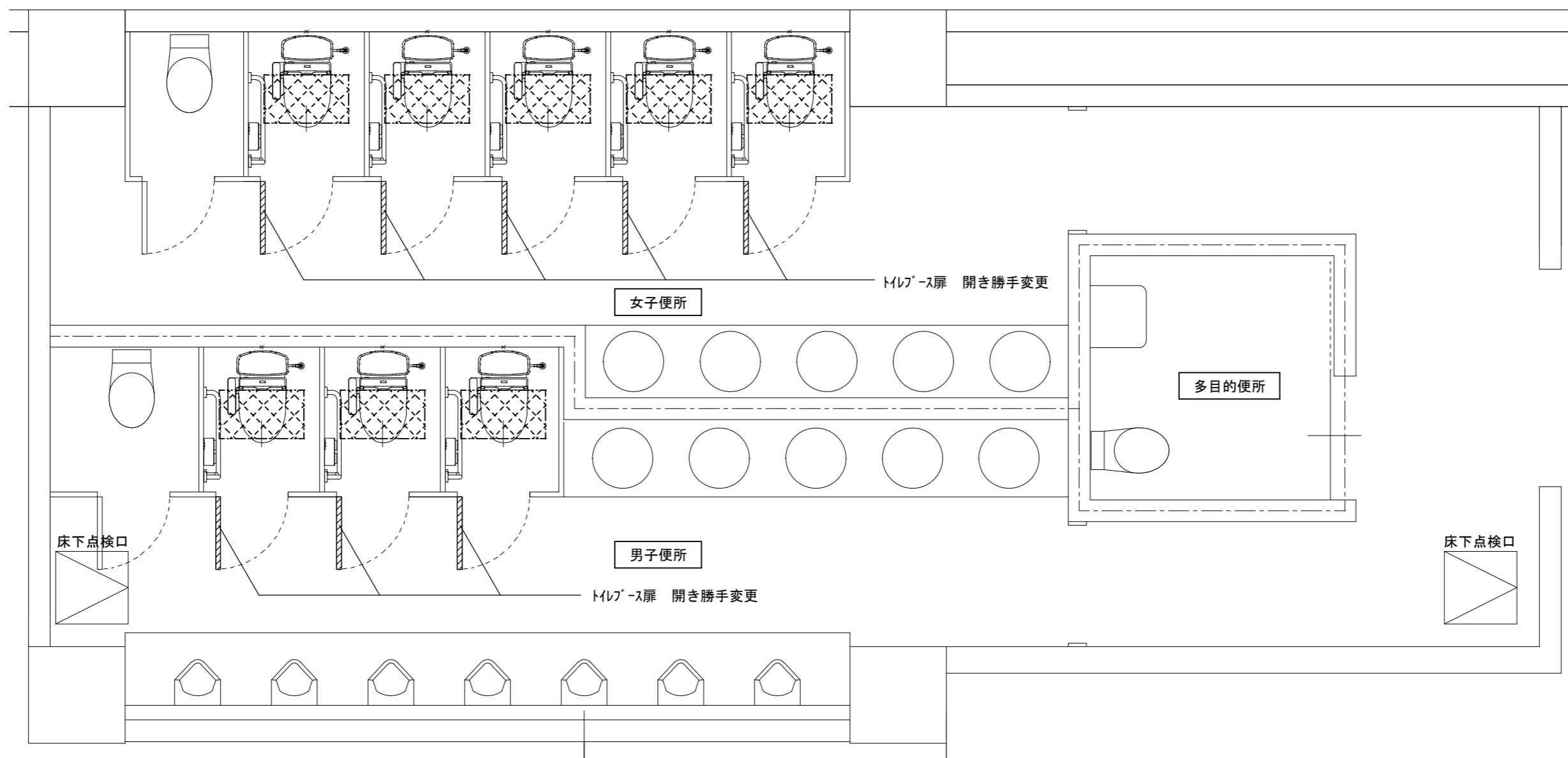
メッセウイング・みえ便所改修工事		縮尺	1/300
図面名称	2階平面図	原図	A 2
津市建設部営繕課		No.	3/12



1階①平面詳細図 (改修前) S=1/40
※反対側も同様の改修内容とする。


【凡例】

 床:モザイクタイル
コンクリートスラブ 撤去範囲
周囲カッター入れ

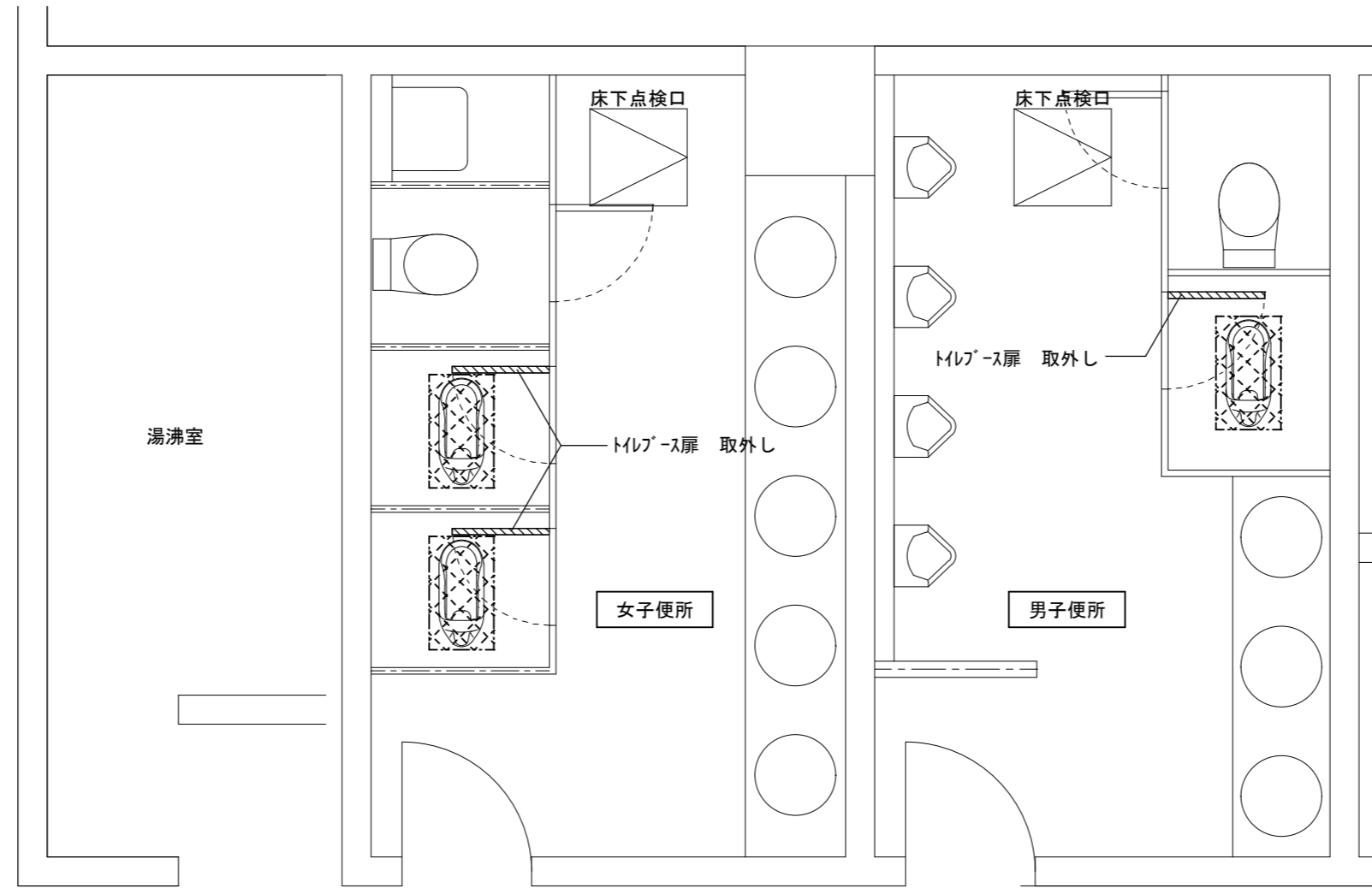


1階①平面詳細図 (改修後) S=1/40
※反対側も同様の改修内容とする。

【凡例】

 床:モザイクタイル張り 床下t=22 コンクリート(Fc21) t=150
タコD10-@200 あと施工アンカー(金属系)D10-@200

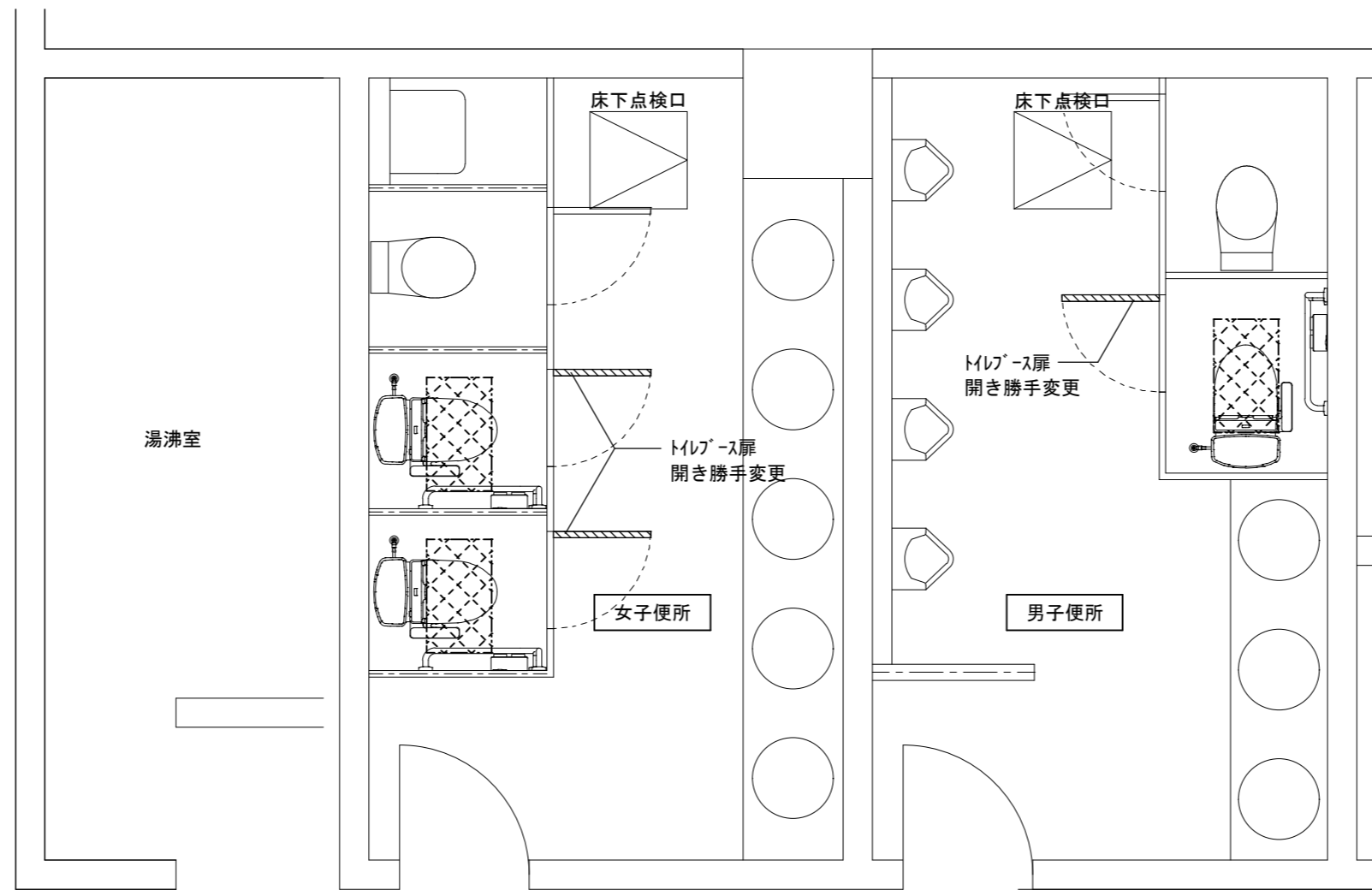
メッセウイング・みえ便所改修工事		縮尺	1/40
図面名称	1階①平面詳細図	原図	A 2
津市建設部営繕課		No.	4/12



1階③平面詳細図 (改修前) S=1/40

【凡例】

床:モザイクタイル
コンクリートスラブ 撤去範囲
周囲カッター入れ

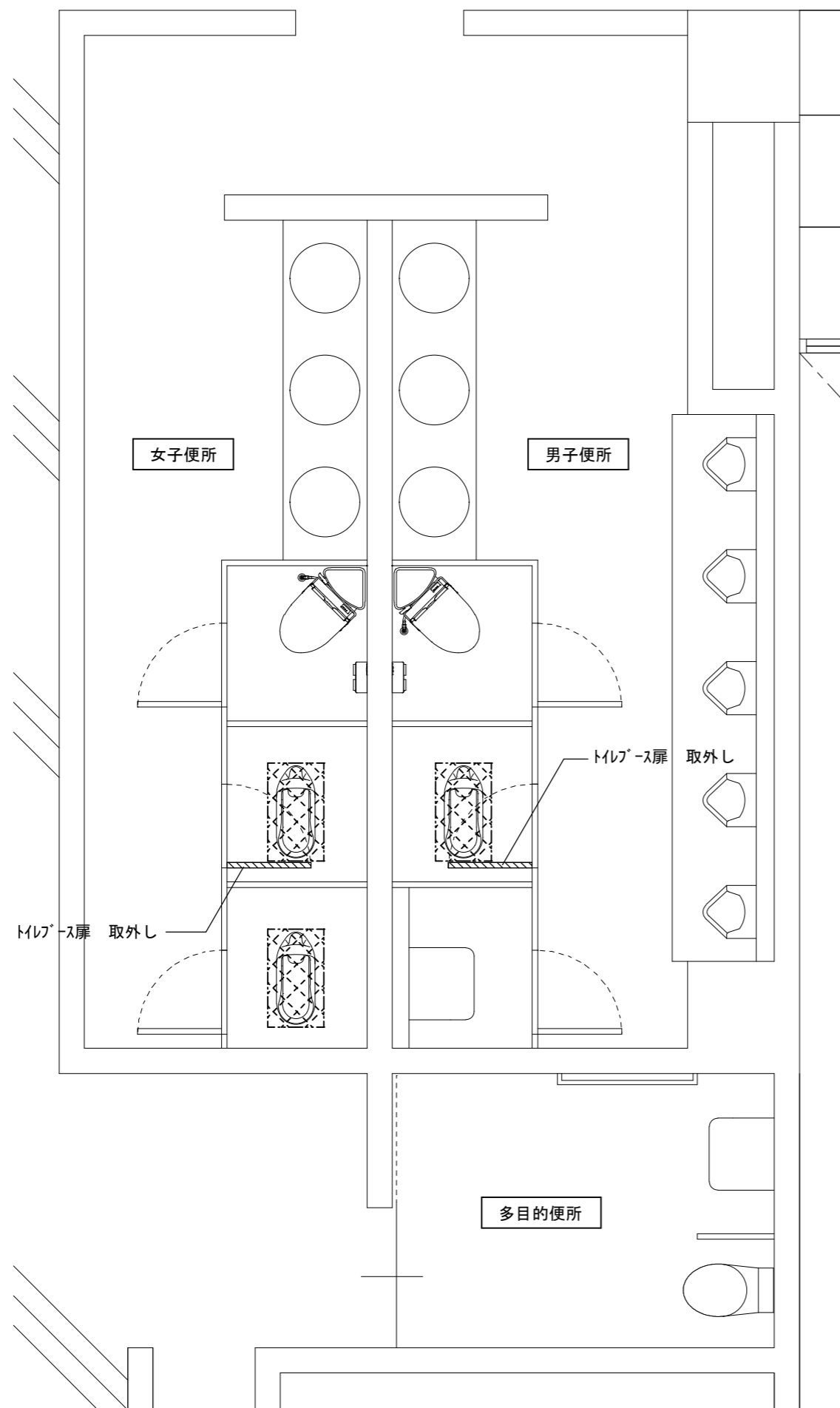
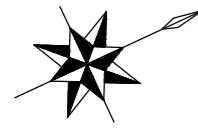


1階③平面詳細図 (改修後) S=1/40

【凡例】

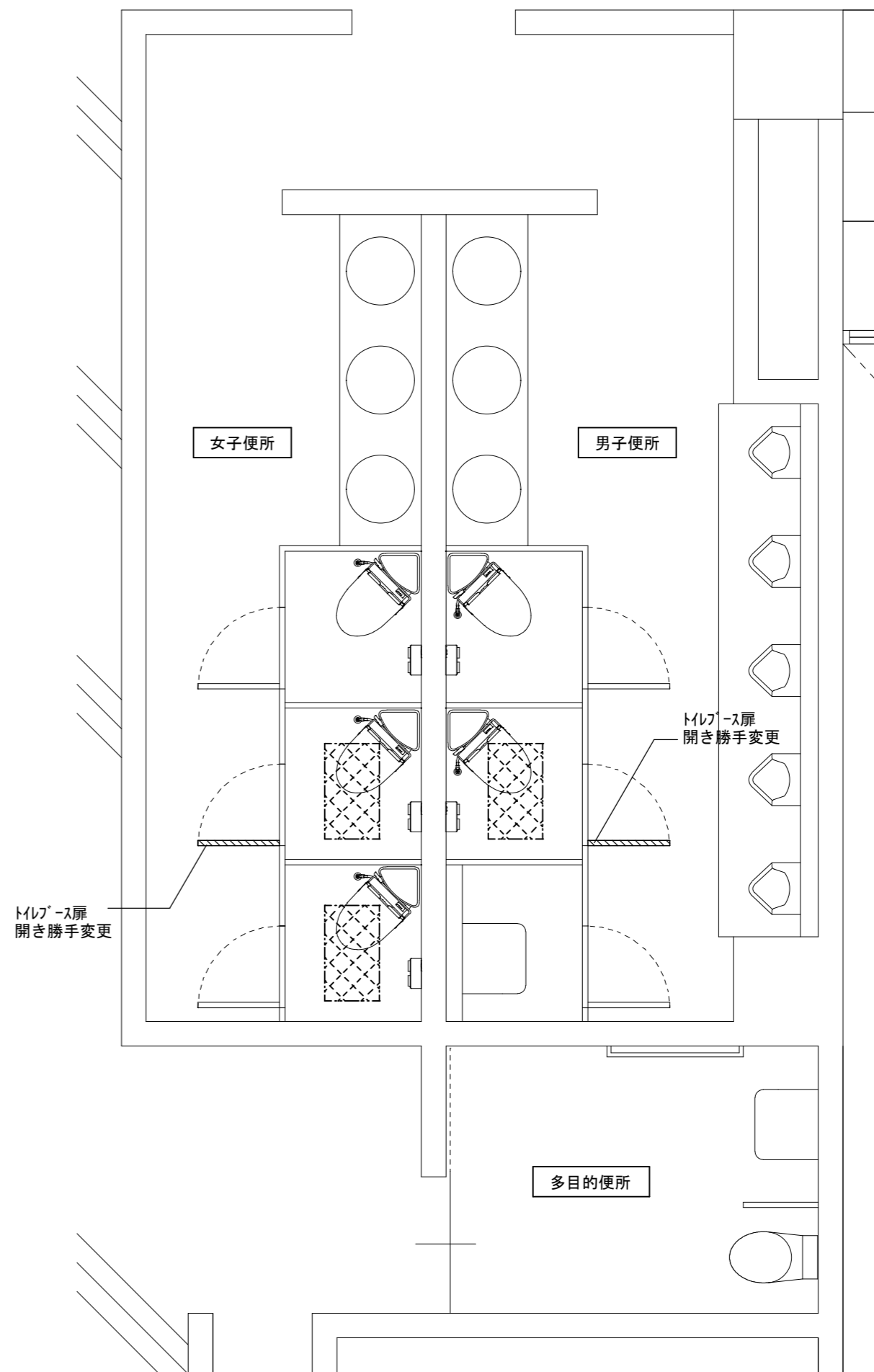
床:モザイクタイル張り 床下地t=22 コンクリート(Fc21) t=150
タコD10-@200 あと施工アンカー(金属系)D10-@200

メッセウイング・みえ便所改修工事		縮尺	1/40
図面名称	1階③平面詳細図	原図	A 2
津市建設部営繕課		No.	5/12



2階平面詳細図 (改修前) S=1/40

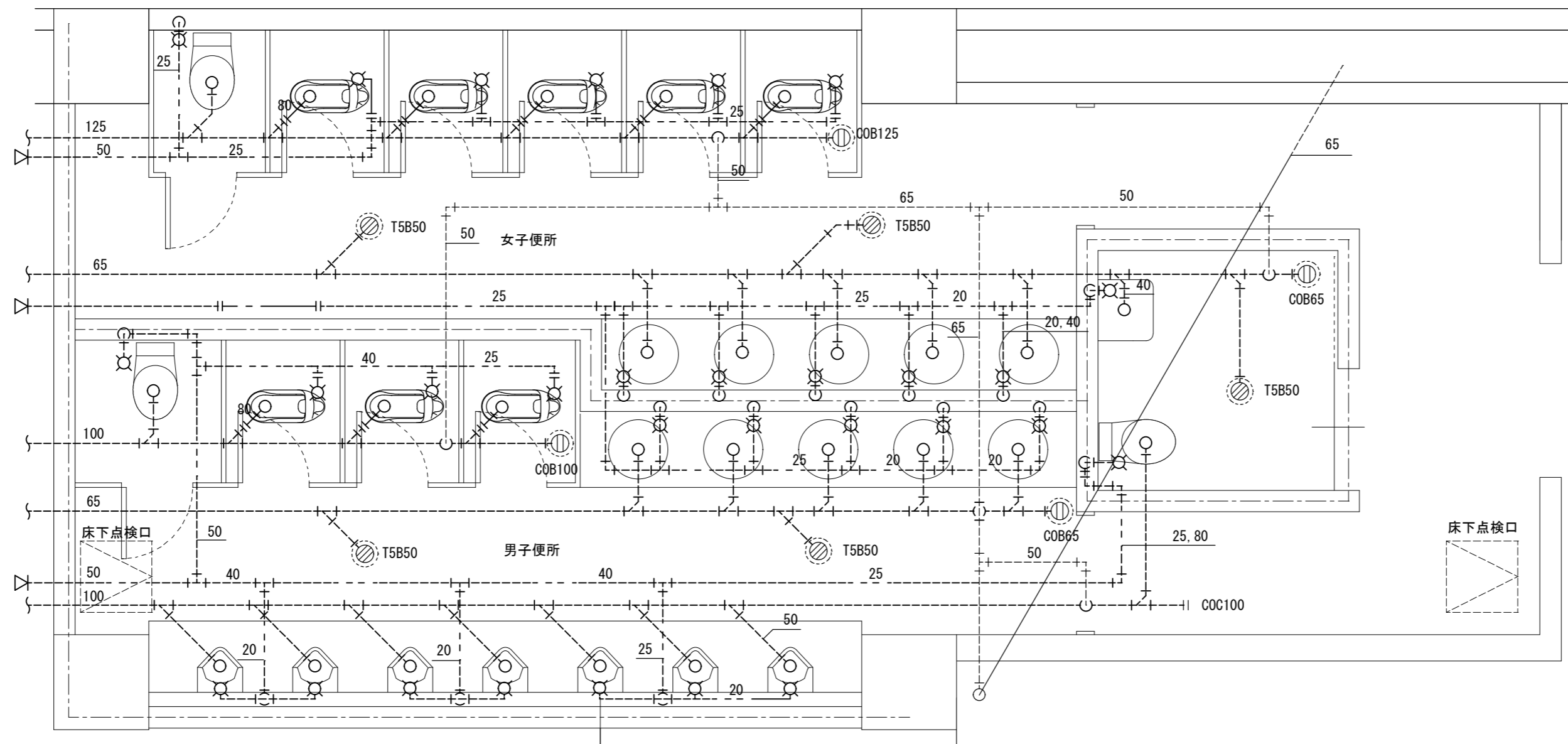
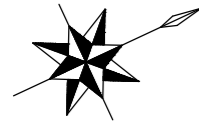
【凡例】
 床:モザイクタイル
 コンクリートスラブ 撤去範囲
 周囲カッター入れ



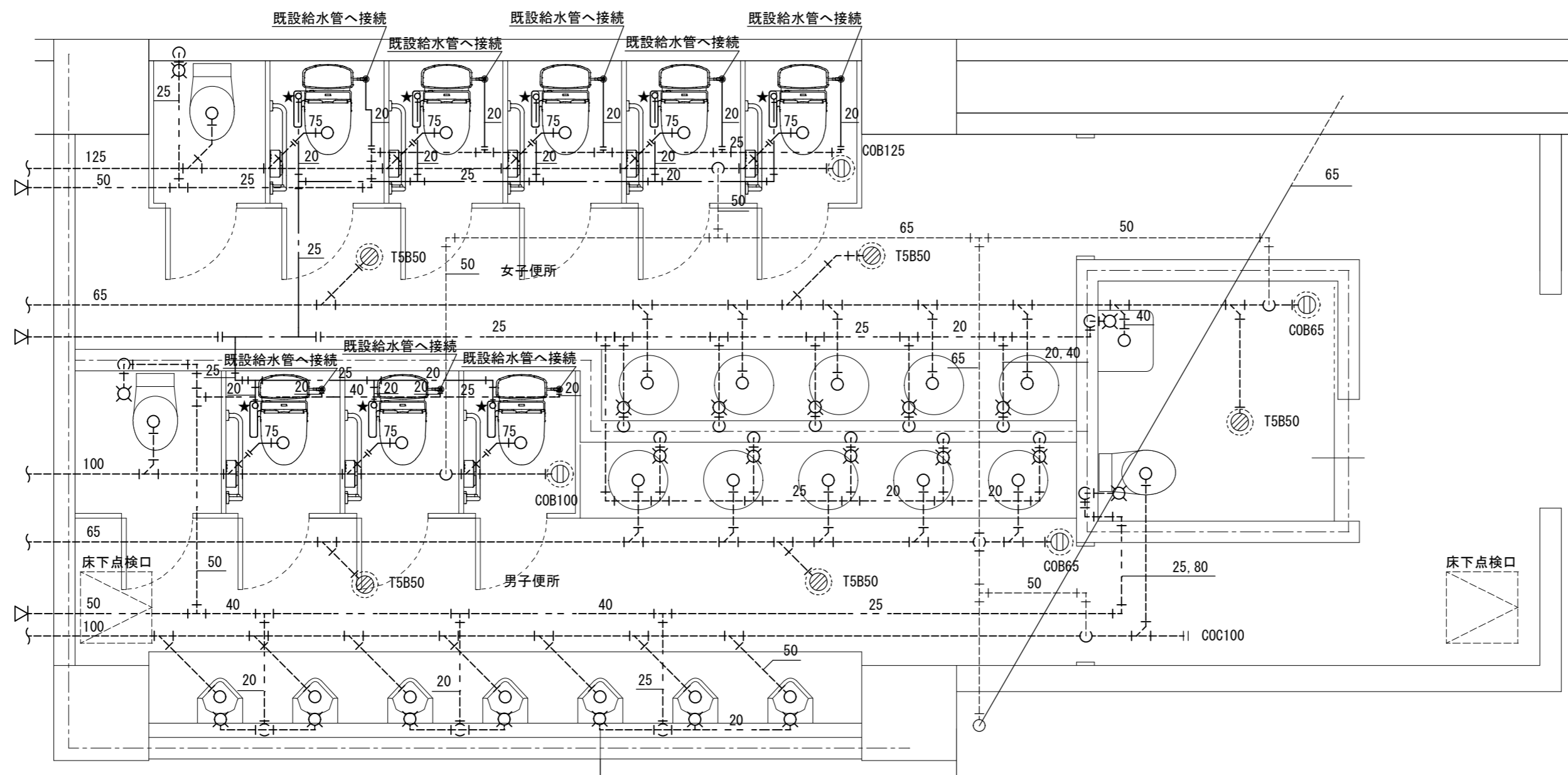
2階平面詳細図 (改修後) S=1/40

【凡例】
 床:モザイクタイル張り 珪藻土下地t=22 コンクリート(Fc21) t=120
 釘30φD10-@200 あと施工フック(金属系)D10-@200

メッセウイング・みえ便所改修工事		縮尺 1/40
図面名称	2階平面詳細図	原図: A 2
津市建設部営繕課		No. 6/12

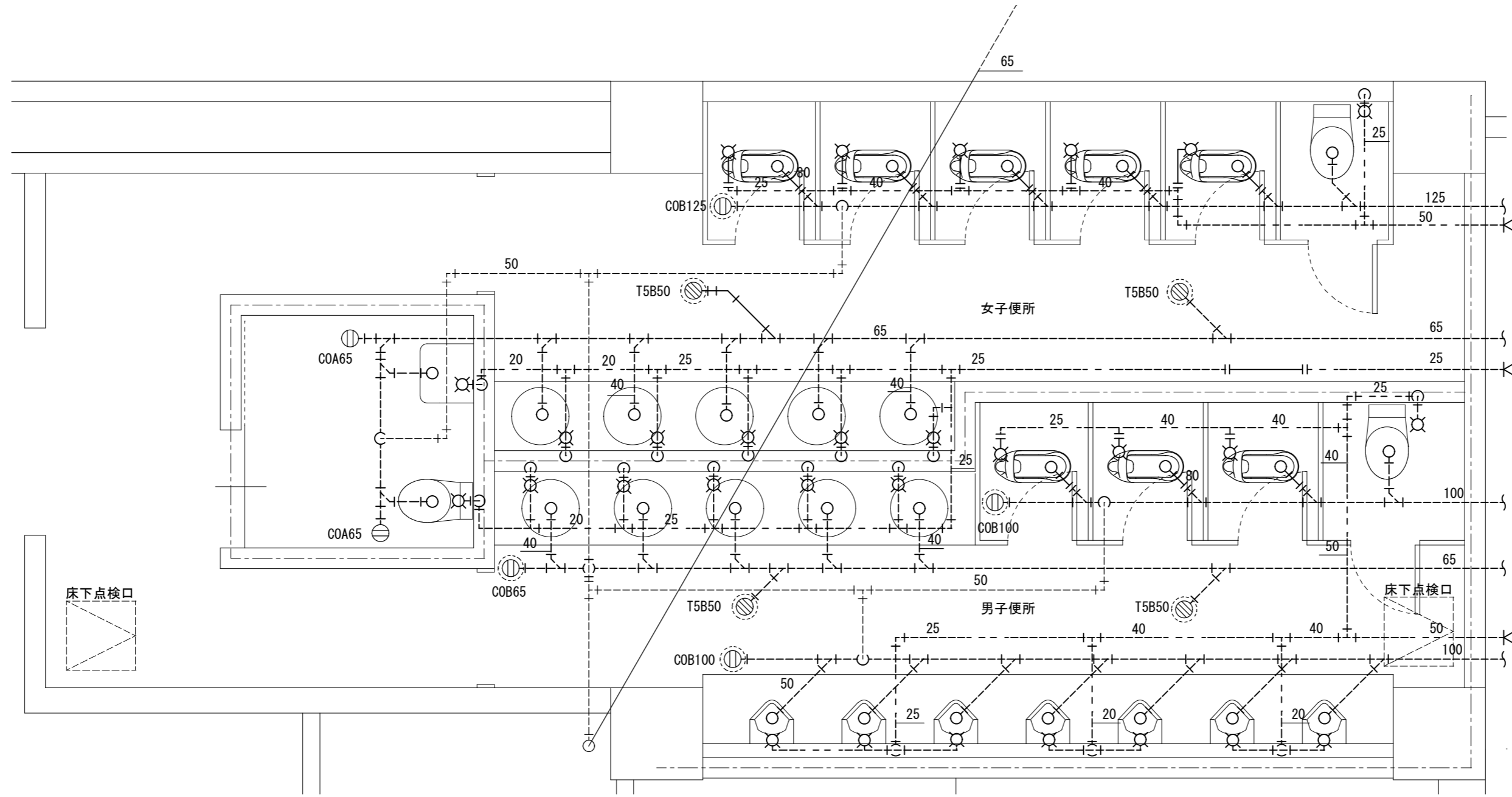
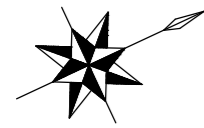


1階①平面詳細図 (改修前) S=1/40

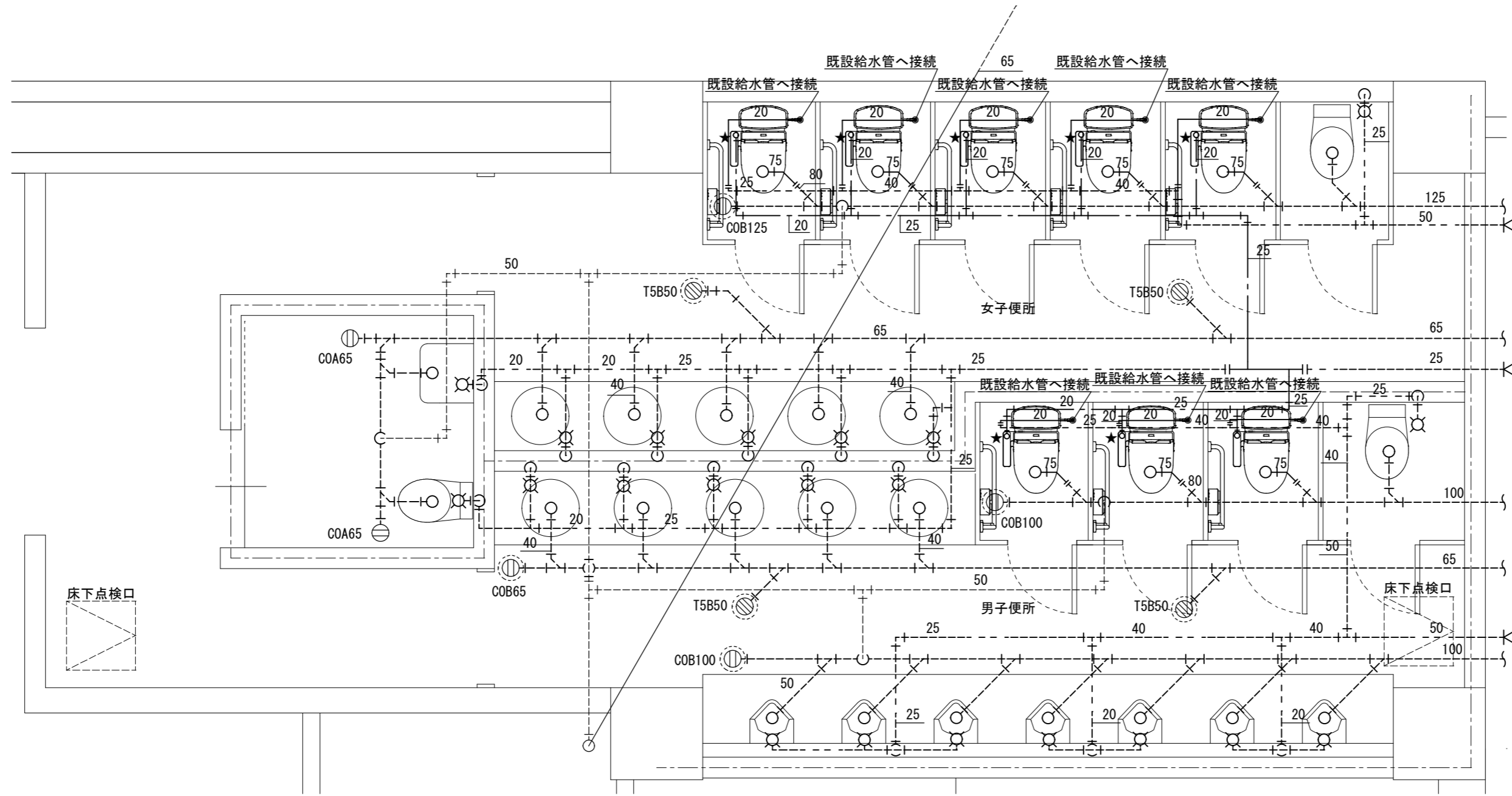


1階①平面詳細図 (改修後) S=1/40

メッセウイング・みえ便所改修工事		縮尺	1/40
図面名称	1階①平面詳細図	原図	A 2
津市建設部営繕課		No.	7/12

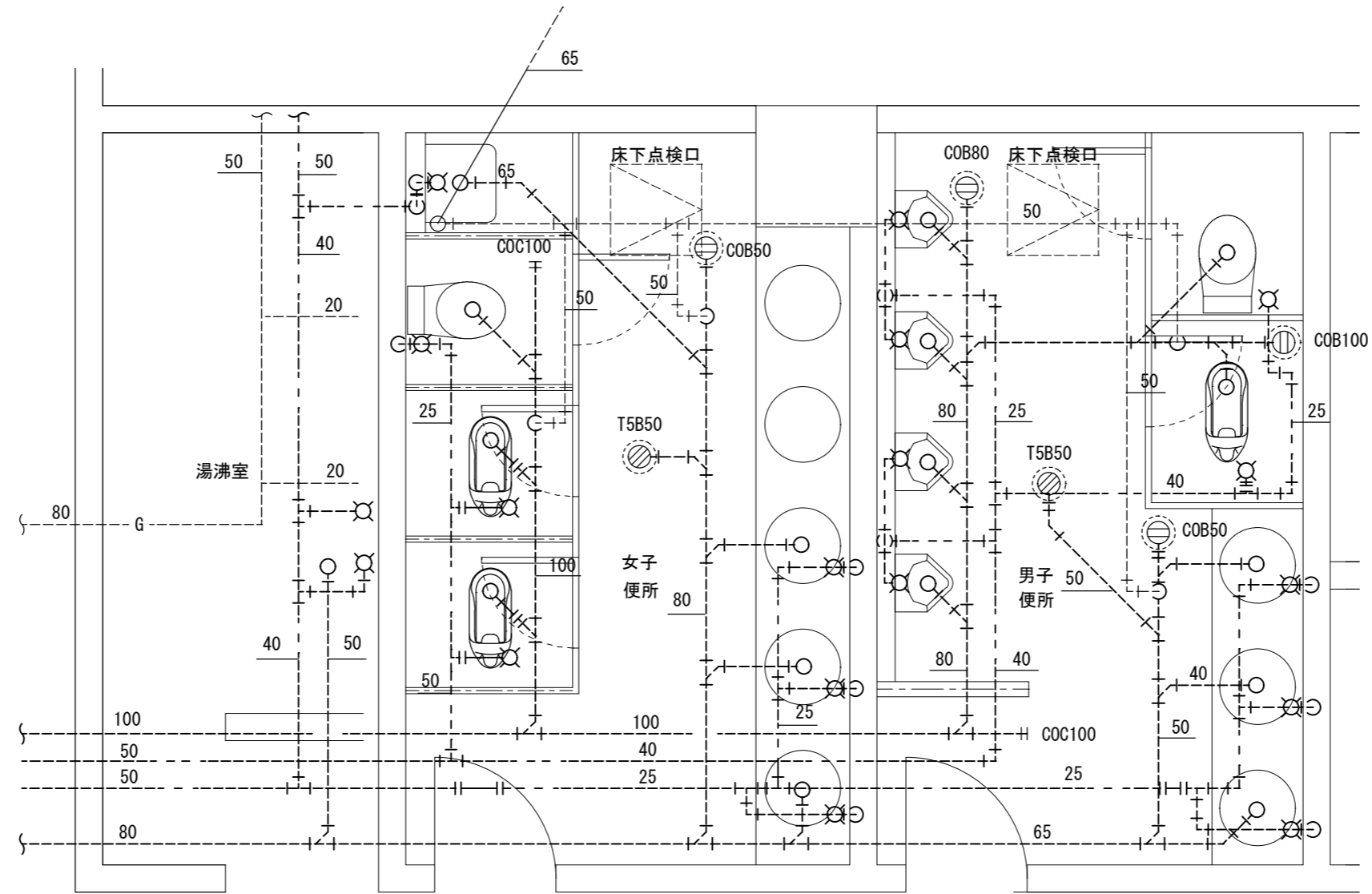
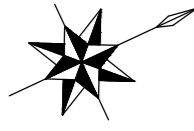


1階②平面詳細図 (改修前) S=1/40

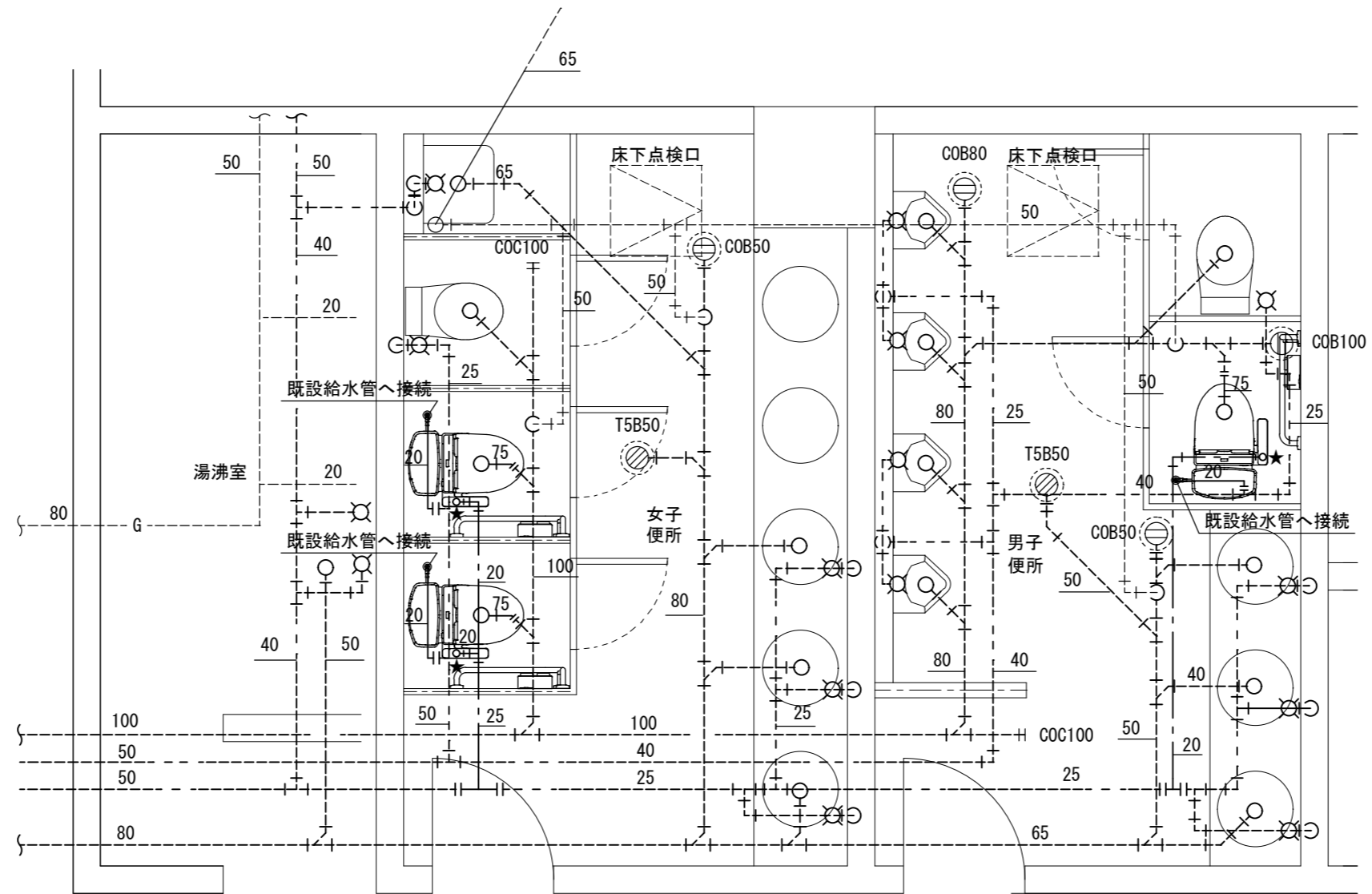


1階②平面詳細図 (改修後) S=1/40

メッセウイング・みえ便所改修工事		縮尺	1/40
図面名称	1階②平面詳細図	原図	A 2
津市建設部営繕課		No.	8/12

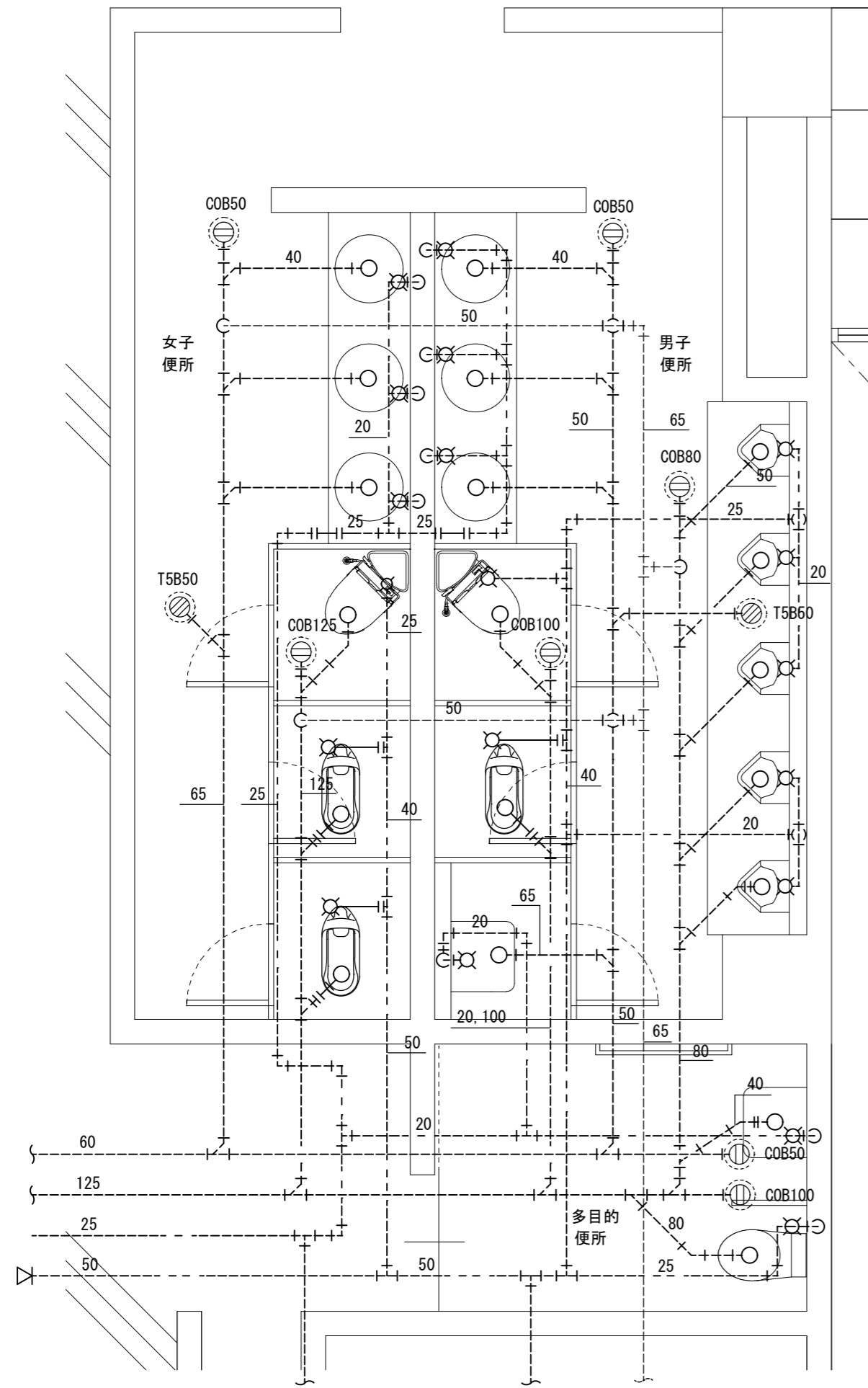
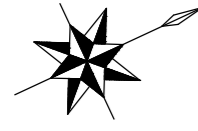


1階③平面詳細図 (改修前) S=1/40

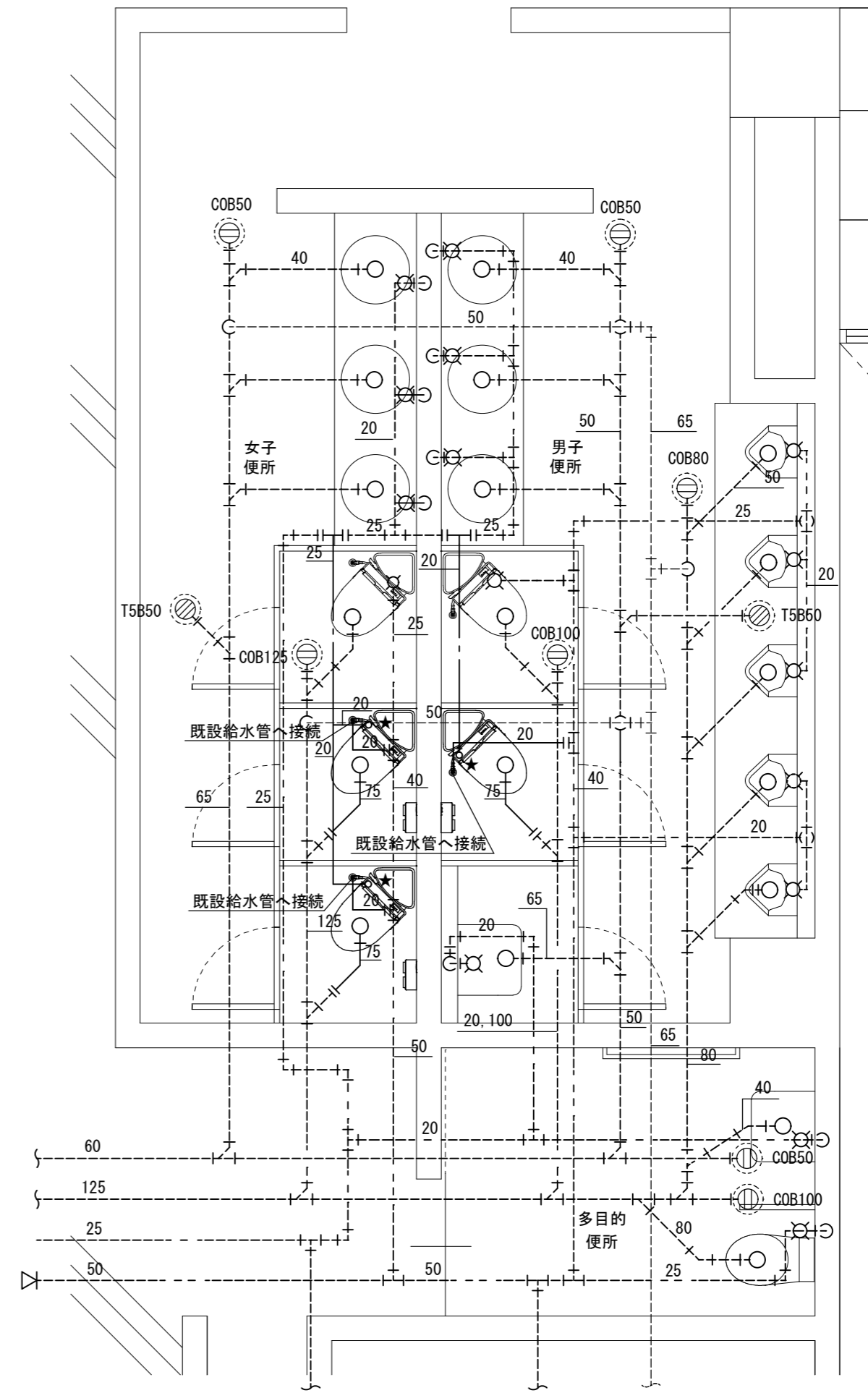


1階③平面詳細図 (改修後) S=1/40

メッセウイング・みえ便所改修工事		縮尺 1/40
図面名称	1階③平面詳細図	原図：A 2
津市建設部営繕課		No. 9/12

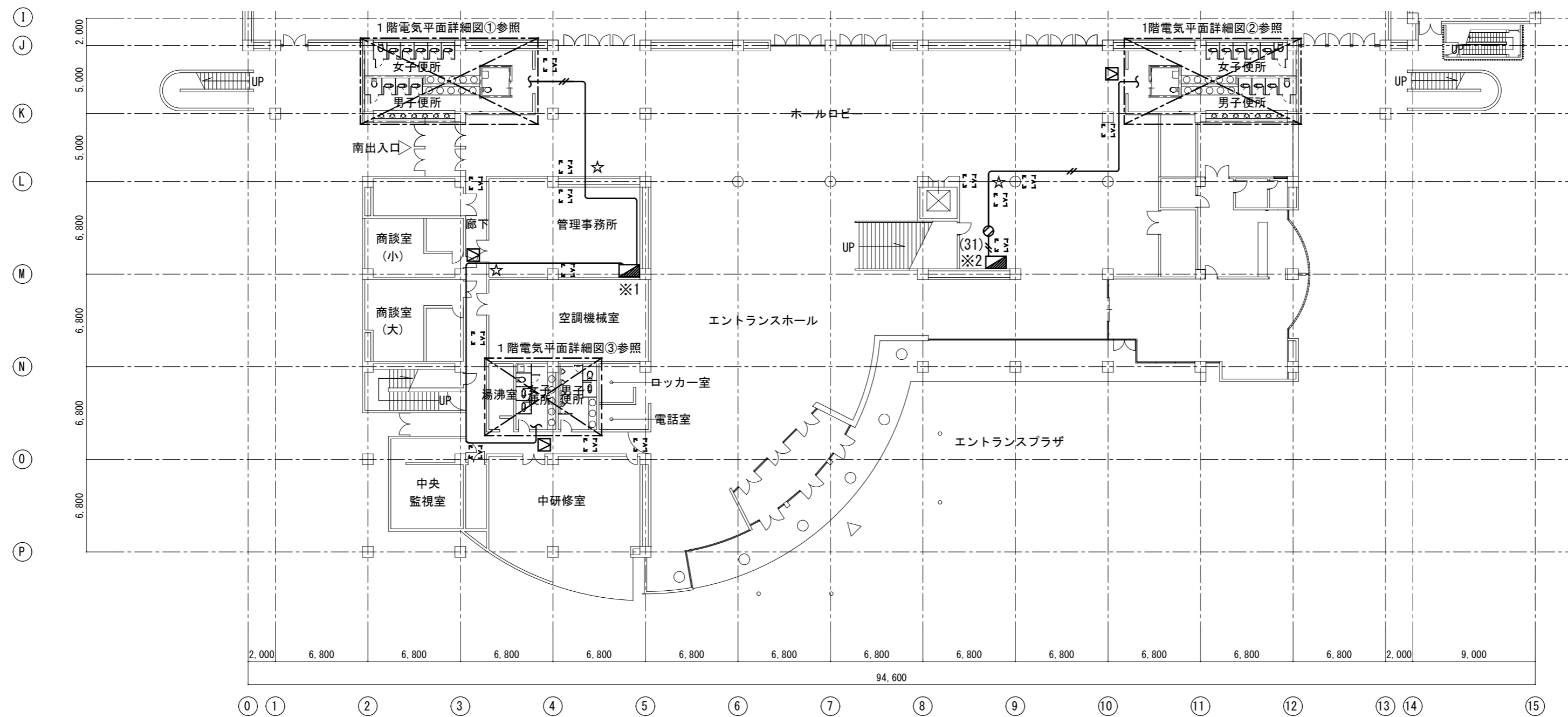
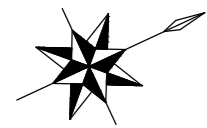


2階平面詳細図 (改修前) S=1/40



2階平面詳細図 (改修後) S=1/40

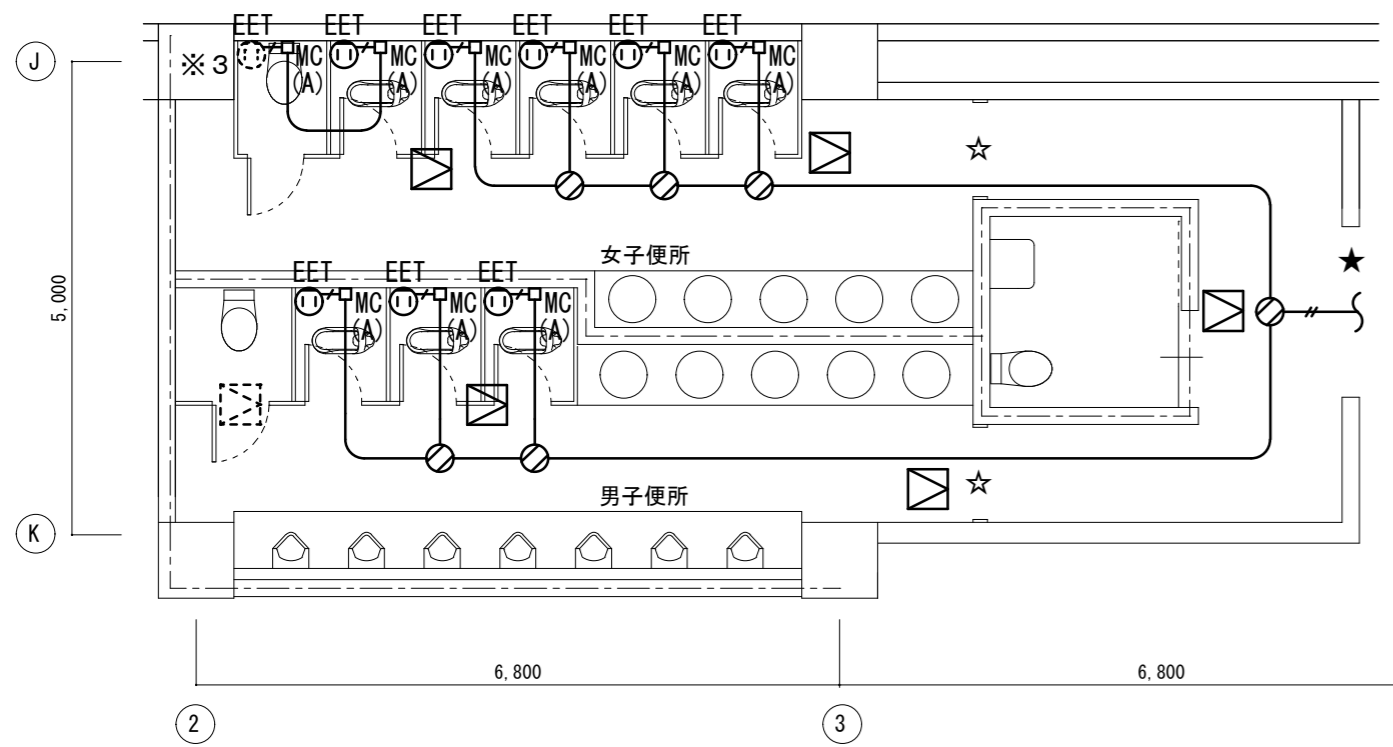
メッセウイング・みえ便所改修工事		縮尺	1/40
図面名称	2階平面詳細図	原図	A 2
津市建設部営繕課		No.	10/12



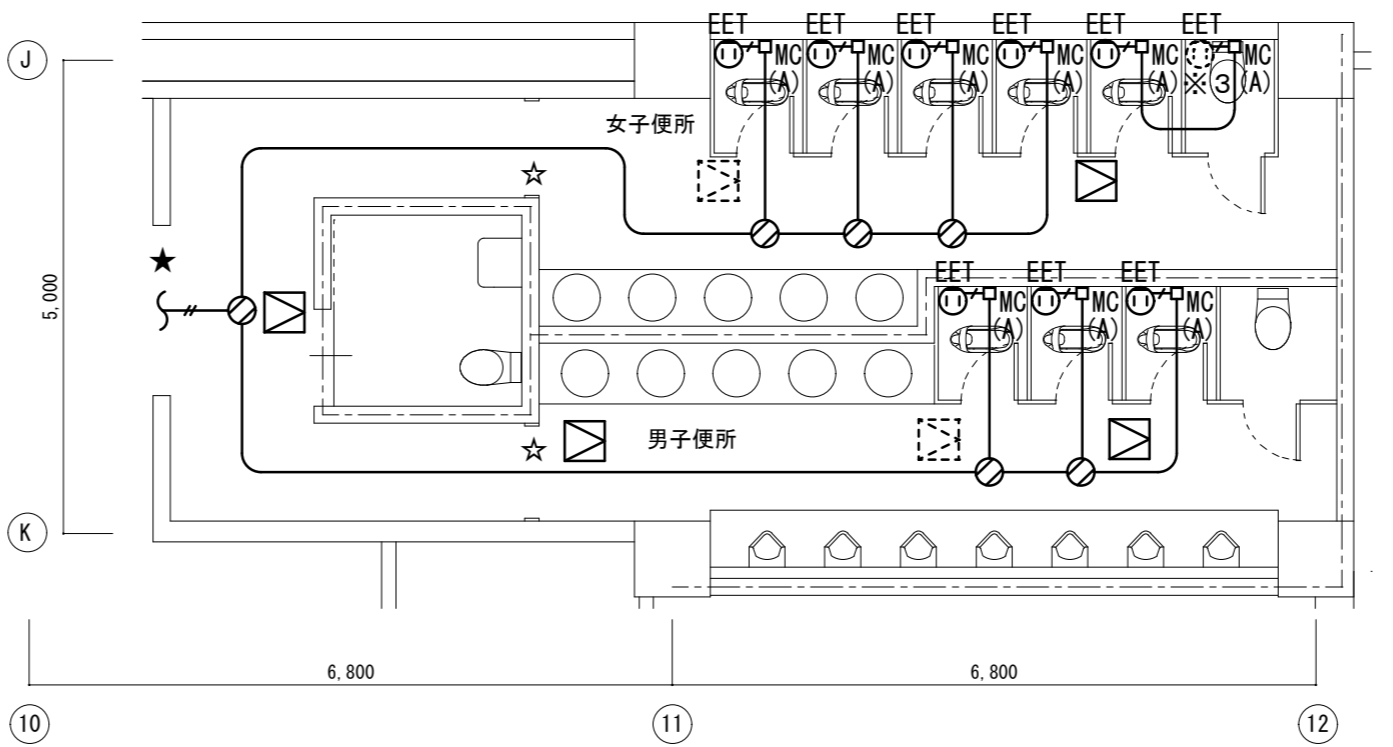
凡例	摘要
—	VVF2.0-3C (天井こがし)
—	VVF2.0-3C (MMA)
—	VVF2.0-3C×2 (天井こがし)
— ⁽³¹⁾	VVF2.0-3C×2 (E31)
⊙ _{EET}	2P15A×1E+ET
⊙ _{MC(A)}	2P15A×1E+ET
⊙	天井点検口 450×450
☆	壁貫通処理
★	防火区画貫通処理

点線は既設を示す
 ※1 既設電灯盤 1 L-1 改造 ELCB2P50/20A×3増設
 ※2 既設電灯盤 1 L-2 改造 ELCB2P50/20A×2増設
 ※3 電源取り出しのため、既設コンセント脱着 ｷｯｽﾞ取付

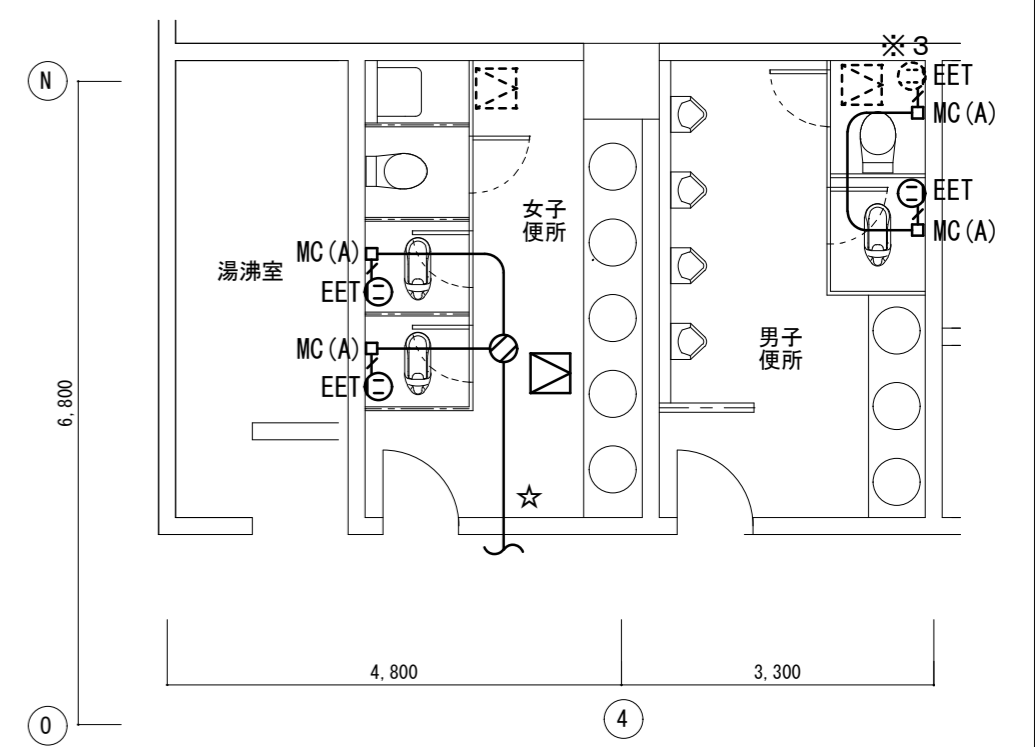
1階平面図 S=1/300



1階平面詳細図① S=1/80

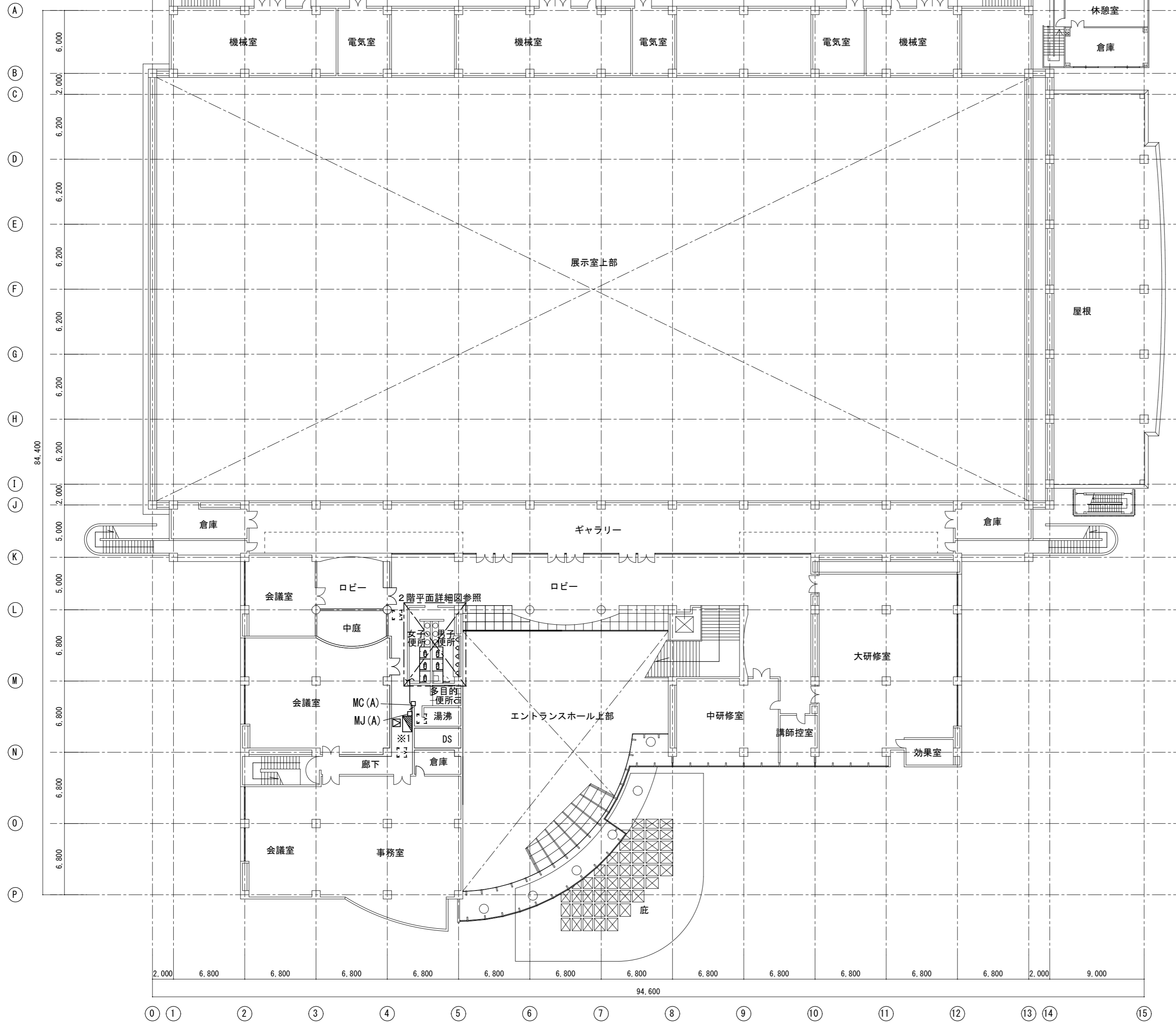
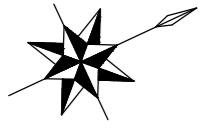


1階平面詳細図② S=1/80



1階平面詳細図③ S=1/80

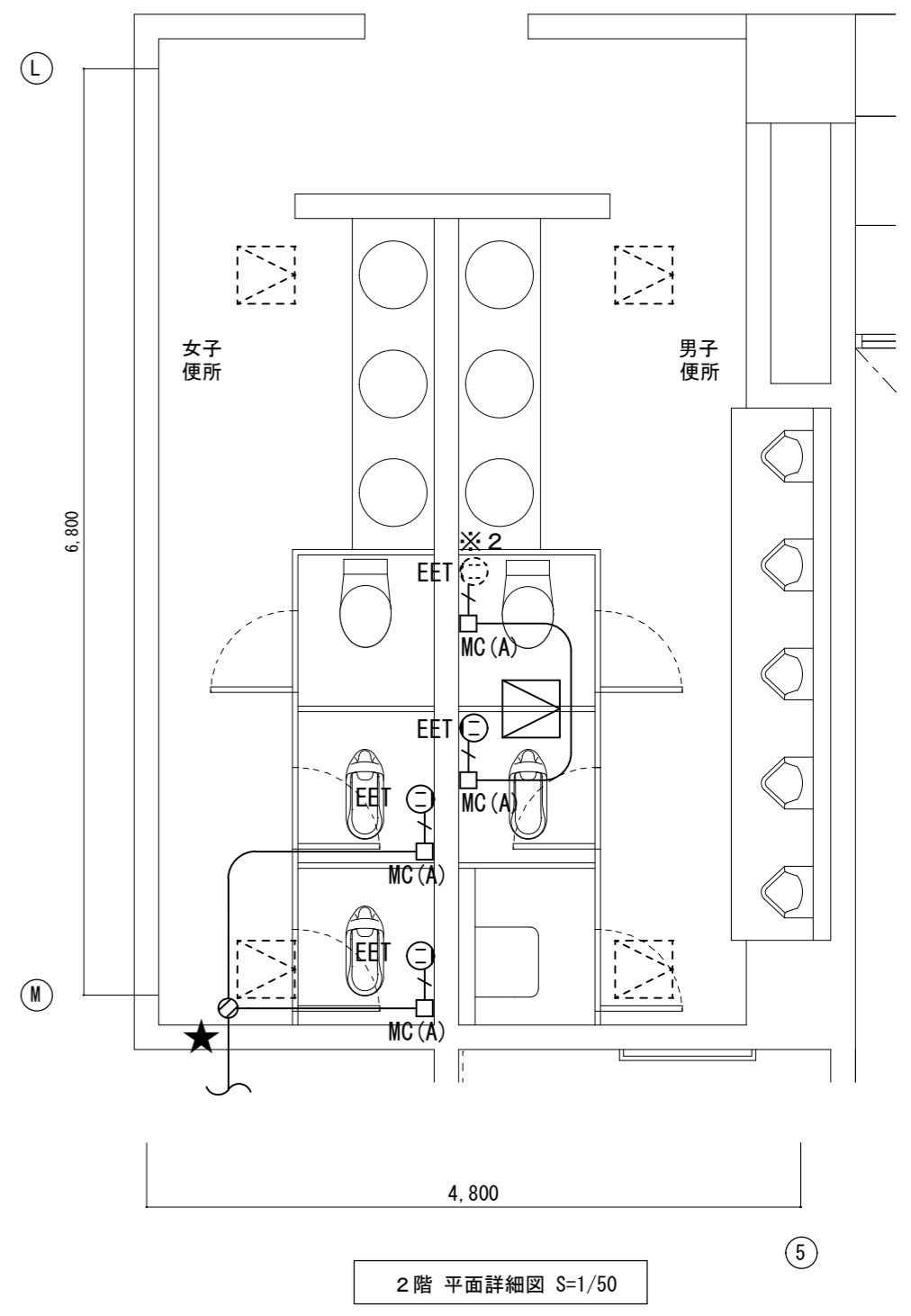
メッセウイング・みえ便所改修工事		縮尺 1/80, 1/300
図面名称	1階電気設備平面図	原図：A2
津市建設部営繕課		No. 11/12



2階平面図 1/300

凡例	摘要
—	VVF2.0-3C (天井ころがし)
—	VVF2.0-3C (MMA)
⊙	2P15A×1E+ET
⊙	アクトボックス
□	MC(A) 角形モルコーナボックス型
□	MJ(A) 角形モルシヤンゴンボックス型
⊠	天井点検口 450×450
★	防火区画貫通処理

点線は既設を示す
 ※1 既設電灯盤2L-1改造 ELCB2P50/20A×1増設
 ※2 電源取り出しのため、既設コンセント脱着 ボックス取付



2階平面詳細図 S=1/50

メッセウイング・みえ便所改修工事		縮尺 1/50, 1/300
図面名称	2階電気設備平面図	原図: A 2
津市建設部営繕課		No. 12/12