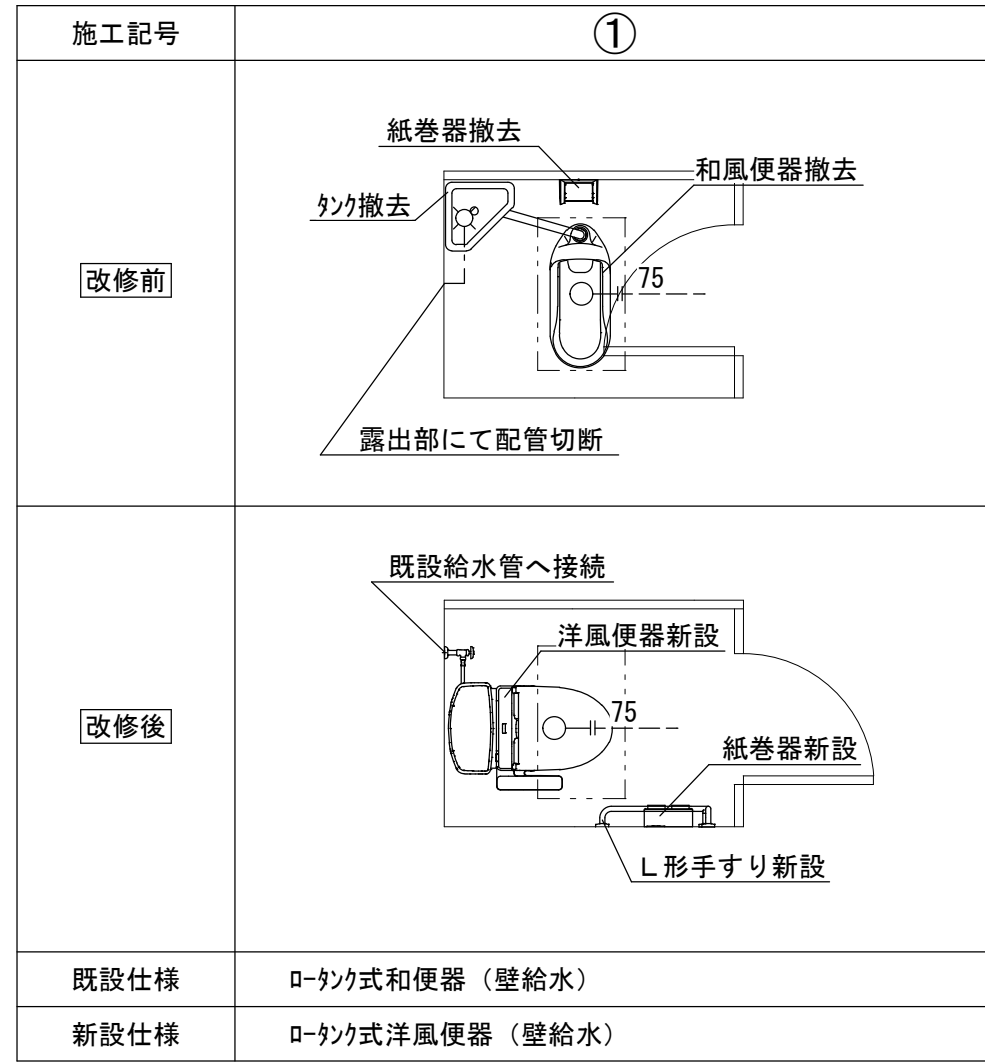


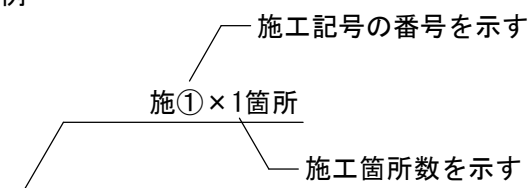
機械設備改修施工要領図



※上記の機械設備改修施工要領図は参考とする。
 ※露出部にて「ラ」止めをする際は、化粧「ラ」止めをすること。
 ※紙巻器及び手すり等の撤去あと穴は、穴埋め補修を行うこと。
 ※器具の更新に伴い、壁給水の場合は排水管の更新を1m見込むこと。

図示記号	名称
— — — — —	給水管
— — — — —	排水管
⊗	水栓金具

表記例

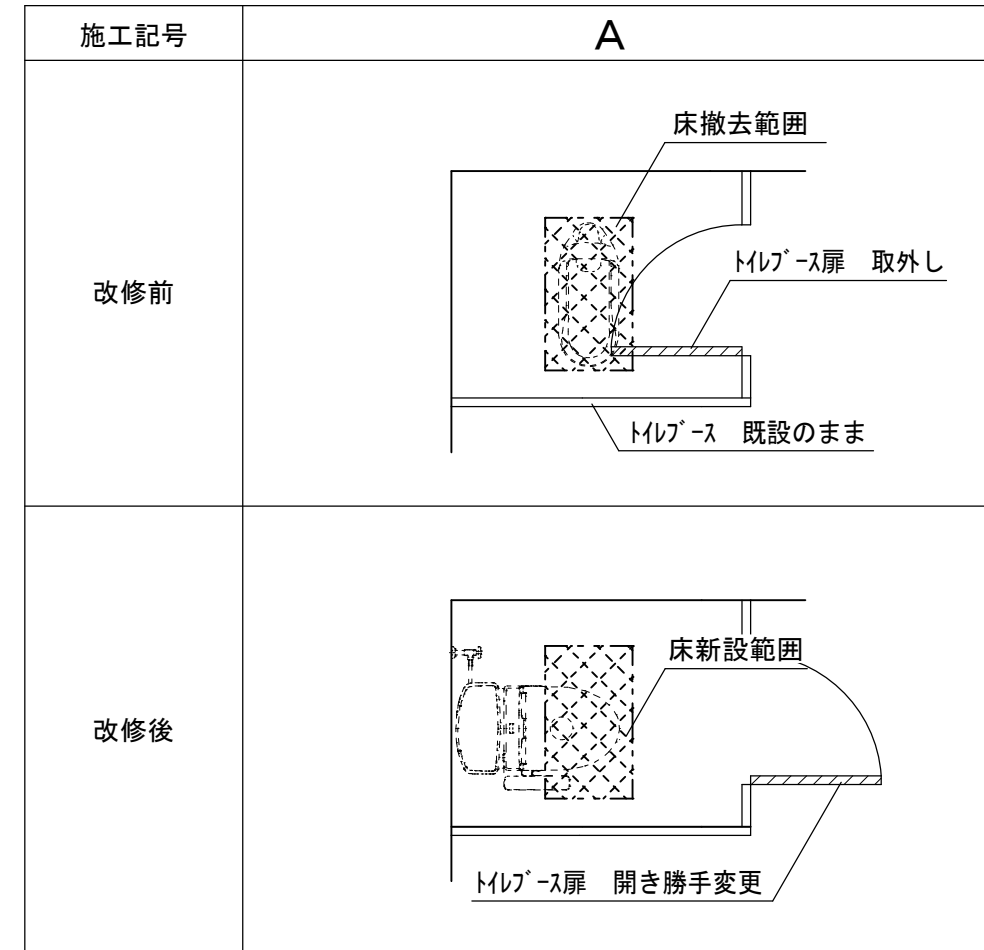


給排水衛生設備 工事要領

- ・ 図示の衛生器具、給排水管、付属金具等を撤去新設する。
- ・ 土間コンクリートはつり等躯体工事を行う。
- ・ 壁内不要埋込配管は管端部処理の上放置とする。
- ・ 既設ブースに紙巻器及びL型手すりを取り付ける際は裏板をあて、貫通ボルト・化粧ナットで固定すること。

配管切り離し部分
現状維持部分
配管撤去新設部分

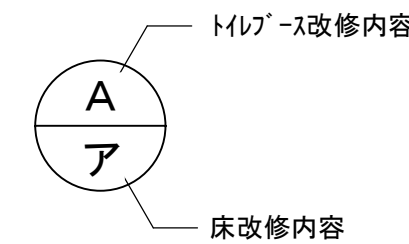
建築工事改修施工要領図



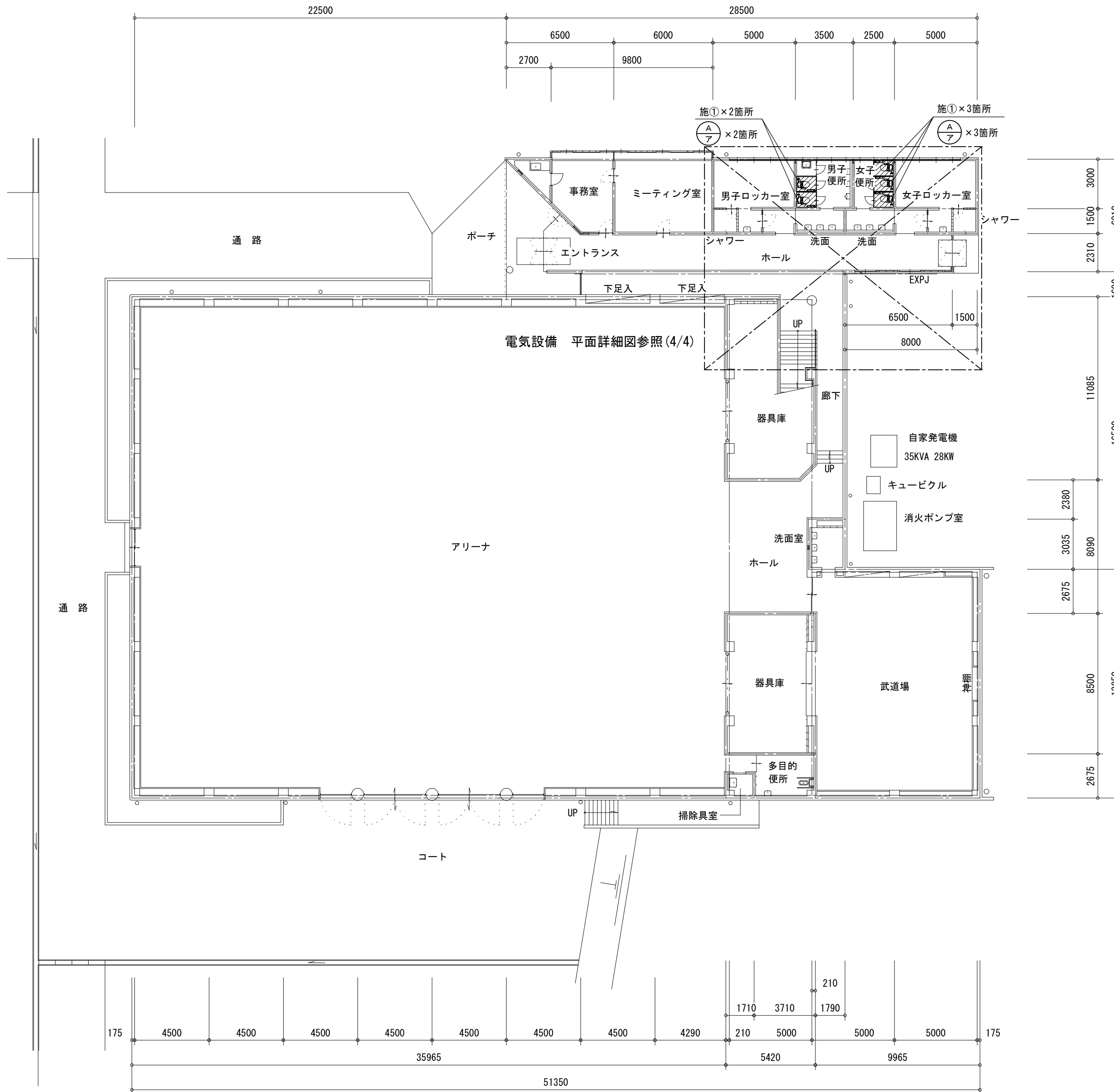
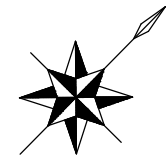
施工記号	床		床改修内容
ア	モザイクタイル	改修前	モザイクタイル・土間コンクリート 周囲カッター入れ
		改修後	モザイクタイル張り モルタル下地t=22 土間コンクリート t=150 タテヨコD10-@200 あと施工アンカー(金属系)D10-@200 ホリエレメンフィルムt=0.15

※上記の建築工事改修施工要領図は参考とする。
 ※施工に先立ち現地確認を行い、相違がある場合は監督員と協議を行うこと。
 ※トイレ扉の開き勝手を変更に必要な金物は本工事に含む。
 ※表示錠・取手・戸当り等が無い場合は設置すること。
 ※金物等の撤去あと穴は、穴埋め補修を行うこと。

表記例



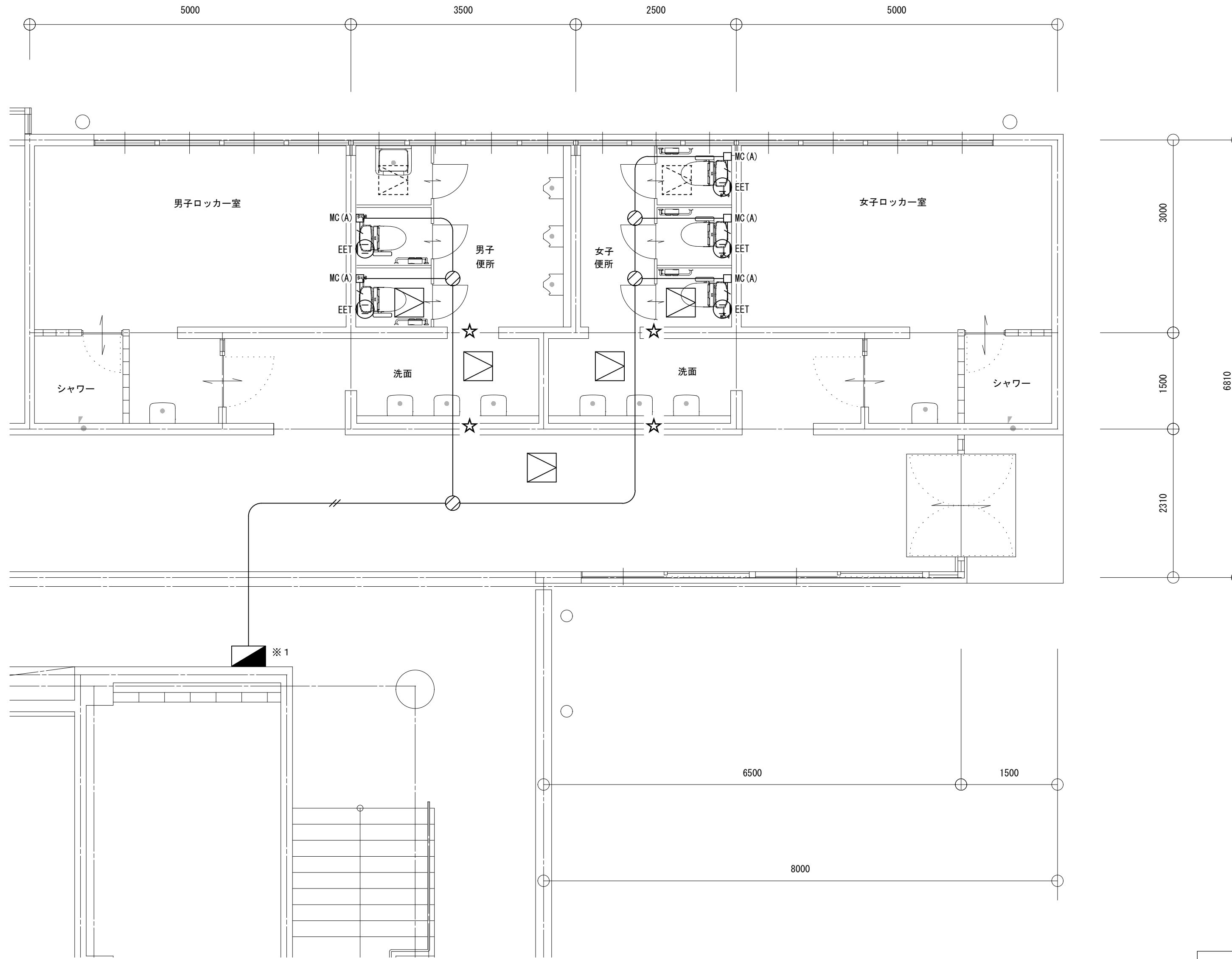
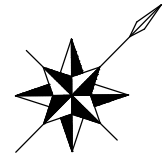
津市河芸体育館便所改修工事		縮尺 N/S
図面名称	凡例・機械設備改修施工要領図・建築工事改修施工要領図	原図：A 2
津市建設部営繕課		No. 2/4



: 今回改修箇所を示す

平面図 S=1/200

津市河芸体育館便所改修工事		縮尺 1/200
図面名称	平面図	原図 : A 2
津市建設部営繕課		No. 3/4



凡例	摘要
—	VVF2.0-3C (天井ころがし)
—/—	VVF2.0-3C (MMA)
—//—	VVF2.0-3C×2 (天井ころがし)
⊙ _{EET}	2P15A×1E+ET
⊙	アットボックス
□ _{MC}	マイコンボックス A型
◻	天井点検口 450×450
☆	壁貫通処理

点線は既設を示す
 ※1 既設電灯盤 L-1 改造 ELCB2P50/20A×2増設

電気設備 平面詳細図 S=1/50

津市河芸体育館便所改修工事		縮尺 1/50
図面名称	電気設備 平面詳細図	原図：A 2
津市建設部営繕課		No. 4/4