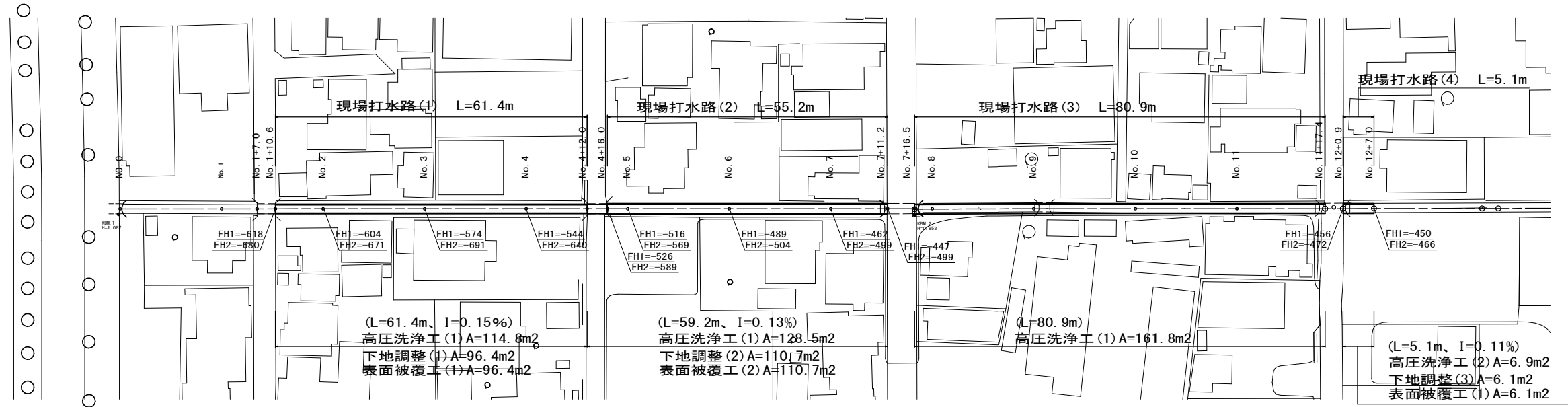


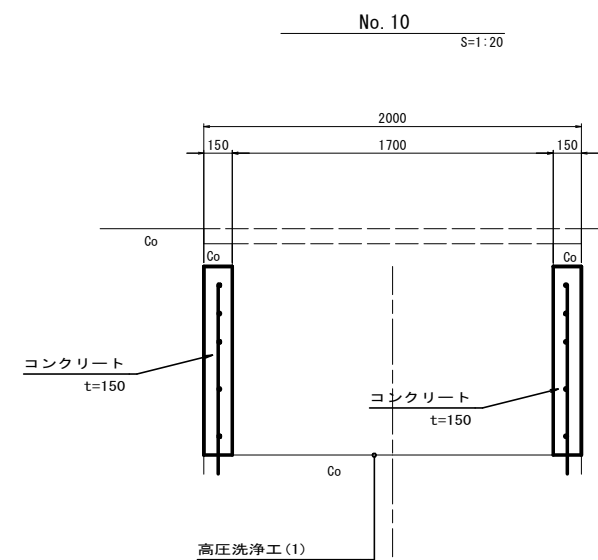
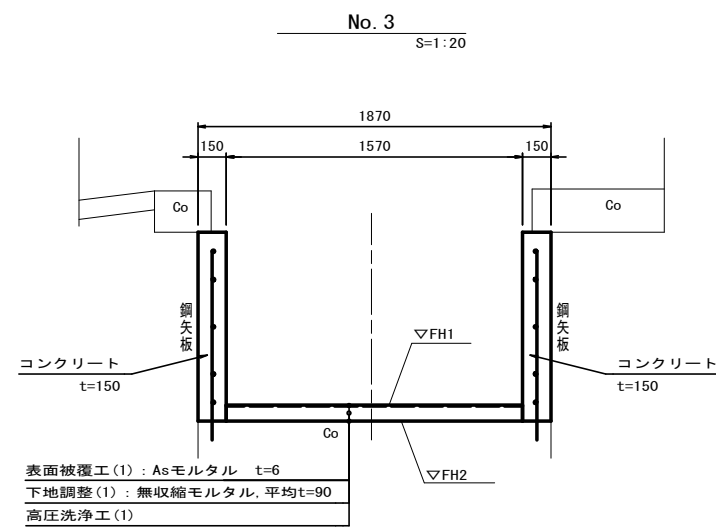
# 平面図

S=1:500



# 標準横断面図

S=1:50

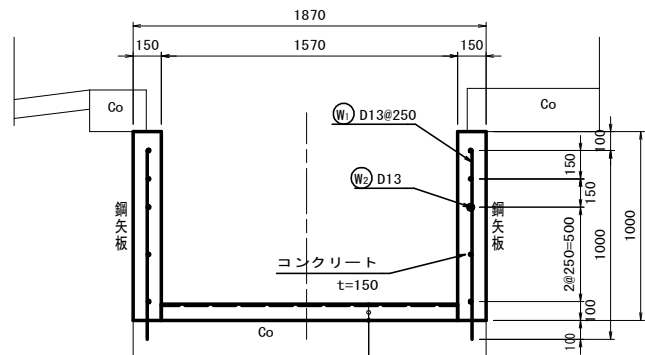


※この図面はA1サイズを原寸とする。

工事名	令和3年度北道維第7号 海岸町地内排水路改修工事		
施工箇所名	津市 海岸町 地内		
図面の種類	平面図・標準横断面図		
縮尺	図示	図面番号	1 / 2
事業所名	津市建設部津北工事事務所		

# 各種構造図

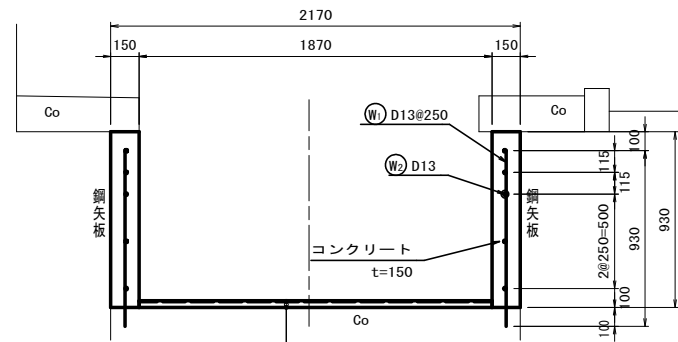
現場打水路 (1)  
S=1:20



表面被覆工 (1): Asモルタル t=6  
 下地調整 (1): 無収縮モルタル, 平均t=90  
 高圧洗浄工 (1)

名称	規格	単位	数量	摘要
コンクリート	24-12-25BB t=150	m <sup>3</sup>	3.00	
型枠		m <sup>2</sup>	20.00	
鉄筋	SD345 D13	kg	179.1	
削孔	φ16×100	孔	80.00	
目地版	樹脂発泡体15倍	m <sup>2</sup>	0.30	
止水板	CF-200×5	m	2.00	

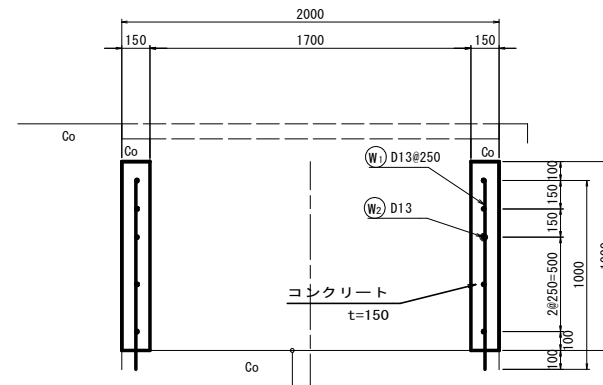
現場打水路 (2)  
S=1:20



表面被覆工 (2): Asモルタル t=6  
 下地調整 (2): 無収縮モルタル, 平均t=40  
 高圧洗浄工 (1)

名称	規格	単位	数量	摘要
コンクリート	24-12-25BB t=150	m <sup>3</sup>	2.79	
型枠		m <sup>2</sup>	18.60	
鉄筋	SD345 D13	kg	173.5	
削孔	φ16×100	孔	80.00	
目地版	樹脂発泡体15倍	m <sup>2</sup>	0.28	
止水板	CF-200×5	m	1.86	

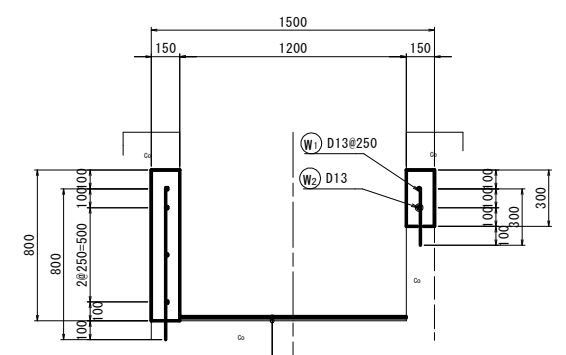
現場打水路 (3)  
S=1:20



高圧洗浄工 (1)

名称	規格	単位	数量	摘要
コンクリート	24-12-25BB t=150	m <sup>3</sup>	3.00	
型枠		m <sup>2</sup>	20.00	
鉄筋	SD345 D13	kg	179.1	
削孔	φ16×100	孔	80.00	
目地版	樹脂発泡体15倍	m <sup>2</sup>	0.30	
止水板	CF-200×5	m	2.00	

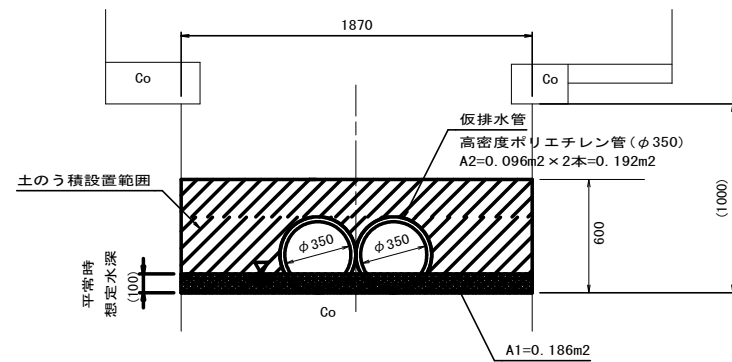
現場打水路 (4)  
S=1:20



表面被覆工 (1): Asモルタルt=6  
 下地調整 (3): 無収縮モルタル, 平均t=20  
 高圧洗浄工 (2)

名称	規格	単位	数量	摘要
コンクリート	24-12-25BB t=150	m <sup>3</sup>	1.65	
型枠		m <sup>2</sup>	11.00	
鉄筋	SD345 D13	kg	103.5	
削孔	φ16×100	孔	80.00	
目地版	樹脂発泡体15倍	m <sup>2</sup>	0.17	
止水板	CF-200×5	m	1.10	

仮水路工詳細図  
S=1:20



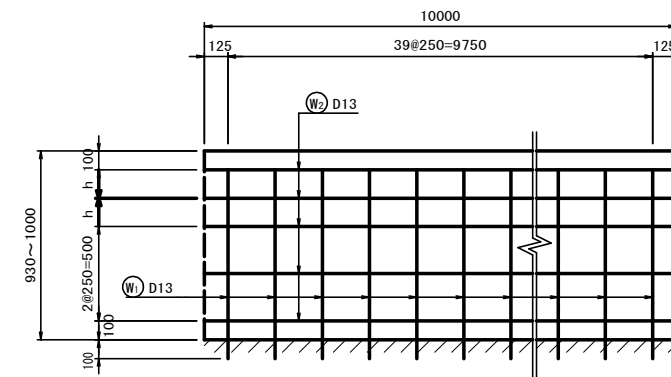
A1 (現況通水面積) = 0.186m<sup>2</sup> ≤ A2 (仮設排水管通水面積) = 0.192m<sup>2</sup> 【OK】

仮排水管  
S=1:20



名称	規格	単位	数量	摘要
高密度ポリエチレン管	φ350 L=5.00m	本	2.0	カナフレストφ350標準品以上

側面展開図  
S=1:20



※この図面はA1サイズを原寸とする。

工事名	令和3年度北道維第7号 海岸町地内排水路改修工事
施工箇所名	津市 海岸町 地内
図面の種類	各種構造図
縮尺	図示 図面番号 2 / 2
事業所名	津市建設部津北工事事務所