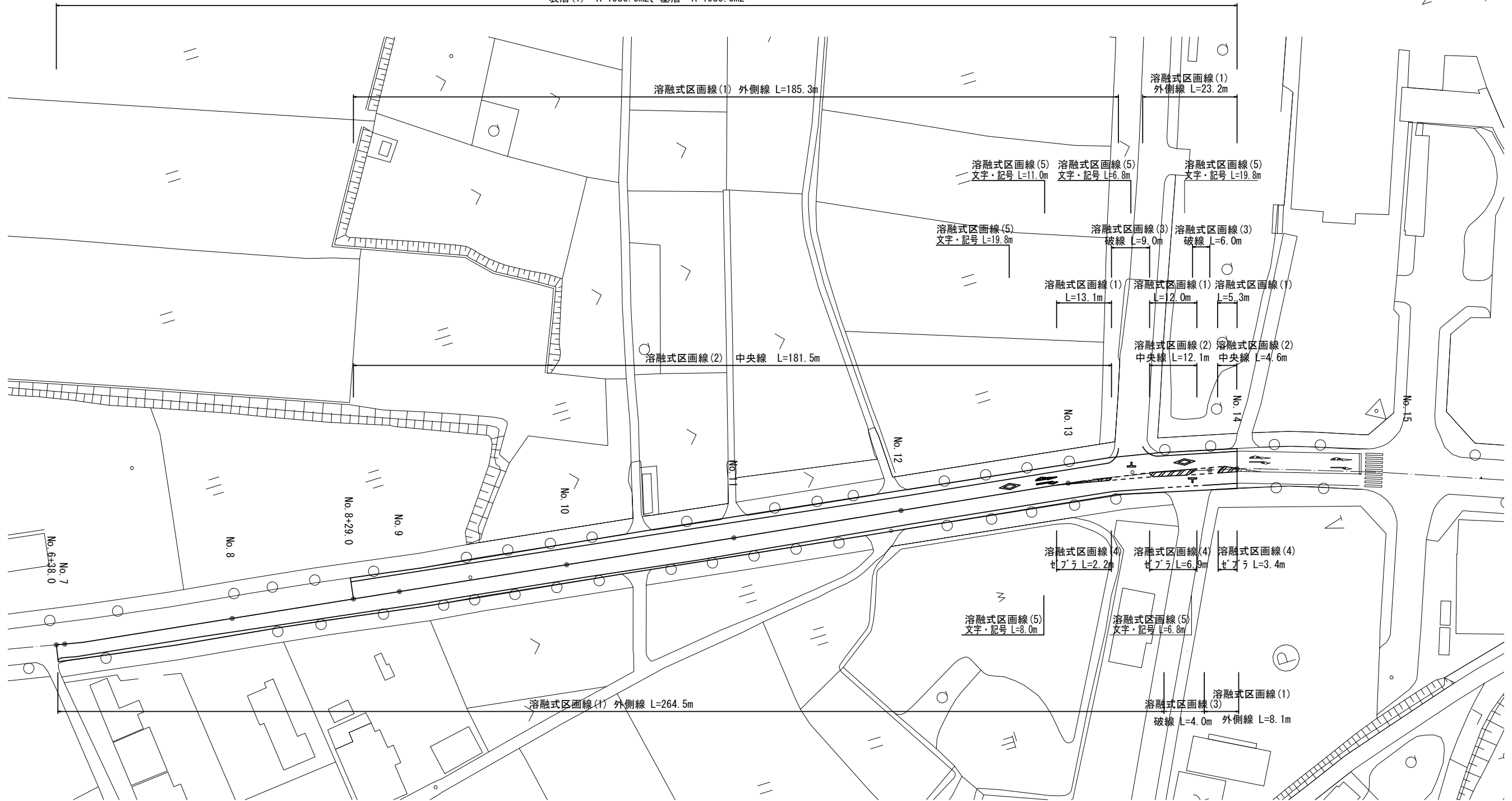
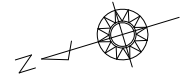


平面図

S=1:500

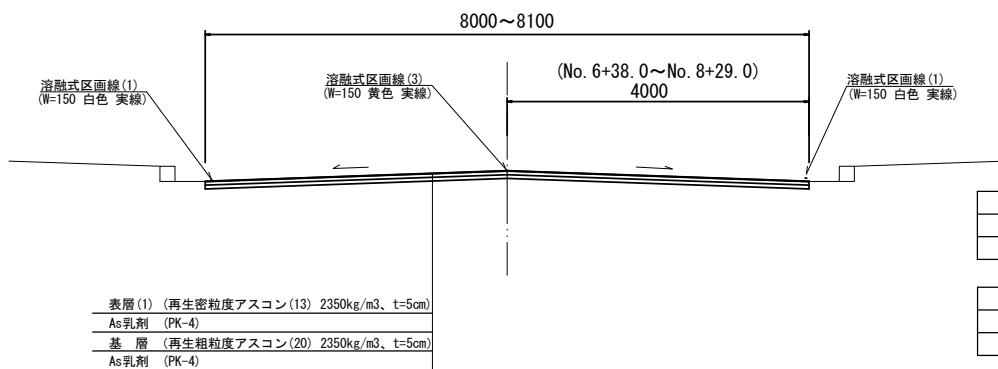
表層(1) A=1980.0m²、基層 A=1980.0m²



標準横断面図

S=1:50

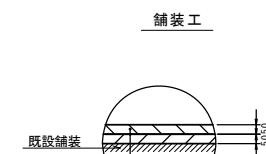
No. 11付近



表層(1) (再生密粒度アスコン(13) 2350kg/m³, t=5cm)
As乳剤 (PK-4)
基層 (再生粗粒度アスコン(20) 2350kg/m³, t=5cm)
As乳剤 (PK-4)

工法図

S=1:20



舗装工

表層(1) (再生密粒度アスコン(13) 2350kg/m³, t=5cm)
As乳剤 (PK-4)
基層 (再生粗粒度アスコン(20) 2350kg/m³, t=5cm)
As乳剤 (PK-4)

	No. 6+38.0	No. 7	No. 8	No. 8+29.0	No. 8+29.0 (同所)	No. 9
路面切削	m 4.00	4.00	4.00	4.00	8.00	8.00
基層	m 4.00	4.00	4.00	4.00	8.00	8.00
表層(1)	m 4.00	4.00	4.00	4.00	8.00	8.00

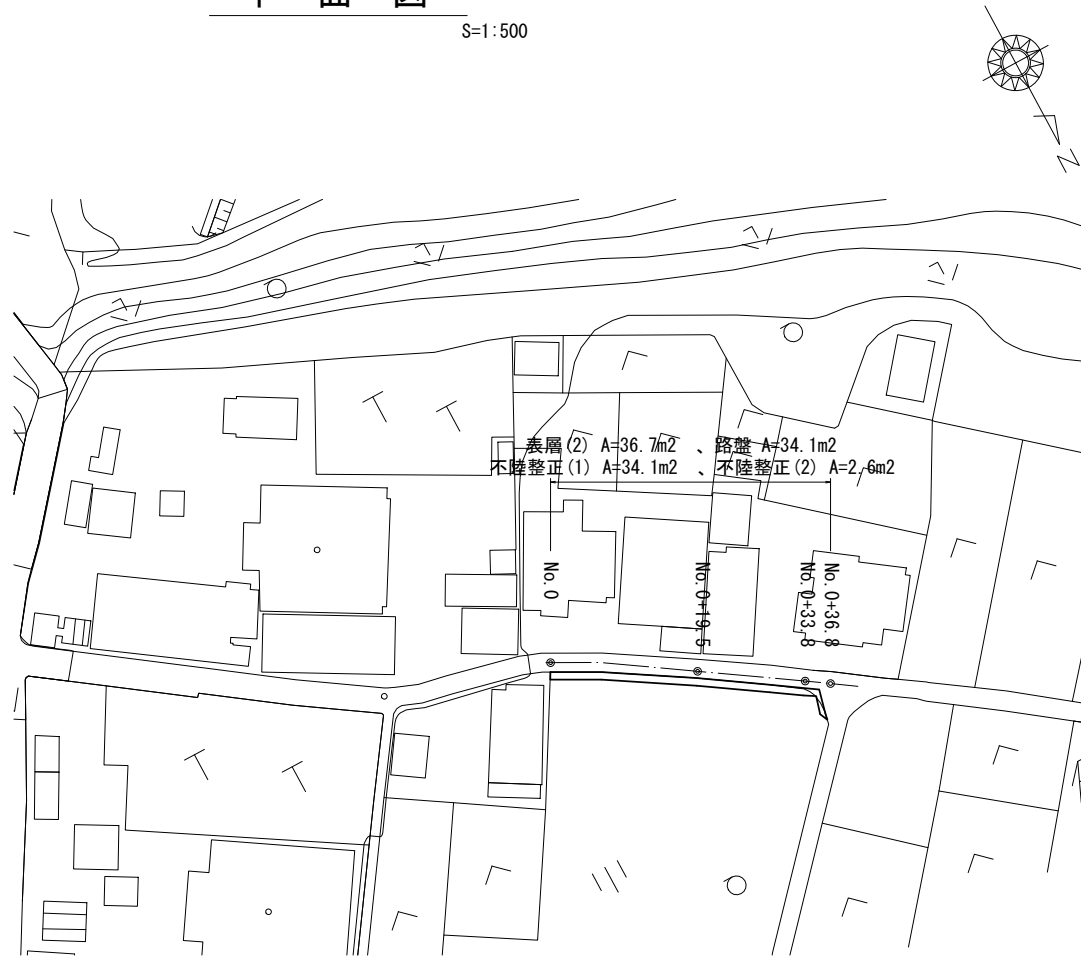
	No. 10	No. 11	No. 12	No. 13	No. 14
路面切削	m 8.10	8.10	8.00	8.00	8.00
基層	m 8.10	8.10	8.00	8.00	8.00
表層(1)	m 8.10	8.10	8.00	8.00	8.00

【1号工事箇所・環境整備工事】
※この図面はA1サイズを原寸とする。

工事名	令和3年度北狭道補第6号 椋本安西線ほか2線道路整備(舗装)工事		
施工箇所名	津市芸濃町椋本地内		
図面名	平面図・標準横断面図・工法図	図面番号	1/2
事業所名	津市建設部津北工事事務所		

平面図

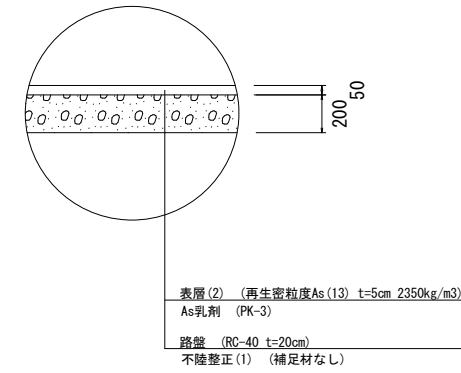
S=1:500



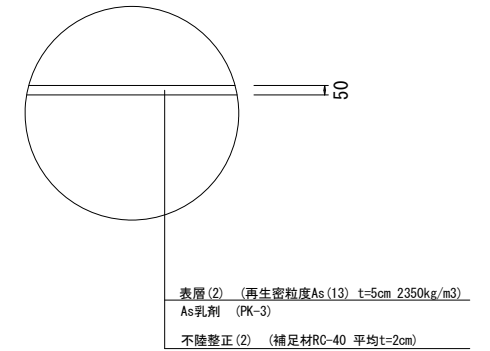
工法図

S=1:20

<No. 0~No. 0+33.8>

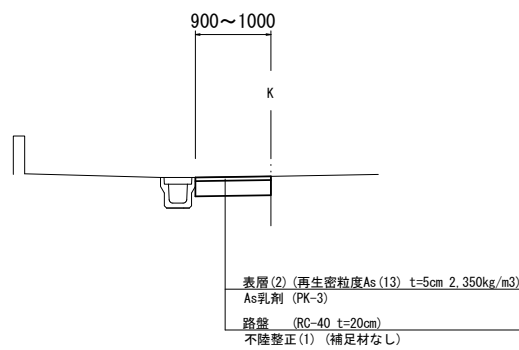


<No. 0+33.8(同)~No. 0+36.8>



標準横断面図

S=1:50

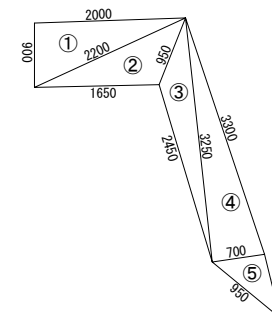


掘削	No. 0+33.8(同) ~ No. 0+36.8			
	No. 0	No. 0+19.5	No. 0+33.8	No. 0+36.8
掘削	m ² 0.25	0.25	0.23	展開図(1)、(2)参照 ※1
舗装版破碎	m -	-	-	展開図(2)参照
不陸整正(1)	m 1.00	1.00	0.90	展開図(1)、(2)参照
不陸整正(2)	m -	-	-	展開図(2)参照
路盤	m 1.00	1.00	0.90	展開図(1)、(2)参照
表層(2)	m 1.00	1.00	0.90	展開図(1)参照

※1 (3.70-2.64) × 0.25 = 0.265m³
= 0.27m³

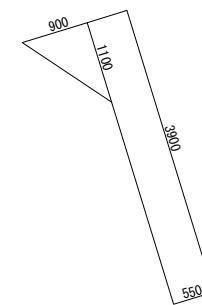
展開図(1)

(新設舗装) S=1:50



展開図(2)

(既設舗装) S=1:50



【2号工事箇所・狭あい道路整備工事】
※この図面はA1サイズを原寸とする。

工事名	令和3年度北狭道補第6号 椋本安西線ほか2線道路整備(舗装)工事		
施工箇所名	津市芸濃町椋本地内		
図面名	平面図・標準横断面図・工法図		
縮尺	図示	図面番号	2/2
事業所名	津市建設部津北工務事務所		