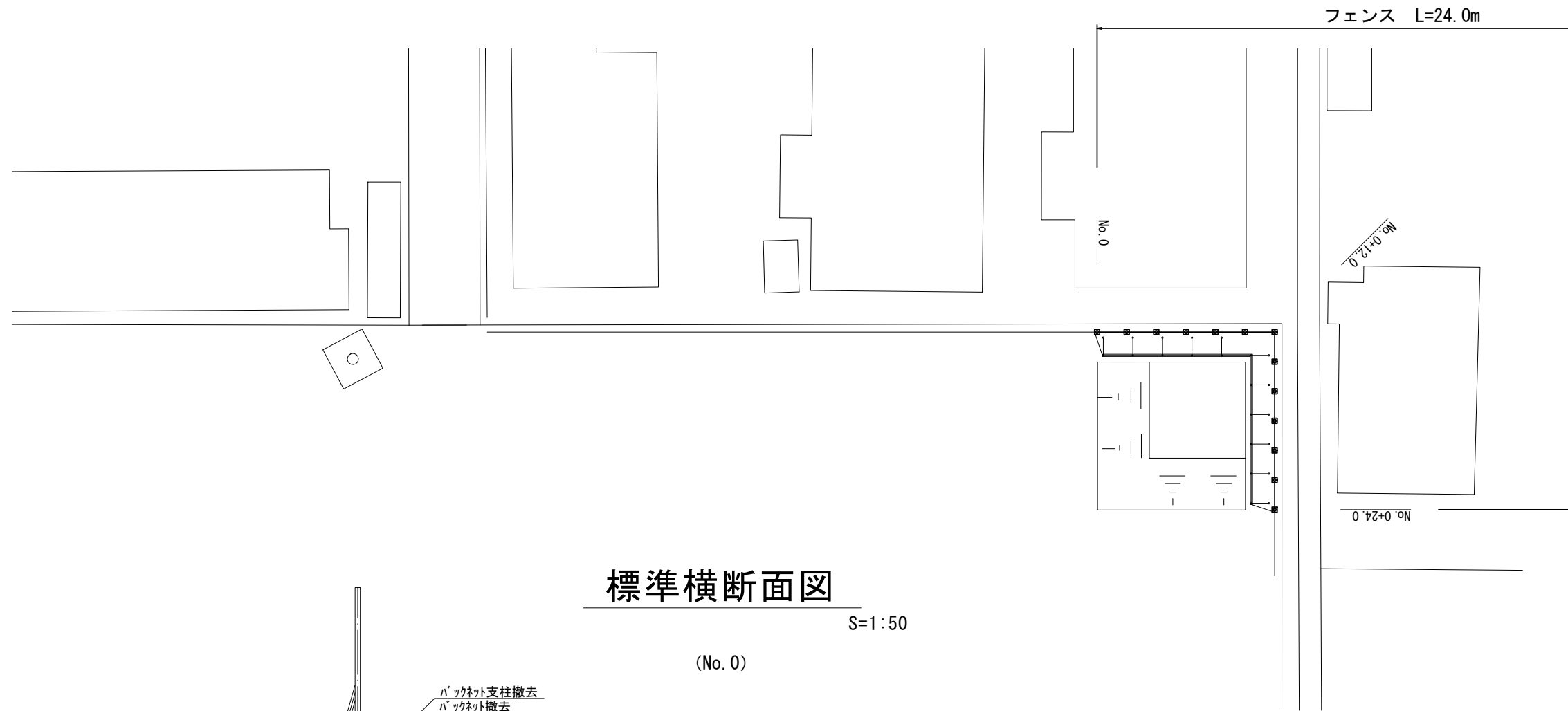
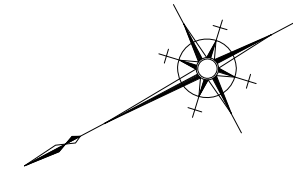


# 平面図

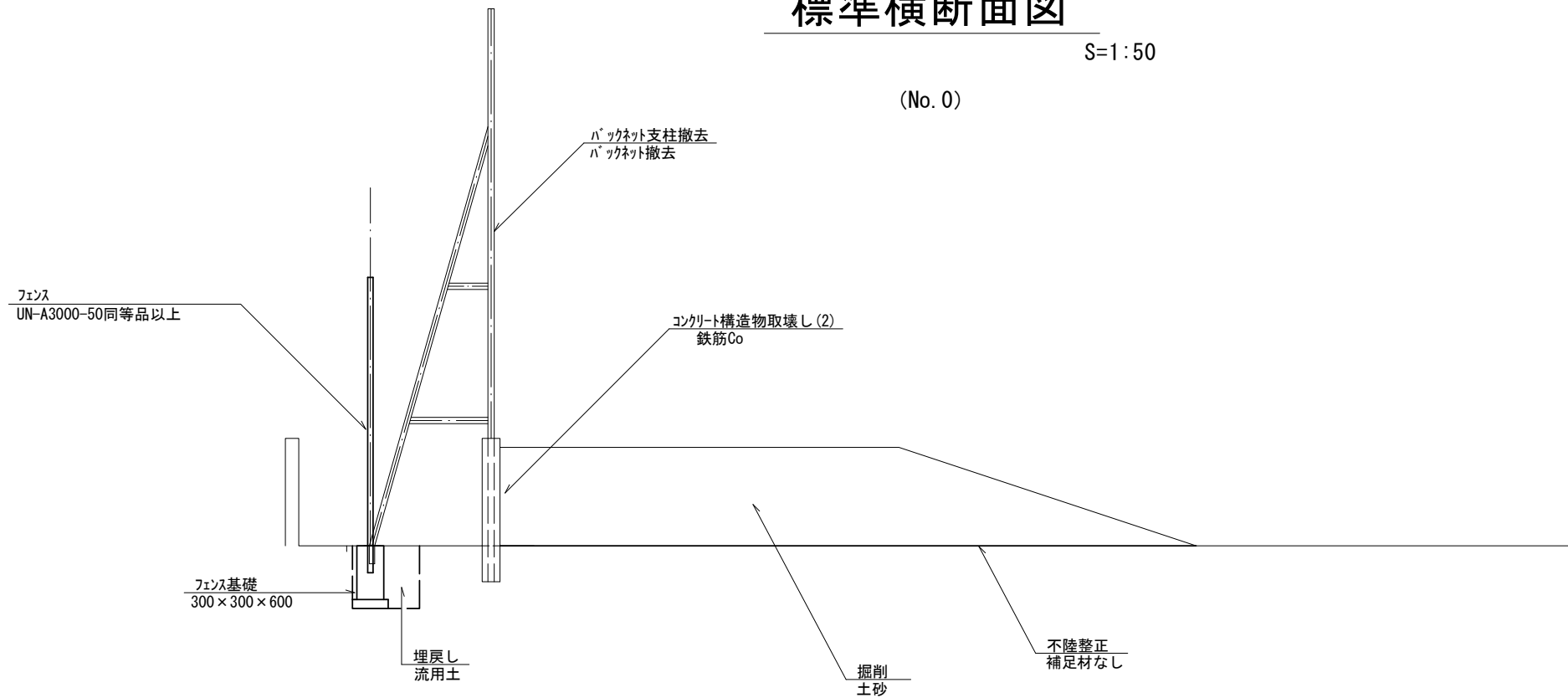
S=1:250



# 標準横断面図

S=1:50

(No. 0)



※この図面はA2サイズを原寸とする。

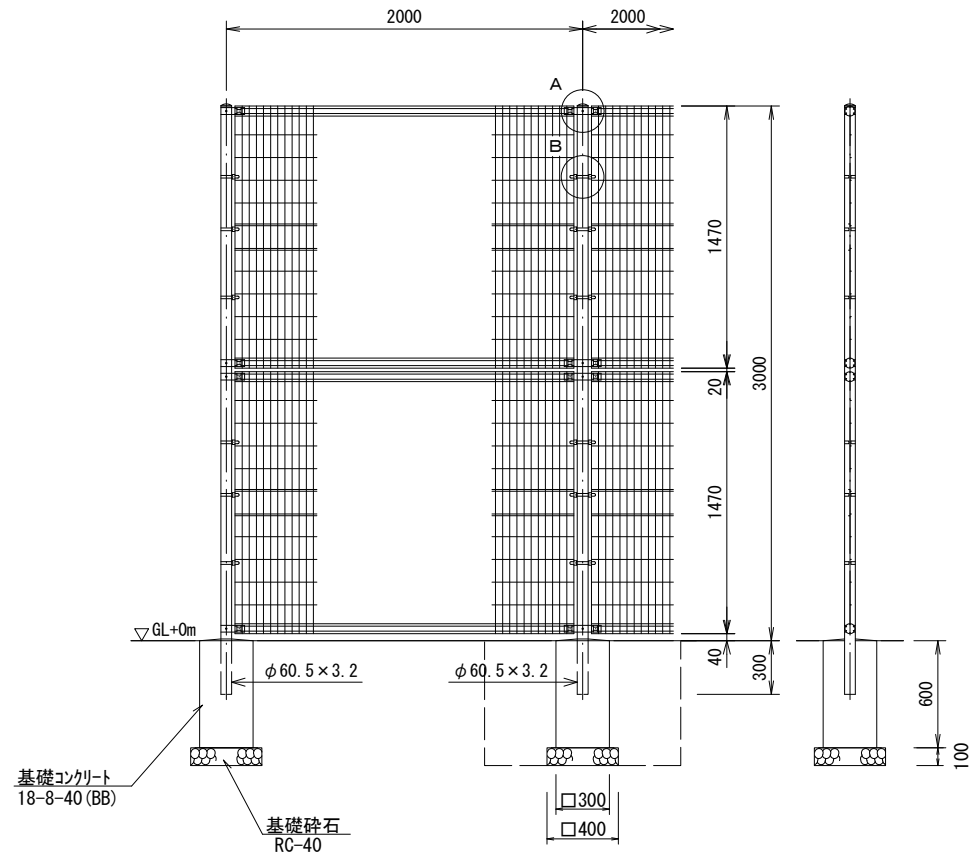
工事名	令和3年度北短第1号 津市立三重短期大学フェンス設置等工事		
施工箇所名	津市一身田中野地内		
図面名	平面図・標準横断面図		
縮尺	図示	図面番号	1/3
事業所名	津市建設部津北工事事務所		

# 工 法 図

(参考)

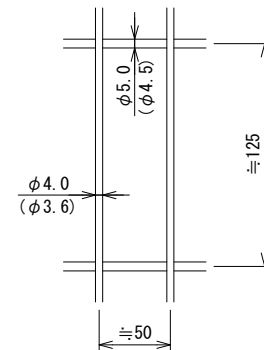
## フェンス

(UN-A3000-50同等品以上) S=1:30

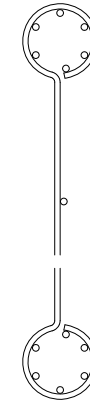


## ワイヤメッシュ図

( ) 内は芯径を示す。



## パネル断面図



## 設計条件

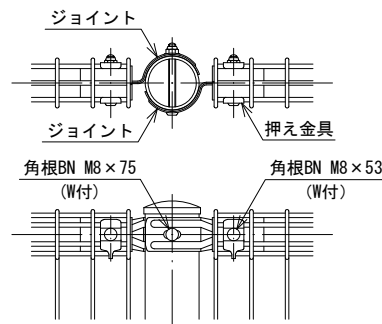
基準風速・・・34m/sec GL +0m  
 基礎条件・・・長期許容地耐力 100kN/m<sup>2</sup>

※ この図面は参考であり、使用する材料決定後に改めて構造計算を行うこと。

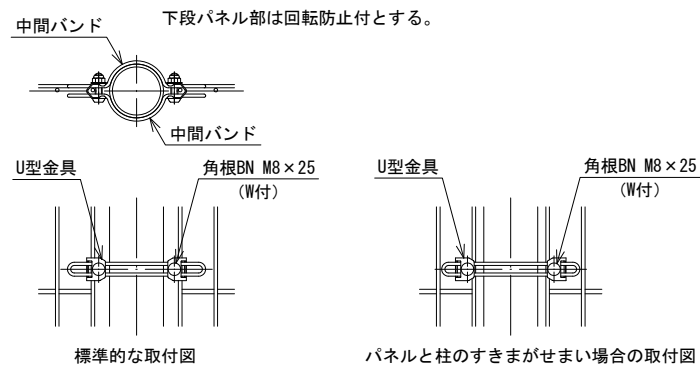
## 備考

- 外装については下記の通り処理するものとする。
  - ①主柱、ジョイント、押え金具、ワイヤメッシュ・・・亜鉛・アルミ・マグネシウム合金めっきの上高耐候性樹脂粉体塗装
  - ②バンド・・・亜鉛・アルミ合金めっきの上高耐候性樹脂粉体塗装
  - ③U型金具・・・亜鉛・アルミ・マグネシウム合金めっきの上防錆着色処理
  - ④ボルト・ナット・・・溶融亜鉛めっきの上防錆着色処理
- フェンスの色はローングリーンとする。

## A部取付図 S=1:6



## B部取付図 S=1:6



## フェンス

10.0m当り

名称	規格	単位	数量	備考
フェンス	H=3000	m	10.00	UN-A3000-50同等品以上
基礎コンクリート	300×300×600	個	5.00	

## 基礎コンクリート

10.0個当り

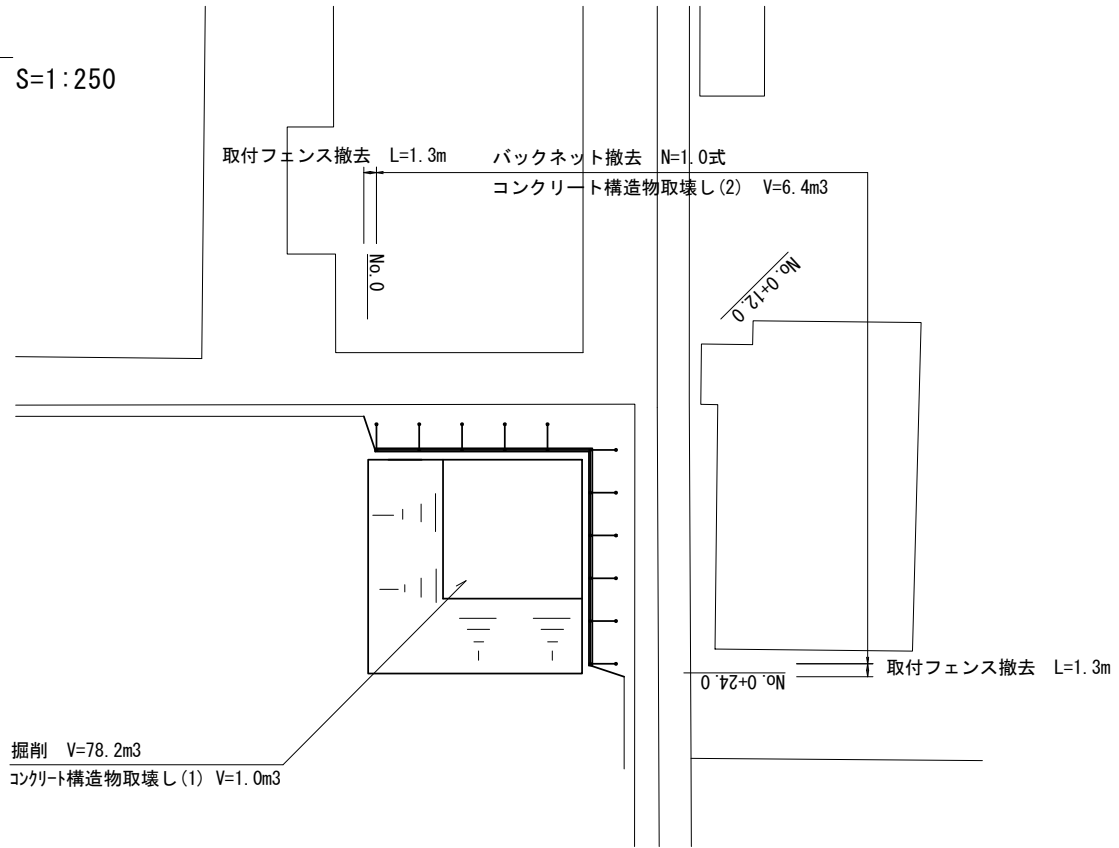
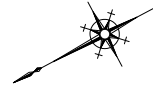
名称	規格	単位	数量	備考
コンクリート	18-8-40 (BB)	m <sup>3</sup>	0.52	
型枠		m <sup>2</sup>	7.20	
円形空洞型枠	φ100	m	3.00	
基礎砕石	RC-40 t=10cm	m <sup>2</sup>	1.60	
基面整正		m <sup>2</sup>	1.60	
床掘り		m <sup>3</sup>	5.6	
埋戻し	流用土	m <sup>3</sup>	5.1	

※この図面はA2サイズを原寸とする。

工事名	令和3年度北短第1号 津市立三重短期大学フェンス設置等工事		
施工箇所名	津市一身田中野地内		
図面名	工法図 (参考)		
縮尺	図示	図面番号	2/3
事業所名	津市建設部津北工事事務所		

# 撤去平面図

S=1:250

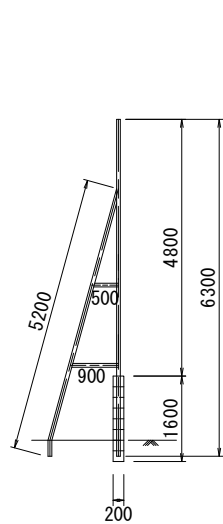


# 撤去工法図

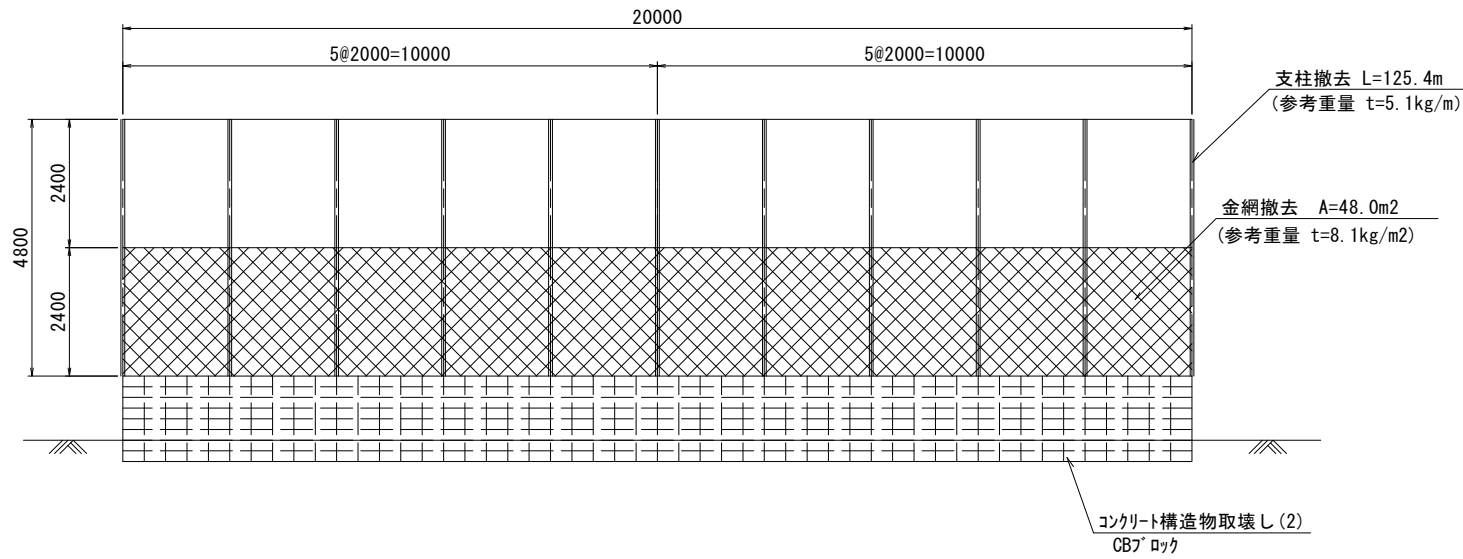
S=1:100

## バックネット撤去

### 断面図



### 正面図

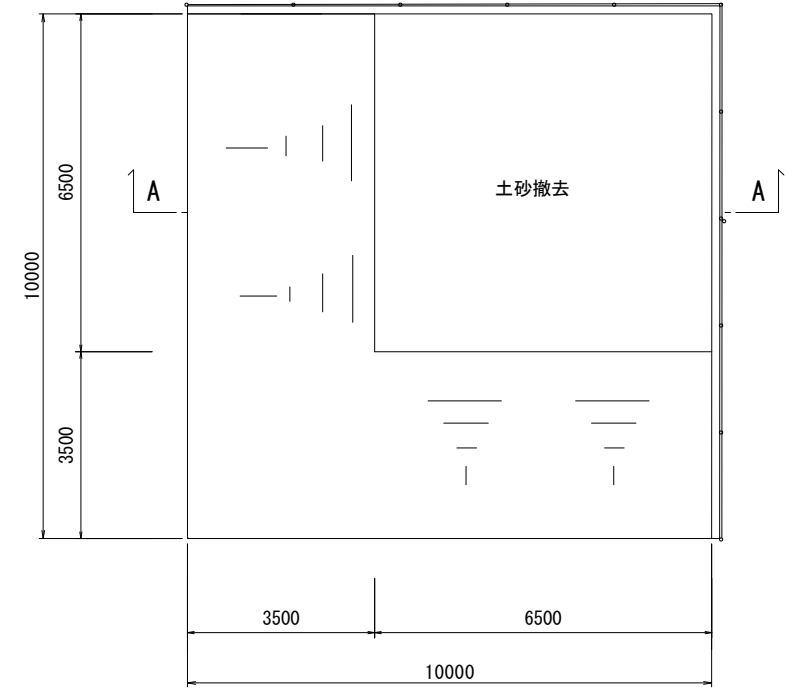


### バックネット撤去

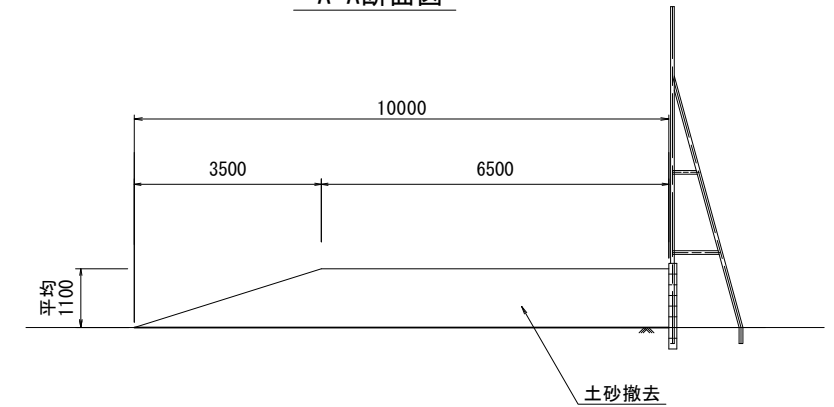
1.0式当り

名称	規格	単位	数量	備考
バックネット撤去工		式	1.00	支柱・金網含む
コンクリート構造物取壊し(2)	鉄筋コンクリート	m3	6.40	

# 掘削平面図



# A-A断面図



※この図面はA2サイズを原寸とする。

工事名	令和3年度北短第1号 津市立三重短期大学フェンス設置等工事		
施工箇所名	津市一身田中野地内		
図面名	撤去平面図・撤去工法図		
縮尺	図示	図面番号	3/3
事業所名	津市建設部津北工事事務所		