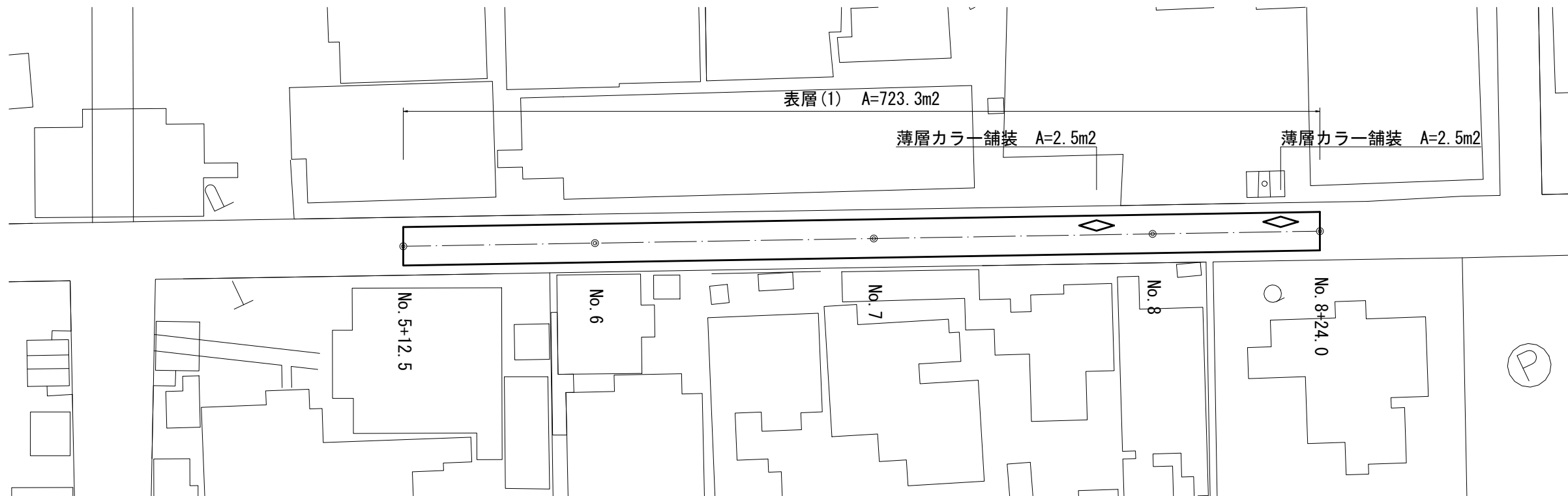
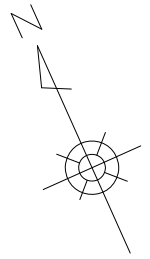


平面図

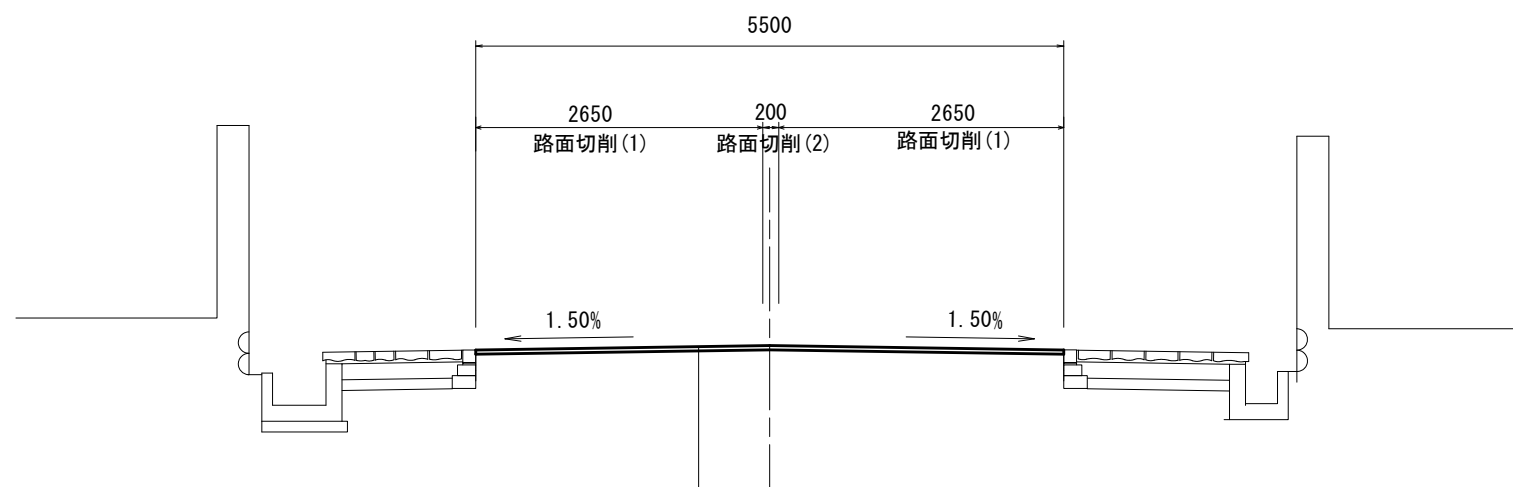
S=1:500



標準横断面図

S=1:50

(No. 8付近)



表層(1) : 密粒度脱色As(13) 2,350kg/m³
錦色 t=4cm

As乳剤 : タックコート(カラー舗装用乳剤)

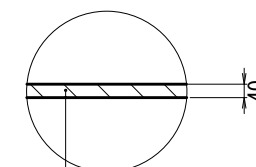
		No. 5+12.5	No. 6	No. 7	No. 8	No. 8+24.0
路面切削(1)	m	5.30	5.30	5.30	5.30	5.30
路面切削(2)	m	0.20	0.20	0.20	0.20	0.20
表層	m	5.50	5.50	5.50	5.50	5.50

工法図

S=1:20

舗装工

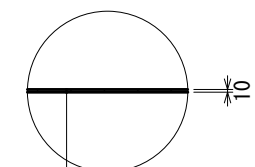
表層(1)



表層(1) : 密粒度脱色As(13) 2,350kg/m³
錦色 t=4cm

As乳剤 : タックコート(カラー舗装用乳剤)

薄層カラー舗装



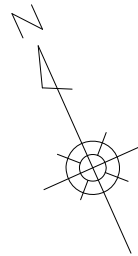
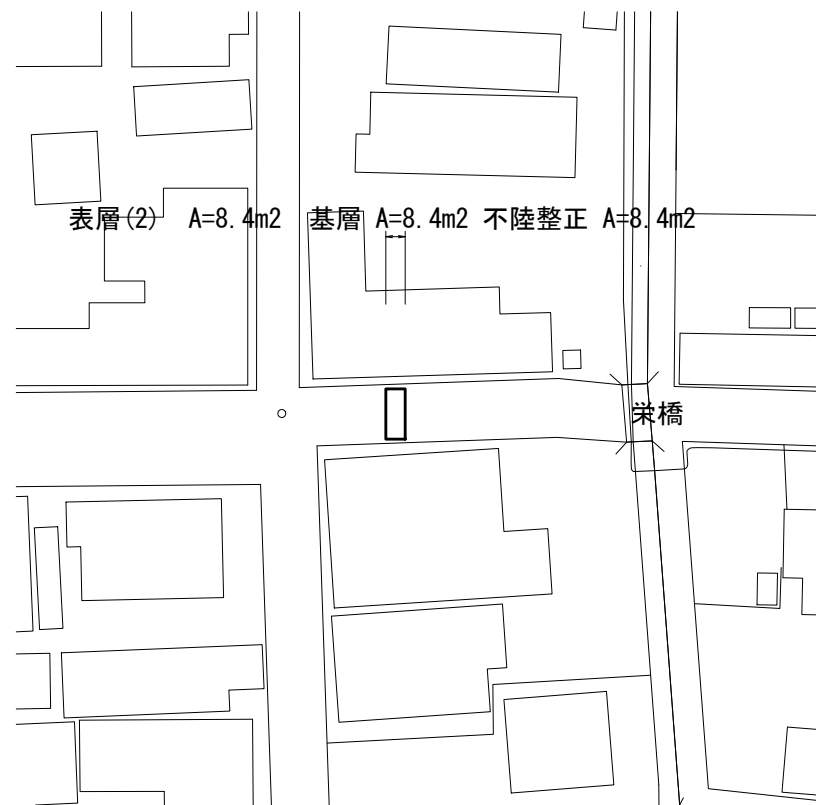
薄層カラー舗装 : 白色、PRMS仕様
(切削 : t=1cm 含む)

【1号工事箇所 道路維持工事】
※この図面はA2サイズを原寸とする

工事名	令和3年度北道維第9号 一身田町地内道路改修(舗装)工事		
施工箇所名	津市一身田町地内		
図面の種類	平面図・標準横断面図・工法図		
縮尺	図示	図面番号	1/2
事業所名	津市建設部津北工事事務所		

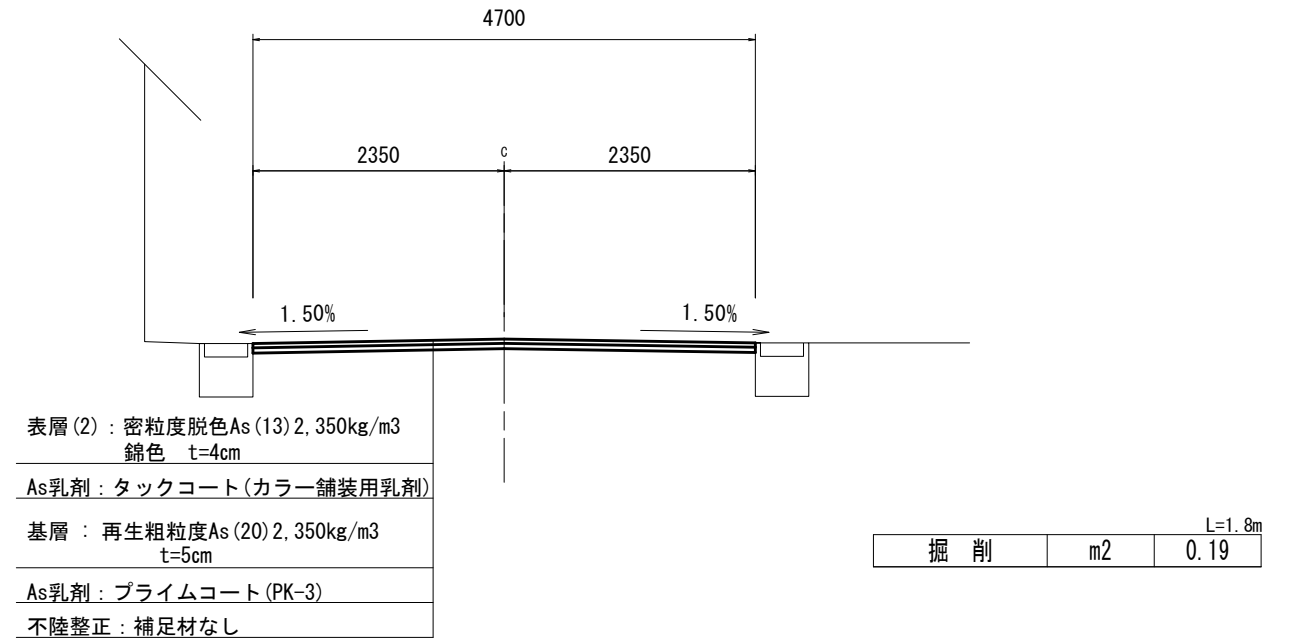
平面図

S=1:500



標準横断面図

S=1:50



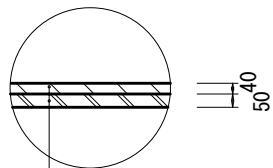
表層(2) : 密粒度脱色As (13) 2,350kg/m3
 錦色 t=4cm
 As乳剤 : タックコート(カラー舗装用乳剤)
 基層 : 再生粗粒度As (20) 2,350kg/m3
 t=5cm
 As乳剤 : プライムコート(PK-3)
 不陸整正 : 補足材なし

工法図

S=1:20

舗装工

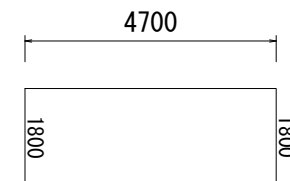
表層(2)



表層(2) : 密粒度脱色As (13) 2,350kg/m3
 錦色 t=4cm
 As乳剤 : タックコート(カラー舗装用乳剤)
 基層 : 再生粗粒度As (20) 2,350kg/m3
 t=5cm
 As乳剤 : プライムコート(PK-3)
 不陸整正 : 補足材なし

舗装工展開図

S=1:100



【2号工事箇所 下水道維持工事】
 ※この図面はA2サイズを原寸とする

工事名	令和3年度北道維第9号 一身田町地内道路改修(舗装)工事		
施工箇所名	津市一身田町地内		
図面の種類	平面図・標準横断面図・工法図・舗装工展開図		
縮尺	図示	図面番号	2/2
事業所名	津市建設部津北工事事務所		