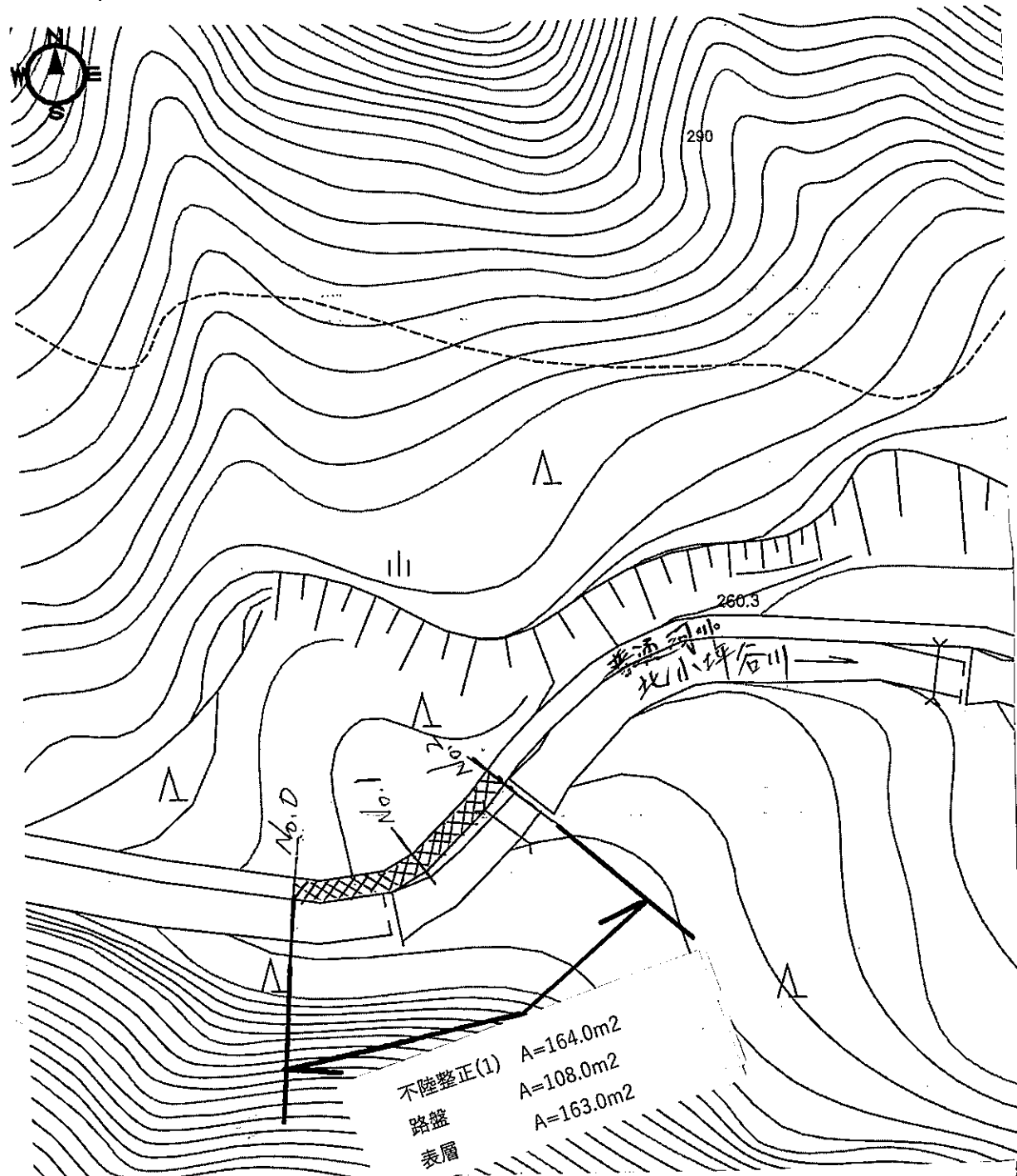


平面図

$\delta = 1/1000$



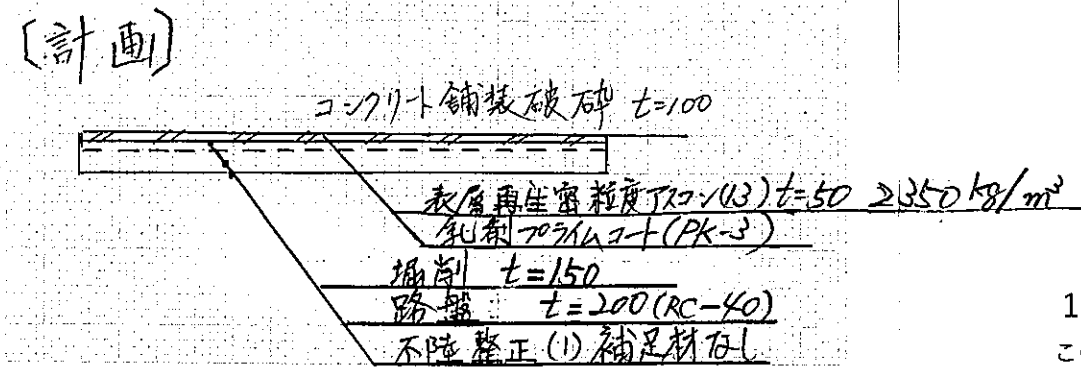
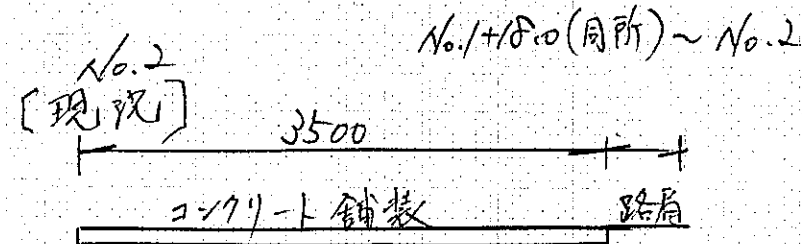
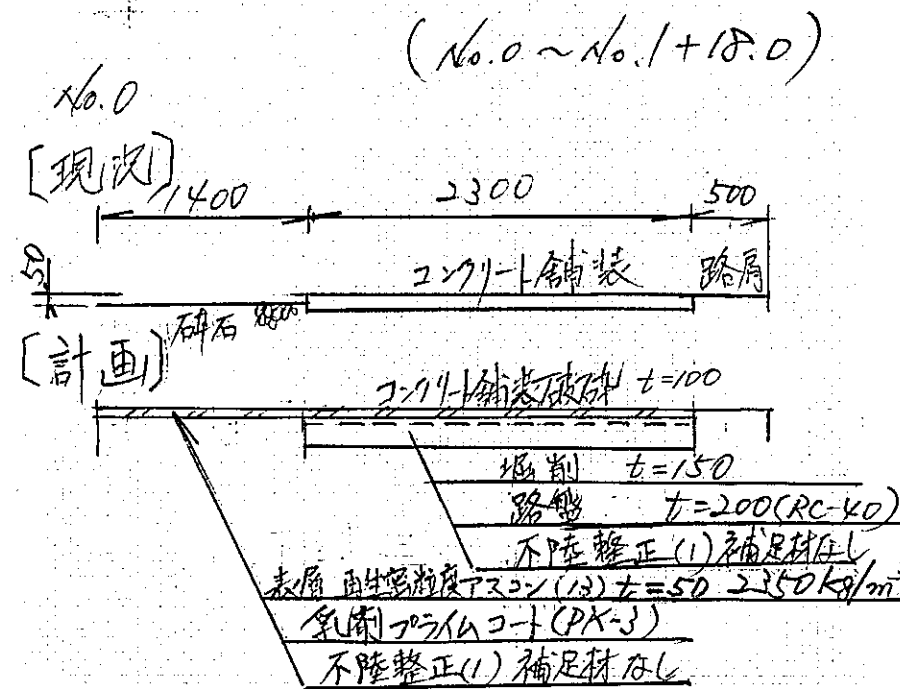
不陸整正(1) A=164.0m<sup>2</sup>  
 路盤 A=108.0m<sup>2</sup>  
 表層 A=163.0m<sup>2</sup>

1号工事箇所

測点		No.0	No.0+6.0	No.0+10.5	No.1	No.1+12.0	No.1+18.0	No.2
掘削	m <sup>2</sup>	0.35	0.51	0.39	0.35	0.36	0.57	0.53
舗装版破砕(1) (Co版)	m	2.30	3.40	2.60	2.30	2.40	3.80	3.50
不陸整正(1) (Co版下)	m	2.30	3.40	2.60	2.30	2.40	3.80	3.50
不陸整正(1) (既存碎石箇所)	m	1.40	1.80	1.90	1.90	0.90	0.00	0.00
路盤	m	2.30	3.40	2.60	2.30	2.40	3.80	3.50
表層	m	3.70	5.20	4.50	4.20	3.30	3.80	3.50

標準横断面図, 構造図

no scale



1号工事箇所

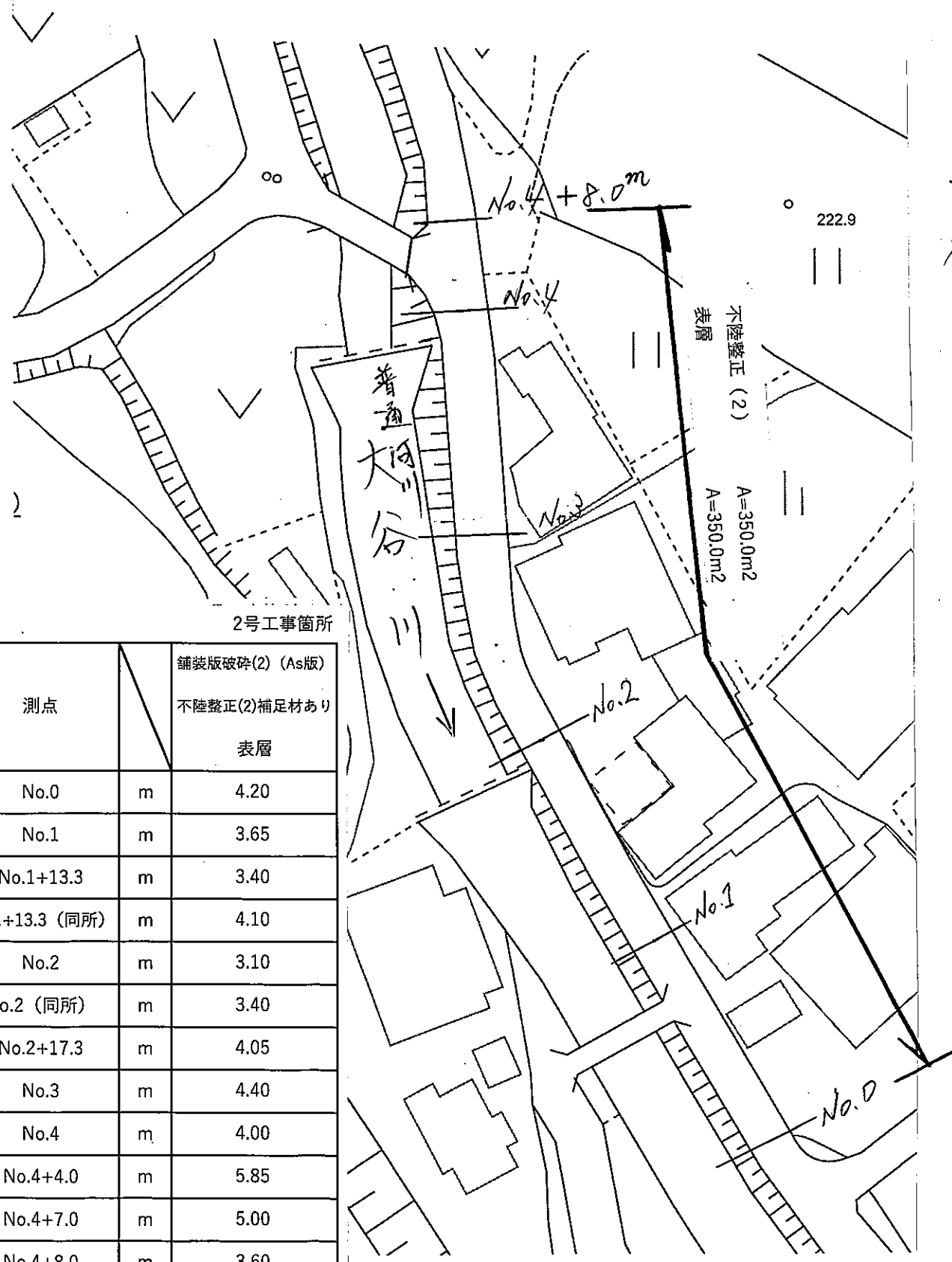
この図面はA3サイズを原寸とする。

工事名	令和3年度 南濃線第5号 美杉町下之川地内道路改修(舗装)工事
施工箇所名	津市美杉町下之川地内
図面の種類	平面図、標準横断面図、構造図
縮尺	図示 図面番号 / 2
事務所名	津市建設部 津南工事事務所

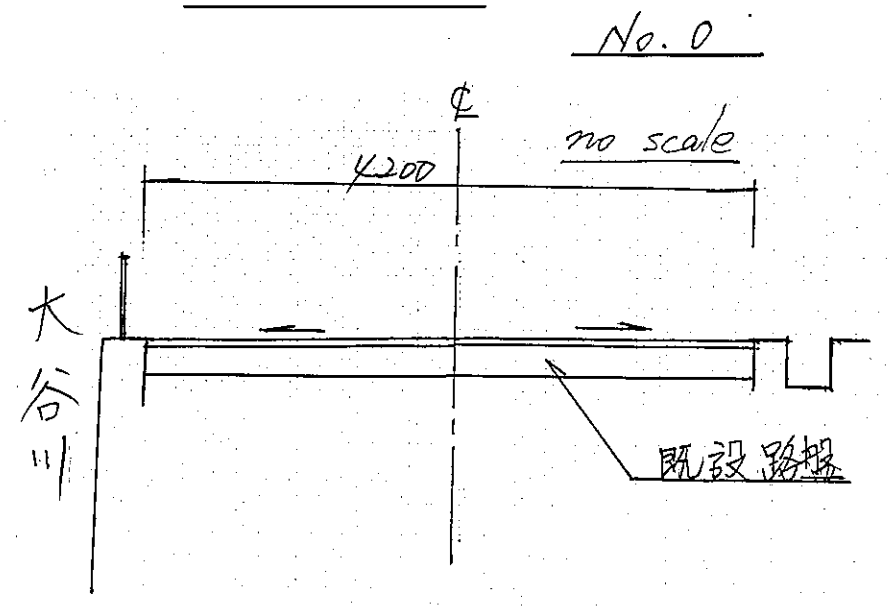


平面図

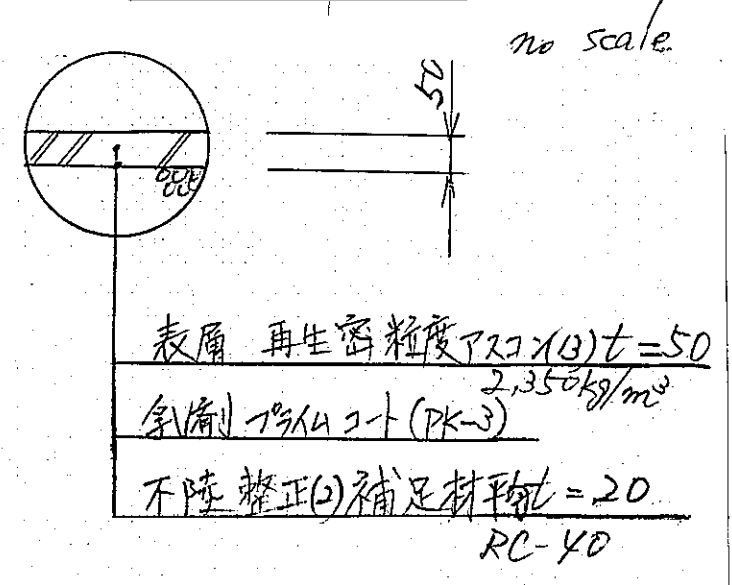
$\gamma = 1/500$



標準横断面図



舗装詳細図



測点		舗装版破碎(2) (As版) 不陸整正(2)補足材あり 表層
No.0	m	4.20
No.1	m	3.65
No.1+13.3	m	3.40
No.1+13.3 (同所)	m	4.10
No.2	m	3.10
No.2 (同所)	m	3.40
No.2+17.3	m	4.05
No.3	m	4.40
No.4	m	4.00
No.4+4.0	m	5.85
No.4+7.0	m	5.00
No.4+8.0	m	3.60

2号工事箇所  
 この図面はA3サイズを原寸とする。

工事名	令和3年度 南道橋第6号 美杉町下之川地内道路改修(舗装)工事		
施工箇所名	津市美杉町下之川地内		
図面の種類	平面図、標準横断面図、舗装詳細図	図面番号	2/2
縮尺	図示	図面番号	2/2
事務所名	津市建設部 津南工事事務所		