

平面図

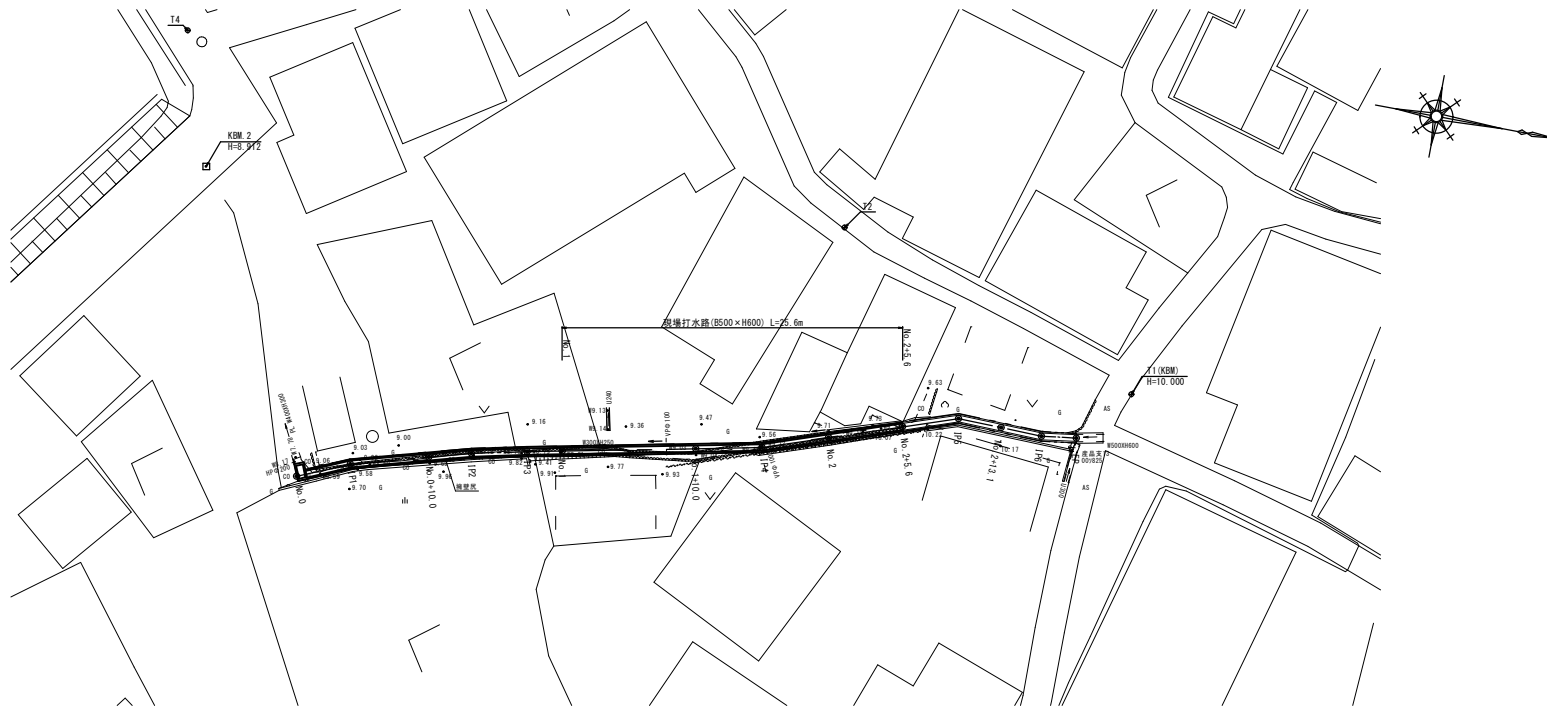
S=1:200

基準点座標一覧表

基点	X	Y
T1	523,295	528,561
T2	500,000	500,000
T3	482,410	480,458
T4	449,022	494,027

中心点座標一覧表

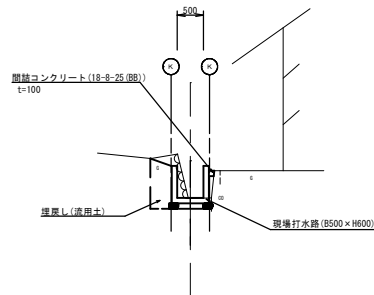
基点	X	Y
No.0	482,441	528,460
TP1	466,643	528,854
No.0+10.0	472,314	522,327
TP2	476,296	521,497
TP3	479,485	520,646
No.1	482,068	520,144
No.1+10.0	491,884	518,234
TP4	496,761	517,295
NO.2	501,538	516,700
TP5	510,872	512,599
No.2+13.1	514,132	512,720
TP6	517,216	512,834
EP	519,804	512,514



標準横断面図

S=1:50

NO. 2



DL=5.00

※この図面はA1サイズを原寸とする。

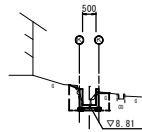
工事名	令和3年度北進館第20号 産品地内排水路改修工事
施工箇所名	津市産品地内
図面の種類	平面図・標準横断面図
縮尺	図示 図面番号 1/2
事業所名	津市建設部津北工事事務所

横断面図

S=1:100

NO. 1

GH=8.81
FH=8.81

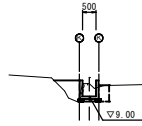


DL=5.00

床掘り(1)	玉石	0.20	m ²
床掘り(2)	土砂	0.64	m ²
埋戻し	流用土	0.60	m ²
シフト構造物取壊し	鉄筋Co	0.05	m ²
間接コクリト	-	-	m ²

NO. 1+10.0

GH=9.47
FH=9.00



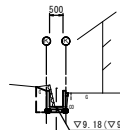
DL=5.00

床掘り(1)	玉石	0.14	m ²
床掘り(2)	土砂	0.48	m ²
埋戻し	流用土	0.70	m ²
シフト構造物取壊し	鉄筋Co	-	m ²
間接コクリト	-	-	m ²

~No. 2

NO. 2

GH=9.17
FH=9.18



() 数字はNo. 2+5. 6の水階底高

DL=5.00

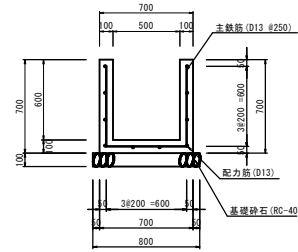
床掘り(1)	玉石	0.17	m ²	No. 2~No. 2+5. 6
床掘り(2)	土砂	0.53	m ²	No. 2~No. 2+5. 6
埋戻し	流用土	0.34	m ²	No. 2~No. 2+5. 6
シフト構造物取壊し	鉄筋Co	-	m ²	No. 2~No. 2+5. 6
間接コクリト	0.01	m ²	No. 2(両)~No. 2+5. 6	

工法図

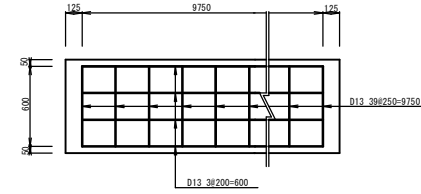
現場排水路

S=1:20

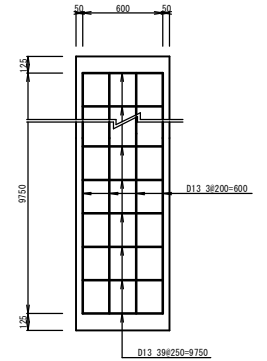
断面図



側面 配筋図



底板 配筋図



現場排水路 (8500 x H600)

10m当り

名称	規格	単位	数量	備考
コンクリート	24-8-25BB	m ³	1.90	
型枠		m ²	26.00	
基礎砕石	RC-40	m ²	8.00	
主鉄筋	D13	kg	69.85	※実量
配力筋	D13	kg	97.01	t=0.99kg/m
目地材	継ぎ足 t=10mm	m ²	0.20	(1箇所)
止水板	塩ビ止水板 FF200x5	m	2.00	(1箇所)
基礎整正		m ²	8.00	

※この図面はA1サイズを原寸とする。

工事名	令和3年度北道橋第20号		
	産品地内排水路改修工事		
施工箇所名	津市産品地内		
図面の種類	横断面図・工法図		
縮尺	図示	図面番号	2/2
事業所名	津市建設部津北工事事務所		