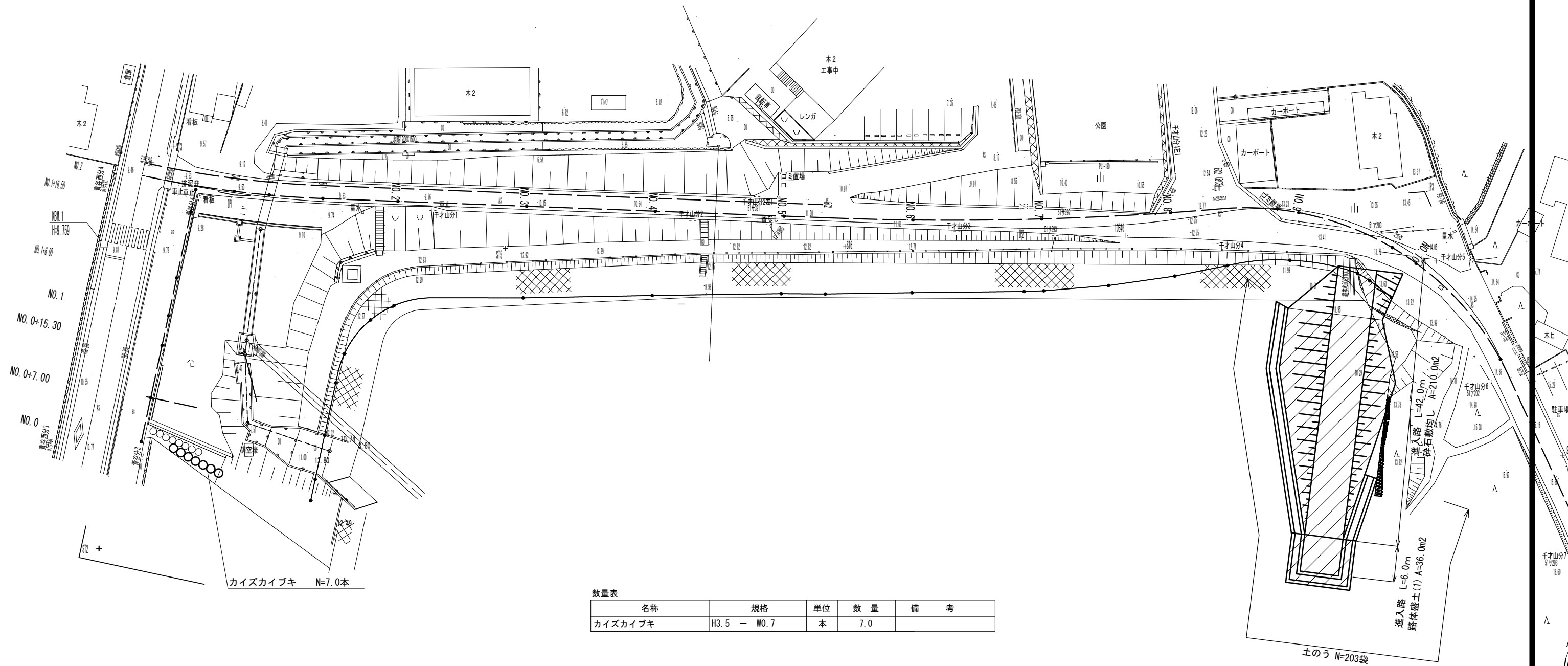
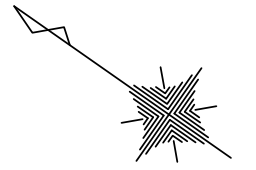


平面図

S=1:600



数量表

名称	規格	単位	数量	備考
カイズカイブキ	H3.5 - W0.7	本	7.0	

凡例	工種	面積
	安定処理	535.0m2

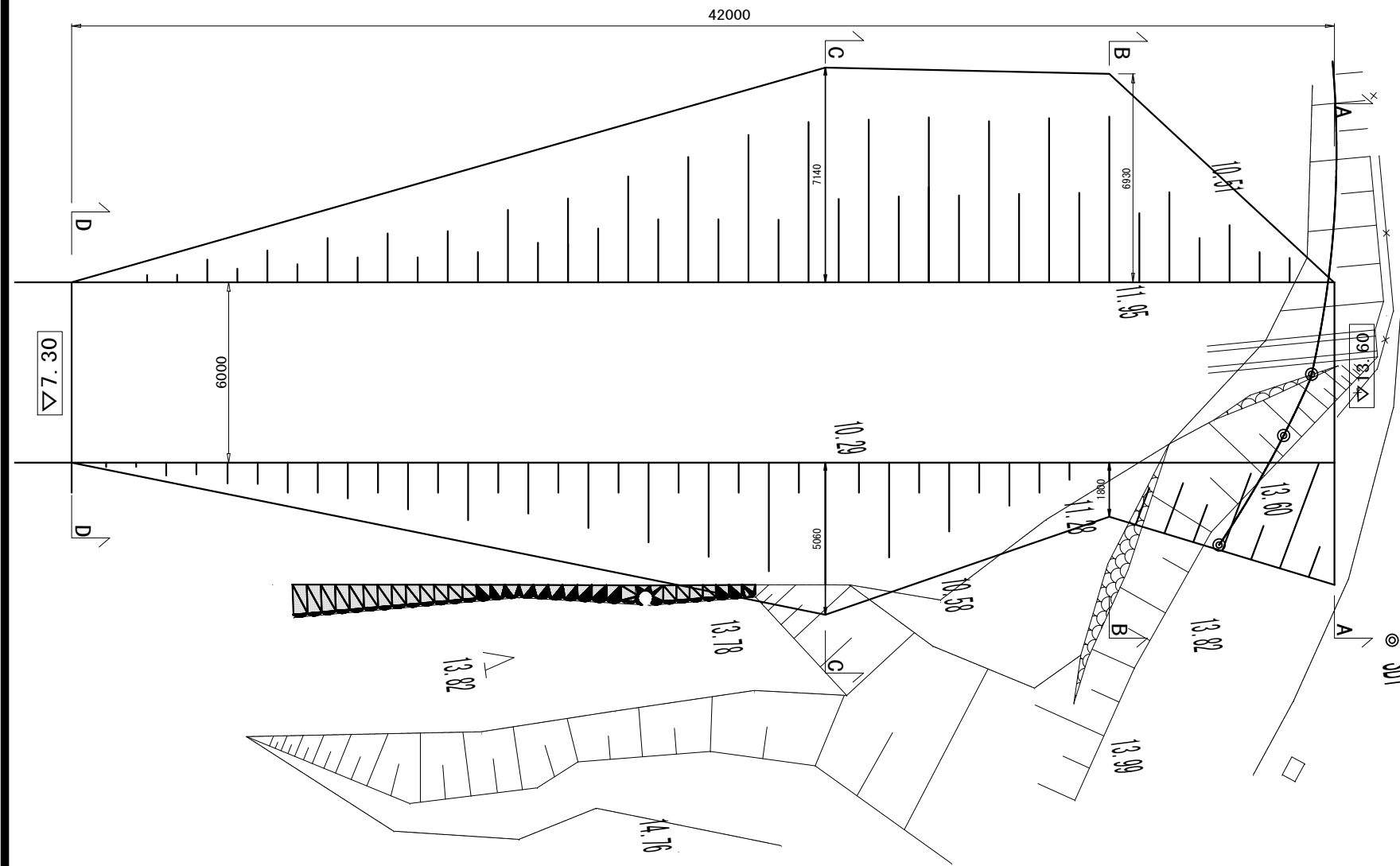
※この図面はA3サイズを原寸とする

工事名	令和3年度建設公園補第1号 岩田池公園整備事業に伴う進入路整備工事		
施工箇所名	津市西阿漕町岩田地内		
図面名	平面図		
縮尺	1:600	図面番号	1/4
事業所名	津市建設部建設整備課		

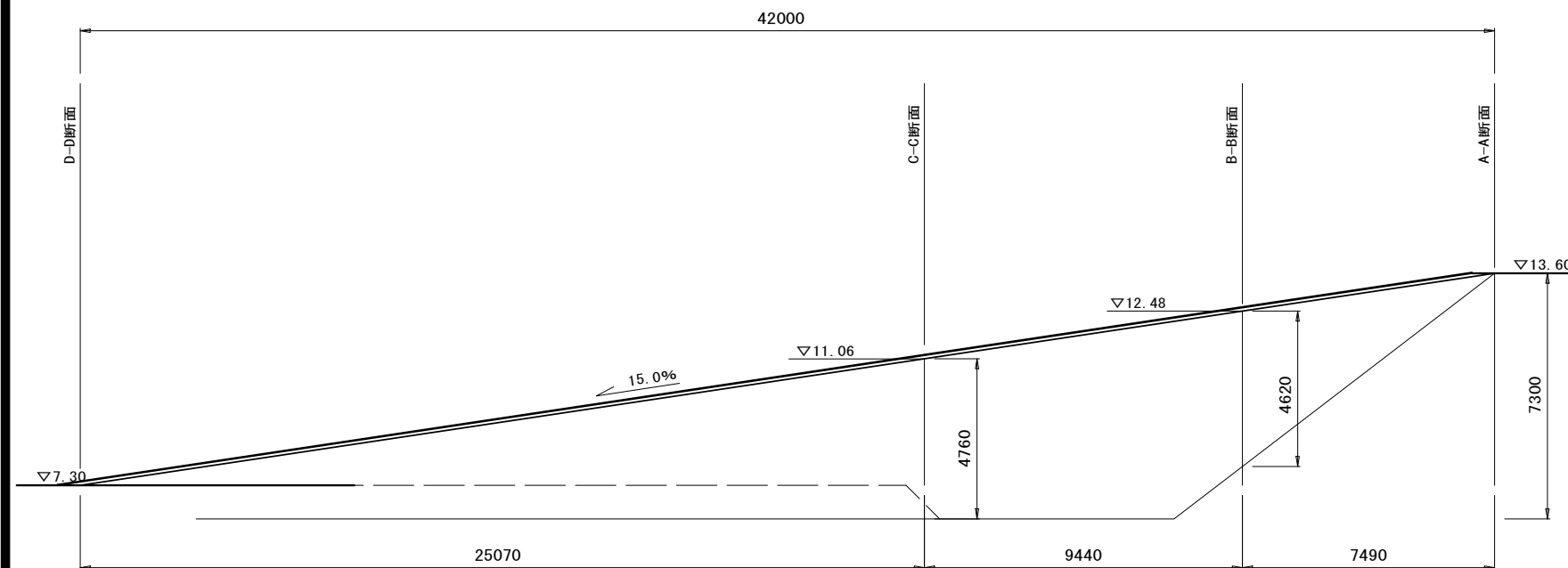
進入路一般図

S=1:200

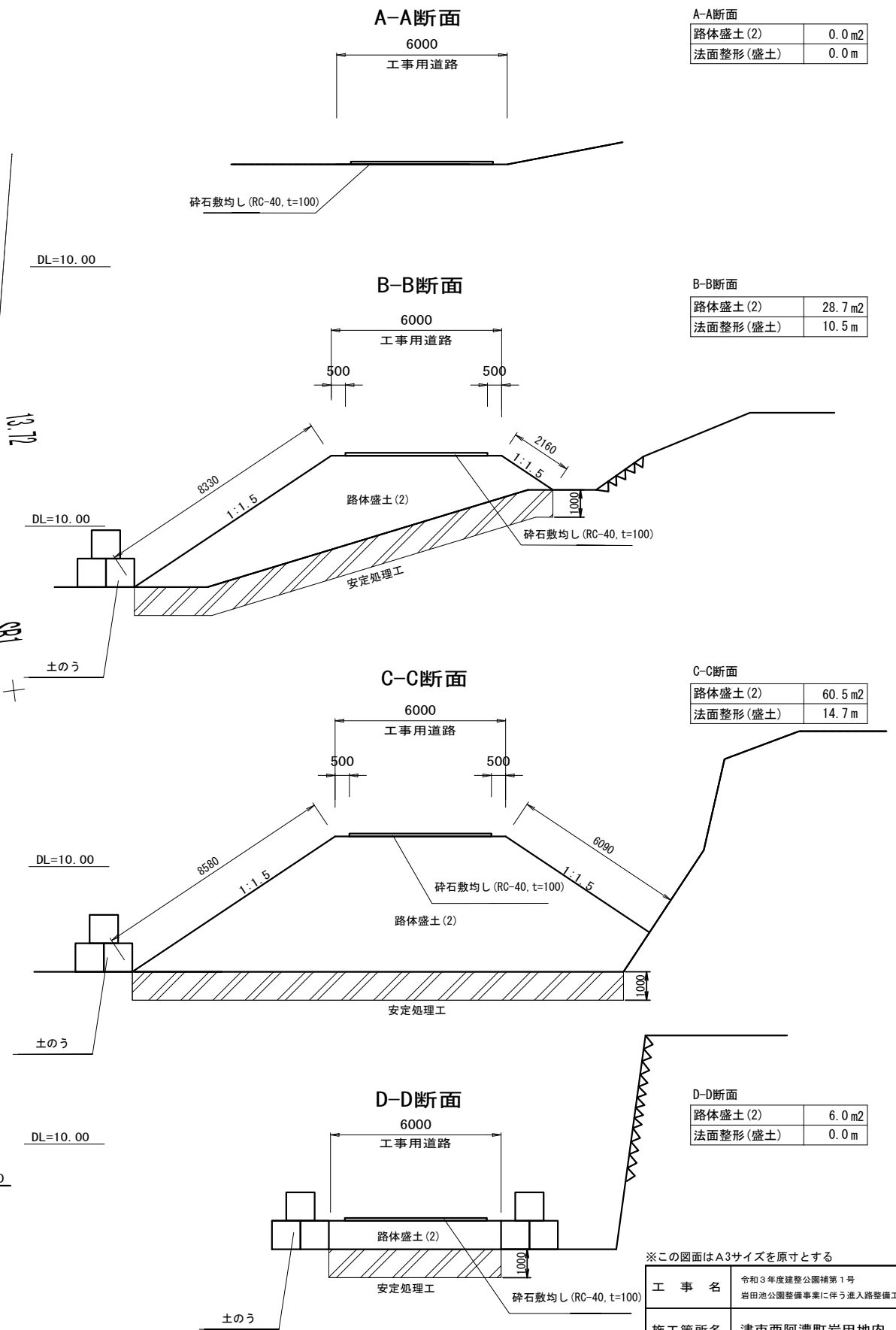
平面図



縦断面



横断面



A-A断面

路体盛土(2)	0.0m ²
法面整形(盛土)	0.0m

B-B断面

路体盛土(2)	28.7m ²
法面整形(盛土)	10.5m

C-C断面

路体盛土(2)	60.5m ²
法面整形(盛土)	14.7m

D-D断面

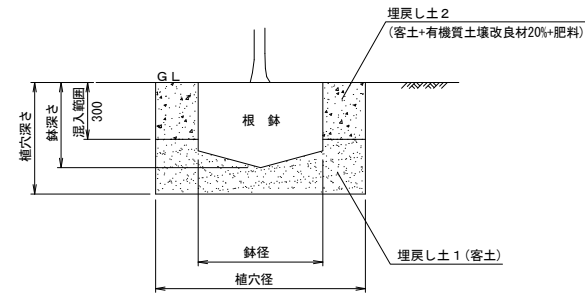
路体盛土(2)	6.0m ²
法面整形(盛土)	0.0m

※この図面はA3サイズを原寸とする

工事名	令和3年度建設公園補第1号 岩田池公園整備事業に伴う進入路整備工事		
施工箇所名	津市西阿漕町岩田地内		
図面名	進入路一般図		
縮尺	1:200	図面番号	2/4
事業所名	津市建設部建設整備課		

植栽構造図

土壤改良断面図
(高木)



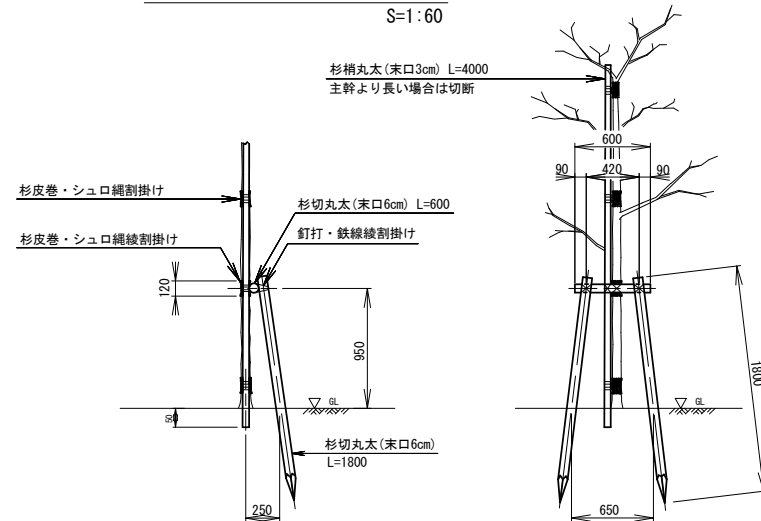
有機質土壌改良材： バーク堆肥(完熟品)
固形肥料： 6-4-3

鉢容量、植穴容量及び土壌改良材表

1本当たり (造園修景積算マニュアルより)

形状	高木=幹周 (cm)	鉢径 (cm)	鉢の高さ (cm)	植穴径 (cm)	植穴深さ (cm)	鉢容量 (m ³)	植穴容量 (m ³)	深さ30cm までの埋戻し土量 (m ³)	土壌改良材20%の場合の施用量			固形肥料 (kg)	客土 (m ³)	摘要	
									容量 (ℓ)	質量 (kg)					
										バーク堆肥					
高木	20以上 25未満	57	39	99	53	0.11	0.44	0.154	15.4	15.4			0.40	0.30	

2脚鳥居型支柱(添木付)
S=1:60



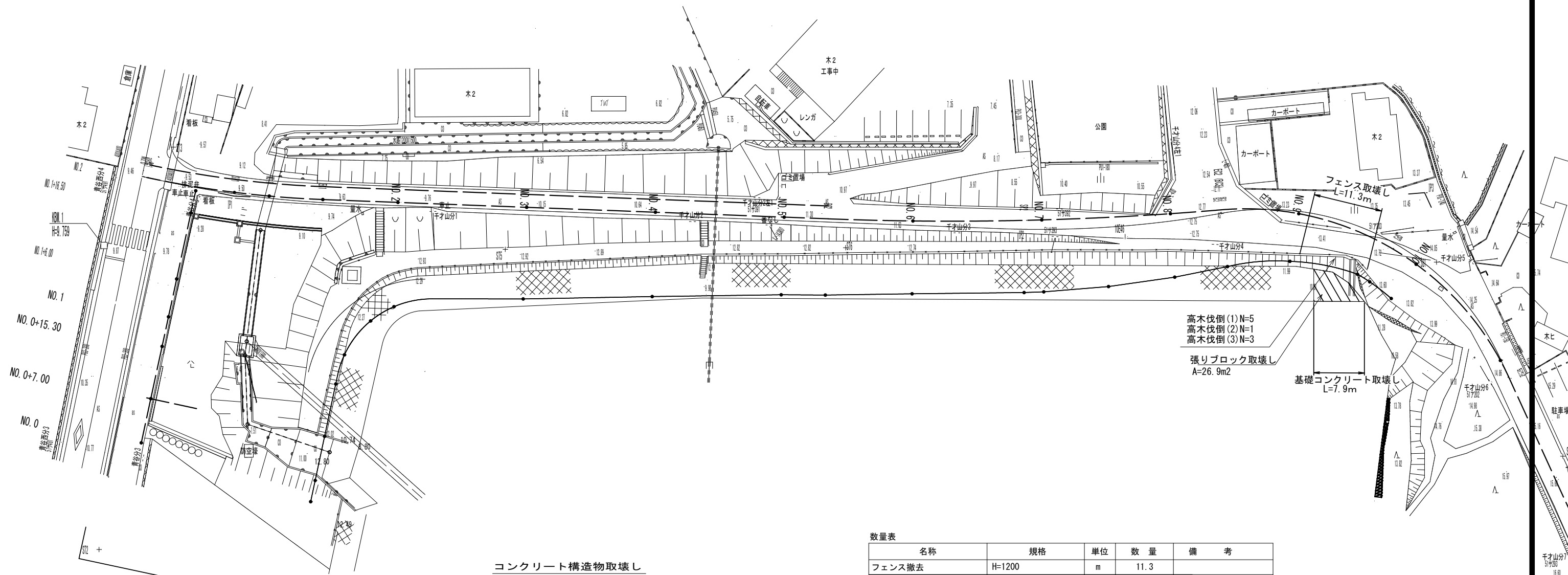
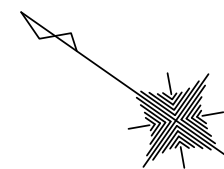
特記：杉丸太は加圧注入防腐処理材を使用すること。

※この図面はA3サイズを原寸とする

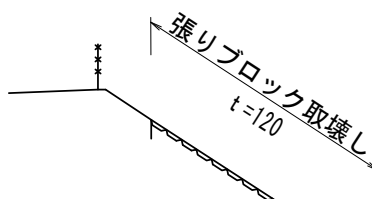
工事名	令和3年度建整公園補第1号 岩田池公園整備事業に伴う進入路整備工事		
施工箇所名	津市西阿漕町岩田地内		
図面名	植栽構造図		
縮尺	図示	図面番号	3/4
事業所名	津市建設部建設整備課		

撤去平面図

S=1:600



コンクリート構造物取壊し
S=1/200



基礎コンクリート取壊し
A=0.15m²

数量表

名称	規格	単位	数量	備考
フェンス撤去	H=1200	m	11.3	
張りブロック取壊し		m ²	26.9	凡例
基礎コンクリート取壊し		m	7.9	
高木伐倒 (1)	90 ≤ C < 120	本	5.0	
高木伐倒 (2)	60 ≤ C < 90	本	1.0	
高木伐倒 (3)	30 ≤ C < 60	本	3.0	

※この図面はA3サイズを原寸とする

工事名	令和3年度建設公園補第1号 岩田池公園整備事業に伴う進入路整備工事		
施工箇所名	津市西阿漕町岩田地内		
図面名	撤去平面図		
縮尺	図示	図面番号	4/4
事業所名	津市建設部建設整備課		