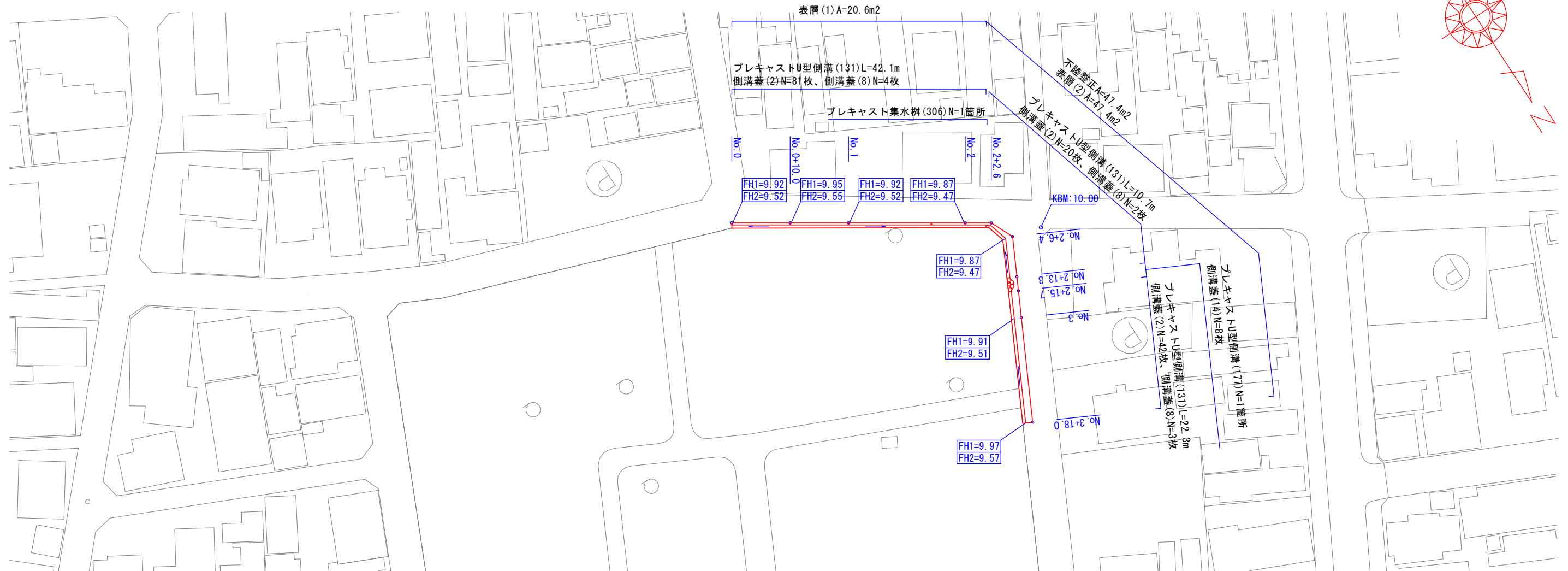


平面図

S=1:500

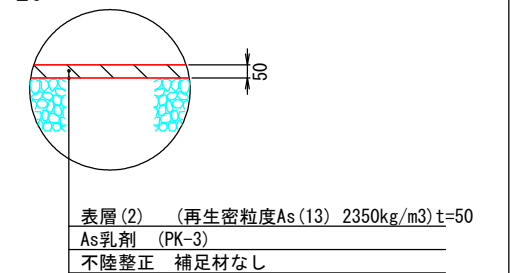
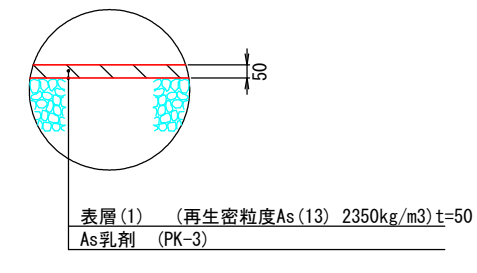
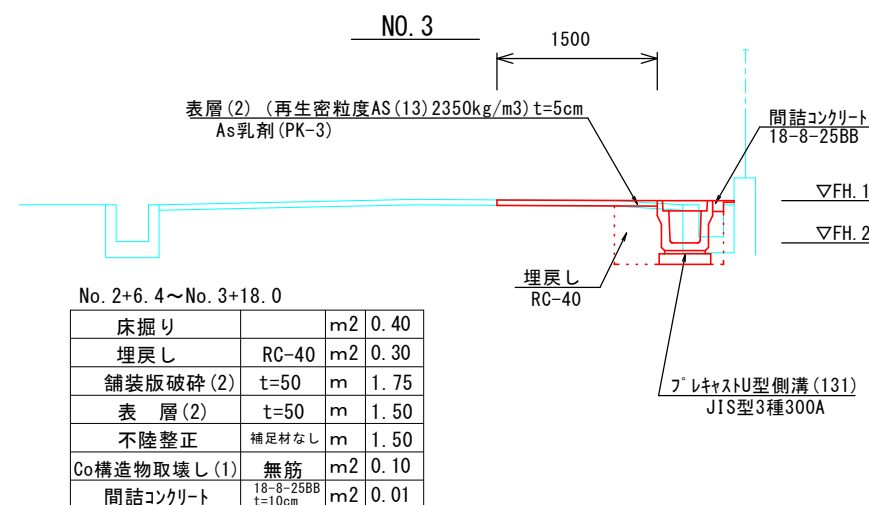
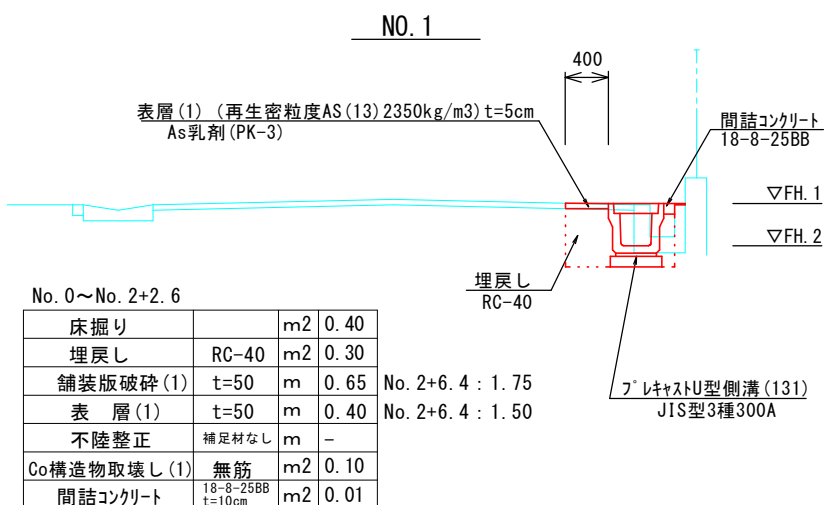


舗装工断面図

S=1:20

標準横断面図

S=1:50



No. 0~No. 2+2.6				
床掘り		m2	0.40	
埋戻し	RC-40	m2	0.30	
舗装版破碎(1)	t=50	m	0.65	No. 2+6.4 : 1.75
表層(1)	t=50	m	0.40	No. 2+6.4 : 1.50
不陸修正	補足材なし	m	-	
Co構造物取壊し(1)	無筋	m2	0.10	
間詰コンクリート	18-8-25BB t=10cm	m2	0.01	

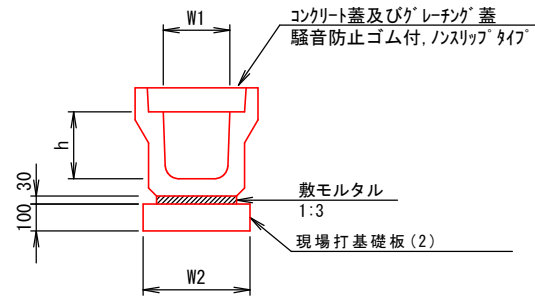
No. 2+6.4~No. 3+18.0				
床掘り		m2	0.40	
埋戻し	RC-40	m2	0.30	
舗装版破碎(2)	t=50	m	1.75	
表層(2)	t=50	m	1.50	
不陸修正	補足材なし	m	1.50	
Co構造物取壊し(1)	無筋	m2	0.10	
間詰コンクリート	18-8-25BB t=10cm	m2	0.01	

1号工事箇所
※この図面はA2サイズを原寸とする

工事名	令和3年度北道維第25号 東古河町及び西古河町地内 道路改修工事		
施工箇所名	津市東古河町及び西古河町地内		
図面の種類	平面図・標準横断面図・舗装工断面図		
縮尺	図示	図面番号	1/4
事業所名	津市建設部津北工事事務所		

工法図 S=1:20

フレキャストU型側溝(131)



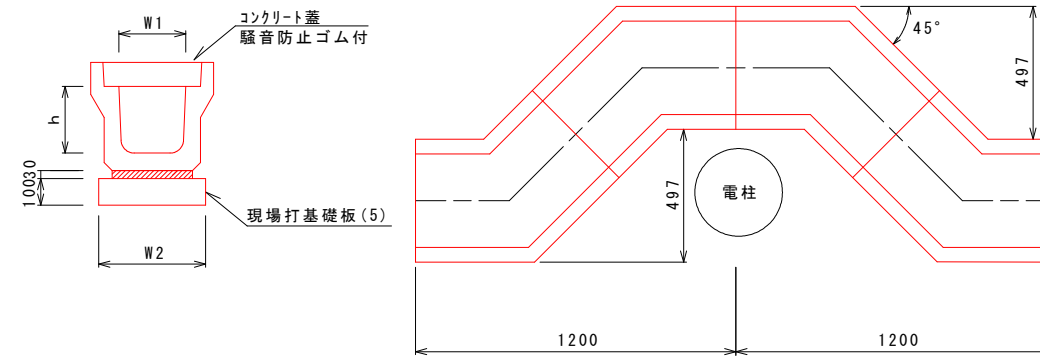
フレキャストU型側溝(131)

10m当り

名称	規格	単位	数量			備考
			(131)			
フレキャストU型側溝	3種	名称	300A			リサイクル認定製品
		個	5.00			
敷モルタル	1:3	m3	0.11			
現場打基礎板(2)		枚	5.00			
基面整正		m2	4.60			
h		mm	300			
W1		mm	300			
W2		mm	460			

※グレーチング蓋については、10mに1枚布設すること。

フレキャストU型側溝(177)

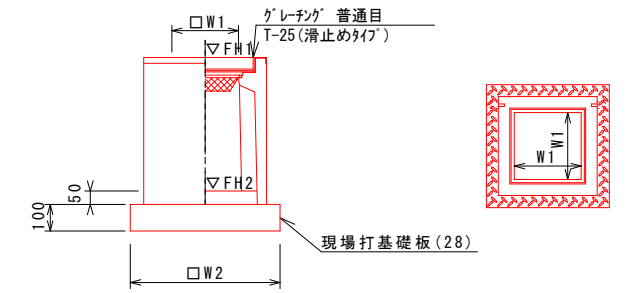


フレキャストU型側溝(177)

10箇所当り

名称	規格	単位	数量			備考
			(177)			
フレキャストU型側溝	電柱よけ	名称	300A			L=28m/10箇所
		個	40.00			
敷モルタル	1:3	m3	0.30			
現場打基礎板(5)		枚	20.00			
基面整正		m2	12.88			
h		mm	300			
W1		mm	300			
W2		mm	460			

フレキャスト集水樹(306)



※グレーチングについて、110°開閉式を用いること。

フレキャスト集水樹(306)

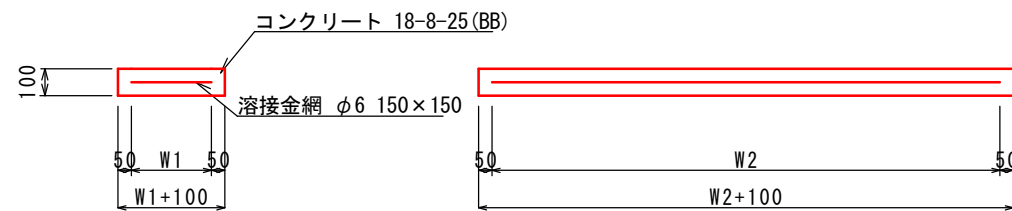
10箇所当り

名称	規格	単位	数量			備考
			(306)			
フレキャスト集水樹		個	10.00			PU樹同等品以上
インハートコンクリート	18-8-25(BB)	m3	0.05			t=50
現場打基礎板(24)		枚	-			
現場打基礎板(28)		枚	10.00			
現場打基礎板(33)		枚	-			
基面整正		m2	3.84			
タイプ			300A			
蓋タイプ(Gr)			1-25普通目			
W1		mm	300			
W2		mm	620			

フレキャスト集水樹基準高さ一覧表

測点	天端高さ ▽FH1	樹底高さ ▽FH2	備考
No. 2+2.6	9.86	9.31	

現場打基礎板(2)(5)(28)



現場打基礎板(2)(5)(28)

10枚当り

名称	規格	単位	数量			備考
			(2)	(5)	(28)	
現場打基礎板		枚	10.00	10.00	10.00	
コンクリート	18-8-25(BB)	m3	0.92	0.64	0.38	
同上型枠		m2	3.09	2.37	1.67	
路盤紙	クラフト紙	m2	9.20	6.44	3.84	
溶接金網	φ6 150*150	m2	6.84	4.68	2.70	
W1		mm	360	360	520	
W2		mm	1900	1300	520	

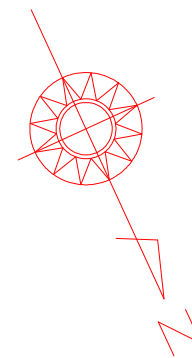
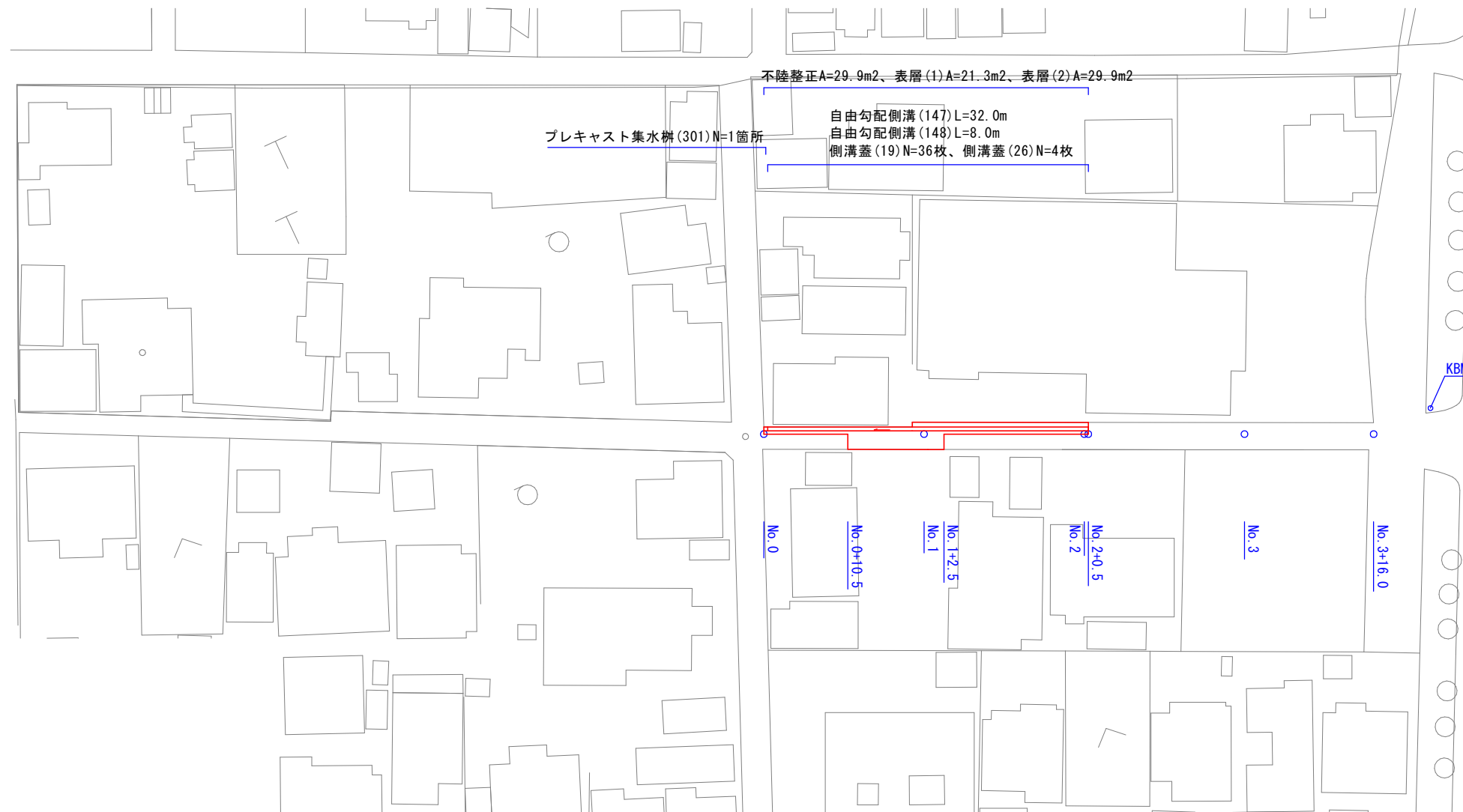
1号工事箇所

※この図面はA2サイズを原寸とする

工事名	令和3年度北道維第25号 東古河町及び西古河町地内 道路改修工事		
施工箇所名	津市東古河町及び西古河町地内		
図面の種類	工法図		
縮尺	1:20	図面番号	2/4
事業所名	津市建設部津北工事事務所		

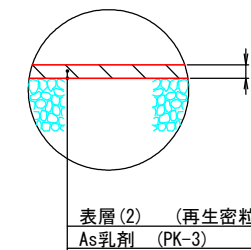
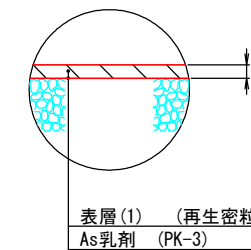
平面図

S=1:500



舗装工断面図

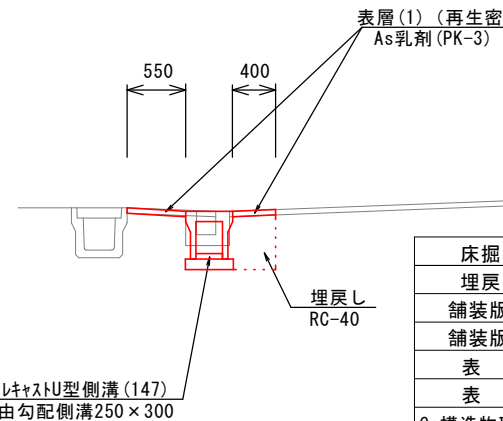
S=1:20



標準横断面図

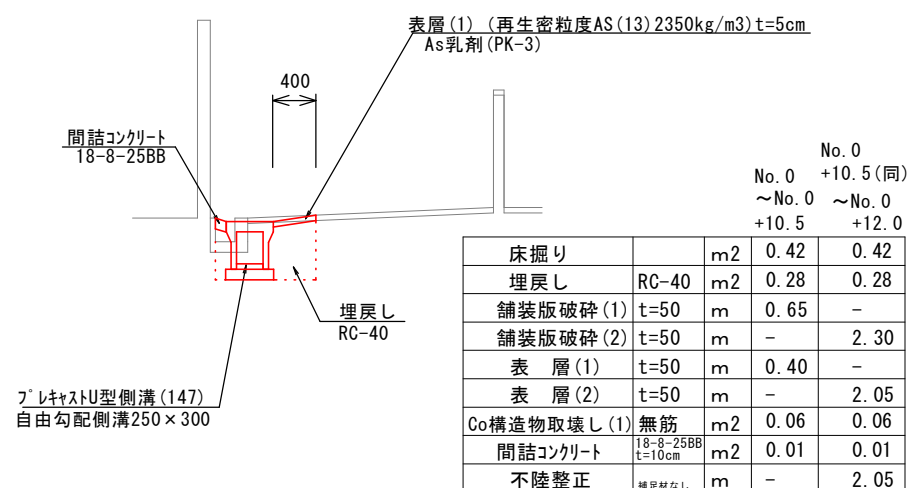
S=1:50

NO. 2



			No. 0 +12.0(同) ~No. 1 +2.5	No. 1 +2.5(同) ~No. 2 +0.5
床掘り		m2	0.31	0.31
埋戻し	RC-40	m2	0.21	0.21
舗装版破碎(1)	t=50	m	-	1.00
舗装版破碎(2)	t=50	m	2.60	-
表層(1)	t=50	m	-	0.95
表層(2)	t=50	m	2.55	-
Co構造物取壊し(1)	無筋	m2	0.09	0.09
間詰コンクリート	18-8-25BB t=10cm	m2	-	-
不陸整正	補足材なし	m	2.55	-

NO. 0+10

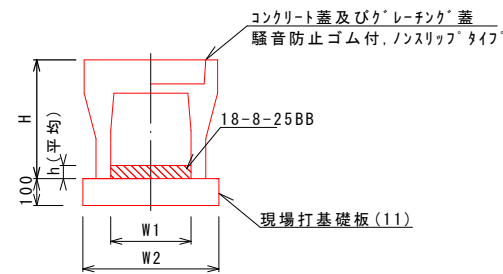


2号工事箇所
※この図面はA2サイズを原寸とする

工事名	令和3年度北道維第25号 東古河町及び西古河町地内 道路改修工事		
施工箇所名	津市東古河町及び西古河町地内		
図面の種類	平面図・標準横断面図・舗装工断面図		
縮尺	図示	図面番号	3/4
事業所名	津市建設部津北工事事務所		

工 法 図 S=1:20

自由勾配側溝 (147) (148)

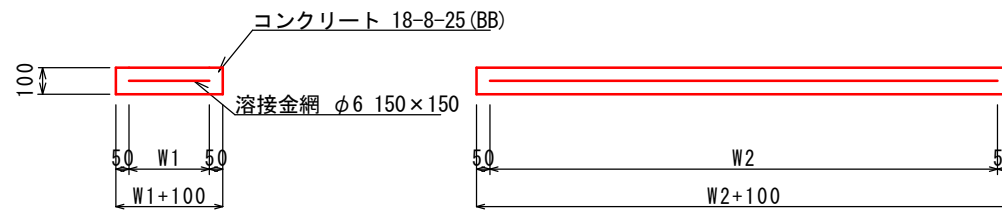


自由勾配側溝 (147) (148)

名称	規格	単位	数量		備考
			(147)	(148)	
自由勾配側溝	標準用	個	250×300	250×400	
インバートコンクリート	18-8-25BB	m3	5.00	5.00	
現場打基礎板 (11)		枚	0.14	0.32	
現場打基礎板 (12)		枚	-	-	
現場打基礎板 (13)		枚	-	-	
基面修正		m2	4.70	4.70	
H		mm	445	545	
h		mm	56	128	
W1		mm	250	250	
W2		mm	470	470	
摘要			併付認定製品	併付認定製品	

※グレーチング蓋については、10mに1枚布設すること。

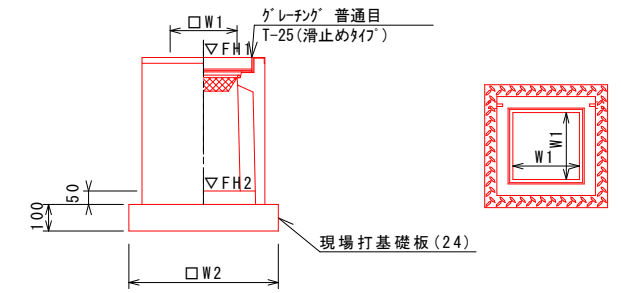
現場打基礎板 (11) (24)



現場打基礎板 (11) (24)

名称	規格	単位	数量		備考
			(11)	(24)	
現場打基礎板		枚	10.00	10.00	
コンクリート	18-8-25 (BB)	m3	0.94	0.31	
同上型枠		m2	3.11	1.51	
路盤紙	クラフト紙	m2	9.40	3.14	
溶接金網	φ6 150×150	m2	7.03	2.12	
W1		mm	370	460	
W2		mm	1900	460	

プレキャスト集水樹 (301)



※グレーチングについて、110°開閉式を用いること。

プレキャスト集水樹 (301)

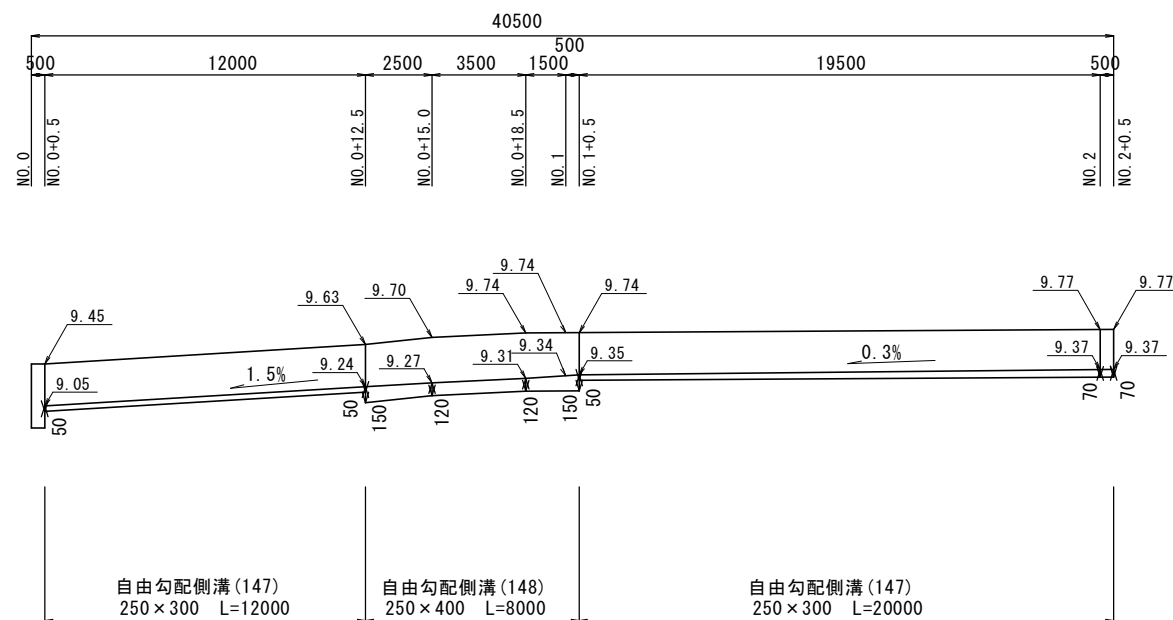
名称	規格	単位	数量		備考
			(301)		
プレキャスト集水樹		個	10.00		PU樹同等品以上
インバートコンクリート	18-8-25 (BB)	m3	0.03		t=50
現場打基礎板 (24)		枚	10.00		
現場打基礎板 (28)		枚	-		
現場打基礎板 (33)		枚	-		
基面修正		m2	3.14		
タイプ			250A		
蓋タイプ (Gr)			T-25 普通目		
W1		mm	250		
W2		mm	560		

プレキャスト集水樹基準高さ一覧表

測点	天端高さ ▽FH1	樹底高さ ▽FH2	備考
No. 0	9.45	8.95	

自由勾配側溝展開図

V=1:50
H=1:200



プレキャスト集水樹 (301)
N=1箇所

2号工事箇所

※この図面はA2サイズを原寸とする

工事名	令和3年度北道維第25号 東古河町及び西古河町地内 道路改修工事		
施工箇所名	津市東古河町及び西古河町地内		
図面の種類	工法図		
縮尺	1:20	図面番号	4/4
事業所名	津市建設部津北工事事務所		