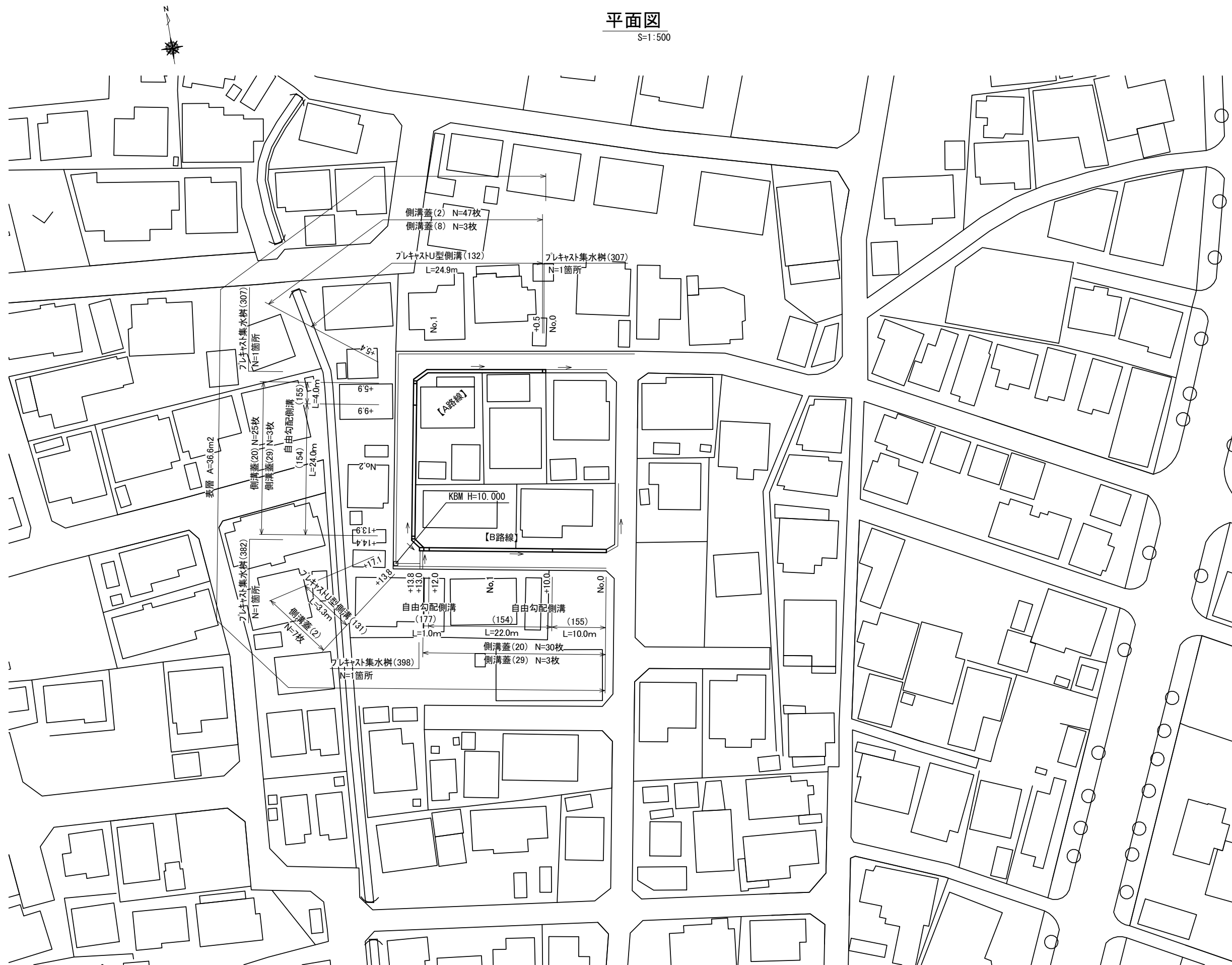


平面図

S=1:500



※この図面はA2サイズを原寸とする。

工事名	令和3年度南道維環第4号 烏木8号線道路整備工事		
施工箇所名	津市 久居烏木町 地内		
図面の種類	平面図		
縮尺	1/500	図面番号	1/5
事業所名	津市建設部 津南工事事務所		

横断面図

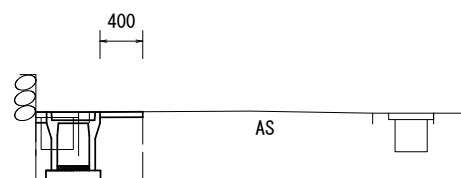
S=1:50

【A路線】 No. 1+9.9(同所)～No. 2+14.4

【B路線】 No. 1+13.8(同所)～No. 1+17.1

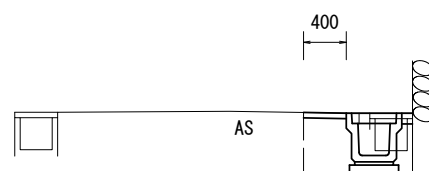
【A路線】 No. 1+9.9(同所)～No. 2+14.4

床掘り	0.40	m2
埋戻し	0.32	m2
表層	0.40	m
舗装版破碎	0.50	m
Co構造物取壊し	0.13	m2
間詰Co	0.10	m



【B路線】 No. 1+13.8(同所)～No. 1+17.1

床掘り	0.37	m2
埋戻し	0.31	m2
表層	0.40	m
舗装版破碎	0.50	m
Co構造物取壊し	0.13	m2
間詰Co	0.10	m

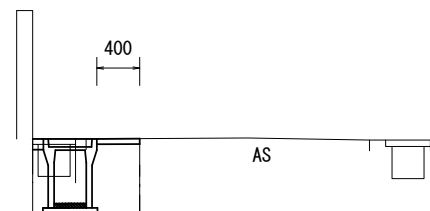


【A路線】 No. 1+5.9(同所)～No. 1+9.9

【B路線】 No. 0+10.0(同所)～No. 1+13.8

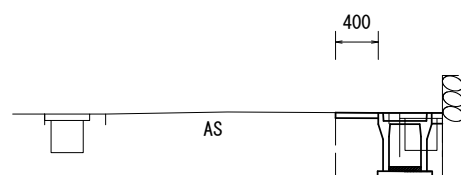
【A路線】 No. 1+5.9(同所)～No. 1+9.9

床掘り	0.50	m2
埋戻し	0.37	m2
表層	0.40	m
舗装版破碎	0.50	m
Co構造物取壊し	0.13	m2
間詰Co	0.10	m



【B路線】 No. 0+10.0(同所)～No. 1+13.8

床掘り	0.40	m2
埋戻し	0.32	m2
表層	0.40	m
舗装版破碎	0.50	m
Co構造物取壊し	0.13	m2
間詰Co	0.10	m

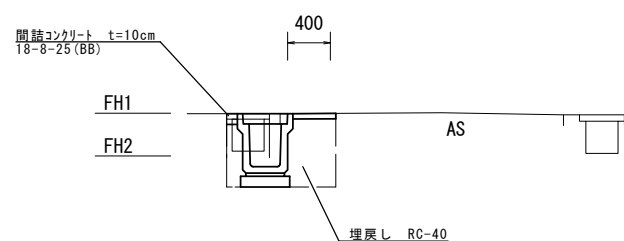


【A路線】 No. 0～No. 1+5.9

【B路線】 No. 0～No. 0+10.0

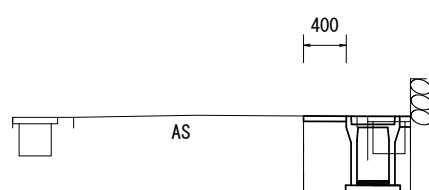
【A路線】 No. 0～No. 1+5.9

床掘り	0.47	m2
埋戻し	0.36	m2
表層	0.40	m
舗装版破碎	0.50	m
Co構造物取壊し	0.13	m2
間詰Co	0.10	m



【B路線】 No. 0～No. 0+10.0

床掘り	0.50	m2
埋戻し	0.37	m2
表層	0.40	m
舗装版破碎	0.50	m
Co構造物取壊し	0.13	m2
間詰Co	0.10	m



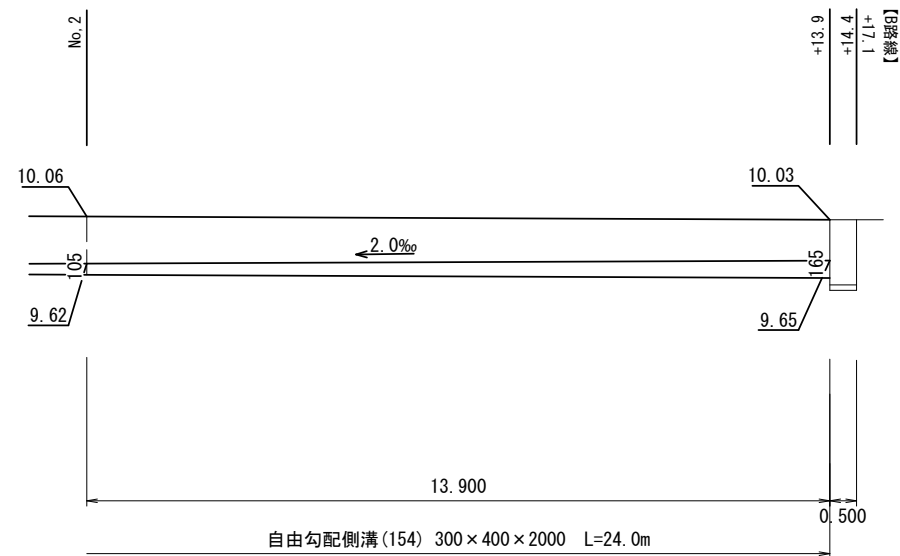
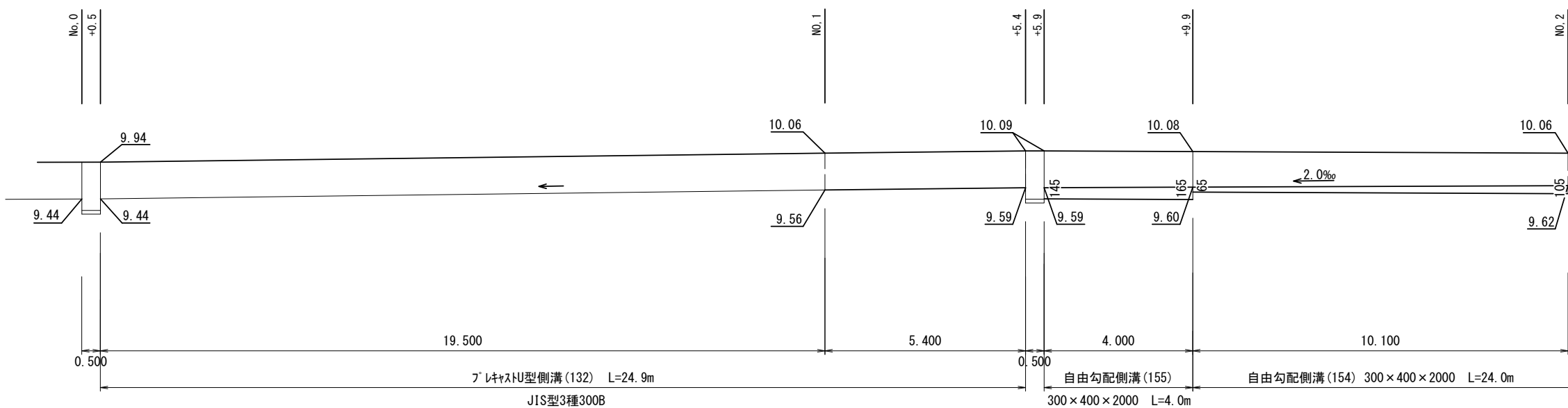
※この図面はA2サイズを原寸とする。

工事名	令和3年度南道維環第4号 鳥木8号線道路整備工事		
施工箇所名	津市 久居鳥木町 地内		
図面の種類	横断面図		
縮尺	1:50	図面番号	2/5
事業所名	津市建設部 津南工事事務所		

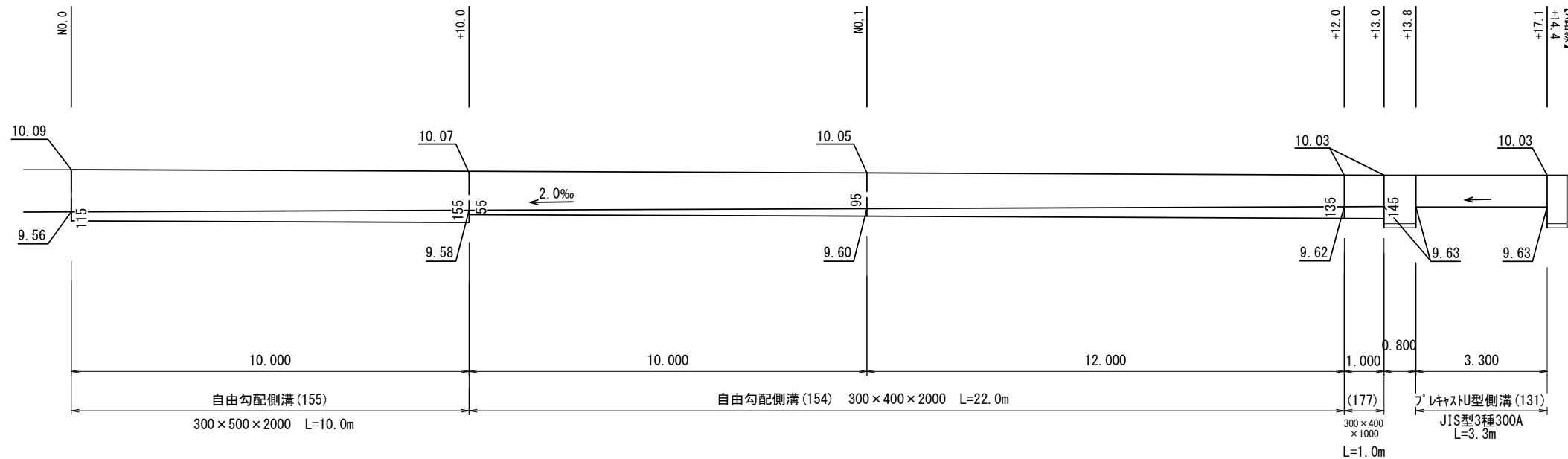
側溝展開図

V=1:50 H=1:100

【A路線】



【B路線】

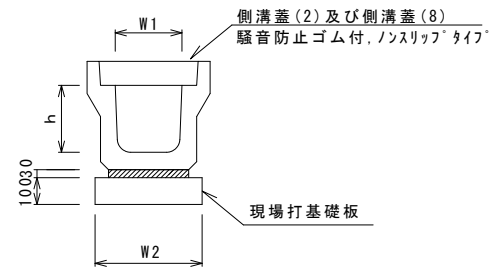


※この図面はA2サイズを原寸とする。

工事名	令和3年度南道維環第4号 鳥木8号線道路整備工事		
施工箇所名	津市 久居鳥木町 地内		
図面の種類	側溝展開図		
縮尺	V=1:50 H=1:100	図面番号	3/5
事業所名	津市建設部 津南工事事務所		

各種構造図 (1/2)

フレキシブル型側溝 (131) (132)



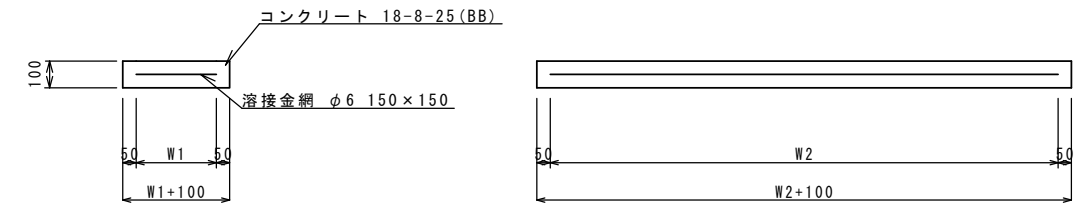
フレキシブル型側溝 (131) (132)

10.0m当り

名称	規格	単位	数量		備考
			(131)	(132)	
フレキシブル型側溝	3種	名称	300A	300B	リサイクル認定製品
		個	5.00	5.00	
敷モルタル	1:3	m ³	0.11	0.10	
現場打基礎板 (2)		枚	5.00	5.00	
基面整正		m ²	4.60	4.60	
h		mm	300	400	
W1		mm	300	300	
W2		mm	460	460	

※グレーチング蓋については、10mに1枚布設すること。

現場打基礎板 (2) (12)

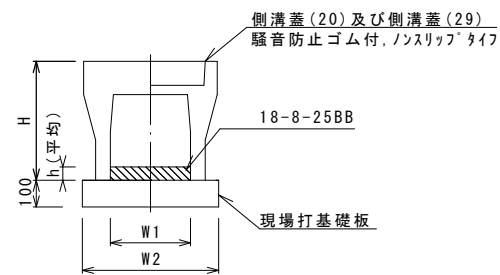


現場打基礎板 (2)、(12)

10枚当り

名称	規格	単位	数量		備考
			(2)	(12)	
現場打基礎板		枚	10.00	10.00	
コンクリート	18-8-25 (BB)	m ³	0.92	1.14	
同上型枠		m ²	3.09	3.26	
路盤紙	クラフト紙	m ²	9.20	11.40	
溶接金網	φ6 150x150	m ²	6.84	8.93	
W1		mm	360	470	
W2		mm	1900	1900	

自由勾配側溝 (154) (155) (177)



自由勾配側溝 (154) (155) (177)

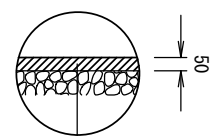
10.0m当り

名称	規格	単位	数量			備考
			(154)	(155)	(177)	
自由勾配側溝	標準用	名称	300x400	300x500	300x400	
		個	5.00	5.00	10.00	
インパ-トコンクリート	18-8-25BB	m ³	0.32	0.42	0.44	
現場打基礎板 (12)		枚	5.00	5.00	5.00	
基面整正		m ²	5.70	5.70	5.70	
H		mm	545	645	545	
h		mm	105	140	145	
W1		mm	300	300	300	
W2		mm	570	570	570	
摘要			リサイクル認定製品	リサイクル認定製品	リサイクル認定製品	

※グレーチング蓋については、10mに1枚布設すること。

舗装構成図

S=1:20



表層 再生密粒度As (13) 2.35t/m³

As乳剤 プライムコート (PK-3)

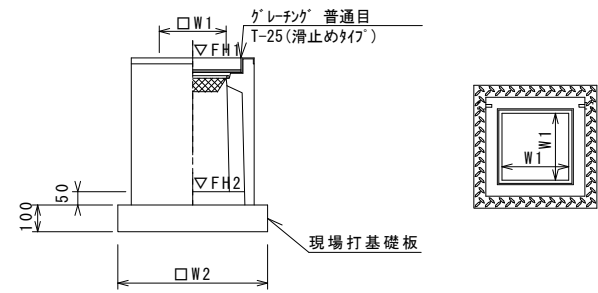
埋戻 (RC-40)

※この図面はA2サイズを原寸とする。

工事名	令和3年度南道維環第4号 鳥木8号線道路整備工事
施工箇所名	津市 久居鳥木町 地内
図面の種類	各種構造図 (1/2)
縮尺	図示 図面番号 4/5
事業所名	津市建設部 津南工事事務所

各種構造図(2/2)

フレキャスト集水樹(307)

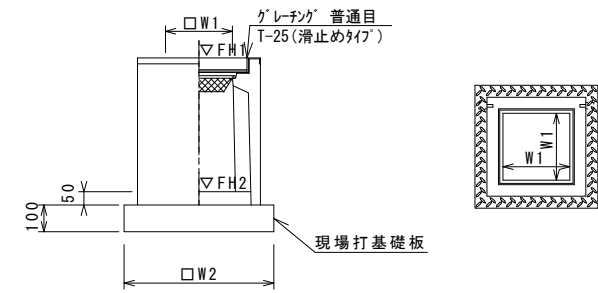


※「レチング」については110°開閉式を用いること。

フレキャスト集水樹(307) 10箇所当り

名称	規格	単位	数量		備考
			(307)		
フレキャスト集水樹		個	10.00		PU樹同等品以上
インポートコンクリート	18-8-25(BB)	m ³	0.05		t=50
現場打基礎板(24)		枚	-		
現場打基礎板(28)		枚	10.00		
現場打基礎板(33)		枚	-		
基面整正		m ²	3.84		
タイプ			300B		
蓋タイプ(Gr)			T-25 普通目		
W1		mm	300		
W2		mm	620		

フレキャスト集水樹(382)

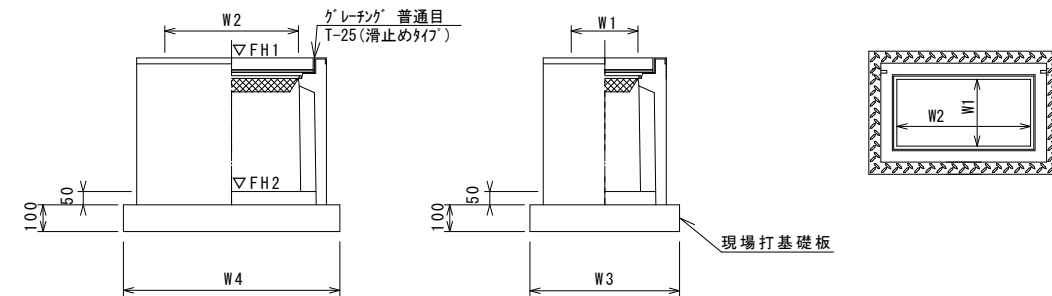


※「レチング」については110°開閉式を用いること。

フレキャスト集水樹(382) 10箇所当り

名称	規格	単位	数量		備考
			(382)		
フレキャスト集水樹		個	10.00		AS樹同等品以上
インポートコンクリート	18-8-25(BB)	m ³	0.05		t=50
現場打基礎板(26)		枚	10.00		
現場打基礎板(30)		枚	-		
基面整正		m ²	3.60		
タイプ			300×300×600		
蓋タイプ(Gr)			T-25 普通目		
W1		mm	300		
W2		mm	600		

フレキャスト集水樹(398)



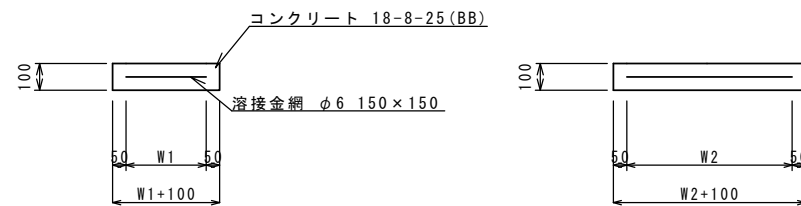
※「レチング」については110°開閉式を用いること。

フレキャスト集水樹(398) 10箇所当り

名称	規格	単位	数量		備考
			(398)		
フレキャスト集水樹		個	10.00		AS樹同等品以上
インポートコンクリート	18-8-25(BB)	m ³	0.09		t=50
現場打基礎板(27)		枚	10.00		
現場打基礎板(31)		枚	-		
現場打基礎板(32)		枚	-		
基面整正		m ²	5.58		
タイプ			300×600×600		
蓋タイプ(Gr)			T-25 普通目		
W3		mm	600		
W4		mm	930		
W1		mm	300		
W2		mm	600		

現場打基礎板(26)(27)(28)

S = Free



現場打基礎板

10枚当り

名称	規格	単位	数量			備考
			(26)	(27)	(28)	
現場打基礎板		枚	10.00	10.00	10.00	
コンクリート	18-8-25(BB)	m ³	0.36	0.56	0.38	
同上型枠		m ²	1.62	2.02	1.67	
路盤紙	クラフト紙	m ²	3.60	5.58	3.84	
溶接金網	φ6 150×150	m ²	2.50	4.15	2.70	
W1		mm	500	500	520	
W2		mm	500	830	520	

フレキャスト集水樹基準高さ一覧表

測点	天端高さ ▽FH1	樹底高さ ▽FH2	備考
【A路線】			
No. 0	FH1 = 9.94	FH2 = 9.29	(307)
No. 1+5.4	FH1 = 10.09	FH2 = 9.44	(307)
No. 2+13.9	FH1 = 10.03	FH2 = 9.42	(382)
【B路線】			
No. 0+13.0	FH1 = 10.03	FH2 = 9.42	(398)

※この図面はA2サイズを原寸とする。

工事名	令和3年度南道維環第4号 鳥木8号線道路整備工事		
施工箇所名	津市 久居鳥木町 地内		
図面の種類	各種構造図(2/2)		
縮尺	図示	図面番号	5/5
事業所名	津市建設部 津南工事事務所		