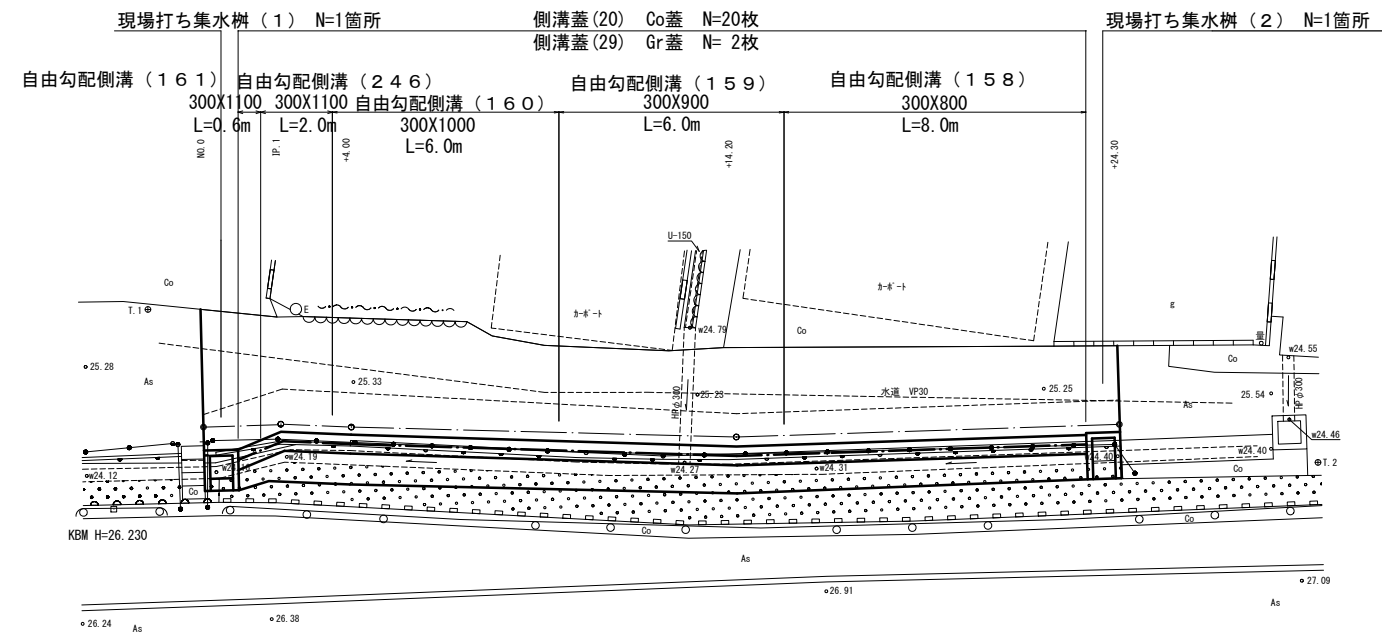
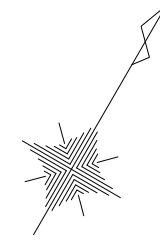


平面図

S=1:100



基準点座標一覧表

測点名	X座標	Y座標
T.1	-150193.028	37302.341
T.2	-150181.017	37331.186

基準点座標一覧表

測点名	X座標	Y座標
NO.0	-150195.299	37305.365
IP.1	-150193.895	37306.906
+4.00	-150193.027	37308.560
+14.20	-150188.150	37317.515
+24.30	-150182.780	37326.129

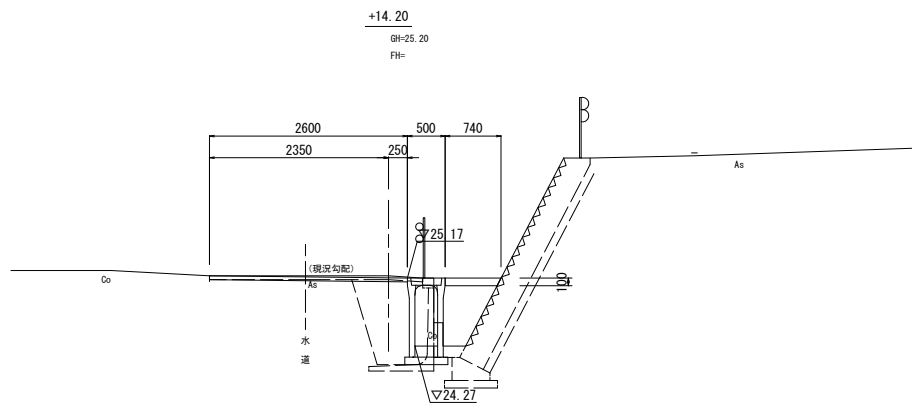
※この図面はA1サイズを原寸とする。

工事名	令和3年度南道線第13号 一志町大仰地内道路改修工事		
施工箇所名	津市一志町大仰地内		
図面の種類	平面図		
縮尺	S=1:100	図面番号	1/4
事務所名	津市建設部 津南工事事務所		

※地下埋設位置は、参考とする。

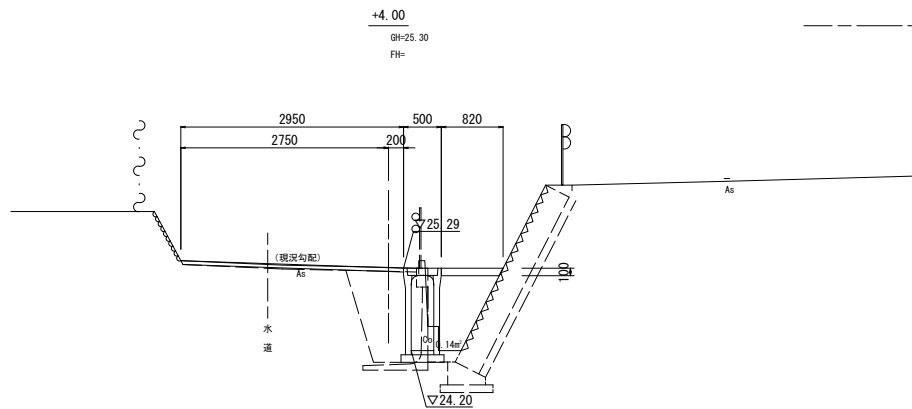
横断図

S=1:50



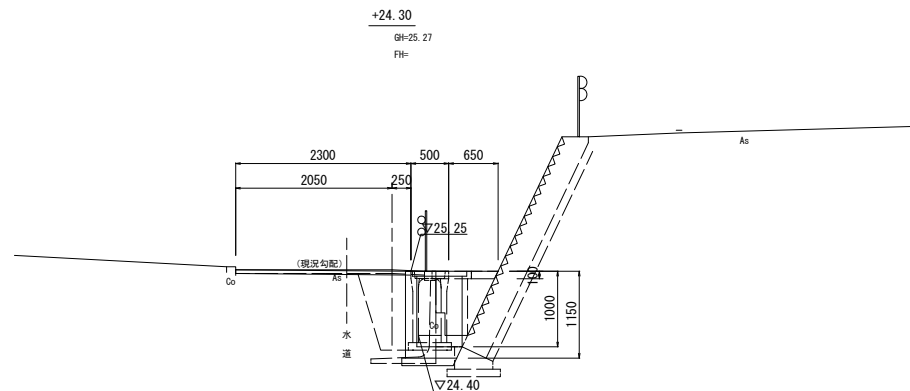
+14.20		
作業土工	床掘り	0.92 m2
	埋戻し	1.12 m2
舗装工	舗装版破砕	2.85 m
	不陸整正	2.60 m
	表層	2.60 m
	コンクリート構造物取壊し(1)	0.11 m2
	コンクリート構造物取壊し(2)	0.09 m2
	間詰コンクリート	0.07 m2

DL=20.00



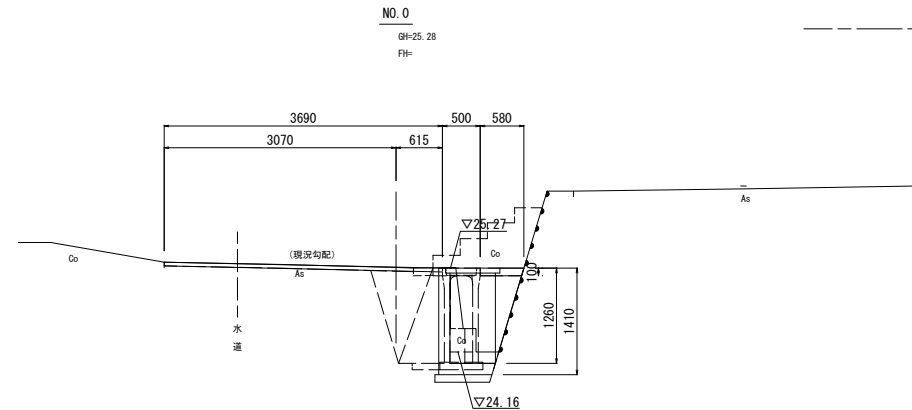
+4.00		
作業土工	床掘り	0.97 m2
	埋戻し	1.32 m2
舗装工	舗装版破砕	3.10 m
	不陸整正	2.95 m
	表層	2.95 m
	コンクリート構造物取壊し(1)	0.14 m2
	コンクリート構造物取壊し(2)	0.08 m2
	間詰コンクリート	0.08 m2

+24.30



+24.30		
作業土工	床掘り	0.80 m2
	埋戻し	0.97 m2
舗装工	舗装版破砕	2.50 m
	不陸整正	2.30 m
	表層	2.30 m
	コンクリート構造物取壊し(1)	0.11 m2
	コンクリート構造物取壊し(2)	0.07 m2
	間詰コンクリート	0.06 m2

DL=20.00



NO.0		
作業土工	床掘り	0.51 m2
	埋戻し	1.47 m2
舗装工	舗装版破砕	3.30 m
	不陸整正	3.70 m
	表層	3.70 m
	コンクリート構造物取壊し(1)	0.87 m2
	コンクリート構造物取壊し(2)	m2
	間詰コンクリート	0.06 m2

DL=20.00

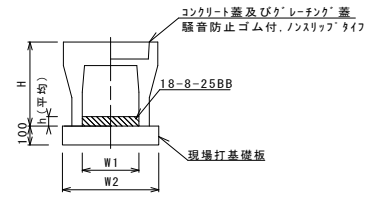
※この図面はA1サイズを原寸とする。

工事名	令和3年度南道線第13号 一志町大仰地内道路改修工事		
施工箇所名	津市一志町大仰地内		
図面の種類	横断図		
縮尺	S=1:50	図面番号	2/4
事務所名	津市建設部 津南工事事務所		

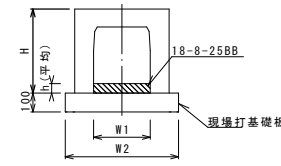
※地下埋設位置は、参考とする。

各種構造図(1)

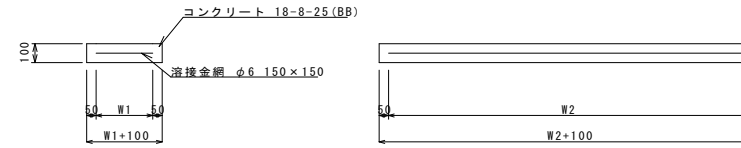
自由勾配側溝(158)~(160) S=1:20



自由勾配側溝(246) S=1:20



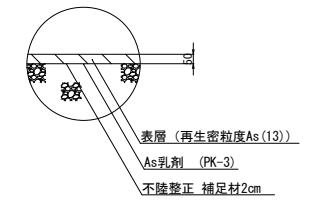
現場打基礎板(12),(14) S=1:20



現場打基礎板(12),(14) 10枚当り

名称	規格	単位	数量		備考
			(12)	(14)	
現場打基礎板		枚	10.00	10.00	
コンクリート	18-8-25(BB)	m ³	1.14	1.24	
同上型枠		m ²	3.26	3.33	
路盤紙	クラフト紙	m ²	11.40	12.40	
溶接金網	phi 6 150x150	m ²	8.93	9.88	
W1		mm	470	520	
W2		mm	1900	1900	

表層



自由勾配側溝(158)~(160),(246) 10.0m当り

名称	規格	単位	数量				備考
			(158)	(159)	(160)	(161)	
自由勾配側溝	標準用	名称	300x800	300x900	300x1000	300x1100	
		本	5.00	5.00	5.00	5.00	
	横断踏張	本	-	-	-	-	
インバートコンクリート	18-8-25BB	m ³	0.22	0.32	0.32	0.43	
現場打基礎板(11)		枚	-	-	-	-	
現場打基礎板(12)		枚	5.00	5.00	5.00	5.00	
現場打基礎板(14)		枚	-	-	-	-	
基面整正		m ²	5.70	5.70	5.70	5.70	
H		mm	945	1045	1145	1245	
h		mm					
W1		mm	300	300	300	300	
W2		mm	570	570	570	570	
摘要							

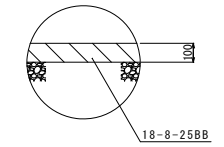
※グレーチング蓋については、10mに1枚布設すること。

自由勾配側溝(246) 10.0m当り

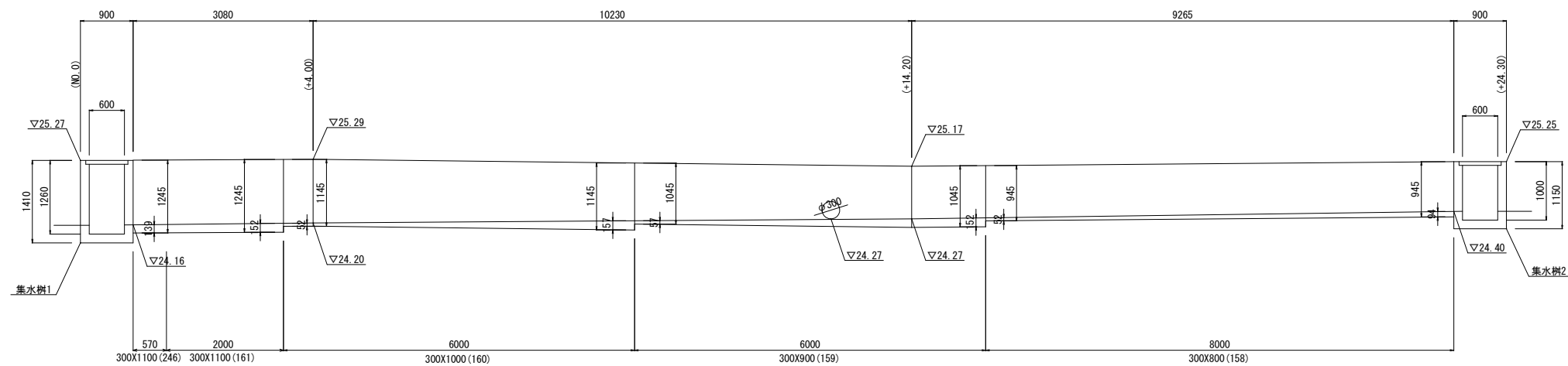
名称	規格	単位	数量		備考
			(246)		
自由勾配側溝	標準用	名称	300x1100		
		本	-	-	
	横断踏張	本	5.00		
インバートコンクリート	18-8-25BB	m ³	0.43		
現場打基礎板(11)		枚	-		
現場打基礎板(12)		枚	-		
現場打基礎板(14)		枚	5.00		
基面整正		m ²	6.20		
H		mm	1245		
h		mm			
W1		mm	300		
W2		mm	620		
摘要					

※グレーチング蓋については、10mに1枚布設すること。

間詰コンクリート



自由勾配側溝展開図 S=1:50



DL=20.00

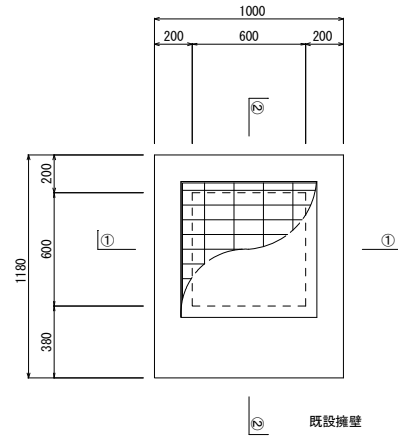
※この図面はA1サイズを原寸とする。

工事名	令和3年度南道線第13号 一志町大仰地内道路改修工事		
施工箇所名	津市一志町大仰地内		
図面の種類	各種構造図(1)		
縮尺	図示	図面番号	3/4
事務所名	津市建設部 津南工事事務所		

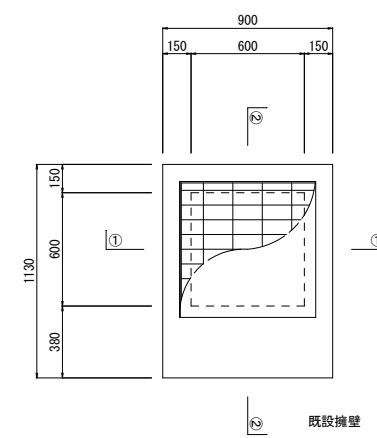
各種構造図(2)

S=1/20

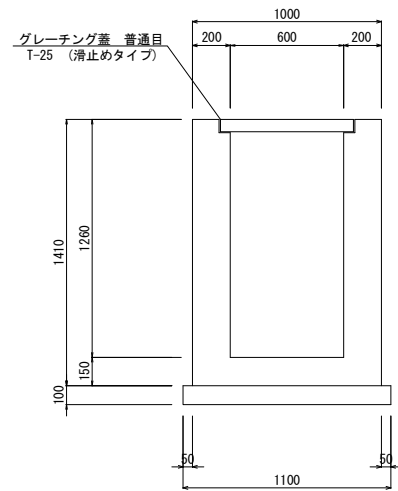
現場打ち集水樹(1)



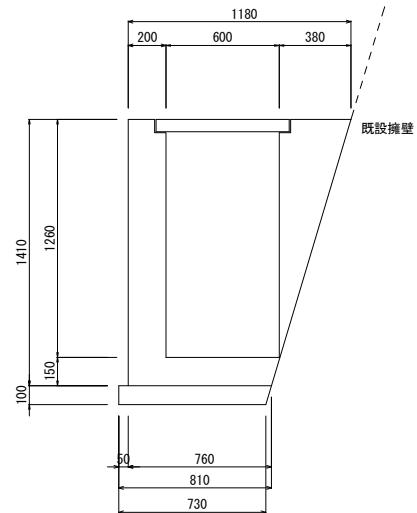
現場打ち集水樹(2)



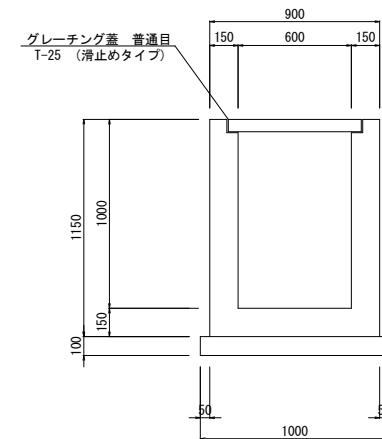
①-①断面



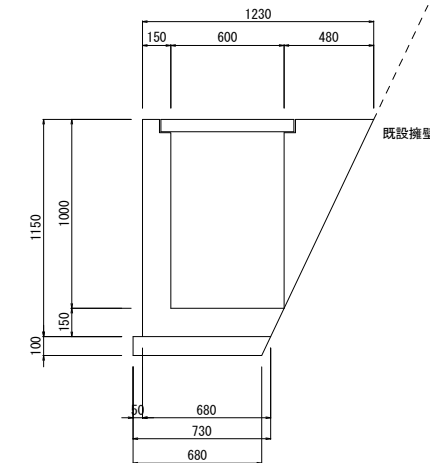
②-②断面



①-①断面



②-②断面



現場打ち集水樹(1)・(2) 10箇所当り

名称	規格	単位	数量		備考
			(1)	(2)	
コンクリート	18-8-40(BE)	m ³	7.83	5.54	
型枠		m ²	68.39	52.21	
均しコンクリート	18-8-40(BE)	m ³	0.88	0.71	
均し型枠		m ²	2.69	2.41	
基面整正		m ²	8.58	6.80	
グレーチング	700X700X65	組	10.0	10.0	

※この図面はA1サイズを原寸とする。

工事名	令和3年度南道線第13号 一志町大仰地内道路改修工事		
施工箇所名	津市一志町大仰地内		
図面の種類	各種構造図(2)		
縮尺	図示	図面番号	4/4
事務所名	津市建設部 津南工事事務所		