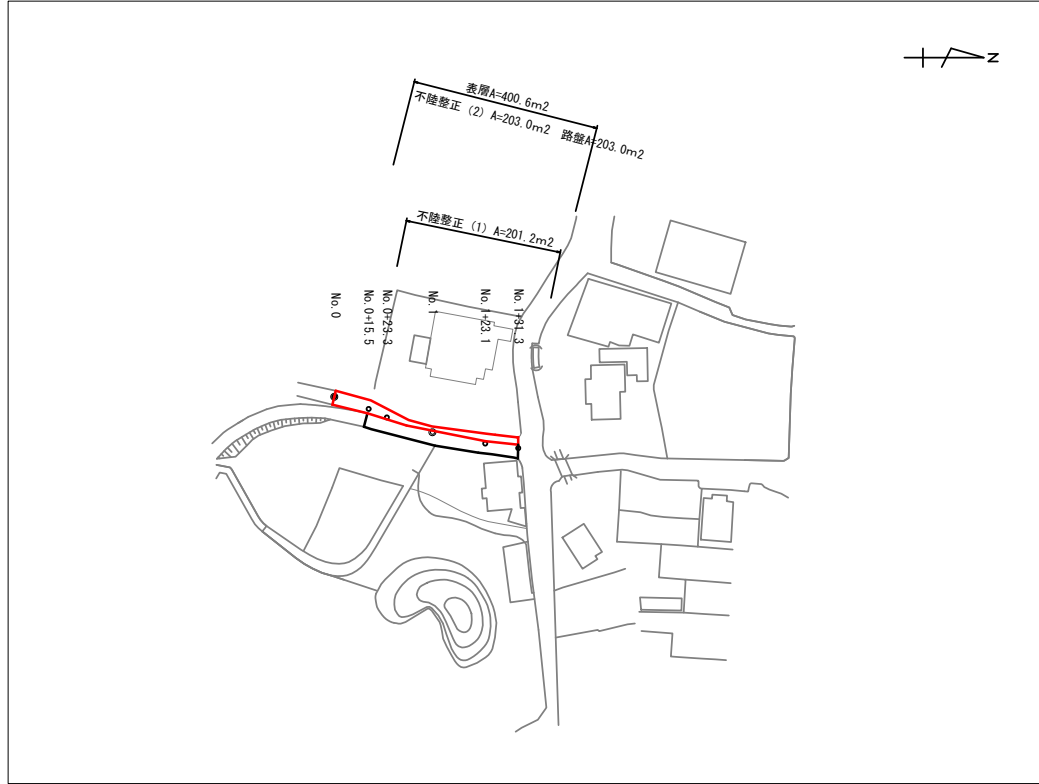


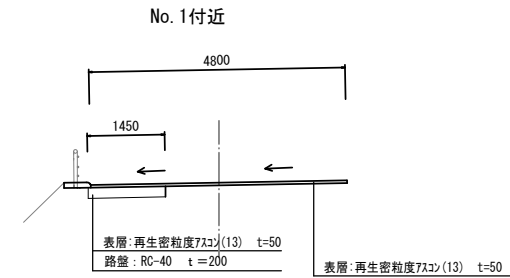
平面図

S=1:500



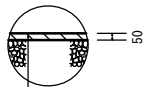
標準横断面図

S=1:50

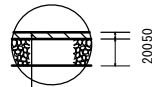


舗装工断面図

S=1:20



表層:再生密粒度7x30(13) 2350kg/m³ t=50
As乳剤:PK-3
不陸修正(1):補足材RC-40 平均t=20



表層:再生密粒度7x30(13) 2350kg/m³ t=50
As乳剤:PK-3
路盤:RC-40 t=200
不陸修正(2):補足材なし

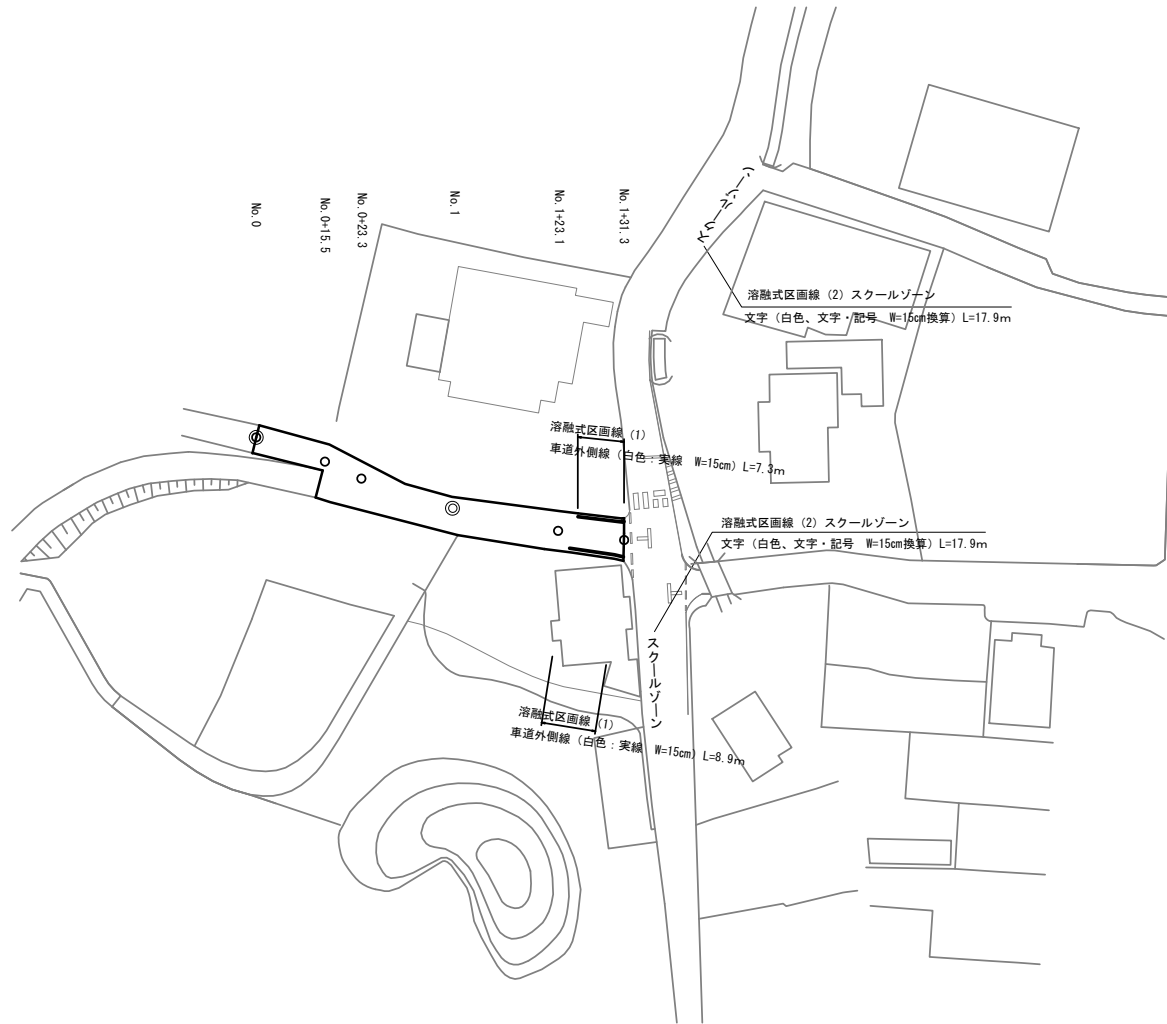
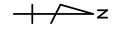
		No. 0	No. 0	No. 0	No. 0	No. 1	No. 1	No. 1	
			+18.8	+18.8 (B)	+23.3		+23.1	+31.3	
舗装版破砕	As版	m	3.90	4.95	8.85	8.10	4.80	5.10	5.60
不陸修正(1)	補足材なし	m	3.90	3.70	3.40	3.70	3.70	3.70	3.70
不陸修正(2)	補足材なし	m	3.95	5.00	5.00	4.45	1.45	1.45	1.95
路盤	RC-40 t=200	m	3.95	5.00	5.00	4.45	1.45	1.45	1.95
表層	t=50	m	3.90	4.95	8.85	8.10	4.80	5.10	5.60

※この図面はA2サイズを原寸とする

工事名	令和3年度北道補修第7号 分都内道路改善(舗装)工事		
施工箇所名	津市分都内		
図面の種類	平面図・標準横断面図・舗装工断面図		
縮尺	図示	図面番号	1/2
事業所名	津市建設部津北工事事務所		

区画線平面図

S=1:250



※この図面はA2サイズを原寸とする

工 事 名	令和3年度北道補機第7号 分都内道路改善(補機)工事		
施工箇所名	津市分都内		
図面の種類	区画線平面図		
縮 尺	1/250	図面番号	2/2
事 業 所 名	津市建設部津北工事事務所		