

位置図

特記事項  
(工事概要)

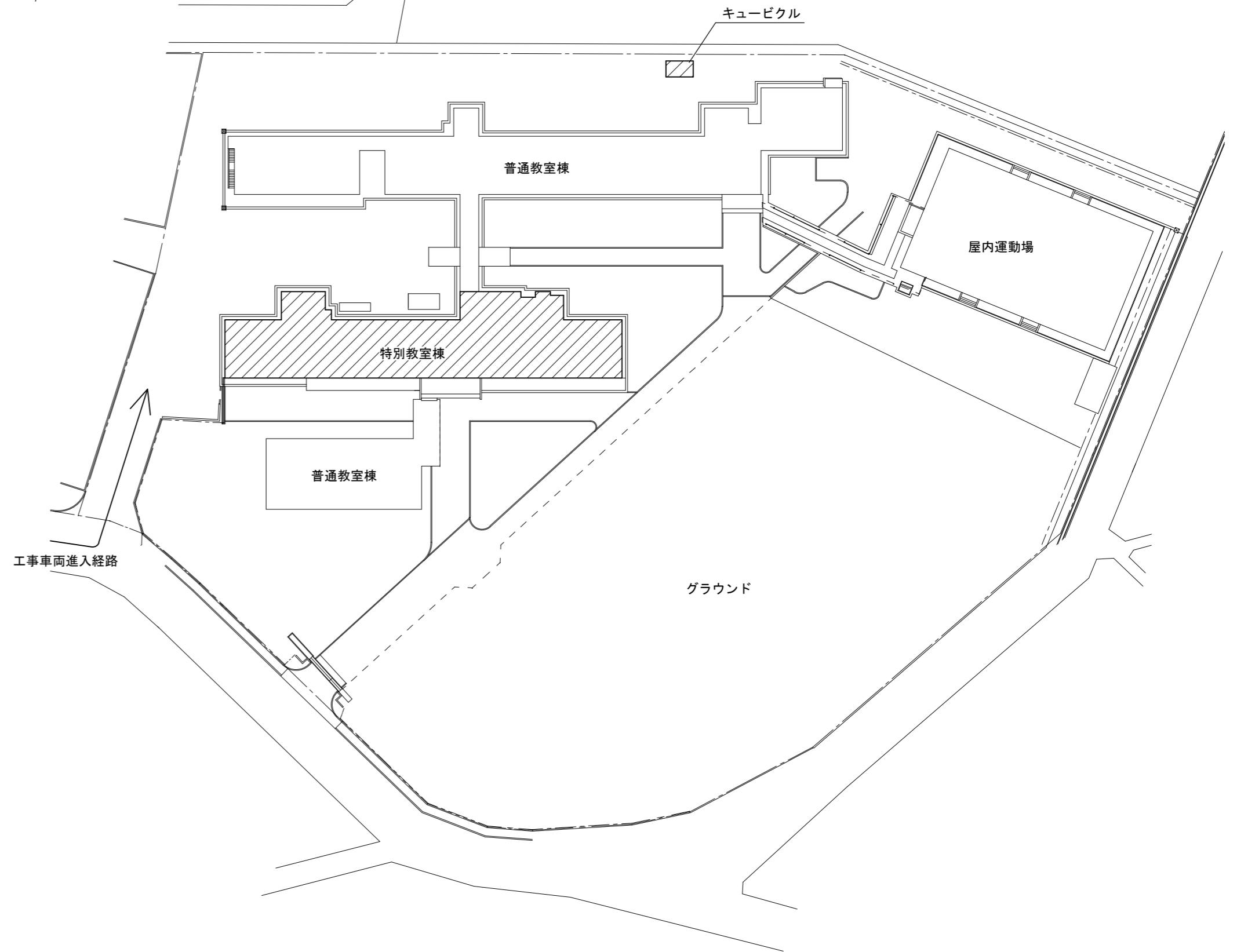
- ・既設の空調設備を撤去の上、機器の新設を行う。  
※更新箇所は、図示による。

(施工条件)

- ・契約締結後速やかに詳細な工程を調整の上決定すること。
- ・作業着手までの期間に調査及び、施工計画書等を作成し、市監督員の承諾を得ること。
- ・作業着手までの施設内調査は、事前に市監督員の承諾を得るものとし、施設運営に影響を与えない範囲とする。
- ・工事期間中も施設を利用するため、安全対策には十分配慮すること。なお、作業については、施設運営に支障をきたさないよう監督員、施設管理者と打合せをし、工事の日程を決めること。
- ・本工事の現場施工にあたっては学校運営に支障のないように、土日及び祝日に施工を行うようにすること。ただし、平日であっても授業等に影響のない範囲に限り施工を行うことを認める。
- ・停電作業を行う際は施設管理者と打合せをしたうえで施工を行うこと。
- ・大型車両の出入りの際には誘導員を配置すること。
- ・作業着手前には、現況状況把握の為に破損箇所等あれば、写真に記録しておくこと。また、工事過程に於いて既設施設に破損等を与えた場合は、受注者の負担に於いて速やかに復旧すると共に市監督員に報告をすること。
- ・設計書に明記なくとも機能上及び構造上当然必要と認められるもの並びに、取合いのはつり補修復旧は本工事に含む。なお、内訳書の数量は参考とし、当図面を優先する。
- ・工事用水、電力については既存の施設を無償で利用できる。但し、施設運営に影響しないよう事前に打合わせのうえ計画し施工すること。
- ・工事用車両及び工事関係車両は、周辺道路に駐車しないこと。
- ・受注者は再生資源の利用又は建設副産物の搬出がある場合は、工事着手及び 工事完了後に「再生資源利用計画書（実施書）」、「再生資源利用促進計画書(実施書)」を監督員に提出することとし、工事着手前にはJACIGが運営する「建設副産物情報交換システム」へデータ入力し、工事完了時にはシステムへ実績報告を行うこと。

(解体撤去処分)

- ・本工事により発生する廃材は、産業廃棄物となるため関係法令により適切に処理すること。  
また、工事着手前に、施工方法を記した施工計画書を市監督員に提出し承諾を得ること。
- ・工事完了後、 manifests A、B2、D票を市監督員に提示すること。
- ・当該工事を施工するに当たって施工時にフロン類の充填、回収作業を伴う場合は、フロン類の使用の合理化及び管理の適正化に関する法律(令和2年4月1日施行)等の関係法令を遵守し、第1種フロン類充填回収登録業者が行うこと。
- ・工事着手に先立ち、石綿含有建材の使用について、目視、設計図書及び貸与資料等により書面調査及び現地調査し、監督職員に報告すること。
- ・「廃棄物の処理及び清掃に関する法律」「労働安全衛生法」「大気汚染防止法」等を遵守すること。
- ・「石綿障害予防規則」に基づく石綿作業主任者を選任し管理すること。



配置図 S=1/700

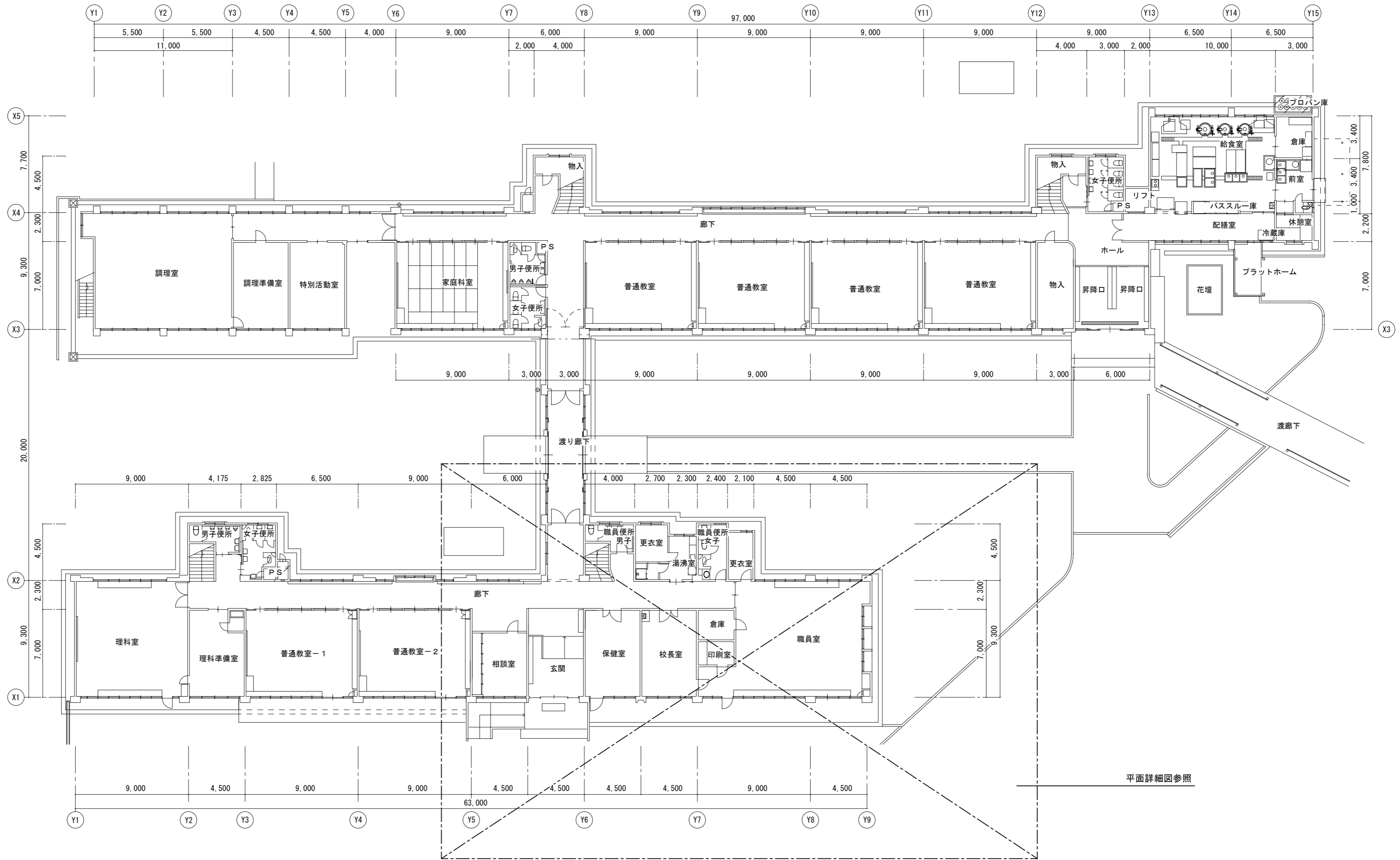
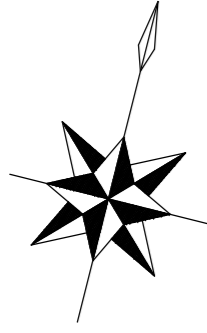


工事対象範囲を示す

図面及び特記仕様書に記載されていない事項は、以下による

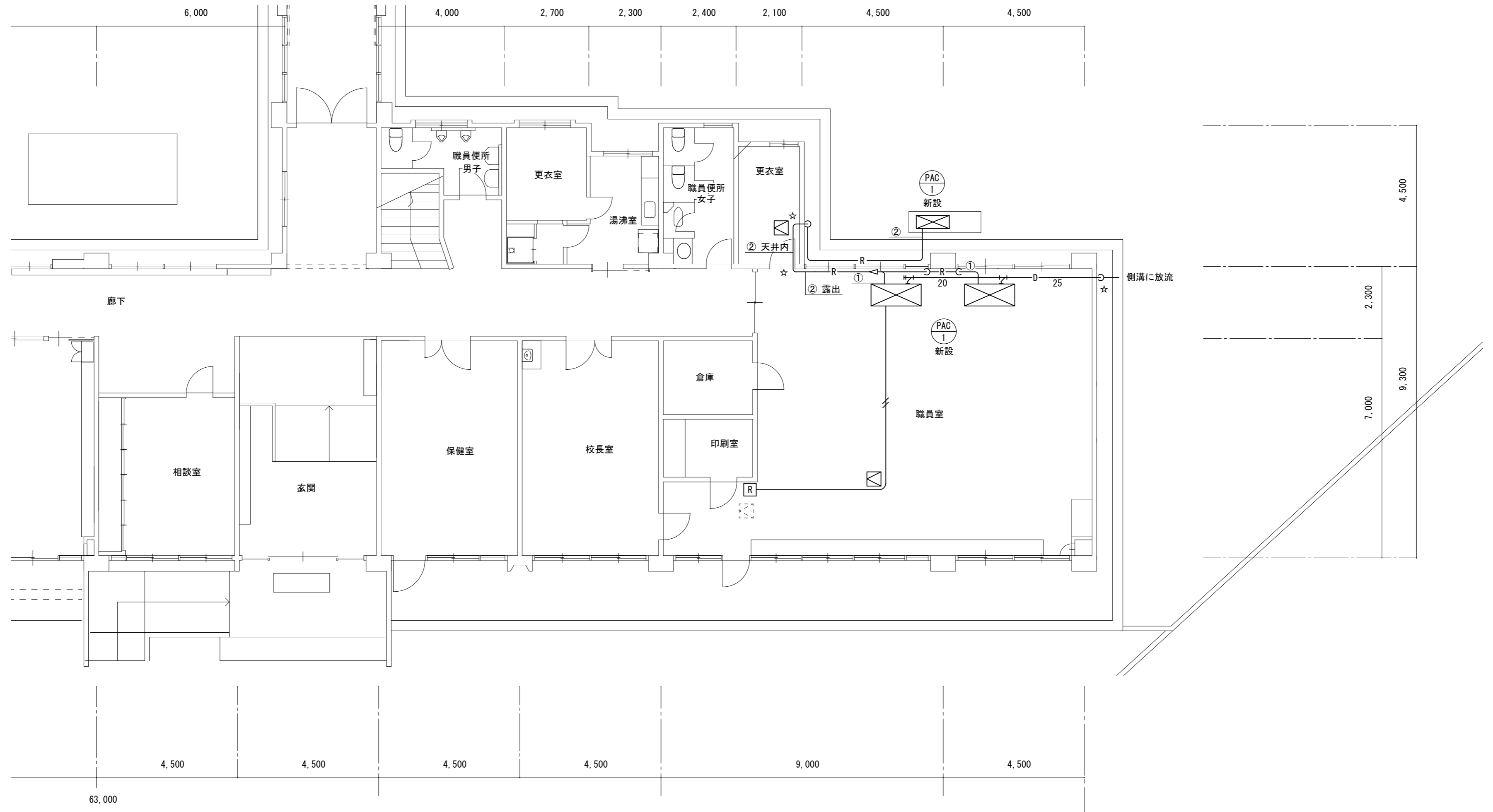
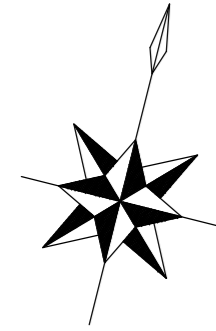
- 国土交通省大臣官房官庁営繕部監修  
「公共建築工事標準仕様書(建築、電気、機械設備工事編)平成31年版」  
「公共建築改修工事標準仕様書(建築、電気、機械設備工事編)平成31年版」  
「公共建築設備工事標準図(電気、機械設備工事編)平成31年版」  
「建築、電気、機械設備工事監理指針令和元年版」
- 独立行政法人 建築研究所監修  
「建築設備耐震設計・施工指針2014年版」

津市立芸濃小学校空調設備改修工事		縮尺 1/700
図面名称	位置図・配置図・特記事項	原図：A 2
津市建設部営繕課		No. 1/10



1階平面図 S=1/250

津市立芸濃小学校空調設備改修工事		縮尺	1/250
図面名称	空調設備 1階平面図	原図	A 2
津市建設部営繕課		No.	2/10



平面詳細図 (改修後) S=1/100

空調機器表 (新設) 空冷ヒートポンプ式			
記号	形式・名称	仕様	台数
PAC-1	パッケージエアコン	冷房能力: 25.0kW 暖房能力: 28.0kW 3相200v	1
	天吊形 同時ツイン	室外機: 既設基礎流用、ワイヤードリモコン	
		防護ネット、他付属品一式	
		水平震度 Kh=1.0	
特記事項			
運転特性、能力はJIS条件による。			
空調機トップランナー基準改定仕様とする。冷媒ガスはオゾン破壊係数ゼロとする。			
機器は同等品以上とする。また、グリーン購入法基準を適用するものとする。			
機器の製作仕様は国土交通省仕様とする。但し該当しない機器については製造者標準仕様による。			

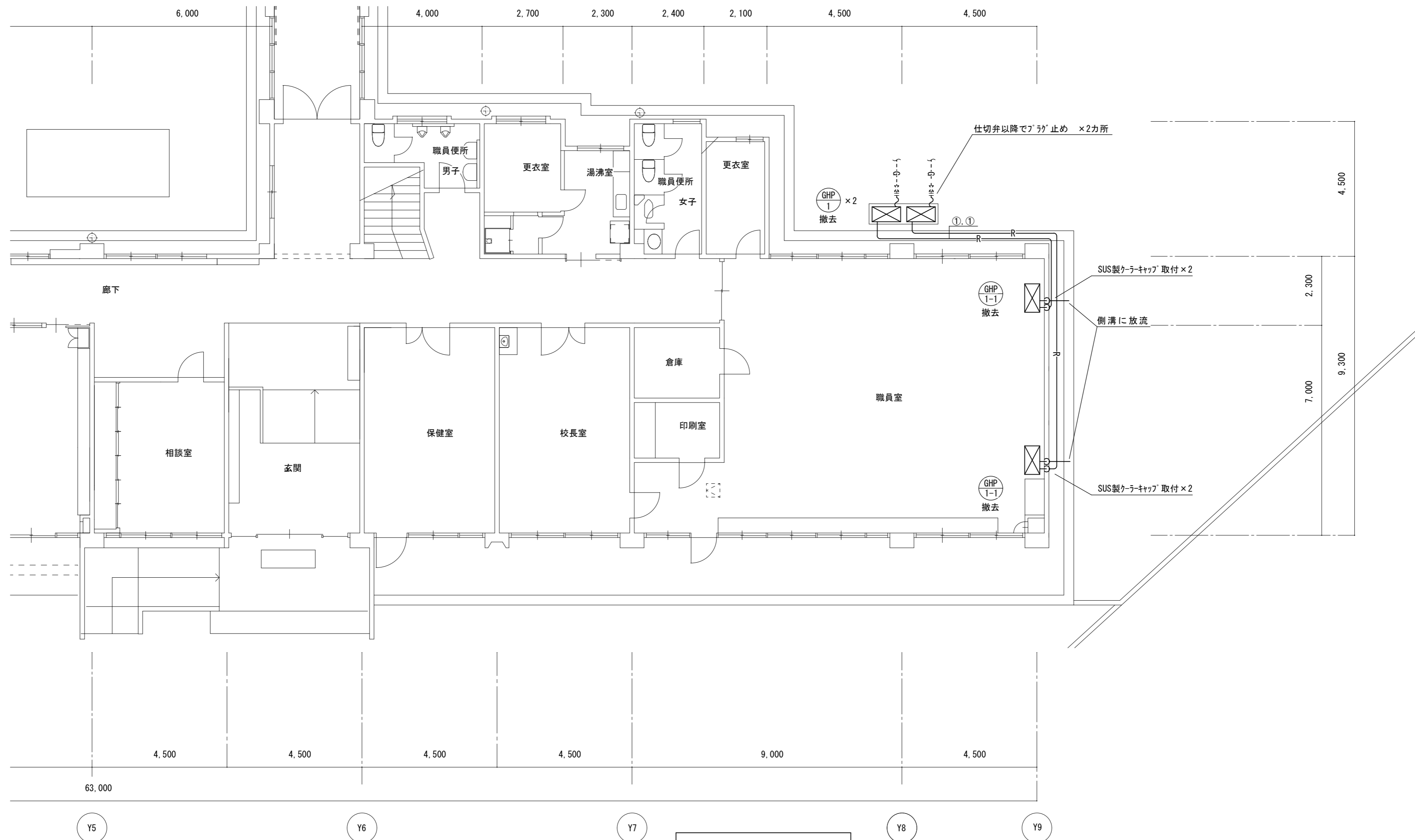
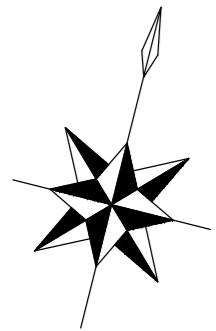
凡例		
図記号	名称	備考
— R —	新設配管	
— R —	冷媒管	空調用保温付被覆銅管 保温厚 液管: 10mm (ただし、φ10未満は8mm) ガス管: 20mm 保温仕様 屋外露出: ポリスチレン保温筒+SUSラッキング仕上げ 屋内露出: グラスウール保温筒+合成樹脂カバー
— D —	ドレン管	屋内露出: 結露防止層付硬質塩化ビニル管 (VP) 屋外露出: カラー硬質ポリ塩化ビニル管 (VP)
— // —	リモコン線	天井: CVW-S 1.25-2C 屋内露出: CVV-S 1.25-2C (メタルモールA型)
[R]	ワイヤードリモコン	
□	新設天井点検口	□450
□	既設天井点検口	
☆	引抜き	

- 空調設備工事要領
1. 空調室内外機の新設をおこなう。
  2. 冷媒管、ドレン管、室内外連絡線、リモコン制御線を新設する。
  3. 室内外連絡線は冷媒管と抱き合わせとする。
  4. ワイヤードリモコンを新設する。
  5. 室外機はSUS製ホルダーにて固定、ワットにて締付けること。
  6. アンカーはガスアンカーとし、防振コーティング (t=10以上) を敷くこと。

※ 配管架台は溶融亜鉛メッキ仕上げとする  
 ※ 外壁の塗材に石綿が含有しているとみなすため、適正に処理及び処分を行うこと。

冷媒管リスト			
記号	液管	ガス管	室内外連絡線
①	φ9.52	φ15.88	VVF-2.0-3C
②	φ12.7	φ25.4	VVF-2.0-3C

津市立芸濃小学校空調設備改修工事		縮尺	1/100
図面名称	空調設備 平面詳細図 (改修後)	原図	A 2
津市建設部営繕課		No.	3/10



平面詳細図 (改修前) S=1/100

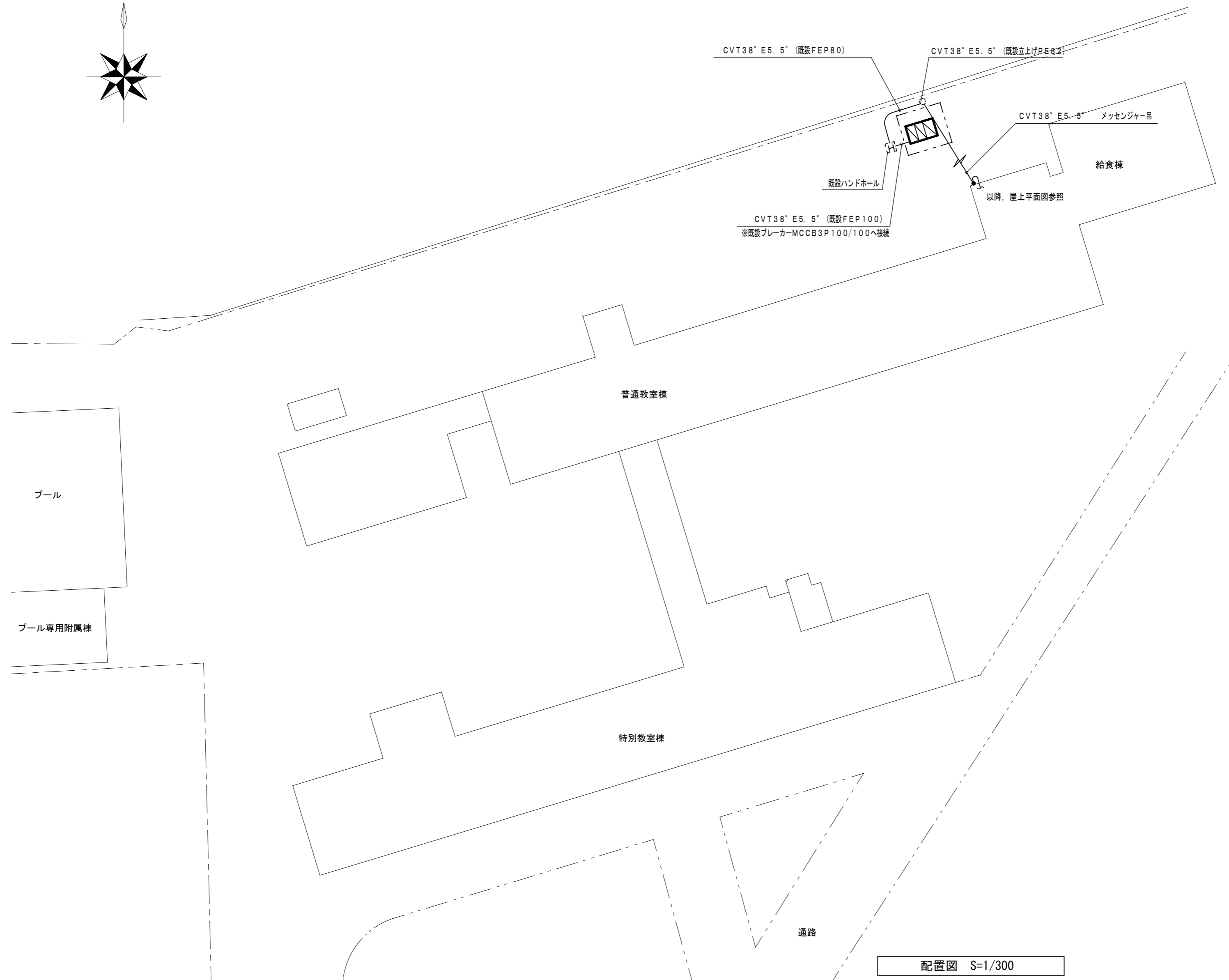
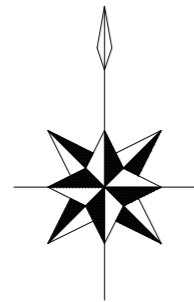
空調機器表 (撤去) ガスヒートポンプ式			
記号	形式・名称	仕様	台数
GHP-1	ビル用マルチエアコン	冷房能力 : 14.0kW 暖房能力 : 18.0kW	2
	室外機	3相200v	
GHP1-1	ビル用マルチエアコン	冷房能力 : 14.0kW 暖房能力 : 18.0kW	2
	室内機 (床置形)	単相200v	

凡例		
図示記号	名称	備考
—	撤去配管	
R	冷媒管	空調用保温付被覆銅管 保温厚 液管 : 10mm (ただし、φ10未満は8mm) ガス管 : 20mm 保温仕様 屋外露出 : ポリスチレン保温筒+SUSラッキング仕上げ
D	ドレン管	硬質ポリ塩化ビニル管 (VP)
G	ガス管	配管用炭素鋼管 (白)
⊕	既設天井点検口	

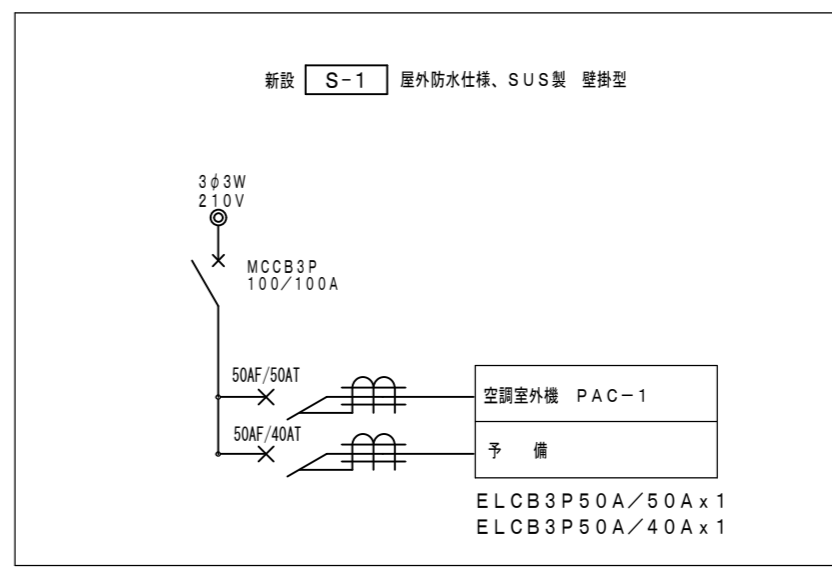
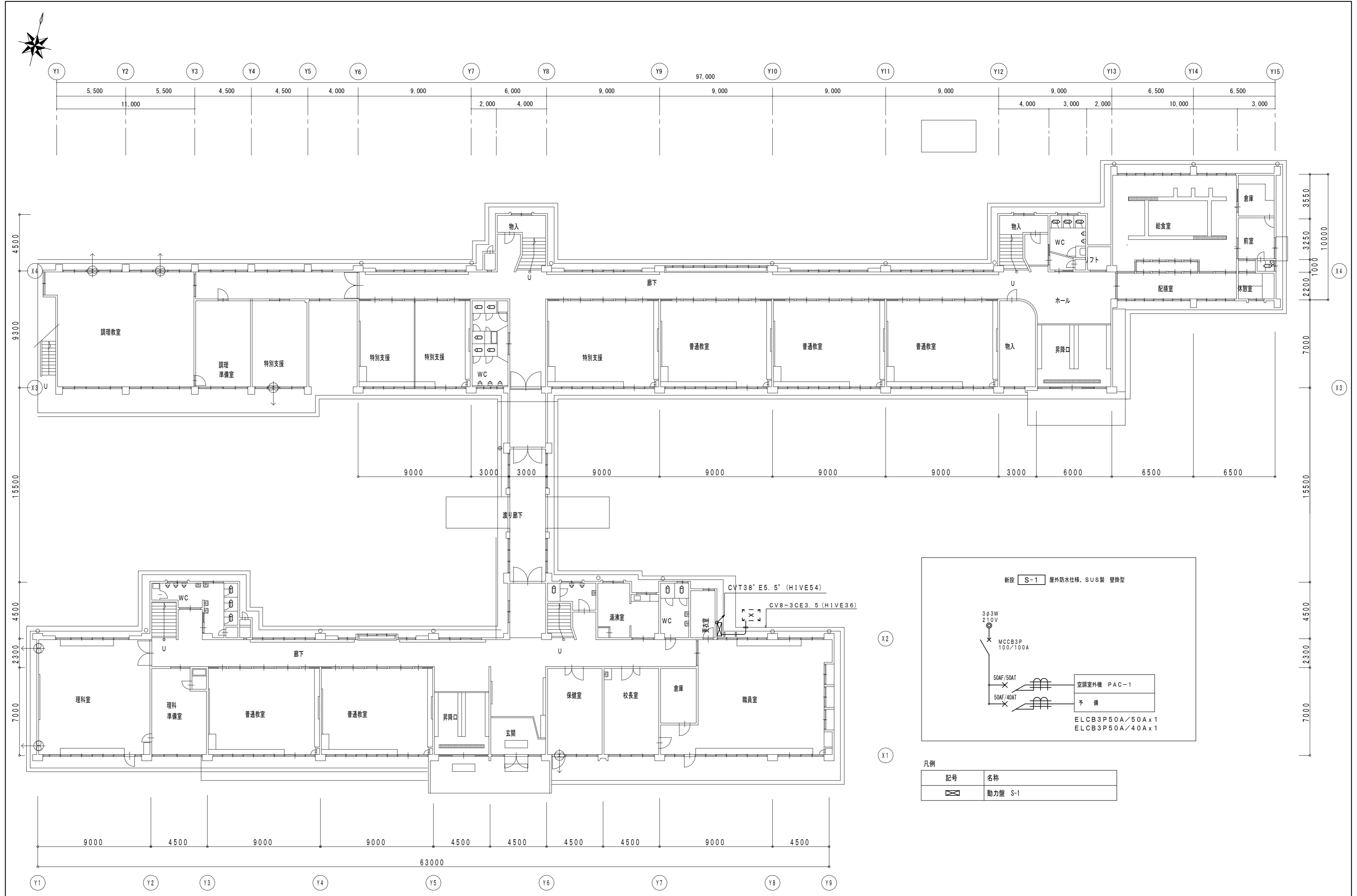
- 空調設備工事要領
1. 空調室内外機の撤去をおこなう。
  2. 冷媒管、ドレン管、室内外連絡線を撤去する。
  3. 室内機撤去後、跡補修および貫通孔の補修を行うこと。

冷媒管リスト		
記号	液管	ガス管
①	φ9.5	φ19.1

津市立芸濃小学校空調設備改修工事		縮尺 1/100
図面名称	空調設備 平面詳細図 (改修前)	原図 : A 2
津市建設部営繕課		No. 4/10



津市立芸濃小学校空調設備改修工事		縮尺 1/300
図面名称	電気設備 配置図 (改修後)	原図: A 2
津市建設部営繕課		No. 5/10

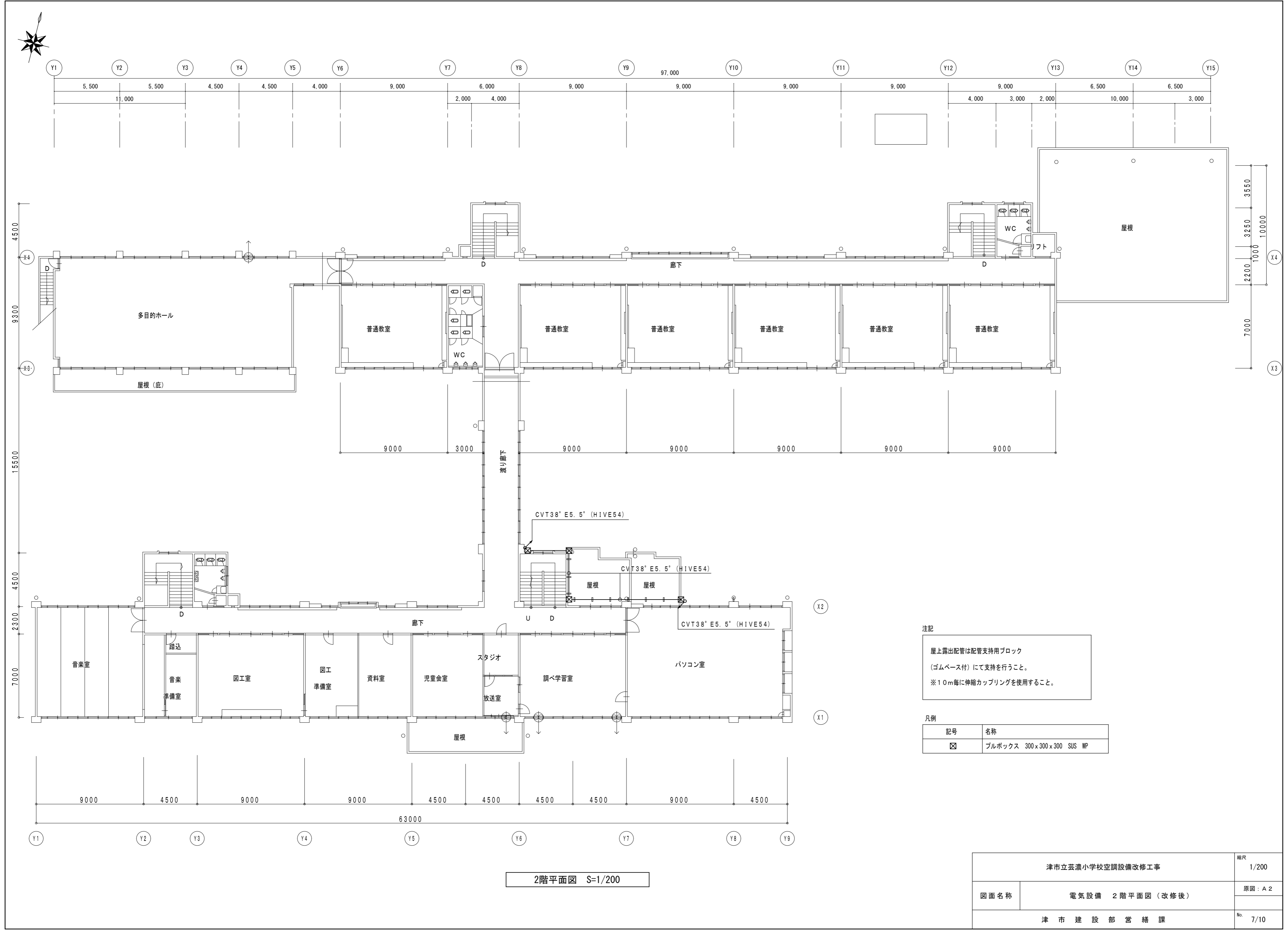


凡例

記号	名称
☒	動力盤 S-1

1階平面図 S=1/200

津市立芸濃小学校空調設備改修工事		縮尺 1/200
図面名称	電気設備 1階平面図 (改修後)	原因: A 2
津市建設部営繕課		No. 6/10



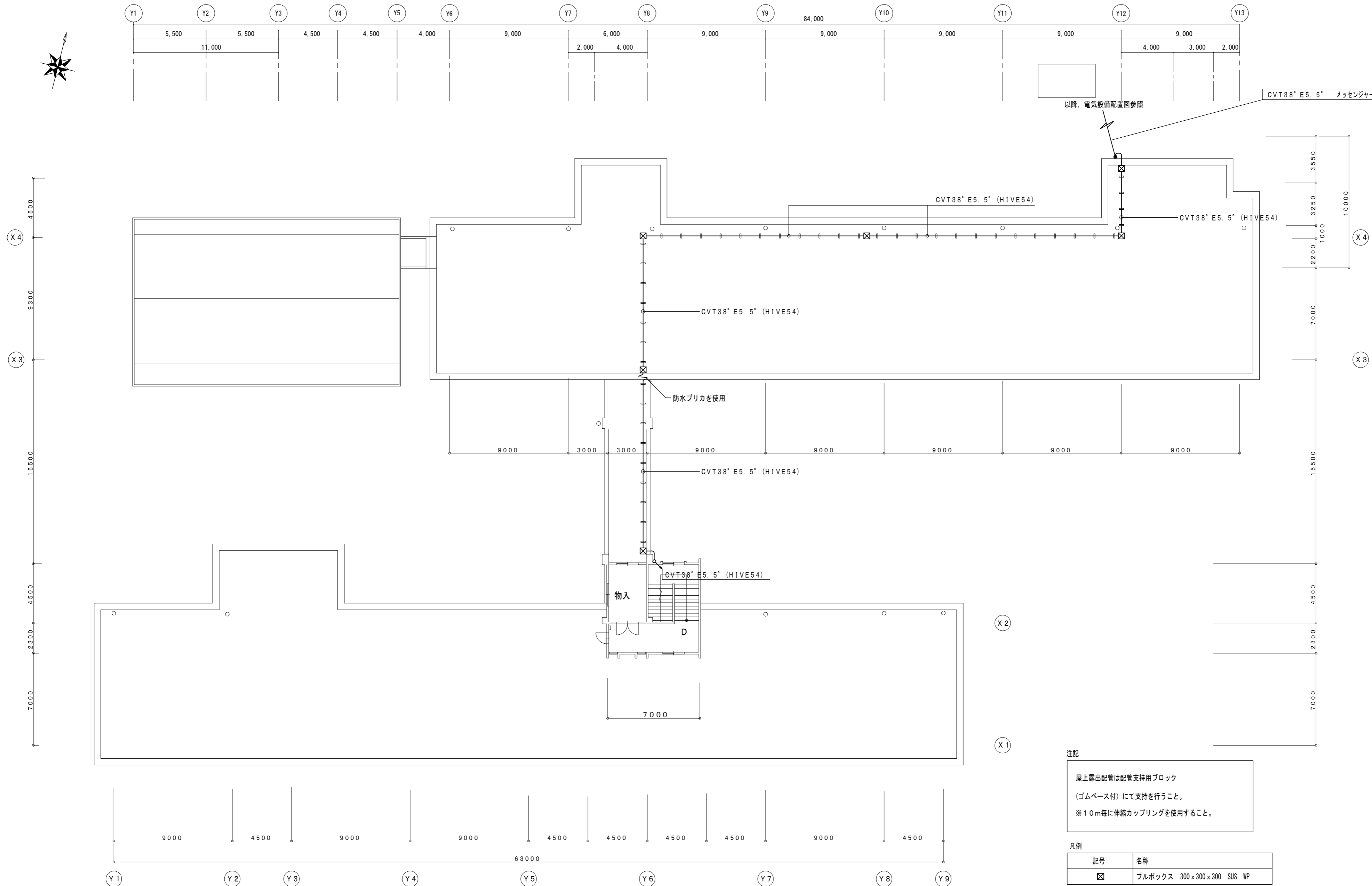
注記  
 屋上露出配管は配管支持用ブロック  
 (ゴムベース付)にて支持を行うこと。  
 ※10m毎に伸縮カップリングを使用すること。

凡例

記号	名称
☒	ブルボックス 300x300x300 SUS WP

2階平面図 S=1/200

津市立芸濃小学校空調設備改修工事		縮尺 1/200
図面名称	電気設備 2階平面図 (改修後)	原図: A 2
津市建設部営繕課		No. 7/10



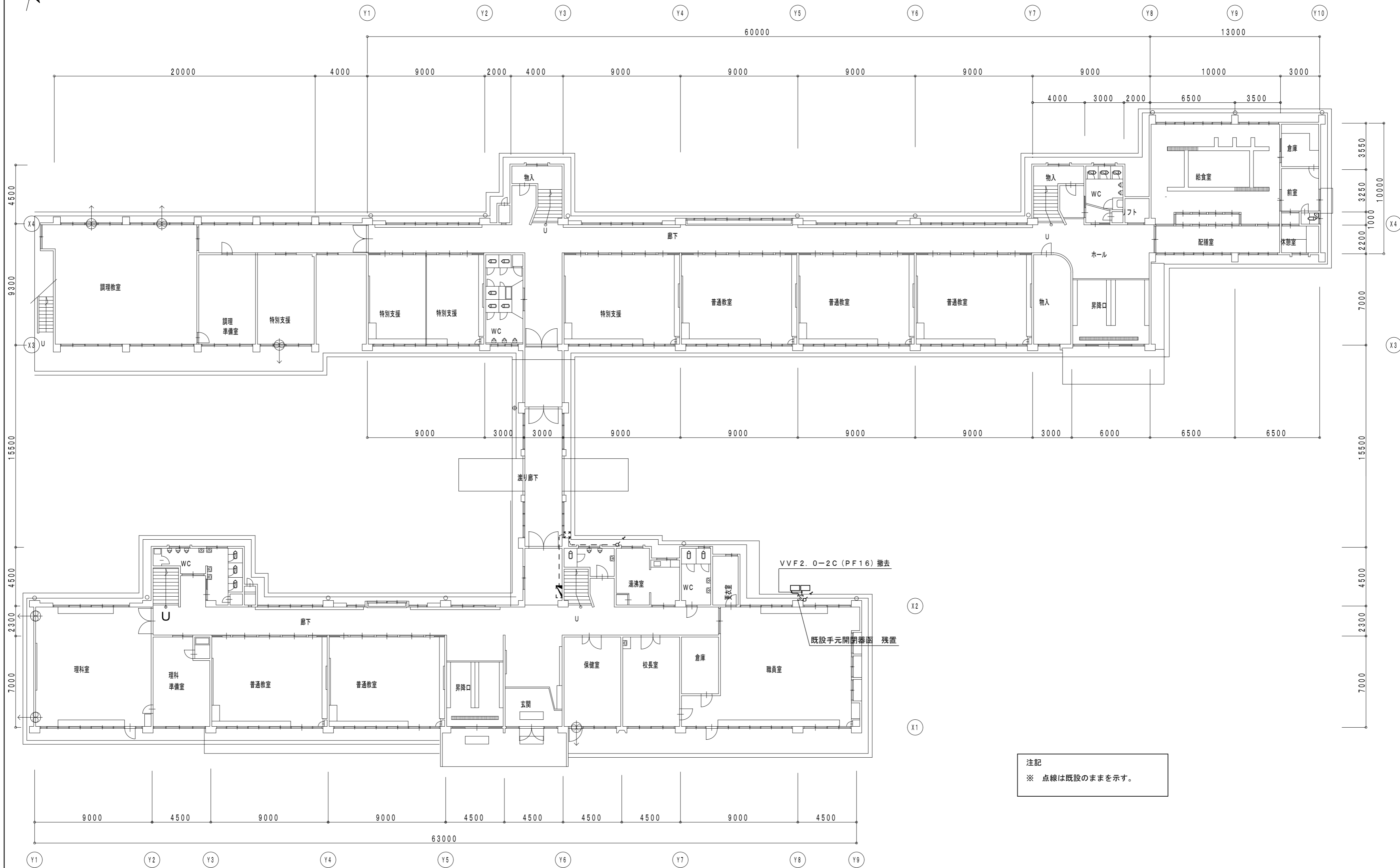
凡例

記号	名称
☒	ブルボックス 300x300x300 SUS WP

屋根PH1階平面図 S=1/200

津市立芸濃小学校空調設備改修工事		縮尺 1/200
図面名称	電気設備 屋上平面図 (改修後)	原図: A 2
津市建設部営繕課		No. 8/10

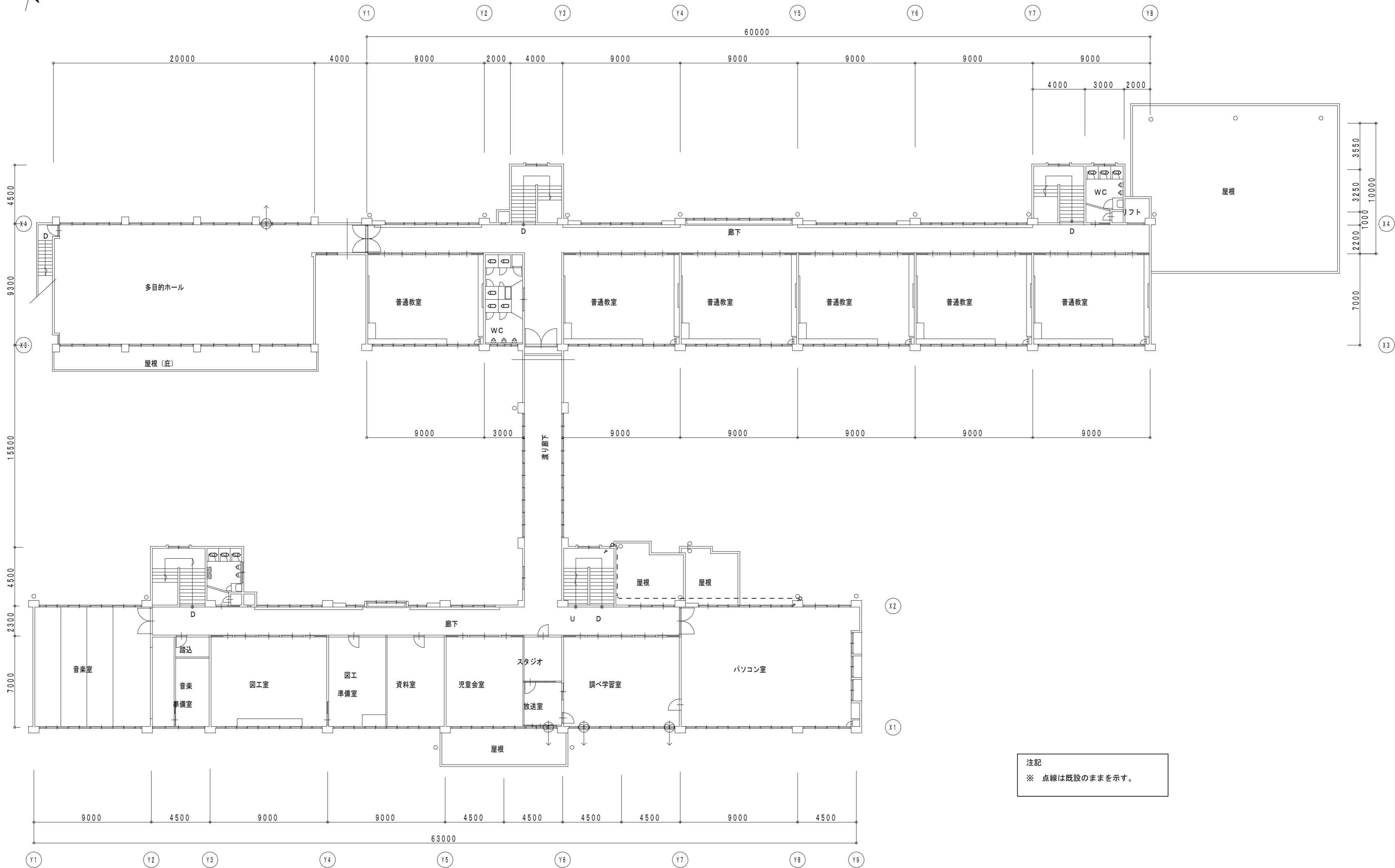




注記  
 ※ 点線は既設のままを示す。

1階平面図 S=1/200

津市立芸濃小学校空調設備改修工事		縮尺 1/200
図面名称	電気設備 1階平面図 (改修前)	原図: A 2
津市建設部営繕課		No. 9/10



2階平面図 S=1/200

注記  
※ 点線は既設のままを示す。

津市立芸濃小学校空調設備改修工事		縮尺 1/200
図面名称	電気設備 2階平面図 (改修前)	原図: A 2
津市建設部営繕課		No. 10/10