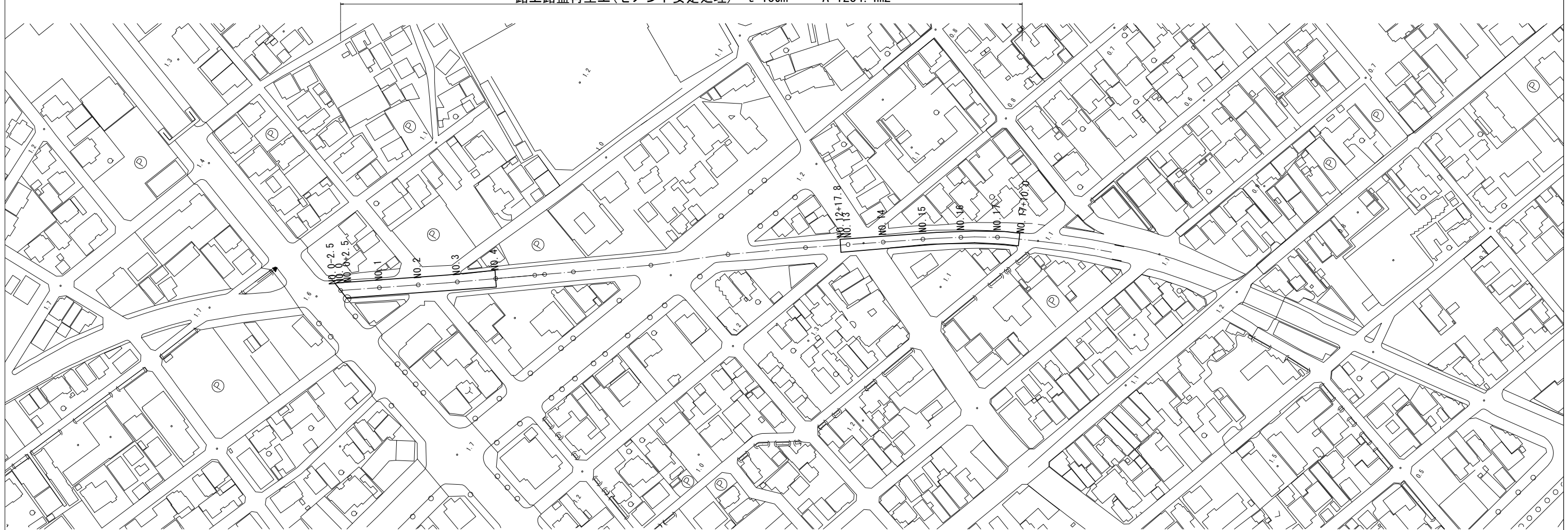
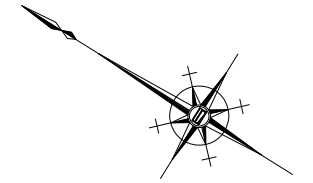


平面図

S=1:1000

表層(再生密粒度As(13)) t=5cm A=1263.2m²
 基層(再生粗粒度As(20)) t=5cm A=1263.2m²
 路上路盤再生工(セメント安定処理) t=15cm A=1234.4m²



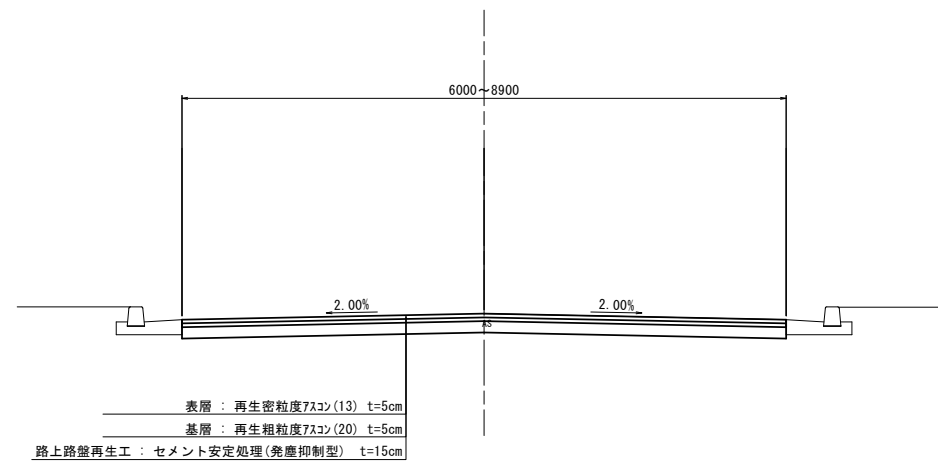
測点	NO. 0-2.5	NO. 0+2.5	NO. 1	NO. 2	NO. 3	NO. 4
路面切削、路上再生舗装工 基層、表層	0.00	8.50	8.70	8.90	8.75	8.55

測点	NO. 12+17.8	NO. 13	NO. 14	NO. 15	NO. 16	NO. 17	NO. 17+10.0
路面切削、路上再生舗装工 基層、表層	6.30	6.30	6.30	6.15	6.00	6.00	6.00

標準横断面図

S=1:50

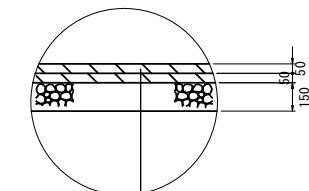
交通区分 : N5 (250 ≤ T ≤ 1000)
 設計CBR : 8



工法図

S=1:20

舗装工



表層 : 再生密粒度As(13) 2.350kg/m³ t=5cm
 As乳剤 (PK-4)
 基層 : 再生粗粒度As(20) 2.350kg/m³ t=5cm
 As乳剤 (PK-3)

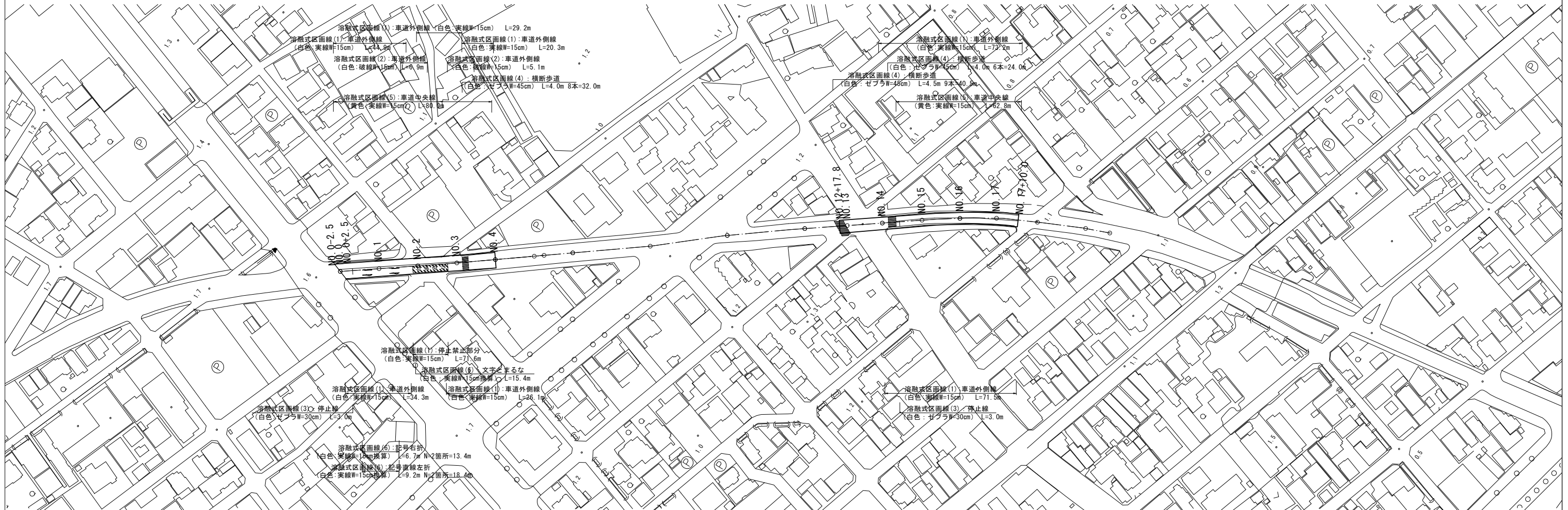
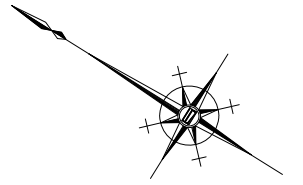
路上路盤再生工 : セメント安定処理(発塵抑制型) t=15cm
 添加材 : セメント系固化材(発塵抑制型) ユーストラス-A'-1同等品以上
 添加量 : 1285.2(kg/100m²)

※この図面はA1サイズを原寸とする

工事名	令和4年度北道維持補第3号 塔世橋南郊線道路改良(舗装)工事		
施工箇所名	津市乙部地内		
図面の種類	平面図・標準横断面図・工法図		
縮尺	図示	図面番号	1/2
事業所名	津市建設部津北工事事務所		

区画線平面図

S=1:1000



※この図面はA1サイズを原寸とする

工事名	令和4年度北道維持補第3号 塔世橋南郊線道路改良（舗装）工事		
施工箇所名	津市乙部地内		
図面の種類	区画線平面図		
縮尺	S=1:1000	図面番号	2/2
事業所名	津市建設部津北工事事務所		