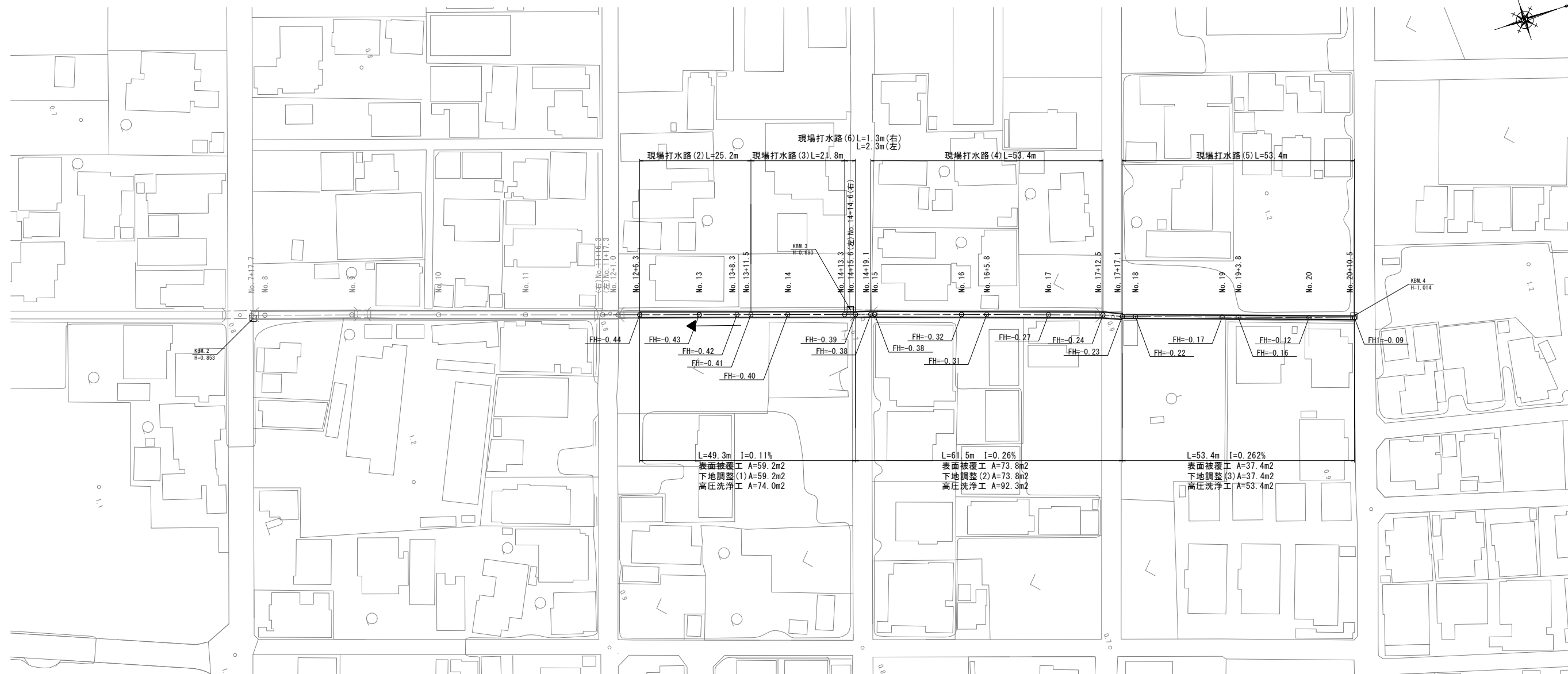


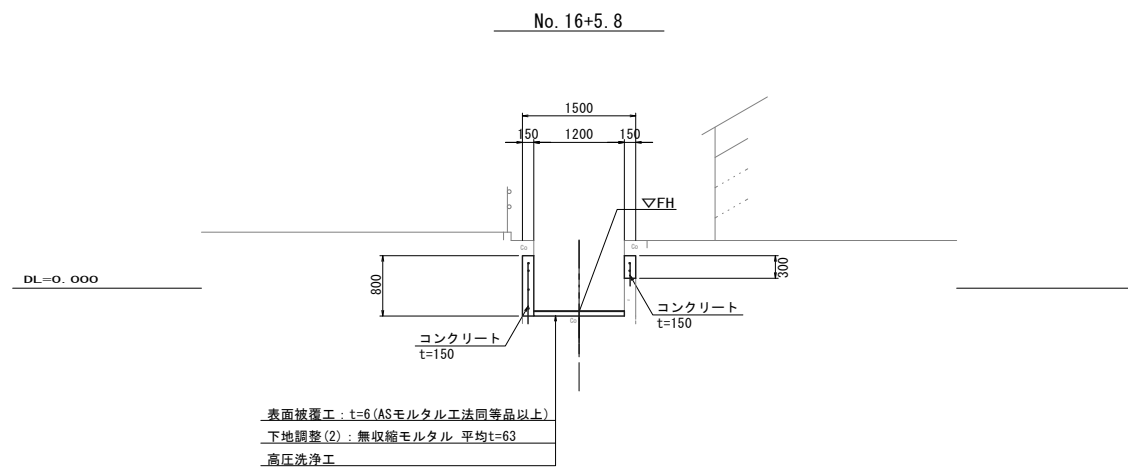
# 平面図

S=1:500



# 標準横断面図

S=1:50

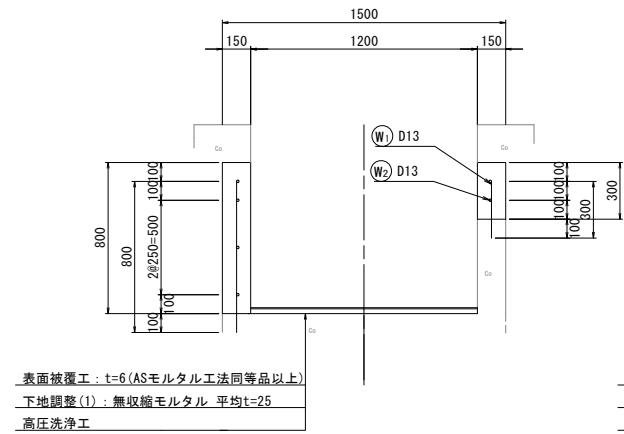


※この図面はA1サイズを原寸とする。

工事名	令和4年度北道維第12号 海岸町及び末広町地内 排水路改修工事		
施工箇所名	津市海岸町及び末広町地内		
図面の種類	平面図・標準横断面図		
縮尺	図示	図面番号	1 / 2
事業所名	津市建設部津北工事事務所		

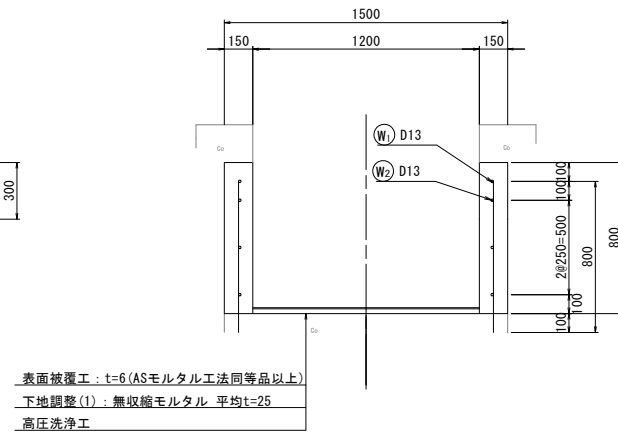
# 工法図

現場打水路 (2)  
S=1:20



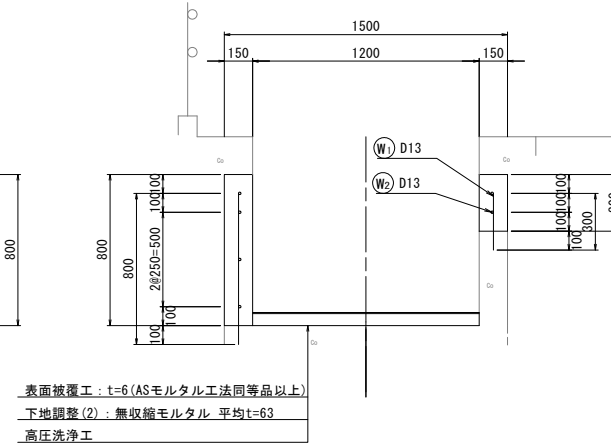
名称	規格	単位	数量	摘要
コンクリート	24-12-25BB	m <sup>3</sup>	1.65	
型枠		m <sup>2</sup>	11.00	
鉄筋	SD345 D13	kg	103.48	参考数量 t=0.995kg/m
コンクリート削孔	φ16×100	箇所	80.00	
目地版	樹脂発泡体15倍	m <sup>2</sup>	0.17	
止水板	CF-200×5	m	1.10	

現場打水路 (3)  
S=1:20



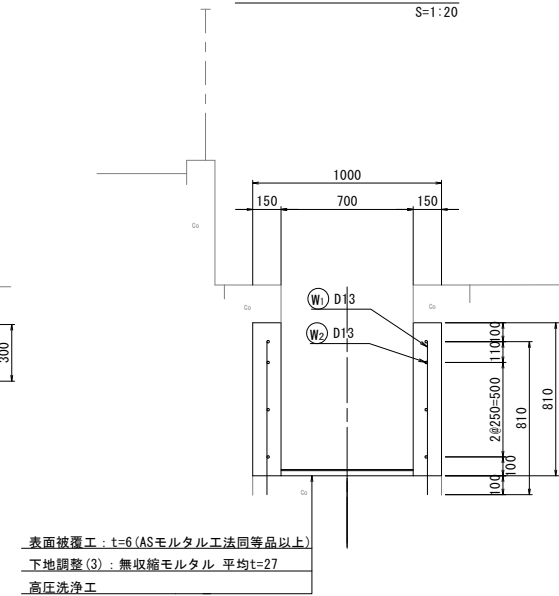
名称	規格	単位	数量	摘要
コンクリート	24-12-25BB	m <sup>3</sup>	2.40	
型枠		m <sup>2</sup>	16.00	
鉄筋	SD345 D13	kg	143.28	参考数量 t=0.995kg/m
コンクリート削孔	φ16×100	箇所	80.00	
目地版	樹脂発泡体15倍	m <sup>2</sup>	0.24	
止水板	CF-200×5	m	1.60	

現場打水路 (4)  
S=1:20



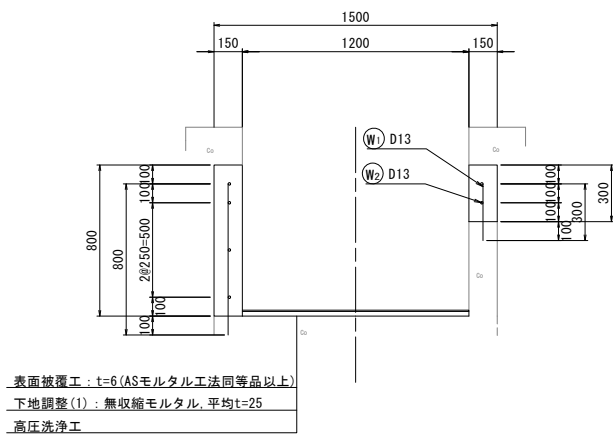
名称	規格	単位	数量	摘要
コンクリート	24-12-25BB	m <sup>3</sup>	1.65	
型枠		m <sup>2</sup>	11.00	
鉄筋	SD345 D13	kg	103.48	参考数量 t=0.995kg/m
コンクリート削孔	φ16×100	箇所	80.00	
目地版	樹脂発泡体15倍	m <sup>2</sup>	0.17	
止水板	CF-200×5	m	1.10	

現場打水路 (5)  
S=1:20



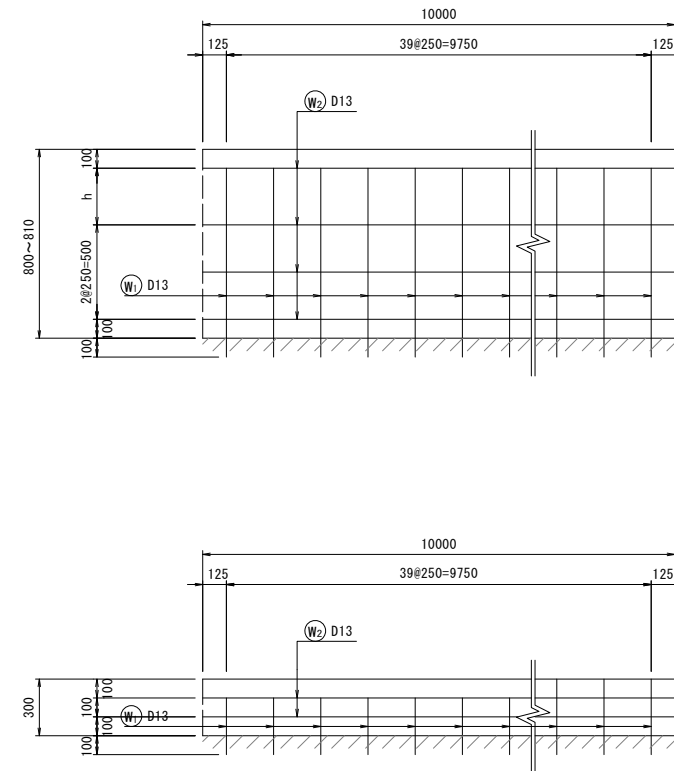
名称	規格	単位	数量	摘要
コンクリート	24-12-25BB	m <sup>3</sup>	2.43	
型枠		m <sup>2</sup>	16.20	
鉄筋	SD345 D13	kg	144.08	参考数量 t=0.995kg/m
コンクリート削孔	φ16×100	箇所	80.00	
目地版	樹脂発泡体15倍	m <sup>2</sup>	0.24	
止水板	CF-200×5	m	1.62	

現場打水路 (6)  
S=1:20



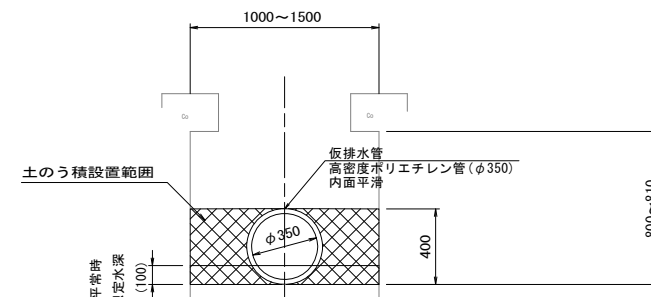
名称	規格	単位	数量	摘要
コンクリート	24-12-25BB	m <sup>3</sup>	0.34	
型枠		m <sup>2</sup>	2.23	
鉄筋	SD345 D13	kg	21.71	参考数量 t=0.995kg/m
コンクリート削孔	φ16×100	箇所	16.00	

側面展開図  
S=1:20



## 仮設図 (参考図)

仮設工詳細図  
S=1:20



※この図面はA1サイズを原寸とする。

工事名	令和4年度北道維第12号 海岸町及び末広町地内 排水路改修工事		
施工箇所名	津市海岸町及び末広町地内		
図面の種類	工法図 仮設図(参考図)		
縮尺	1:20	図面番号	2 / 2
事業所名	津市建設部津北工事事務所		