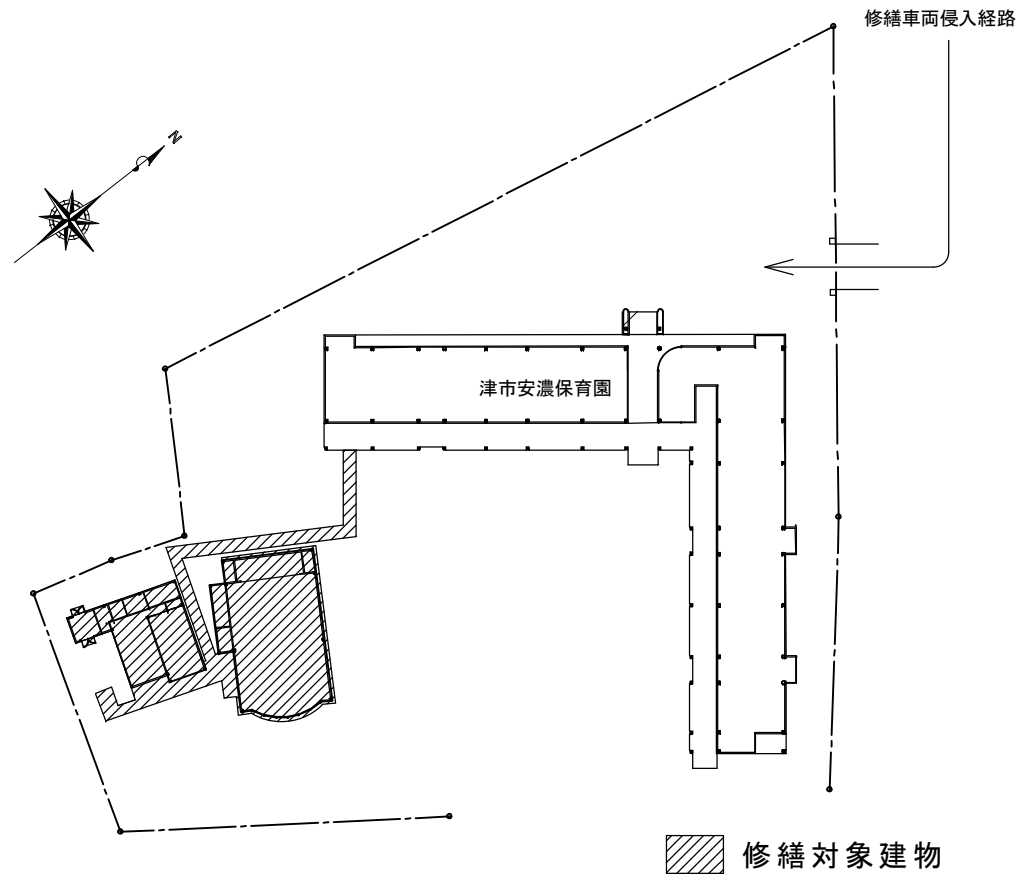


位置図



配置図 S=1/1000

特記仕様書

【修繕概要】

- ・本修繕は、津市安濃保育園における、照明器具の取替修繕を行うものである。

【施工条件】

- ・作業日時は、事前に保育園・担当課・監督員と十分に協議し、指示に従うこと。
- ・作業着手までの期間に調査及び施工計画書等を作成し市監督員の承諾を得ること。
- ・作業着手前調査は、事前に保育園及び市監督員の承諾を得るものとし、保育園運営等に影響を与えない範囲とする。
- ・機器材料等の納期を確認し、契約後速やかに承認図を提出すること。
- ・修繕着手前には、現況状況把握の為に破損箇所等があれば、市監督員の立合いのもと写真に記録しておくこと。
- ・設計図書に明記のない場合でも、機能上及び構造上当然必要と認められるものは本修繕に含む。  
なお、内訳書の数量は参考とし、当図面を優先する。
- ・修繕過程において、既存施設に損害を与えた場合は、請負人の負担において、速やかに復旧すると共に市監督員に報告すること。
- ・近隣に対し騒音・振動・粉塵等を配慮した施工を行うこと。
- ・修繕用水、電力については施設内既存の設備を無償で利用できる。
- ・修繕の前後で照明の照度測定を行うこと。

【安全対策】

- ・修繕用車両及び修繕関係車両については、指定された場所(保育園及び、市監督員と協議)に駐車するものとし、周辺道路等に駐車しないこと。  
ただし、資材の搬入・搬出時には修繕場所最寄りの出入口付近への一時的な駐車を可とするが、作業終了後は、速やかに車両を移動させること。

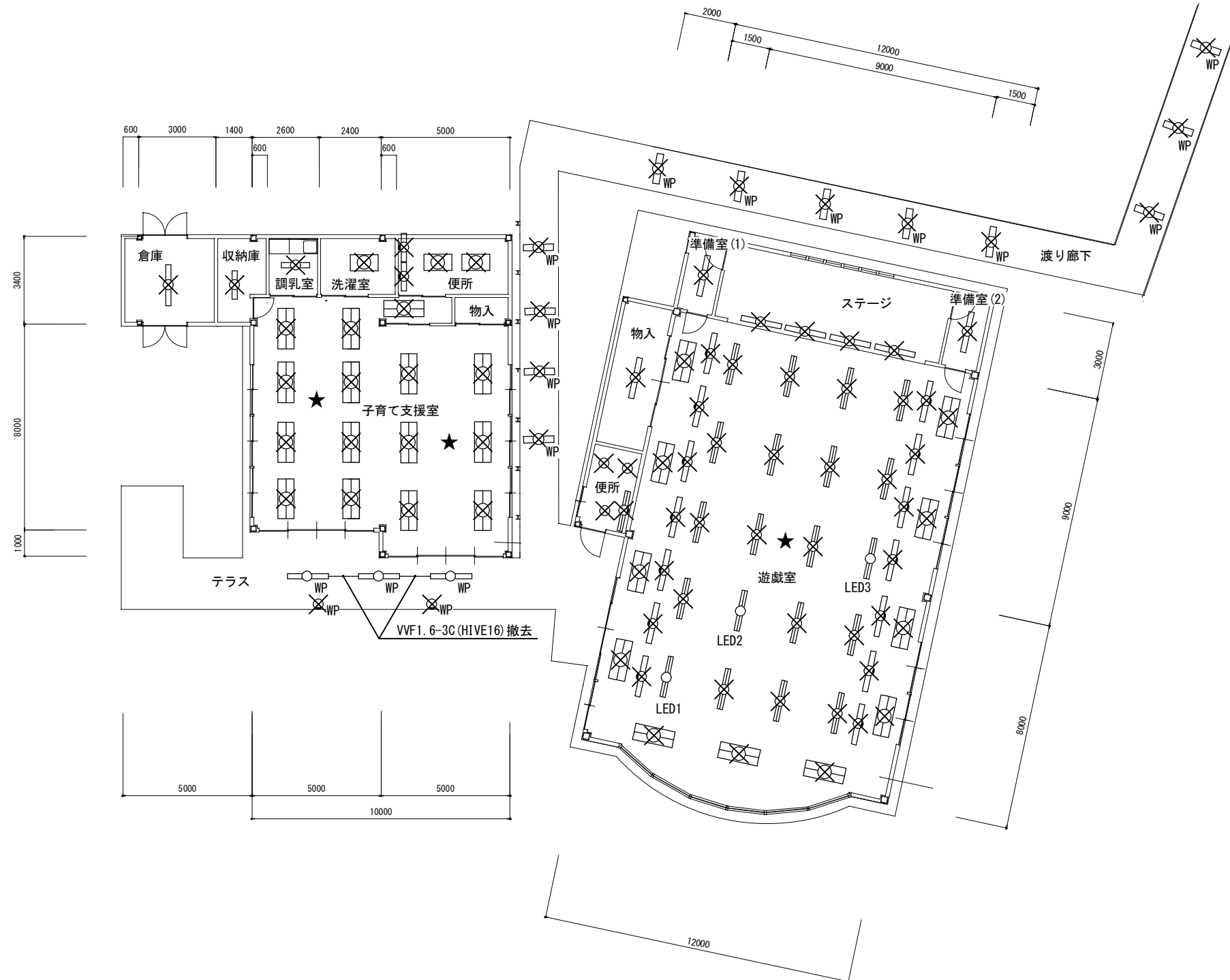
【適応基準】

- ・国土交通省大臣官房庁営繕部監修「公共建築工事標準仕様書」(建築工事編、電気設備工事編 平成31年版)
- ・国土交通省大臣官房庁営繕部監修「公共建築改修工事標準仕様書」(建築工事編、電気設備工事編 平成31年版)
- ・その他関係法令

【撤去処分】

- ・本修繕により発生する廃材は、産業廃棄物となるため関係法令により適切に処理すること。  
また、修繕着手前に、施工方法を記した施工計画書を市監督員に提出し承諾を得ること。
- ・修繕完了後、速やかに施工報告書(A、B2、D票)を市監督員に提示すること。
- ・水銀使用製品産業廃棄物(蛍光灯等)については「水銀廃棄物ガイドライン 第3版」(令和3年3月 環境省 環境再生・資源循環局 廃棄物規制課)に基づき適切に処理すること。
- ・「廃棄物の処理及び清掃に関する法律」を遵守すること。

津市安濃保育園照明器具取替修繕		縮尺 1/1000
図面名称	配置図・位置図・特記仕様書	原図：A3
津市健康福祉部子育て推進課		1/4



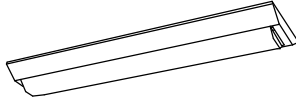
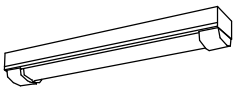
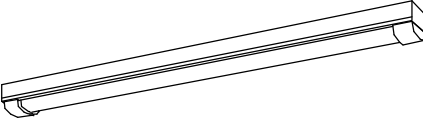
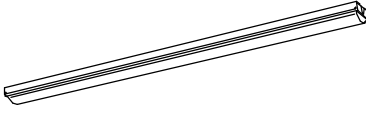
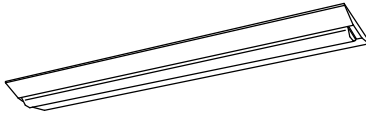
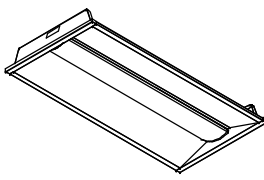
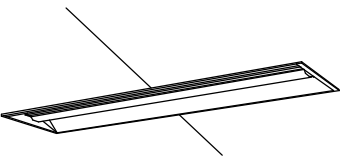

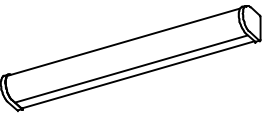

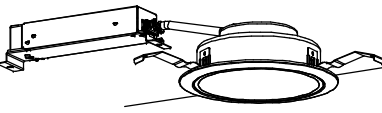
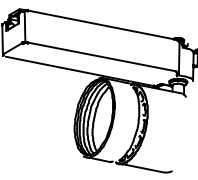
×は撤去器具を示す

凡例	
図示記号	摘要
	FL20W×1 露出型
	FL20W×1 露出・防水型
	FL40W×1 露出・逆富士型
	FL40W×1 露出・防水型
	FL40W×1 露出・トラフ型
	FL32W×2 露出型
	FL20W×2 埋込型
	FL40W×2 埋込型
	FL13W ウォールライト 防湿・防雨型
	FL20W ブラケットライト
	FL40W ブラケットライト
	FL18W ダウンライト
	LED ベースライト

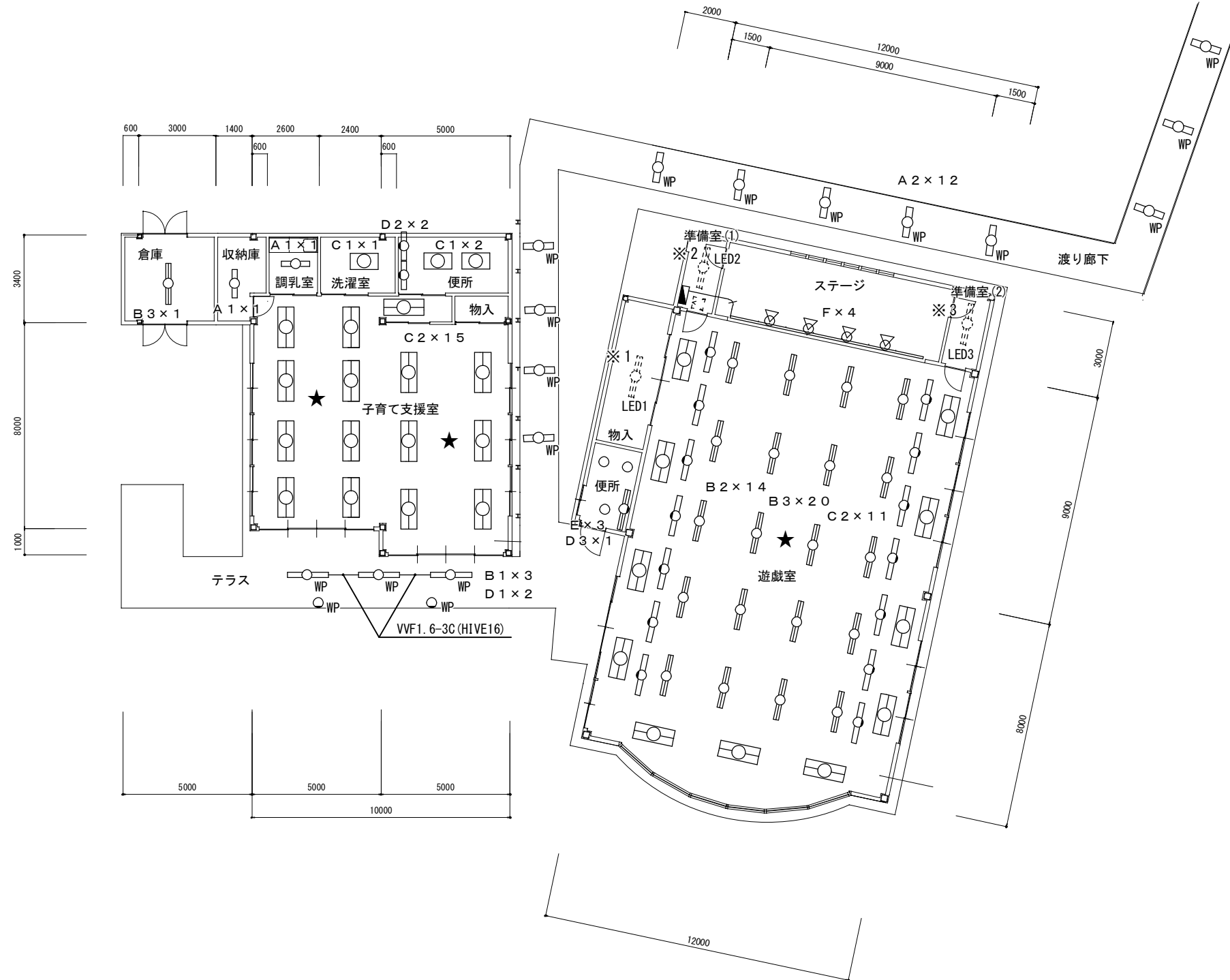
- ※ ★は照度測定位置を示す
- ※ 水銀使用製品は産業廃棄物として、関係法令により適切に処理すること
- ※ LED1、2、3については一時取り外しとする

平面図 1/200

津市安濃保育園照明器具取替修繕		縮尺 1/200
図面名称	電灯設備撤去図	原図：A3
津市健康福祉部子育て推進課		2/4

LED直付20形 Hf 蛍光灯16形高出力型2灯器具相当		LED直付20形 直管形蛍光灯FL20形2灯器具相当		LED直付40形 Hf 蛍光灯32形定格出力型2灯器具相当		LED直付40形 Hf 蛍光灯32形定格出力型1灯器具相当	
記号	A1	記号	A2	記号	B1	記号	B2
		防湿・防雨型 		防湿・防雨型 			
公共型番 LSS9-2-30		公共型番 LSS1MP/RP-2-14		公共型番 LSS1MP/RP-4-46		公共型番 LSS1-4-23	
LED直付40形 Hf 蛍光灯32形定格出力型2灯器具相当		LED埋込20形 Hf 蛍光灯16形高出力型2灯器具相当		LED埋込40形 Hf 蛍光灯32形定格出力型2灯器具相当		壁直付型 LEDウォールライト Hf 蛍光灯16形1灯器具相当	
記号	B3	記号	C1	記号	C2	記号	D1
						防湿・防雨型 	
公共型番 LSS10-4-48		参考型番 LEKR230323N-LD9		公共型番 LRS20-4-48		公共型番 LBF3MP/RP-2-13	
LEDブラケットライト 直管形蛍光灯FL20形1灯器具相当		LEDブラケットライト FLR蛍光灯40形1灯器具相当		LEDダウンライト コンパクト形蛍光灯FHT42形1灯器具相当		LEDスポットライト ライティングダクト用 HID100形器具相当	
記号	D2	記号	D3	記号	E	記号	F
							
参考型番 LEDB83013+LDM20SS・N/10/10-01		参考型番 LEDB83000N+LDL40S・L/19/25-G2		公共型番 LRS1-17		参考型番 LEDS-35113WB-LS1	

津市安濃保育園照明器具取替修繕		縮尺
図面名称	照明器具姿図	原図：A3
津市健康福祉部子育て推進課		3/4



平面図 1/200

凡例	
図示記号	摘要
	A 1
	A 2
	B 1
	B 2
	B 3
	C 1
	C 2
	D 1
	D 2
	D 3
	E
	F
	VVF1.6-3C (ライティングダクト 15A/125V 固定I形)
	E1.6 (天井ころがし)
	既設電灯盤 L-D
	既設天井点検口

- ※ ★は照度測定位置を示す
- ※ 点線は既設器具を示す
- ※ 1 遊戯室の既設LEDベースライト1を物入に移設
- ※ 2 遊戯室の既設LEDベースライト2を準備室(1)に移設
- ※ 3 遊戯室の既設LEDベースライト3を準備室(2)に移設

津市安濃保育園照明器具取替修繕		縮尺 1/200
図面名称	電灯設備改修図	原図：A3
津市健康福祉部子育て推進課		4/4