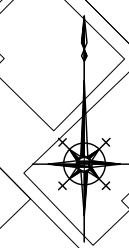


平面図
S=1:500



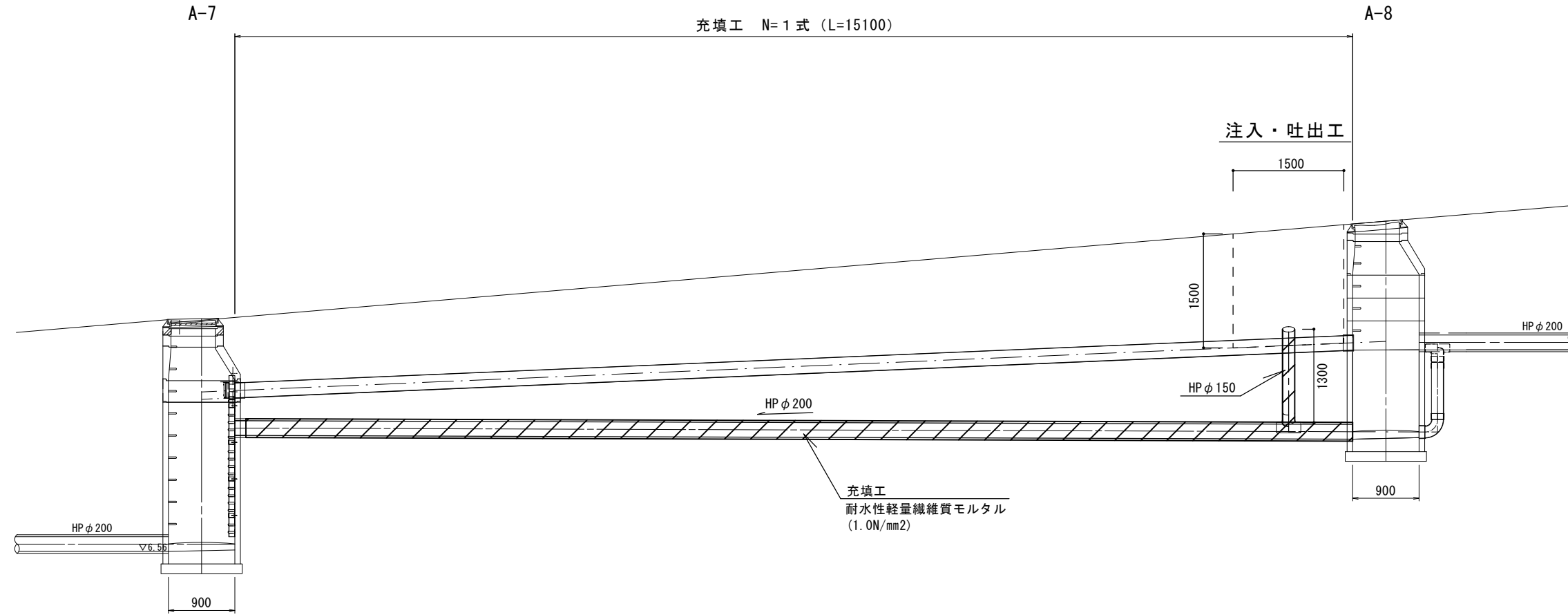
※この図面はA2サイズを原寸とする。

工 事 名	令和4年度下工里地第1号 美里町家所地内下水道管閉塞工事		
施工箇所名	津市美里町家所地内		
図 面 名	平面図		
縮 尺	1:500	図面番号	1 / 5
事業所名	津市上下水道事業局下水道工務課		

閉塞工詳細図(1)

A2(A-7~A-8)

S=1:50



閉塞工 1式当り

名称	規格	単位	数量	摘要
充填工	耐水性軽量繊維質モルタル	式	1.0	1.0N/mm ²
注入・吐出工		式	1.0	

耐水性軽量繊維質モルタル仕様

- ・配合 セメント : 高炉セメントB種
繊維質骨材 : セルコンクリート同等品以上
起泡剤 : タフフォームT同等品以上
水 : 水道水およびPH=5.8以上同等品以上
- ・配合強度 圧縮強度(材令28日) 1.0N/mm²
- ・基準値 フロー試験 : 規格値180mm±20mm
湿潤密度測定試験 : 規格値1.07g/cm³-0.07~+0.10g/cm³(標準空気量30%)
一軸圧縮強度試験 : 圧縮強度(材令28日) 1.0N/mm²以上

1m³当り

W/C (%)	セメント (t)	セルクリート同等品以上 (kg)	起 泡 剤	
			混練水(m ³)	タフフォームT同等品以上(kg)
88	0.45	225	0.4	1.75

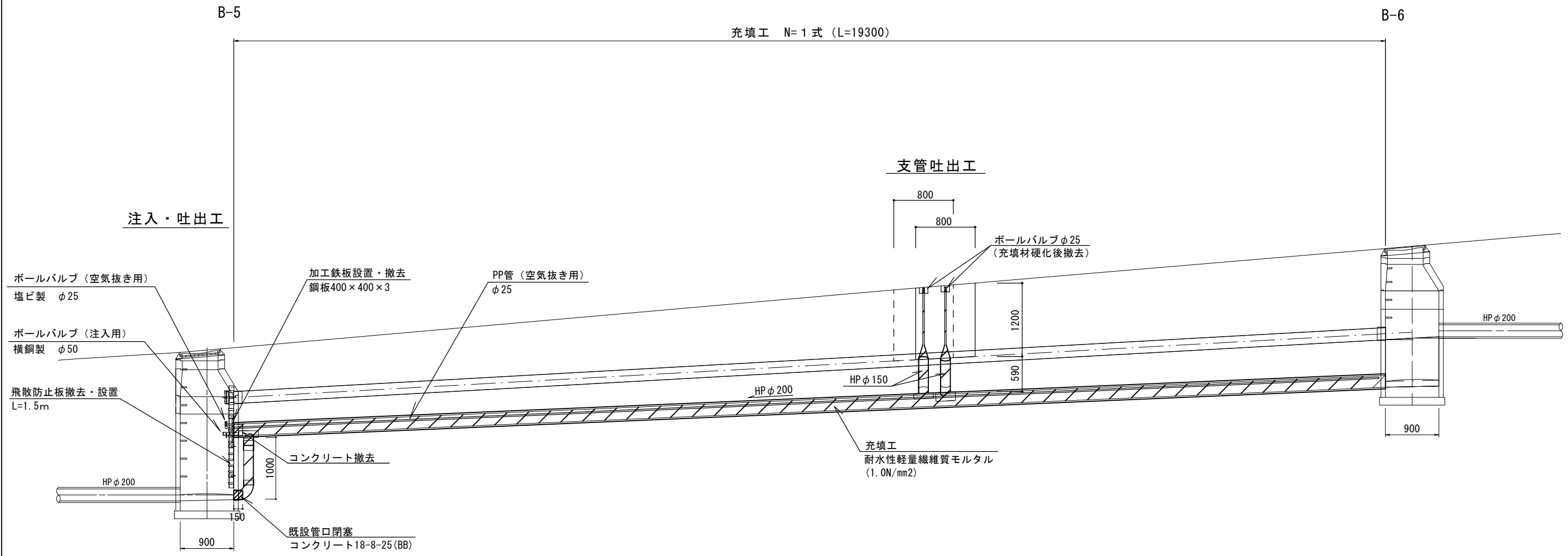
※この図面はA2サイズを原寸とする。

工 事 名	令和4年度下工里地第1号 美里町家所地内下水道管閉塞工事		
施工箇所名	津市美里町家所地内		
図 面 名	閉塞工詳細図(1)		
縮 尺	図示	図面番号	2 / 5
事業所名	津市上下水道事業局下水道工務課		

閉塞工詳細図(2)

B2(B-5~B-6)

S=1:50



閉塞工 1式当り

名称	規格	単位	数量	摘要
充填工	耐水性軽量繊維質モルタル	式	1.0	1.0N/mm2
注入・吐出工		式	1.0	
支管吐出工		式	1.0	

注入・吐出工 1式当り

名称	規格	単位	数量
ボールバルブ	φ50 黄銅製	個	1.0
ボールバルブ	φ25 塩ビ製	個	1.0
ポリエチレン管	φ25	m	19.3
ソケット	ポリエチレン管-塩ビ管 φ25	個	1.0
90° エルボ	φ25 塩ビ製	個	1.0
加工鉄板	人孔内部注入吐出用	枚	1.0
アンカー	本体打ち込み式 M8	個	4.0
ポリエチレン管据付工	φ25	m	19.3
コンクリート削孔		孔	4.0

既設管口閉塞 1箇所当り

名称	規格	単位	数量
コンクリート	18-8-25 (BB)	m3	0.003
型枠		m2	0.02

支管吐出工 1式当り

名称	規格	単位	数量
ボールバルブ	φ25 塩ビ製	個	2.0
ポリエチレン管	φ25	m	2.4
ソケット	ヒューム管-塩ビ管 φ150	個	2.0
ソケット	塩ビ製 φ150×100	個	2.0
ソケット	塩ビ製 φ100×50	個	2.0
ソケット	塩ビ製 φ50×25	個	2.0
ソケット	ポリエチレン管-塩ビ管 φ25	個	2.0
ポリエチレン管据付工	φ25	m	2.4

耐水性軽量繊維質モルタル仕様

- ・配合 セメント : 高炉セメントB種
繊維質骨材 : セルコンクリート同等品以上
起泡剤 : タフフォームT同等品以上
水 : 水道水およびPH=5.8以上同等品以上
- ・配合強度 圧縮強度(材令28日) 1.0N/mm2
- ・基準値 フロー試験 : 規格値180mm±20mm
湿潤密度測定試験 : 規格値1.07g/cm3-0.07~+0.10g/cm3(標準空気量30%)
一軸圧縮強度試験 : 圧縮強度(材令28日) 1.0N/mm2以上

1m3当り

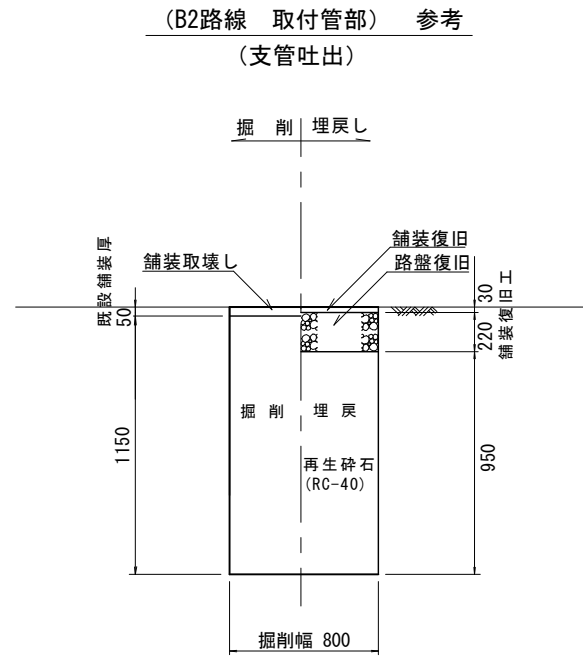
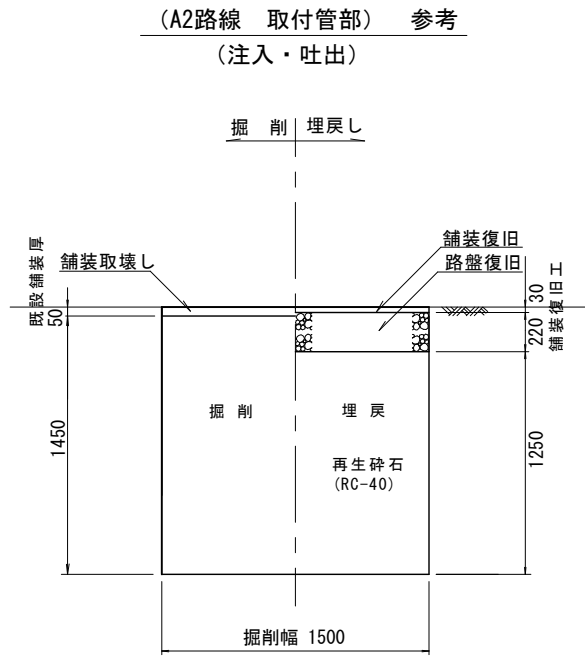
W/C (%)	セメント (t)	セルクリート同等品以上 (kg)	起 泡 剤	
			混練水(m3)	タフフォームT同等品以上(kg)
88	0.45	225	0.4	1.75

※この図面はA2サイズを原寸とする。

工事名	令和4年度下工里地第1号 美里町家所地内下水道管閉塞工事		
施工箇所名	津市美里町家所地内		
図面名	閉塞工詳細図(2)		
縮尺	図示	図面番号	3 / 5
事業所名	津市上下水道事業局下水道工務課		

土工定規図

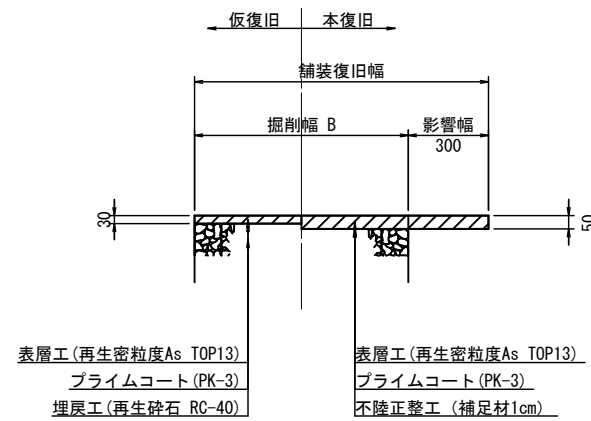
S=1:30



舗装復旧図

S=1:20

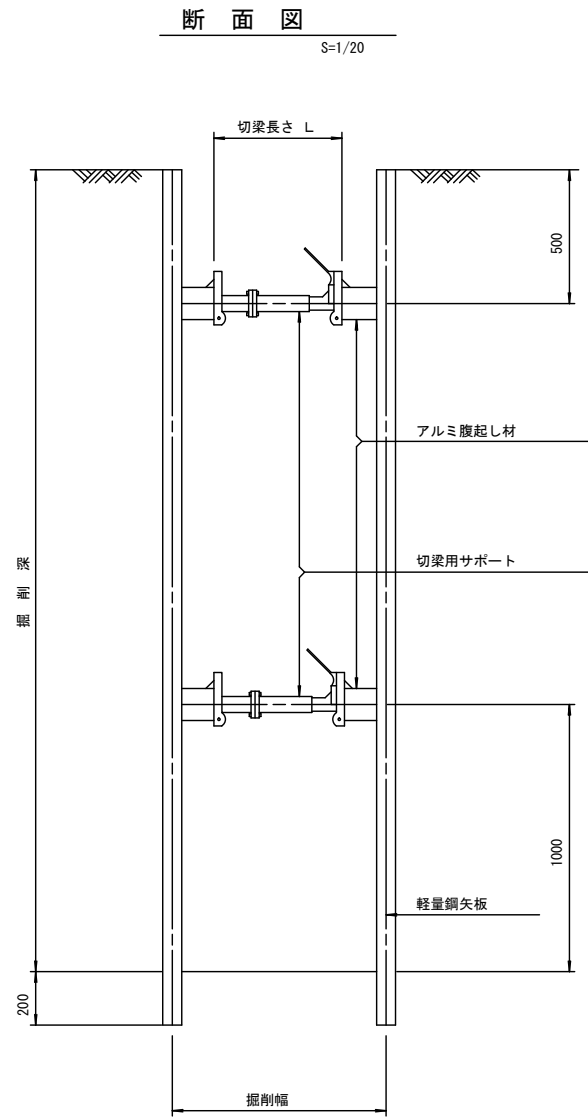
アスファルト舗装部(車道)



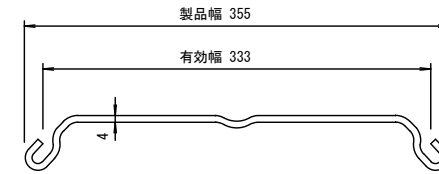
※この図面はA2サイズを原寸とする。

工事名	令和4年度下工里地第1号 美里町家所地内下水道管閉塞工事		
施工箇所名	津市美里町家所地内		
図面名	土工定規図・舗装復旧工		
縮尺	図示	図面番号	4 / 5
事業所名	津市上下水道事業局下水道工務課		

土留工標準図 (参考)
 (軽量金属支保材使用の場合)



軽量鋼矢板 標準図 S=1/5



支保工段数表

掘削深 (m)	矢板長 (m)	支保工段数 (段)
$1.5 < H \leq 1.8$	2.0	1
$1.8 < H \leq 2.0$	2.5	1
$2.0 < H \leq 2.3$	2.5	2
$2.3 < H \leq 2.8$	3.0	2
$2.8 < H \leq 3.3$	3.5	2
$3.3 < H \leq 3.5$	4.0	2
$3.5 < H \leq 3.8$	4.0	3

※この図面はA2サイズを原寸とする。 参考

工事名	令和4年度下工里地第1号 美里町家所地内下水道管閉塞工事		
施工箇所名	津市美里町家所地内		
図面名	土留工標準図 (軽量金属支保材使用の場合)		
縮尺	図示	図面番号	5 / 5
事業所名	津市上下水道事業局下水道工務課		