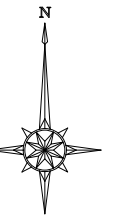


平面図
高野17号線 S=1:250



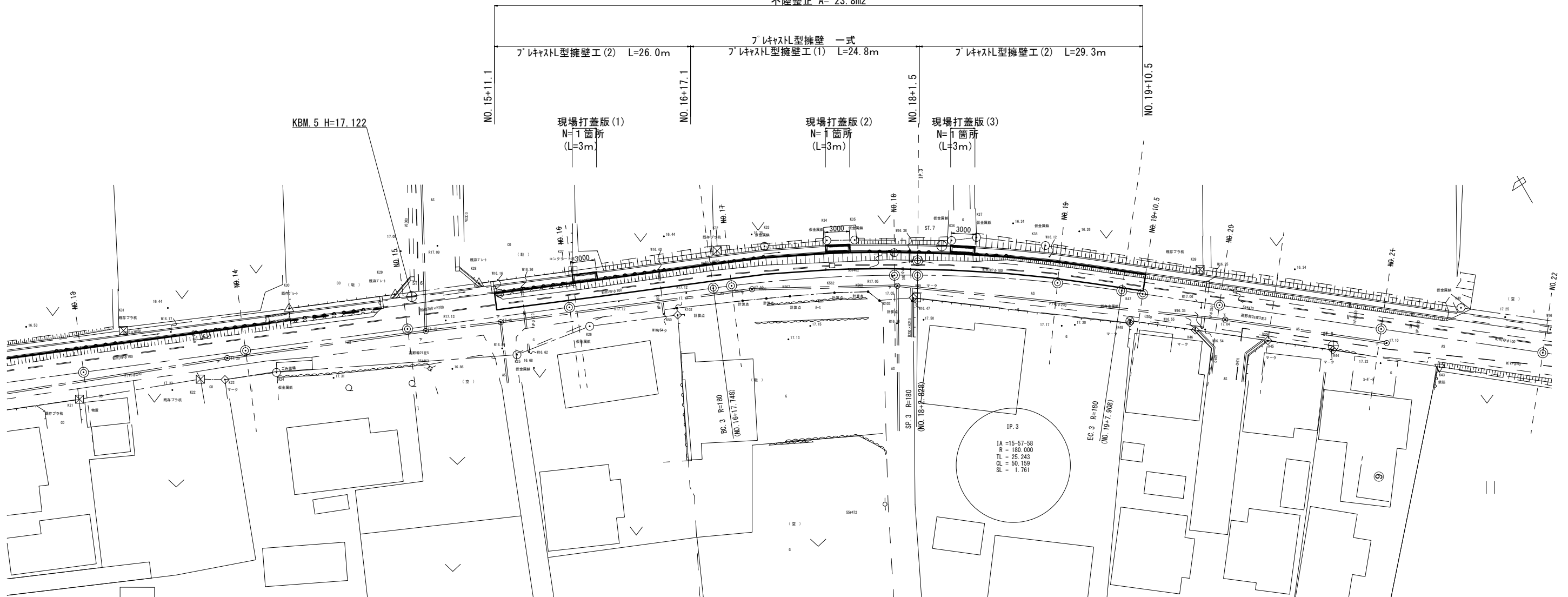
道路反射鏡移設 N=1基

道路反射鏡移設 N=1基

車線分離標 N=1本

車線分離標 N=1本

表層 A=158.8m²
路盤 A=158.8m²
不陸整正 A=23.8m²



※この図面はA1サイズを原寸とする。

工事名	令和4年度南道維第4号 一志町高野地内道路改修工事		
施工箇所名	津市一志町高野地内		
図面の種類	平面図		
縮尺	S=1:250	図面番号	1/4
事務所名	津市建設部 津南工事事務所		

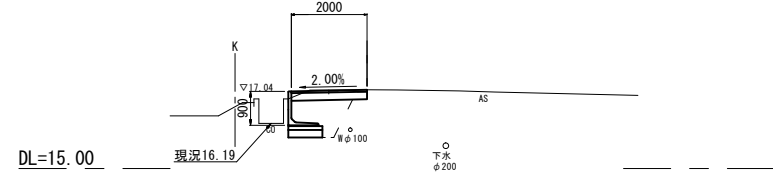
※地下埋設位置は参考とする。

横断面図

S=1:100

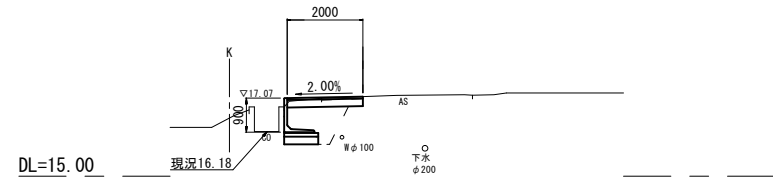
NO. 18
GH=17.08

NO. 18		
掘削	0.43	m ²
床掘り	1.4	m ²
埋戻し	1.0	m ²
表層	2.00	m
路盤	2.00	m
不陸整正	0.35	m
舗装版破砕	1.00	m



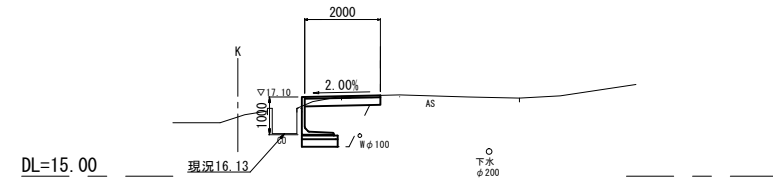
NO. 17
GH=17.14

NO. 17		
掘削	0.39	m ²
床掘り	1.4	m ²
埋戻し	1.0	m ²
表層	2.00	m
路盤	2.00	m
不陸整正	0.35	m
舗装版破砕	1.10	m



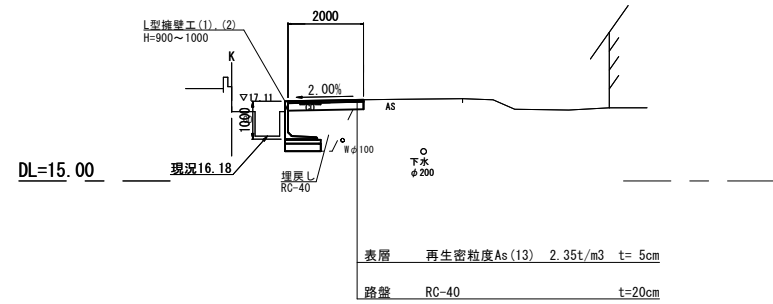
NO. 19
GH=17.15

NO. 19~NO. 19+10.5		
掘削	0.37	m ²
床掘り	1.7	m ²
埋戻し	1.2	m ²
表層	2.00	m
路盤	2.00	m
不陸整正	0.25	m
舗装版破砕	1.00	m



NO. 16
GH=17.16

NO. 15+11.1~NO. 16		
掘削	0.39	m ²
床掘り	1.7	m ²
埋戻し	1.2	m ²
表層	2.00	m
路盤	2.00	m
不陸整正	0.25	m
舗装版破砕	1.10	m

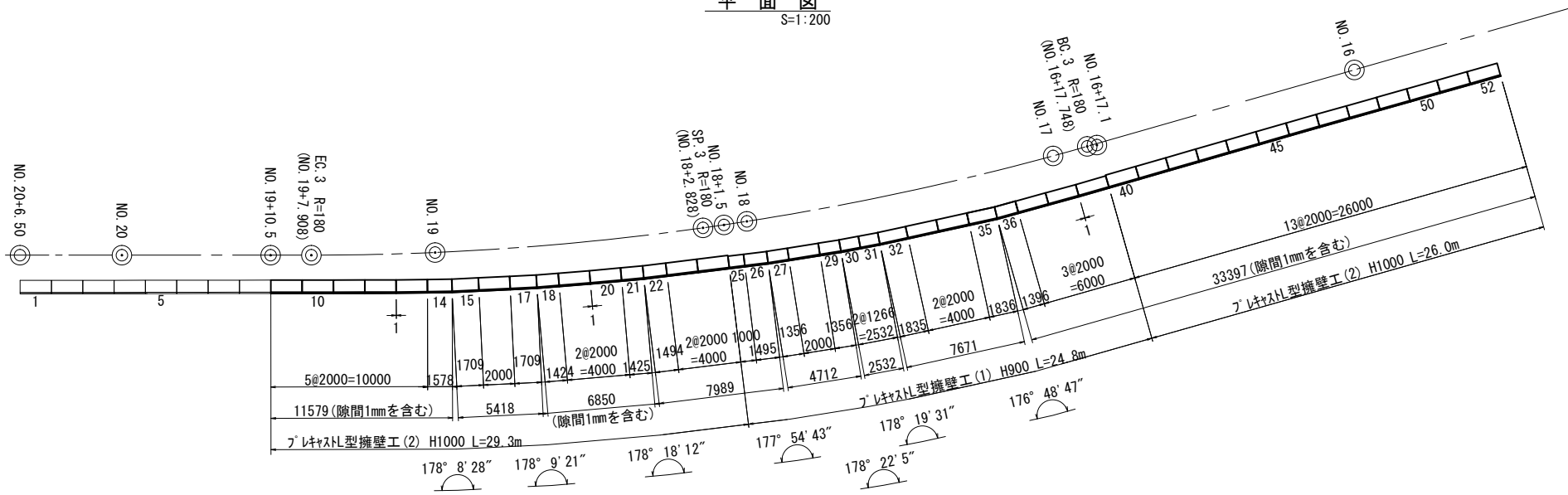


※この図面はA1サイズを原寸とする。

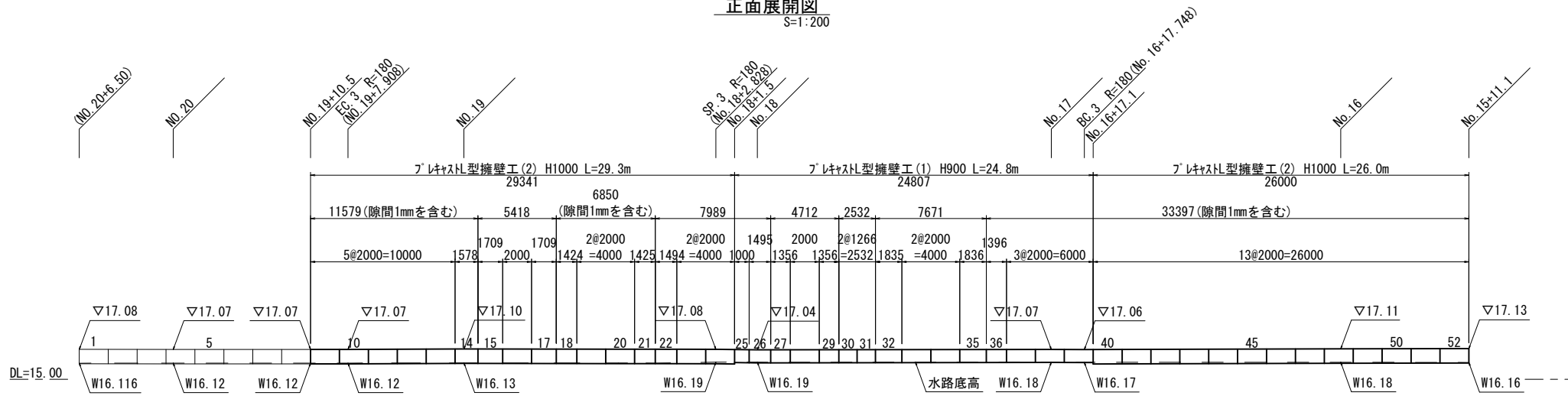
工事名	令和4年度南道維第4号 一志町高野地内道路改修工事		
施工箇所名	津市一志町高野地内		
図面の種類	横断面図		
縮尺	S=1:100	図面番号	2/4
事務所名	津市建設部 津南工事事務所		

各種構造図 (1/2)

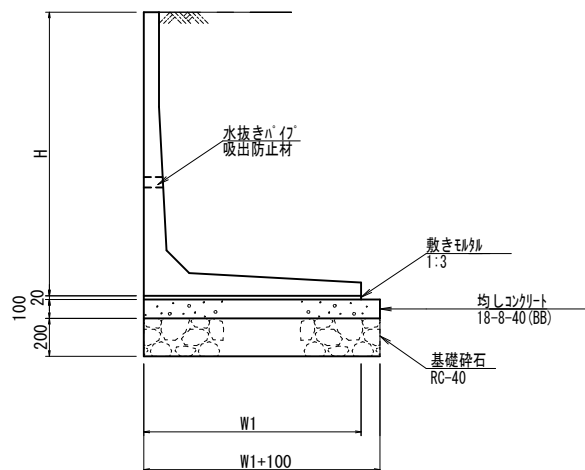
平面図
S=1:200



正面展開図
S=1:200



断面図
S=1:20



名称	規格	単位	数量	備考
材料	プレキャスト型擁壁	式	1.0	車道用
プレキャスト型擁壁工(1)	H=900	m	25.0	
プレキャスト型擁壁工(2)	H=1000	m	55.0	

名称	規格	単位	数量	備考
プレキャスト型擁壁(1)	H 900×L2000	本	6.0	
プレキャスト型擁壁(2)	H1000×L2000	本	23.0	
プレキャスト型擁壁(3)	H 900×L1000	本	1.0	
プレキャスト型擁壁(4)	H 900(斜角)	本	8.0	
プレキャスト型擁壁(5)	H1000(斜角)	本	6.0	

名称	規格	単位	数量		備考
			(1)	(2)	
プレキャスト擁壁	車道用	名称	H=900	H=1000	
L型擁壁設置	φ 50mm以上、100mm以下	m	10.00	10.00	
敷き砂利	1:3	m3	0.16	0.17	
均しコンクリート	18-8-40(BB)	m3	0.90	0.95	
基礎砕石	RC-40	m2	9.00	9.50	
基面整正		m2	9.00	9.50	
H	mm		900	1000	
W1	mm		800	850	
参考質量	kg		630	690	取扱い要領参照

※水抜き穴の高さは現地確認の上設定することとし、変更が必要な場合は工場制作時に対応する。
 (φ50程度の穴で、3m2に1箇所の割合で設置すること。)
 ※擁壁背面の排水処理(吸出防止材の設置)は、適切に行うこと。

項目	単位	数値	
上載荷重	歩道部	kN/m ²	—
	車道部	kN/m ²	10.0
単位体積重量	鉄筋コンクリート	kN/m ³	24.5
	土	kN/m ³	19.0
コンクリート設計基準強度	N/mm ²	35.0	
許容応力	N/mm ²	12.0	
コンクリートせん断応力	N/mm ²	0.26	
鉄筋引張力	N/mm ²	160	
土の内部摩擦角	度	30	
滑動摩擦係数	—	0.6	
外水位	m	—	
転倒に対する安定条件	—	e ≤ B/6	
滑動安全率	—	1.5	
必要地耐力	kN/m ²	46.0	

※必要地耐力を必ず確認すること。

製品番号	サイズ H × L	規格	数量	参考質量	摘要
ロードウォールLR(同等品以上)					
	1000 × 2000	標準	23本	690kg	
14	× 1578 1557	斜角	1本	540kg	
15	× 1709 1688	斜角	1本	590kg	
17	× 1709 1688	斜角	1本	590kg	
18	× 1424 1403	斜角	1本	490kg	
21	× 1425 1405	斜角	1本	490kg	
22	× 1494 1474	斜角	1本	510kg	
	900 × 2000	標準	6本	630kg	
25	× 1000	調整用	1本	320kg	
26	× 1495 1473	斜角	1本	470kg	
27	× 1356 1334	斜角	1本	430kg	
29	× 1356 1338	斜角	1本	430kg	
30	× 1266 1248	斜角	1本	400kg	
31	× 1266 1247	斜角	1本	400kg	
32	× 1835 1816	斜角	1本	580kg	
35	× 1836 1807	斜角	1本	580kg	
36	× 1396 1367	斜角	1本	440kg	
合計			44本		

※この図面はA1サイズを原寸とする。

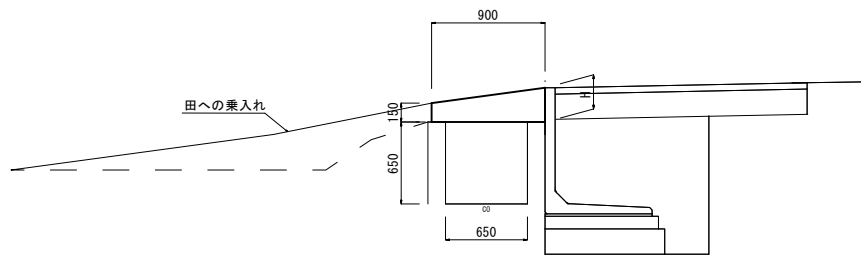
工事名	令和4年度南道線第4号 一志町高野地内道路改修工事		
施工箇所名	津市一志町高野地内		
図面の種類	各種構造図(1/2)		
縮尺	図示	図面番号	3/4
事務所名	津市建設部 津南工事事務所		

各種構造図 (2/2)

横断図

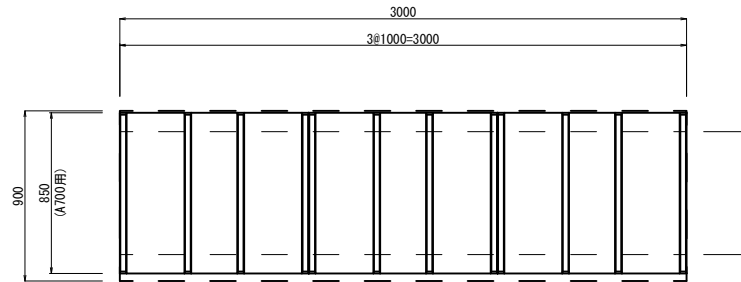
S=1:30

- (1) No. 16+2.3
- (2) No. 17+13.2
- (3) No. 18+8.3



平面図

S=1:20

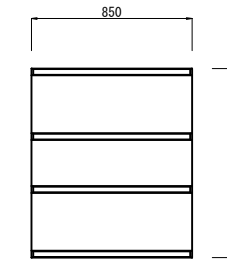


GRC製大型側溝用埋設型枠 (A700用) 製品図

S=1:20

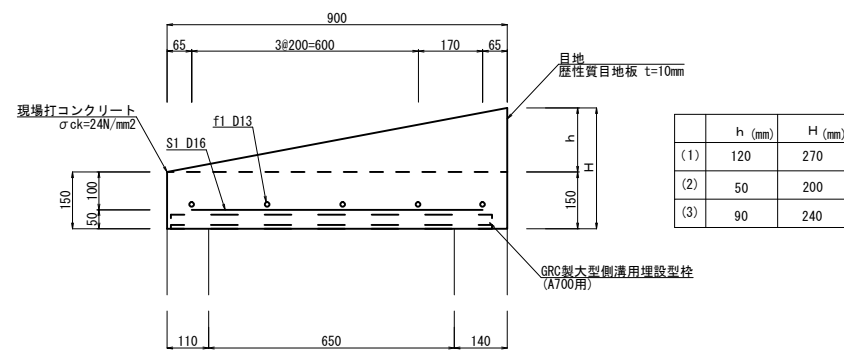
平面図

側面図



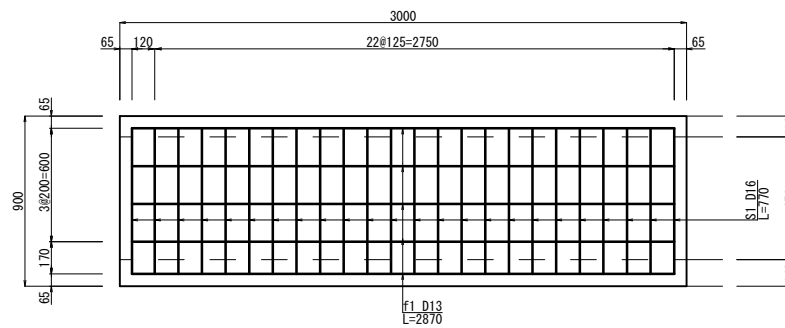
断面図

S=1:10

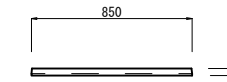


配筋図

S=1:20

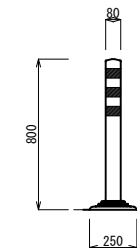


断面図



車線分離標

S=1:20

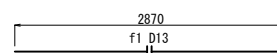
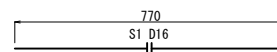


車線分離標		数量			備考
名称	規格	単位	(1)	(2)	(3)
車線分離標	H=800	本	10.0		貼付式

現場打蓋版		1箇所当り			備考
名称	規格	単位	(1)	(2)	
コンクリート	24-12-25 (BB)	m ³	0.57	0.47	0.53
同上型枠		m ²	0.83	0.77	0.80
埋設型枠		m ²	2.55	2.55	2.55
鉄筋 (D13)	SD345 D13	kg	14.28	14.28	14.28
鉄筋 (D16)	SD345 D16	kg	28.83	28.83	28.83
目地材	塑性質目地材 t=10mm	m ²	0.81	0.60	0.72

- (1) No. 16+2.3
- (2) No. 17+13.2
- (3) No. 18+8.3

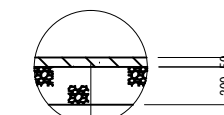
鉄筋加工図



鉄筋重量算出表		1ヶ所当り				
記号	径	長さ (mm)	本数	単位重量	重量 (kg)	摘要
S1	D16	770	24	1.560	28.83	
f1	D13	2870	5	0.995	14.28	
		計			D16 28.83 kg	
					D13 14.28 kg	

舗装構成図

S=1:20



表層	再生密粒床As (13)	2.35t/m ³	t=5cm
As乳剤	プライムコート (PK-3)		
路盤	RC-40		t=20cm
不陸修正	補足材なし		

※この図面はA1サイズを原寸とする。

工事名	令和4年度南道線第4号 一志町高野地内道路改修工事		
施工箇所名	津市一志町高野地内		
図面の種類	各種構造図 (2/2)		
縮尺	図示	図面番号	4/4
事務所名	津市建設部 津南工事事務所		