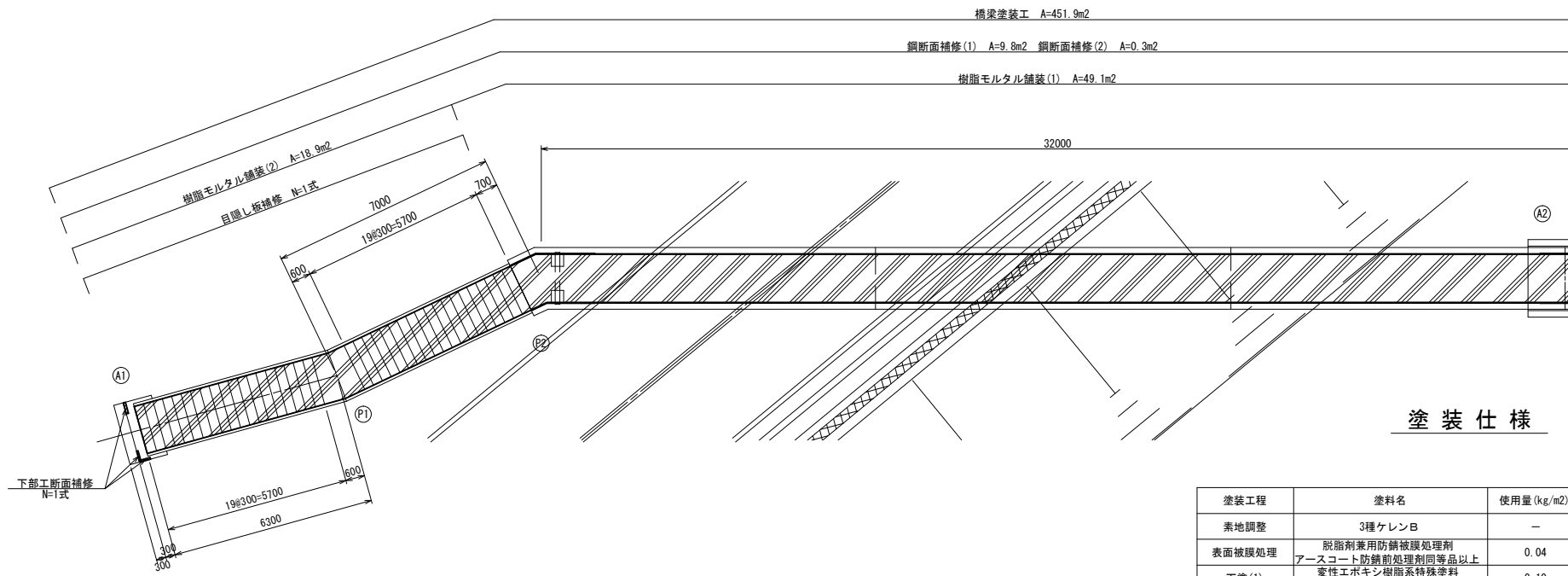
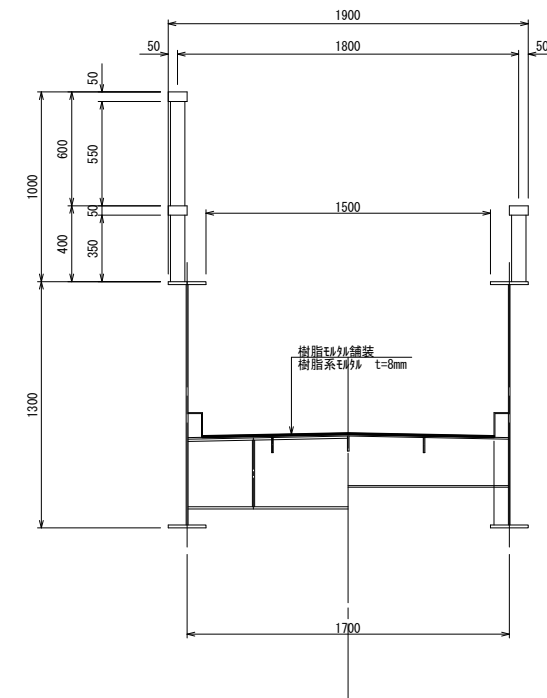


橋梁補修一般図

平面図
S=1:100



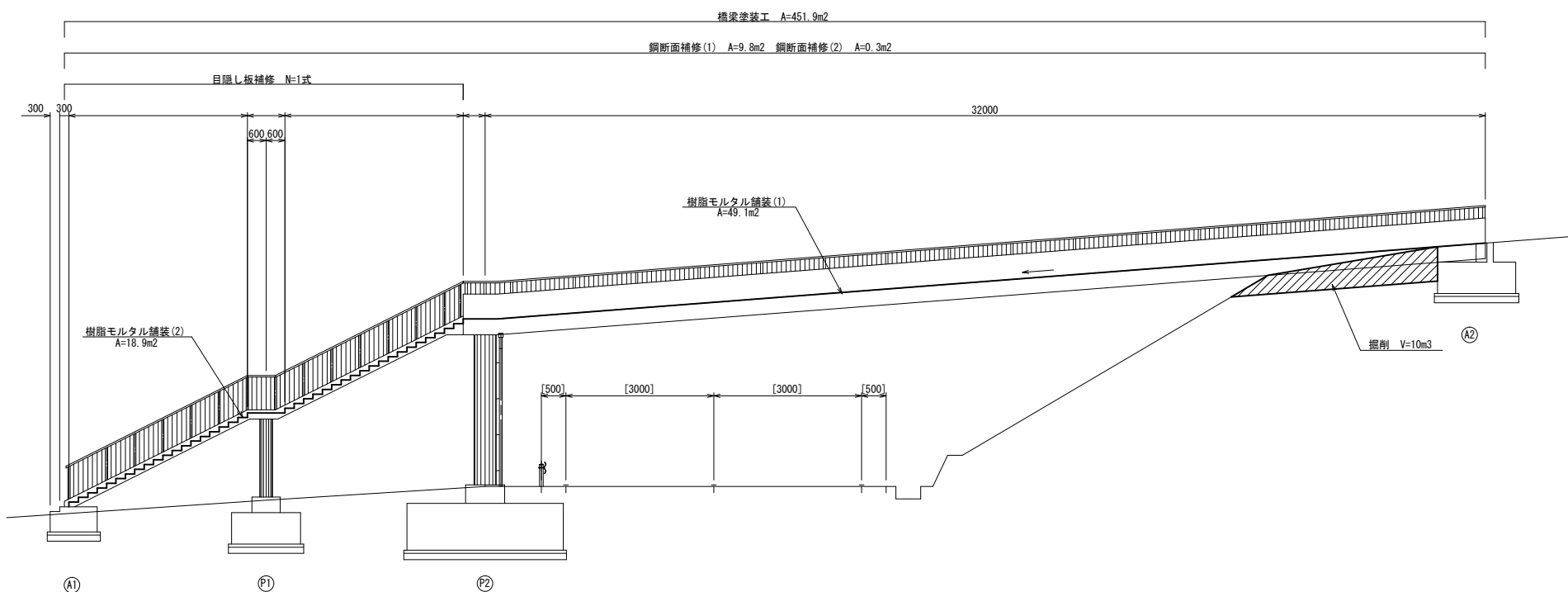
断面図
S=1:20



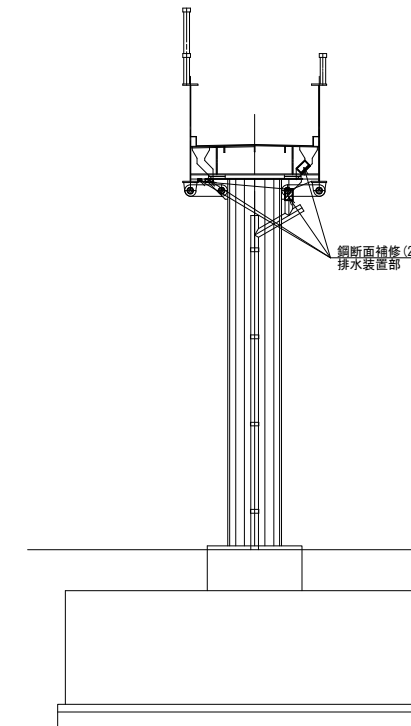
塗装仕様

塗装工程	塗料名	使用量(kg/m ²)	塗装間隔	標準膜厚 μm/回
素地調整	3種ケレンB	-	-	-
表面被膜処理	脱脂剤兼用防錆破膜処理剤 アースコート防錆前処理剤同等品以上	0.04	5分間以上 24時間以内	-
下塗(1)	変性エポキシ樹脂系特殊塗料 アースコート防錆塗料	0.10	4時間以上 10日以内	60
下塗(2)	変性エポキシ樹脂系特殊塗料 アースコート防錆塗料	0.10	16時間以上 10日以内	60
中塗	弱溶剤系ふっ素樹脂塗料 濃彩	0.14	16時間以上 10日以内	30
上塗	弱溶剤系ふっ素樹脂塗料 濃彩	0.12	-	25

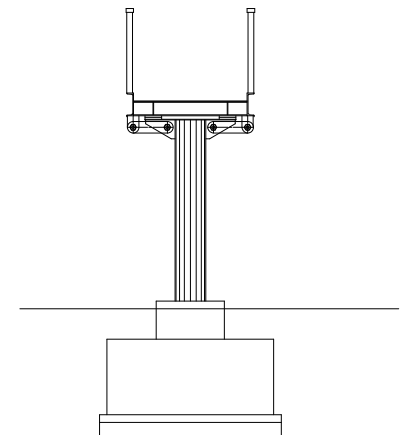
側面図
S=1:100



P2橋脚
S=1:50



P1橋脚
S=1:50

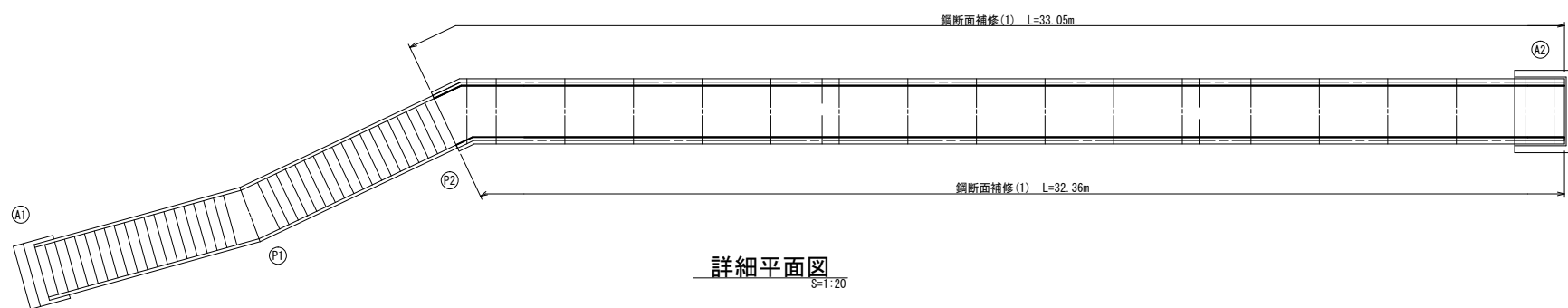


※この図面はA1サイズを原寸とする。

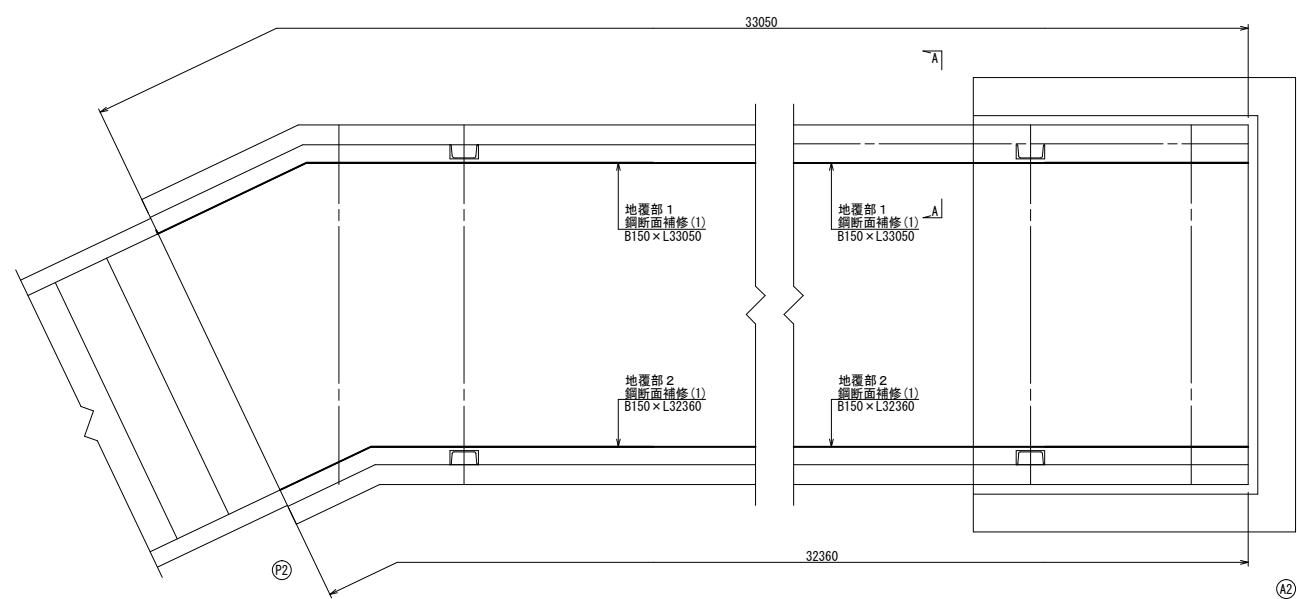
工事名	令和4年度南橋補修第1号 小森町歩道橋長寿命化修繕工事		
施工箇所名	津市高茶屋二丁目及び城山一丁目内		
図面の種類	橋梁補修一般図		
縮尺	図示	図面番号	1 / 5
事業所名	津市建設部津南工務事務所		

橋梁補修詳細図(1/3)

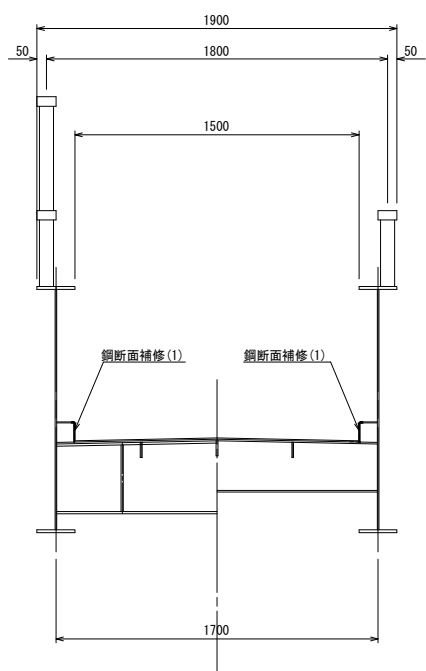
平面図 S=1:100



詳細平面図 S=1:20

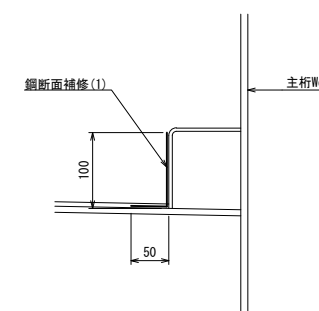


断面図 S=1:20

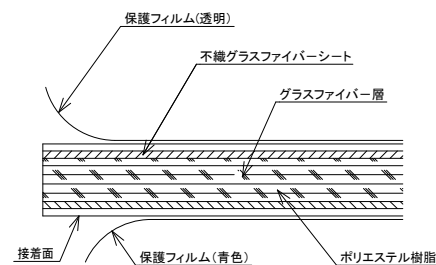


鋼断面補修(1)詳細図 (紫外線硬化型FRPシート) S=1:5

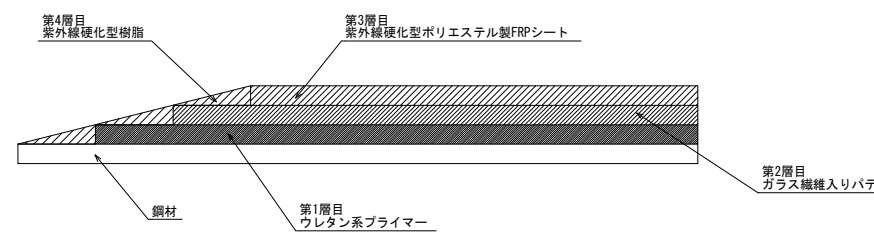
A-A断面図 S=1:5



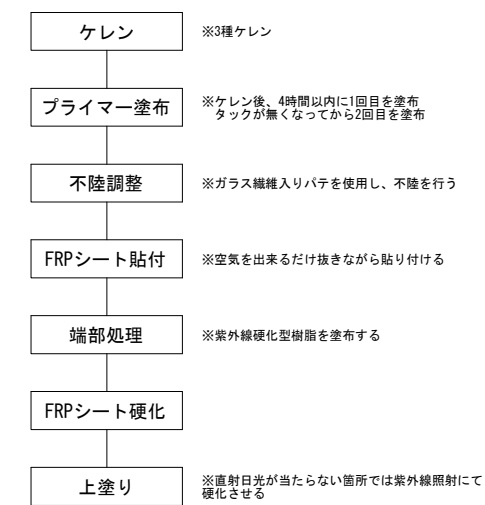
FRPシート内部構造



紫外線硬化型FRPシート設置断面図



FRPシート設置エ フロー図

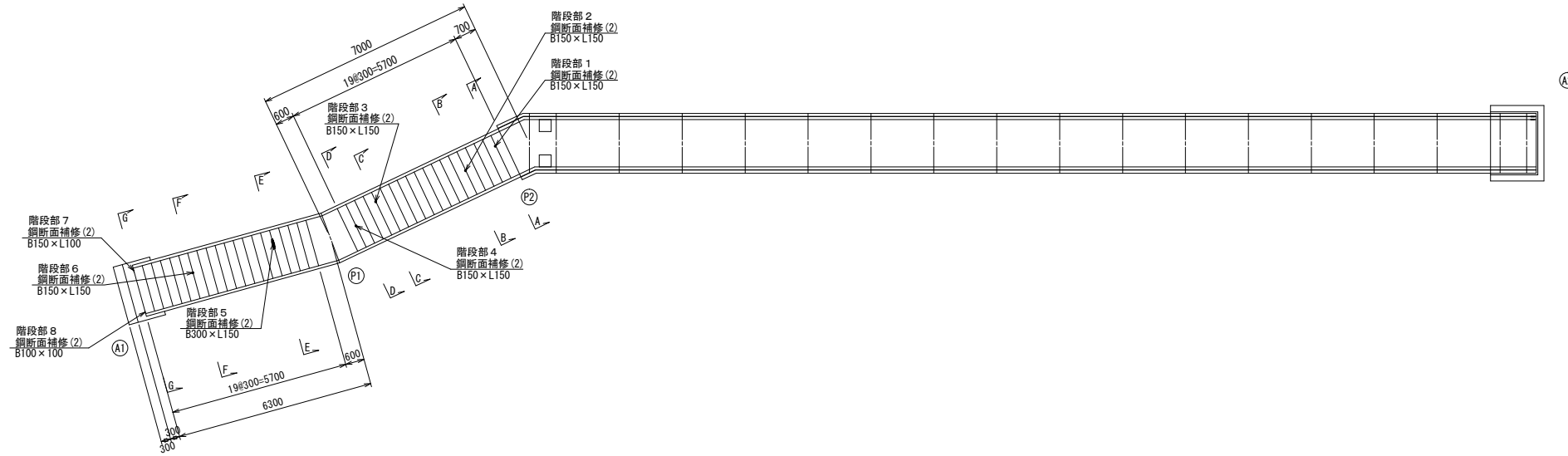


※この図面はA1サイズを原寸とする。

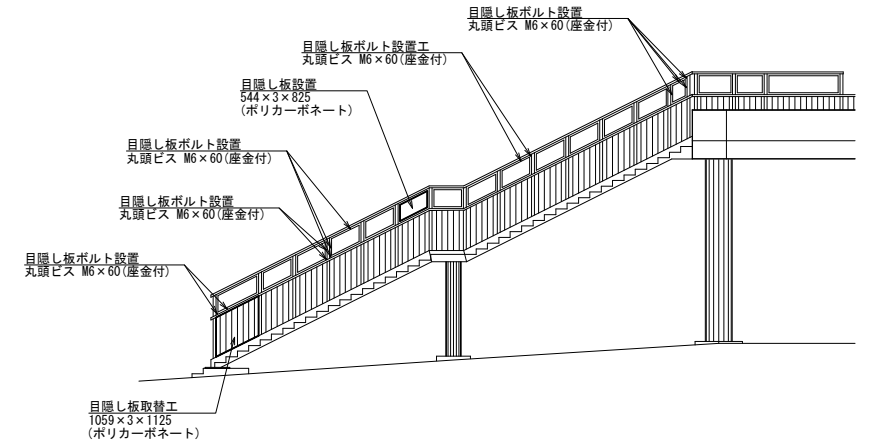
工 事 名	令和4年度南橋補修第1号 小森町歩道橋長寿命化修繕工事		
施 工 所 名	津市高茶屋二丁目及び城山一丁目地内		
図 面 の 種 類	橋梁補修詳細図(1/3)		
縮 尺	図 示	図面番号	2 / 5
事 業 所 名	津市建設部津南工務事務所		

橋梁補修詳細図(2/3)

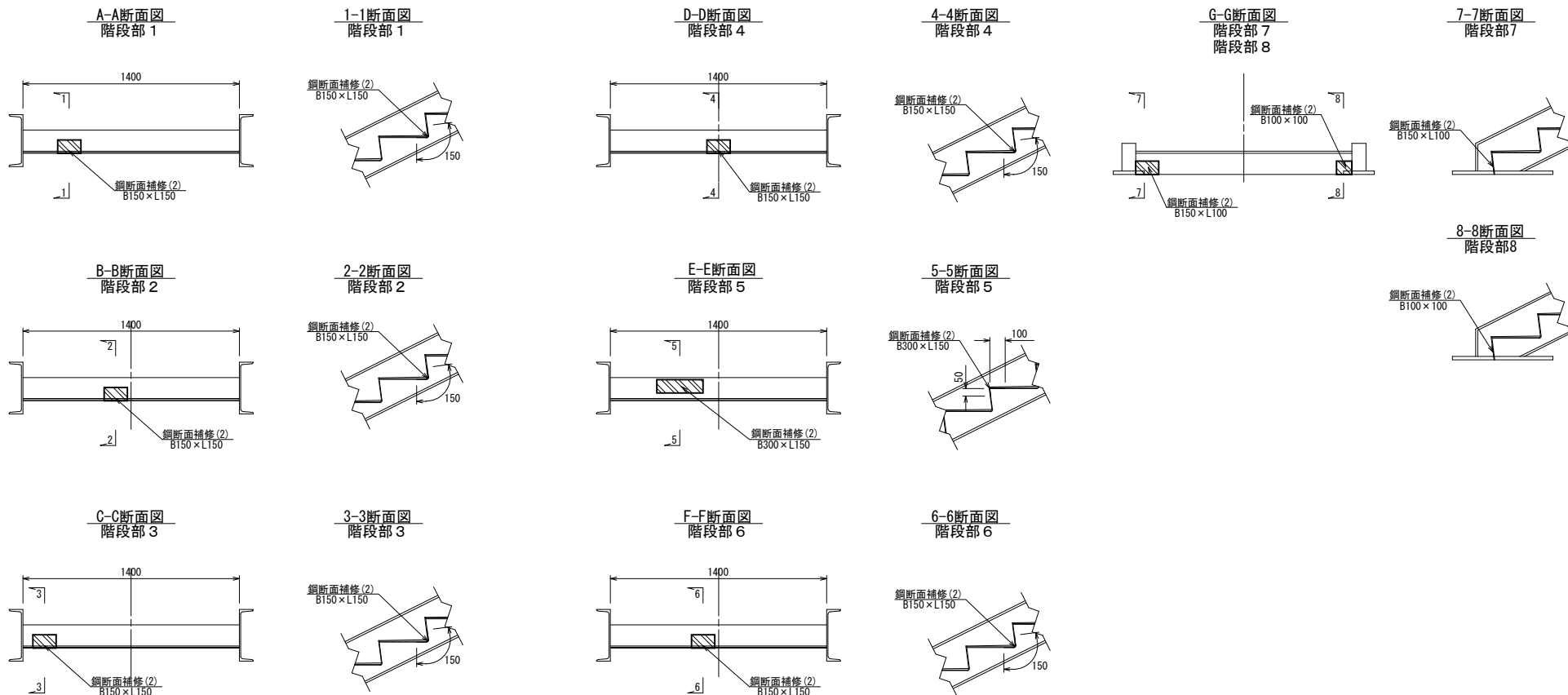
平面図
S=1:100



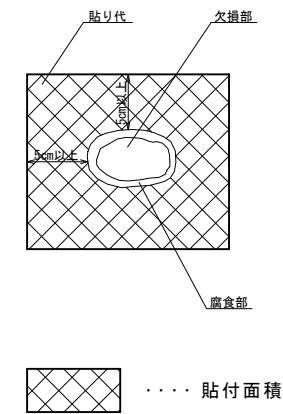
目隠し板補修詳細図
S=1:100



鋼断面補修(2)詳細図
(紫外線硬化型FRPシート) S=1:20



部分貼り参考図

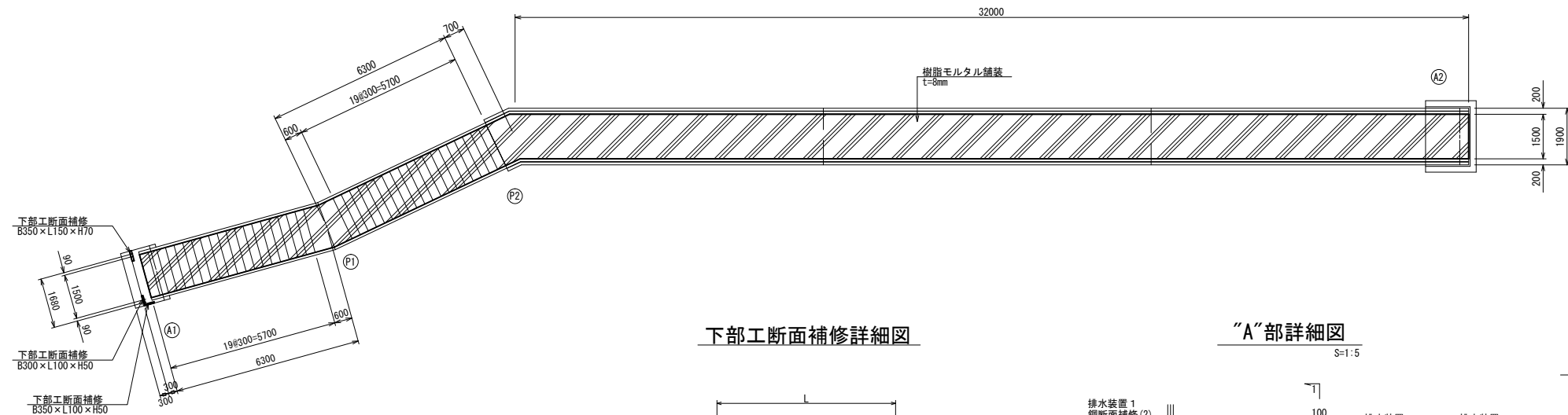


※この図面はA1サイズを原寸とする。

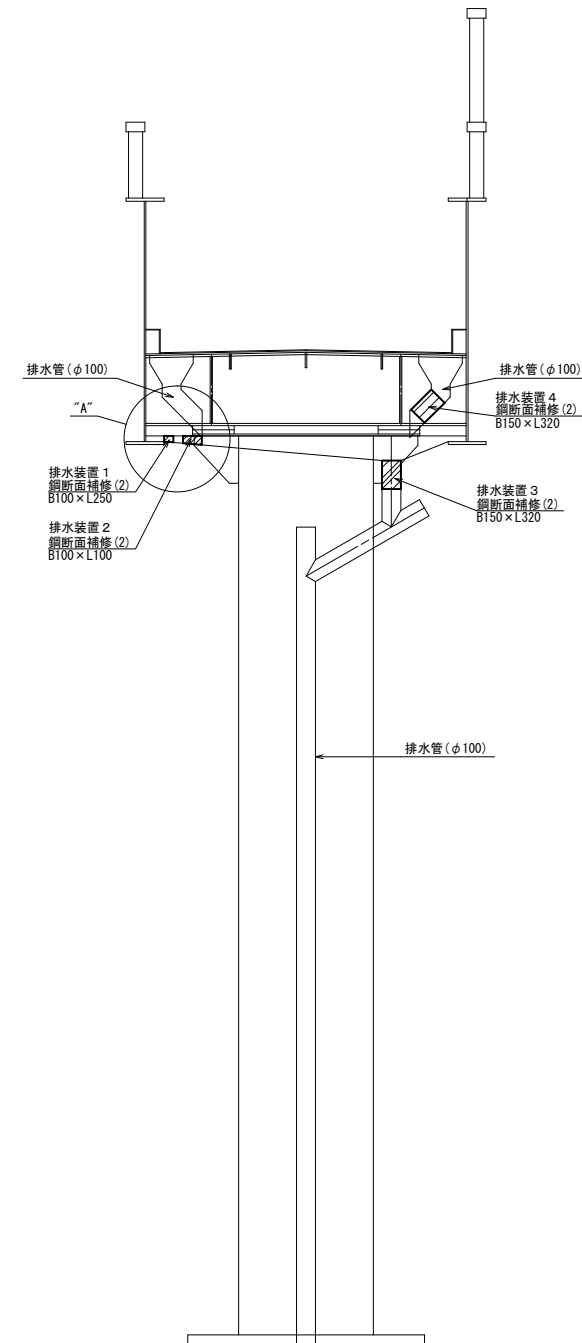
工事名	令和4年度南橋補修第1号 小森町歩道橋長寿命化修繕工事		
施工箇所名	津市高茶屋二丁目及び城山一丁目地内		
図面の種類	橋梁補修詳細図(2/3)		
縮尺	図示	図番	3 / 5
事業所名	津市建設部津南工事事務所		

橋梁補修詳細図(3/3)

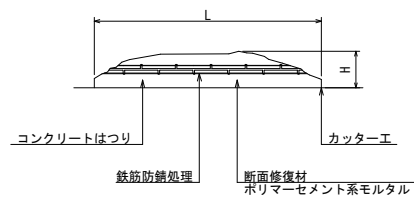
平面図 S=1:100



鋼断面補修詳細図 (排水装置部) S=1:20

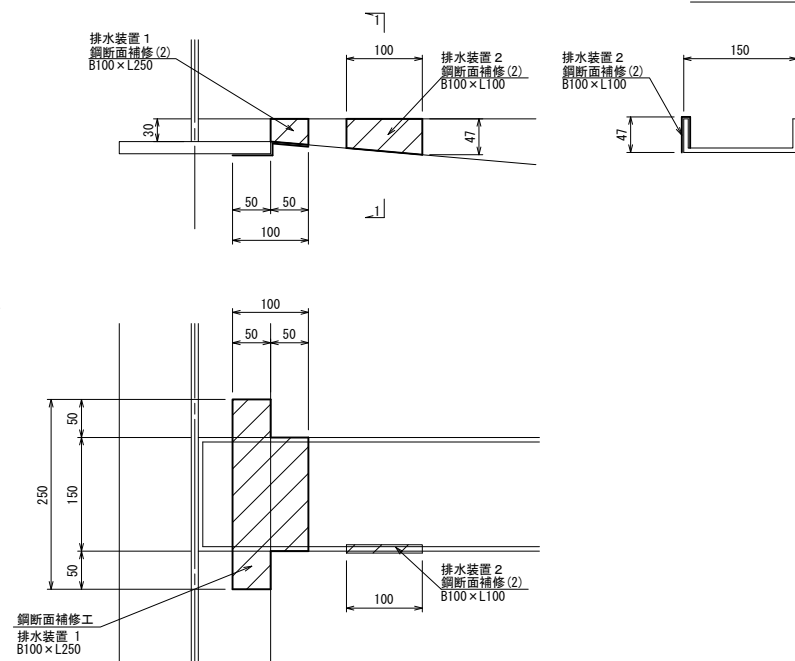


下部工断面補修詳細図



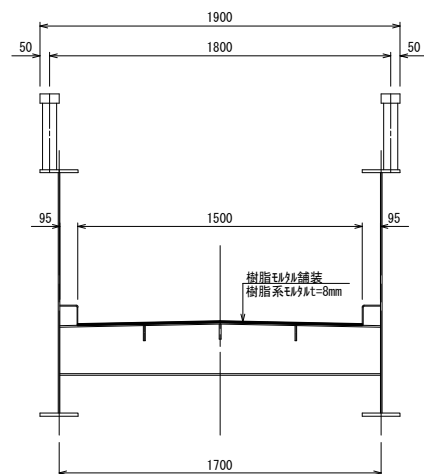
- ※ 断面修復については補修箇所の周囲にコンクリートカッターを使用すること。
なお、コンクリートカッター使用時に鉄筋を切断しないようにすること。
- ※ 断面損傷部の補修においては、施工前に詳細調査を行い、施工位置・寸法を確認すること。
施工位置・寸法が現状と不適合と判断される場合には、別途監督員と協議をすること。
- ※ 鉄筋防錆処理について
カップワイヤー等で十分に鉄筋をケレンした後、水洗いを行い下地及び鉄筋を清掃する。
防錆材は鉄筋に均一に塗布する。
- ※ 脆弱部は全て撤去する事。

"A"部詳細図 S=1:5

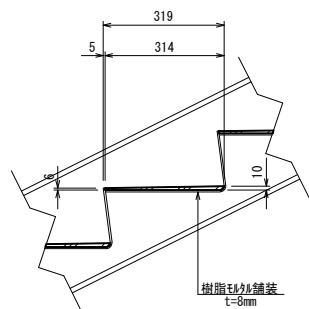


1-1断面図

舗装工断面図 S=1:20



階段部 S=1:10

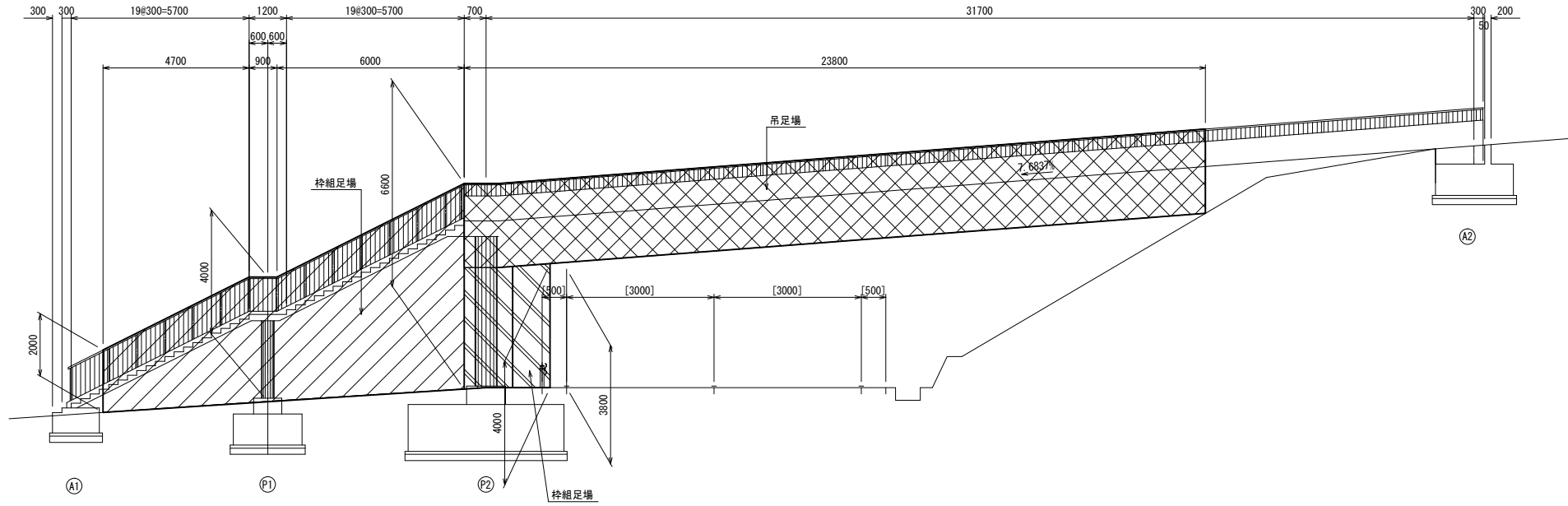


※この図面はA1サイズを原寸とする。

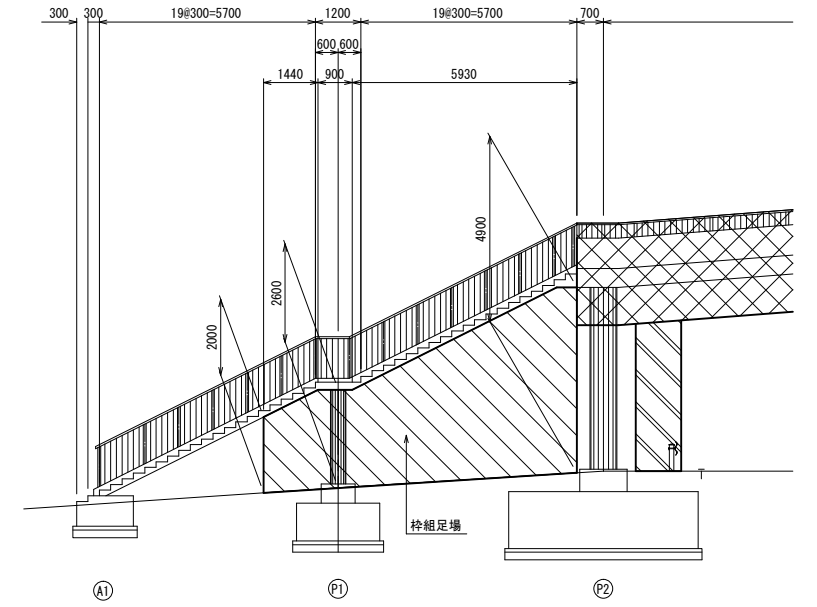
工事名	令和4年度南橋補修第1号 小森町歩道橋長寿命化修繕工事		
施工箇所名	津市高茶屋二丁目及び城山一丁目内		
図面の種類	橋梁補修詳細図(3/3)		
縮尺	図示	図番	4 / 5
事業所名	津市建設部津南工務事務所		

仮設足場参考図

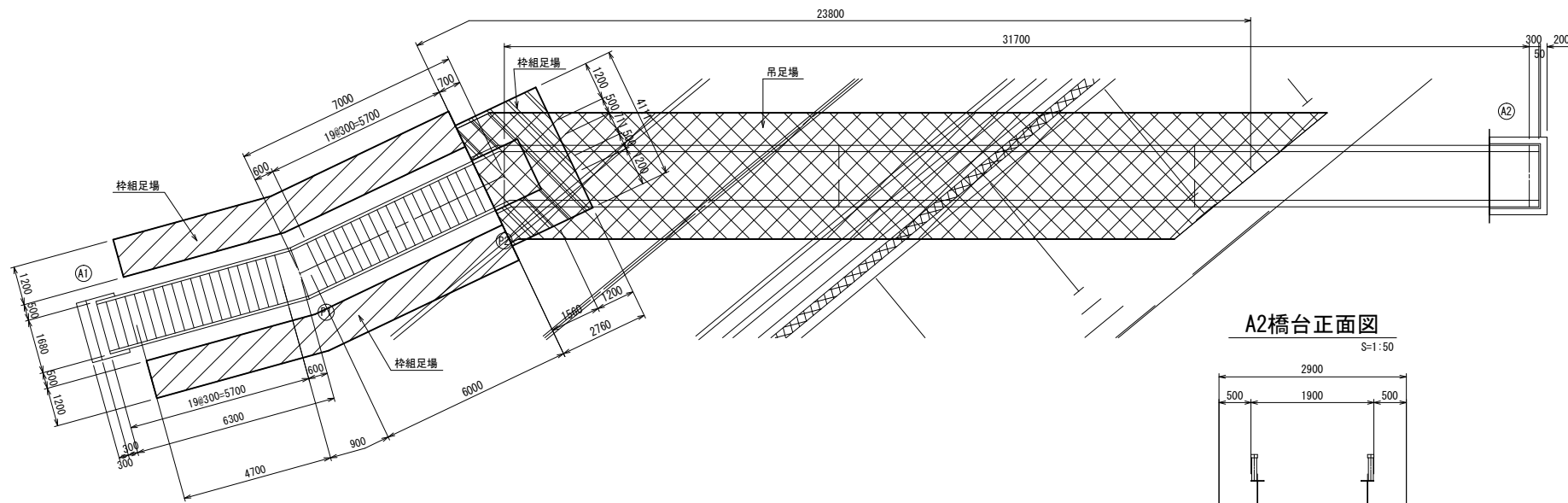
側面図
S=1:100



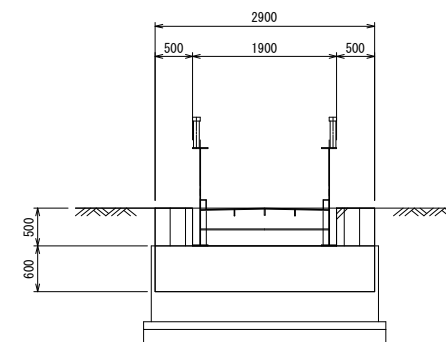
階段部下場側面図
S=1:100



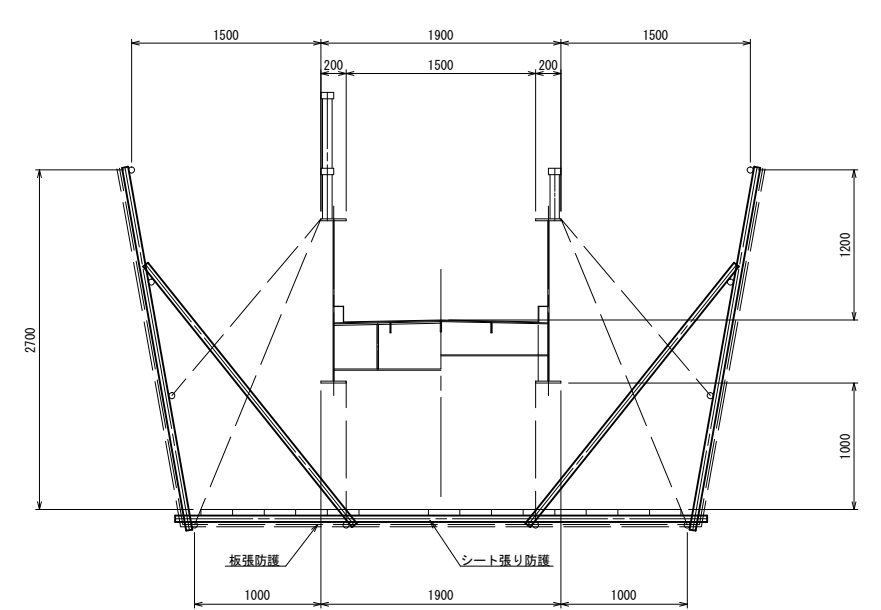
平面図
S=1:100



A2橋台正面図
S=1:50



断面図
S=1:30



(参考)
※この図面はA1サイズを原寸とする。

工事名	令和4年度南橋補第1号 小森町歩道橋長寿命化修繕工事		
施工箇所名	津市高茶屋二丁目及び城山一丁目地内		
図面の種類	仮設足場参考図		
縮尺	図示	図番	5 / 5
事業所名	津市建設部津南工務事務所		