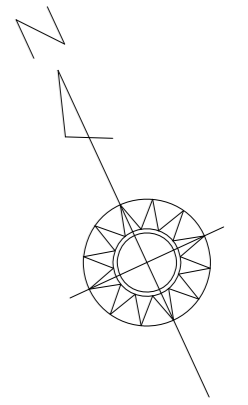


# 平面図

S=1:500



西橋内中学校

A路線

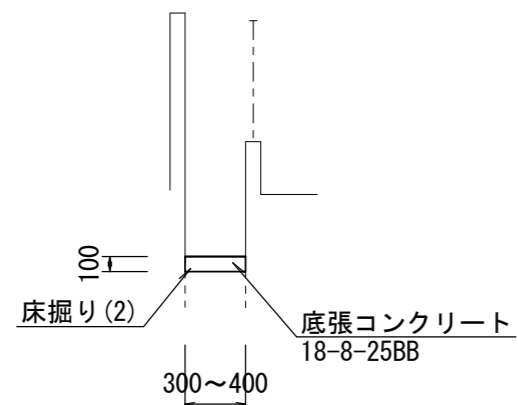
表層A=17.6m<sup>2</sup>

プレキャストU型側溝(4)L=44.0m、側溝蓋(2)N=83枚、側溝蓋(5)N=5枚

## B路線標準横断面図

S=1:50

NO. 0+10.00付近



KBM:10.241

FH1=10.14  
FH2= 9.74

FH1=10.11  
FH2= 9.71

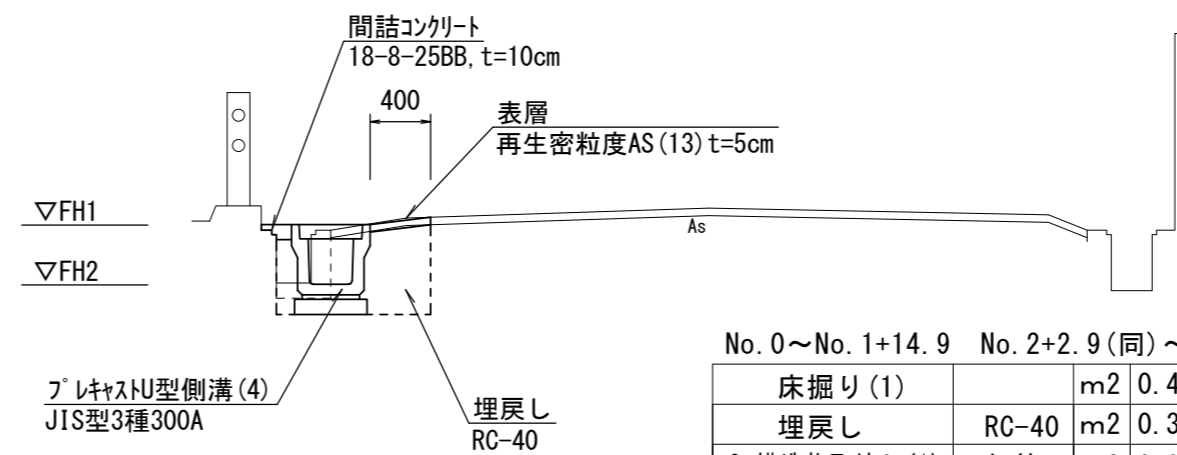
FH1=10.08  
FH2= 9.68

KBM:10.241

## A路線標準横断面図

S=1:50

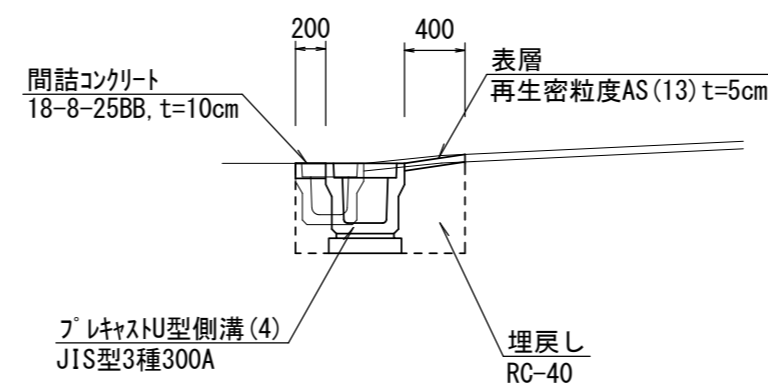
NO. 1  
No. 0~No. 1+14.9  
No. 2+2.9~No. 2+4.0



No. 0~No. 1+14.9 No. 2+2.9(同)~No. 2+4.0

床掘り(1)		m <sup>2</sup>	0.41
埋戻し	RC-40	m <sup>2</sup>	0.31
Co構造物取壊し(1)	無筋	m <sup>2</sup>	0.08
AS撤去	t=5cm	m	0.65
表層		m	0.40
間詰コンクリート	t=10cm	m <sup>2</sup>	0.02

NO. 2  
No. 1+14.9~No. 2+2.9



No. 1+14.9(同)~No. 2+2.9

床掘り(1)		m <sup>2</sup>	0.50
埋戻し	RC-40	m <sup>2</sup>	0.36
Co構造物取壊し(1)	無筋	m <sup>2</sup>	—
Co構造物取壊し(2)	鉄筋	m <sup>2</sup>	0.10
AS撤去	t=5cm	m	0.65
表層		m	0.40
間詰コンクリート	t=10cm	m <sup>2</sup>	0.02

No. 0+17.05

No. 0

B路線  
底張コンクリートA=6.3m<sup>2</sup>

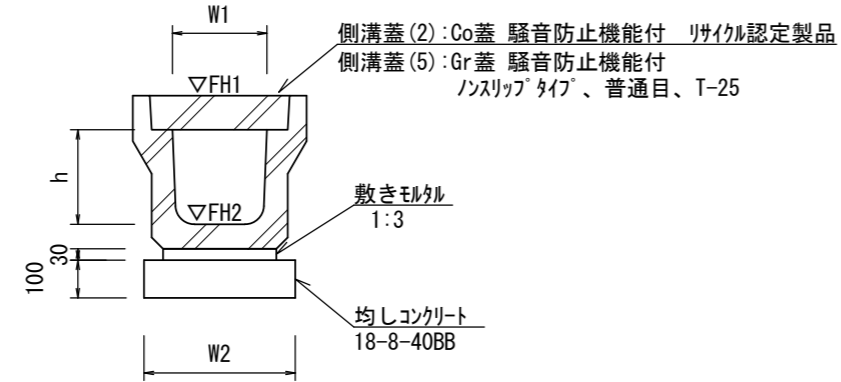
※この図面はA2サイズを原寸とする

工事名	令和5年度北道維第4号 東古河町及び西古河町地内道路改修工事		
施工箇所名	津市東古河町及び西古河町地内		
図面の種類	平面図・標準横断面図		
縮尺	図示	図面番号	1/2
事業所名	津市建設部津北工事事務所		

# 工法図

## プレキャストU型側溝(4)

S=1:20



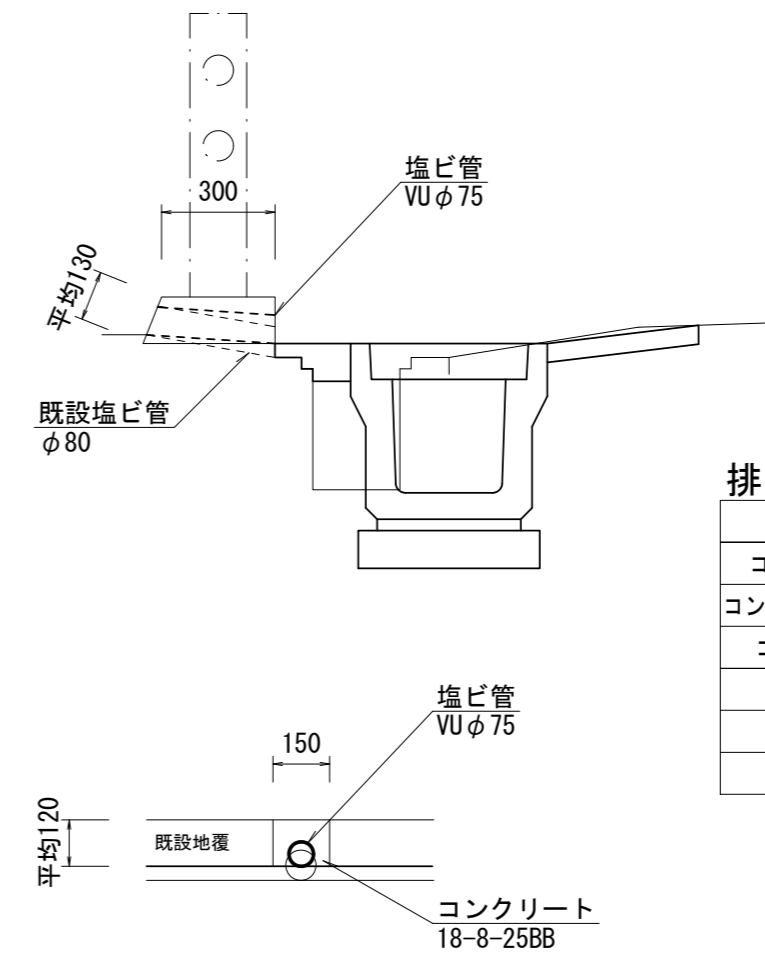
### プレキャストU型側溝(4)

10.0m当たり

名称	規格	単位	数量			備考
			(4)			
プレキャストU型側溝	3種	名称	300A			リサイクル認定製品
		個	5.00			
敷きモルタル	1:3	m3	0.11			
均しコンクリート	18-8-40BB	m3	0.46			
同上型枠		m2	2.00			
基面整正		m2	4.60			
h		mm	300			
W1		mm	300			
W2		mm	460			
参考重量		kg	419			

## 排水管復旧

S=1:20



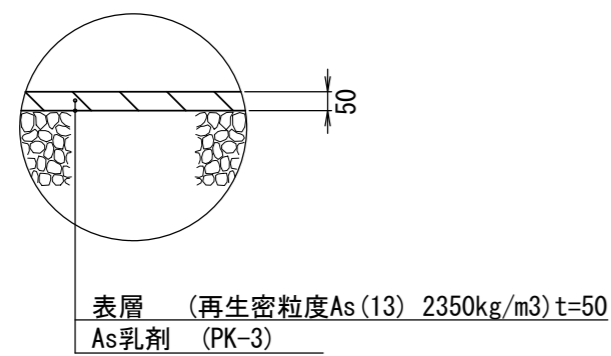
### 排水管復旧

10.0箇所当たり

名称	規格	単位	数量	備考
コンクリート切断	t=120	m	6.00	
コンクリート取壊し(3)	無筋	m3	0.06	
コンクリート	18-8-25(BB)	m3	0.06	
同上型枠		m2	0.38	
塩ビ管	VUφ75	m	3.00	

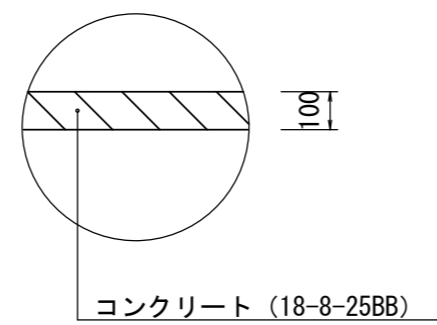
## 舗装工断面図

S=1:20



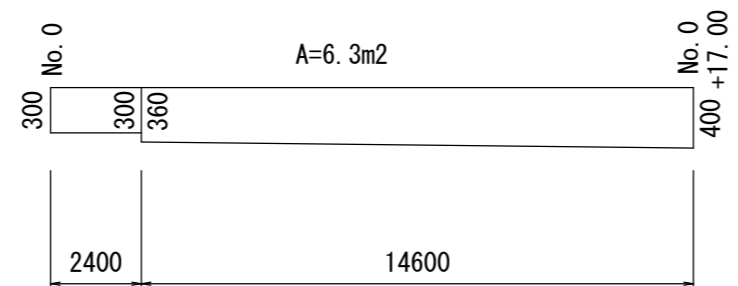
## 底張コンクリート断面図

S=1:20



## 底張コンクリート展開図

V=1:50 H=1:200



※この図面はA2サイズを原寸とする

工事名	令和5年度北道維第4号 東古河町及び西古河町地内道路改修工事		
施工箇所名	津市東古河町及び西古河町地内		
図面の種類	工法図		
縮尺	図示	図面番号	2 / 2
事業所名	津市建設部津北工事事務所		