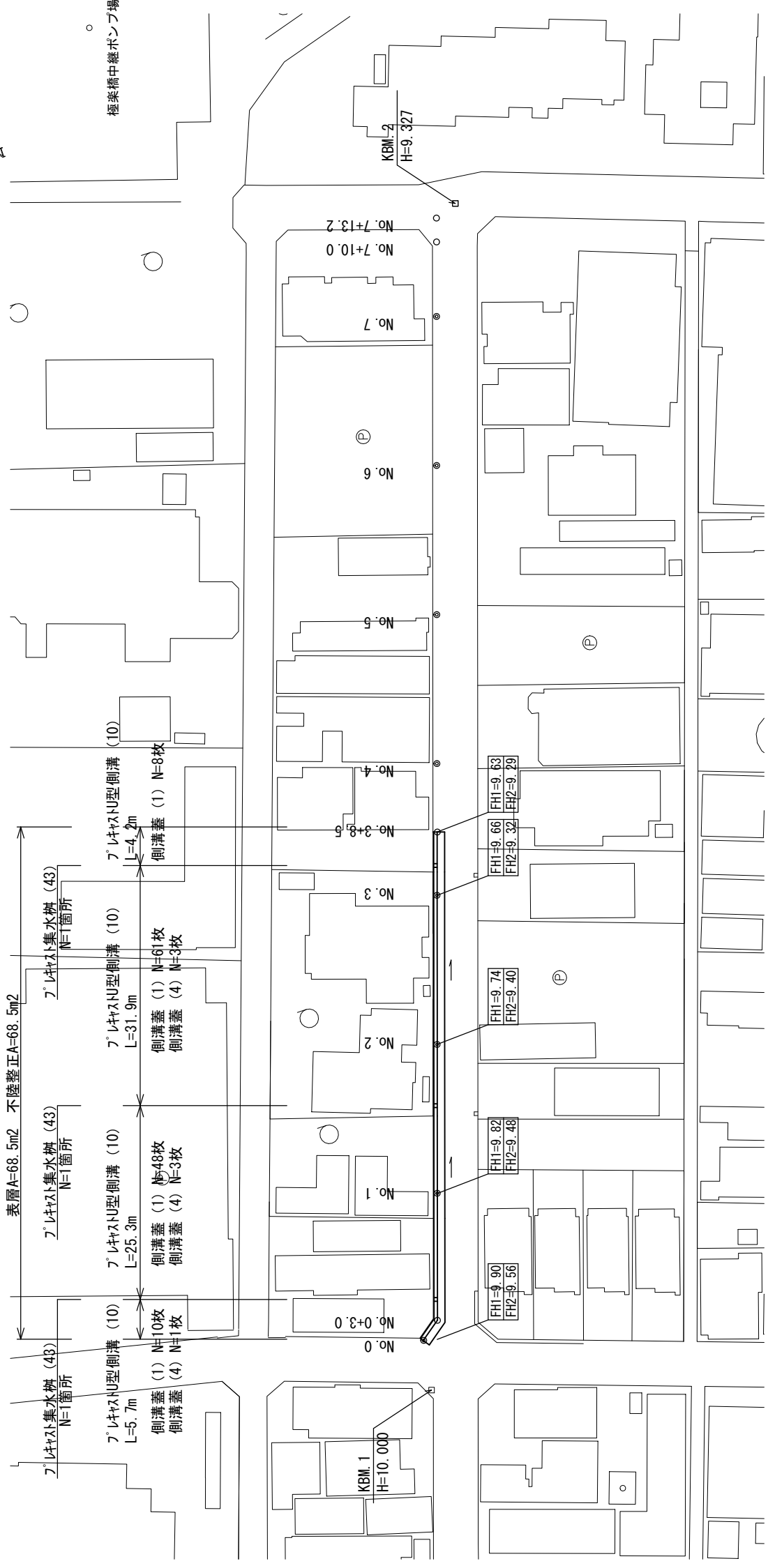


平面図

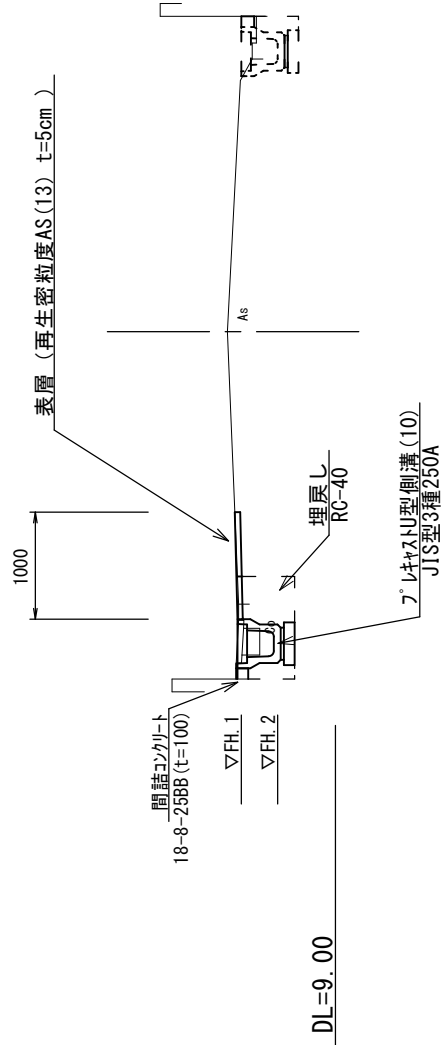
S=1:500



標準横断面図

S=1:50

NO. 1



1号工事箇所
※この図面はA2サイズを原寸とする

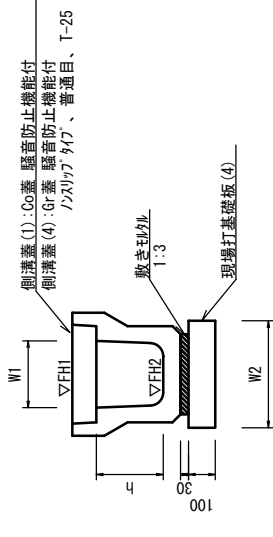
名称	単位	No. 0	No. 1	No. 2	No. 3	No. 3+8.5
舗装版破砕 (1)	m	0.5	0.5	0.5	0.5	0.5
舗装版破砕 (2)	m	0.6	0.6	0.6	0.6	0.6
表層	m	1.0	1.0	1.0	1.0	1.0
床掘り	m ²	0.41	0.36	0.36	0.36	0.36
埋戻し	m ²	0.25	0.26	0.26	0.26	0.26
Cy構造物取壊し (1)	m ²	0.06	0.06	0.06	0.06	0.06
間詰コンクリート	m ²	0.01	0.01	0.01	0.01	0.01

工事名	令和5年度北道継第6号 東丸之内及びひ寿町地内道路改修工事	
施工箇所名	津市東丸之内及びひ寿町地内	
図面の種類	平面図・標準横断面図	
縮尺	図示	1/4
事業所名	津市建設部津北工務事務所	

工法図

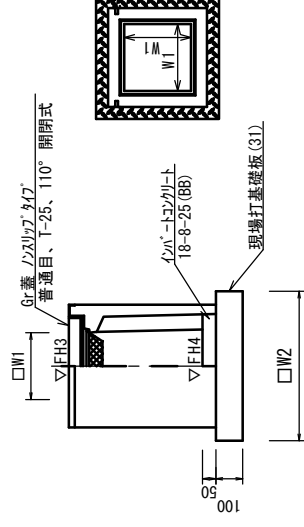
プレキャストU型側溝(10)

【縦断面・現場打基礎板】



プレキャスト集水樹(43)

【PU樹・現場打基礎板】



プレキャストU型側溝(10)

名称	規格	単位	10.0m当たり		備考
			数量	(10)	
プレキャストU型側溝	3種	250A	個	3	JIS規格認定製品
敷モルタル	1:3	0.09	m ³	0.09	
現場打基礎板(4)		枚	5.00		
現場打基礎板(6)		枚	-		
現場打基礎板(11)		枚	-		
基面整正		m ²	4.00		
h		mm	250		
W1		mm	250		
W2		mm	400		
参考重量		kg	333		製品1個当たり重量

※グレーチング蓋については、10mに1枚布設すること。

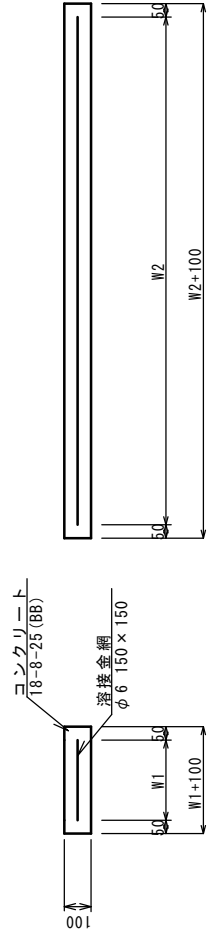
プレキャスト集水樹(43)

名称	規格	単位	10.0m当たり		備考
			数量	(42)	
プレキャスト集水樹	250B	個	10.00		PU樹同等品以上
インパネートコンクリート	18-8-25(BB)	m ³	0.03		t=50
現場打基礎板(31)		枚	10.00		
現場打基礎板(35)		枚	-		
現場打基礎板(41)		枚	-		
基面整正		m ²	3.14		
タイプ			250B		
W1		mm	250		
W2		mm	560		
参考重量		kg	161		製品1個当たり重量

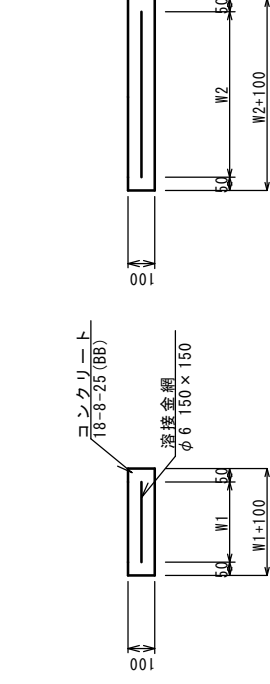
プレキャスト集水樹基準高さ一覧表

測点	樹天端高	樹管底高	備考
No.0+5.9	FH3 = 9.88	FH4 = 9.23	
No.1+11.7	FH3 = 9.77	FH4 = 9.12	
No.3+4.1	FH3 = 9.64	FH4 = 8.99	

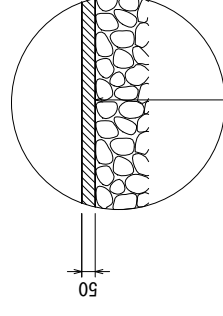
現場打基礎板(4)



現場打基礎板(31)



舗装工



表層 再生密度度730γ(13) 2.350kg/m³ t=50mm
As乳剤(PK-3)
不陸整正 補足材なし

現場打基礎板(4)

名称	規格	単位	10.0m当たり		備考
			数量	(4)	
現場打基礎板		枚	10.00		
コンクリート	18-8-25(BB)	m ³	0.80		
同上型枠		m ²	3.00		
路盤紙	クラフト紙	m ²	8.00		
溶接金網	φ6 150×150	m ²	5.70		
W1		mm	300		
W2		mm	1900		
参考重量		kg	188		1枚当たり重量

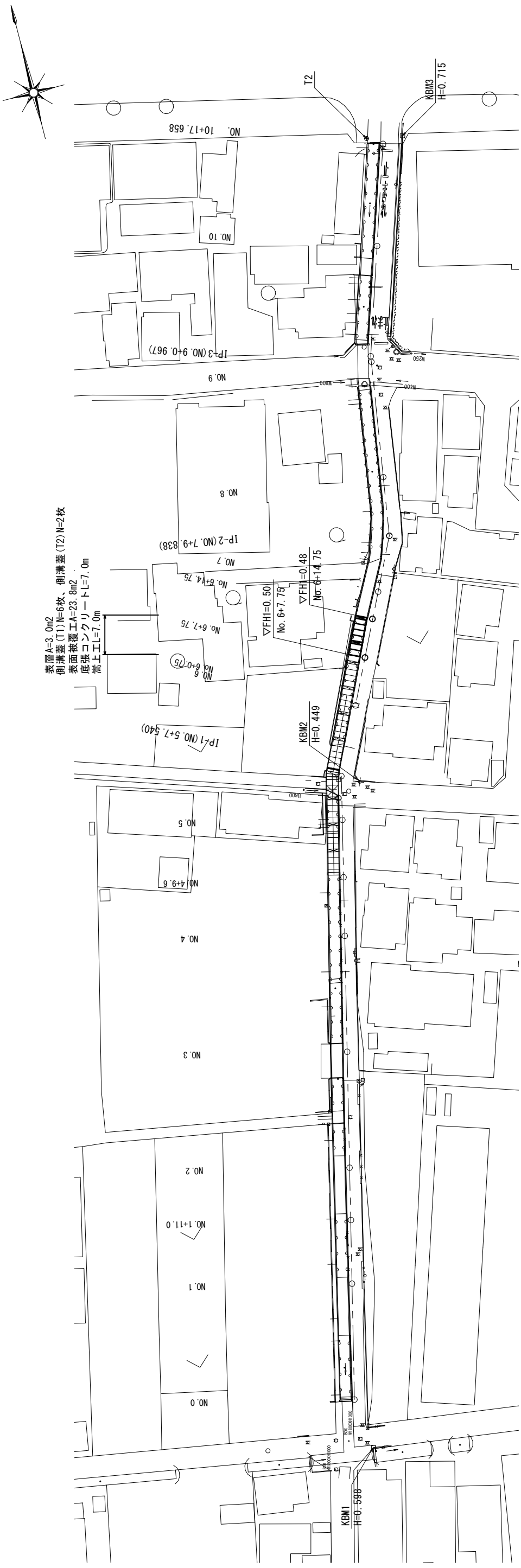
現場打基礎板(31)

名称	規格	単位	10.0m当たり		備考
			数量	(31)	
現場打基礎板		枚	10.00		
コンクリート	18-8-25(BB)	m ³	0.31		
同上型枠		m ²	1.51		
路盤紙	クラフト紙	m ²	3.14		
溶接金網	φ6 150×150	m ²	2.12		
W1		mm	460		
W2		mm	460		
参考重量		kg	74		1枚当たり重量

1号工事箇所
※この図面はA2サイズを原寸とする

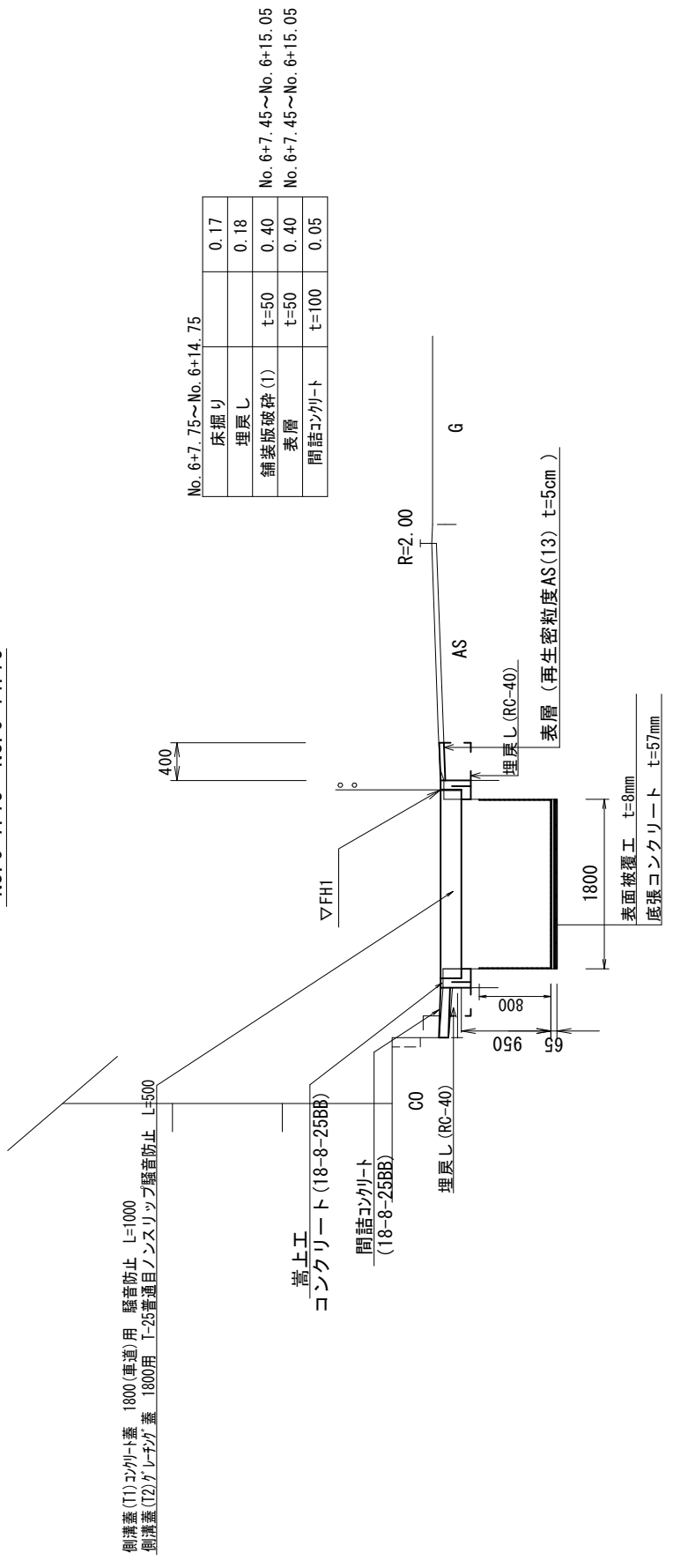
工事名	令和5年度北道維新6号 東丸之内及びひ寿町地内道路改修工事
施工箇所名	津市東丸之内及びひ寿町地内
図面の種類	平面図・標準横断面図
縮尺	図示 図面番号 2/4
事業所名	津市建設部津北工事事務所

平面図 S=1:500



標準横断面図 S=1:50

No. 6+7.75~No. 6+14.75



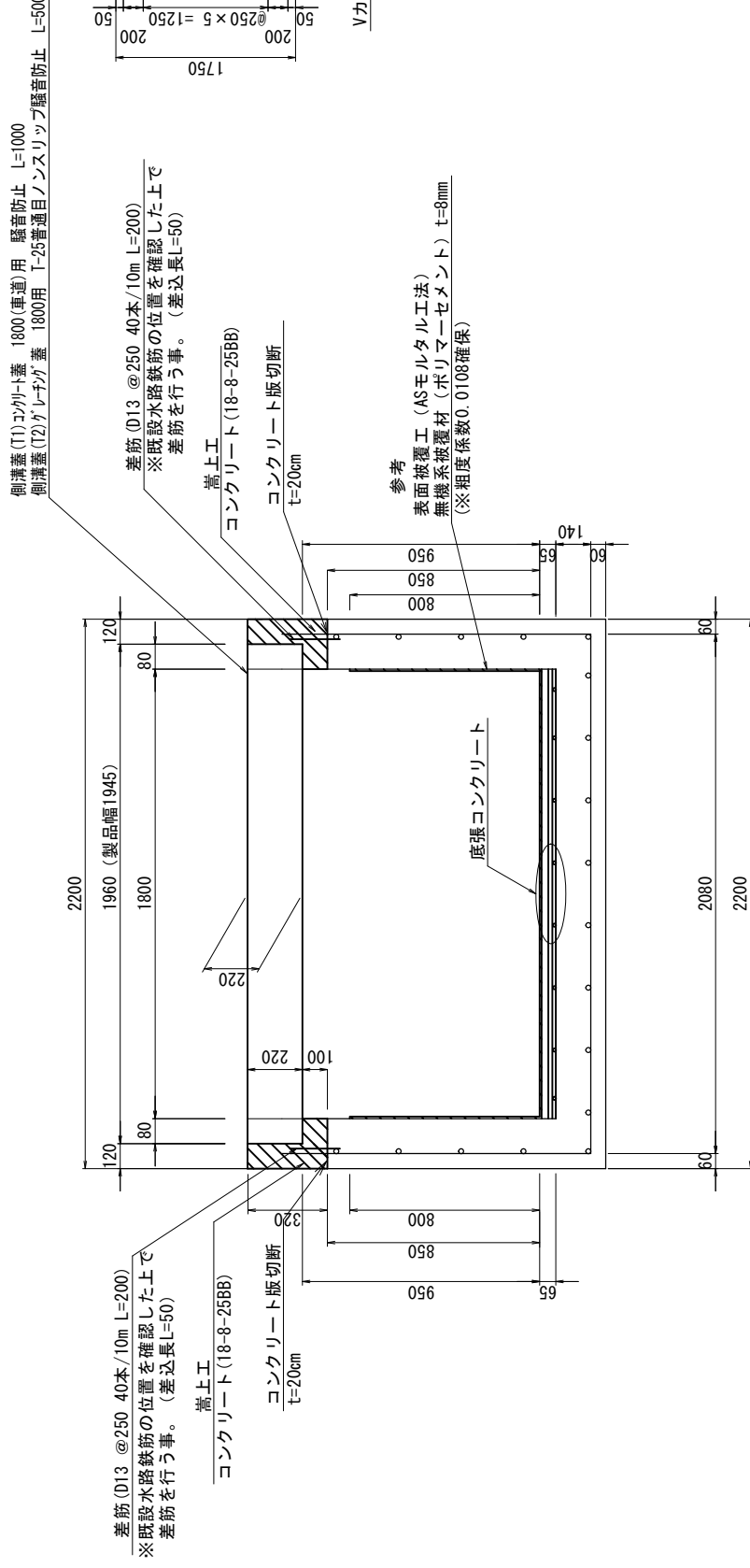
2号工事箇所
※この図面はA2#1A'を原寸とする。

工事名	令和5年度北道維第6号 東丸之内及び寿町地内道路改修工事
施工箇所名	津市東丸之内及び寿町地内
図面名	平面図・標準横断面図
縮尺	図示
図面番号	3/4
事業所名	津市建設部津北工事事務所

工法図

嵩上工・底張コンクリート・表面被覆工

S=1:20

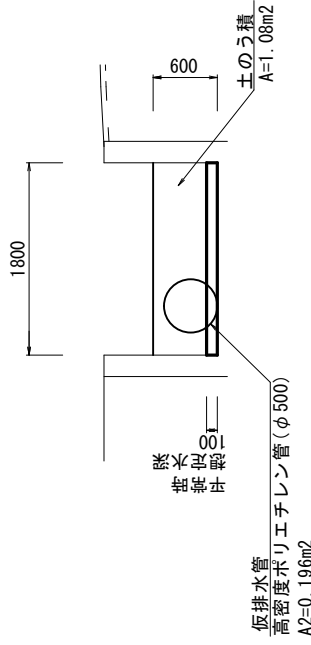


嵩上工 数量表

名称	規格	単位	数量	備考
コンクリート	18-8-25BB	m ³	0.93	10m当り
同上型枠		m ²	12.80	
コンクリート削孔		孔	80.00	
鉄筋工 (差筋)	D13	kg	15.92	
コンクリート版切断	t=20cm	m	20.0	
コンクリート建築物取壊し①	鉄筋Co	m ³	1.28	
コンクリート建築物取壊し②	鉄筋Co殻	m ³	1.28	
目地材	瀝青質目地板	m ²	0.09	1箇所/10m

仮水路詳細図 (参考)

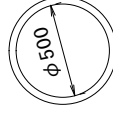
S=1:50



A1 (弱況通水面積)=0.180m² ≤ A2 (仮排水管通水面積)=0.196m² 【OK】

仮排水管

S=1:20

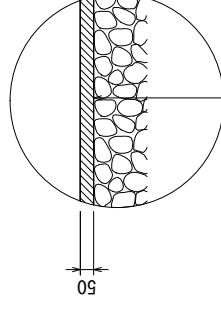


材料表

名称	規格	単位	数量	摘要
高密度ポリエチレン管	φ500 L=5.00m	本	2.0	シングル構造

10m当り

舗装工



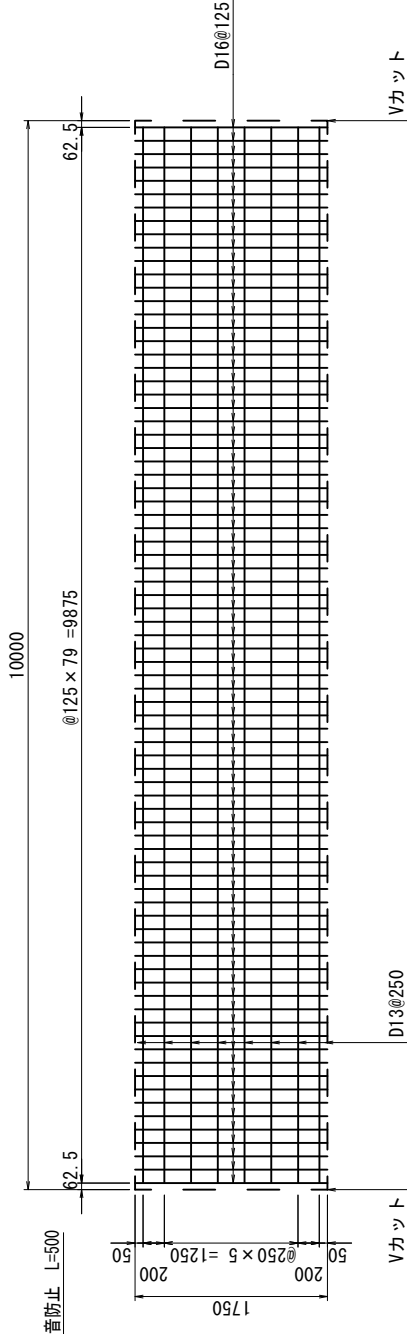
2号工事箇所

※この図面はA2が1/5を原寸とする。

工事名	令和5年度北海道維持第6号 東丸之内及びひ寿町地内道路改修工事		
施工箇所名	津市東丸之内及びひ寿町地内		
図面名	工法図		
縮尺	図示	図面番号	4/4
事業所名	津市建設部津北工事事務所		

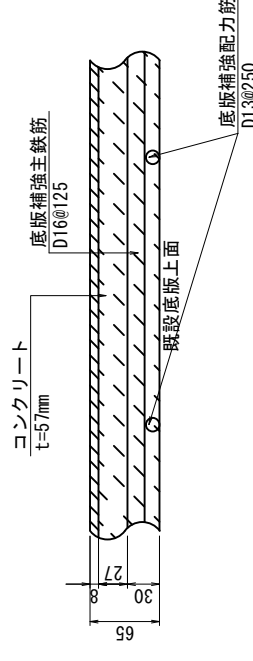
底張コンクリート 鉄筋配置図

S=1:50



底張コンクリート詳細

S=1:5



底張コンクリート

名称	規格	単位	数量	備考
コンクリート	24-12-25BB	m ³	1.03	
鉄筋工	D16	kg	218.40	
	D13	kg	78.61	