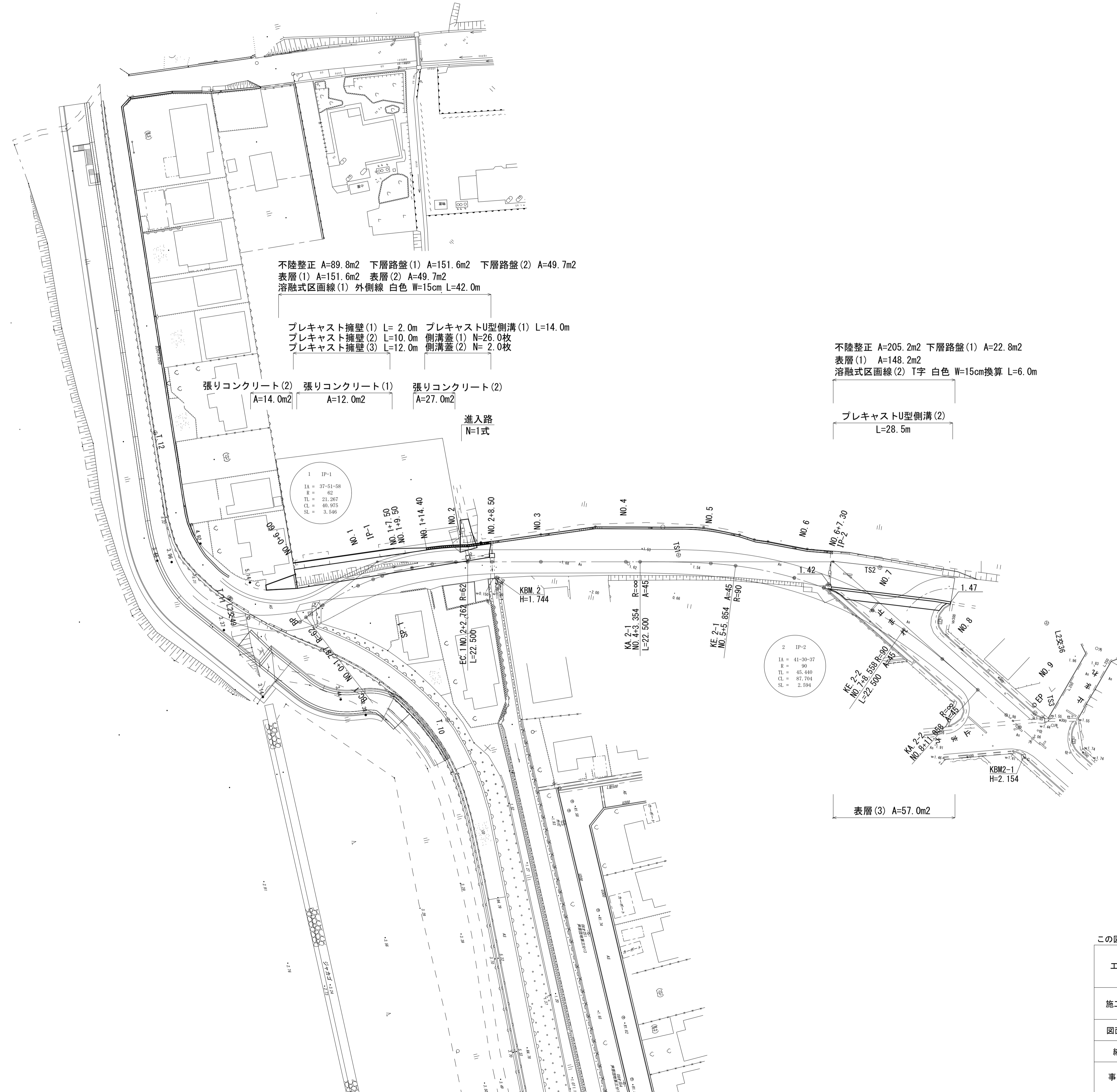
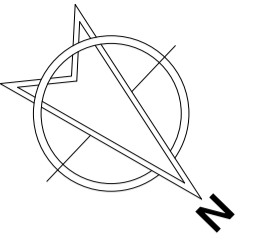


計画平面図

S=1:500



不陸整正 A=89.8m² 下層路盤(1) A=151.6m² 下層路盤(2) A=49.7m²
 表層(1) A=151.6m² 表層(2) A=49.7m²
 溶融式区画線(1) 外側線 白色 W=15cm L=42.0m

プレキャスト擁壁(1) L=2.0m プレキャストU型側溝(1) L=14.0m
 プレキャスト擁壁(2) L=10.0m 側溝蓋(1) N=26.0枚
 プレキャスト擁壁(3) L=12.0m 側溝蓋(2) N=2.0枚

張りコンクリート(2) A=14.0m² 張りコンクリート(1) A=12.0m² 張りコンクリート(2) A=27.0m²

進入路
N=1式

不陸整正 A=205.2m² 下層路盤(1) A=22.8m²
 表層(1) A=148.2m²
 溶融式区画線(2) T字 白色 W=15cm換算 L=6.0m

プレキャストU型側溝(2)
L=28.5m

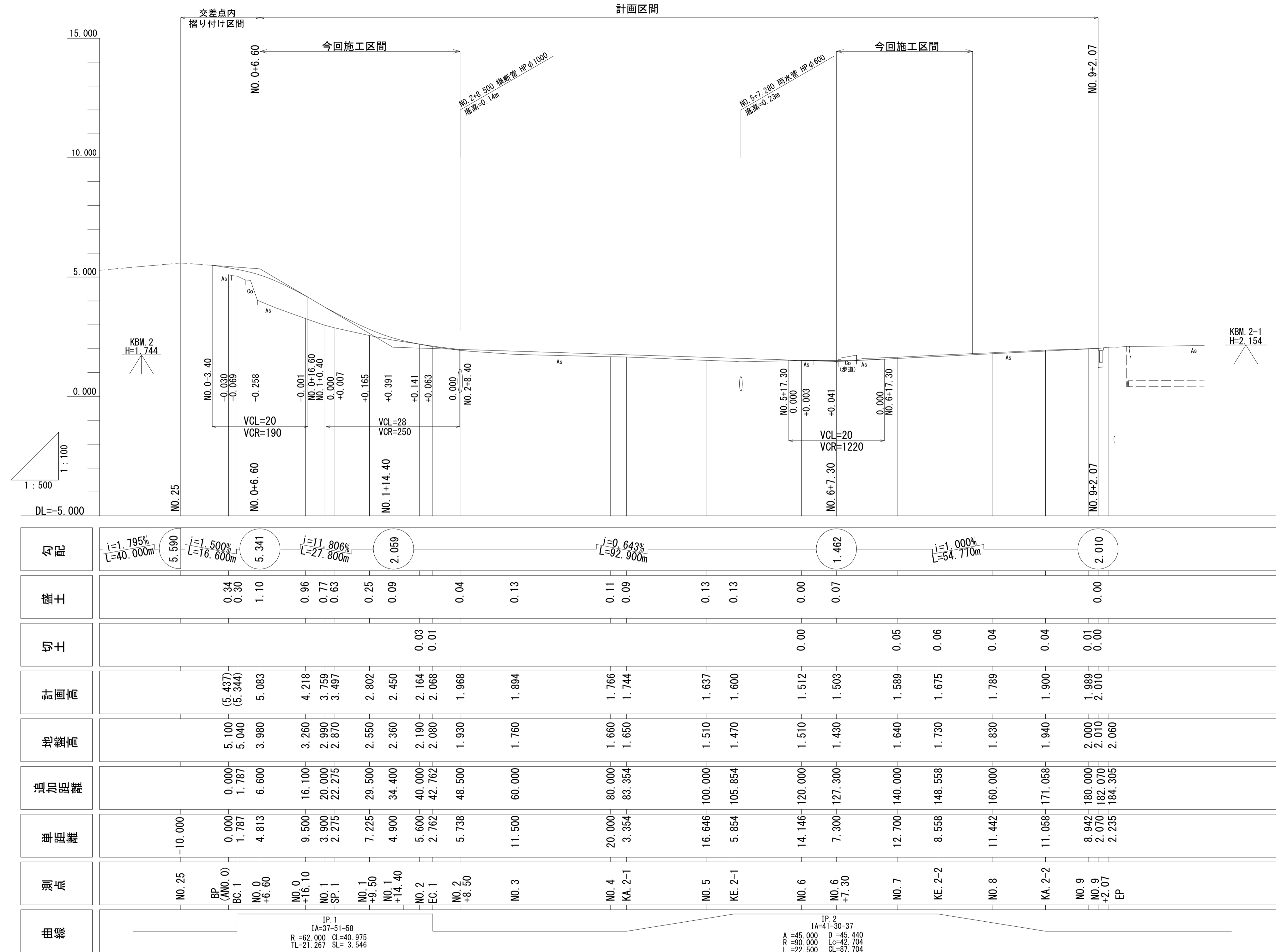
表層(3) A=57.0m²

この図面はA1サイズを原寸とする。

工事名	令和5年度建整道新第1号 河芸町島崎町線道路改良工事		
施工箇所名	津市河芸町上野地内		
図面の種類	計画平面図		
縮尺	1:500	図面番号	1/9
事業所名	津市建設部建設整備課		

縦断面図

縦1:100
横1:500



勾配	$i=1.795\%$ $L=40.000m$	$i=1.500\%$ $L=16.600m$	$i=11.806\%$ $L=27.800m$	$i=0.643\%$ $L=92.900m$	$i=1.000\%$ $L=54.770m$										
盛土	0.34 0.30	1.10	0.96 0.77 0.63	0.25 0.09	0.04	0.13	0.11 0.09	0.13	0.13	0.00	0.07	0.05 0.06 0.04	0.04	0.01 0.00	0.00
切土				0.03 0.01						0.00					
計画高		5.437 5.344	5.083	4.218 3.769 3.497	2.802 2.450	2.164 2.068	1.968	1.894	1.766 1.744	1.637 1.600	1.512 1.503	1.589 1.675 1.789	1.900	1.989 2.010	2.060
地盤高		5.100 5.040	3.980	3.260 2.890 2.870	2.550 2.360	2.190 2.080	1.930	1.760	1.660 1.650	1.510 1.470	1.510 1.430	1.640 1.730 1.830	1.940	2.000 2.010	2.060
追加距離		0.000 1.787	6.600	16.100 20.000 22.275	29.500 34.400	40.000 42.762	48.500	60.000	80.000 83.354	100.000 105.854	120.000 127.300	140.000 148.558 160.000	171.058	180.000 182.070 184.305	
単距離	-10.000	0.000 1.787	4.813	9.500 3.900 2.275	7.225 4.900	5.600 2.762	5.738	11.500	20.000 3.354	16.646 5.854	14.146 7.300	12.700 8.558 11.442	11.058	8.942 2.070 2.255	
測点	NO. 25	BP (NO. 0) BC. 1	NO. 0 +6.60	NO. 0 +16.10 NO. 1 SF. 1	NO. 1 +9.50 NO. 1 +14.40	NO. 2 EC. 1	NO. 2 +8.50	NO. 3	NO. 4 KA. 2-1	NO. 5 KE. 2-1	NO. 6 NO. 6 +7.30	NO. 7 KE. 2-2	NO. 8 KA. 2-2	NO. 9 NO. 9 +2.07 EP	
曲線		IP. 1 IA=37.51-58 R=62.000 CL=40.975 TL=21.267 SL=3.546								IP. 2 IA=41.30-37 R=45.000 D=45.440 R=40.000 L=42.762 TL=22.500 CL=87.704					

※この縦断面図は完成形の計画図である。

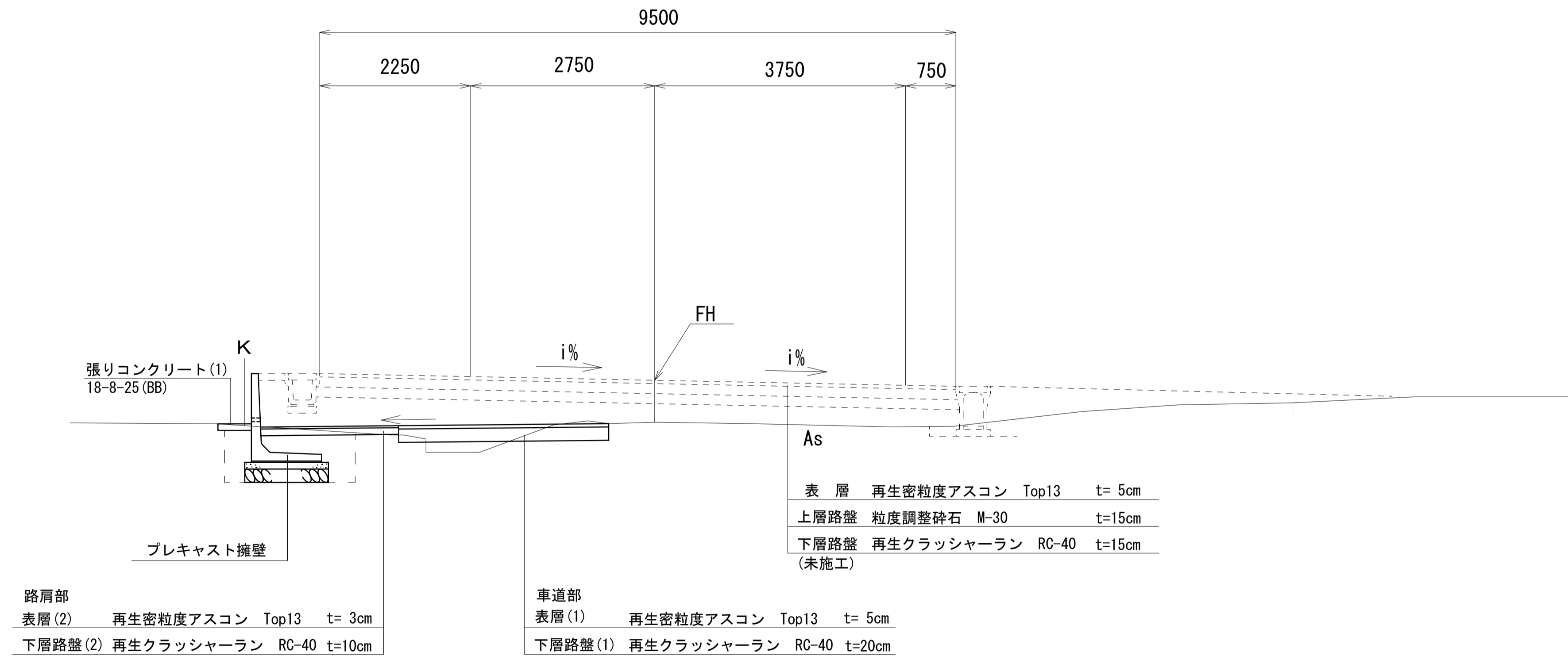
この図面はA1サイズを原寸とする。

工事名	令和5年度建整道新第1号 河芸町島崎町線道路改良工事		
施工箇所名	津市河芸町上野地内		
図面の種類	縦断面図		
縮尺	図示	図面番号	2/9
事業所名	津市建設部建設整備課		

標準断面図

S=1:50

SP. 1 (No.1+2. 30) 付近



この図面はA1サイズを原寸とする。

工事名	令和5年度建整道新第1号 河芸町島崎町線道路改良工事		
施工箇所名	津市河芸町上野地内		
図面の種類	標準断面図		
縮尺	1:50	図面番号	3/9
事業所名	津市建設部建設整備課		

横断面図(1)

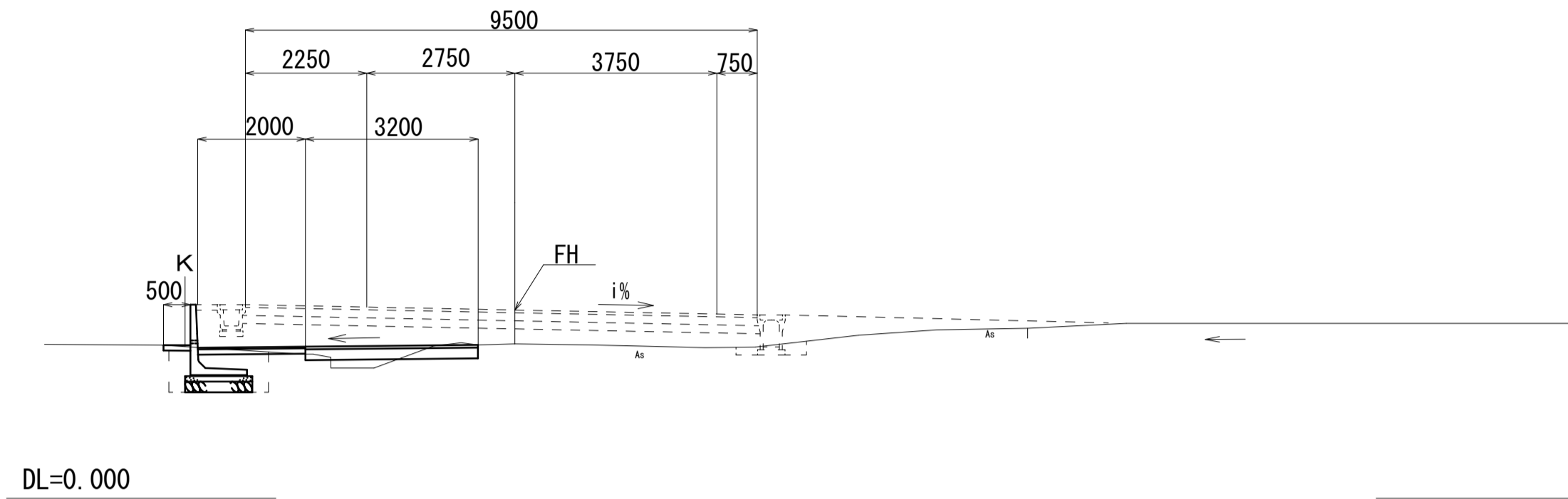
S=1:100

SP. 1 (No.1+2. 30)

GH=2. 87
FH=3. 497

作業土工(擁壁)		
床掘り		1. 51
埋戻し(1)	購入土	0. 48
埋戻し(2)	流用土	0. 28

SP. 1 (No.1+2. 3) ~No.1+7. 50



SP. 1 (No.1+2. 3)

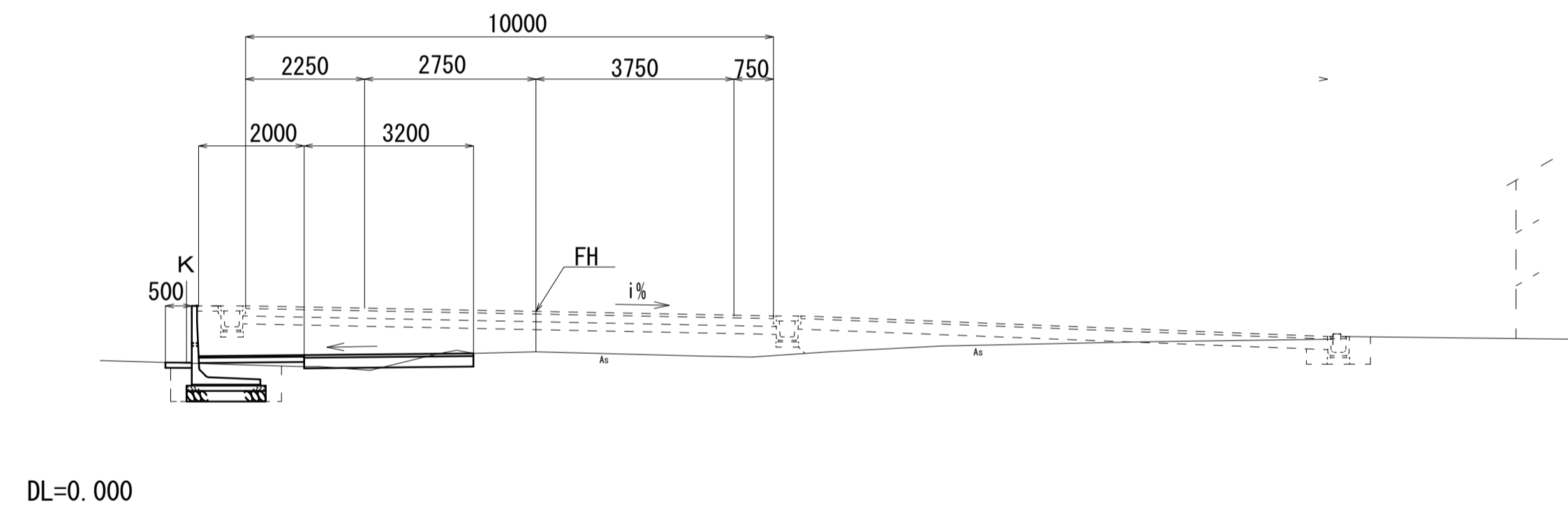
掘削		0. 27
路床盛土	購入土	0. 16
不陸整正		1. 50
表層(1)	t=50	3. 20
表層(2)	t=30	2. 00
下層路盤(1)	t=200	3. 20
下層路盤(2)	t=100	2. 00
張りコンクリート(1)	t=100	0. 50

NO. 1

GH=2. 99
FH=3. 759

作業土工(擁壁)		
床掘り		1. 49
埋戻し(1)	購入土	0. 53
埋戻し(2)	流用土	0. 23

No.1



No.1

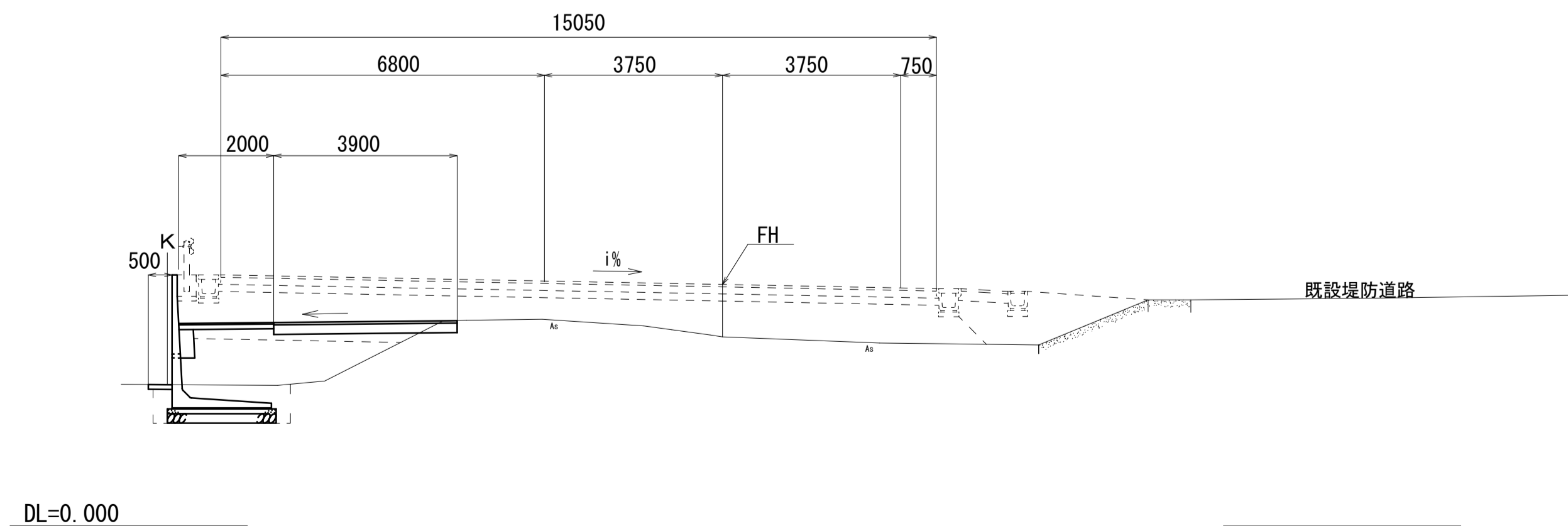
掘削		0. 27
路床盛土	購入土	0. 12
不陸整正		1. 50
表層(1)	t=50	3. 20
表層(2)	t=30	2. 00
下層路盤(1)	t=200	3. 20
下層路盤(2)	t=100	2. 00
張りコンクリート(1)	t=100	0. 50

NO. 0+6. 60

GH=3. 98
FH=5. 083

作業土工(擁壁)		
床掘り		2. 34
埋戻し(1)	購入土	0. 87
埋戻し(2)	流用土	0. 25
裏込材	単粒度碎石	0. 18

NO. 0+6. 60



NO. 0+6. 60

掘削		0. 11
路体盛土	購入土	3. 45
路床盛土	購入土	0. 82
不陸整正		0. 80
表層(1)	t=50	3. 90
表層(2)	t=30	2. 00
下層路盤(1)	t=200	3. 90
下層路盤(2)	t=100	2. 00
張りコンクリート(1)	t=100	0. 50

この図面はA1サイズを原寸とする。

工事名	令和5年度建整道新第1号 河芸町島崎町線道路改良工事		
施工箇所名	津市河芸町上野地内		
図面の種類	横断面図(1)		
縮尺	1:100	図面番号	4/9
事業所名	津市建設部建設整備課		

横断面図(2)

S=1:100

NO. 2

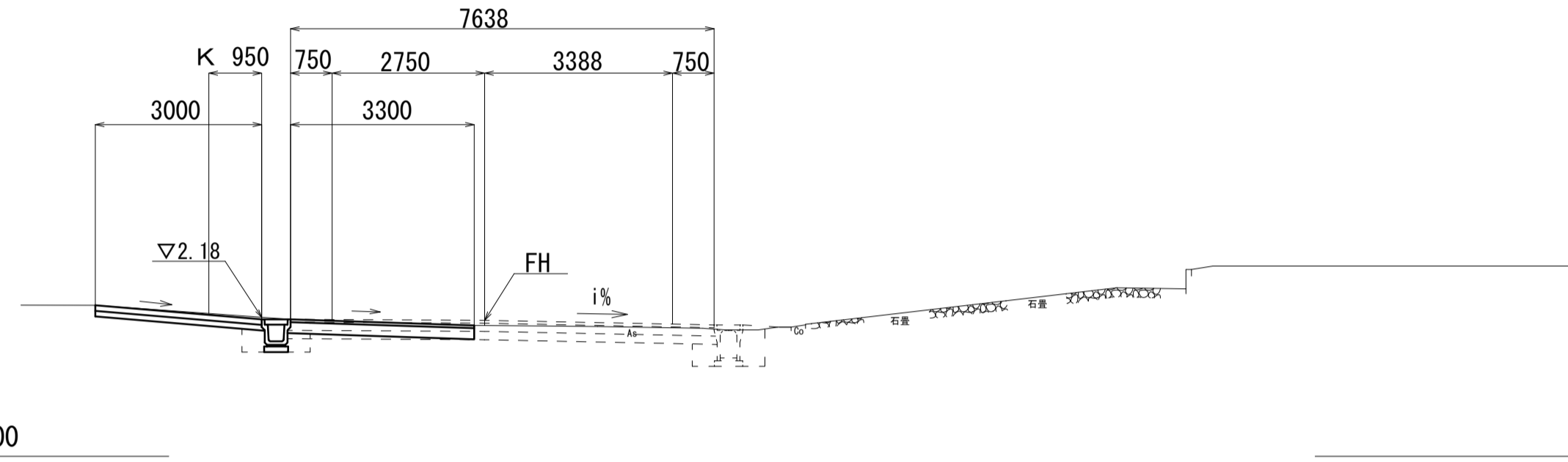
GH=2.19
FH=2.164

作業土工(側溝)

床掘り		0.71
埋戻し(3)	RC-40	0.29

NO. 2

DL=0.000



NO. 2

掘削		1.42
不陸整正		2.90
表層(1)	t=50	3.30
下層路盤(1)	t=200	3.30
張りコンクリート(2)	t=100	3.00

NO. 1+14.40

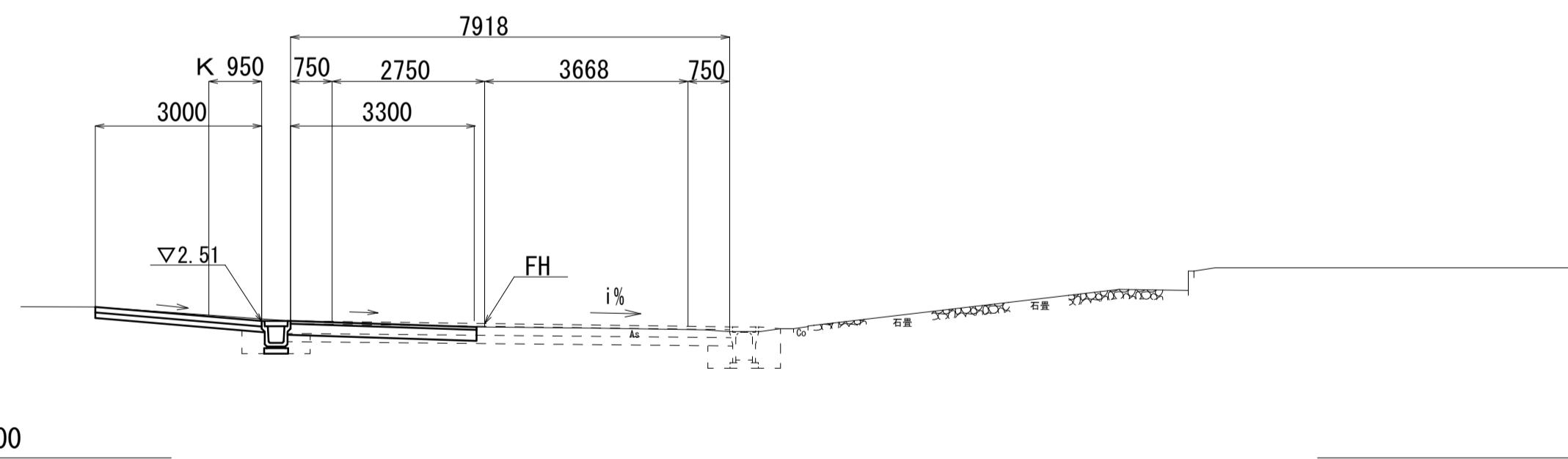
GH=2.36
FH=2.450

作業土工(側溝)

床掘り		0.71
埋戻し(3)	RC-40	0.29

NO. 1+14.40

DL=0.000



NO. 1+14.40

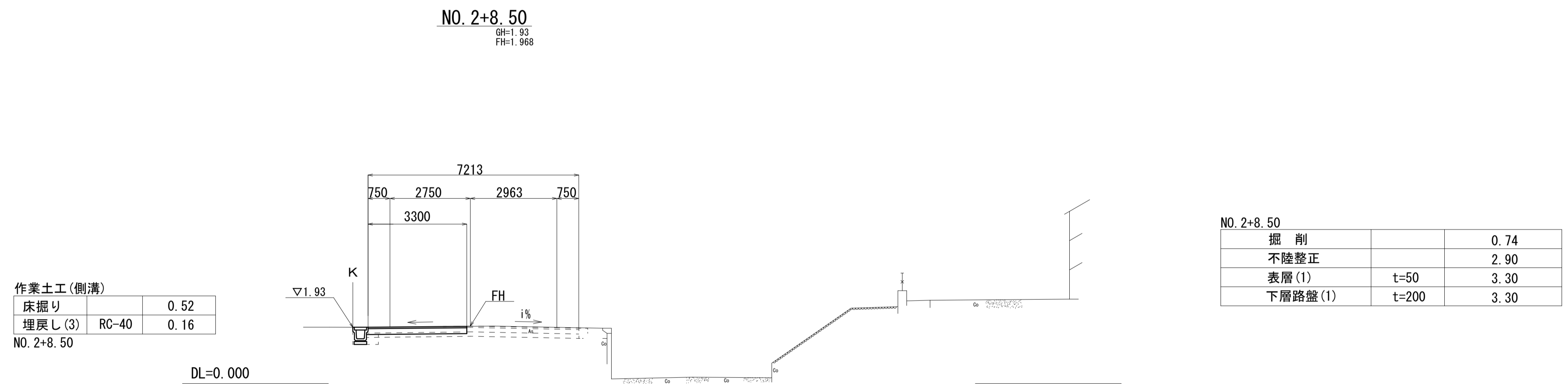
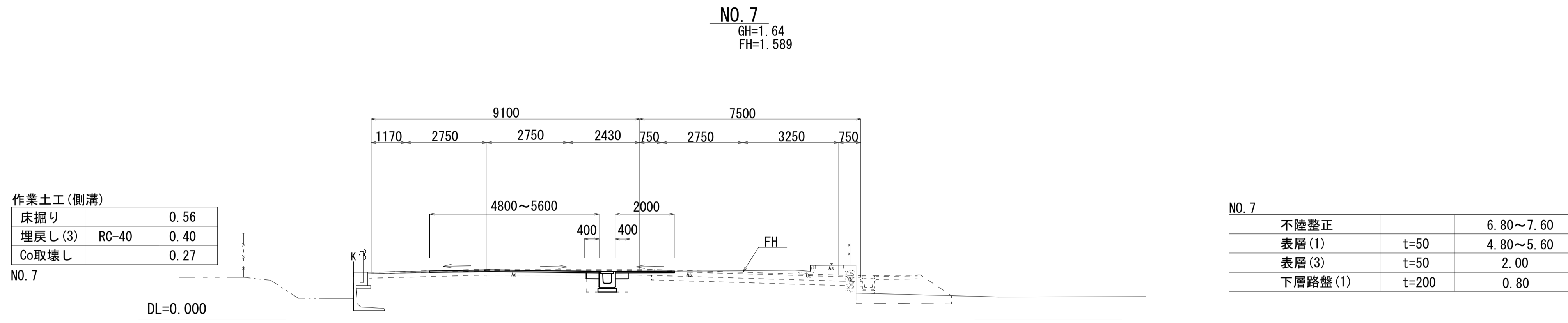
掘削		1.42
不陸整正		2.90
表層(1)	t=50	3.30
下層路盤(1)	t=200	3.30
張りコンクリート(2)	t=100	3.00

この図面はA1サイズを原寸とする。

工事名	令和5年度建整道新第1号 河芸町島崎町線道路改良工事		
施工箇所名	津市河芸町上野地内		
図面の種類	横断面図(2)		
縮尺	1:100	図面番号	5/9
事業所名	津市建設部建設整備課		

横断面図(3)

S=1:100

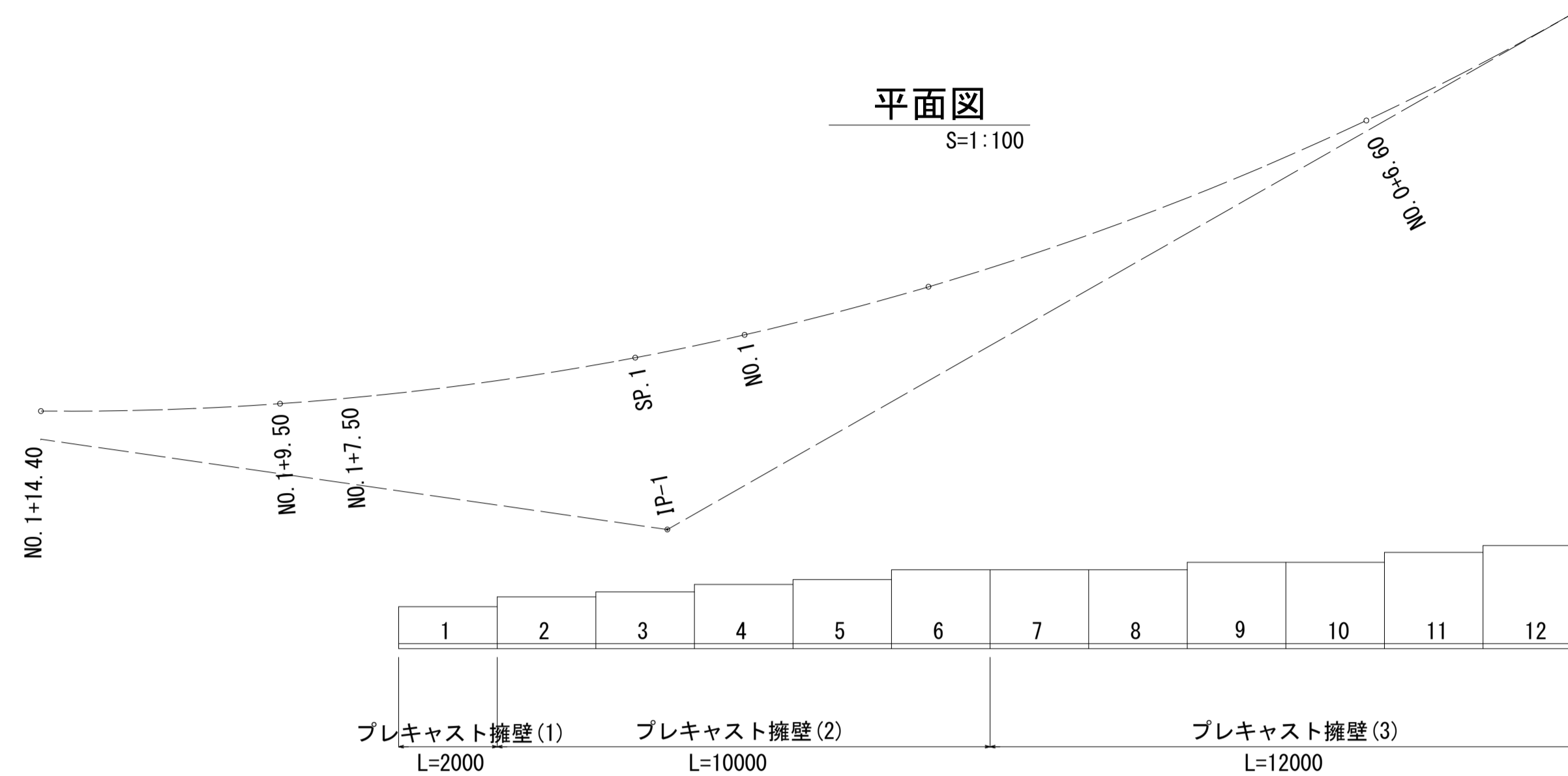


この図面はA1サイズを原寸とする。

工事名	令和5年度建整道新第1号 河芸町島崎町線道路改良工事		
施工箇所名	津市河芸町上野地内		
図面の種類	横断面図(3)		
縮尺	1:100	図面番号	6/9
事業所名	津市建設部建設整備課		

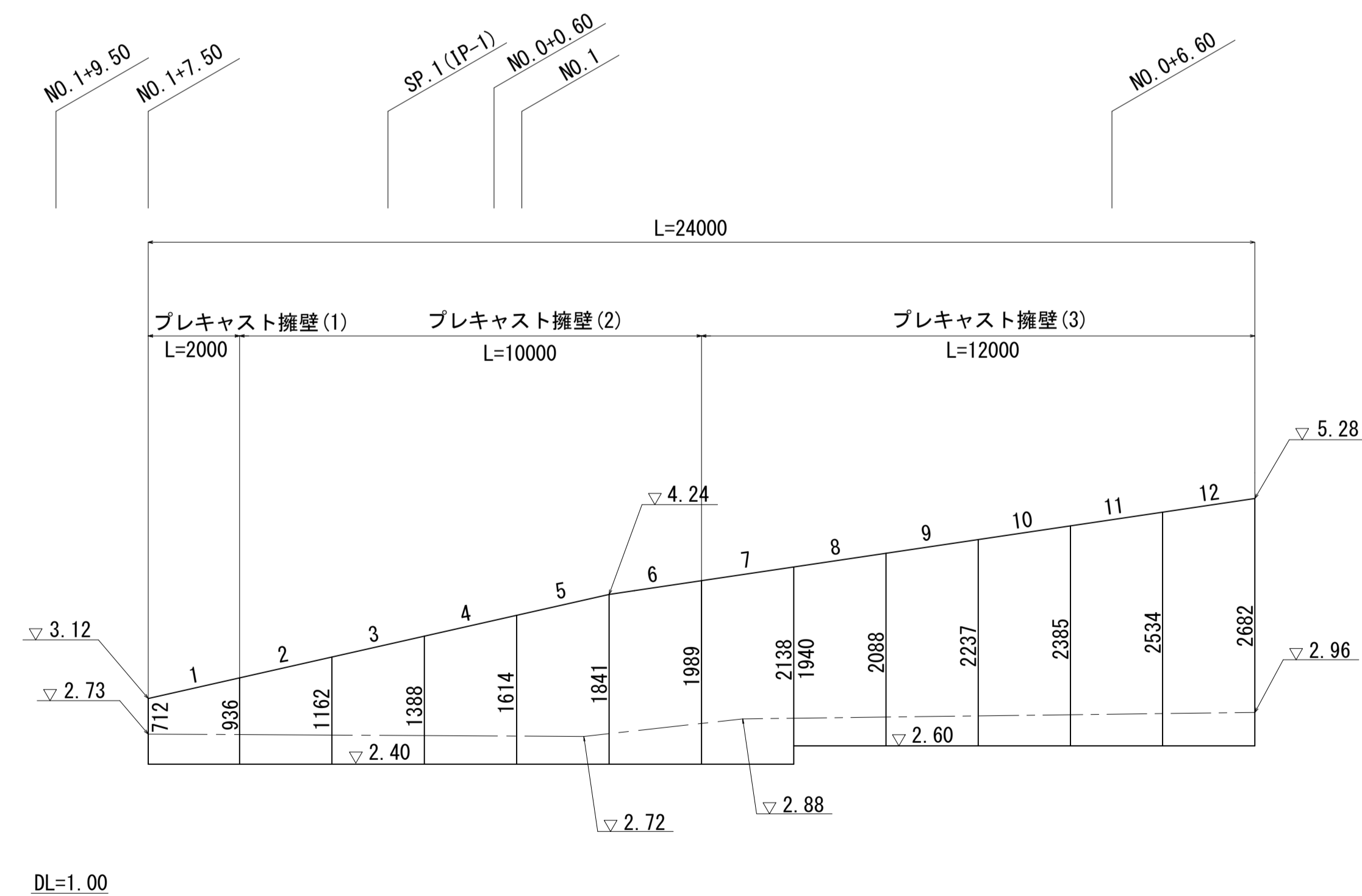
擁壁工展開図

NO. 0+6.60付近～NO. 1+7.50



正面展開図

V=1:50
H=1:100



設計条件		試行くさび法	
項目	単位	設計値	
背面形状	—	水平	
上載荷重	kN/m ²	10.0	
単位体積重量	鉄筋コンクリート	kN/m ³ 24.5	
	土	kN/m ³ 19.0	
土の内部摩擦角	度	30	
滑动摩擦係数	—	0.6	
外水位	—	なし	

プレキャストL型擁壁 製品数量表

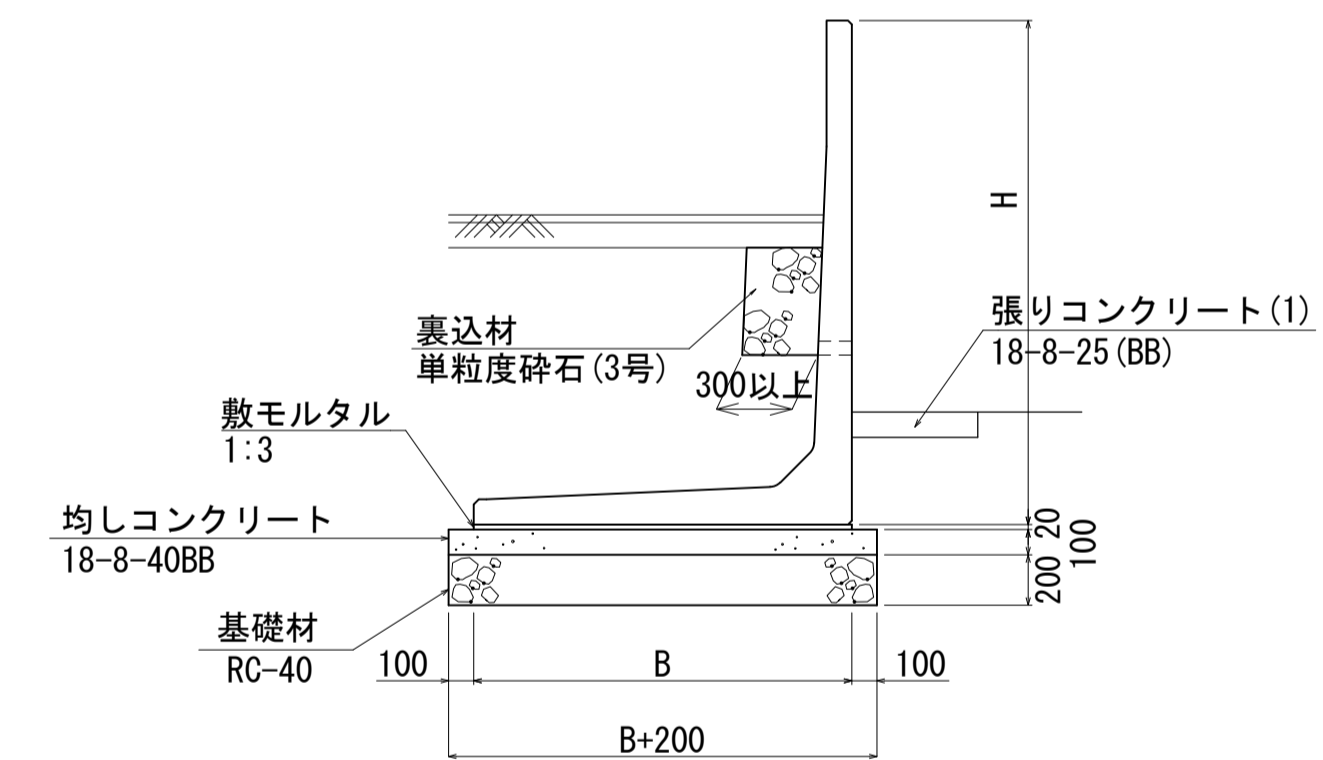
製品番号	サイズ		規格	数量	使用型枠	必要地耐力 (KN/m ²)	摘要
	H	L					
1	712	2000	斜角	1本	H1000	46	
2	936	2000	斜角	1本	H1300	58	
3	1162	2000	斜角	1本	H1500	67	
4	1388	2000	斜角	1本	H1700	74	
5	1614	2000	斜角	1本	H1900	82	
6	1841	2000	斜角	1本	H2100	87	
7	1989	2000	斜角	1本	H2200	87	
8	2138	2000	斜角	1本	H2200	93	
9	2088	2000	斜角	1本	H2300	93	
10	2237	2000	斜角	1本	H2500	106	
11	2385	2000	斜角	1本	H2600	106	
12	2534	2000	斜角	1本	H2800	111	
合計				12本			

※製品割付は参考とする。
※施工時には、必要地耐力を確認すること。

擁壁工構造図

標準断面図

S=1:30



プレキャスト擁壁

名称	規格	単位	数量												備考
			1	2	3	4	5	6	7	8	9	10	11	12	
プレキャストL型擁壁	車道用	本	5.00	5.00	5.00	5.00	5.00	5.00	5.00	5.00	5.00	5.00	5.00	5.00	
敷モルタル	1:3	m ³	0.17	0.20	0.23	0.26	0.28	0.32	0.32	0.32	0.35	0.35	0.38	0.42	
均しコンクリート	18-8-40BB	m ³	1.05	1.25	1.35	1.50	1.60	1.80	1.80	1.80	1.95	1.95	2.10	2.29	
同上型枠		m ²	2.00	2.00	2.00	2.00	2.00	2.00	2.00	2.00	2.00	2.00	2.00	2.00	
基礎材	RC-40 t=200	m ²	10.50	12.50	13.50	15.00	16.00	18.00	18.00	18.00	19.50	19.50	21.00	22.90	
基面整正		m ²	10.50	12.50	13.50	15.00	16.00	18.00	18.00	18.00	19.50	19.50	21.00	22.90	
B		mm	850	1050	1150	1300	1400	1600	1600	1600	1750	1750	1900	2090	

この図面はA1サイズを原寸とする。

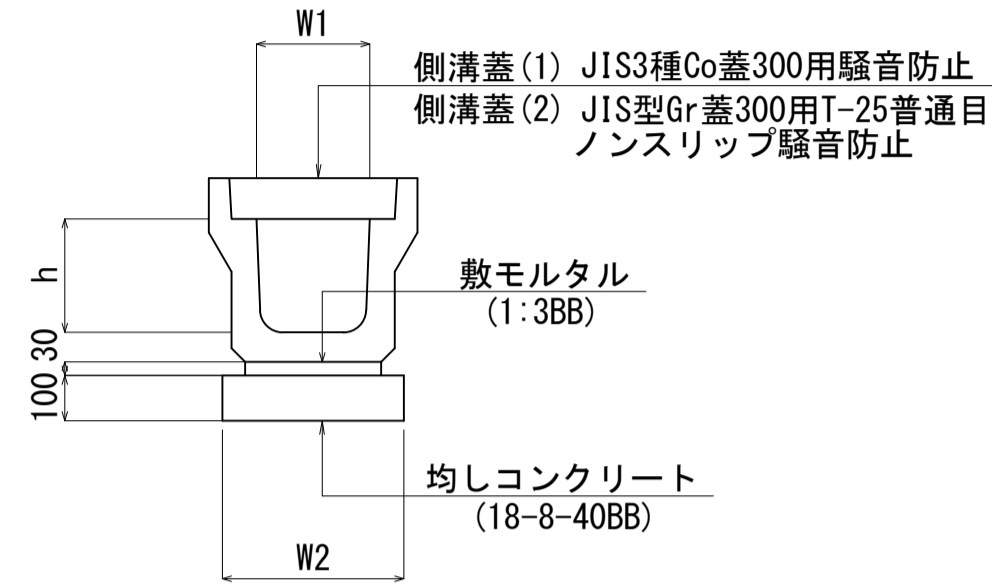
工事名	令和5年度建整道新第1号 河芸町島崎町線道路改良工事		
施工箇所名	津市河芸町上野地内		
図面の種類	擁壁工展開図・擁壁工構造図		
縮尺	図示	図面番号	7/9
事業所名	津市建設部建設整備課		

各種構造図

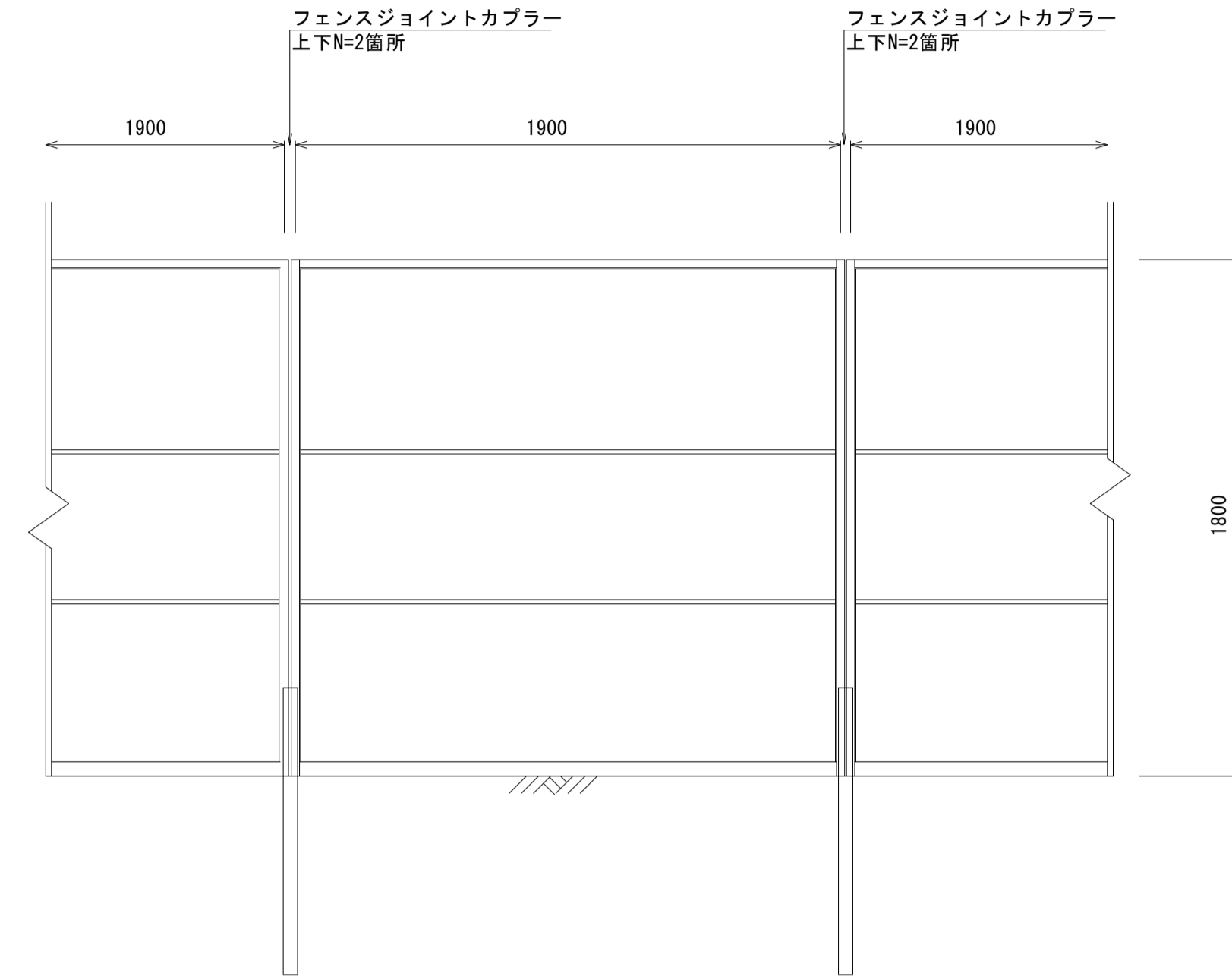
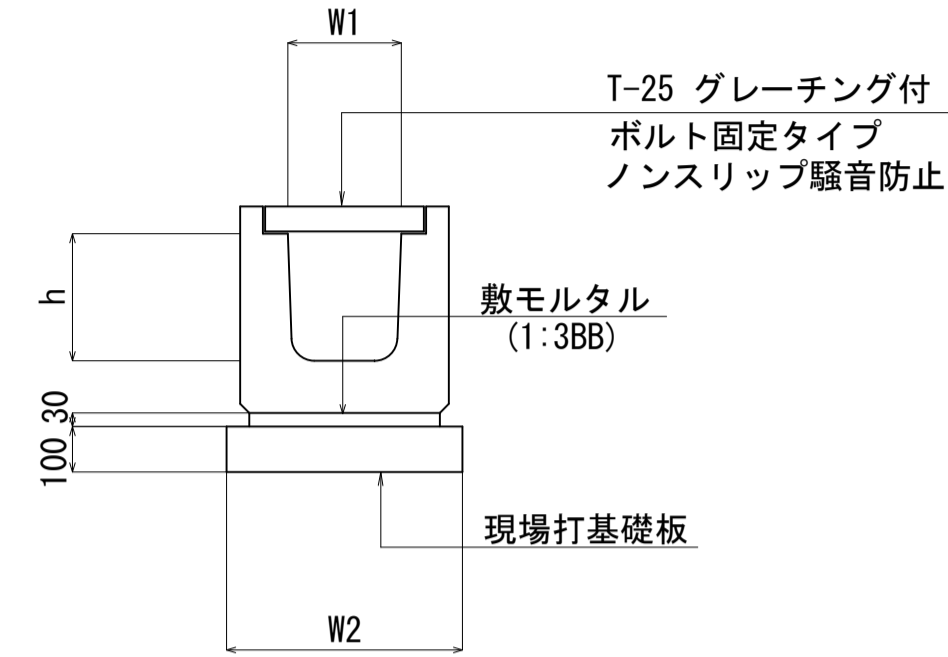
仮囲設置

S=1:20

プレキャストU型側溝(1)
S=1:20



プレキャストU型側溝(2)
S=1:20



プレキャストU型側溝(1) 10m当り

名称	規格	単位	数量	備考
プレキャストU型側溝	3種	名称 個	300A 5.00	リサイクル認定製品
敷モルタル	1:3BB	m3	0.11	
均しコンクリート	18-8-40BB	m3	0.46	
同上型枠		m2	2.00	
基面整正		m2	4.60	
h		mm	300	
W1		mm	300	
W2		mm	460	

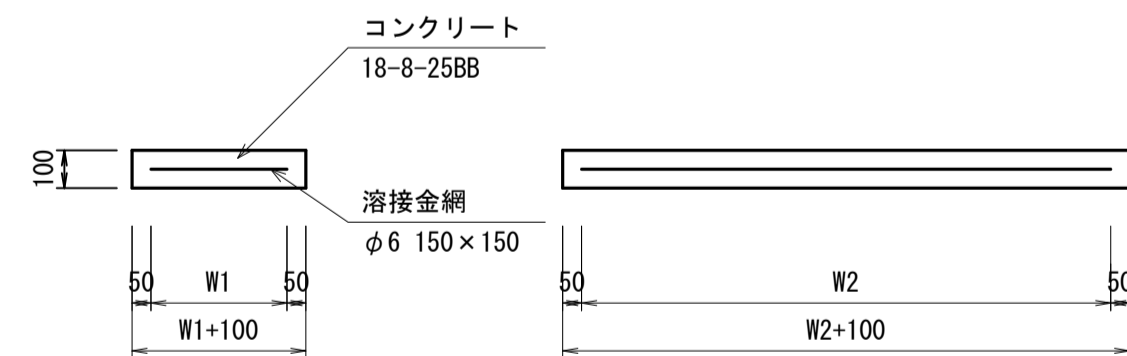
※ グレーチング蓋については、10mに1枚布設すること。
※ 標準設計番号(12)

プレキャストU型側溝(2) 10m当り

名称	規格	単位	数量	備考
プレキャストU型側溝	横断用	名称 個	G300A 10.00	リサイクル認定製品
敷モルタル	1:3BB	m3	0.10	
現場打基礎板		枚	5.00	
基面整正		m2	5.80	
h		mm	330	
W1		mm	300	
W2		mm	580	

現場打基礎板

S=1:20



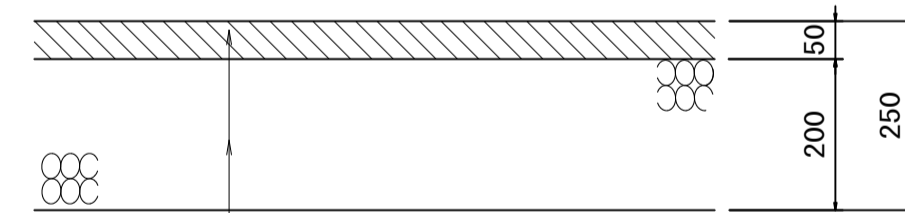
現場打基礎板 10枚当り

名称	規格	単位	数量	備考
現場打基礎板		枚	10.00	
コンクリート	18-8-25BB	m3	1.16	
同上型枠		m2	3.27	
路盤紙	クラフト紙	m2	11.60	
溶接金網	φ6 150×150	m2	9.12	
W1		mm	480	
W2		mm	1900	
参考重量		kg	273	1枚当り重量

舗装工

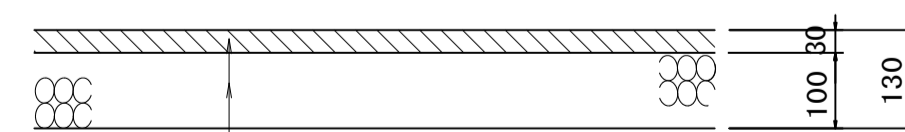
(仮復旧) S=1:10

車道部



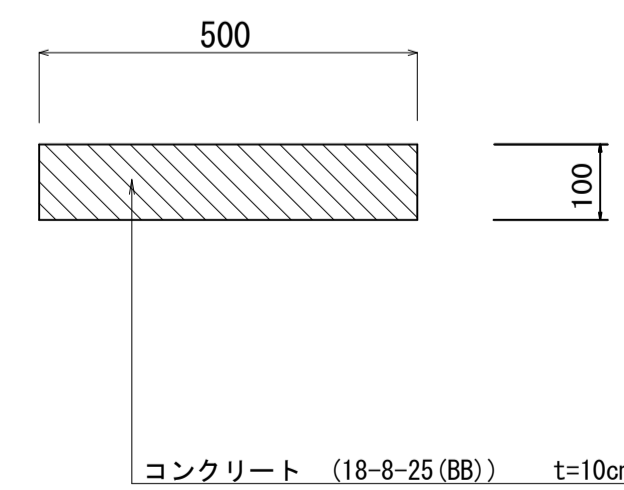
表層(1)(3) (再生密粒度アスコン(13) 2,350kg/m3) t=5cm
アスファルト乳剤 プライムコート (PK-3)
下層路盤(1) (再生クラッシューラン RC-40) t=20cm

路肩部

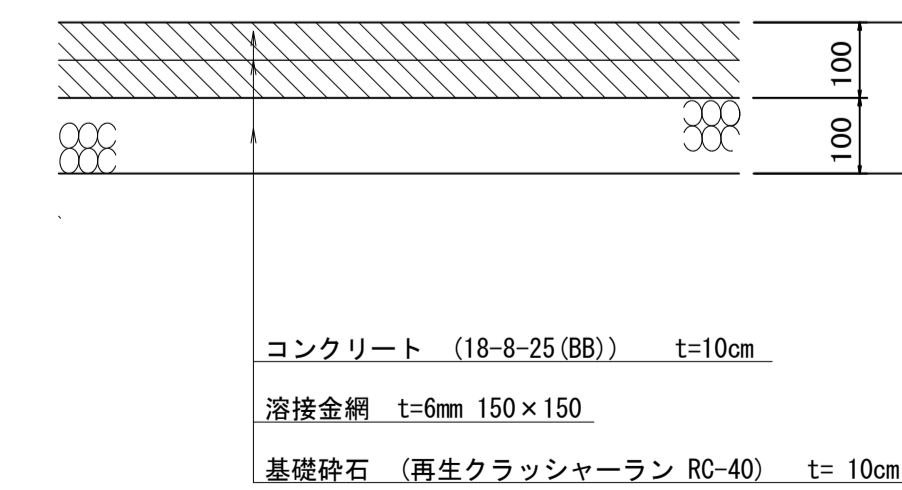


表層(2) (再生密粒度アスコン(13) 2,200kg/m3) t=3cm
アスファルト乳剤 プライムコート (PK-3)
下層路盤(2) (再生クラッシューラン RC-40) t=10cm

張りコンクリート(1)



張りコンクリート(2)



この図面はA1サイズを原寸とする。

工事名	令和5年度建整道新第1号 河芸町島崎町線道路改良工事
施工箇所名	津市河芸町上野地内
図面の種類	各種構造図
縮尺	図示 図面番号 8/9
事業所名	津市建設部建設整備課

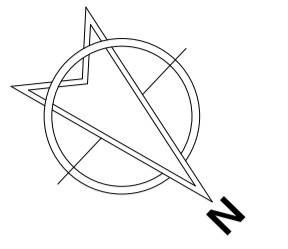
材料表

19.0m当り

名称	規格	単位	数量	摘要
フェンス	H=1.8m	枚	10	参考重量 6.5kg/枚
鋼管パイプ	L=1.0m	本	12	参考重量 2.7kg/本
鋼管パイプ	L=1.5m	本	6	参考重量 4.1kg/本
鋼管パイプ	L=2.5m	本	6	参考重量 6.8kg/本
鋼管パイプ	L=4.0m	本	10	参考重量 10.9kg/本
フェンスジョイントカブラー		個	12	参考重量 0.4kg/個
直線ジョイント		個	6	参考重量 0.5kg/個
直交クランプ		個	18	参考重量 0.7kg/個
自在クランプ		個	6	参考重量 0.7kg/個
				合計重量 0.3t

※材料については、支給品とする。

構造物撤去・仮設工平面図



この図面はA1サイズを原寸とする。

工事名	令和5年度建整道新第1号 河芸町島崎町線道路改良工事		
施工箇所名	津市河芸町上野地内		
図面の種類	構造物撤去・仮設工平面図		
縮尺	1:500	図面番号	9/9
事業所名	津市建設部建設整備課		