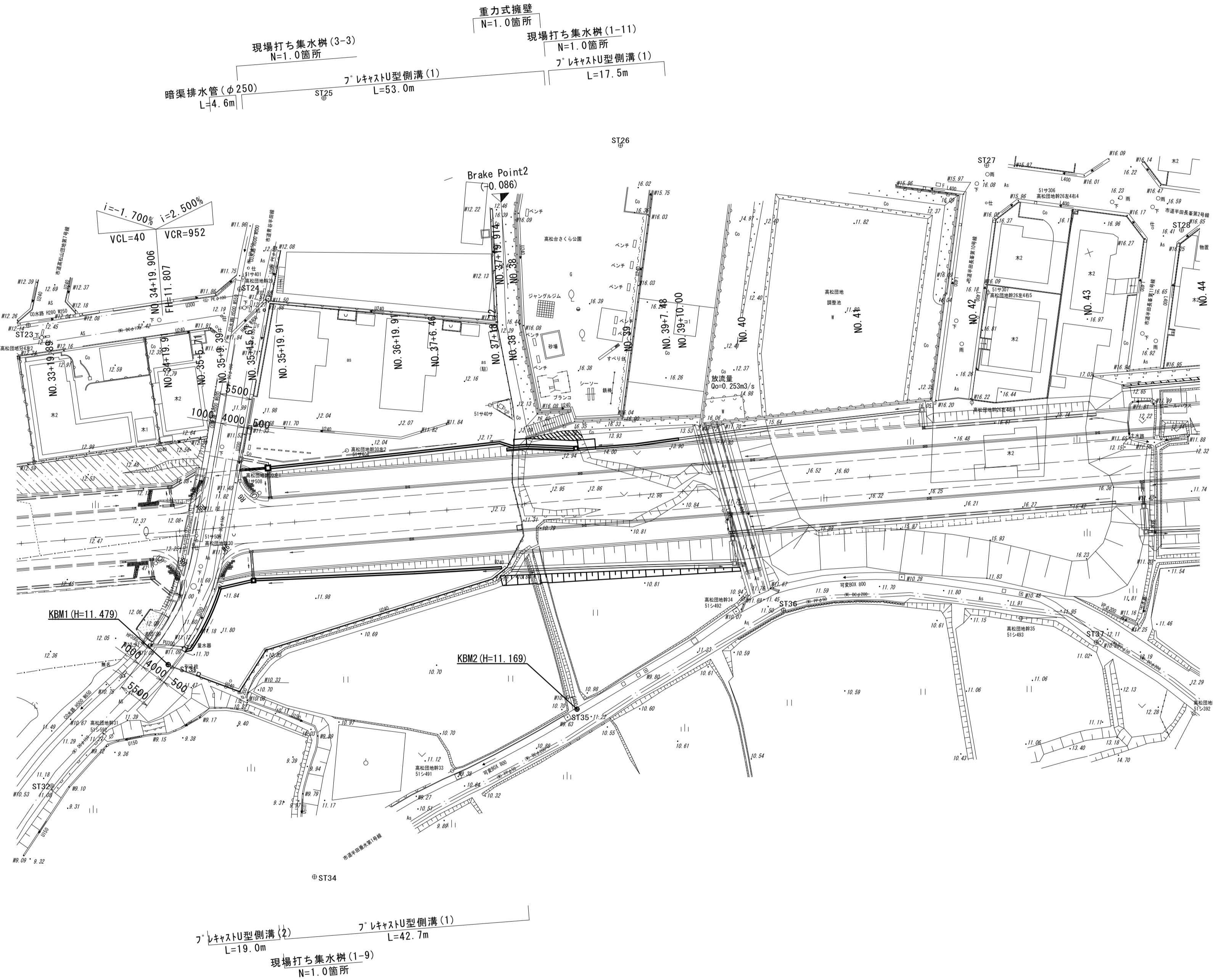


計画平面図



※この図面はA1サイズを原寸とする。

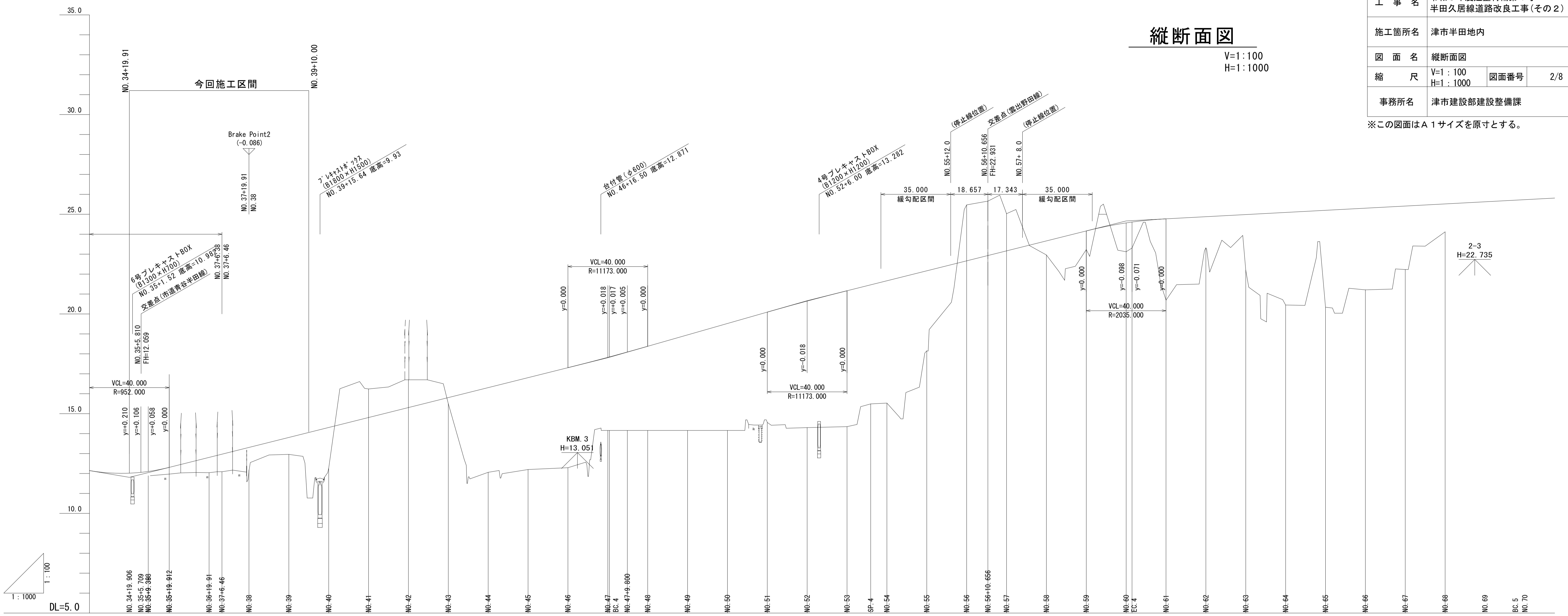
工 事 名	令和5年度建整特補第4号 半田久居線道路改良工事(その2)		
施工箇所名	津市半田地内		
図 面 名	計画平面図		
縮 尺	S=1:500	図面番号	1/8
事務所名	津市建設部建設整備課		

工 事 名	令和5年度建整特補第4号 半田久居線道路改良工事(その2)		
施工箇所名	津市半田地内		
図 面 名	縦断面図		
縮 尺	V=1:100 H=1:1000	図面番号	2/8
事務所名	津市建設部建設整備課		

※この図面はA1サイズを原寸とする。

縦断面図

V=1:100
H=1:1000



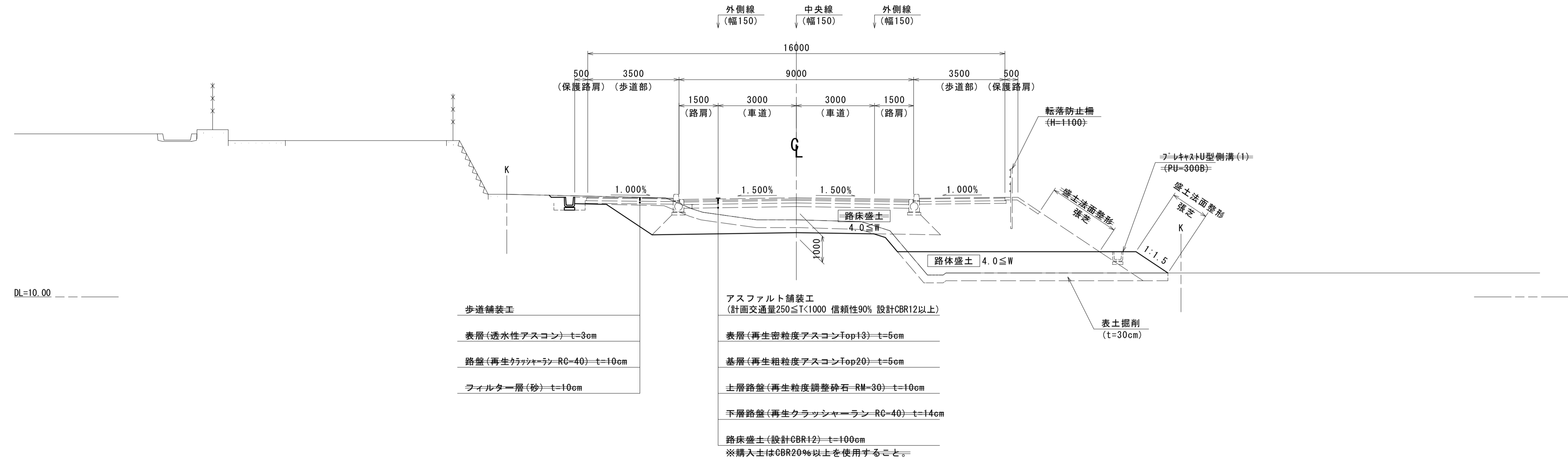
勾配	盛土	切土	計画高	地盤高	追加距離	単距離	測点	曲線	片勾配図	拡幅
11.807	0.34 0.02 0.34	0.33	12.017 12.058 12.102	12.35 11.72 12.08	681.953 681.756 681.455	20.016 5.203 3.079	NO. 34+19.906 NO. 35+5.709 NO. 35+9.986			
	0.77 0.88 1.13		12.307	11.97	701.959	10.524	NO. 35+19.91			
	0.85 2.04	1.43 1.39	14.807 15.307	12.04 12.09 12.18	721.961 728.422 741.961	20.002 6.461 13.539	NO. 36+19.91 NO. 37+6.46 NO. 38			
	0.31 4.25 4.61 5.02		16.807 17.307	12.96 12.27	761.961 761.961	20.000 20.000	NO. 39 NO. 40			
	3.67 3.69 3.93		18.807 19.522	16.24 16.70	801.961 821.961	20.000 20.000	NO. 41 NO. 42			
	4.22 4.79 5.36 5.53		20.090 20.647	15.50 12.06	841.961 861.961	20.000 20.000	NO. 43 NO. 44			
	6.35 6.82 5.97 6.14		21.165 21.462 21.665	14.16 14.16 14.16	881.961 901.961	20.000 20.000	NO. 45 NO. 46			
	4.02 2.81 2.73 1.87		22.165 22.665 22.931 23.165	18.15 25.47 25.86 25.03	961.961 1001.961 1021.961	20.000 20.000 20.000	NO. 47 BC 4 NO. 47+9.800 NO. 48			
	0.71 0.94 1.45 1.30		23.665 24.165 24.567 24.610	14.16 14.56 14.30	961.961 1001.961 1021.961	20.000 20.000 20.000	NO. 49 NO. 50 NO. 51			
	4.08 1.56 2.79 4.64		24.772 24.879 24.986 25.092	18.15 25.47 25.86 25.03	1081.961 1101.961 1112.617 1121.961	20.000 20.000 10.656 9.344	NO. 52 NO. 53 SP 4 NO. 54 NO. 55			
	1.56 2.79 4.64 4.86		25.199 25.306 25.413 25.520	22.96 23.23 23.12 23.31	1141.961 1161.961 1181.961 1184.911	20.000 20.000 20.000 2.950	NO. 56 NO. 57 NO. 58 NO. 59			
	4.10 3.18 1.40		25.092 25.199 25.306 25.413	20.69 23.32 22.20 20.45	1201.961 1221.961 1241.961 1261.961	17.050 20.000 20.000 20.000	NO. 60 EC 4 NO. 61 NO. 62			
			25.520	25.32 22.20 21.21	1281.961 1301.961 1321.961	20.000 20.000 20.000	NO. 63 NO. 64 NO. 65 NO. 66			
			25.520	24.12 22.23 25.413	1341.961 1361.961 1381.961	20.000 20.000 20.000	NO. 67 NO. 68			

IP 4
A=30° 02' 26"
R=500.000
L=124.563
S=17.687

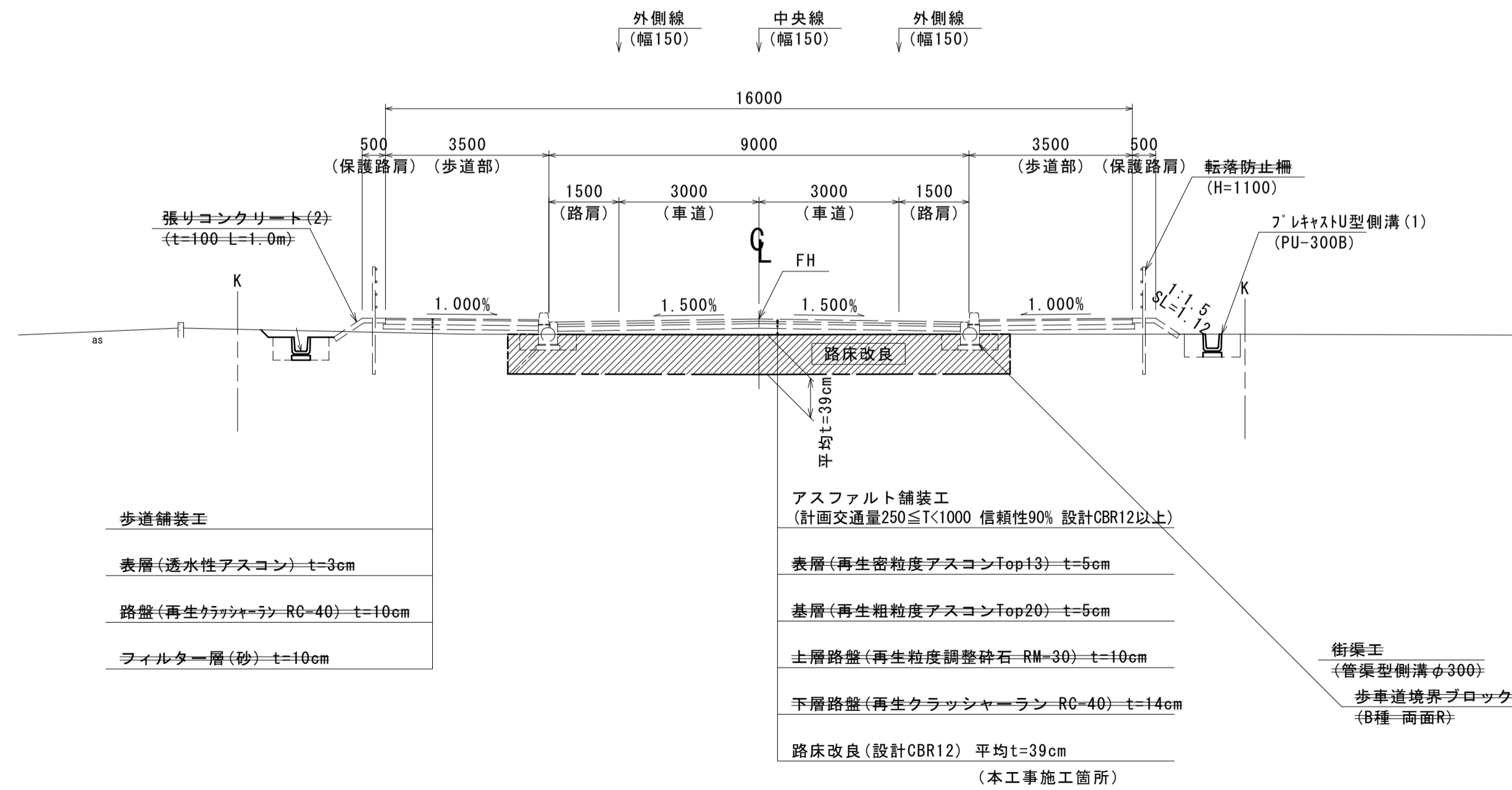
標準断面図

S=1:100

盛土部



路床改良部



設計条件	
道路規格	3・7・74 半田久居線 第4種第2級
設計速度(交差点)	V=40km/h
計画交通量	330台/日・方向 250≦T<1000 信頼性90%
設計CBR	12%以上

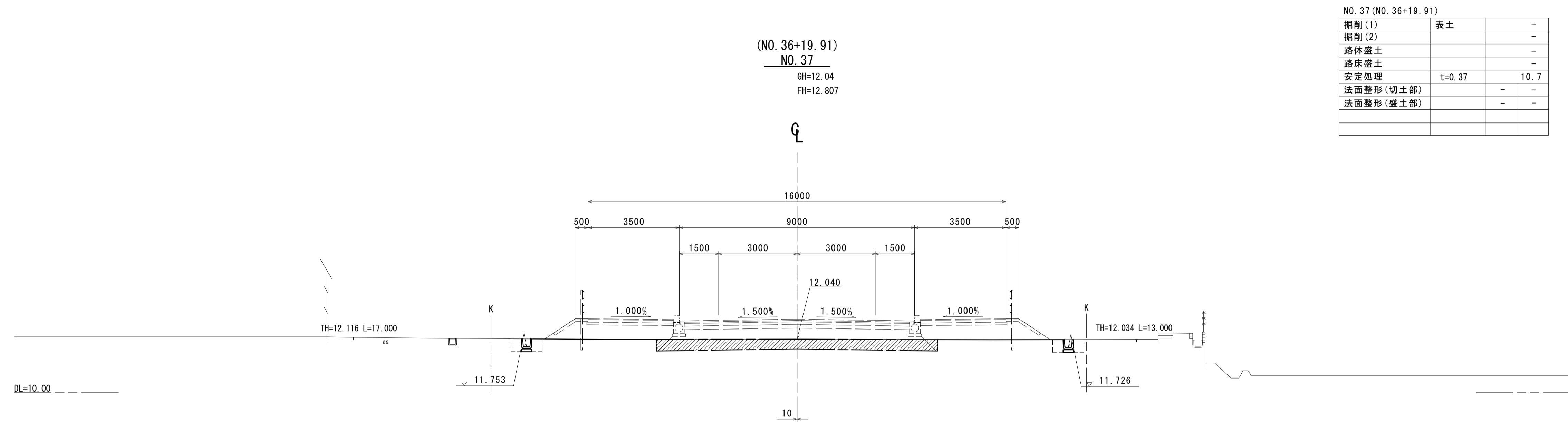
(NO. 0) ← 設計センター測点
 NO. 0 ← 測量センター測点
 GH= 00.00 ← 測量センター地盤高
 FH= 00.000 ← 設計センター計画高

※この図面はA1サイズを原寸とする。

工事名	令和5年度建整特補第4号 半田久居線道路改良工事(その2)		
施工箇所名	津市半田地内		
図面名	標準断面図		
縮尺	S=1:100	図面番号	3/8
事務所名	津市建設部建設整備課		

横断面図(1)

S=1:100

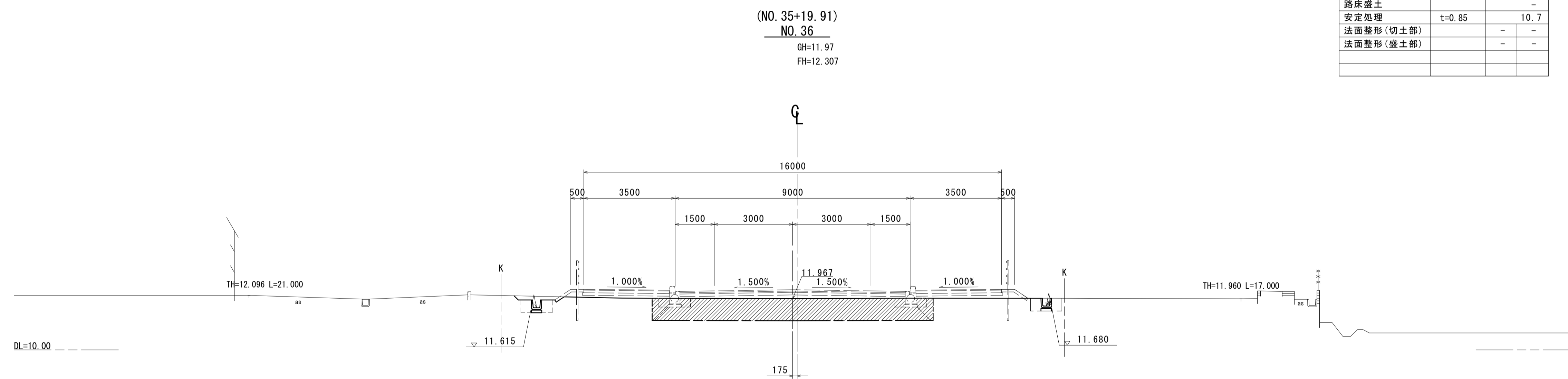


NO. 37 (NO. 36+19.91)

掘削(1)	表土	-
掘削(2)		-
路体盛土		-
路床盛土		-
安定処理	t=0.37	10.7
法面整形(切土部)		-
法面整形(盛土部)		-

作業土工(排水構造物)

床掘り	土砂	1.2
埋戻し	流用土	0.85



(NO. 35+19.91)
NO. 36

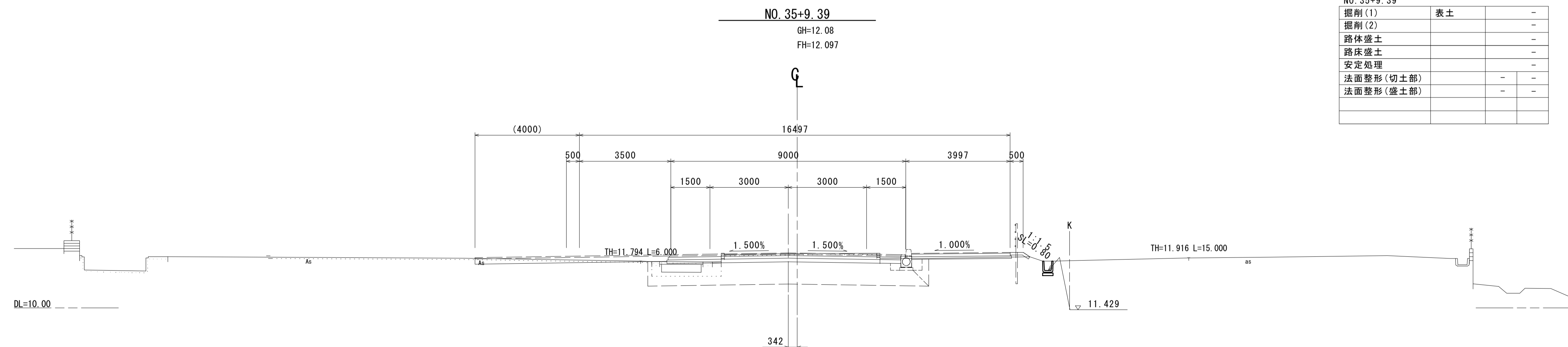
GH=11.97
FH=12.307

NO. 35+15.67~NO. 36 (NO. 35+19.91)

掘削(1)	表土	-
掘削(2)		-
路体盛土		-
路床盛土		-
安定処理	t=0.85	10.7
法面整形(切土部)		-
法面整形(盛土部)		-

作業土工(排水構造物) NO. 36 (NO. 35+19.91)

床掘り	土砂	1.4
埋戻し	流用土	0.80



NO. 35+9.39

GH=12.08
FH=12.097

NO. 35+9.39

掘削(1)	表土	-
掘削(2)		-
路体盛土		-
路床盛土		-
安定処理		-
法面整形(切土部)		-
法面整形(盛土部)		-

作業土工(排水構造物)

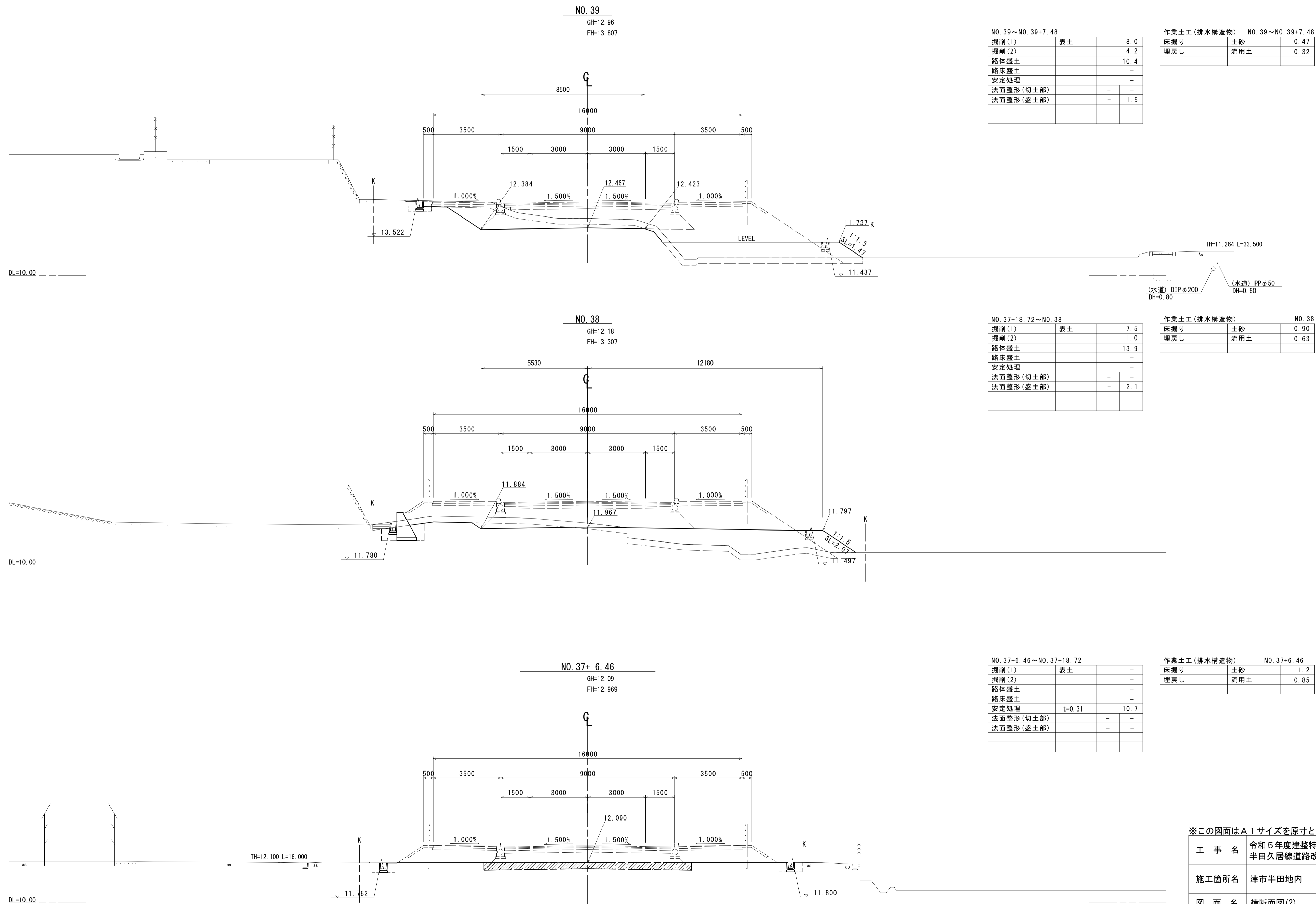
床掘り	土砂	-
埋戻し	流用土	-

※この図面はA1サイズを原寸とする。

工 事 名	令和5年度建整特補第4号 半田久居線道路改良工事(その2)		
施工箇所名	津市半田地内		
図 面 名	横断面図(1)		
縮 尺	S=1:100	図面番号	4/8
事務所名	津市建設部建設整備課		

横断面図(2)

S=1:100



NO. 39~NO. 39+7.48		
掘削(1)	表土	8.0
掘削(2)		4.2
路体盛土		10.4
路床盛土		-
安定処理		-
法面整形(切土部)		-
法面整形(盛土部)		1.5

作業土工(排水構造物) NO. 39~NO. 39+7.48		
床掘り	土砂	0.47
埋戻し	流用土	0.32

NO. 37+18.72~NO. 38		
掘削(1)	表土	7.5
掘削(2)		1.0
路体盛土		13.9
路床盛土		-
安定処理		-
法面整形(切土部)		-
法面整形(盛土部)		2.1

作業土工(排水構造物) NO. 38		
床掘り	土砂	0.90
埋戻し	流用土	0.63

NO. 37+6.46~NO. 37+18.72		
掘削(1)	表土	-
掘削(2)		-
路体盛土		-
路床盛土		-
安定処理	t=0.31	10.7
法面整形(切土部)		-
法面整形(盛土部)		-

作業土工(排水構造物) NO. 37+6.46		
床掘り	土砂	1.2
埋戻し	流用土	0.85

※この図面はA1サイズを原寸とする。

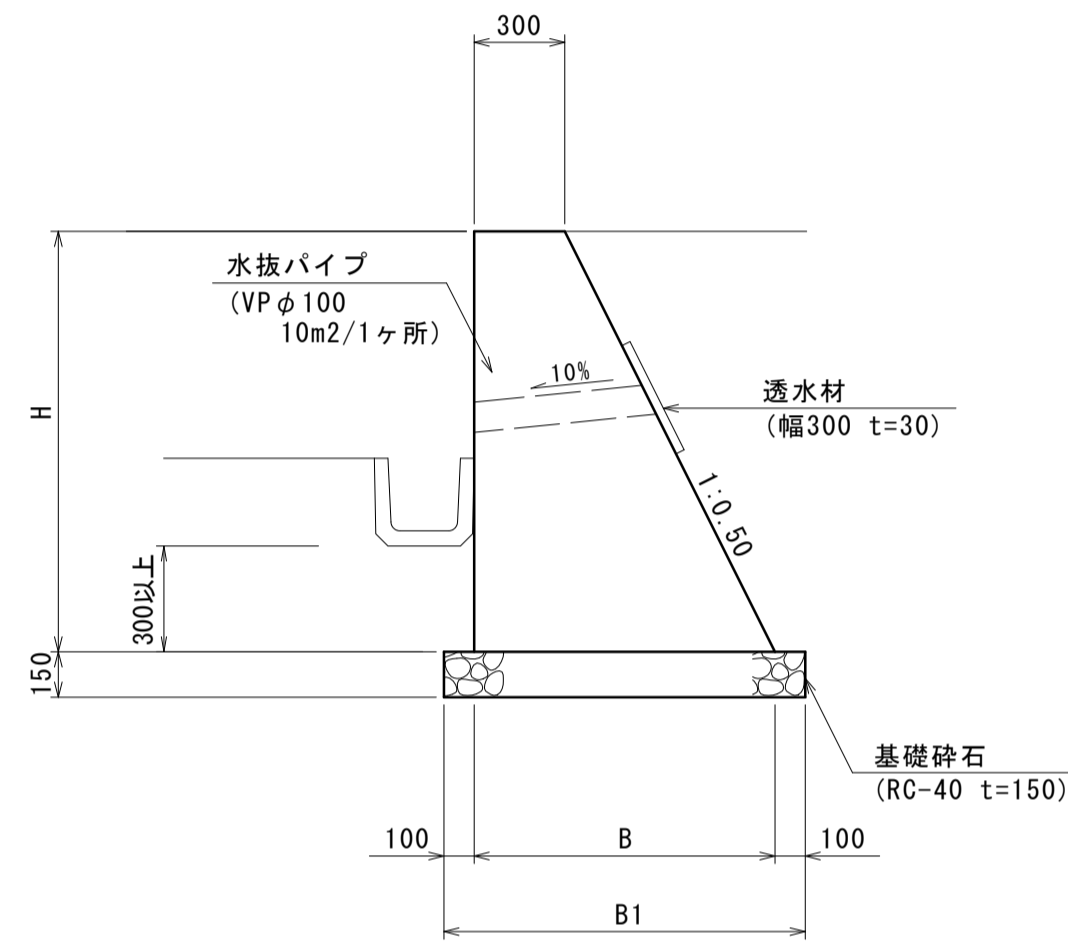
工 事 名	令和5年度建整特補第4号 半田久居線道路改良工事(その2)		
施工箇所名	津市半田地内		
図 面 名	横断面図(2)		
縮 尺	S=1:100	図面番号	5/8
事務所名	津市建設部建設整備課		

重力式擁壁構造図

(NO. 37+17.65~NO. 38+13.00 左側歩道端)

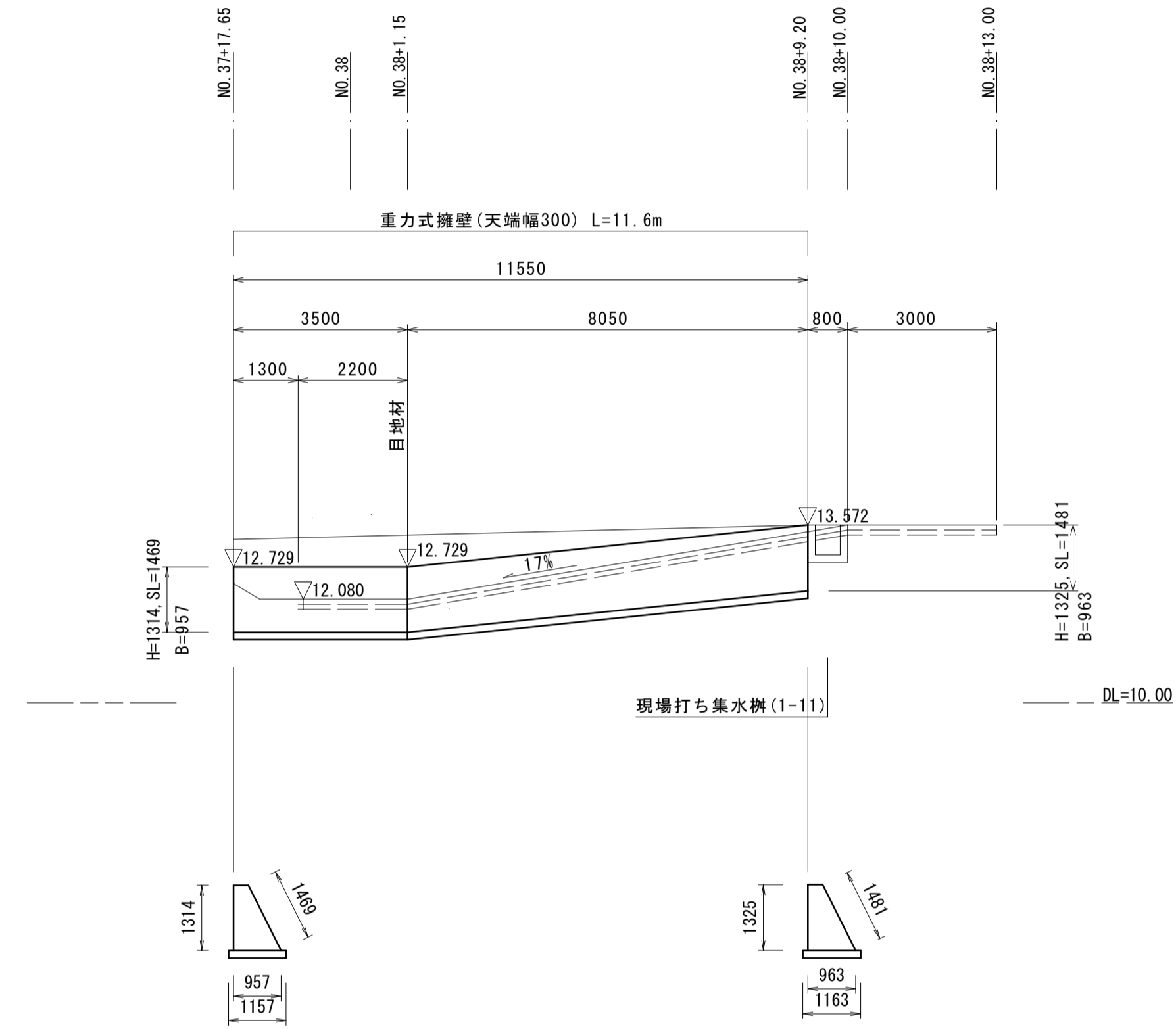
重力式擁壁標準断面図

S=1:25



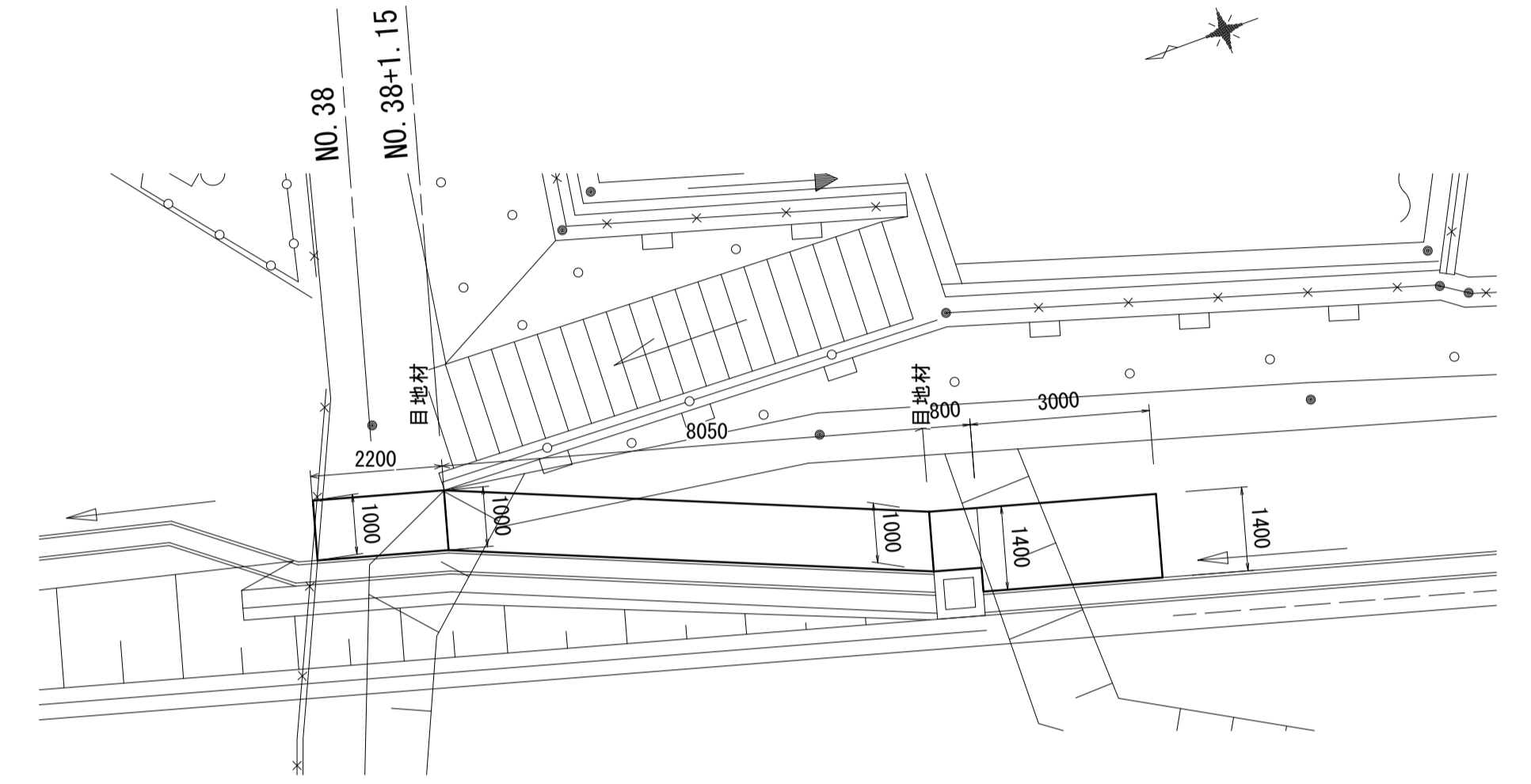
重力式擁壁展開図

S=1:100



坂路平面図

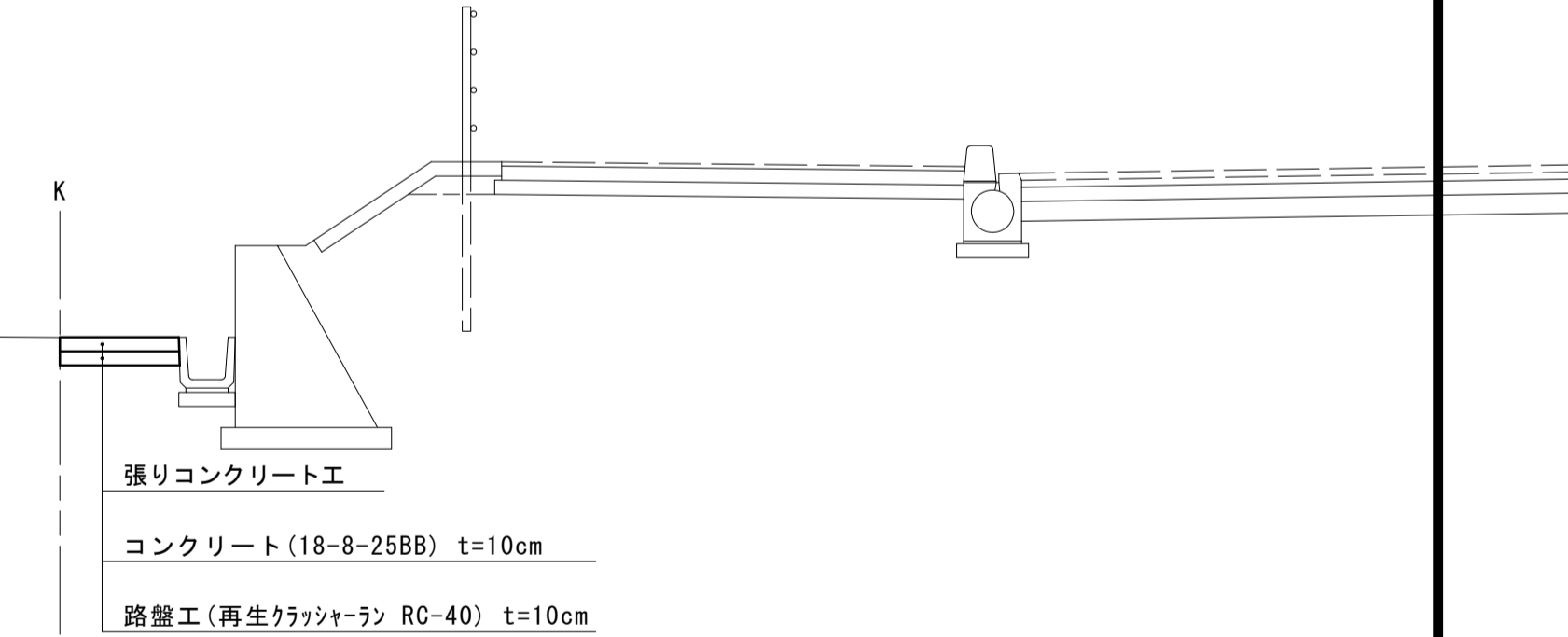
S=1:100



坂路断面図

S=1:50

NO. 38



材料表

1.0式当り

名称	規格	単位	数量		摘要
			1号擁壁	2号擁壁	
基礎砕石	RC-40 t=150	m2	29.00	13.4	
コンクリート	18-8-40BB	m3	13.14	9.6	
同上型枠		m2	65.91	32.2	
目地材	瀝青質 t=10mm	m2	1.19	0.83	
水抜パイプ	VP φ100	m	1.62	-	
透水材	幅300 t=30mm	m2	10.20	-	
緑石ブロック	C種 片面R	m	28.7	-	
基面整正		m2	29.00	13.4	
張りコンクリート	18-8-25BB	m3	-	1.5	
路盤工	RC-40 t=100	m2	-	15.3	
目地材	瀝青質 t=10mm	m2	-	0.2	

* 基礎地盤必要地耐力

必要支持力(地盤反力度) 59kN/m²以上

上記の数値に安全率(Fs=2.31)を乗じた値を、現地で平板載荷試験にて確認すること。

59×2.31=137kN/m²以上

※この図面はA1サイズを原寸とする。

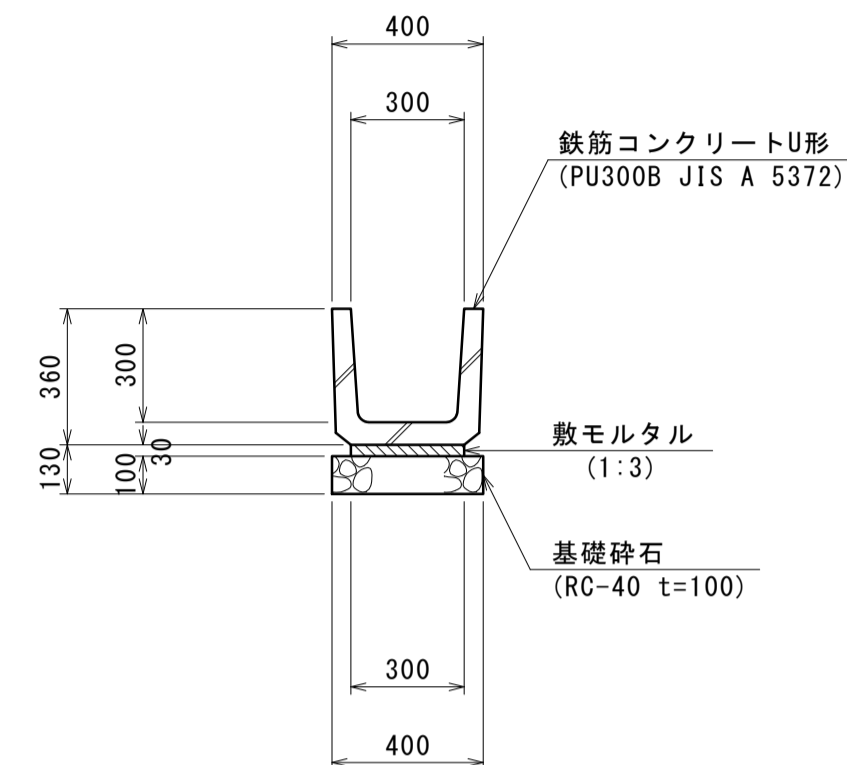
工事名	令和5年度建整特補第4号 半田久居線道路改良工事(その2)		
施工箇所名	津市半田地内		
図面名	重力式擁壁構造図		
縮尺	図示	図面番号	6/8
事務所名	津市建設部建設整備課		

排水工構造図

フレキャストU型側溝(1)

S=1:20

(PU-300B)



材料表

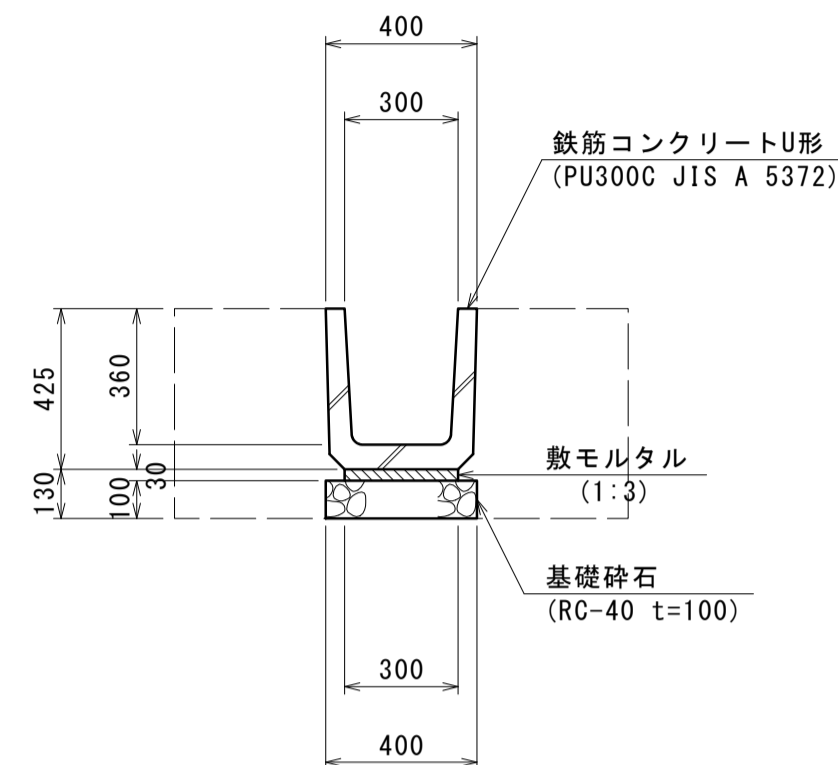
10.0m当り

名称	規格	単位	数量	摘要
基礎砕石	RC-40 t=100	m ²	4.0	
敷モルタル	1:3	m ³	0.09	
U字溝	PU-300B	本	16.5	JIS A 5372 79kg
基面整正		m ²	4.0	

フレキャストU型側溝(2)

S=1:20

(PU-300C)



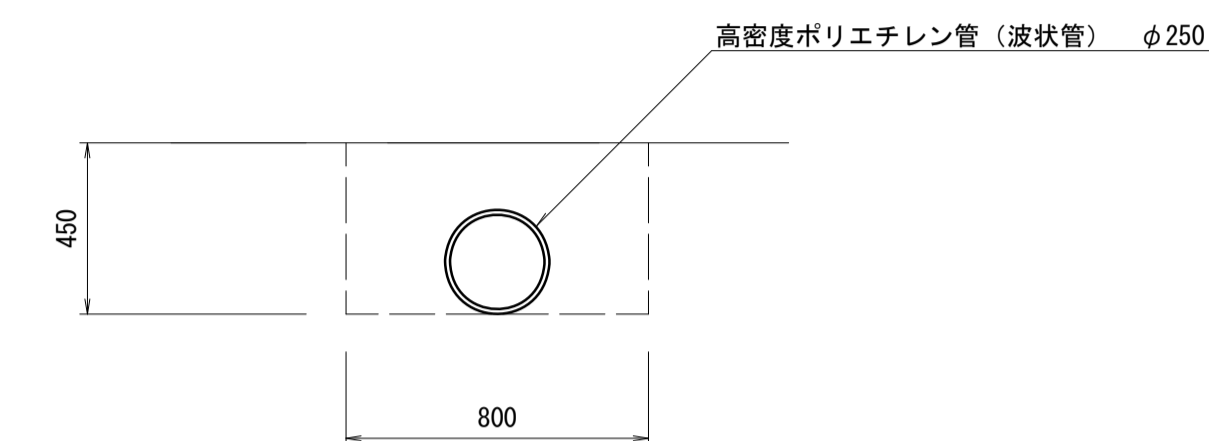
材料表

10.0m当り

名称	規格	単位	数量	摘要
基礎砕石	RC-40 t=100	m ²	4.0	
敷モルタル	1:3	m ³	0.09	
U字溝	PU-300C	本	16.5	JIS A 5372 92kg
床掘り		m ³	6.7	
埋戻し		m ³	4.6	
基面整正		m ²	4.0	

暗渠排水管

S=1:20



暗渠排水管 単位数量表

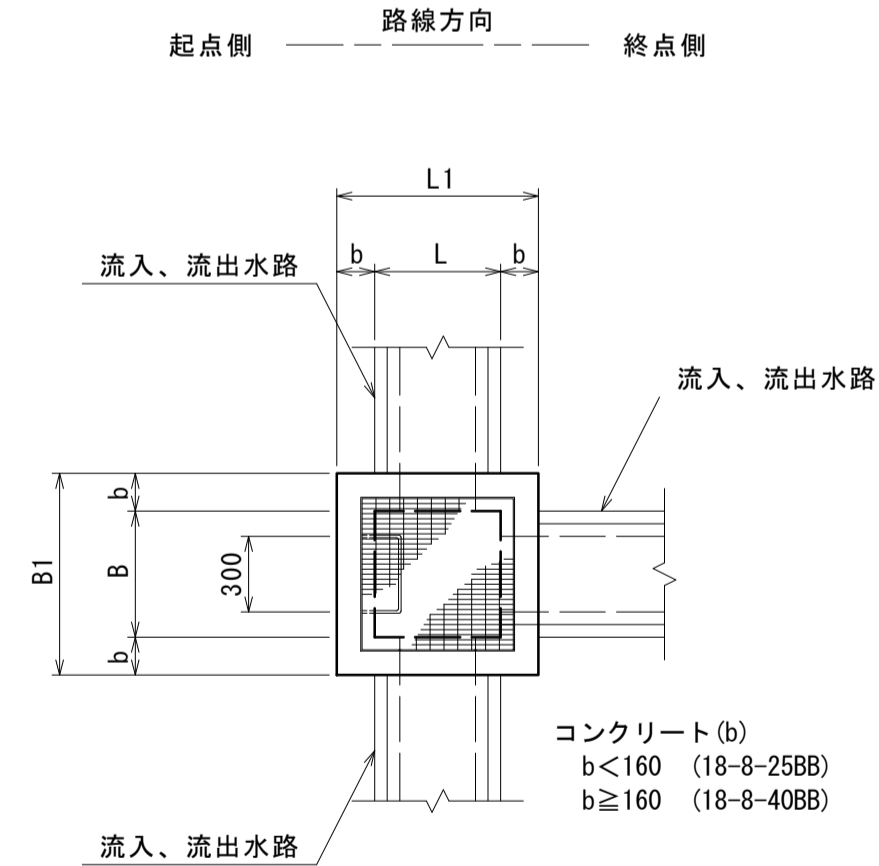
10.0m当り

名称	規格	単位	数量	備考
高密度ポリエチレン管	無孔管 φ250	m	10.0	シブ構造
床掘り		m ³	3.60	
埋戻し		m ³	3.00	
基面整正		m ²	4.00	

集水桝標準図

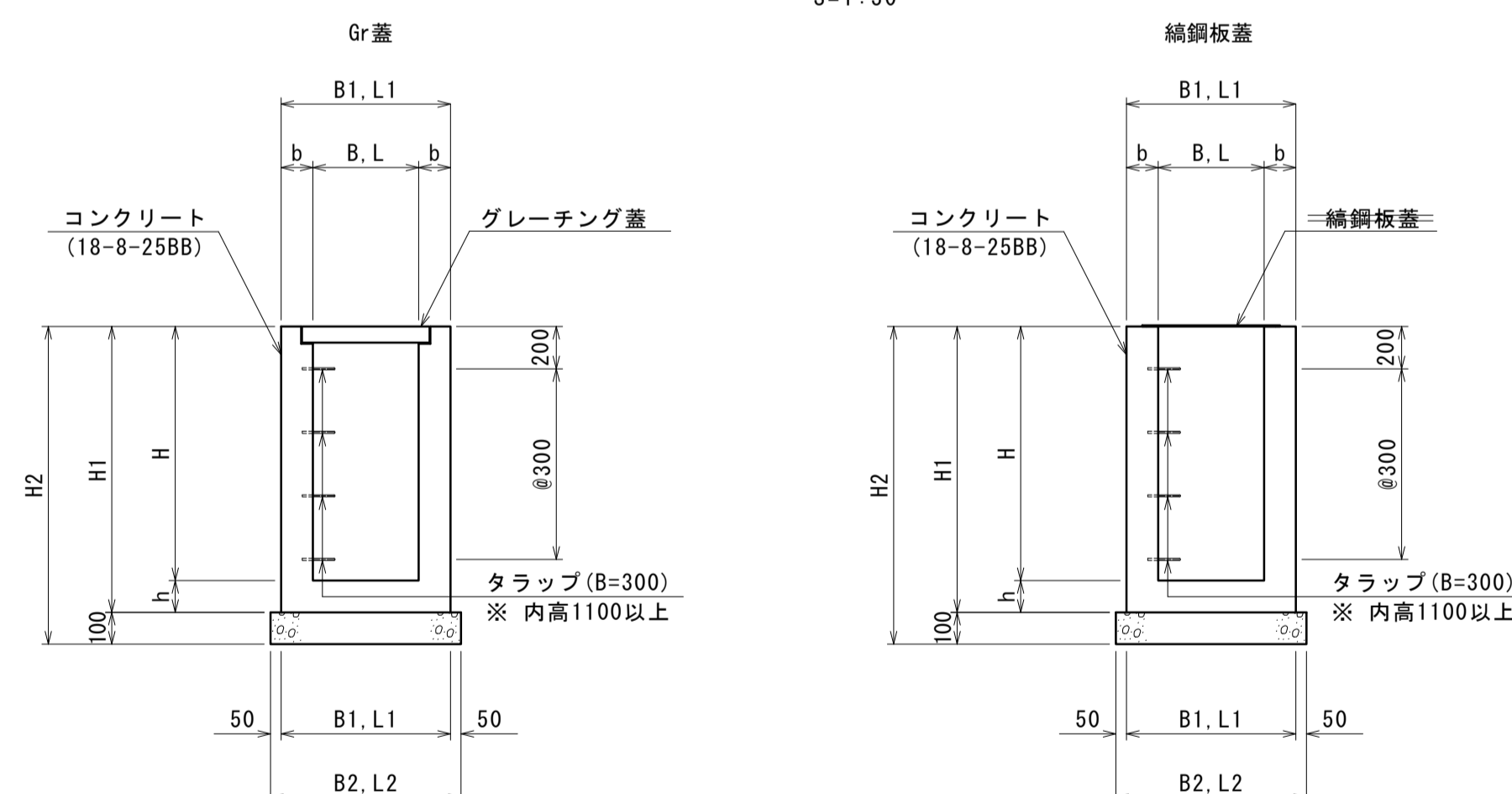
平面図

S=1:30

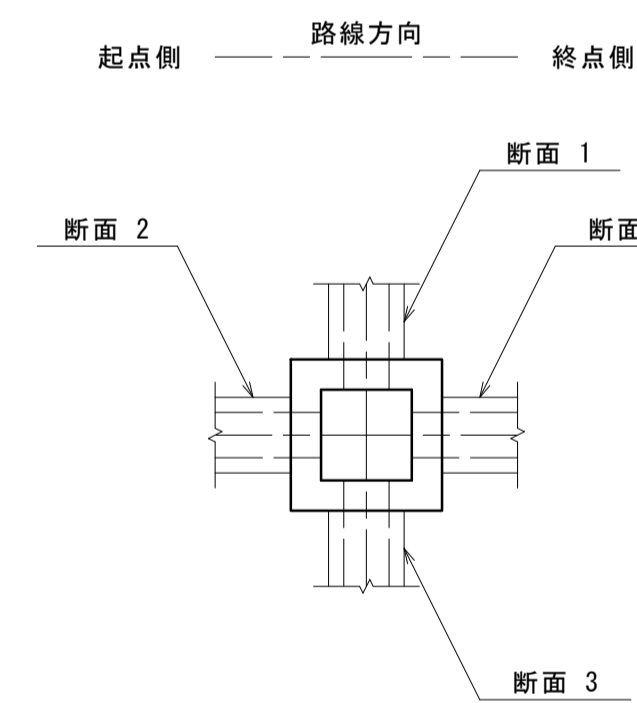


断面図

S=1:30



流入出位置図



寸法、材料表

10.0箇所当り

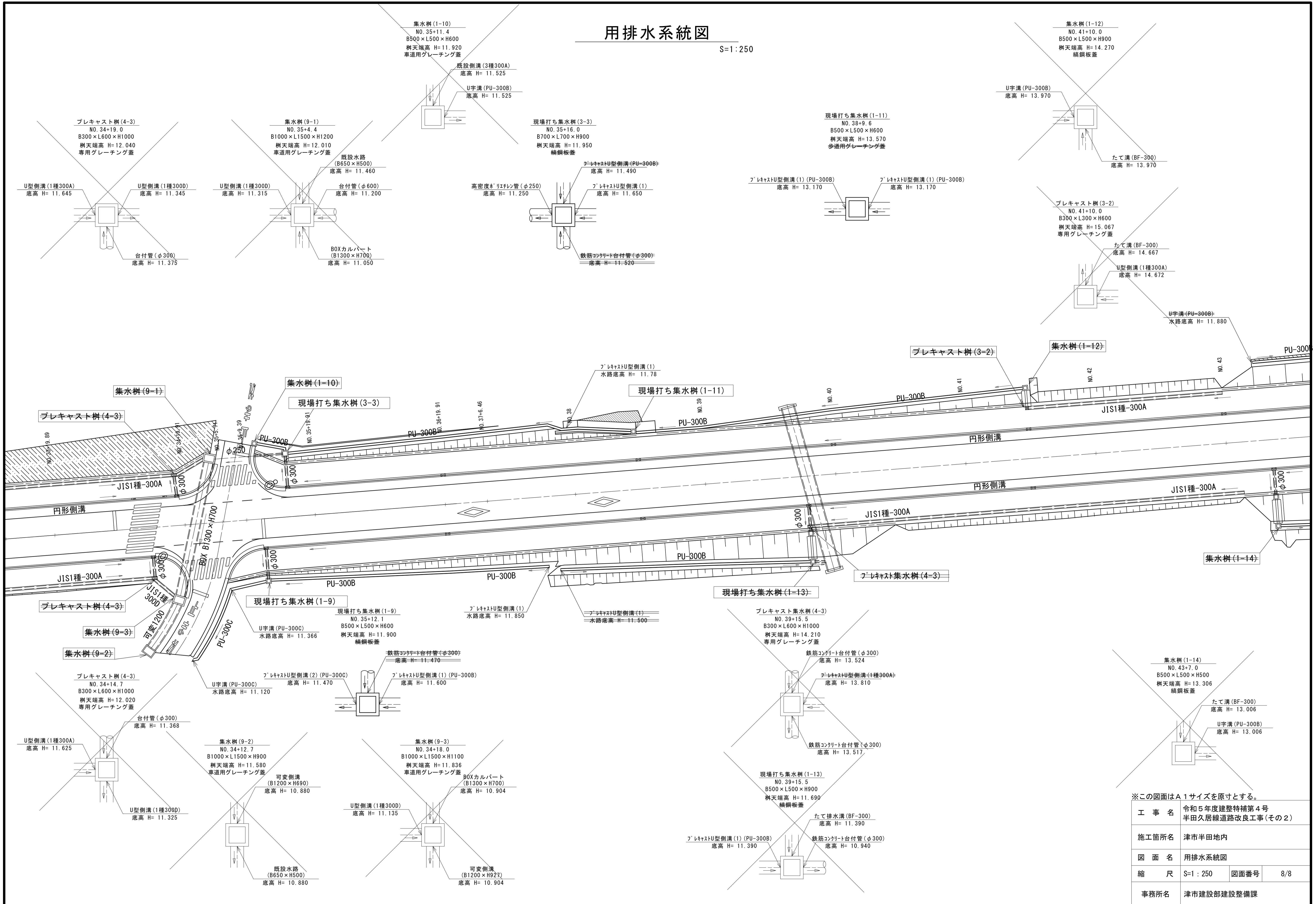
名称	B	L	H	b	h	B1	L1	H1	H2	B2	L2	断面(1)	断面(2)	断面(3)	断面(4)	蓋版種	基礎砕石 (m ²)	コンクリート(m ³)		型枠 (m ²)	基面整正 (m ²)	摘要
																		18-8-25BB	18-8-40BB			
現場打ち集水桝(1-9)	500	500	600	150	150	800	800	750	850	900	900	台付管(φ300)	U字溝(PU-300C)	-	U字溝(PU-300B)	=鋼鋼板蓋(500×500)=	8.1	2.6	-	44.0	8.1	NO.35+12.1 R
現場打ち集水桝(1-11)	500	500	600	150	150	800	800	750	850	900	900	-	U字溝(PU-300B)	-	U字溝(PU-300B)	Gr蓋(1-2 500×500) 落とし込み細目鎮付	8.1	2.6	-	44.0	8.1	NO.38+9.6 L
現場打ち集水桝(3-3)	700	700	900	150	150	1000	1000	1050	1150	1100	1100	U字溝(PU-300B)	高密度ポリエチレン管(φ250)	台付管(φ300)	U字溝(PU-300B)	=鋼鋼板蓋(700×700)=	10.2	5.4	-	75.2	12.1	NO.35+16.0 L

※この図面はA1サイズを原寸とする。

工事名	令和5年度建整特補第4号 半田久居線道路改良工事(その2)		
施工箇所名	津市半田地内		
図面名	排水工構造図		
縮尺	図示	図面番号	7/8
事務所名	津市建設部建設整備課		

用排水系統図

S=1:250



※この図面はA1サイズを原寸とする。

工 事 名	令和5年度建整特補第4号 半田久居線道路改良工事(その2)		
施工箇所名	津市半田地内		
図 面 名	用排水系統図		
縮 尺	S=1:250	図面番号	8/8
事務所名	津市建設部建設整備課		