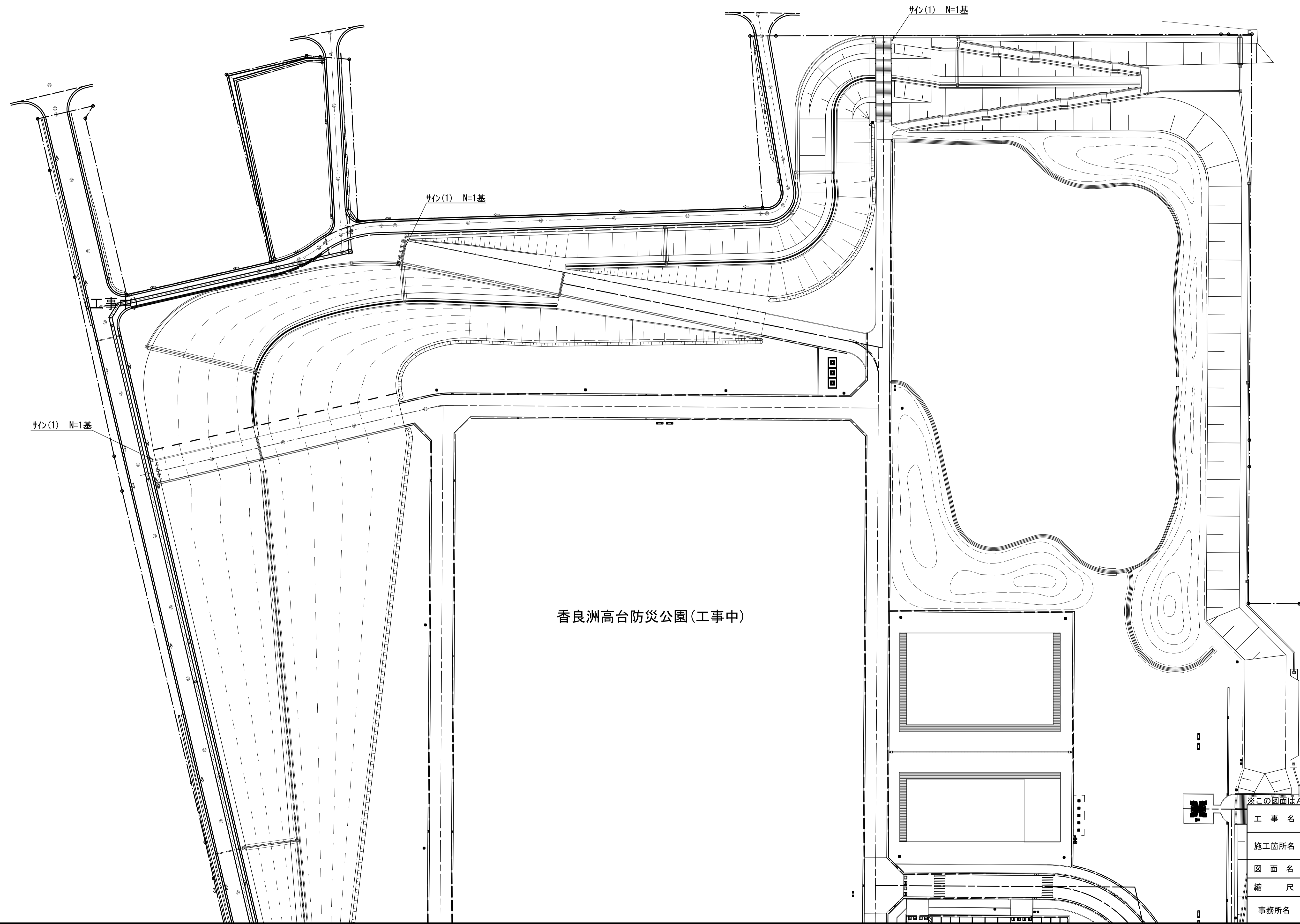
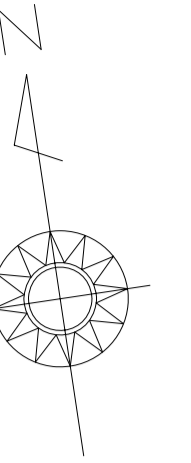


平面図(1)

S=1 : 500



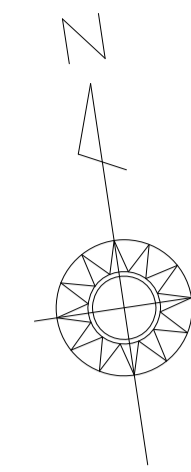
香良洲高台防災公園(工事中)

※この図面はA1サイズを原寸とする。

工事名	令和5年度建設道維持第3号 香良洲高台防災公園サイン施設整備工事		
施工箇所名	津市香良洲町地内		
図面名	平面図(1)		
縮尺	1 : 500	図面番号	1 / 4
事務所名	津市建設部建設整備課		

# 平面図(2)

S=1 : 500



香良洲高台防災公園(工事中)

サイン(1) N=1基

サイン(1) N=1基

サイン(1) N=1基

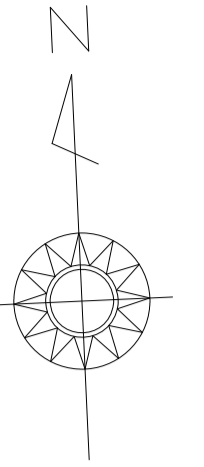
(工事中)

※この図面はA1サイズを原寸とする。

工事名	令和5年度建整道維持補第3号 香良洲高台防災公園サイン施設整備工事		
施工箇所名	津市香良洲町地内		
図面名	平面図(2)		
縮尺	1 : 500	図面番号	2 / 4
事務所名	津市建設部建設整備課		

平面図(3)

S=1:500

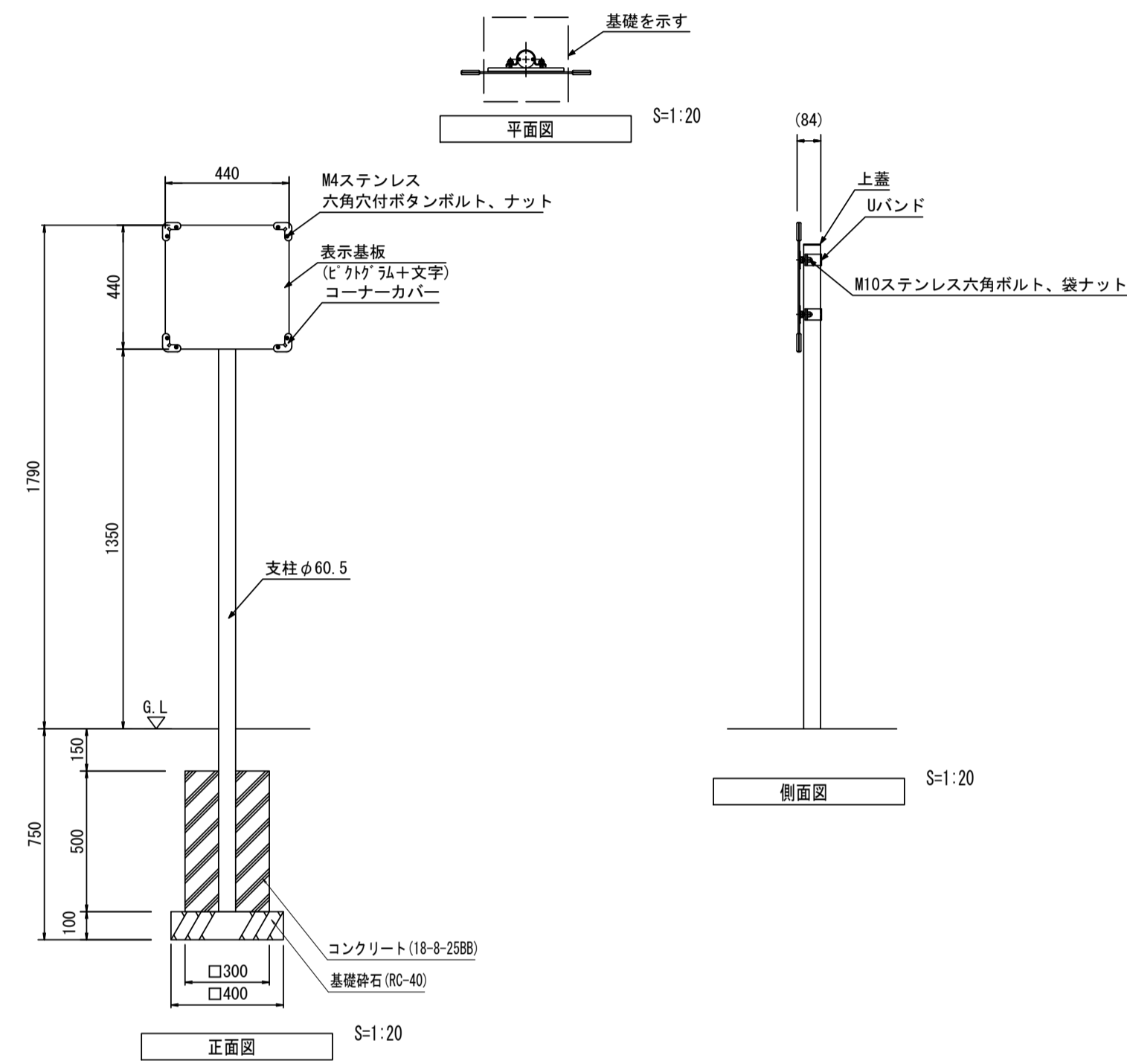


※この図面はA1サイズを原寸とする。

工事名	令和5年度建設道維持補第3号 香良洲高台防災公園サイン施設整備工事		
施工箇所名	津市香良洲町地内		
図面名	平面図(3)		
縮尺	1:500	図面番号	3/4
事務所名	津市建設部建設整備課		

# 各種構造図

サイン(1)



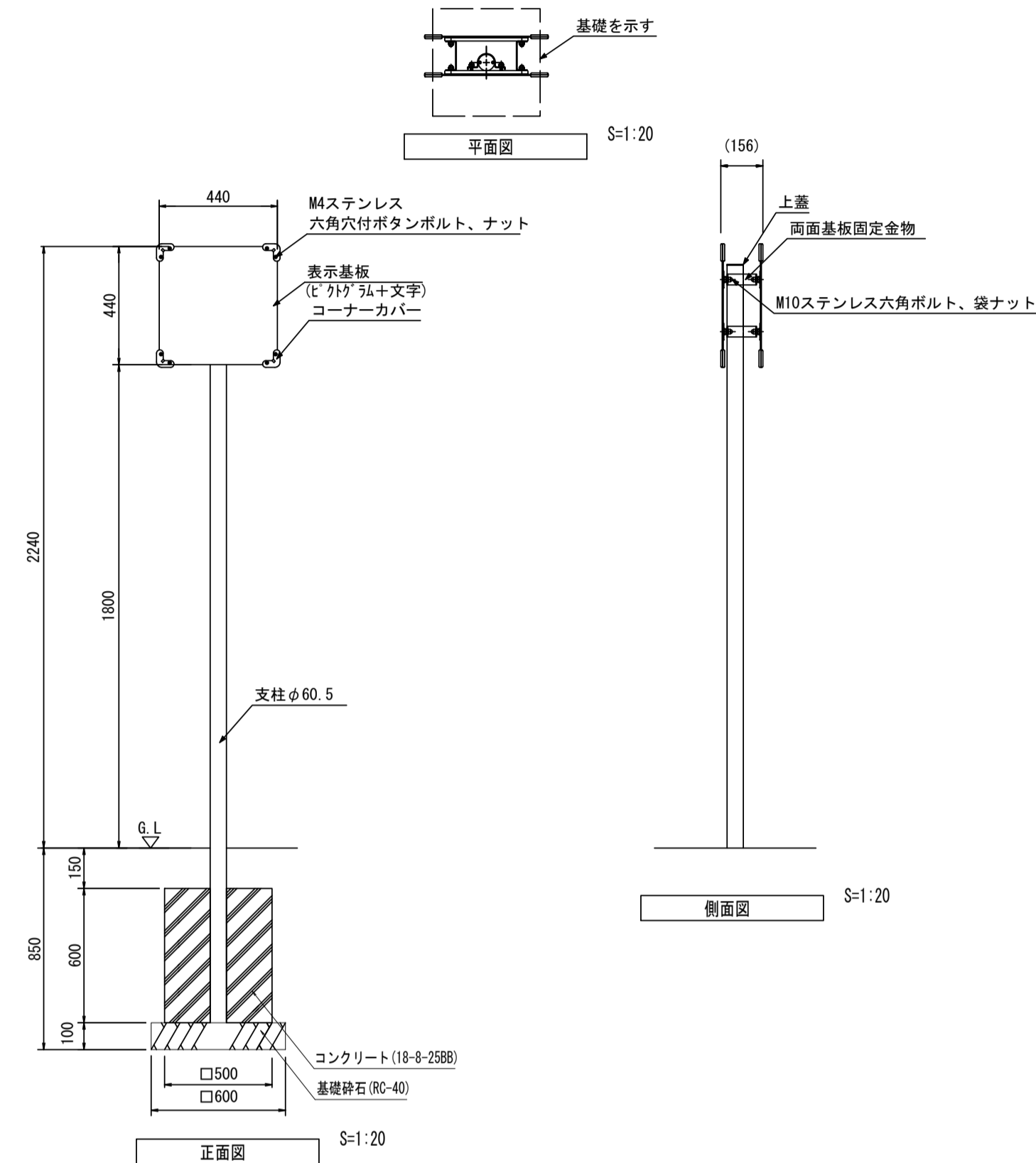
○(一社)日本公園施設業協会団体賠償責任保険に加入した製品とする。  
○表示内容は別途指示する。

- 支柱 : 支柱 : φ60.5 アルミ押出形材、着色アルマイト(ステンカラー) クリア塗装
- 上蓋 : t3.0 アルミ板、合成樹脂焼付塗装(ステンカラー)
- Uバンド : アルミ押出形材
- コーナーカーバー : ABS樹脂(グレー)
- 表示基板 : t5.0アルミ複合板(ホワイト)
- 印刷 : 耐候年数10年相当

サイン(1)数量表 1基当り

名称	規格	単位	数量	摘要
基礎砕石	RC-40 t=100	m <sup>2</sup>	0.16	
コンクリート	18-8-2588	m <sup>3</sup>	0.04	
同上型枠		m <sup>2</sup>	0.60	
サイン	440×440 片面(支柱、バンド含む)	基	1.00	UC-S0501020同等品以上
床掘り		m <sup>3</sup>	0.54	
埋戻し	流用土	m <sup>3</sup>	0.48	
基面整正		m <sup>2</sup>	0.16	
残土		m <sup>3</sup>	0.01	

サイン(2)



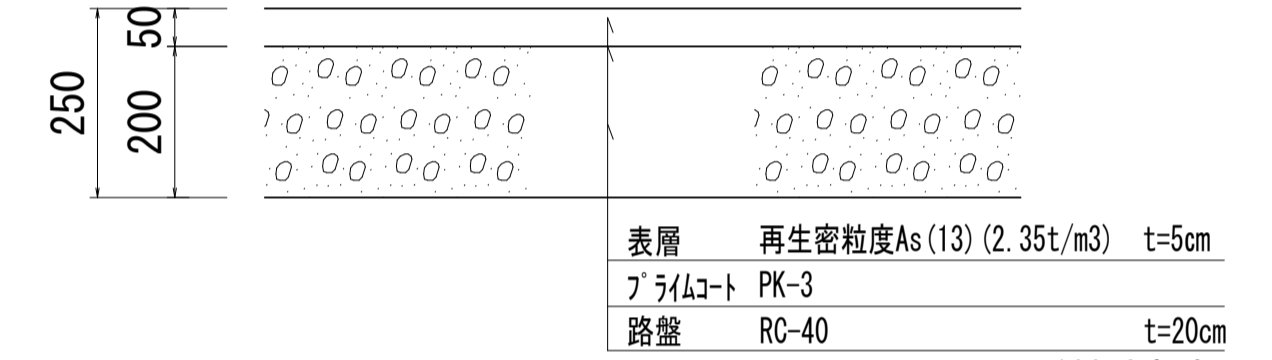
○(一社)日本公園施設業協会団体賠償責任保険に加入した製品とする。  
○表示内容は別途指示する。

- 支柱 : 支柱 : φ60.5 下地垂鉛めっき、静電粉塗装(白)
- 上蓋 : t3.0 アルミ板、合成樹脂焼付塗装(ステンカラー)
- Uバンド : アルミ押出形材
- 両面基板固定金物 : t3.0アルミ板加工(素地)
- コーナーカーバー : ABS樹脂(グレー)
- 表示基板 : t5.0アルミ複合板(ホワイト)
- 印刷 : 耐候年数10年相当

サイン(2)数量表 1基当り

名称	規格	単位	数量	摘要
基礎砕石	RC-40 t=100	m <sup>2</sup>	0.36	
コンクリート	18-8-2588	m <sup>3</sup>	0.15	
同上型枠		m <sup>2</sup>	1.20	
サイン	440×440 両面(支柱、バンド含む)	基	1.00	UC-S0501020同等品以上
床掘り		m <sup>3</sup>	0.94	
埋戻し	流用土	m <sup>3</sup>	0.75	
基面整正		m <sup>2</sup>	0.36	
残土		m <sup>3</sup>	0.11	

アスファルト舗装



アスファルト舗装数量表 100m<sup>2</sup>当り

名称	規格	単位	数量	摘要
表層	再生密粒度As(13) t=50	m <sup>2</sup>	100.00	
路盤	RC-40 t=200	m <sup>2</sup>	100.00	

断面図 S=1:10

※この図面はA1サイズを原寸とする。

工事名	令和5年度建設道維持補第3号 香良洲高台防災公園サイン施設整備工事
施工箇所名	津市香良洲町地内
図面名	各種構造図
縮尺	図示 図面番号 4/4
事務所名	津市建設部建設整備課